

# ÉCHOISY D'HIER & DE DEMAIN



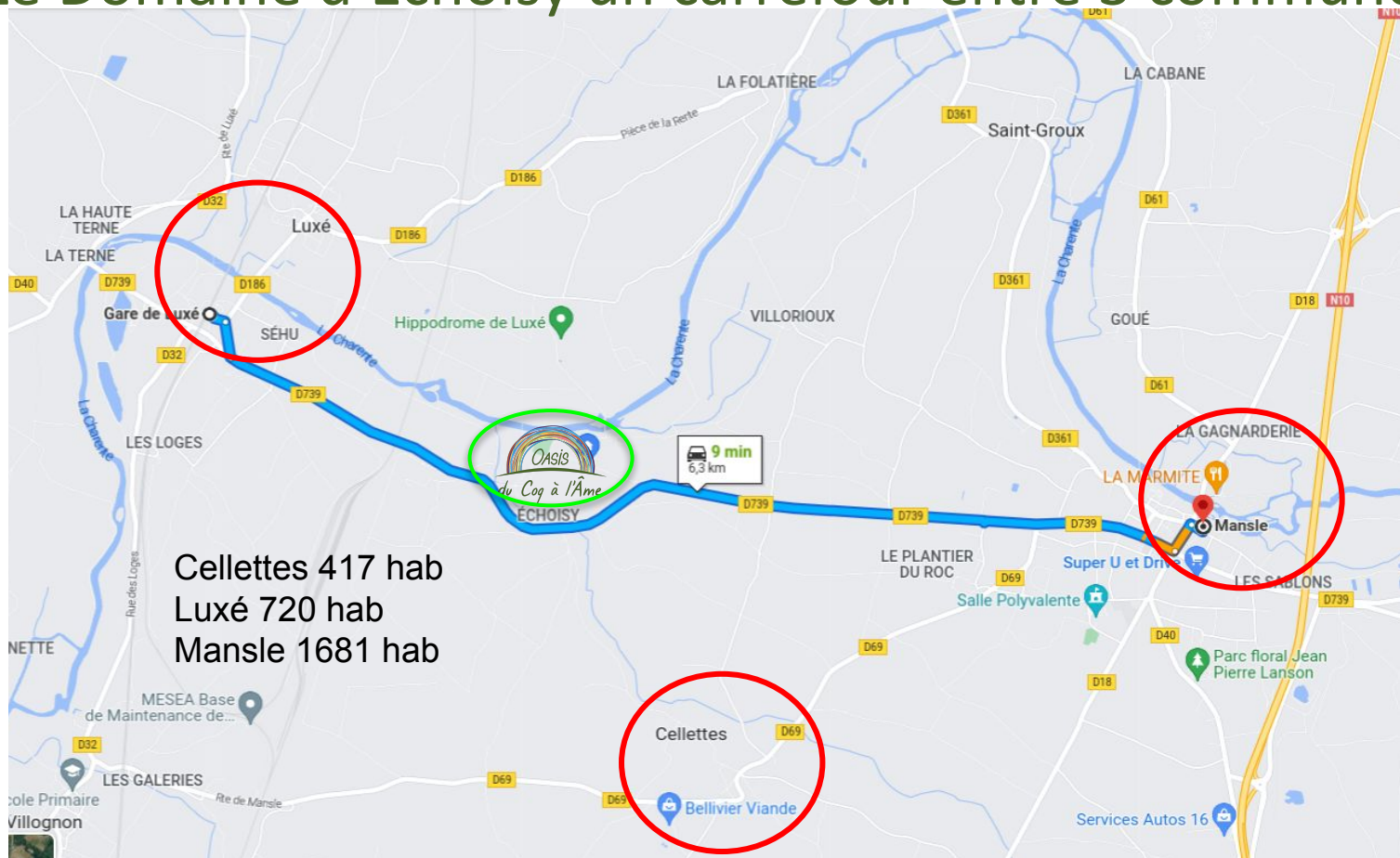
UN ÉCO-HAMEAU EXPÉRIMENTAL ÉCO-RESPONSABLE ET SOLIDAIRE,  
INTÉGRÉ À L'ÉCOSYSTÈME ET AU TERRITOIRE.

*pour être co-responsables de nos besoins et de nos impacts.*

# Le Domaine d'Échoisy au coeur d'une zone rurale à revitaliser



# Le Domaine d'Échoisy un carrefour entre 3 communes





# Un Domaine de 26 Ha et de 1000 d'histoire adossé à son Hameau

Bordé par - au nord la Charente et sa forêt et zones sauvages

à l'ouest son ruisseau le Villandean et ses zones humides

à l'est son l'entrée avec une allée de marronniers et tilleuls classée à préserver

Au sud, sa carrière à ciel ouvert et son micro climat méditerranéen

Échelle 1 : 4 45€

0 100 m





**Sur le plan de la topographie, le terrain présente 25m de dénivelé entre le point culminant au pied du château d'eau et le bord de la Charente ou devant les Fours à Chaux.**

**Le vent, la déclivité, l'exposition sont des atouts naturels.**





**Le Domaine d'Échoisy, porteur d'une histoire millénaire, est un patrimoine local remarquable.**

**Il s'est organisé au cours du temps comme un hameau mêlant lieux d'activités paysannes, artisanales, et industrielles, avec les fours à chaux inscrits aujourd'hui aux monuments historiques**







**Le Domaine trop coûteux à entretenir pour cette petite commune, se délabre gravement. Depuis 2010 plusieurs acquéreurs potentiels ont imaginé des projets qui n'ont pu se valider. Les bâtiments sont à l'abandon, le Domaine devient une friche, rurale et industrielle à la fois. Nous l'achetons en 2021.**



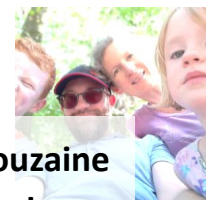
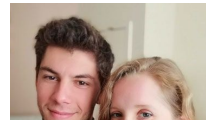
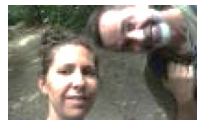
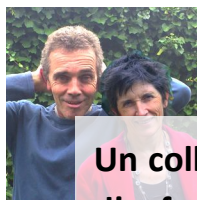


# NOUS ? c'est qui exactement ?

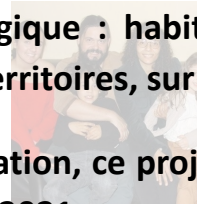
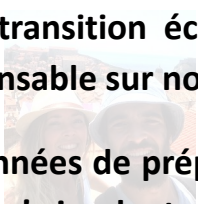
20 FOYERS

Une  
aventure  
humaine

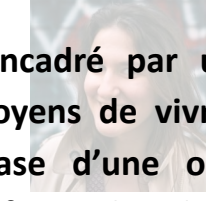
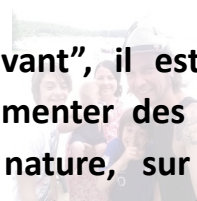
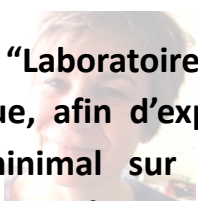
Un  
engagement  
fort et  
quotidien



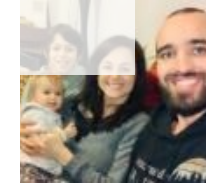
**Un collectif de 20 foyers (une trentaine d'adultes et une douzaine d'enfants), composé de citoyens animés par l'évidence de ce qu'est la transition écologique : habiter, vivre et agir de façon éco-responsable sur nos territoires, sur notre planète.**



**Après 6 années de préparation, ce projet rencontre le Domaine d'Échoisy et s'y implante en 2021.**



**Véritable "Laboratoire Vivant", il est encadré par un Comité Scientifique, afin d'expérimenter des moyens de vivre avec un impact minimal sur la nature, sur base d'une organisation sociétale coopérative et solidaire, de façon la plus possible indépendante des énergies fossiles et résiliente.**







# ÉTUDE ET RECHERCHE

Une expérimentation conduite en version étude et recherche, accompagnée par un comité scientifique



[Les membres du Comité](#)

-32 chercheurs et experts

-Une dizaine d'universités et établissements

## Comité Scientifique

Habitants

Chercheurs

Institutions

*Objectifs :*

Evaluation

Conseil aux habitants

Transfert de savoirs

*Thématiques :*

- Solutions techniques durables auto-productibles
- Solutions humaines pour la coopération, la co-responsabilité et l'économie solidaire et circulaire
- Impacts local et sur la qualité de vie
- La théorisation de l'impact systémique



## Les 5 invariants des Oasis

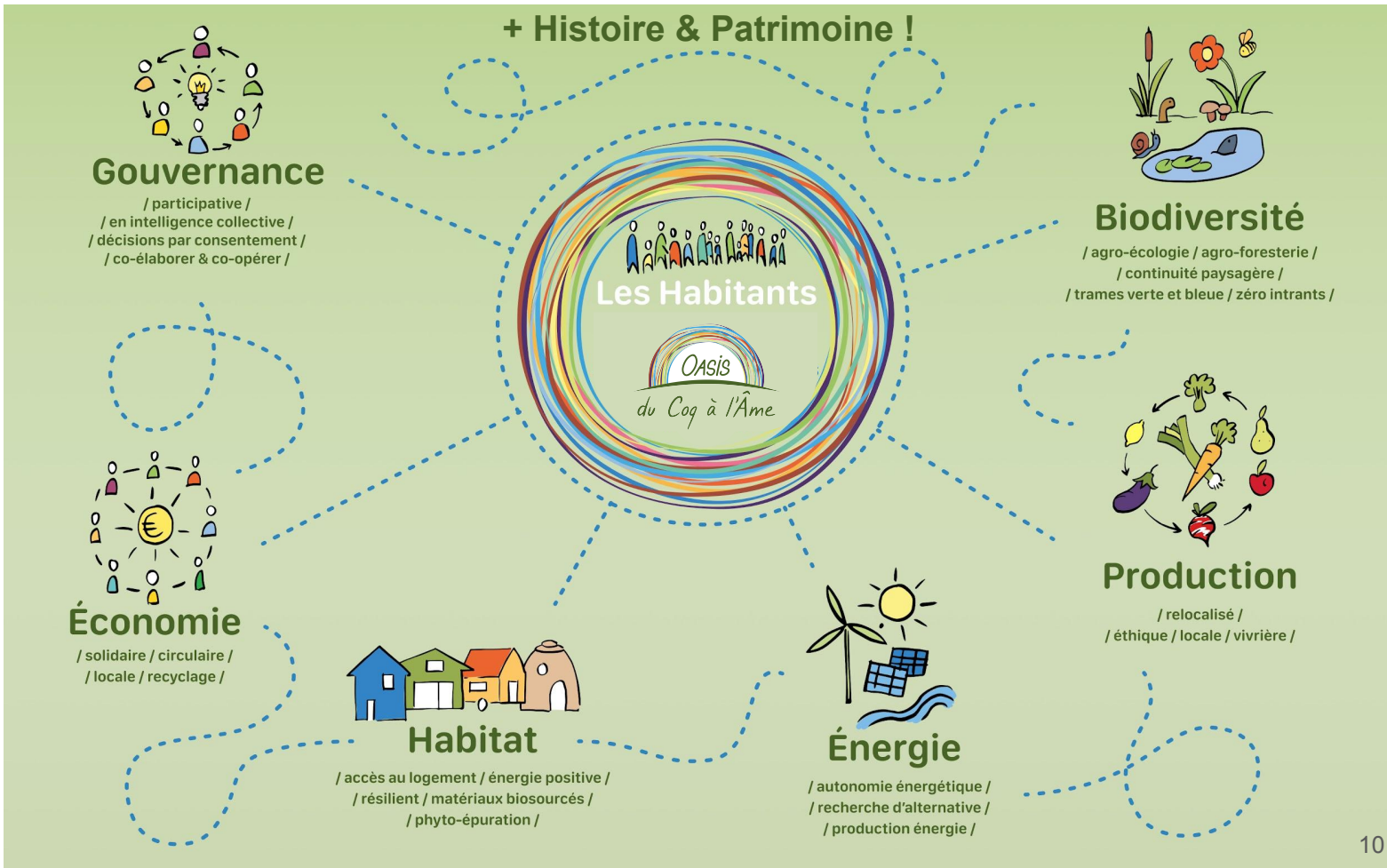
1. Partage et mutualisation

2. Gouvernance qui respecte l'individu

3. Ouverture à l'autre et au territoire

4. Souveraineté alimentaire, respect du vivant

5. Sobriété consommation, eau énergie









## L'ÉCONOMIE

au service de  
la sobriété  
heureuse



### Loi climat et résilience : l'écologie dans nos vies

- des constructions sobres en énergie et durables
- de la mobilité sobre et douce, non polluante
- des productions non polluantes, saines et sans déchets

Pour atteindre ces objectifs, un modèle économique adapté :

Décorrélérer la propriété de l'usufruit

Décorrélérer le travail du revenu

Être co-responsables et solidaires



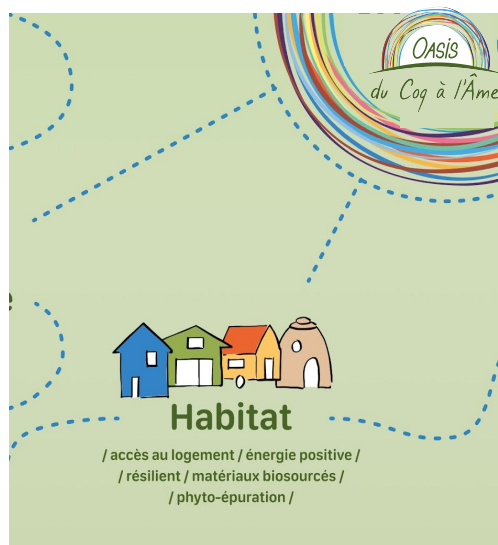
## + Histoire & Patrimoine !

### L'HABITAT

De la rénovation

De la sauvegarde

De la construction résiliente :  
Un STECAL



#### **Priorité 1 du STRADDET : Bien vivre**

- Vivre, habiter, travailler, se former à proximité
- Développement des entreprises en fonction de leur besoin
- Des logements abordables, durables et adaptés

#### **Priorité 2 du STRADDET : Redynamiser**

- Relocalisation, revitalisation des quartiers et des bourgs, vie sociale
- Mobilités propres et douces





## ÉTAT DES LIEUX

Murs gorgés d'eau, toitures et huisseries délabrées, pas d'isolation, connexions réseau, cuisine gaz bouteille

## L'ÉNERGIE

Gestion des flux

EAU

ELECTRICITÉ

CHAUFFAGE

FAVORISER LE  
LOW-TECH &  
LA RÉCUP

## NOS RÉALISATIONS

### EAU

- Toilettes sèches
- Consommation 60l / pers / jour (*domestique + ferme + jardin et spiruline à part 190 m<sup>3</sup> par an*)
- Cuves de récupération arrosage / animaux

### ELECTRICITÉ

- Installation de notre 1ère éolienne PIGGOTT
- Sécurisation des installations

### CHAUFFAGE

- Premiers poêles à bois à double combustion
- Récolte du bois : ponctionner sans appauvrir
- Bilans thermiques
- Isolation

## NOS INTENTIONS

### EAU

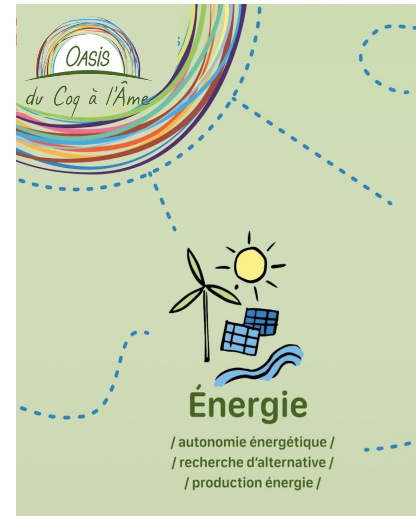
Récupération, potabilisation, restitution au milieu

### ELECTRICITÉ

- Sobriété - optimisation - choix de moindre impacts (ACV)
  - 10 éoliennes
  - panneaux solaires thermiques
  - photovoltaïque ou autres solutions

### CHAUFFAGE

- Poêles à bois à double combustion et de masse
- isolation matériaux locaux et de moindre impact global
- Nouvelles construction passive voire à énergie positive
- Méthanisation petite production pour la cuisson





## LES PRODUCTIONS



du Coq à l'Âme

## Domaine d'Échoisy

1. Une structure du champ de l'ESS
2. Une structure reconnue d'intérêt général
3. Une structure d'accueil immersif et de préservation du patrimoine
4. Une Ferme pédagogique
5. Une Ferme agricole

### SCIC de l'Oasis du Coq à l'Âme

- Formation
- Conseil
- Agrotourisme
- Corps à l'Âme
- TinyHouse
- Construction
- Entretien
- etc.

### L'Association des habitants du Domaine d'Échoisy

- logements - réhabilitation
- Construction & énergie
- éco-gîtes
- mutualisation

### Association de l'Oasis du Coq à l'Âme

- Comité scientifique
- Production agricole
- Miel, fromage
- Vente à la ferme
- Ressourcerie zéro déchet
- Activités culturelles
- Animations écoles
- Ludothèque
- Restauration et Bar associatifs

### La Ferme d'Yvonne

➤ Animation ferme pédagogique en itinérance





## LA BIODIVERSITÉ

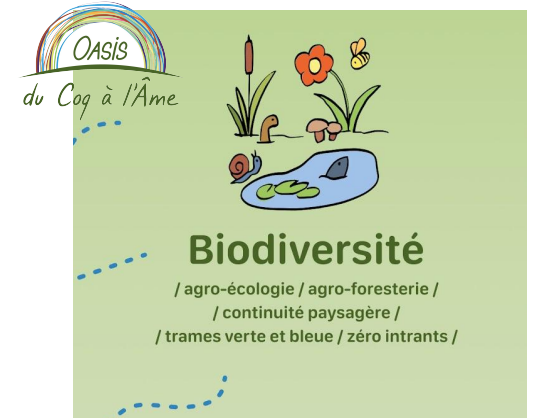
## L'EAU

### **Priorité 3 du STRADDET :**

- produire une alimentation saine, durable, locale
- protéger l'EAU, bien commun précieux et fragile, produire moins de déchets, mieux les valoriser.

### **Priorité 4 du STRADDET**

- l'érosion massive de la biodiversité et ses conséquences dramatique sur la planète et sur la société humaine



**Patrimoine naturel :** une biodiversité remarquable

**L'eau :**

Non pollution

Récupération, potabilisation, phytoépuration





## L'ENGAGEMENT



Un éco-hameau solidaire pour être co-responsables de nos besoins et de nos impacts.

Une expérimentation intégrée à l'écosystème et au territoire



## Quelques chiffres

### **CHAUFFAGE**

Habitat réversible BEPOS - 15 kWh/m<sup>2</sup> par an  
-> ½ stère de bois sec par habitat  
-> 2 ha en exploitation durable

**Méthanisation** - 30min de cuisson pour  
1kg de matière organique dégradée  
-> en théorie ~70% des besoins de  
l'Oasis grâce au déchets ménagers (  
-> réduction ~30% des besoins de  
cuisson grâce au four solaire

### **EAU**

~60L/jour par habitant (30% Grange +Ferme)  
~140L/jour en France (ADEME)  
Potentiel de récupération d'**eau de pluie** :  
- 100% par les toitures  
- 70m<sup>3</sup> de stockage (cuve béton)  
Potentiel d'**eau chaude solaire thermique**:  
- 50/60% des besoins

### **ELECTRICITE**

~7kwh/jour par habitant  
->15kWh/jour en France (full électrique)





# EXPÉRIMENTATION et INNOVATION

Une expérience sur tous les domaines :

- Juridique
- Économique
- Social
- Écologique
- Énergétique



## Co-responsabilité

- Juridique : accès solidaire
- Economique : activités complémentaires et solidaires
- Financière : revenu d'autonomie auto-produit



## Conservation de la biodiversité

- Intégration des activités et des bâtis dans le paysage
- Bâtis réversibles, énergie positive, non connectés aux réseaux
- Cadre d'urbanisme sécurisé et réglementé



## Fonctionnement systémique

- Diversités biologique, humaine et d'activités
- Autonomie énergétique et alimentaire relocalisée
- Activités locales, durables, solidaires et circulaires



# HAMEAU D'ECHOISY D'HIER & DE DEMAIN

- Ouvert au public grâce à la traversée par le GR
- Accueil toute l'année
- Zone habitat et patrimoine en visite guidée



7000 m<sup>2</sup> de planchers  
12 activités agricoles  
10 activités associatives  
05 activités de service  
26 ha de biodiversité  
15 habitats réversibles  
05 sources d'énergies  
ouverture d'un tiers lieu







# MODÈLE ÉCONOMIQUE CO-RESPONSABLE ET SOLIDAIRE

## ➤ Investissements :

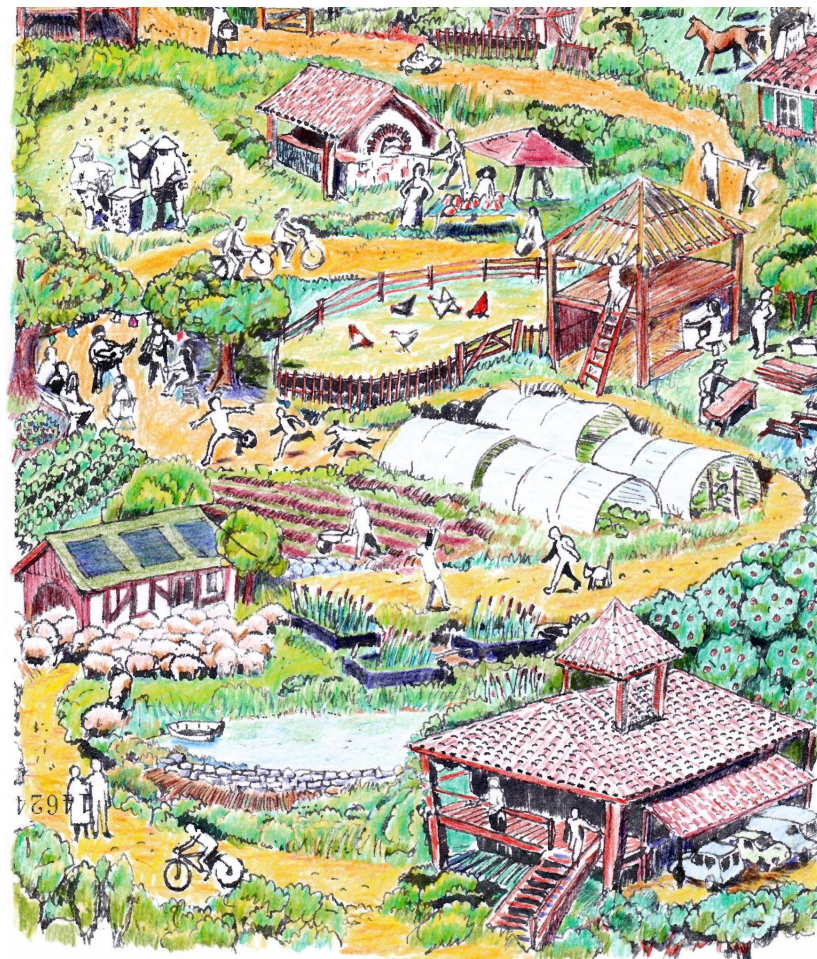
- Autofinancé
- Équitable
- Solidaire
- Autoconstruit

Faibles  
charges

## ➤ Productions :

- Coopération
- Entraide
- Coresponsabilité
- Complémentarité
- Diversification
- Non délocalisables

Pérennité



Un accès au  
logement à  
tous

Vers un  
revenu  
d'autonomie

Décorrélér  
l'usufruit de  
la propriété

= Faire des  
COMMUNS

Il y a COMMUNS lorsque des personnes concernées s'organisent pour répondre à leurs besoins de manière solidaire, pour elles mêmes, leurs communautés et les générations futures - Frédéric Sultan



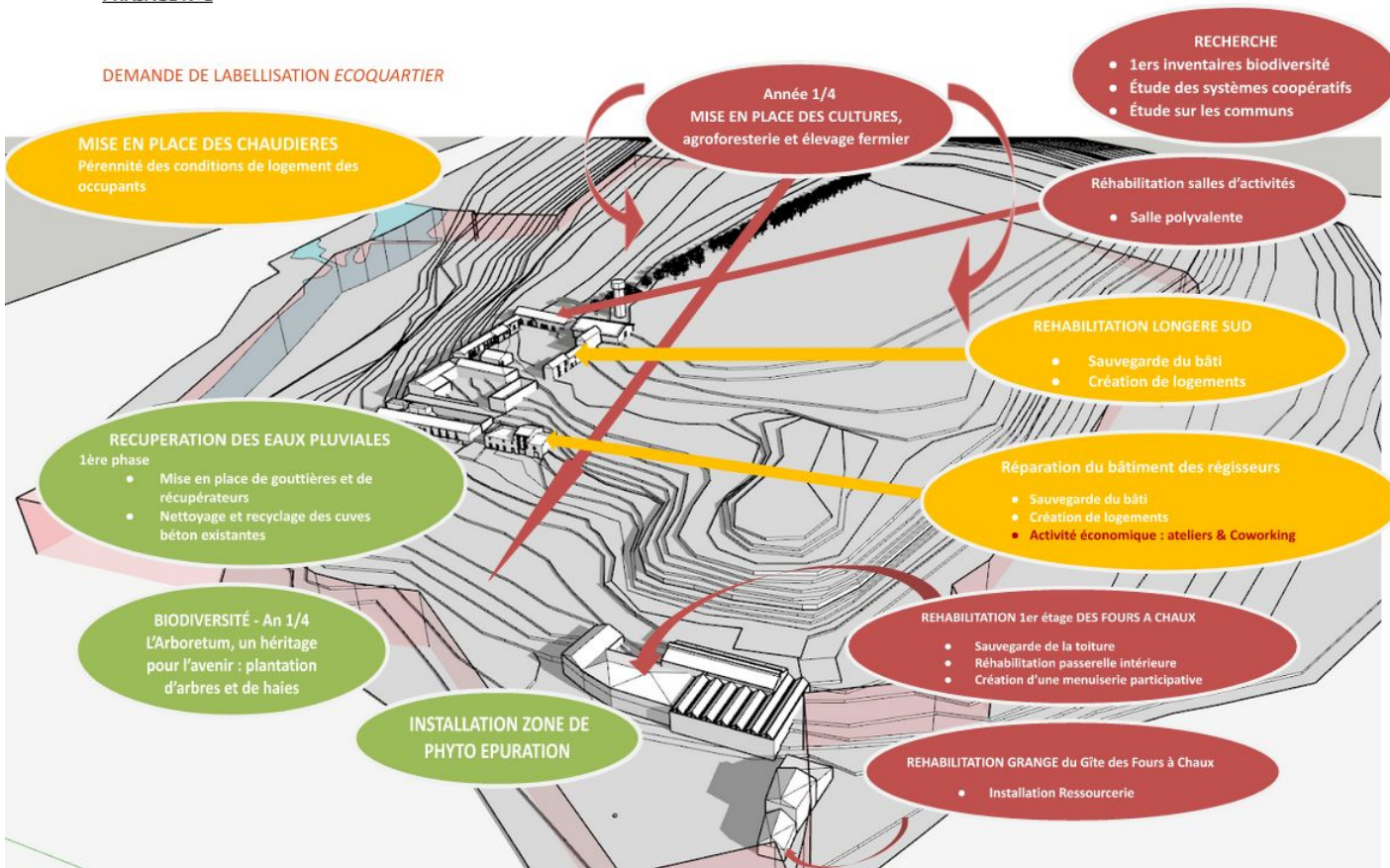


# Un phasage pour prioriser

DOCUMENT PROVISOIRE - P 2

## PHASAGE N+1

DEMANDE DE LABELLISATION ECOQUARTIER



Un phasage sur 10 ans, au moins,

pour déployer tout le potentiel du Domaine

et son intérêt sur le territoire





# LE RÉSEAU



FRUGALITÉ  
HEUREUSE  
& CRÉATIVE



Damien Toublant  
Agronome enseignant  
**MicroAgri**



Sandro De Gasparo  
Ergonome  
**ATEMIS**

**CHARENTE**  
LE DÉPARTEMENT



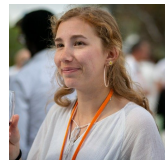
MAB 16



Pascal Stouffs  
Ingénieur, Laboratoire de Thermique



PROM'HAIES  
en Nouvelle-Aquitaine



Margot Pluen  
Écologue naturaliste



Un travail  
avec des  
partenaires  
engagés  
sans qui  
rien ne sera  
possible !



**contact@oasis-ducoqalame.com**

**[www.oasis-ducoqalame.com](http://www.oasis-ducoqalame.com)**

Présentation Danièle Bacheré - 06 07 05 04 96





# PROPOSITIONS BÂTIS RÉVERSIBLES

♻️ Le bâti existant est rénové, isolé et valorisé.

♻️ Les habitations construites sont réversibles, autonomes et non-artificialisantes.

*Métairie circulaire*



*Fondations non artificialisantes*



Artificialisation des sols : “Processus entraînant la perte des qualités qui sont celles d'un milieu naturel c'est à dire sa capacité auto-entretenue à favoriser la **biodiversité** et les **cycles naturels** (cycles de l'eau et de photosynthèse).”