

OFFRE DE FORMATION

Analyser la mobilité avec les Enquêtes Mobilités Certifiées Cerema (EMC²) : indicateurs clés et approfondissements méthodologiques



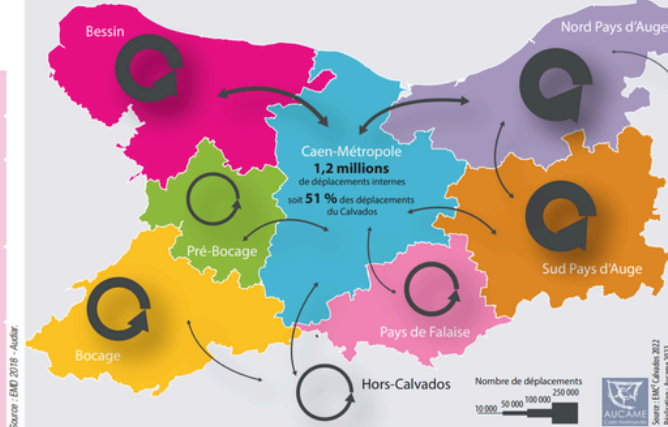
Lyon

20 et 21 mai 2025



L'enquête mobilité certifiée Cerema (EMC²), issue de l'harmonisation des méthodes des EMD, EDVM et EDGT, mesure depuis les années 1970 la mobilité et permet de comprendre les grandes tendances d'évolution sur plusieurs décennies. Figurant parmi les principaux outils de connaissance des mobilités, l'EMC² permet surtout aux acteurs publics de prioriser et évaluer les politiques publiques. Elle délivre des indicateurs largement diffusés pour quantifier les pratiques mais permet aussi des analyses complexes moins fréquemment rendues publiques. Cette formation vise à comprendre les concepts clés de l'analyse de la mobilité et les indicateurs utilisés, notamment dans les EMC², et apprendre des méthodes d'analyses approfondies.

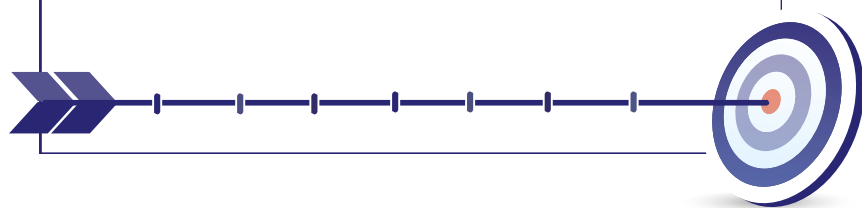
JOUR DE SEMAINE	Petits et moyens commerces	Grands commerces	Ensemble des commerces
NOMBRE DE DÉPLACEMENTS QUOTIDIENS	119 376	103 106	222 482
MOBILITÉ QUOTIDIENNE PAR HABITANT	0,25	0,22	0,47
PARTS MODALES	36% 5% 55% 3%	66% 7% 25% 2%	50% 6% 41% 2%
DISTANCE MOYENNE PAR DÉPLACEMENT	3 km	5,4 km	4,1 km*
TEMPORALITÉ	MATIN 42% MIDI 13% APRES-MIDI 22% SOIR 23%	MATIN 29% MIDI 11% APRES-MIDI 31% SOIR 29%	MATIN 35% MIDI 12% APRES-MIDI 26% SOIR 26%



OBJECTIFS PÉDAGOGIQUES

A l'issue de la formation, les stagiaires seront capables de :

- Décrire les grands indicateurs mobilités, comprendre leur genèse et leurs usages
- Expliquer le contenu et les concepts d'analyse d'une enquête mobilité certifiée Cerema EMC²
- Utiliser une EMC² pour produire des analyses approfondies et éclairer des problématiques spécifiques



OUTILS PÉDAGOGIQUES

- Exposés méthodologiques et apports techniques
- Exercices / études de cas
- Retours d'expérience
- Quiz

NIVEAU PRÉ-REQUIS

Aucun.

MÉTHODES D'ÉVALUATION

- une évaluation en continue sous forme de quizz/questions flash, d'exercices
- une évaluation finale sous forme de questionnaire et exercices qui reprendra ce qui a été abordé pendant les deux jours

FRAIS D'INSCRIPTION

1000 € HT par stagiaire (TVA à 0%)
Déjeuner inclus

DURÉE 2 JOURS

PUBLIC

Cette formation vise, à la fois, toute personne en charge de l'exploitation et de l'analyse des données issues d'une EMC² :

- Techniciens, chargés d'études des services mobilités des services de l'Etat et des collectivités locales
- Chargés d'études en agence d'urbanisme ou bureaux d'études
- Chercheurs en mobilité





JOUR 1

PROGRAMME

10h-12h30

- Accueil et présentation de la formation
- Genèse des outils de mesure de la mobilité des personnes
- Principales sources à mobiliser pour analyser la mobilité
- Principaux indicateurs de mobilité

14h00- 18h00

- Panorama de la mobilité nationale et territoriale
- Sociologie des mobilités : déterminants et discriminants à la mobilité
- Rappel de la méthode de construction EMC²
- Les résultats d'une EMC² : fichiers, exploitations standards
- Panorama des premiers résultats d'une EMC²

JOUR 2

8h30 – 12h30

- Utilisation des fichiers résultats d'une EMC² pour construire des indicateurs et les mettre en forme
- Dimensions spatiales et temporelles de la mobilité
- Evaluation des potentiels de report modal

13h30 – 16h00

- Analyses en évolution de la mobilité sur un territoire
- Mesure des émissions liées à la mobilité avec une EMC²
- Evaluation et bilan



LES ATOUTS DU **CEREMA**

- Des équipes pluridisciplinaires et expertes (aménageurs, ingénieurs, techniciens) ;
- De nombreuses années d'expérience opérationnelle au service des collectivités territoriales ;
- Des participations actives à l'édition de normes et règlements, aux côtés des pouvoirs publics et de réseaux de partenaires et d'experts reconnus.

COORDINATION DE LA FORMATION

Brice Bousson

Chargé de projets analyse des mobilités

INFORMATIONS ET **INSCRIPTION**



formation.catalogue@cerema.fr



www.cerema.fr



CeremaCom



Cerema



**RÉPUBLIQUE
FRANÇAISE**

*Liberté
Égalité
Fraternité*



Cerema
CLIMAT & TERRITOIRES DE DEMAIN