

OFFRE DE FORMATION

RÉUSSIR SON PROJET TERRITORIAL ÉNERGIE CLIMAT

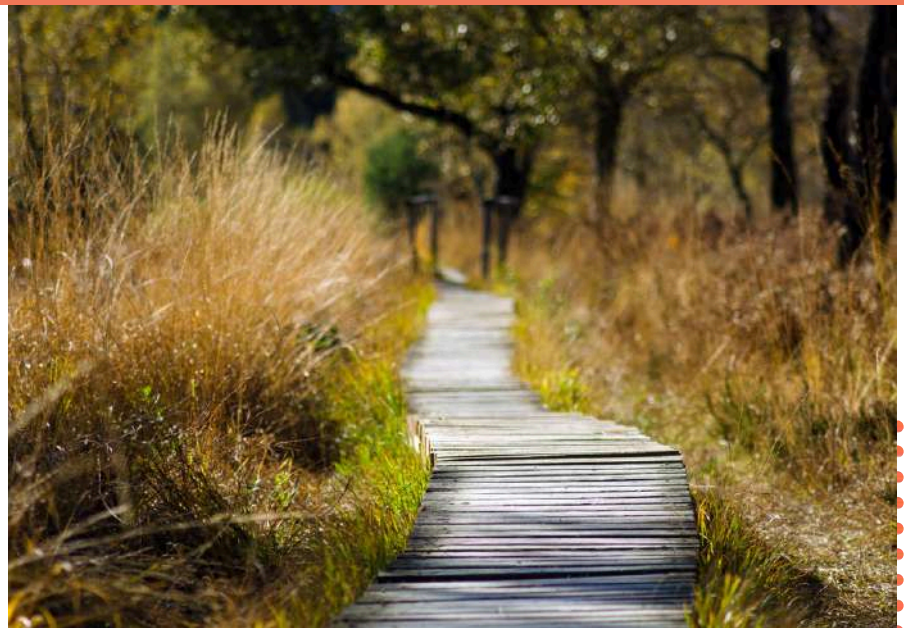


en distanciel

EN DISTANCIEL

5 demi-journées :

les 14, 15, 16, 19 et 20
mai 2025



Les enjeux énergétiques et climatiques sont le grand défi de ce siècle. L'aménagement du territoire doit être réinterrogé à l'aulne de ces enjeux : atténuer le changement climatique et s'adapter à celui-ci. En effet, l'aménagement doit contribuer à la réduction des consommations énergétiques et des émissions de gaz à effet de serre, à la production des énergies renouvelables et à la consolidation des puits carbone. Et cela en bonne cohérence avec les autres enjeux territoriaux, sociaux et environnementaux, notamment l'amélioration de la qualité de l'air, de l'eau, le bien-être des personnes, etc.

C'est sans conteste une grande transformation à mettre en œuvre, sans tarder, des modes d'habiter, de la mobilité, des manières de consommer, des systèmes de production, des modalités de gouvernance, etc.

Une partie des leviers d'actions relèvent de l'échelon territorial ; les collectivités sont, de fait, au centre du jeu pour planifier et conduire ces transformations. Notamment, les EPCI de plus de 20 000 habitants qui doivent élaborer un PCAET (plan climat, air, énergie territorial) ont un rôle central de coordinateur des politiques de transition.

Concevoir, planifier et conduire une démarche énergie et climat territorial est un projet transversal. Pour guider les collectivités dans ce processus exigeant, le Cerema propose cette formation qui permet d'aborder sereinement toutes les étapes d'un projet territorial énergie et climat, de son initialisation sa conception, sa mise en œuvre et à son suivi-évaluation. La formation s'appuie sur des méthodes et des outils éprouvés, et aborde les conditions de réussite en matière de financement, d'articulation avec les différentes politiques publiques, de gouvernance et de concertation et de mobilisation.



OBJECTIFS PÉDAGOGIQUES

A l'issue de la formation, le stagiaire sera capable de :

- Identifier les enjeux énergie climat territoriaux au regard des enjeux planétaires
- Appréhender et comprendre les nécessaires articulations des politiques publiques (climat-air-énergie, urbanisme, économie, ...) et les clés pour mettre en place la gouvernance territoriale associée en faveur d'une politique territoriale énergie climat
- Connaître et comprendre les différents leviers d'actions climat-air-énergie dont disposent les acteurs du territoire et l'importance de la mise en place d'un dispositif de suivi-évaluation
- Guider sa collectivité dans les différentes étapes d'un projet territorial climat-air-énergie et dispose des éléments nécessaires pour rédiger un cahier des charges d'une prestation ad hoc
- Disposer des ressources et d'un argumentaire pour mobiliser, en interne et externe, les acteurs du territoire



OUTILS PÉDAGOGIQUES

- Exposés méthodologiques, apports techniques et retours d'expériences
- Méthodes participatives et atelier de mise en situation
- Utilisation de la plateforme mesformations.cerema.fr

PUBLIC

- Cadres et techniciens de collectivités territoriales
- Techniciens des agences d'urbanisme, CAUE, ...
- Consultants de bureaux d'études

NIVEAU PRÉ-REQUIS

Connaissances sur :

- Les enjeux énergie-climat mondiaux, nationaux et territoriaux
- Le Plan Climat Air Energie Territorial (PCAET)

MÉTHODES D'ÉVALUATION

- Dispositif d'évaluation des acquis par QCM et QRC

FRAIS D'INSCRIPTION

1 500 € HT par stagiaire (TVA à 0%)

DURÉE 5 demi-journées



PROGRAMME



09h00 LES INCONTOURNABLES POUR RÉUSSIR

- Les différents plans et programmes, notions juridiques et articulations
- Rôle de l'EPCI coordonnateur et rôle du PCAET
- Savoir mobiliser les acteurs. Exemples
- L'évaluation environnementale

12h30 **FIN DE PREMIÈRE SESSION**

09h00 RÉALISER UN DIAGNOSTIC ÉNERGIE-CLIMAT TERRITORIALISÉ

- Les différentes étapes d'une démarche territoriale énergie-climat
- Des enjeux mondiaux, nationaux aux enjeux territoriaux
- Les déterminants territoriaux et le diagnostic territorial
- Sources et outils utilisables pour un diagnostic de qualité

12h30 **FIN DE DEUXIÈME SESSION**

09h00 CONSTRUIRE UNE STRATÉGIE ÉNERGIE-CLIMAT TERRITORIALISÉE

- Stratégie climat-air-énergie : cadrages réglementaires nationaux
- Des objectifs territoriaux de sobriété
- Construire une stratégie territoriale énergie-climat
- Atelier : articuler une stratégie énergie-climat territoriale avec la démarche PLUi

12h30 **FIN DE TROISIÈME SESSION**

09h00 DE LA MISE EN RÉCIT AU PLAN D'ACTION

- Principes d'élaboration d'un scénario territorial et outils. Exemples
- Les coûts de l'inaction
- Deux outils de quantification énergie-climat de projets
- Quelques focus sectoriels pour élaborer un plan d'action

12h30 **FIN DE QUATRIÈME SESSION**

09h00 CONSTRUIRE UN PLAN D'ACTION TERRITORIALISÉ. SUIVI ET ÉVALUATION

- Construire un plan d'actions territorialisé. Evaluation environnementale
- Principes de construction du système de suivi et des indicateurs de la stratégie
- Coût d'un PCAET et outils de financement
- Debriefing de la formation et évaluations

12h30 **FIN DE CINQUIÈME SESSION**



LES ATOUTS DU **CEREMA**

- Des équipes pluridisciplinaires et expertes (aménageurs, ingénieurs, techniciens) ;
- De nombreuses années d'expérience opérationnelle au service des collectivités territoriales ;
- Des participations actives à l'édition de normes et règlements, aux côtés des pouvoirs publics et de réseaux de partenaires et d'experts reconnus.

COORDINATION DE LA FORMATION

Virginie LASSERRE

Directrice de Projets Bas-Carbone
et Adaptation au Changement Climatique

INFORMATIONS ET **INSCRIPTION**



formation.catalogue@cerema.fr



www.cerema.fr



CeremaCom



Cerema

