



OFFRE DE SERVICES



Réussir la rénovation énergétique de vos bâtiments

Réduire les consommations Améliorer le confort d'usage

L'augmentation du coût de l'énergie et l'exposition accrue aux risques climatiques imposent de réaliser des rénovations **durables** et **performantes** des bâtiments publics.

Le Cerema accompagne la réussite de vos projets ambitieux à chaque étape, afin de s'assurer de la **réduction effective** des consommations énergétiques, de **l'amélioration** du confort d'usage et du **respect** des obligations réglementaires.

Vous êtes élu d'une collectivité ou gestionnaire d'un parc de bâtiments publics ? **Le Cerema vous propose un accompagnement sur mesure.**



VOS BESOINS



- > Vous souhaitez définir précisément votre besoin de rénovation ?
- > Vous envisagez de rénover votre bâti ancien dans une optique d'adaptation au changement climatique ?
- > Vous ambitionnez de réaliser des économies d'énergie significatives ? D'intégrer la qualité environnementale à votre projet ?
- > Vous cherchez des solutions de financement ?



NOS RÉPONSES SUR-MESURE

Expertise, développement d'outils et de formations selon vos besoins, en matière de :

- Rénovation énergétique (du bâti ancien en particulier)
- Confort d'été
- Adaptation au changement climatique
- Décarbonation du patrimoine
- Mesure de la performance réelle
- Vérification de l'atteinte des performances

Accompagnement pour répondre aux nouvelles obligations réglementaires

- Dispositif Éco Energie Tertiaire : appui à l'élaboration d'une stratégie d'intervention, déclaration dans OPERAT
- Building Automation and Control Systems (BACS): élaboration d'une stratégie d'équipement au vu des réels enjeux du bâtiment et du parc

Orientation sur le montage financier des projets

- Tiers financement
- Coût global
- Financements innovants : intracting, Marché Global de Performance Énergétique à Paiement Différé (MGPEPD)



NOS ATOUTS

- Une **expertise publique**, neutre et indépendante
- Une **maîtrise des enjeux** du bâtiment (environnement, énergie, accessibilité, gestion de patrimoine immobilier, ventilation)
- Un **réseau d'experts** au plus près de vos besoins
- Une **prise en compte des facteurs humains** dans les projets (qualité d'usages, aspects sociologiques)
- Des **capacités d'innovation** pour accompagner les projets ambitieux.



ILS NOUS ONT FAIT **CONFIANCE**



Rénovation énergétique de l'immeuble de la direction territoriale d'HAROPA PORT à Rouen (2021-2025)

“ Le Cerema a apporté un appui technique et opérationnel très efficace, de la rédaction du programme à la conception de l'opération. La grande technicité, la discrétion et la disponibilité des équipes du Cerema, ont largement contribué à la réussite de ce projet d'envergure ; matérialisée par l'obtention de la certification NF HQE Tertiaire (avec un "très bon" niveau) sur le volet conception. ”

Axel PEZZONI

Contrôleur de travaux

HAROPA PORT | Rouen



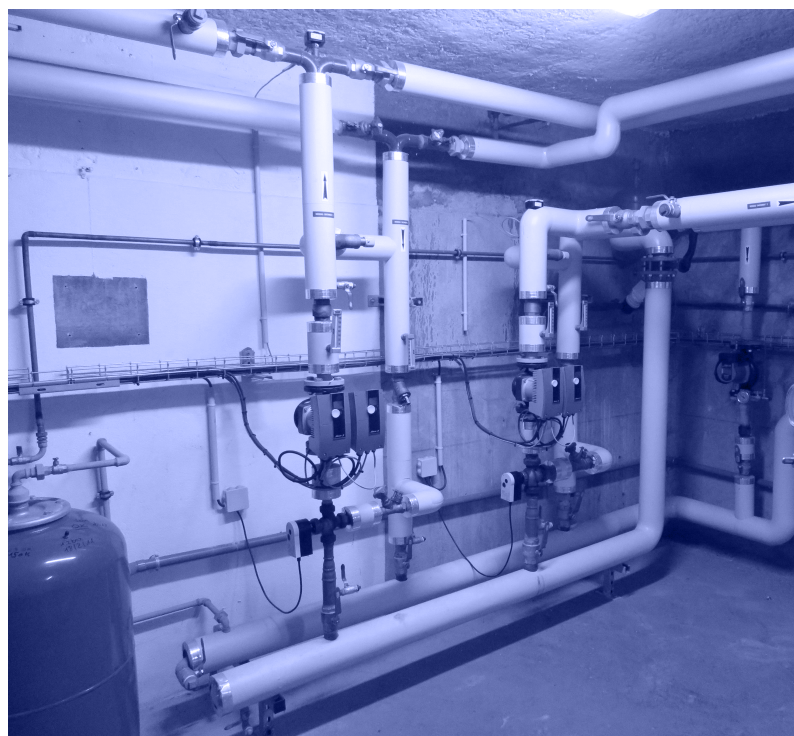
Réhabilitation énergétique et mise en accessibilité PMR des bureaux de la DDTM St Nazaire (2020-2023)

“ Nous ambitionnions d'atteindre le niveau BBC rénovation, de recourir à des matériaux biosourcés et d'opter pour un mode de chauffage plus vertueux. Le Cerema nous a accompagnés sur les volets énergie, ventilation et matériaux biosourcés, depuis le programme jusqu'aux études de projets. Cette assistance technique a concouru à élaborer des cahiers des charges conformes à nos exigences. Nous avons bénéficié d'avis pertinents, à la fois sur les documents et solutions proposées. ”

Christophe LE TEXIER

Adjoint au chef de bureau

**Service immobilier logistique / Bureau immobilier
Préfecture de Loire Atlantique**



Rénovation de la cité administrative de Nancy –Assistance à la maîtrise d'ouvrage « performance énergétique et environnementale » (2020-2022)

“ Nous avons fait appel au Cerema dans le cadre du marché global de performance pour formaliser le programme de performance énergétique et environnementale, expertiser le plan de mesures et la démarche de commissionnement. Le Cerema a participé à l'analyse des offres (pendant le dialogue compétitif), au suivi des études et travaux et à la vérification de l'atteinte des objectifs (phase d'exploitation - maintenance). Le partenariat se déroule de manière efficace, avec une grande réactivité et un haut niveau d'expertise. ”

Emmanuel VOTTE

Ingénieur – Chef de Projet

Bureau immobilier et maîtrise ouvrage

Antenne de Strasbourg

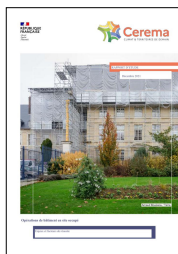
Ministère de l'Économie et des Finances



POUR ALLER **PLUS LOIN**



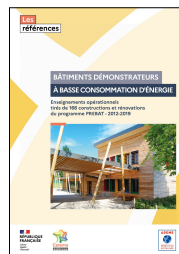
PUBLICATIONS - cerema.fr/editions



Opérations de bâtiment en site occupé : enjeux et facteurs de réussite
Édition - 2022



Bâtiments publics : réaliser des économies d'énergie (Les Essentiels)
Édition - 2022



Bâtiments démonstrateurs à basse consommation d'Énergie PREBAT
Édition - 2022



Réhabilitation du patrimoine immobilier: Panoramas vecteurs contractuels et financiers
Édition - 2022



RESSOURCES EN LIGNE - cerema.fr

- **Décryptage des financements pour la gestion du patrimoine immobilier des collectivités**
www.cerema.fr/fr/actualites/decryptage-financements-gestion-du-patrimoine-immobilier
- **RITE : outil d'évaluation du Risque d'Inconfort Thermique d'été dans les logements**
www.cerema.fr/fr/actualites/rite-outil-evaluation-du-risque-inconfort-thermique-ete
- **CREBA : Centre de ressources pour la réhabilitation responsable du bâti ancien**
www.rehabilitation-bati-ancien.fr



FORMATIONS - cerema.fr

Fondamentaux et points de vigilance pour la maîtrise d'ouvrage, sur des sujets variés

- > Rénovation de bâtiments patrimoniaux
- > Rénovation en site occupé
- > Démarche d'économies d'énergie dans les bâtiments tertiaires
- > Réhabilitation énergétique des bâtiments tertiaires

POUR NOUS **CONTACTER**

