



**OFFRE DE
SERVICES
RÉSILIENCE**

Engager une démarche de résilience sur votre territoire

La situation actuelle a révélé des vulnérabilités mais également des ressources insoupçonnées sur votre territoire. Et si cette crise servait d'opportunité pour « penser l'après » ? Comment se préparer concrètement ?

Vous pouvez, dès aujourd'hui, mettre en place des solutions fondées sur une vision positive et désirable de l'avenir, en prenant mieux en compte :

- les menaces : risques naturels et climatiques, dépendances économiques, raréfaction de certaines ressources naturelles, effondrement de la biodiversité, inégalités et précarités sociales
- la satisfaction des besoins essentiels des habitants et les ressources limitées de la planète.

THÉMATIQUES ASSOCIÉES

- * Transition écologique
- * Climat
- * Risques

VOTRE BESOIN



Responsable territorial, vous souhaitez :

- engagez vos services, les entreprises et les habitants autour d'une prise de conscience des vulnérabilités locales ?
- anticiper collectivement toute forme de risques pour éviter les situations critiques et complexes ?
- co-construire avec eux un plan d'actions pour agir et vous adapter en conséquence.

Vous cherchez une expertise de confiance qui vous permettra d'obtenir des résultats concrets : un territoire plus fort, plus solidaire, plus sobre, plus apte à se relever à moindre coût après des épisodes météorologiques atypiques, de fortes variations des marchés, des catastrophes naturelles, industrielles, financières, sanitaires.

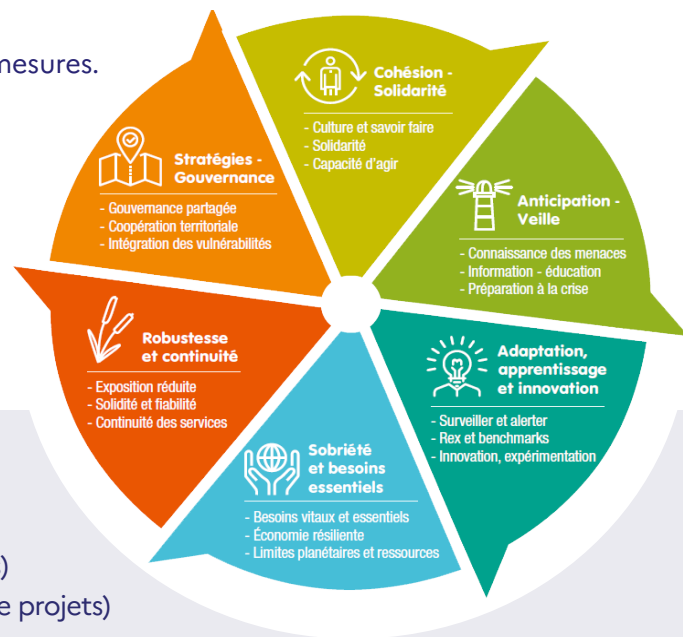
LA RÉPONSE DU CEREMA

Le Cerema propose une offre intégrée d'accompagnement sur-mesure de vos projets en privilégiant les approches collectives :

- **Diagnostic participatif** et identification des priorités d'actions
 - ➔ Identification des vulnérabilités actuelles et futures, compréhension des inter-dépendances, approches prospectives, inspiration d'autres territoires, etc...
- **Élaboration de votre plan d'actions résilience** avec l'outil « boussole de la résilience » du Cerema
- **Expertises ponctuelles** pour évaluer des dynamiques de résilience, enrichir des plans d'actions, recalibrer des projets en amont, intégrer ces questions dans les exercices budgétaires, etc...
- **Formation à la résilience** de votre territoire
 - ➔ Format découverte de type séminaire « tout public » en une journée,
 - ➔ Format approfondissement pour les chefs de projet (formation / action pour définir et mettre en place le projet territorial) en deux jours.
- **Évaluation**
 - ➔ Suivi de la démarche, évaluation de l'impact des mesures.

LA BOUSSOLE DE LA RÉSILIENCE

Développé par le Cerema, cet outil facilite la consolidation et l'évaluation de votre plan d'actions.



NOS RÉFÉRENCES



FORMATION

- **Ville de Paris** (montée en compétences des chefs de projets)
- **DREAL ARA et PACA** (montée en compétences des chefs de projets)
- **Groupe immobilier ASTRANCE** (séminaire de découverte)

ASSISTANCE À LA MAÎTRISE D'OUVRAGE

- **Pole d'Équilibre des Territoires Ruraux de Montluçon** : stratégie de résilience globale
- **Département de la Nièvre** : stratégie d'adaptation et de résilience climatique
- **Métropole de Lyon** : accompagnement dans la dynamique de résilience des services, évaluation de politiques publiques et de projets, création d'une communauté d'acteurs de la résilience à l'échelle de la métropole

POUR NOUS CONTACTER



En pointe en matière de recherche, le Cerema est labellisé institut Carnot depuis février 2020, avec le projet Clim'adapt. L'institut Carnot Clim'adapt aide les entreprises et les collectivités territoriales à opérer leur transition vers une économie sobre en ressources, décarbonée et respectueuse de l'environnement. À travers des prestations de recherche contractuelle bilatérale, le Cerema met au service de ces acteurs de la vie économique l'excellence scientifique de ses chercheurs et experts, dans les six domaines d'activité de l'établissement.

www.cerema.fr/fr/innovation-recherche/institut-carnot-clim-adapt