

## OFFRE DE SERVICES

# Labelliser les matériels et outils d'auscultation des chaussées routières

Face à une offre foisonnante de matériels d'auscultation des chaussées, les gestionnaires de réseaux d'infrastructures de transport s'interrogent sur le choix des produits et dispositifs à mettre en œuvre pour garantir des résultats fiables. De leur côté, les prestataires de contrôle souhaitent disposer d'une reconnaissance de leur savoir-faire par un organisme indépendant.

**Le Cerema accompagne les bureaux d'ingénierie qui souhaitent apporter des garanties aux donneurs d'ordre publics/privés (collectivités territoriales et autres gestionnaires) sur la qualité et l'unicité des mesures et indicateurs d'évaluation de leur réseau.**

## VOS BESOINS

### Bureaux d'ingénierie, vous souhaitez

- Être en mesure de garantir la qualité, pertinence et conformité des matériels que vous louez ? Des mesures que vous réalisez ?
- Optimiser le processus de traitement et de valorisation des données ?
- Vous développer sur le marché français ? (pour les partenaires européens).

## NOS ATOUTS

- Nos prestations garantissent la **conformité des matériels** en cohérence avec le référentiel Laboroute de l'IDRRIM
- En tant que prestataire, le Cerema développe constamment ses compétences et **expertises sur les matériels d'auscultation et les indicateurs de référence**
- Organisme public indépendant, engagé dans la co-construction des référentiels de vérification et labellisation, le Cerema fait preuve de **transparence et neutralité** vis-à-vis des acteurs institutionnels et privés
- Label Carnot garant de l'**excellence scientifique** du Cerema.

## NOS RÉPONSES

### ÉVALUATION INITIALE

1

#### ETUDE DU DOSSIER TECHNIQUE

Pour toute primo labellisation d'un appareil de mesure, un dossier technique doit être fourni au Cerema afin d'étudier et d'appréhender son fonctionnement.

**Le Cerema établit une note d'enjeux à l'attention du demandeur.**

2

#### SENSIBILISATION ADHERENCE

Dans le cas d'une primo labellisation un état de l'art, relatif à la mesure concernée, est réalisé en insistant sur les points techniques essentiels à l'obtention du label.

**Un rapport de synthèse est restitué au demandeur.**

3

#### CONTROLE METROLOGIQUE

Préalablement aux essais, le Cerema vérifie les éléments mécaniques significatifs et les procès verbaux de métrologie des capteurs de mesures.

**Philippe RAILLAT,**  
Fondateur DIAGWAY et partenaire du projet DVDC

4

#### ESSAIS SUR PISTE

Le Cerema teste les matériels afin de valider la fidélité de la chaîne de mesure.

**Un certificat de conformité est remis au client.**

5

#### LABEL CEREMA

Montée en compétences des chargés et responsables d'essais

**Formations certifiées Qualiopi, participation à des groupes utilisateurs en lien avec l'IDRRIM.**

## ILS NOUS ONT FAIT CONFIANCE



### Essais croisés d'appareils innovants de déflexion pour déterminer la capacité portante des routes – 2022

Le Cerema a organisé une session d'essais croisés des matériels de déflexion à grande vitesse en Alsace en juin 2022, dans le cadre du projet national Durée de Vie Des Chaussées (DVDC) piloté par l'IREX (Institut pour la Recherche appliquée et l'Expérimentation en génie civil). Ce projet qui réunit une quarantaine de partenaires vise à améliorer les méthodes de caractérisation de l'état d'un réseau routier.



« De multiples solutions d'auscultation d'infrastructures routières se développent. Garantir leur conformité et adéquation avec les besoins des gestionnaires / maîtres d'ouvrages nécessite d'encadrer, labelliser et valider les moyens d'auscultation à mettre en œuvre. Déjà effective pour les deflectographes, APL, SCRIM, via les centres coordonnateurs / vérificateurs, cette démarche serait une étape supplémentaire. Expert indépendant, garant des doctrines, le Cerema me paraît être l'organisme compétent pour conduire cette mission. »

**Philippe RAILLAT,**  
Fondateur DIAGWAY et partenaire du projet DVDC



### Accompagnement à la montée en compétences des agents en matière d'auscultation – 2015

« La continuité et fiabilité des dispositifs d'auscultation nécessite d'évaluer les matériels utilisés. Sur le réseau secondaire, les Unités Techniques du Conseil Départemental ont effectué un relevé des dégradations. Pour garantir la cohérence de ces évaluations dans le temps et dans l'espace, Le Cerema a fourni à nos équipes des clés de lecture et un vocabulaire commun. »

**Fabien MICHEL,**  
Direction des Routes  
Conseil Départemental de la Lozère

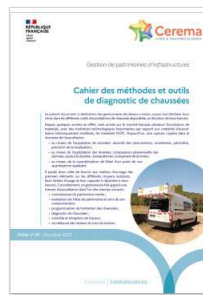
# POUR ALLER **PLUS LOIN**



## PUBLICATIONS - [doc.cerema.fr](https://doc.cerema.fr)



**Essais croisés du camion SCRIM pour caractériser l'adhérence des chaussées**  
(rapport 2021)



**Série de fiches « Gestion de patrimoines d'infrastructures »**  
(2021)



## RESSOURCES EN LIGNE

### Club utilisateurs Unibox

Lieu d'échanges entre utilisateurs d'appareils UniBox (versions mono-trace ou bi-trace) et experts du domaine. L'animation et la gestion du club sont assurées par des représentants du Cerema et de l'Université Gustave Eiffel.



## PARTENAIRES



### IDRRIM (Institut des Routes, des Rues et des Infrastructures pour la Mobilité)

L'IDRRIM fédère l'ensemble des acteurs publics et privés de la communauté des infrastructures de transport. Les prestations de labellisation réalisées par le Cerema, garantissent la conformité des matériels en cohérence avec le référentiel Laboroute de l'IDRRIM.



### Métropole Rouen Normandie

#### Développement d'une méthodologie pour le diagnostic complet du patrimoine routier.

À la demande de la Métropole Rouen Normandie, le Cerema a développé et mis au point une méthodologie d'auscultation "sur mesure" de l'ensemble de son patrimoine routier sur 2 700 kilomètres de réseau métropolitain.



## FORMATIONS - [cerema.fr/formations](https://cerema.fr/formations)

### « Les fondamentaux des chaussées routières : des matériaux à la gestion patrimoniale »

Cette formation s'adresse aux agents chargés de définir les politiques techniques en collectivités territoriales (conseil départemental, métropole) : chefs de projets et responsables d'opérations routières, chargés de la mise en œuvre des politiques techniques, concepteurs et responsables en services territoriaux.

## POUR NOUS **CONTACTER**



En pointe en matière de recherche, le Cerema est labellisé institut Carnot depuis février 2020, avec le projet Clim'adapt. L'institut Carnot Clim'adapt aide les entreprises et les collectivités territoriales à opérer leur transition vers une économie sobre en ressources, décarbonée et respectueuse de l'environnement. À travers des prestations de recherche contractuelle bilatérale, le Cerema met au service de ces acteurs de la vie économique l'excellence scientifique de ses chercheurs et experts, dans les six domaines d'activité de l'établissement.

[www.cerema.fr/fr/innovation-recherche/institut-carnot-clim-adapt](https://www.cerema.fr/fr/innovation-recherche/institut-carnot-clim-adapt)