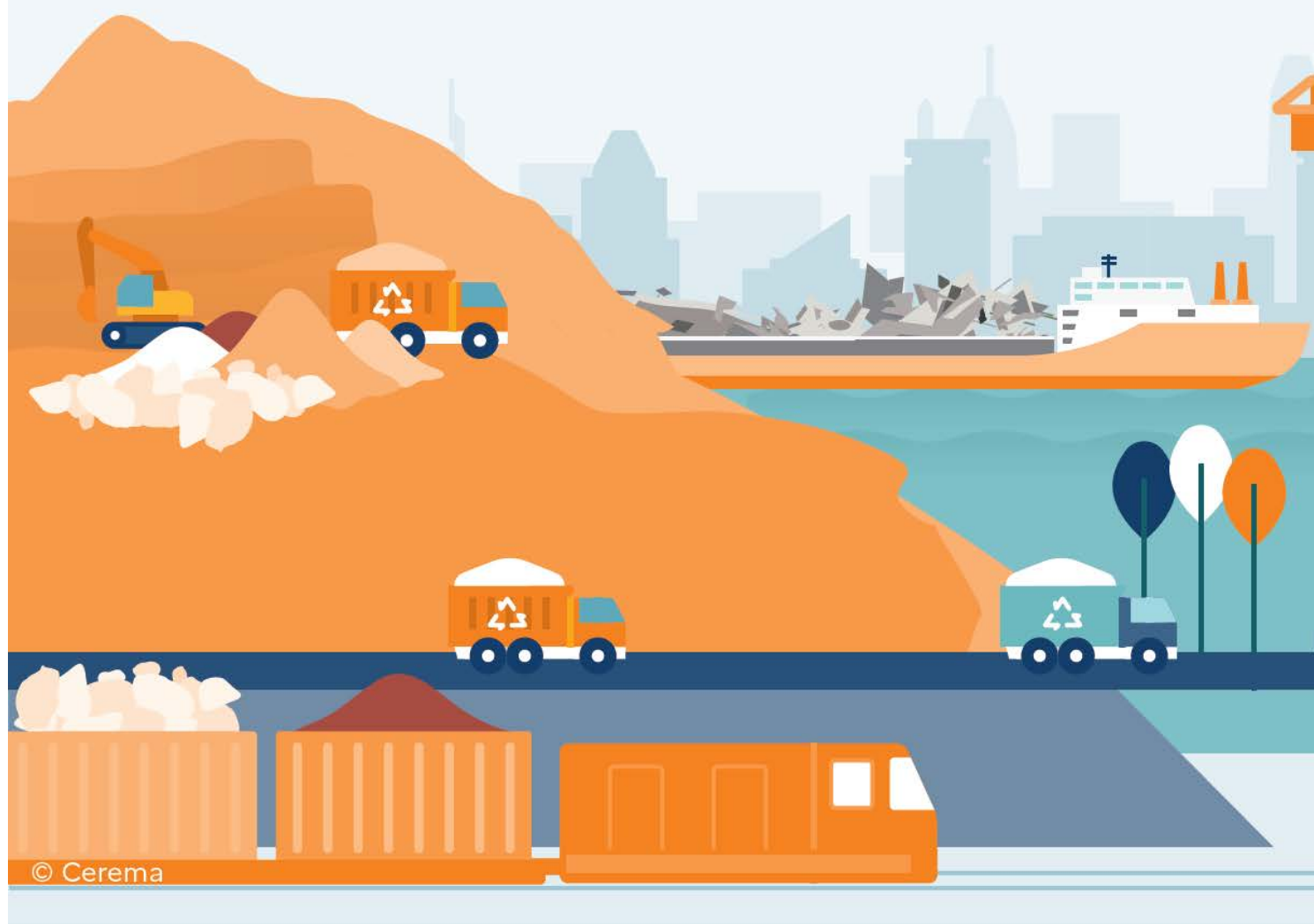


Faciliter l'économie circulaire des déchets du BTP

Bonnes pratiques, témoignages et retours d'expériences



Mercredi

20
Nov.
2024

INSA de Rouen

Amphithéâtre

Conférence technique territoriale organisée
par le Cerema Normandie-Centre



CONTEXTE & ENJEUX

La Conférence Technique Territoriale portée par le Cerema est le lieu de présentations d'experts et de témoignages des acteurs du territoire qui sont impliqués dans les projets du Bâtiment et des Travaux Publics. A l'échelle de la Normandie, la gestion des déchets du BTP est l'un des enjeux clés des territoires pour fédérer les acteurs autour de projets opérationnels.

Cette journée est l'occasion de découvrir les témoignages et les outils qui permettent de mettre l'économie circulaire des déchets du BTP au centre des projets d'aménagement des territoires et de la transition écologique.



OBJECTIFS

Il s'agit d'inciter les bonnes pratiques de demain pour des projets plus respectueux des exigences environnementales, économiques et sociales portées par le développement durable.

Le déroulement de cette journée s'appuie sur des temps d'échanges afin de permettre le partage d'expériences et de solutions pour intégrer l'économie circulaire dans les projets d'aménagement et de construction.



PUBLIC

- ✓ Elus et services techniques des collectivités,
- ✓ Maîtres d'ouvrages, gestionnaires
- ✓ Structures de conseils et d'accompagnement
- ✓ Professionnels
- ✓ Enseignants et étudiants



INSCRIPTIONS

La journée est **gratuite avec inscription obligatoire.**

Le repas est prévu sur place. En plus de permettre de prolonger les échanges de la matinée, cette pause donne l'occasion de faire plus ample connaissance avec les intervenants et participants de la journée, autant de personnes qui partagent les mêmes préoccupations professionnelles que vous !

Les inscriptions se font uniquement en ligne, en cliquant sur le lien ci-dessous :
<https://enqueteur.cerema.fr/index.php?r=survey/index&sid=733589&lang=fr>

Date limite d'inscription : **15 novembre 2024**



PROGRAMME

09h30 Accueil café

09h45 Ouverture de la journée

Emmanuelle LEDOUX – Directrice Générale de l'INEC
Hélène PESKINE – Directrice Générale Adjointe du Cerema

10h15 Actualités et référentiels

Valorisation des matériaux alternatifs en génie civil – Etat des lieux et perspectives
Patrick Vaillant – Cerema

La refonte du GTS intègre une partie environnementale utile à la profession
Delphine Jacqueline – Secrétaire de la commission de normalisation Terrassement

Le label national 2EC – Engagement Economie Circulaire
Alexandre Pavoine - Coordination nationale du label

Suivi des actions de la feuille de route Economie Circulaire
Intervenant à confirmer

11h45 Les outils pour faciliter l'économie circulaire des déchets du BTP

Le pôle Economie circulaire
Chloé Saint Martin - ADEME

Ecoconstruction et valorisation des déchets et matériaux du BTP
Emmanuelle Onno – Région Normandie

Matterio – Recyclage et valorisation des matériaux
Charline Conan – Chargée de mission Matterio Normandie

La plateforme de valorisation de déchets du BTP
Intervenant à confirmer - Eiffage

13h00 Déjeuner (inscription préalable obligatoire)

14h30 Innovations et retours d'expérience

Prise en compte des enjeux de l'économie circulaire dans les travaux d'Infrastructure de la Défense
Jocelyn Arbaut – CETID

La gestion des terres du chantier du Pont Flaubert
Jean Luc Rolland – DREAL Normandie

SPIROU – Sécuriser les Pratiques Innovantes de Réemploi via une Offre Unifiée
Alexia Rolle – Ingénieure Recherche et Expertise, CSTB

Etudes et expérimentations sur l'impact carbone des chantiers
Miguel Treber – Enedis

La labellisation de projets d'aménagement
Virginie Amant - Cerema

16h30 Clôture de la journée

INFORMATIONS

INSA de Rouen

685 avenue de l'Université
BP 08
76 801 Saint Etienne du Rouvray

Modalités d'inscription

dlab.dternc.cerema@cerema.fr- Tel 02.35.68.89.07

Renseignements techniques

virginie.amant@cerema.fr Tel : 06.29.21.89.23

COMMENT VENIR ?



Par les transports en commun

Le campus est desservi par plusieurs lignes de transport en commun.

- Le Métro-tramway (Boulingrin / Technopôle du Madrillet) : permet de rejoindre en moins de 30 minutes le centre-ville de Rouen depuis le terminus « Technopôle ».
- Le TEOR : la nouvelle ligne T4 permet de relier le centre-ville de Rouen jusqu'au Zénith (doté d'un parking relais). L'INSA est à environ 10 minutes à pieds du terminus.
- Le Bus - ligne F6 : Le campus est également traversé par la ligne de bus F6 qui relie les villes de Saint-Etienne du Rouvray et de Grand-Couronne. Arrêt technopôle devant l'école.

Une piste cyclable traverse le campus. Des parkings à vélo aménagés au pied de chaque bâtiment de l'école, permettent stationner facilement leur vélo en toute sécurité.



En voiture

Depuis l'autoroute A13 en venant de Paris

- Sur l'A13 après la sortie 22, prendre A139 - Direction Rouen,
- Prendre la sortie en direction de N138/Saint-Étienne-du-Rouvray/Sotteville/Rouen-Sud/Zénith - parc expo Technopôle du Madrillet,
- Sur 2 ronds points - continuer en face,
- Au 3e rond point - prendre la 1re sortie,
- Continuer tout droit sur environ 900 m.

Depuis l'autoroute A13 en venant de Caen

- Sur l'A13, prendre la sortie 23 vers Rouen-entre/Elbeuf/Grand Couronne/Zone Portuaire/Rouen-Ouest,
- Prendre la sortie en direction de N138/Saint-Étienne-du-Rouvray/Sotteville/Rouen-Sud/Zénith - parc expo Technopôle du Madrillet,
- Sur 2 ronds points - continuer en face,
- Au 3e rond point - prendre la 1re sortie,
- Continuer tout droit sur environ 900 m.