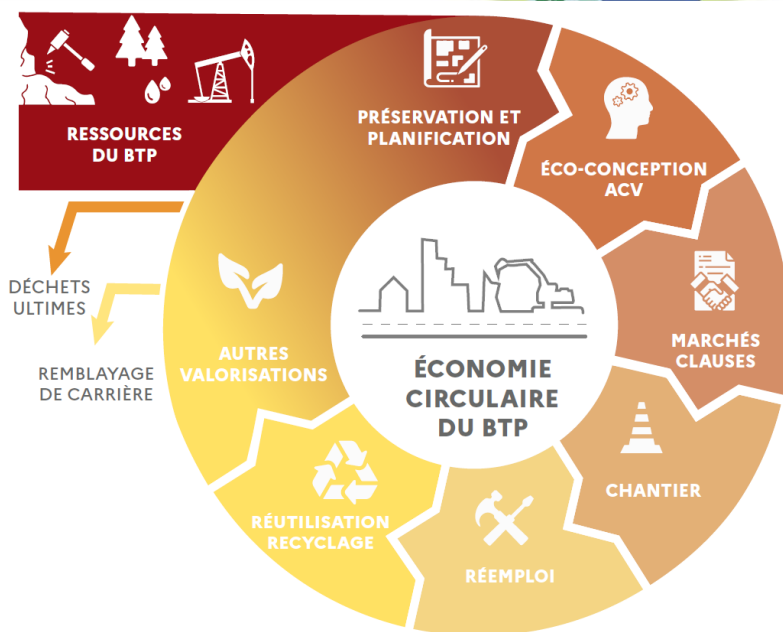


Faciliter l'Économie Circulaire dans le BTP



JEUDI
25
avril
2024

Auditorium de la Tour CB21 LA DEFENSE

Conférence Technique Territoriale co-organisée
par le Cerema Île-de-France et l'ADEME Île-de-France

Avec le soutien de

Le secteur du Bâtiment et des Travaux Publics (BTP) en Île-de-France a engagé fermement sa mutation vers une économie circulaire et rivalise aujourd'hui d'initiatives pour atteindre les ambitions nationales de la transition écologique. Il s'agit à présent d'accélérer cette évolution avec les acteurs du territoire francilien.



OBJECTIFS

Cette journée sera le lieu de présentations inspirantes d'experts, de démarches territoriales techniques ou organisationnelles et de témoignages des acteurs des collectivités et des travaux publics du territoire. D'importants temps d'échanges permettront le partage d'expériences et résultats opérationnels, ainsi que des solutions apportées ou en développement pour intégrer l'économie circulaire dans les projets d'aménagement et de construction.



PUBLIC

Cette journée vise à réunir les acteurs du territoires impliqués dans les projets du Bâtiment et des Travaux Publics. Elle s'adresse aux collectivités territoriales, aux maîtres d'ouvrage, aux maîtres d'œuvre et aux entreprises



INSCRIPTIONS

La participation à la journée est libre d'accès sur inscription.

Les inscriptions se font uniquement en ligne, en cliquant sur le lien ci-dessous :

<https://enqueteur.fr>

Date limite d'inscription : 17 avril 2024



PROGRAMME

09h00

Accueil café

09h30

Ouverture de la journée

Emmanuelle DURANDAU – Directrice Territoriale Île-de-France du Cerema

Amélie RENAUD – Directrice Régionale de l'ADEME Île-de-France

Emmanuelle LEDOUX – Directrice de l'INEC

Faciliter l'économie circulaire sur le territoire francilien

10h00

Enjeux et leviers pour faciliter l'Economie circulaire

Grégory FAUVEAU, Responsable du pôle Economie Circulaire, ADEME IDF

Le Plan régional de prévention et de gestion des déchets (PRPGD) : objectifs et point d'avancement

Nina LE DUC, Chargée de mission économie circulaire et déchets, Région Ile-de-France

Potentiel de mobilisation des friches en Île-de-France

Simon CARRAGE géomaticien, et **Martial VIALLEIX**, Chargé d'études écologie urbaine, Institut Paris Région

Outil de gestion locale des ressources en granulat du BTP : GEREMI

Alexandre PAVOINE, Responsable des activités Economie Circulaire des Matériaux du BTP, Cerema

Temps d'échange avec le public animé par Pierre-Yves Legrand, Directeur de Novabuild

Valoriser dans le BTP : exemples du béton et des terres excavées

11h20

Réemploi des bétons dans le cadre de la démolition de logements sociaux

Laure LERUSTE Responsable d'opérations, Habitat 77 et **Hugo TOPALOV**, coordinateur de projets, Bellastock

Sols naturels, sols artificiels et sols construits

Philippe BRANCHU, Référent eau, sol, nature, Cerema IDF

Solutions innovantes et potentiel sur le territoire francilien

Fady HAJJAR, Directeur du développement, Terre utile

Les enjeux de la gestion des terres excavées

Antoine Laquais, Délégué travaux, Grand Paris Aménagement

Temps d'échange avec le public animé par Pierre-Yves Legrand

12h30

Cocktail déjeunatoire

14h00

Outils de l'économie circulaire du BTP dans les projets territoriaux et démarches innovantes

Innovation et économie circulaire : des solutions architecturales

Kévin GUIDOUX, Architecte HMONP, Directeur de projets & Coordinateur AB.Lab

Déploiement d'une feuille de route Economie circulaire dans les Travaux Publics

Camille SANJIVY et Lucile EVRARD, Chargées de mission économie circulaire, FRTP IDF, **Sidonie CAYAMBO**, Chargée d'études en gestion des terres excavées, Cerema IDF

Labellisation de projets : Présentation du Label 2EC et du Label Circolab

Alexandre PAVOINE, Responsable des activités Economie Circulaire des Matériaux du BTP, Cerema, **Ronan Trottier**, Directeur associé, G-ON

La solution Circulence® pour la recherche de l'excellence dans les pratiques circulaires

Abdelfeteh SADOK, Responsable stratégie économie circulaire, Société des Grands Projets

Impulser l'économie circulaire sur son territoire

Jaouad MOKHTARI, Chef du service patrimoine routier, Conseil Départemental de Seine-et-Marne

Temps d'échange avec le public animé par Pierre-Yves Legrand

15h20

Aides au soutien de projets économie circulaire dans le BTP

Dispositifs de financements de projets en faveur du réemploi et du recyclage dans le BTP
Nina LE DUC, Chargée de mission économie circulaire et déchets, Région Ile-de-France et
Mohamedou BA, coordinateur Déchets, ADEME IDF

Recycler le foncier : le fonds friches intégré au fonds vert – Présentation de quelques projets lauréats

Adrien GRANDIN Adjoint à la responsable du département aménagement opérationnel et foncier et **Lorane POIRIER** Chargée de mission recyclage foncier des friches - Service aménagement durable, DRIEAT IF

Temps d'échange avec le public animé par Pierre-Yves Legrand

16h00

Clôture de la journée

INFORMATIONS

Auditorium

Tour CB21

16 place de l'Iris, 92 040 LA DEFENSE

L'inscription via le lien ci-dessous

<https://enqueteur.cerema.fr/>

Renseignements

Sidonie **CAYAMBO** Sidonie.cayambo@cerema.fr Tel : 06 63 33 44 30

Mohamedou **BA** Mohamedou.ba@ademe.fr Tel : 01 49 01 45 69

COMMENT VENIR ?



Par les transports en commun

▪ Au départ de Paris ou de l'Est Francilien

Prendre le RER A en direction de Poissy ou Cergy Le Haut ou Saint Germain-en-Laye et s'arrêter à la station « La Défense » et prendre le métro 1 en direction de La Défense (Grande Arche) et s'arrêter à la station « **Esplanade de La Défense** »



Arche Nord



En voiture

▪ De la région parisienne :

Prendre l'A14 puis la N13



La tour CB21 se situe 8 min à pied de l'arrêt « La Défense » (RER A et métro 1).

L'arrêt « Esplanade de la Défense » sur la ligne du métro 1 est situé à 3 min à pied de la tour.

