

Inscriptions

L'inscription se fait en ligne sur le site du Cerema

Fin des inscriptions le 02/12/2020

Contacts

Géraldine BONNET

Cerema Centre-Est – Unité Organisation et Services de Mobilité

Tél : 04 72 14 31 66 - 07 61 82 77 99

POUR PLUS D'INFORMATIONS



Établissement de référence dans les domaines de l'expertise et de l'ingénierie publique pour accompagner les territoires dans leurs missions d'adaptation aux changements climatiques, le Cerema assiste l'État, les collectivités territoriales et les entreprises pour les conduire vers une stratégie d'aménagement durable et des mobilités adaptées aux enjeux écologiques.

Retrouvez plus d'informations sur le site du Cerema : |

Réseau d'échanges reconnu au niveau national, sur une ligne métier technique qui s'est considérablement élargie, dans la mesure où elle concerne aujourd'hui des activités liées non seulement aux infrastructures routières, mais également aux mobilités (transports, très haut débit ...), aux collèges et bâtiments, à l'environnement et à l'ingénierie territoriale avec la mise en place des Agences Techniques Départementales.

Retrouvez plus d'informations sur le site de l'ADTECH: |



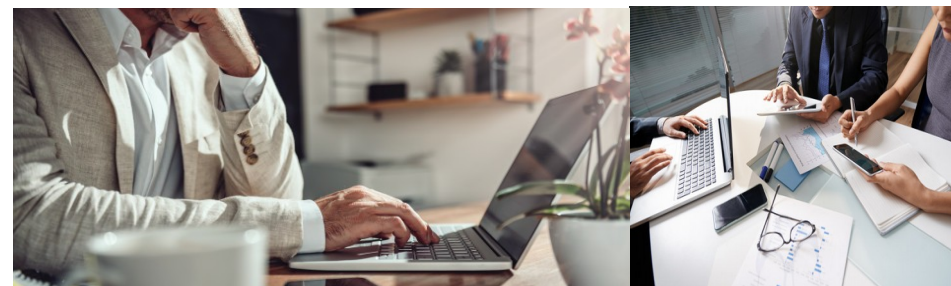
ADTECH
Association des Directeurs
Techniques des Départements,
Metropoles et Régions



JOURNÉE TECHNIQUE

Télétravail et mobilité quotidiennes : que sait-on réellement ?

Labellisé par



4
décembre
2020

WEBINAIRE

09H30-12H30



CONTEXTE

Même s'ils ne représentent pas la majorité des déplacements observés sur un territoire, les déplacements liés au travail pèsent fortement sur les pratiques de mobilité quotidienne : ils représentent en général les déplacements les plus longs, se font davantage en voiture, le plus souvent seul dans son véhicule et aux heures de forte utilisation du réseau routier ; ils apparaissent également structurants dans les programmes d'activité et les choix modaux des ménages concernés ; ce faisant, ils sont au cœur de la vie quotidienne des personnes en activité tout en constituant des cibles prioritaires des politiques de déplacement.

Le développement du télétravail amène aujourd'hui à s'interroger sur les impacts de cette organisation du travail sur la mobilité quotidienne des actifs. La crise sanitaire que nous traversons depuis le début de l'année a conféré un souffle inédit à cette pratique. Mais cette dynamique n'aide pas forcément à faire la part des choses entre ce qui est lié à un contexte exceptionnel et des changements susceptibles de s'opérer plus durablement.

Il apparaît donc important de faire le point sur ce qu'on sait réellement à propos de la pratique du télétravail et de ses impacts sur la mobilité quotidienne. Comment le télétravail se déploie-t-il jusqu'à présent et quels actifs s'adresse-t-il en priorité ? Dans quelle mesure réduit-il les déplacements et s'agit-il d'une attente forte des actifs qui le pratiquent ? Que sait-on plus globalement de ses impacts sur la mobilité quotidienne et de ses bénéfices environnementaux ? Que peuvent en attendre les collectivités et dans quelle mesure peuvent-elles accompagner cette dynamique ?

OBJECTIFS



- Un temps pour échanger sur le développement du télétravail et sur ses impacts sur la mobilité quotidienne.
- Ce webinaire sera aussi l'occasion de faire le point sur ses liens avec les pratiques de management de la mobilité en entreprise et les tiers-lieux.
- Présentations, retours d'expériences et table ronde permettront de confronter les points de vue des différents acteurs publics et privés sur ces questions.

ORGANISATION



Ce webinaire interrégional (Bourgogne-Franche-Comté et Auvergne-Rhône-Alpes) s'inscrit dans le dispositif des journées techniques de la conférence technique régionale (ex Cotita) organisé par le comité technique Mobilité.

Elle est organisée par le **Cerema Centre-Est**.

Animation : Géraldine Bonnet, Cerema
Chaque séquence sera suivie d'un temps d'échanges

9h30 – Ouverture du webinaire

Propos introductif

Dominique Colin – Cerema

9h35 – Évolution du travail et mobilité : quelques repères

Les connaissances et questions posées sur le lien entre télétravail et mobilité quotidienne

Gilles Bentayou, Emmanuel Perrin – Cerema

La pratique du télétravail depuis 2017 : repères statistiques

Sébastien Hallépée – DARES (ministère du Travail)

10h10 – Le télétravail au cœur de la diversité des expériences et des attentes

La pratique du télétravail au Conseil départemental du Puy-de-Dôme : origine, objectifs et impacts sur la mobilité quotidienne

Valia Sauvant – Département du Puy-de-Dôme

Somfy (Cluses) : la pratique du télétravail dans une industrie, entre attractivité et écomobilité

Justine Zawada – Somfy

Télétravailler dans un tiers-lieu : quel intérêt pour les salariés et les entreprises ?

Lauren Baceiredo et Dominique Valentin – Relais d'entreprises

Les actions de la Métropole de Lyon pour encourager et faciliter le recours au télétravail

Lucie Verchère – Métropole de Lyon

11h30 – Regards croisés sur les impacts du télétravail

Réactions et compléments : les impacts du télétravail pour les salariés, les entreprises et la collectivité

- **Isabelle Burens** – ARACT

Odile Ribière – CCI Nord-Isère

Mathias Copy – Ademe

12h15 – Conclusion du webinaire

Synthèse et perspectives sur le télétravail et son impact sur la mobilité quotidienne

Patricia Lejoux – ENTPE

12h30 – Fin du Webinaire