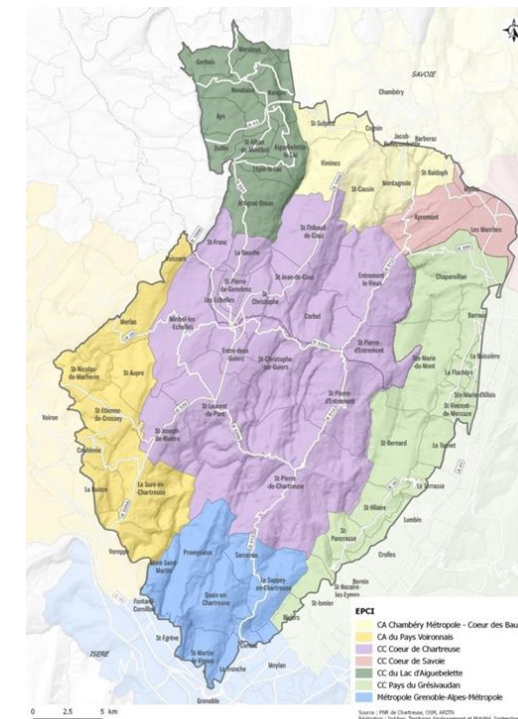
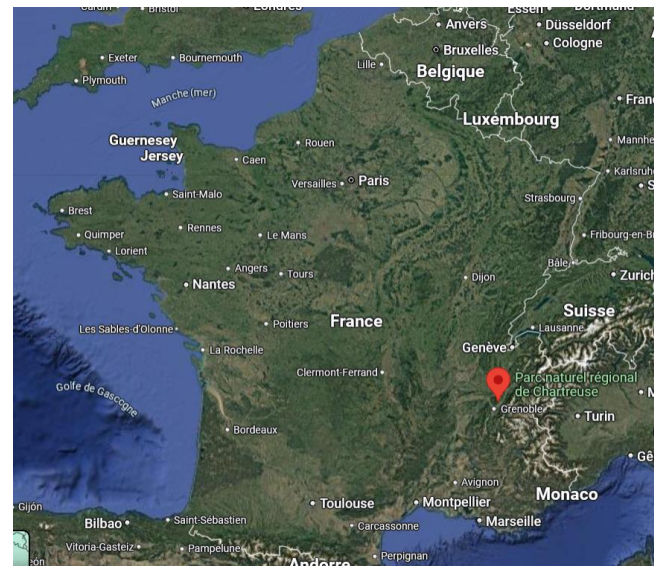


Parc naturel régional de Chartreuse et Communauté de communes Cœur de Chartreuse

- **Le Parc naturel régional de Chartreuse** : un territoire situé dans la Région Auvergne-Rhône-Alpes, sur les départements de l'Isère et de la Savoie, regroupant 72 communes pour un total de 170 000 habitants ;
- **La Communauté de communes Cœur de Chartreuse** regroupe 17 communes, entre l'Isère et la Savoie pour un total de 17 000 habitants ;
- La Communauté de communes Cœur de Chartreuse est la seule intercommunalité qui se situe intégralement dans le territoire du Parc, permettant des liens assez importants entre les chargées de mission mobilité.





Quelle manière de travailler ensemble ?

- Ni le Parc ni la Communauté de communes ne disposent de la compétence mobilité, mais :
 - La Communauté de communes peut quand même agir sur la question des mobilités via des conventions de délégation qu'elle passe avec la Région ;
 - Le Parc a inscrit dans sa Charte (son projet de territoire) des objectifs concernant la mobilité durable et il vient en appui des communes et des intercommunalités du territoire sur un certain nombre de projets et c'est un territoire d'expérimentation ;
 - Des sujets de travail divers : accompagnement mobilité des entreprises, projets associatifs locaux, animations conjointes lors d'évènements locaux...



L'autopartage entre particuliers

Parc naturel régional de Chartreuse
12 décembre 2024



Parc
naturel
régional
de Chartreuse

Focus sur une expérimentation du PNR de Chartreuse

L'autopartage entre particuliers

- Expérimentation lancée en 2022
- La Communauté d'agglomération de l'Ouest Rhodanien (COR) a souscrit à un contrat d'assurance auprès de Groupama
- Convention de partenariat établie avec deux collectivités : la communauté d'agglomération de l'Ouest Rhodanien (COR) et le SMTC de Clermont-Ferrand, afin de pouvoir bénéficier du contrat d'assurance souscrit par la COR
- Plusieurs réunions d'informations dans les communes du Parc

CHARTREUSE **C** **PARTAGER**
UNE VOITURE
Pourquoi pas vous ?

Le Parc de Chartreuse propose une expérimentation sur l'autopartage et recherche des emprunteurs ou des propriétaires

- MISE EN RELATION ENTRE PROPRIÉTAIRES ET EMPRUNTEURS
- ACCOMPAGNEMENT ET CONTRAT D'AUTOPARTAGE SUR-MESURE
- ASSURANCE ADAPTÉE GRATUITE

Si vous êtes intéressés, rejoignez-nous
04 76 88 75 20 - accueil@parc-chartreuse.net

Parc naturel régional de Chartreuse



Présentation – autopartage entre particuliers

L'autopartage entre particuliers est la **mise en commun d'un véhicule avec des amis, des voisins ou des proches** et utilisé à des moments différents suivant les besoins de chacun.

Autopartage entre
particuliers

=

Partage avec l'aide
d'outils
organisationnels,
financiers et
juridiques

≠

Covoiturage

Autopartage avec
la présence
d'acteurs
intermédiaires
(Citiz, Getaround)

Conditions de départ pour devenir prêteur et/ou emprunteur :

- Des **besoins complémentaires** dans le temps
- Un **rapport pas trop affectif** à la voiture
- Des **modalités de fonctionnement** et de partage des frais clairement définis
- Une **proximité géographique** entre les autopartageurs



Présentation – autopartage entre particuliers

Le coup de Pouce du Parc



Un travail de communication et de **mise en relation** pour ceux-celles qui souhaitent trouver un groupe d'autopartage



Une aide technique pour la mise en place et le fonctionnement : barème kilométrique, contrat d'autopartage, organisation pratique, agenda partagé etc



Une assurance adaptée à l'autopartage payée par la collectivité permettant au propriétaire du véhicule d'éviter un éventuel malus



Un accompagnement avant et pendant la durée de l'autopartage : points réguliers, conseils personnalisés, aide à la résolution des problèmes

Documents obligatoires à fournir :

- Permis de conduire
- Carte grise et attestation d'assurance du véhicule
- Contrat d'autopartage et d'engagement signé
- Relevé d'information bonus/malus de chaque conducteur·ice





Etat des lieux de l'autopartage entre particuliers en Chartreuse

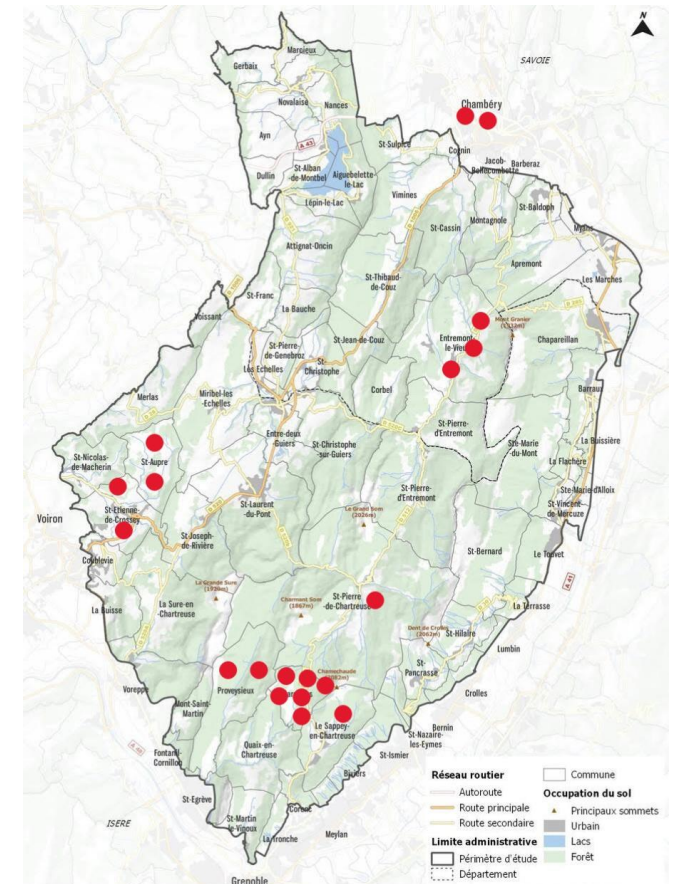
Répartition géographique des différents groupes

19 groupes

19 propriétaires

58 emprunteurs

1 groupe = 1 véhicule



Quelle suite pour le dispositif ?

L'expérimentation a débuté en 2022 et elle prendra fin le 31 décembre 2025.

- Travail en cours pour transmettre l'expérimentation aux EPCI du territoire, afin d'assurer la continuité de l'accompagnement des groupes et l'animation du dispositif
- Un stagiaire de Master 2 sera recruté pour mars 2025 afin d'aider à l'évaluation du dispositif et il mènera notamment une étude plus globale sur l'autopartage en zone de montagne



agence nationale
de la cohésion
des territoires



ANIMATIONS PRINTEMPS 2024

MOBILITÉ

Communauté de communes Cœur de Chartreuse

Jeudi 12 décembre 2024



CŒUR DE CHARTREUSE
COMMUNAUTÉ DE COMMUNES

Contexte

- ✓ Parti pris de se greffer sur des événements existants pour toucher tous publics
- ✓ Mai 2024 : **Marché aux Fleurs** – *Saint-Laurent-du-Pont* : événement historique de la commune, avec une affluence importante
- ✓ Juin 2024 : **Fête du Vivant** – *Saint-Pierre-de-Chartreuse, Le Planolet* : 1^{ère} édition avec une affluence intéressante aussi.

Marché aux Fleurs

Animations en partenariat avec le Parc Naturel Régional de Chartreuse et le service déchet de la CC Cœur de Chartreuse

- ✓ Quiz mobilité et questionnaire pour SSM
- ✓ Jeu écogestes
- ✓ Jeu de plateau mobilité

Communication

- ✓ Service vélos solidaires
- ✓ Challenge Mobilité Régional (4 juin)
- ✓ Rollup bénéfiques modes actifs
- ✓ Guide/affiche solutions de mobilité



Service vélos solidaires

La Communauté de Communes
Cœur de Chartreuse
vous propose
un service de location
de VAE à tarif réduit

en location
à partir du
LUNDI 24 AVRIL

Tarifs	VAE	Accessoires *
Jour	2,00 €	0,50 €
Semaine	8,50 €	1,00 €
Mois	25,00 €	3,00 €

C'EST FAIT POUR VOUS SI VOUS ÊTES :

- > en recherche d'emploi
- > en insertion professionnelle ou maintien de l'emploi
- > en contrat précaire

* Équipements de pluie

Renseignements et réservations :
Adéquation - Wispol
06 83 83 26 80
contact@adequation.org
La Renaissance de Chartreuse
142 Chemin de la Toulle
38 380 Saint-Laurent-du-Parc

Comment se déplacer en Chartreuse ?

Le guide des solutions de mobilité alternatives à la voiture individuelle

Le calcul d'itinéraire avec Oûra



La plateforme Oûra propose de calculer votre itinéraire en consultant toutes les offres de déplacement possibles (train, bus, covoiturage etc). Vous souhaitez savoir si votre trajet est réalisable autrement qu'en voiture ? Vous vous interrogez sur un horaire ? Allez jeter un œil sur le site <https://www.oura.com/>.

Le covoiturage

Effectuez vos trajets quotidiens grâce au réseau de covoiturage du territoire. Ces groupes locaux vous permettent de trouver des conducteurs ou covoitureurs pour un trajet domicile-travail ou vos loisirs en Chartreuse et au-delà ! Flashez le QR code pour plus d'informations.

Vous pouvez aussi proposer vos places libres ou réserver vos trajets sur [Mov'ici](#) ou [BlaBlaCar Daily](#).

Une réunion, un séminaire ? Adoptez le bon réflexe en proposant [Movewiz](#).



Flashez-moi pour covoiturer !

L'autopartage



Entre particuliers,

10 groupes sont aujourd'hui constitués à l'échelle du massif. Vous êtes intéressé ?

Contactez noemie.biollaz@parc-chartreuse.net

Via un opérateur (Citiz),

2 véhicules disponibles à St-Pierre-de-Chartreuse (un 9 places et un 5 places), plus de renseignements sur la réservation via le site internet de [Citiz Alpes Loire](#).

Le vélo

Avec l'essor du vélo à assistance électrique, la bicyclette a de beaux jours devant lui en Chartreuse. Les bons comportements à adopter à vélo, les techniques de révision et de réparation, les équipements nécessaires pour affronter les intempéries... Retrouvez toutes les astuces sur le site de la Fédération des Usagers de la Bicyclette (FUB).

Pour vous accompagner vers l'emploi ou accéder à une formation, pensez au service de location de vélos solidaires. Plus d'informations à la [Ressourcerie de Chartreuse](#).



Les lignes de cars en Chartreuse

Deux lignes de cars desservent le Cœur de la Chartreuse.

- La ligne T40 : Saint-Pierre-de-Chartreuse - Grenoble
- La ligne T41 : Voiron - Chambéry
- La ligne S04 : Chambéry - Saint-Pierre-d'Entremont



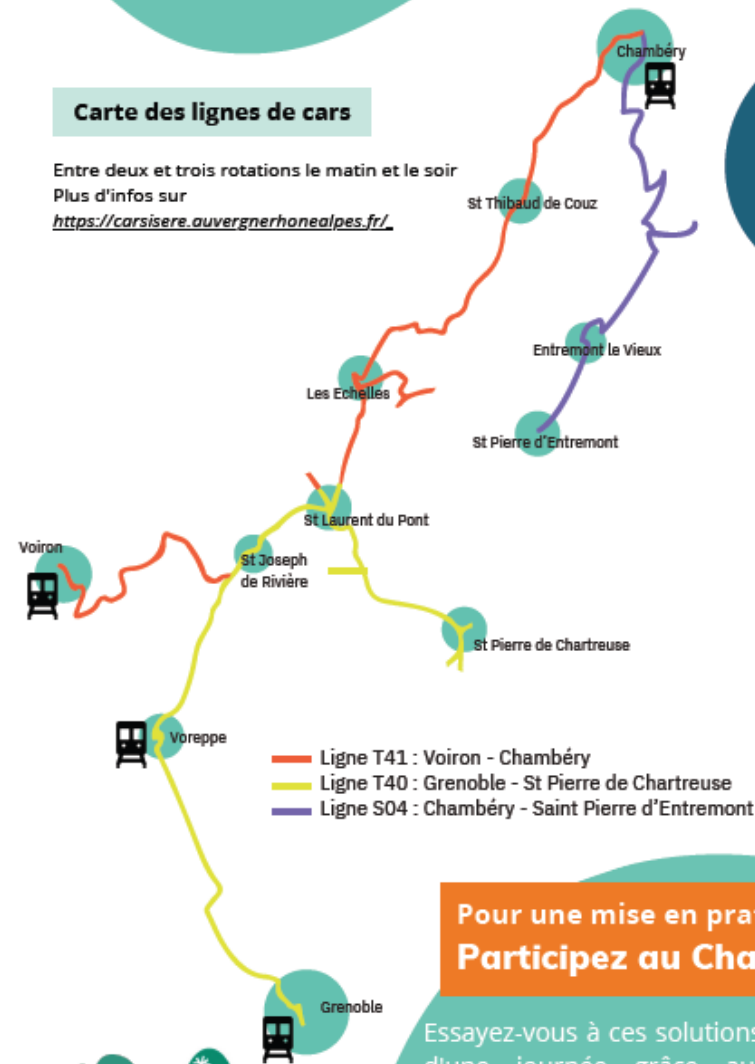
N'hésitez pas à aller vous renseigner sur les arrêts et les horaires pour savoir si cela peut correspondre à vos besoins.

Carte des lignes de cars

Entre deux et trois rotations le matin et le soir

Plus d'infos sur

<https://carsiere.auvergnerhonealpes.fr/>.



Pour une mise en pratique Participez au Challenge Mobilité !

Essayez-vous à ces solutions alternatives le temps d'une journée grâce au Challenge Mobilité organisé chaque année par la Région !

<https://challengemobilite.auvergnerhonealpes.fr/>

La Fête du Vivant

Animations

- ✓ Stand mobilité
- ✓ Présentation service vélos solidaires
- ✓ Quiz mobilité et questionnaire pour SSM
- ✓ Jeu écogestes pour les participants au challenge mobilité du jour
- ✓ Vélo smoothie
- ✓ Vélos rigolos
- ✓ Atelier parcours draisiennne
- ✓ Sanka cycles
- ✓ Exposition *Paysages à +2°C*

Communication

- ✓ Challenge Mobilité Régional (4 juin)
- ✓ Rollup bénéfiques modes actifs
- ✓ Affiche solutions de mobilité

La Fête du Vivant

Vélo Smoothie

- ✓ Excellent produit d'appel
- ✓ En partenariat avec le service déchet
- ✓ Ludique pour (re) pédaler
- ✓ Mise à disposition gratuite par un partenaire qui l'a fabriqué en interne



La Fête du Vivant

Sanka cycles :

- ✓ Véhicule intermédiaire, un vélo quadriporteur électrique capotable à 4 roues et 2 places
- ✓ Une alternative à la 2nde voiture des ménages
- ✓ un vélo dédié aux zones moyennement denses



La Fête du Vivant

Jeu écogestes pour les participants au challenge mobilité du jour

Sur les 21 personnes qui se sont manifestées :

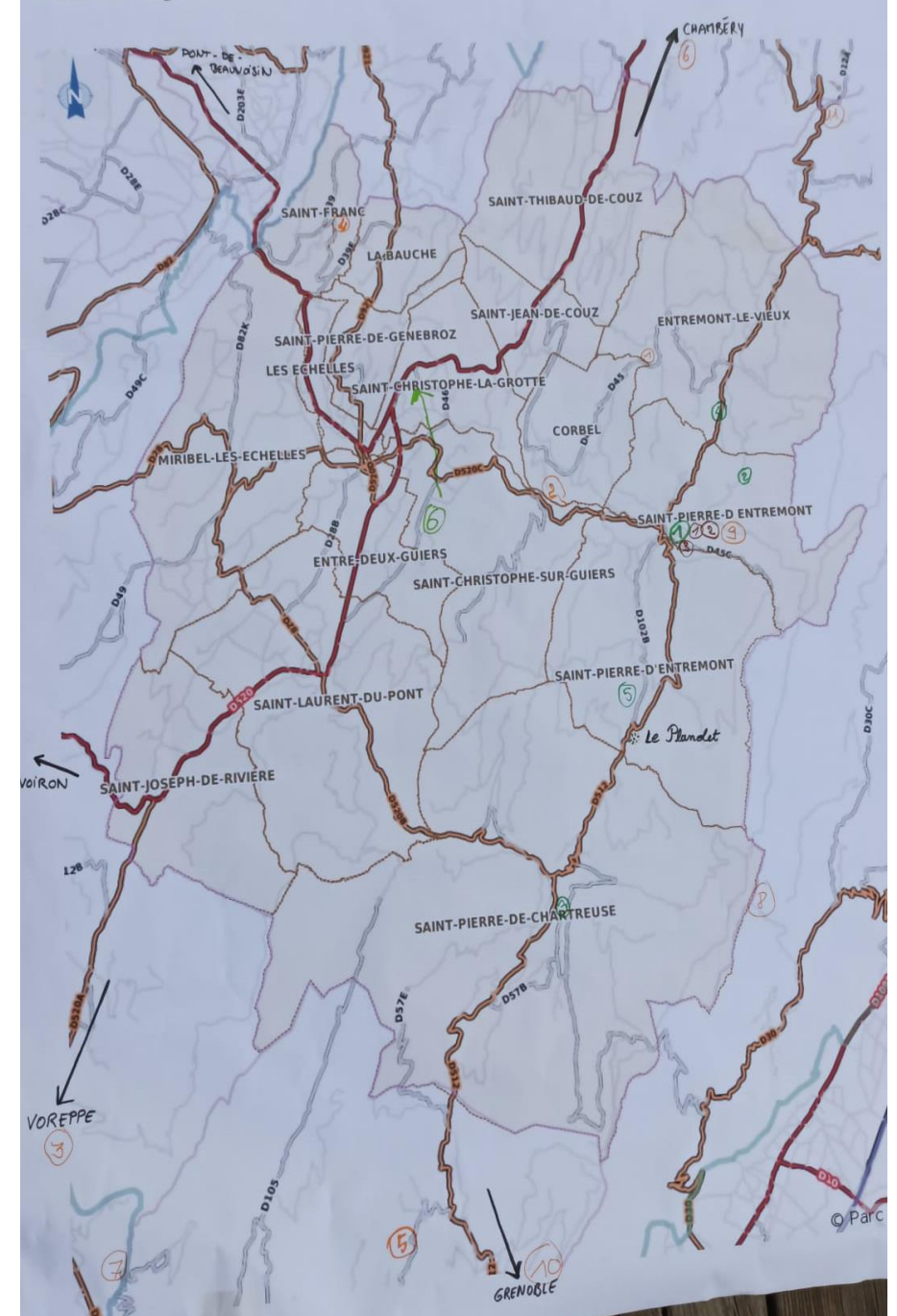
- 6 sont venues à vélo ou VAE
- 10 en covoiturage ou 1 en stop
- 3 à pied ou une partie du trajet à pied

Ressentis :

- la vue, la verdure, l'abondance de l'eau dans les cours d'eau, une cascade, les moutons ressortis en pâture.
- l'ouïe : bruit de l'eau



Votre trajet



La Fête du Vivant

Racontez nous votre trajet !

Commune de résidence	Lieu de départ	Option multimodale	Nombre de km	Temps de trajet
1 ST Pierre Entremont	idem	VAE	8	20 mn
2 ST Pierre d'Entremont	St Pierre d'Entremont	VAE	13 km	35 mn.
3 Entremont - le Vif	Entremont - le Vif	Nature	15 km	18 mn
4 St Christophe - Guiers	St Christophe / Guiers	Cyclisme	22 km	25 min
5 TAURIERS 07110	St Pierre d'Entremont.	TAURIERS → Montbellard Train → PARIS → Train Montbellard → St Pierre de Chartreuse A pied	10 km	2 h 30
6 Voreppe	Voreppe	Covoiture avec amis (4 pers)	25 km	35 min
Grenoble	Grenoble	Covoit à 2	30 km	55 min
7 St-Franc	St-Franc	Nature + stop	30 km	1 h 15 mn.
8 Entremont Le Vif	St Pierre d'Entremont	piedo	5,4 km	1h30

COVOITURAGE / AUTOPARTAGE / STOP

Qu'ai-je perçu de la nature ?	Quels sens ont été sollicités ?	Qu'ai-je appris sur moi-même ?
1 Maisons traditionnelles dans les villages traversés	la vue	maintien des traditions importantes
2 Hameaux avec jolis chalets et maisons anciens	la vue	Avoir la chance d'observer quand on est passagers
3 Forêts denses	vue	appréciation du calme
4 Vue sur les montagnes très vert.	la vue	le stop ça marche encore à 2024 et encore mieux avec 4 enfants
5 Une belle vallée qu'on ne pratique jamais.	la vue	5. c'était chaleureux
6 de beaux troupeaux de moutons et de prairies bien vertes	la vue	"je n'aime pas trop quand il y a des villages"
7 les arbres, des rivières, une cascade, des oiseaux, on monte dans les nuages	vue	- apprécier le calme
8 arbres, bâtiments, écuries dans les cours d'eau panneau de randonnée bien visible	vue, bruit oiseaux, rivière	- vigilance avec les villages
9 Bois, brouillard	vue, odeur, fraîcheur	Le temps moderne

Expression libre

VÉLO

Qu'ai-je perçu de la nature ?

Pendant le trajet, quels sens ont été sollicités ?

Qu'ai-je appris sur moi-même ?

Avec la pluie elle est foisonnante

Émerveillement face à cette foisonnance.

n°2 Un paysage très vert les fins seraient déjà prêt à être fait

n°2 un petit air frais pas mal de chants d'oiseaux

rien de particulier juste le plaisir d'être là à ce moment là

n°3 Nature son rivoté et pleine de couleurs can très humide. Malgré le trajet sur la route elle reste très présente

3 L'ouïe et la vue beaucoup de chants d'oiseaux

- genre montée du col du cochon de cette face là - m'attendait à plus dur et suis satisfait.

4 Un jour de vélo sans pluie ! cool !

l'ouïe, la vue, et un petit peu d'effort qd m !

on peut se passer de la voiture !


5 La couleur verte et le troupeau de brebis aux Arrogons

les enfant tractés derrière qui discutent en continu

Expression libre

Je serai benévole l'année prochaine pour épauler les fruits -
Bruno 06.16.90.77.22

6

 le Vélo en famille c'est chouette

MARCHE / COURSE

Qu'ai-je perçu de la nature ?

① Une saturation en eau mais elle se défend bien, et évacue en force.

② beaucoup de boue dans les chemins !

③ Nuages plus bas qu'il y a huit jours
- brume
- gruisseaux en eau ! Yes.

Pendant le trajet, quels sens ont été sollicités ?

L'ouïe, les oiseaux.
La vue, les paysages, le grêt.
Le toucher → sensation des pierres sur les chemins.
L'odorat. Nez un peu bouché, mais les petits passages route, odeur voiture.

L'ouïe / chien ratou et le rouillat vélole
la vue, l'ouïe, l'odorat

Qu'ai-je appris sur moi-même ?

⊗ Chi va piano va sano
mal aux jambes

autres.....

Expression libre

Contente d'être arrivée ici en ce jour de fête par le grand des hasards. Il suffit de mettre un pied devant l'autre pour que les surprises affluent.

Merci pour votre attention

Contacts

Noémie Biollaz, chargée de mission mobilité – PNR Chartreuse noemie.biollaz@parc-chartreuse.net

Elodie Annequin, chargée de mission transition énergétique et mobilité – CC Cœur de Chartreuse – e.annequin@cc-coeurdechartreuse.fr

