



Portes du Haut-Doubs
COMMUNAUTÉ DE COMMUNES

Communauté de Communes des Portes du Haut-Doubs

Témoignage sur les services de transport à la demande :

- TAD solidaire : Libertad
- TAD tout public : Y'LICO

Rendez-vous Mobilités
CEREMA



Mobilité en territoire de montagne : quelles solutions ?

12 décembre 2024

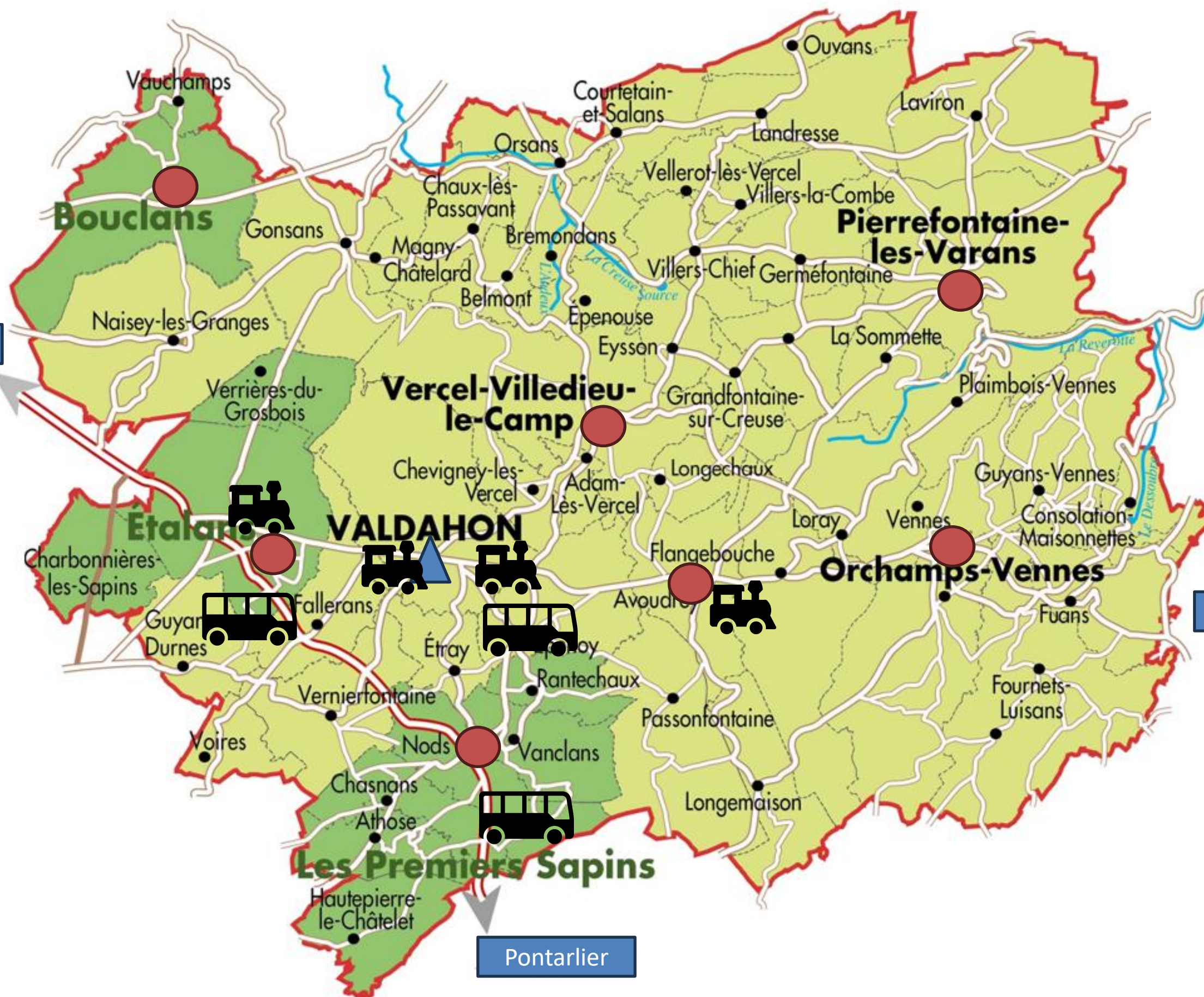
Contexte



Département du Doubs



Contexte



47 communes
26 731 habitants (2021)

 Ville-centre (5724 hab.)

 7 bourgs

 Pôle extérieur

Arrêts de TC régionaux
vers 3 pôles extérieurs

 3 arrêts de car (2 lignes)

 4 arrêts TER (1 ligne)

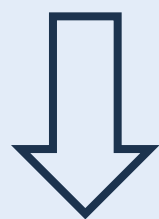


Le Transport à la Demande solidaire Libertàd.

A l'origine : un besoin spécifique

1 EPHAD avec un accueil de jour

Trajet coûteux
et chronophage pour les aidants

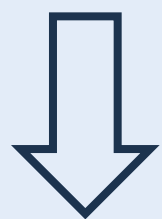


Sollicitation de l'EPCI pour une solution.

A l'origine : un besoin spécifique

1 EPHAD avec un accueil de jour

Trajet coûteux
et chronophage pour les aidants



Sollicitation de l'EPCI pour une solution.

Une réponse institutionnelle

- ✓ Un service de transport pour soulager les aidants
- ✓ Etendu pour d'autres motifs et d'autres public
- ✓ Transport sur l'ensemble de notre territoire



Naissance de Libertàd en 2011

Service ouvert aux:

- Personnes à mobilité réduite (PMR : personnes en fauteuil roulant manuel ou électrique, les personnes âgées de 60 ans et plus, personnes souffrant de handicaps sensoriels ou intellectuels).
- Femmes enceintes.
- Personnes seules sans permis de conduire (veuf, veuve...).
- Jeunes de moins de 26 ans (sauf loisirs et trajets correspondant aux itinéraires de transports scolaires).
- Demandeurs d'emploi.
- Personnes bénéficiaires du Revenu de Solidarité Active.
- Personnes provisoirement sans véhicule (ex : véhicule accidenté, retrait du permis de conduire...).

Attention! Les trajets domicile-travail ne sont pas pris en charge dans le cadre de ce transport à la demande.

Munissez-vous du justificatif lors de votre transport.

Pour les personnes provisoirement sans véhicule, appelez directement la Communauté de Communes des Portes du Hauts-Doubs au 03 81 65 15 15.



En porte à porte

- 4€ le trajet
- Réservation par téléphone

Sur critères :

- Jeunes de moins de 26 ans
- Personnes non autonomes dans la conduite
- Personne temporairement sans véhicule

- Sans justification de motif

- Circulation :

- lundi au vendredi (6h30-19h)
- Samedi (8h-12h)

- 2 chauffeurs titulaires et un remplaçant



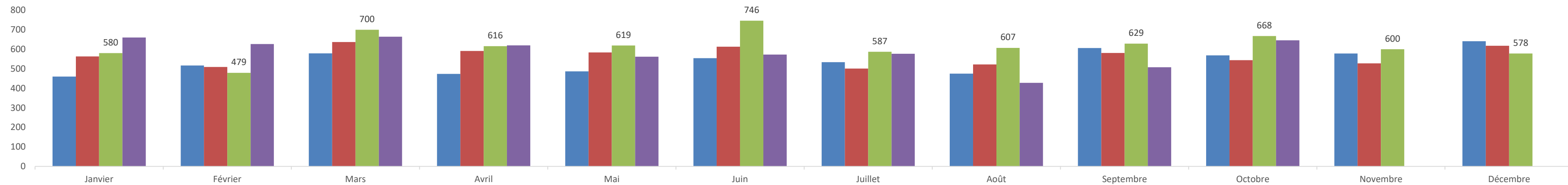
**Un lien fort avec les usagers
(apprentissage pour le transporteur)
Un transport « sociétal »**

Fréquentation

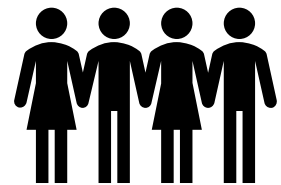
7409 trajets en 2023

Fréquentation mensuelle

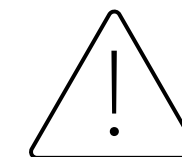
■ 2021 ■ 2022 ■ 2023 ■ 2024



Usagers :



- Principalement un public de seniors (+ de 80 ans)
- Des jeunes en formation
- Peu de bénéficiaires du RSA et de femmes enceintes
- Heure de pointe le matin
- Lien entre fréquentation et solidarité villageoise



Satisfaction réelle très dure à estimer !

NOUVEAUTÉ EN 2025

Y'LICO

Liaison Intercommunale
navettes à la demande

Service ouvert à tous
dès 16 ans

Tarif unique
par trajet

**Départ depuis toutes
les communes des
Portes du Haut-Doubs**
vers
les arrêts TER et Mobigo
les bourgs
et Valdahon

 **RÉPUBLIQUE
FRANÇAISE**
*Liberté
Égalité
Fraternité*

 **an'ct**
agence nationale
de la cohésion
des territoires

 **Portes du Haut-Doubs**
COMMUNAUTÉ DE COMMUNES

+ d'info sur portes-haut-doubs.com

Les navettes Y'LICO (Liaisons Intercommunales)

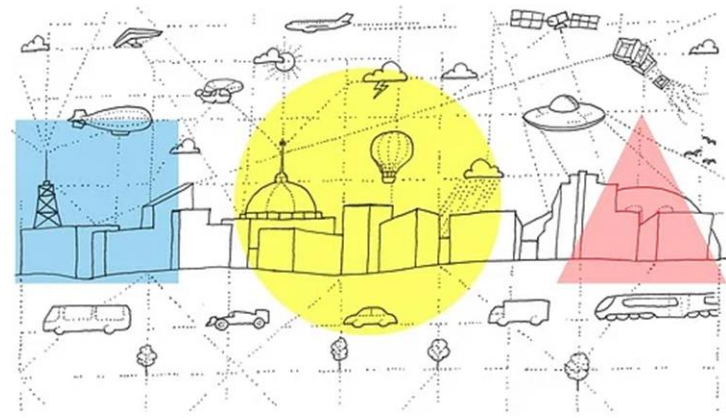
 **RÉPUBLIQUE
FRANÇAISE**
*Liberté
Égalité
Fraternité*

 **an'ct**

agence nationale
de la cohésion
des territoires



Contexte du projet



Y'LICO

Service de navettes aux Portes du Haut-Doubs

 **avenir**
MONTAGNES

 **RÉPUBLIQUE
FRANÇAISE**
Liberté
Égalité
Fraternité

 **an**
ct agence nationale
de la cohésion
des territoires

➤ Issu d'une analyse des besoins



➤ Dans le document stratégique de la mobilité

Schéma Local d'Orientation des Mobilités (SLOM)

Action 5 : "Structurer une offre de transport collectif interne au territoire et ouverte à tous."

➤ Lauréat AMI Avenir Montagne Mobilité

Soutien technique et financier

(ANCT/ Cerema)

 **Cerema**



 Pour la mobilité quotidienne. Objectif d'enlever des véhicules qui circulent déjà

 A destination des bourgs-centre et des arrêts de TC régionaux

 Un service distinct du TAD Libertad

 Pour la mobilité quotidienne. Objectif d'enlever des véhicules qui circulent déjà

 A destination des bourgs-centre et des arrêts de TC régionaux

 Un service distinct du TAD Libertad

La mise en œuvre

 Subvention de l'ANCT pour 2023-2025
(projet lauréat de l'AMI Avenir Montagne Mobilité)

 Une phase expérimentale en 2025

 Accompagnement par un bureau d'étude
(*définition du service, aide au recrutement du transporteur et suivi en 2025*)

 Implication d'un groupe d'habitants



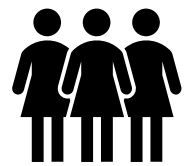
Desserte :

- ✓ Transport en minibus
- ✓ 66 points de départ (*depuis toutes les communes*)
- ✓ 16 arrêts de destination
- ✓ Fonctionnement en heure pleine (matin/soir) et heure creuse (journée)



Desserte :

- ✓ Transport en minibus
- ✓ 66 points de départ (*depuis toutes les communes*)
- ✓ 16 arrêts de destination
- ✓ Fonctionnement en heure pleine (matin/soir) et heure creuse (journée)

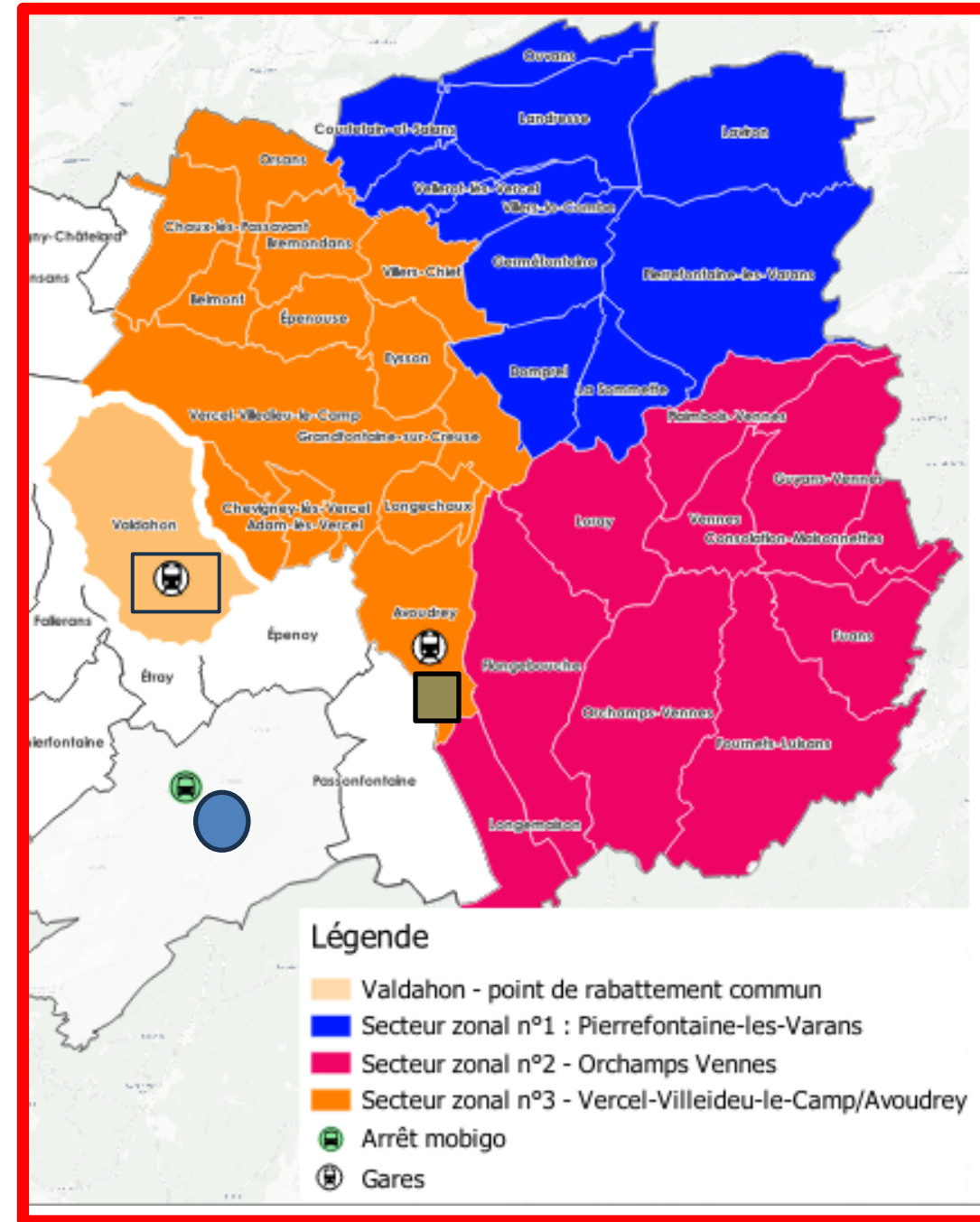
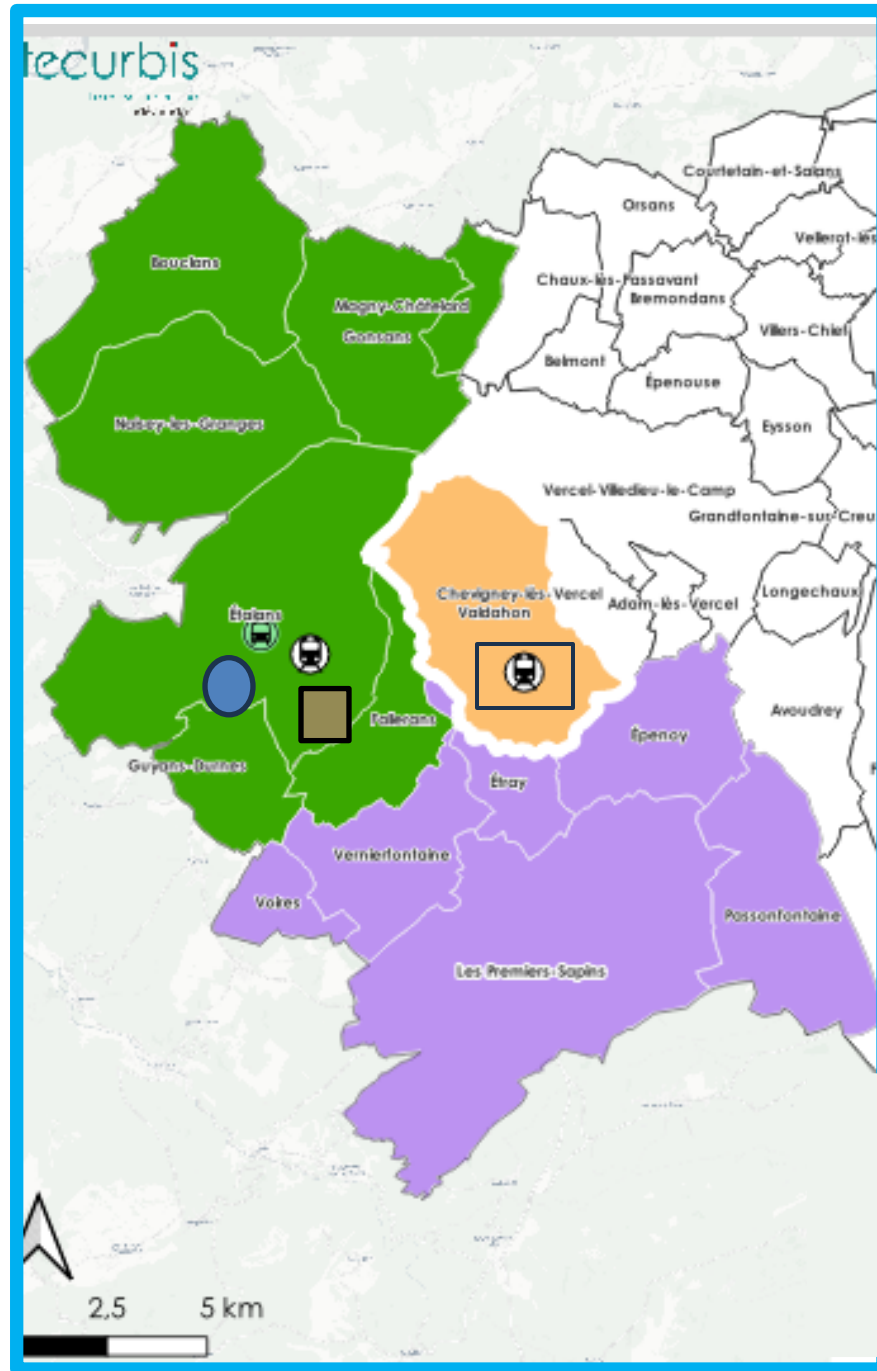


Usagers :

- ✓ Trajets sur réservation (téléphone ou en ligne)
- ✓ Inscription préalable au service
- ✓ Voyage seul à partir de 16 ans
- ✓ 16 trajets/mois et par personne
- ✓ Tarif unique/trajets (3€)



**Lancement du service
le 20 janvier 2025**



- Gare de Valdahon (pour tous)

Desserte différente selon le secteur de résidence
1 ligne de TER et 1 ligne de cars desservie

- Gare
- Cars régionaux

- Gare
- Cars régionaux

✓ 66 points de départ

Aller le matin, retour le soir, vers :

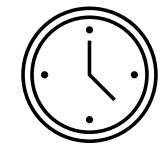
- ✓ Arrêts de TC régionaux :
- 3 gares TER et 2 arrêts de cars régionaux.
 - Horaires ciblés (non arrêtés)

→ **Lien possible vers les 3 pôles extérieurs depuis chaque commune**
(arrêt de TC différent selon le secteur.)

✓ Commune centre (pour tous)

→ Pas d'horaires précis

→ Priorité à la desserte des TC



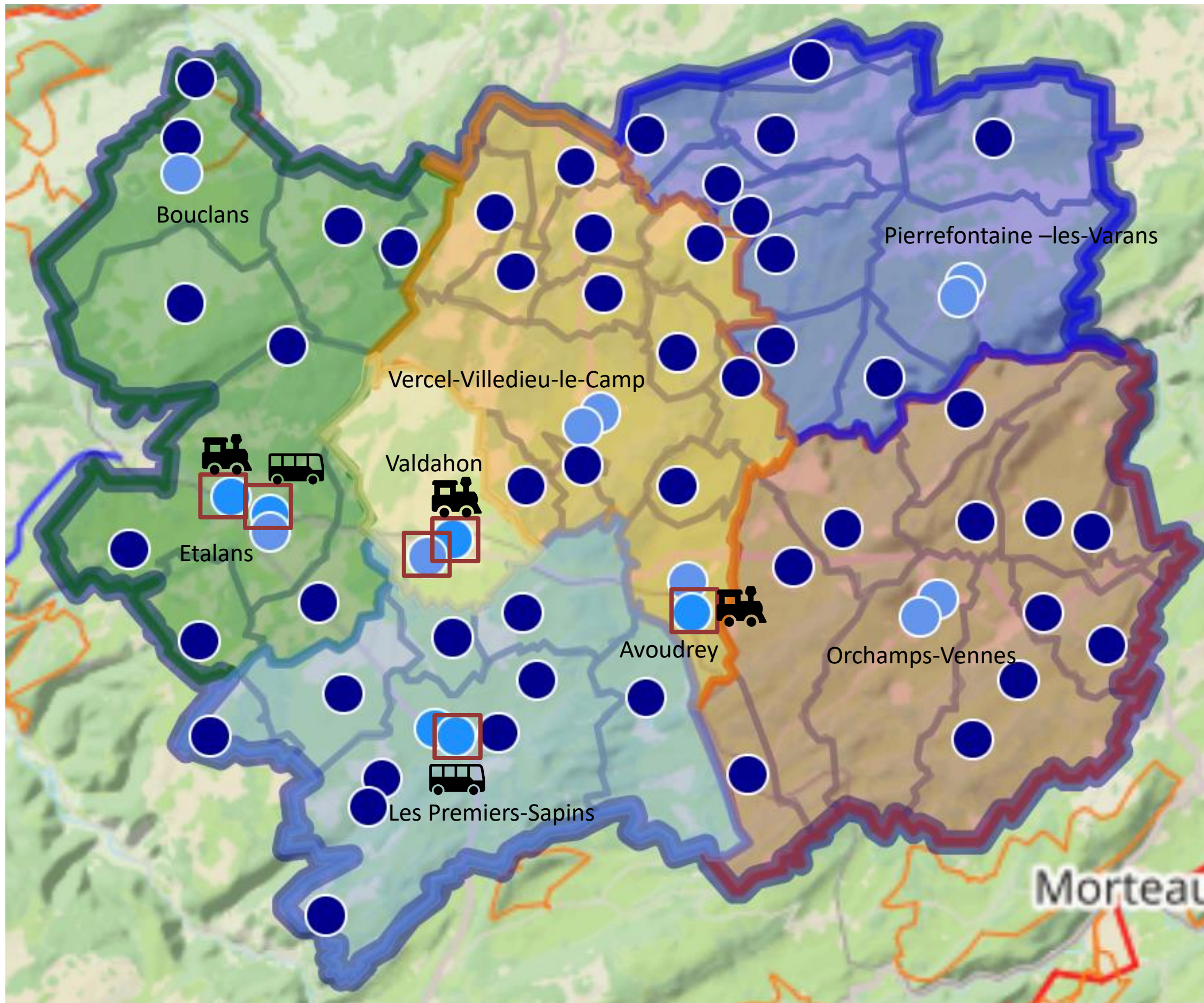
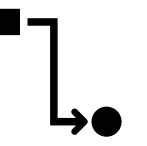
- ✓ 66 points de départ (depuis toutes les communes)



Heures creuses :

- ✓ 16 arrêts de destination (8 communes)
- ✓ Accès à la commune d'attraction de la zone (9h-13h ou 13h-16h selon les jours)
- ✓ Accès à la commune-centre (Valdahon)

Secteurs	Lundi	Mardi	Mer.	Jeudi	Ven.
Heures creuses : entre 10h et 16h Pour chaque secteur : 10 courses possibles par journée (1 A/R par zone/par demi-journée) avec planning suivant					
1	X		X	X	X
2		X	X	X	X
3	X		X	X	X
4		X	X	X	X
5	X		X	X	X



✓ 66 points de départ
(depuis toutes les communes)

Destinations en heure pleine :

- Valdahon
- Gares de Valdahon/ Etalans/Avoudrey
- Arrêts de cars Etalans et les Premiers Sapins

Destinations en heure creuse :

Selon secteur:

- Bouclans (1 arrêt)
- Etalans (3)
- Vercel-Villedieu-le-Camp (2)
- Avoudrey (2)
- Pierrefontaine-les-Varans (2)
- Orchamps-Vennes (2)
- Les Premiers Sapins (Nods : 2)

Pour tous :

- Valdahon (2)



Deux TAD aux itinéraires distincts

Portés par deux services différents.
Deux marchés séparés.

Y'LICO

Objectif : transporter les personnes non autonomes pour la conduite.

Objectif : mutualiser les trajets qui se font en voiture individuelle, sur des petites distances.

- Une communication qui doit être claire (Y'LICO n'est pas annoncé comme un TAD)
- Libertàd : restriction d'accès et instauration d'un quota hebdomadaire (mars 2025)
 - ↳ Le public autonome peut utiliser Y'LICO. Vigilance sur le public qui n'est plus pris en charge.
- Y'LICO crée les liaisons avec les territoires voisins



Maintien de deux services, à l'ADN différent.

**Né d'une réponse
à une sollicitation concrète**

Y'LICO

**Issu d'une analyse des
besoins des habitants**

Depuis 2011



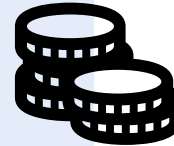
A partir du 20 janvier 2025

Sur critères



Pour tous, dès 16 ans

4 € / trajet (mars 25 : 4 trajets/semaine)



3€/ trajet (16 trajets/mois)

Par téléphone



Par téléphone et en ligne

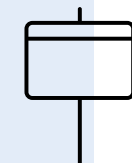
Voitures 5 places, accessible PMR



Minibus 8 et 22 places. Accessible PMR

En porte à porte

Dépose selon volonté usager



Points d'arrêts
16 destinations

Lundi au vendredi (6h30-19h)

Samedi matin (8h-12h)



Heures creuses/heures pleines.
Lundi au vendredi

Merci pour votre attention

Ressources

[Documents autour du SLOM \(livre blanc, enquête, SLOM etc.\)](#)

[Page d'information sur Libertàd.](#)

[Présentation du service Y'LICO](#)

[Répertoire des mobilités](#) (avec les zones/ arrêts Y'LICO)

Arthur Delacroix

Chargé de mission mobilités, CC Portes du Haut-Doubs

06 07 22 92 14

a.delacroix@portes-haut-doubs.fr



Y'LICO