



L'AMU*

Quels impacts sur le projet et ses usagers ?

CEREMA – janvier 2025

*Assistance à maîtrise d'usage



Quels défis majeurs à relever pour le secteur du bâtiment



Des défis environnementaux devenus incontournables

Réduire l'empreinte carbone du bâtiment & raisonner la consommation d'espace, dans un contexte d'essor démographique et de raréfaction des ressources



Avec de forts impacts sociétaux

Qui nécessitent des évolutions de nos pratiques & habitudes : modes d'habiter, mobilités, consommation, travail...

Des réponses techniques...

...et standardisées



RÉDUIRE L'ÉTALEMENT URBAIN

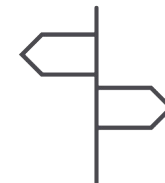
Renouveler et/ou renforcer l'attractivité des espaces urbains en répondant aux envies et besoins des usagers



APAISER LES TENSIONS NAISSANTES

Reconstruire la ville sur elle-même renforce les stress liés aux densités. La concertation devient nécessaire

Ne suffisent pas pour :



PRENDRE DE NOUVELLES HABITUDES

Les mésusages représentent jusqu'à 30%* de surconsommation. Raisonner les surfaces nécessite une compréhension des pratiques de chacun

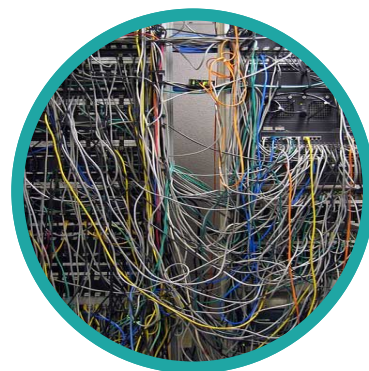


RENFORCER LA DURABILITÉ

Comprendre et intégrer le contexte du projet, les usages et pratiques de chacun pour anticiper et faciliter leurs évolutions sur la durée

Une des ambitions de l'AMU*

*Assistance à maîtrise d'usage



PASSER D'UNE VISION TECHNO-CENTRÉE...

Le projet constitue un compromis
entre des contraintes politiques,
financières, techniques,
juridiques...



UNE VISION CENTRÉE USAGERS

Répondre à des besoins en
proposant des solutions d'usages qui
intègrent les contraintes
opérationnelles

Changer de paradigme

Ecole Ange Guépin

Quartier Malakoff, Nantes

En 2018, la Ville de Nantes a lancé une **démarche de programmation** pour la future Ecole Ange Guépin, à Malakoff.



Le programme **ne prend pas en considération** la particularité pédagogique du site dans ses livrables.



À la suite d'une **forte contestation**, en octobre 2019, la Ville de Nantes lance une démarche de « concertation » pour amender le programme.

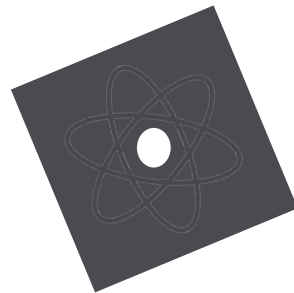
La Pédagogie Freinet...

...à Ange Guépin !



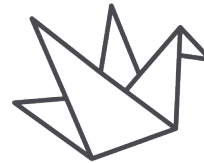
L'AUTONOMIE ET LA COOPÉRATION

Un foisonnement
d'espaces individuels
et collectifs



LA LIBRE CIRCULATION

Comment préserver
la liberté de
circulation actuelle,
dans une future
école trois fois plus
grande ?



LA MODULARITÉ

La modularité
existante conditionne
l'organisation des
grands événements
de l'école



L'OUVERTURE

L'école s'inscrit dans
une interaction
permanente avec
son environnement,
naturel et social



LA REPRÉSENTATION

L'omniprésence
d'espaces
d'affichages et de
lieux de
représentation

Une démarche en deux chantiers...

... pour comprendre les impacts sur le bâti



DIAGNOSTIQUE DES USAGES

Réaliser un état des lieux des usages et pratiques à travers une **journée d'immersion et plusieurs entretiens**



ATELIERS ENFANTS

Imaginer quelle pourraient être la **classe idéale** et la **cours d'école idéale** à travers des ateliers de photolangage



ATELIERS ADULTES

Imaginer les **journées types** puis **spatialiser les moments** pour identifier les espaces et mutualiser les usages

Quels impacts pour le projet ?

Et ses usagers !



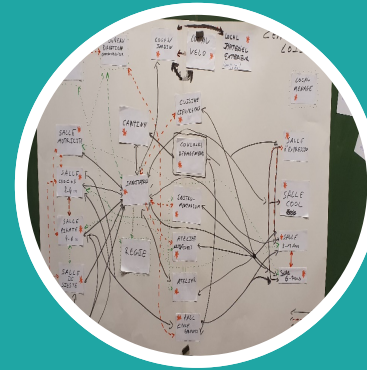
DES TENSIONS APAISÉES ENTRE LES USAGERS & LA MOA

Par l'intervention d'un
acteur tiers et en
instaurant un **climat
de confiance** et une
transparence dans les
échanges



DES BESOINS EN ESPACE ET SURFACE RAISONNES

En travaillant la
chronotopie des
espaces, à travers le
taux d'occupation et
la mutualisation des
usages



UN PROGRAMME QUI CONSIDÈRE LES EXISTANTS

En traduisant en langage
technique les impacts de
la pédagogie Freinet, à
Ange Guépin. S'assurant
de son maintien dans
l'avenir



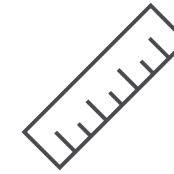
UNE CONSCIENCE DES AUTRES ET DE SON ENVIRONNEMENT

En redécouvrant les
métiers et comprenant
les besoins de chacun.
En reconnectant
l'établissement à son
contexte paysager

Ecole Aimé Césaire

Quartier Prairie au Duc, Nantes

En 2023, la SAMOA a lancé une consultation opérateur sur l'îlot Cléa, quartier République à Nantes...



...avec pour ambition de traiter les enjeux liés à la **Ville à Hauteur d'Enfant** dans un projet d'opération immobilière neuf.



Le Groupe Launay sollicite l'Agence noun. Ils répondent à la consultation en proposant d'**impliquer les enfants à toutes les phases clés** du projet.

Les trois temps forts de l'Îlot Cléa

avec les enfants !



PHASE DE CONSULTATION

En faisant participer
les enfants à
**l'élaboration d'un
pré-programme** pour
la consultation des
équipes de MOE



PHASES DE CONCEPTION

Avec des ateliers Lego
pour la réalisation d'un
cahier des charges
Ville à Hauteur
d'Enfant à destination
de la MOA & MOE



INSTANCE(S) DE GOUVERNANCE

Impliquer les enfants
dans les instances de
décisions qui régiront
les dispositifs
partagés de l'Îlot Cléa

Quels impacts pour le projet ?

Et ses usagers !



BALAYER LES IMAGINAIRES COLLECTIFS

Bien accompagné, les enfants sont à même de **comprendre les enjeux** et avoir un **regard critique constructif** sur le projet.



APPORTER UN PAS DE CÔTÉ SUR LE PROJET

En tant que « public extrême » les enfants **expriment de manière brute leurs imaginaires**, hors de toute contrainte.



RENFORCER LE VIVRE-ENSEMBLE ET L'INCLUSIVITÉ

Les dispositifs imaginés par les enfants sont majoritairement orientés vers des **espaces & usages partagés**.

Ecole Jane Vialle

Quartier Mangin, Nantes

En 2024, la Direction Nature et Jardin de la Ville de Nantes a lancé une consultation pour la **requalification du Square Vertais**, quartier Mangin à Nantes.



Oak paysage et l'Agence noun ont décidé d'intégrer la **Ville à Hauteur d'Enfant** dans les études du projet.



L'Agence noun s'est rapprochée de l'établissement scolaire pour réaliser cette démarche dans **un environnement paysager**.

D'autres regards sur nos habitudes

au Square Vertais



UNE DÉAMBULATION EXPLORATOIRE

Déambulation et parcours dans
le Square Vertais pour
s'approprier les différents
espaces et nommer les éléments
marquants



L'ÉLABORATION DE LA SIGNALÉTIQUE

A partir des noms et imaginaires
que les différents lieux ont
suscité, les enfants ont travaillé à
la réalisation de totems

Quels impacts pour le projet ?

Et ses usagers !



REDÉCOUVRIR SON LIEU DE VIE ET SES OPPORTUNITÉS D'USAGES

Les équipes de l'école ont redécouvert le square et les potentialités d'usages offertes pour les activités des enfants.

Cette démarche a permis aux riverains voisins et autres usagers du square d'avoir un regard neuf sur les lieux, tout en situant les « valeurs » là où ils ne le voyaient pas, ou plus.



Une recherche de sens !

Et des projets sur mesure

Qui redonne une légitimité...

...au projet auprès des usagers et/ou citoyens. Mais également dans les prises de décisions des acteurs du projet (techniques, politiques, etc.)



Qui recréer du lien...

...entre le projet et ses usagers, entre les usagers eux-mêmes et qui reconnecte le projet à son territoire



Qui facilite le changement...

...de pratiques en accompagnant la compréhension des enjeux du projet et la prise de nouvelles habitudes



Qui renforce le bien-être...

...à travers des projets qui redeviennent de vrais lieux de vie, où les usagers se sentent de nouveau considérer

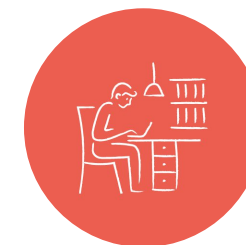
Qui sommes-nous ?

Noún accompagne celles et ceux qui fabriquent la ville d'aujourd'hui et de demain en recentrant le projet et les méthodes de conception autour de l'utilisateur; pour des lieux à âme humaine.

Nous faisons de l'utilisateur un moteur du processus créatif, de la conception à l'exploitation du bâtiment, îlot ou quartier. Inscrits à ce titre dans les dynamiques actuelles de maîtrise d'usages, nous portons l'ambition de contribuer au bien-être de chacun, de rendre les lieux plus attractifs tout en relevant les défis sociaux et environnementaux actuels.



**ASSISTANCE À
MAÎTRISE D'USAGE**



**ASSISTANCE À
MAÎTRISE
D'OUVRAGE /
PROGRAMMATION**



**ACCOMPAGNEMENT
À LA DENSITÉ**

MERCI À VOUS !



Agence noún

Artisans du dialogue constructif

6 rue St Domingue – 44200 Nantes

contact@agence-noún.com