

PERI - DIRECTION DES ROUTES

# Club SER – Route connectée

**Coopération du Département des Deux-Sèvres  
avec l'opérateur Waze**



# Coopération du Département des Deux-Sèvres avec l'opérateur Waze

Les deux applications de guidage GPS les plus utilisées en France sont **Waze et Google Maps**. Le 1<sup>er</sup> représente aujourd'hui **20 millions d'utilisateurs**.

Le Département des Deux-Sèvres a souhaité communiquer avec WAZE en vue de contribuer à une **prise en compte plus rapide des changements temporaires ou des conditions de circulation particulières** sur les routes départementales.

Le Département des Deux-Sèvres collabore avec l'application GPS Waze **depuis 2019**, sans convention spécifique.



# Coopération du Département des Deux-Sèvres avec l'opérateur Waze

La cartographie de Waze est essentiellement réalisée **par ses propres utilisateurs** et est ouverte à n'importe qui souhaiterait y contribuer.

Ainsi, il suffit de créer un compte utilisateur sur le forum Waze et de s'y authentifier pour qu'un Wazer accède à **Waze Map Editor** et commence à modifier la Carte.



# Coopération du Département des Deux-Sèvres avec l'opérateur Waze

L'application a tout de même établi **des règles et des systèmes de contrôle.**

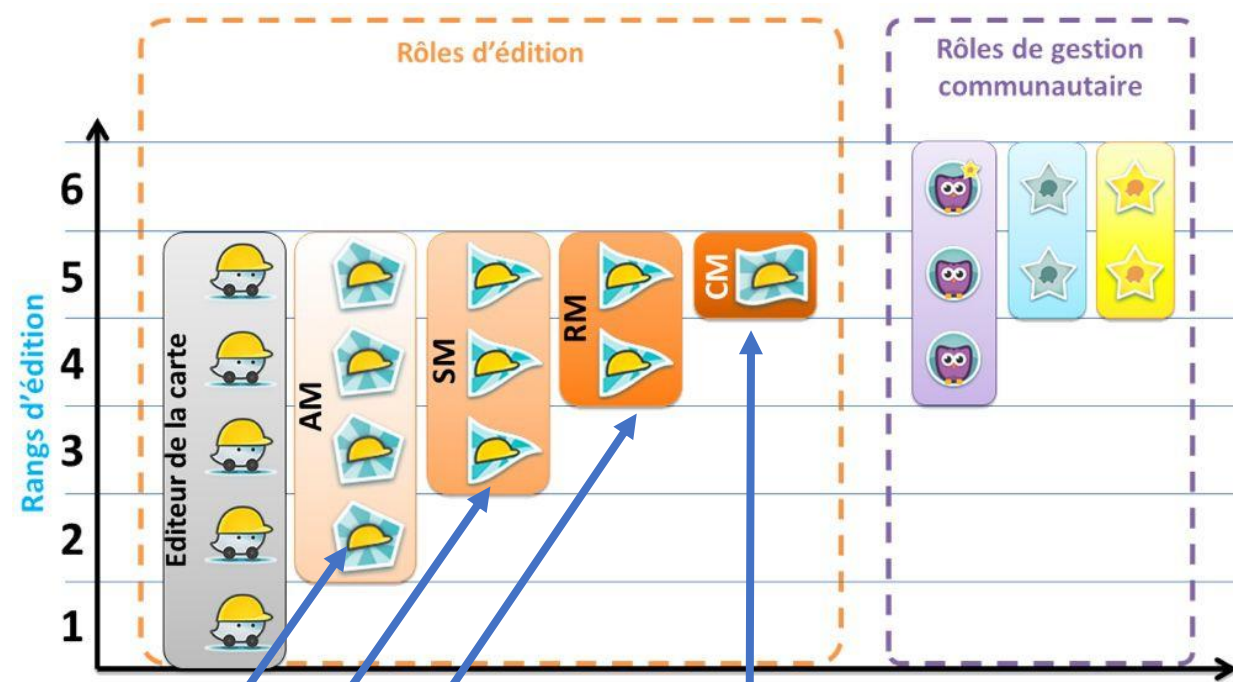
Un éditeur de cartes « *lambda* » ne pourra modifier que les routes à proximité de chez lui. En fonction du niveau de trafic, les **droits d'accès sont plus ou moins limités.**

*AM : area manager (niveau géographique simple)*

*SM : strate manager (niveau départemental)*

*RM : region manager (niveau régional)*

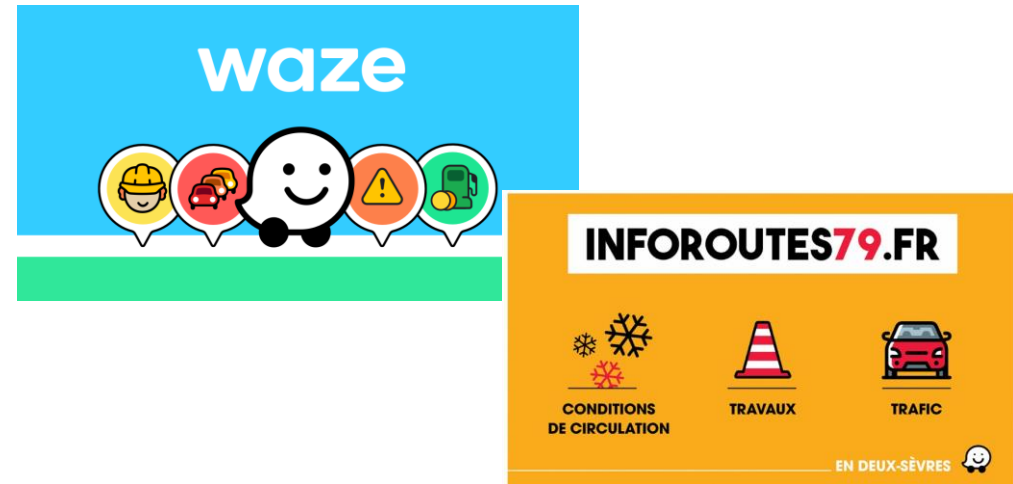
*CM : country manager (niveau national)*



# Coopération du Département des Deux-Sèvres avec l'opérateur Waze

Un contact a été établi par la Webmaster du Département avec un **responsable Waze France et un responsable de Waze région Nouvelle-Aquitaine.**

Un compte « **éditeur de carte** » a été créé pour le département des Deux-Sèvres. Les droits d'accès ont été restreints au Directeur des routes et au Service Gestion de la route.



Cette coopération a permis de créer un lien entre INFOROUTES 79 et Waze pour **relayer les informations et conditions de circulation** sur le réseau routier départemental.

# Coopération du Département des Deux-Sèvres avec l'opérateur Waze

Le compte « éditeur de carte Waze » permet de signaler à l'avance des **changements de circulation**, des **fermetures de routes** pour cause de chantiers ou autres **événements impactant la circulation** (manifestation par exemple).

## Bienvenue sur l'éditeur de carte Waze

Une adresse mal placée ? Il manque quelque chose sur la carte ?  
Corrigez la carte et améliorez les trajets de tous les usagers dans votre secteur.

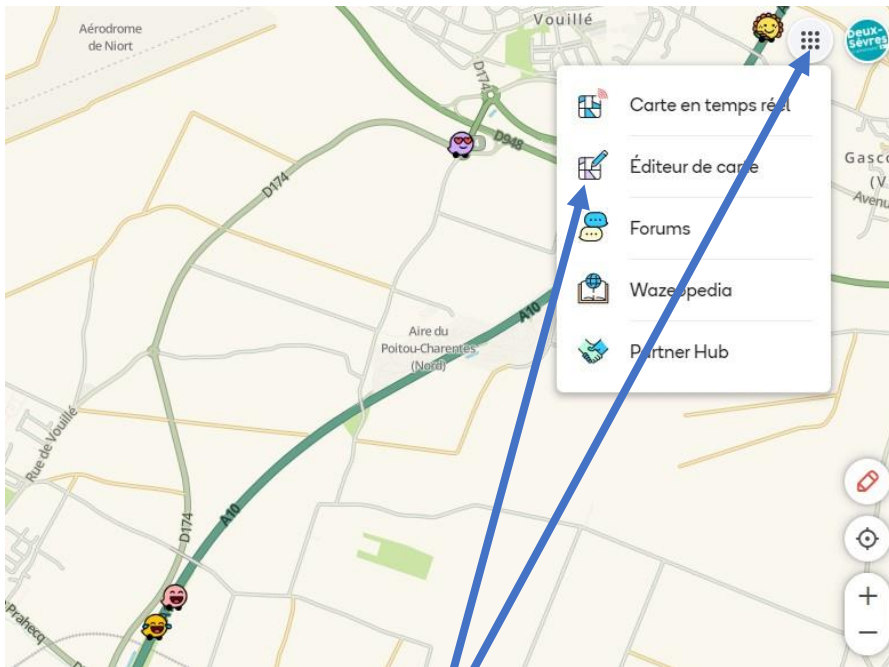


C'est parti

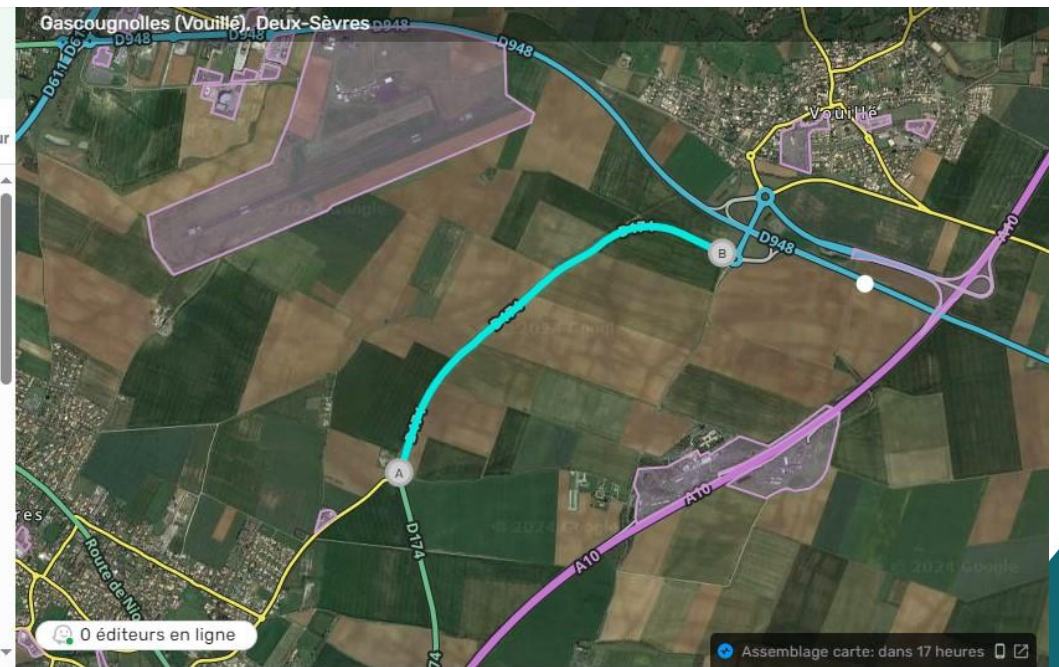
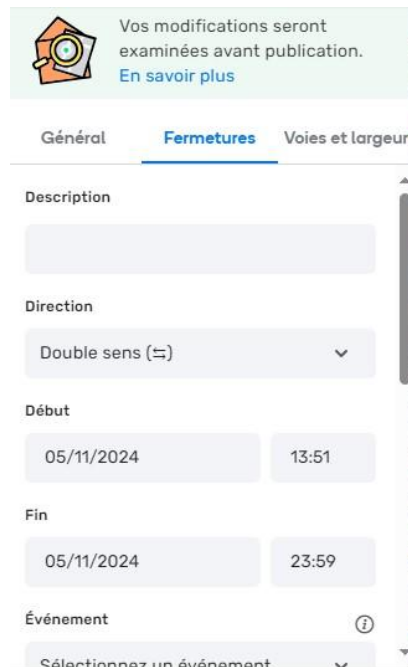
[Essayer le mode entraînement](#)

# Coopération du Département des Deux-Sèvres avec l'opérateur Waze

Comment ça fonctionne ? Très simplement



Via un menu intuitif



Mode « fermeture »

# Coopération du Département des Deux-Sèvres avec l'opérateur Waze

Comment ça se traduit une fois les renseignements donnés ?

Vos modifications seront examinées avant publication.  
[En savoir plus](#)

Général **Fermetures** Voies et largeur

Description

Travaux d'entretien

Direction

Double sens (↔)

Début

18/11/2024 08:00

Fin

19/11/2024 17:00

Événement

Sélectionnez un événement

Vouillé, Deux-Sèvres

D943: Niort D174 D943: Limoges D125

Ligny

A10

0 éditeurs en ligne

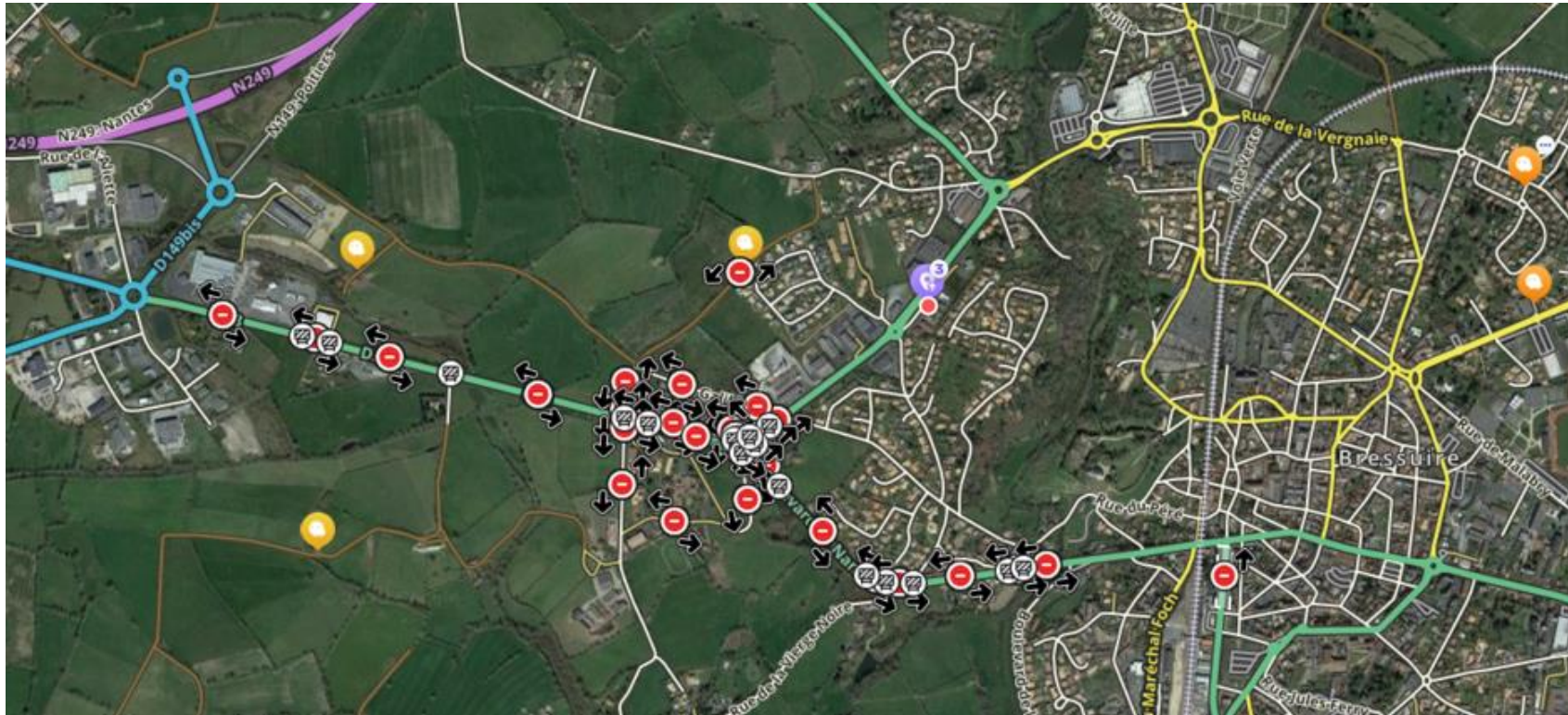
Google

Assemblage carte: dans 21 heures



# Coopération du Département des Deux-Sèvres avec l'opérateur Waze

Une fois validé, voici un exemple d'affichage



Fermeture pour les travaux du giratoire des Sicaudières à Bressuire.



# Coopération du Département des Deux-Sèvres avec l'opérateur Waze

Il existe toutefois un **processus de vérification et de validation** de la part d'administrateurs locaux. Le Département s'est ainsi fait rattraper par Waze lors de manifestations agricoles. Une **limitation temporaire de tonnage** sur une route a été créée pour éviter la circulation des poids-lourds sur des axes inadaptés. Celle-ci a été « retoquée » par l'administrateur local.

## Map Editors Community

Welcome to the Map Editors community!

Connect, collaborate, ask questions, share challenges and engage with fellow editors and Waze staff.

[Sign up for November Office Hours: Waze Traffic Events, Nov 24th, 2024](#)



Sunday, Jan 28

Bonjour  
11:56 AM

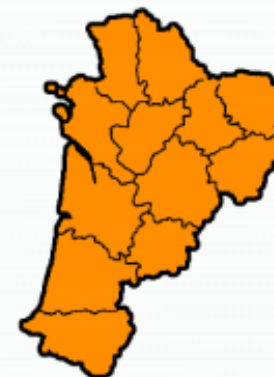
Vous allez surement constater que j'ai supprimé toutes vos fermetures posées car Waze ne gère pas les PL et les +de 3T5.

# Coopération du Département des Deux-Sèvres avec l'opérateur Waze

Comment contacter Waze ?  
Via les réseaux sociaux

Nouvelle Aquitaine

Forum NOUVELLE AQUITAINE



## Réseaux Sociaux

@WazeNouvelleA  
 @WazeNouvelleAquitaine  
 @Wazecharente  
 @WazeChteMaritim  
 @WazeDordogne  
 @WazeLandes  
 @WazeLandes  
 @Waze\_Vienne  
 @WazeHauteVienne

## Responsables régionaux

Agapa-Yo  
Guillaume017  
  
KinyoSat

## Responsables

### Départementaux

16 Charente : [yanderuelle](#)  
17 Charente-Maritime :  
[Guillaume017](#)  
19 Corrèze  
23 Creuse  
24 Dordogne : [Exolium](#)  
33 Gironde : [numik2a](#),  
[hendrix33500](#)  
40 Landes : [Zeus](#)  
47 Lot-et-Garonne :  
[hendrix33500](#), ([guitouktm](#))  
64 Pyrénées-Atlantiques : [Zeus](#)  
79 Deux-sèvres  
86 Vienne : [Guillaume017](#)  
87 Haute-Vienne : [KinyoSat](#)