

Routes 4.0



Présentation du 12 novembre 2024

Objectifs du projet "Routes 4.0"

Une Administration des routes orientée pour :

- L'usager au cœur des préoccupations du Département
- Améliorer les services rendus aux élus locaux par la traçabilité des interventions sur leur territoire et une vision globale de leurs demandes et des réponses apportées
- Performer par une utilisation maximale des moyens disponibles, en optimisant les investissements et en maîtrisant les coûts du service
- Valoriser les actions du Département en communiquant sur ses travaux, chantiers, interventions de la collectivité

Cartographie

Chef de secteur : xxx
Ordonnanceur : xxx
Référents d'équipe : xxx (Lubersac)
 xxx (Vigeois)

Chef de secteur : xxx
Ordonnanceur : xxx
Référents d'équipe : xxx (Seilhac) xxx (Corrèze)/
 xxx (Treignac)

Chef de secteur : xxx
Ordonnanceur : xxx
Référents d'équipe : xxx (Meymac) /
 xxx (SORNAC)/ xxx (Bugeat)

Chef de secteur : xxx
Ordonnanceur : xxx
Référents d'équipe : xxx (x3)

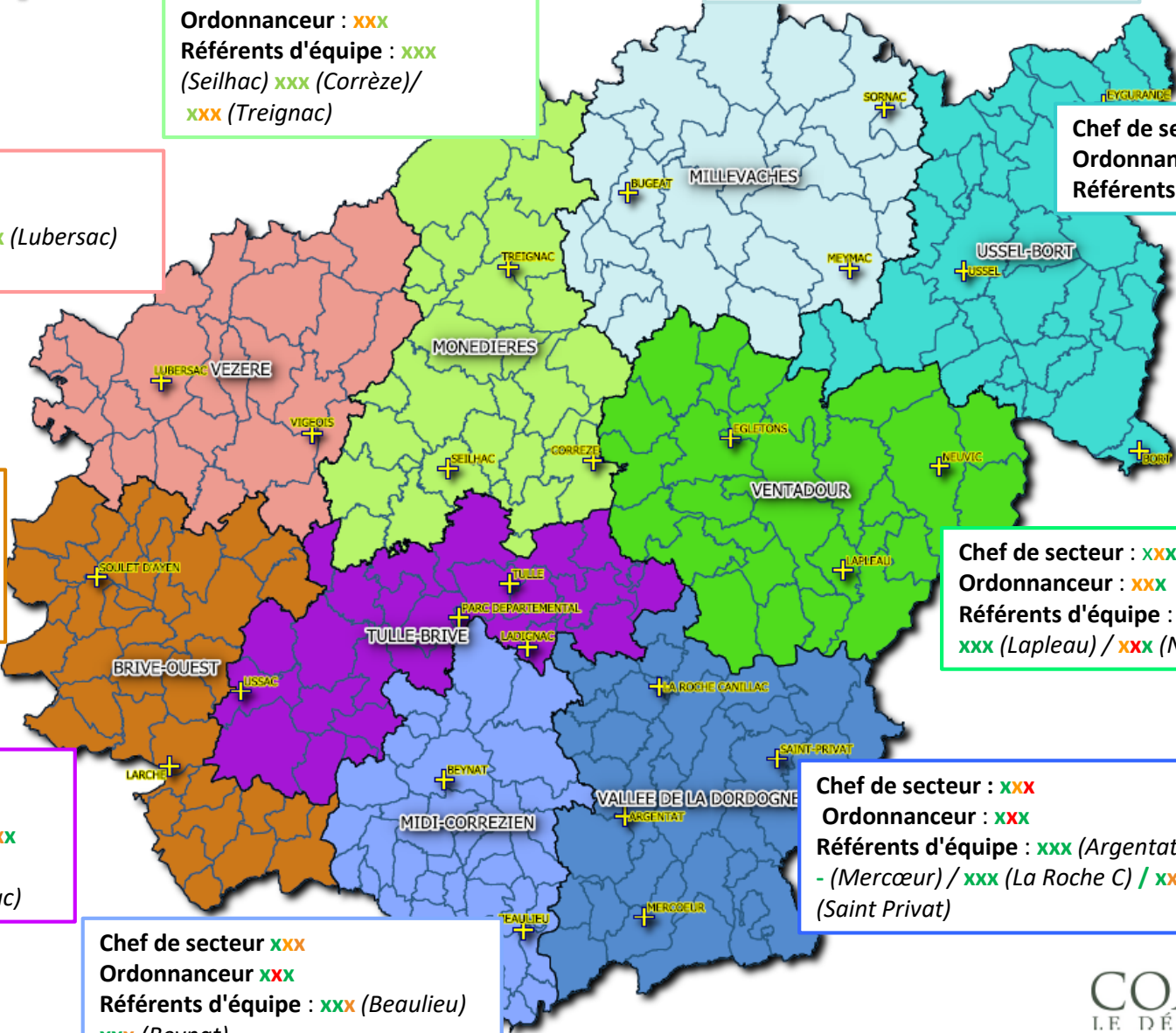
Chef de secteur : xxx
Ordonnanceur : xxx
Référents d'équipe : xxx (Larche)
 xxx (Ayen)

Chef de secteur : xxx
Ordonnanceur : xxx
Référents d'équipe : xxx (Égletons)
 xxx (Lapleau) / xxx (Neuvic)

Chef de secteur : xxx
Ordonnanceur : xxx
Référents d'équipe : xxx (Ussac)
 xxx (Tulle) xxx (Ladignac)

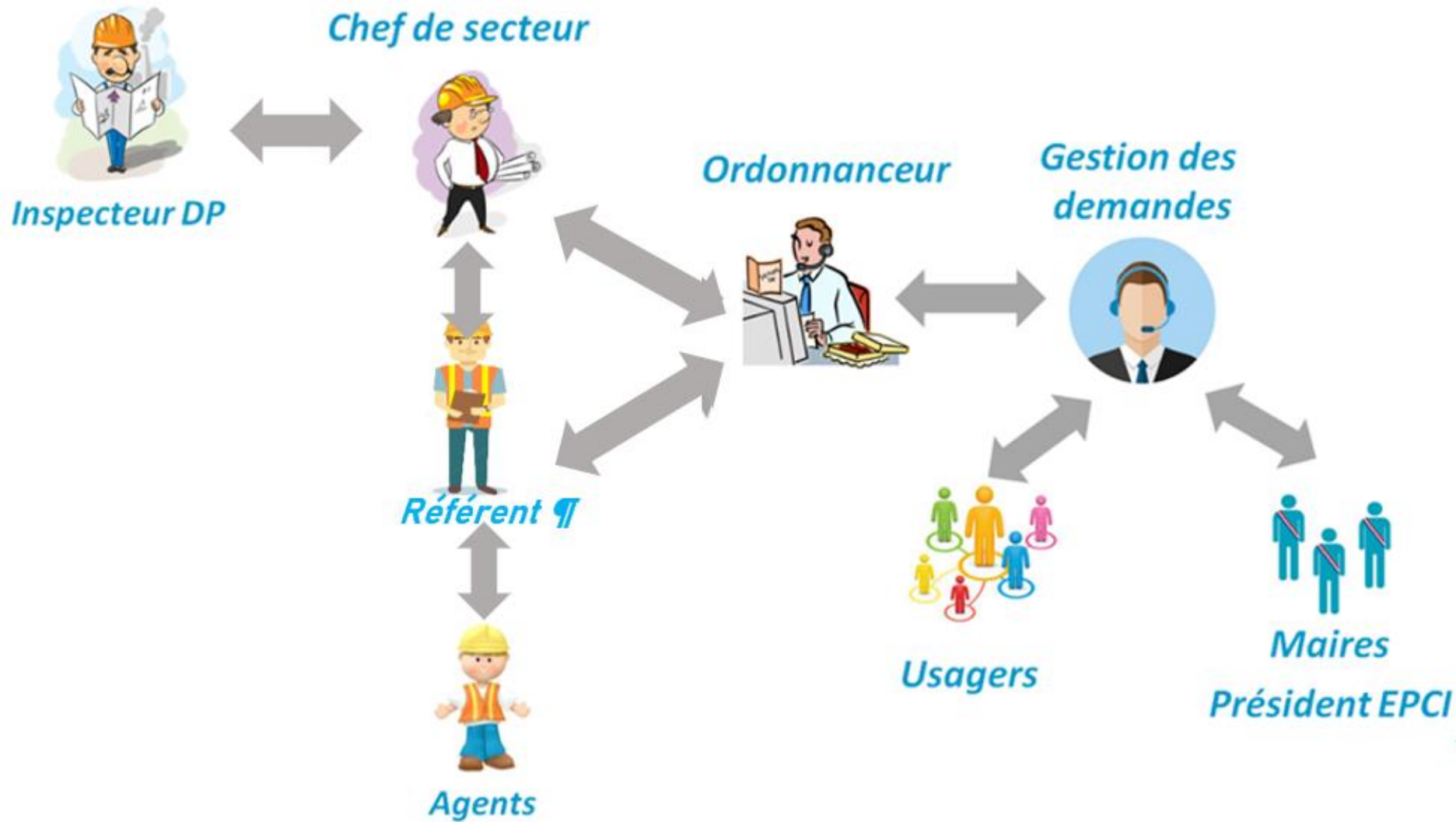
Chef de secteur : xxx
Ordonnanceur : xxx
Référents d'équipe : xxx (Argentat)
 - (Mercœur) / xxx (La Roche C) / xxx (Saint Privat)

Chef de secteur : xxx
Ordonnanceur : xxx
Référents d'équipe : xxx (Beaulieu)
 xxx (Beynat)



Organisation et fonctionnement

Fonctionnement Routes 4.0





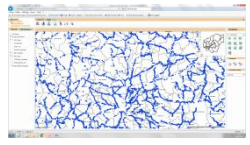
Les outils numériques

CARTOGRAPHIE FONCTIONNELLE ROUTES 4.0

USAGERS

OPERATIONNEL

PILOTAGE



Coordination



Information Usagers

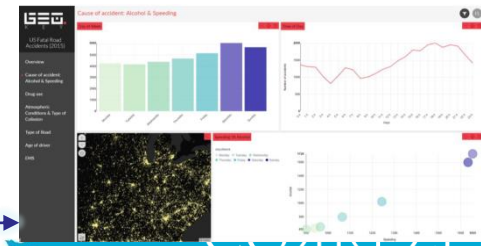


GRU

VPGO

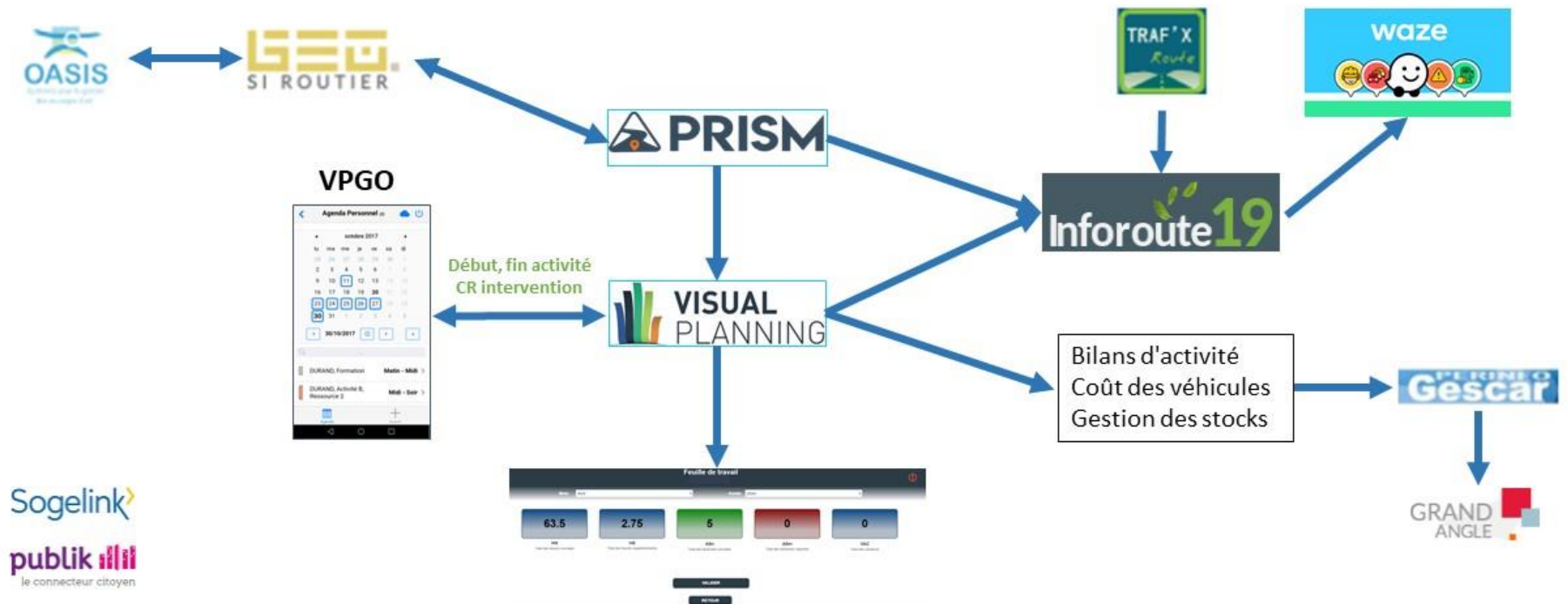


PRISM Embarqué

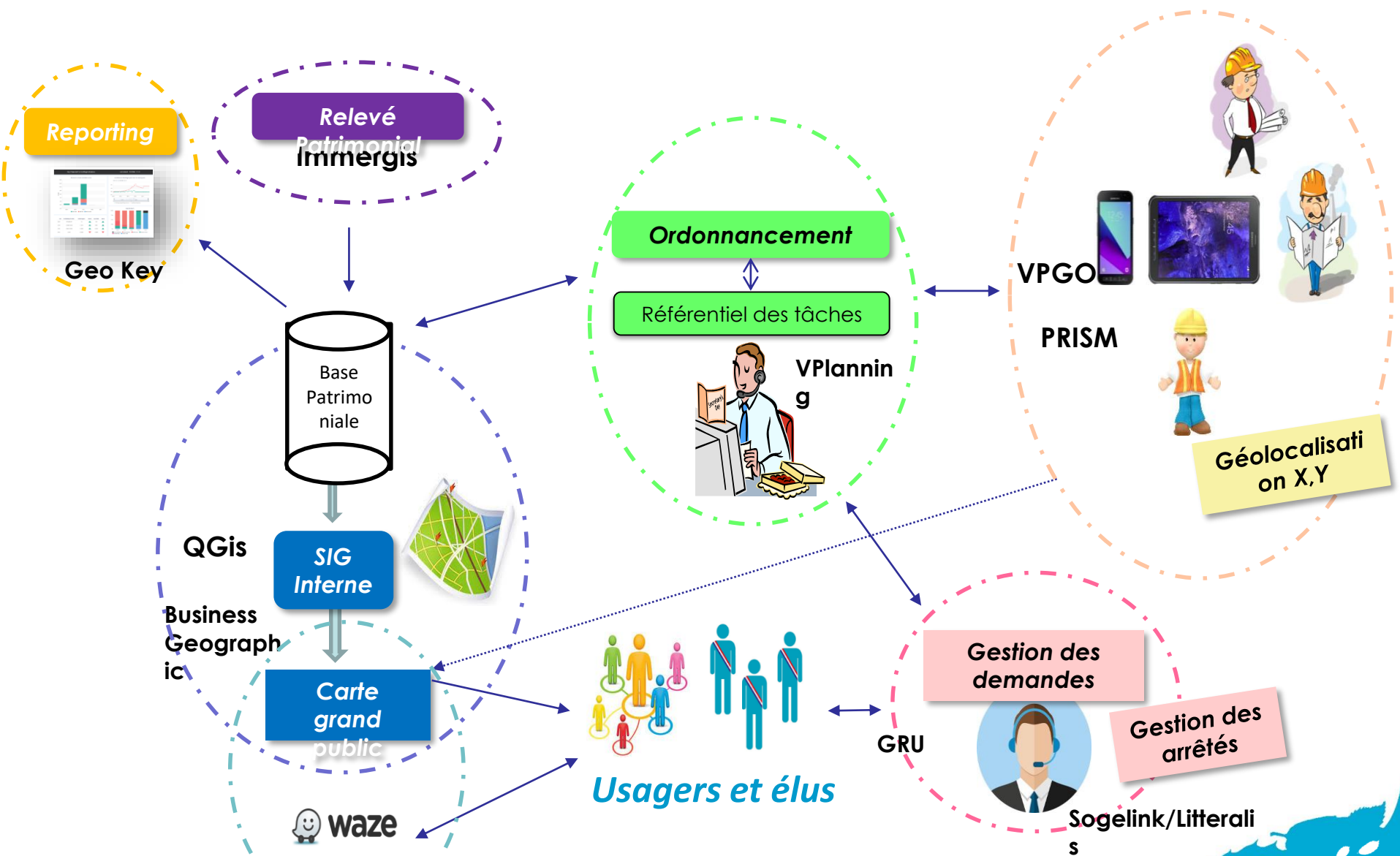


CARTOGRAPHIE FONCTIONNELLE ROUTES 4.0

Les applications du Système d'Information Routes



CARTOGRAPHIE FONCTIONNELLE DES OUTILS



Les outils numériques

OUTILS	OBJET	UTILISATEURS
PRISM	Signalement des incidents sur la voirie par les agents d'exploitation+ information conditions de circulation et interventions en service hivernal	Logiciel supervision : ordonnanceurs + chefs de secteur + Service appui au pilotage Application smartphone : agents d'exploitation + référents + IDP
Visual Planning	Ordonnancement et suivi des activités d'entretien et d'exploitation. Logiciel + application en mobilité (VGGO)	Logiciel : ordonnanceurs + chefs de secteurs en lecture seule+ Service appui au pilotage Application smartphone : agents d'exploitation + référents + IDP
LITTERALIS	Gestion des actes réglementaires (arrêtés, permissions de voirie)	Service Appui au pilotage + IDP + chefs de secteurs + ordonnanceurs + opérateurs
GEO	Application SIG	DSI +Service Appui au Pilotage + IDP + chefs de secteurs + ordonnanceurs
Traf'X	Gestion de la carte grand public	Service Appui au pilotage ➤ Accessible à tous

Les objets connectés

- Capteurs de chaussée et stations météo
 - 5 stations météo installés
 - 7 stations en projet
 - 4 caméras en projet

