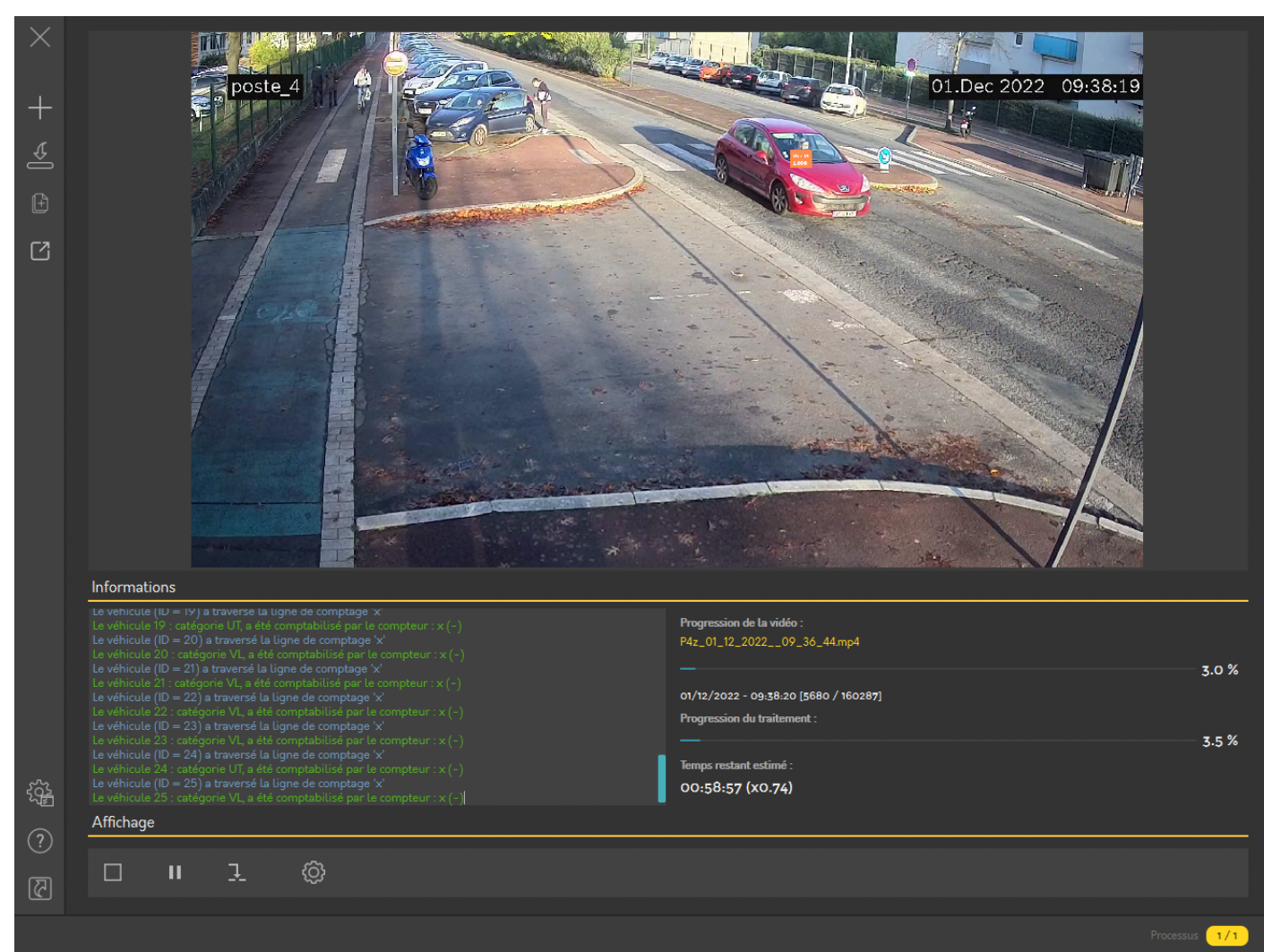


# SMART CAMPUS

## Enquête de recueil de données

En 2022, le groupe MIM a installé un ensemble de capteurs sur le campus de Bordeaux. Ces capteurs ont permis de quantifier le trafic de véhicules et de cyclistes.

Le projet DATACAMPUS vise à améliorer la gestion de la mobilité et des déplacements sur le campus.



Tubes pneumatiques pour déterminer le trafic 2 roues.

Caméras associées à un logiciel de détection IA

### Enquête 2024 :

Une nouvelle campagne de comptage va être déployée entre fin novembre 2024 et le printemps 2025.



Bosch NBE – 6502 – AL : caméra IP éclairage infrarouge. Stockage interne avec carte SD 512 Go.



Survision MICROPAK : caméra/capteur vidéo permettant d'enregistrer le passage d'un véhicule à l'aide de sa plaque d'immatriculation.

Volumétrie de données faible par capture : données brutes + une photo d'une résolution minimale (moins de 100 Ko)