



VILLE DE

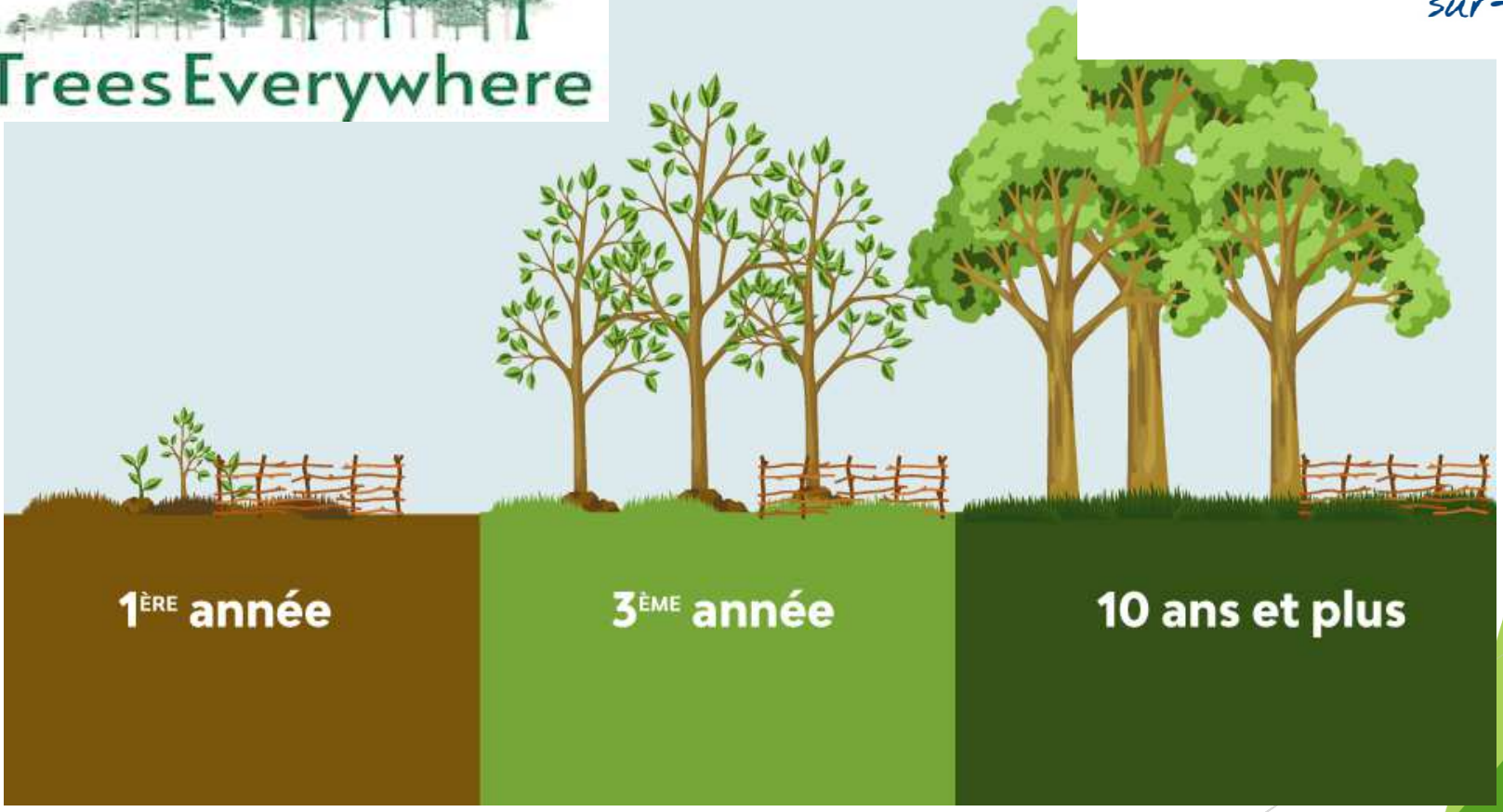
Nogent
sur-Oise



Trees Everywhere



VILLE DE
Nogent
sur-Oise



1^{ÈRE} année

3^{ÈME} année

10 ans et plus

Quartier de l'Obier - Secteur Calmette

Aménagement d'une microforêt

2000m² - 6000 ARBRES



LA METHODE MYAWAKI EN 4 ETAPES

► Étape 1 : concevoir la future forêt

Elle consiste à observer et analyser la zone à reforester.

► Déterminer la nature du sol.

Établir la liste des espèces déjà identifiées sur le territoire.

► Étape 2 : faciliter le développement racinaire et la croissance des jeunes arbres

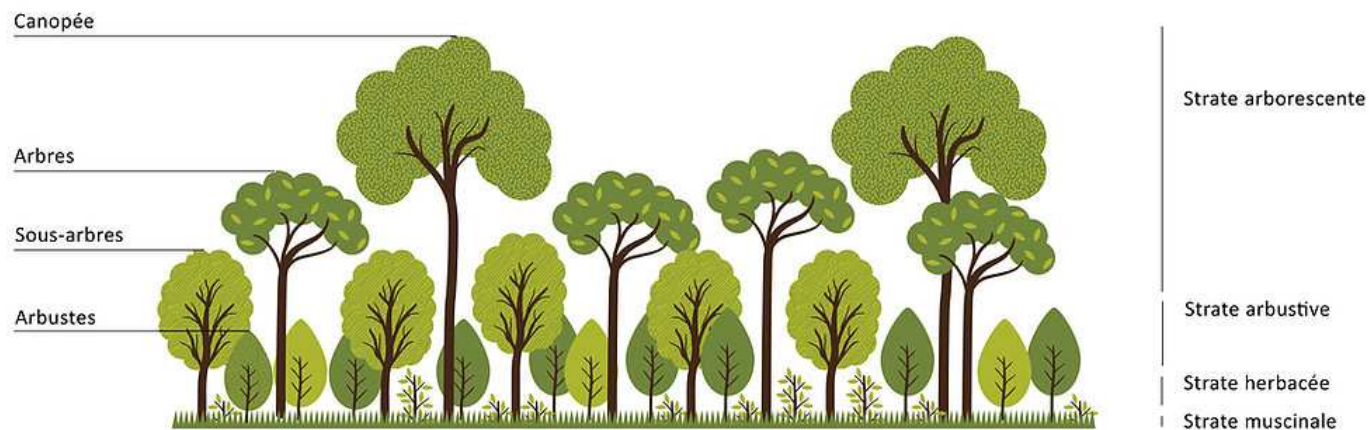
Le sol doit présenter une qualité optimale pour un bon enracinement pour favoriser leur croissance en apportant un bon amendement.

LA METHODE MYAWAKI EN 4 ETAPES

► Étape 3 : planter « aléatoirement » et densément

Planter 3 arbres au m²

3 strates arbustives : Arbuste - Arbre de taille moyenne- Grand arbre



LA METHODE MYAWAKI EN 4 ETAPES

➤ **Étape 4 : Entretien et autonomie**

S'autogèrent très rapidement

Entretien minimisé les 3 premières années

Couche en surface d'un paillage type BRF (bois rameal fragmenté)

LA MICRO FORET - AVANTAGES

- ▶ **Casser les îlots de chaleur**
Les arbres créent un microclimat qui fait baisser la température.
- ▶ **Amélioration de la qualité de l'air - Absorption du CO2 et des microparticules**
Réduction de 50% des particules fines grâce aux arbres en ville.
- ▶ **L'imperméabilité du sol**
L'eau, l'air et le sol sont améliorés grâce à la micro-foret urbaine.
- ▶ **Recueil de la biodiversité**
La trame noir est un point de refuge pour les animaux.
- ▶ **Apporter de l'oxygène**
Amélioration de la qualité de vie et le bien-être des habitants.

Liste espèces

Nom Latin	Nom français	Qté (nombre)	Qté (%)	Taille	Végétal Local
<i>Acer campestre</i>	Erable champêtre	200	3,0%	30/+	Végétal Local
<i>Alnus incana</i>	Aulne blanc	200	3,0%	40/60	
<i>Betula pendula</i>	Bouleau veruqueux	450	6,8%	40/60	
<i>Cornus sanguinea</i>	Cornouiller sanguin	300	4,5%	30/+	Végétal Local
<i>Corylus avellana</i>	Noisetier	100	1,5%	40/60	
<i>Euonymus europaeus</i>	Fusain d'europe	150	2,3%	45/60	
<i>Fagus sylvatica</i>	Hêtre commun	300	4,5%	30/50	
<i>Frangula Alnus</i>	Bourdaïne	400	6,1%	45/60	
<i>Fraxinus excelsior</i>	Frêne commun	100	1,5%	30/+	Végétal Local
<i>Ilex aquifolium</i>	Houx	100	1,5%	godet 40	
<i>Lonicera periclymenum</i>	Chevrefeuille des bois	450	6,8%	godet 15/+	Végétal Local
<i>Malus sylvestris</i>	Pommier sauvage	400	6,1%	25/40	
<i>Mespilus germanica</i>	Néflier	400	6,1%	40/60	
<i>Populus nigra</i>	Peuplier noir	200	3,0%	40/60	
<i>Populus tremula</i>	Peuplier tremble	350	5,3%	30/+	Végétal Local
<i>Quercus petraea</i>	Chêne sessile	400	6,1%	30/+	
<i>Quercus robur</i>	Chêne pédonculé	400	6,1%	30/50	
<i>Ribes rubrum</i>	Groseiller rouge	250	3,8%	30/+	
<i>Salix purpurea</i>	Saule pourpre	250	3,8%	40/60	
<i>Salix triandra</i>	Saule à trois étamines	250	3,8%	40/60	
<i>Sorbus aucuparia</i>	Sorbier des oiseaux	450	6,8%	50/+	Végétal Local
<i>Ulmus laevis</i>	Orme lisse	100	1,5%	30/+	
<i>Ulmus minor</i>	Orme champêtre	150	2,3%	30/+	Végétal Local
<i>Viburnum opulus</i>	Viorne obier	250	3,8%	30/+	Végétal Local



40 ANS
JAPON

CRÉÉ PAR MIYAWAKI À YOKOHAMA



Plantée par Miyawaki, Japon



2 ANS
INDE

Affores**
Native. Wild. Forever.



15 MOIS
FRANCE

CRÉÉ PAR MINIBIGFOREST