

Mieux connaître les dépenses logements+ transport des ménages

18 Octobre 2024

Le coût résidentiel : valeurs moyennes



~ 1200 €/mois/ménage

~ 40% de leur revenu



2/3 dépense

780 € pour le logement



1/3 dépense

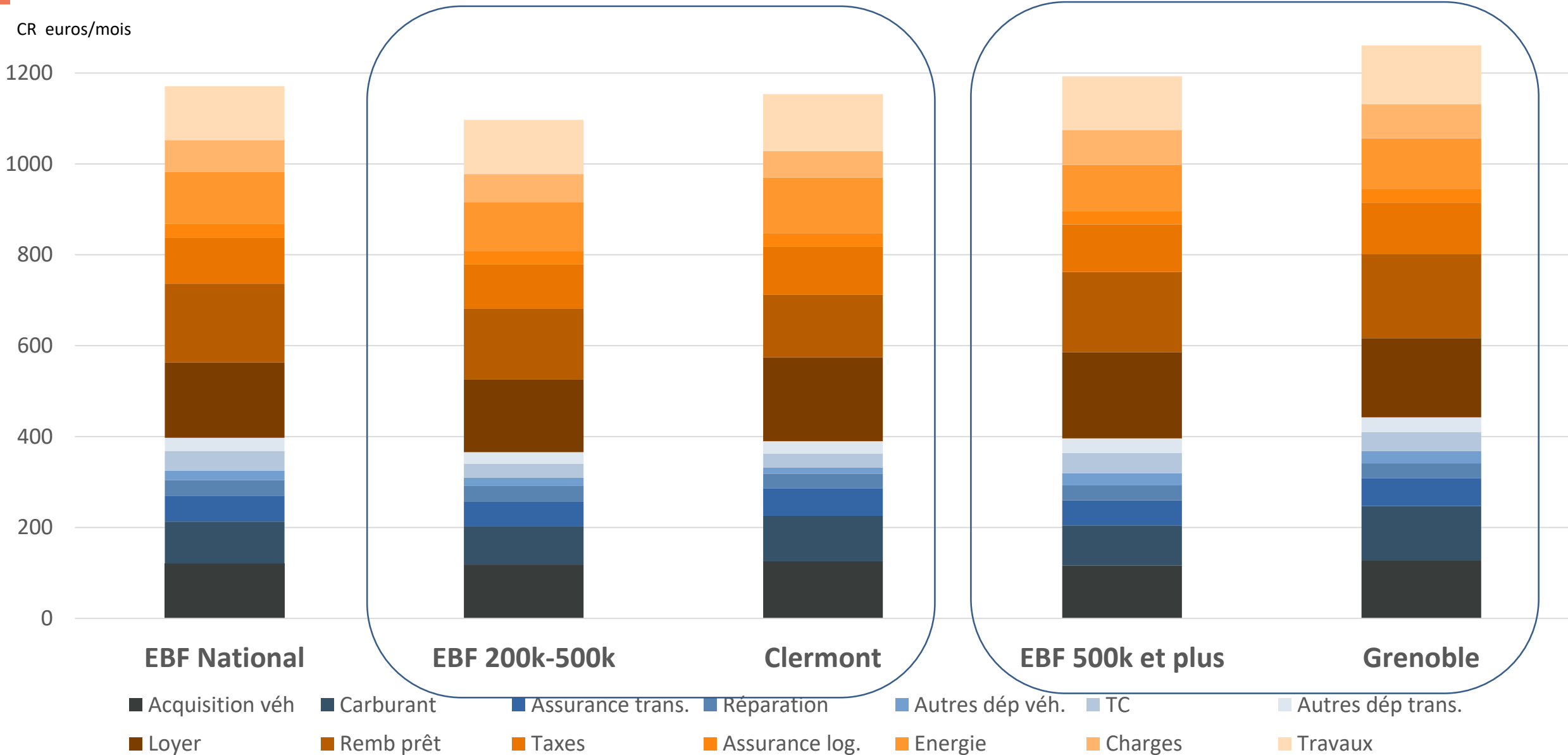
420 € pour le transport

Dont ~ 20% en dépenses d'énergie :

-120 € en carburant

-110 € en énergie pour le logement

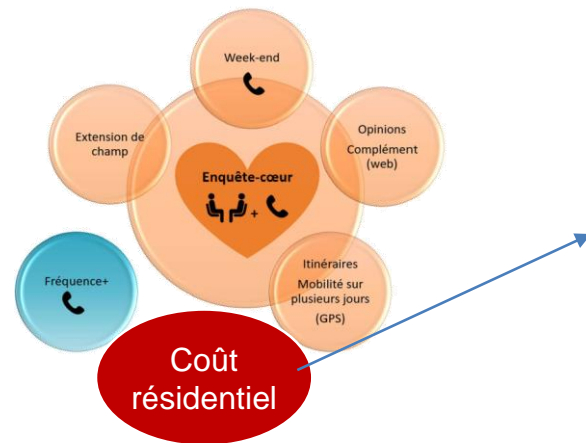
Le coût résidentiel : comparaison avec l'Enquête Budget des Familles 2017 (EBF)



Méthode : les taux de réponses au questionnaire du module Coût Résidentiel

Taux de réponses aux questions du CR de l'EMC² de Grenoble

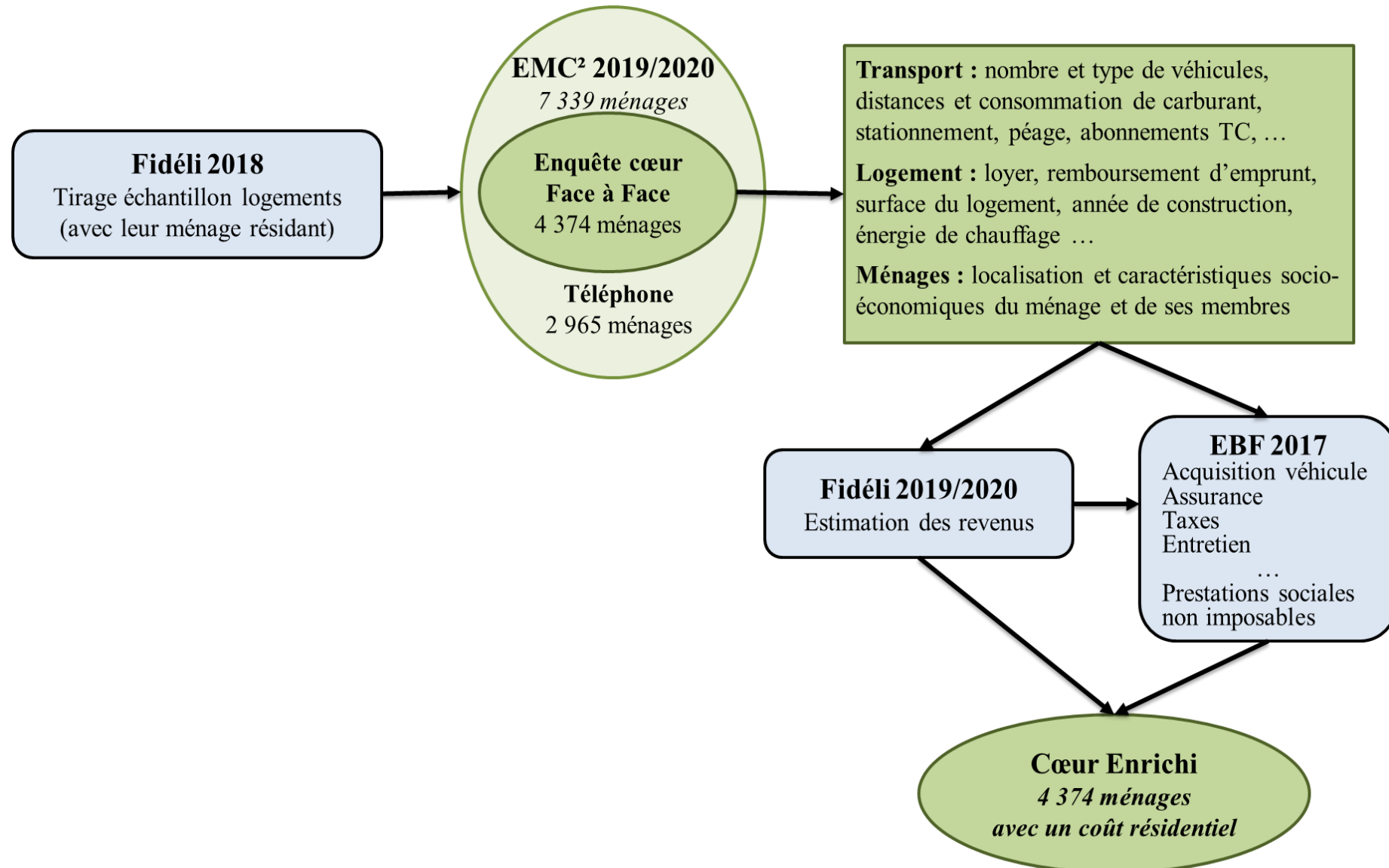
	Nombre de ménages concernés par la question	Valeurs manquantes	Réponses positives	Refus	Ne sait pas	% Oui
Ressources	4 374	0	3 098	1 099	177	71
Loyer	1 619*	0	1 495	0	124	92
Remboursement Prêt	185**	0	169	0	16	91
Aide Logement	385*		370	0	15	96
Surface Chauffage	4 374	0	4 273	0	101	98
Type chauffage	4 374	0	4 361	0	13	99
Energie principale	4 199	175	4 131	0	68	98
Année de construction	4 374	0	3 832	0	542	88
Péage	3 557***	0	3 429	0	128	96
Stationnement Nuit	151	0	140	0	11	93
Autre Stationnement	3 557***	0	3 442	0	115	97
Carburant	3 542***	15	3 292	0	250	93
Kilométrage	3 557***	0	3 378	0	179	95



n=4374 : échantillon des ménages ayant répondu par face à face à l'enquête cœur de l'EMC² de Grenoble 2019-20

locataires ; ** accédants à la propriété ; * ménages disposant d'au moins un véhicule particulier.*

Méthode : les données Fidéli pour estimer les revenus, l'EBF pour compléter les dépenses



Méthode : retours d'expérience sur le module

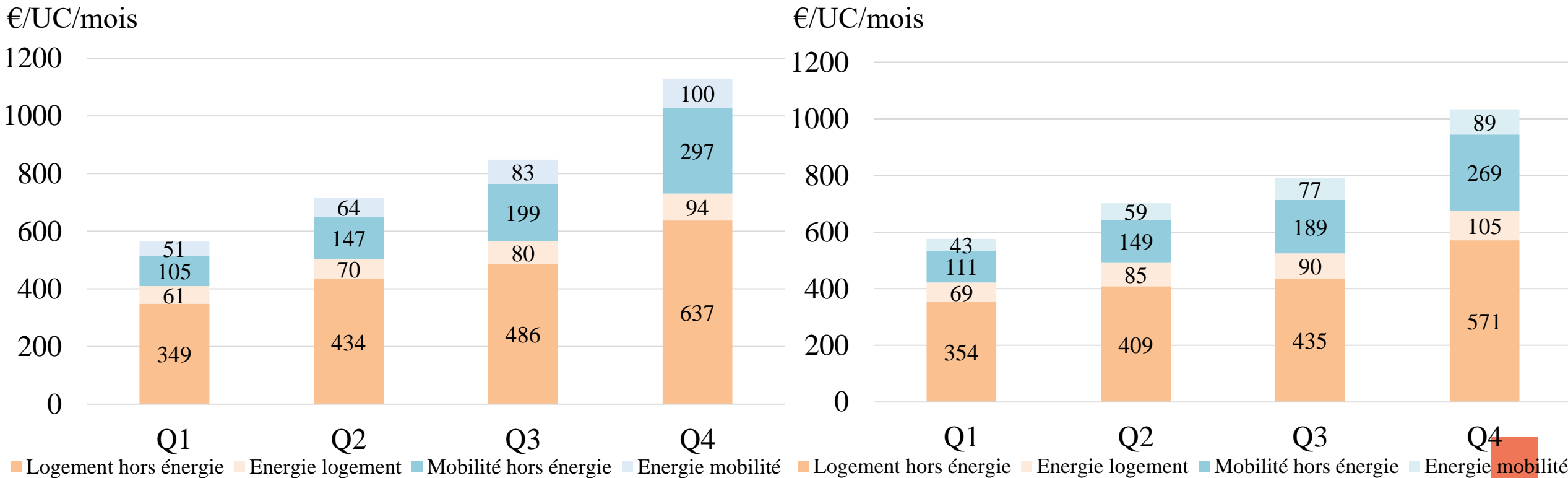
- **La passation d'un module spécifique a permis d'estimer le coût résidentiel de manière robuste** au niveau des ménages sur une population représentative sur deux territoires d'expérimentation.
Ces données fines facilitent la compréhension des contraintes des ménages ainsi que les analyses spatiales.
- **L'estimation du revenu** nécessite des corrections notamment sur les queues de distribution.
Les données Fidéli (Fichiers démographiques sur les logements et les individus), couplées aux données de l'EMC² grenobloise, ont été utilisées pour établir des modèles reproductibles.
Les prestations sociales ont été intégrées par types de ménages (fonction du revenu, du nb enfants et de l'activité de la personne de référence) à partir de l'Enquête Budget de Famille.
- **Le revenu des étudiants reste difficile à déterminer** de manière robuste, même à partir de Fidéli.
Ils ont été retirés de nos échantillons.
- **Des améliorations méthodologiques** pourront être poursuivies en matière de modélisation du revenu, d'estimation fine des dépenses du logement et des consommations énergétiques.

Coût résidentiel : un impact fort du revenu

Coût résidentiel par UC, selon le quartile de revenu par UC

Ménages grenoblois

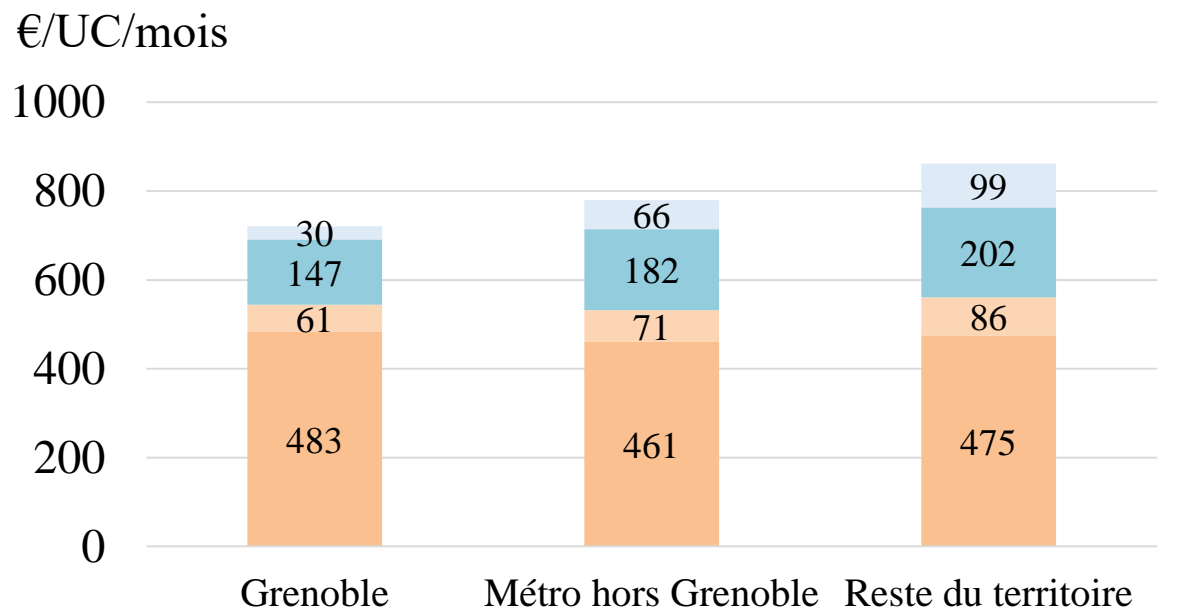
Ménages clermontois



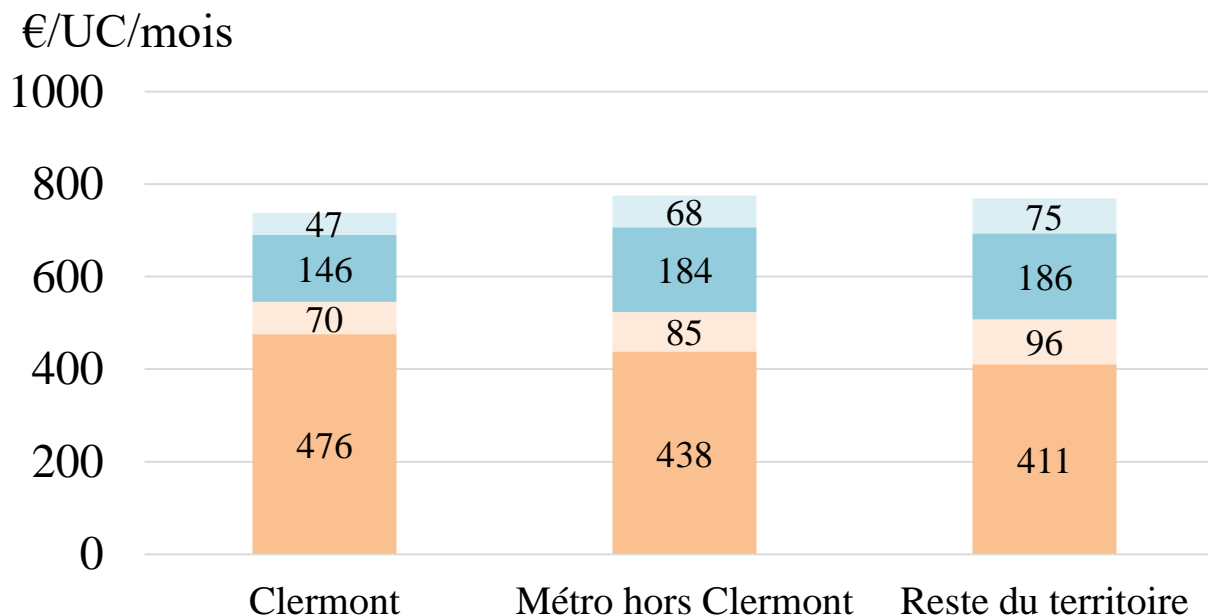
Coût résidentiel et localisation : les dépenses en périphérie tirées par la mobilité

Coût résidentiel par UC, selon la localisation résidentielle

Ménages grenoblois



Ménages clermontois

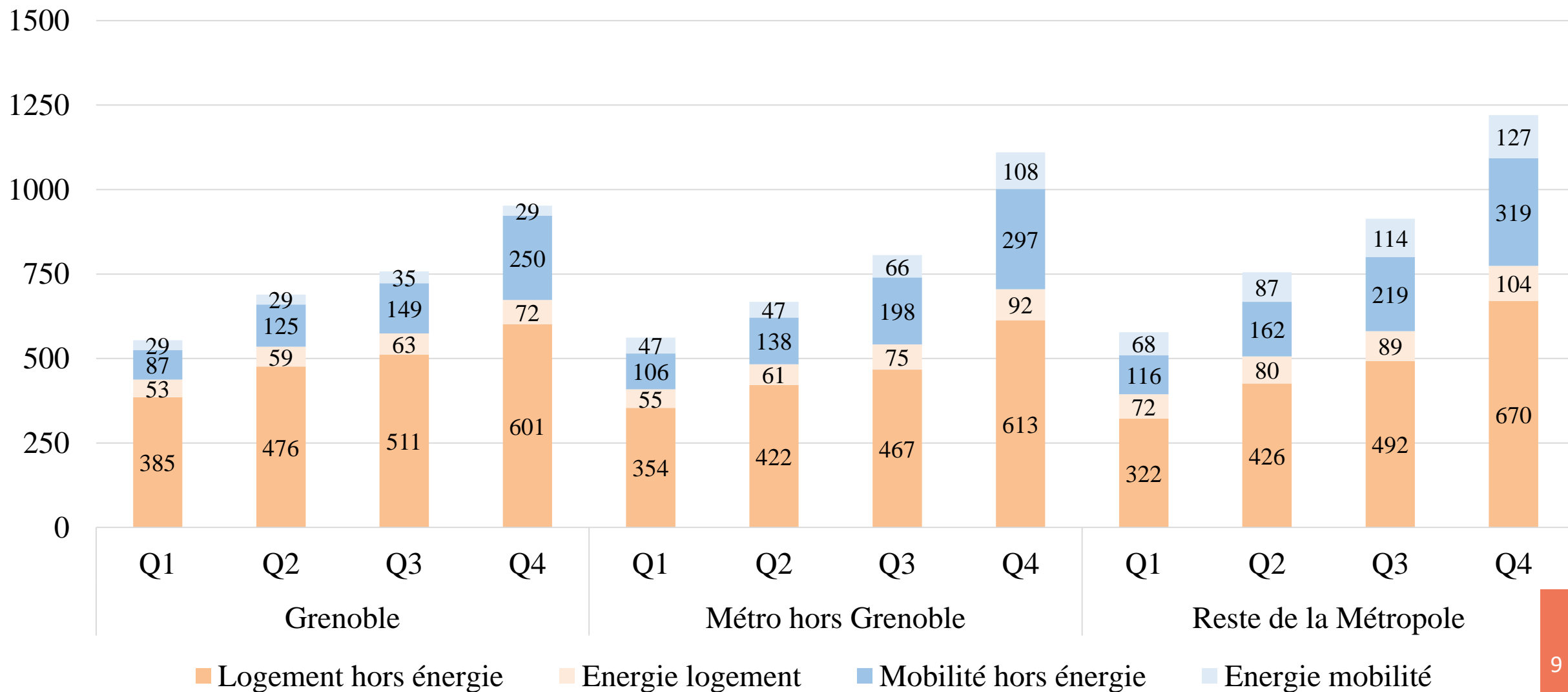


■ Logement hors énergie ■ Energie logement ■ Mobilité hors énergie ■ Energie mobilité

■ Logement hors énergie ■ Energie logement ■ Mobilité hors énergie ■ Energie mobilité

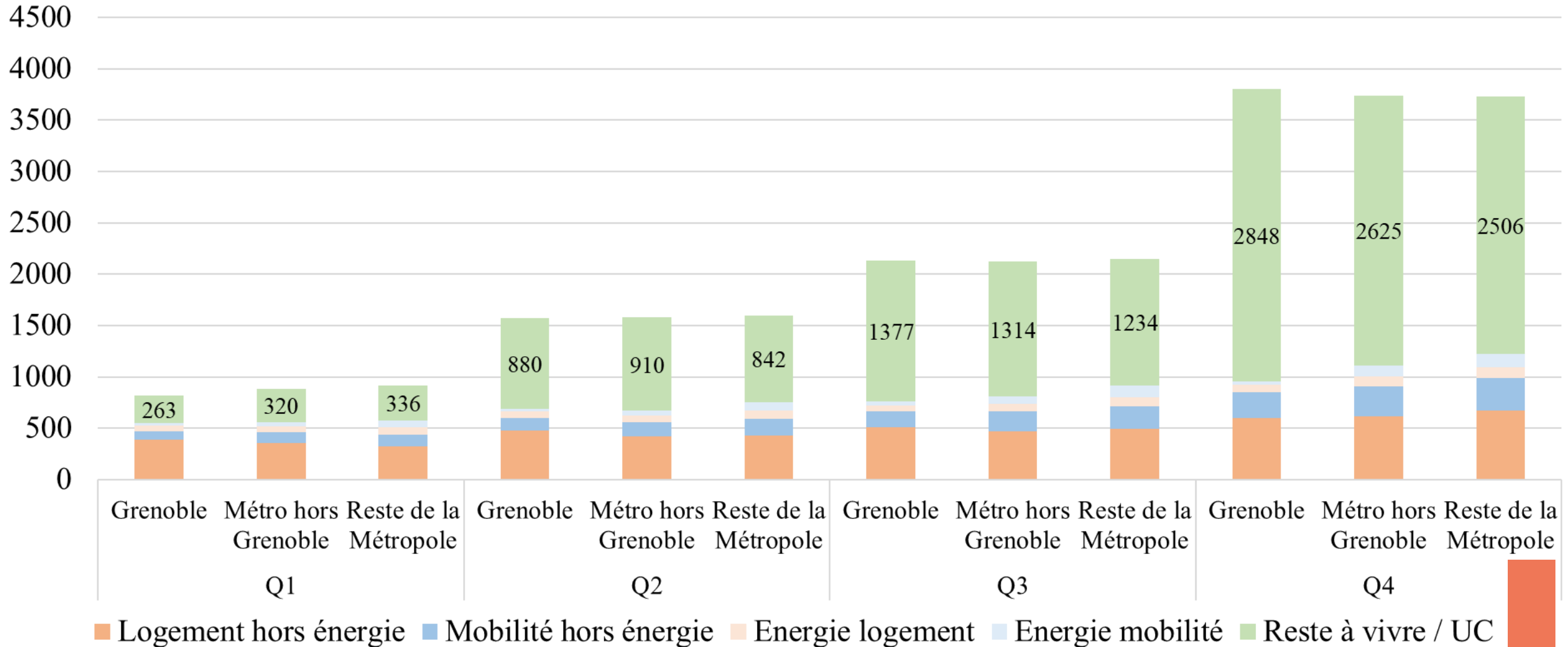
Coût résidentiel, revenu et localisation : d'abord un effet revenu – l'exemple de Grenoble

€/UC/mois



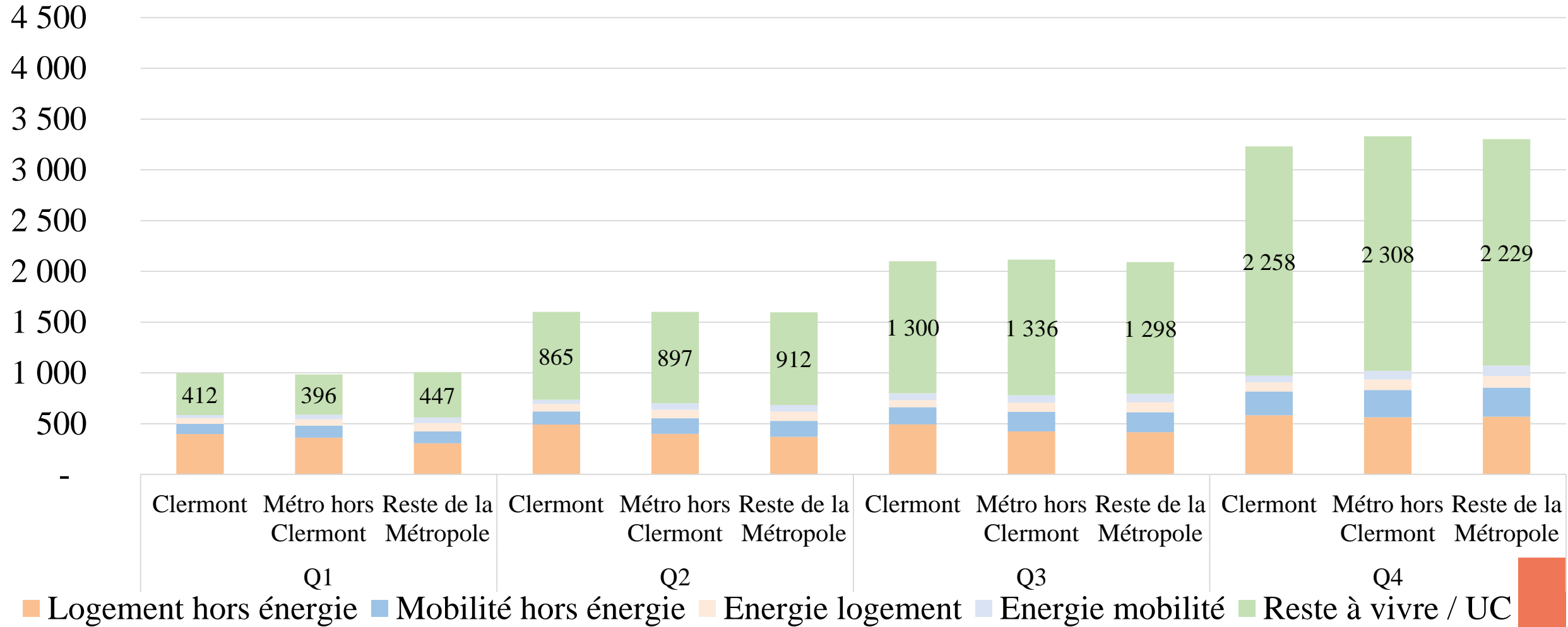
Le poids du coût résidentiel pour les ménages modestes - Grenoble -

€/UC/mois



Le poids du coût résidentiel pour les ménages modestes - Clermont Ferrand -

€/UC/mois



■ Logement hors énergie
 ■ Mobilité hors énergie
 ■ Energie logement
 ■ Energie mobilité
 ■ Reste à vivre / UC

Le poids du coût résidentiel pour les ménages modestes - Clermont Ferrand -

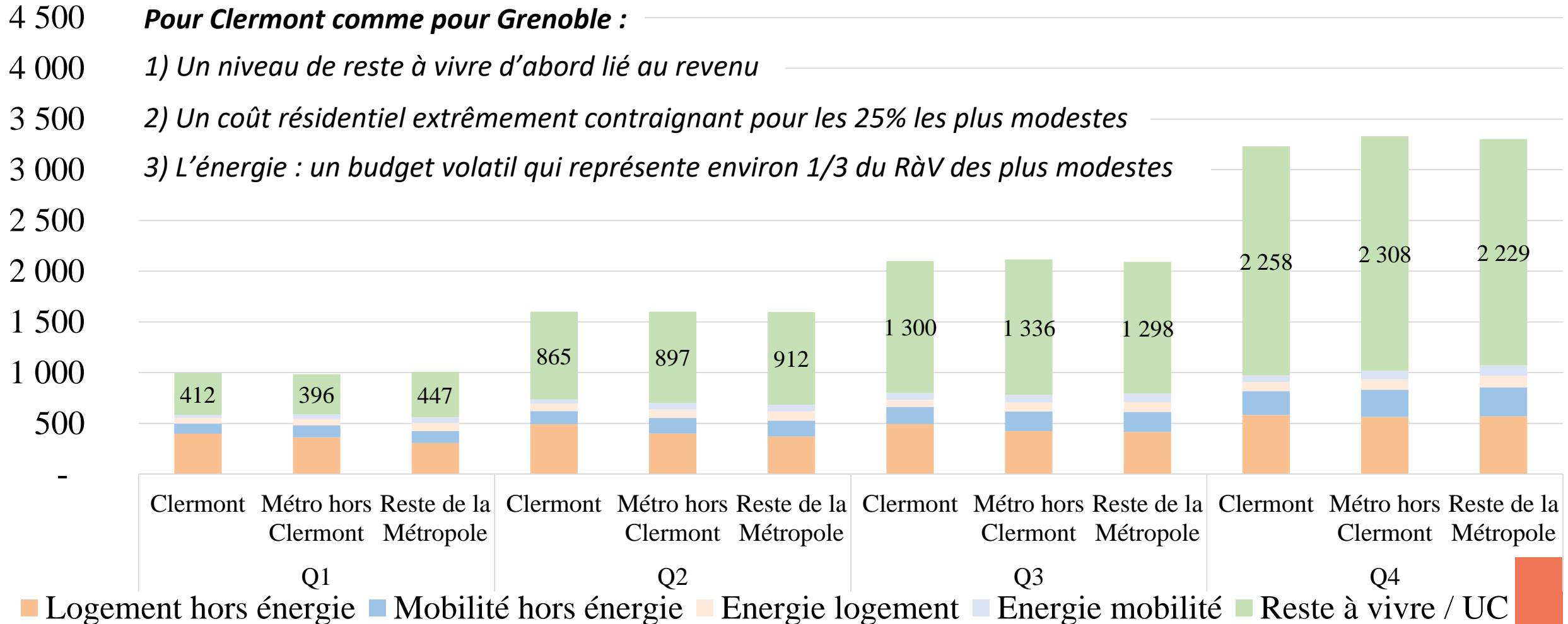
€/UC/mois

Pour Clermont comme pour Grenoble :

1) Un niveau de reste à vivre d'abord lié au revenu

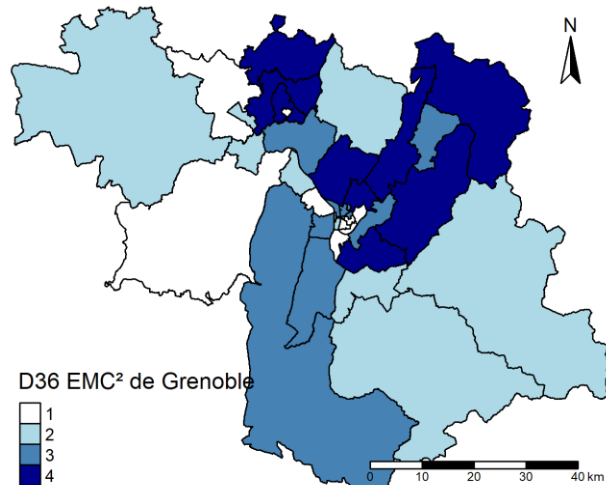
2) Un coût résidentiel extrêmement contraignant pour les 25% les plus modestes

3) L'énergie : un budget volatil qui représente environ 1/3 du RàV des plus modestes



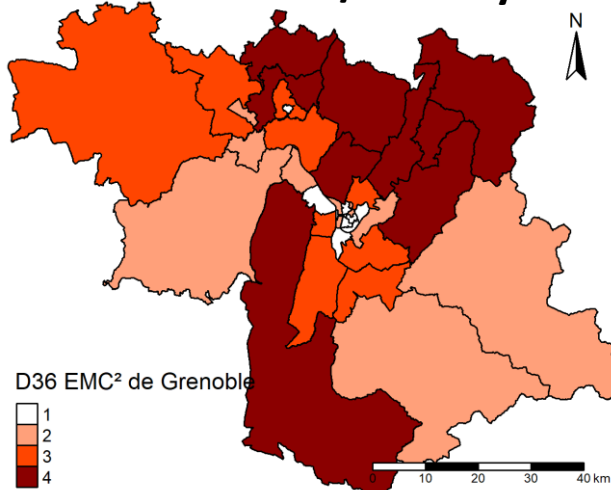
Un espace hétérogène - Grenoble

Quartiles des zones selon leur revenu/UC moyen



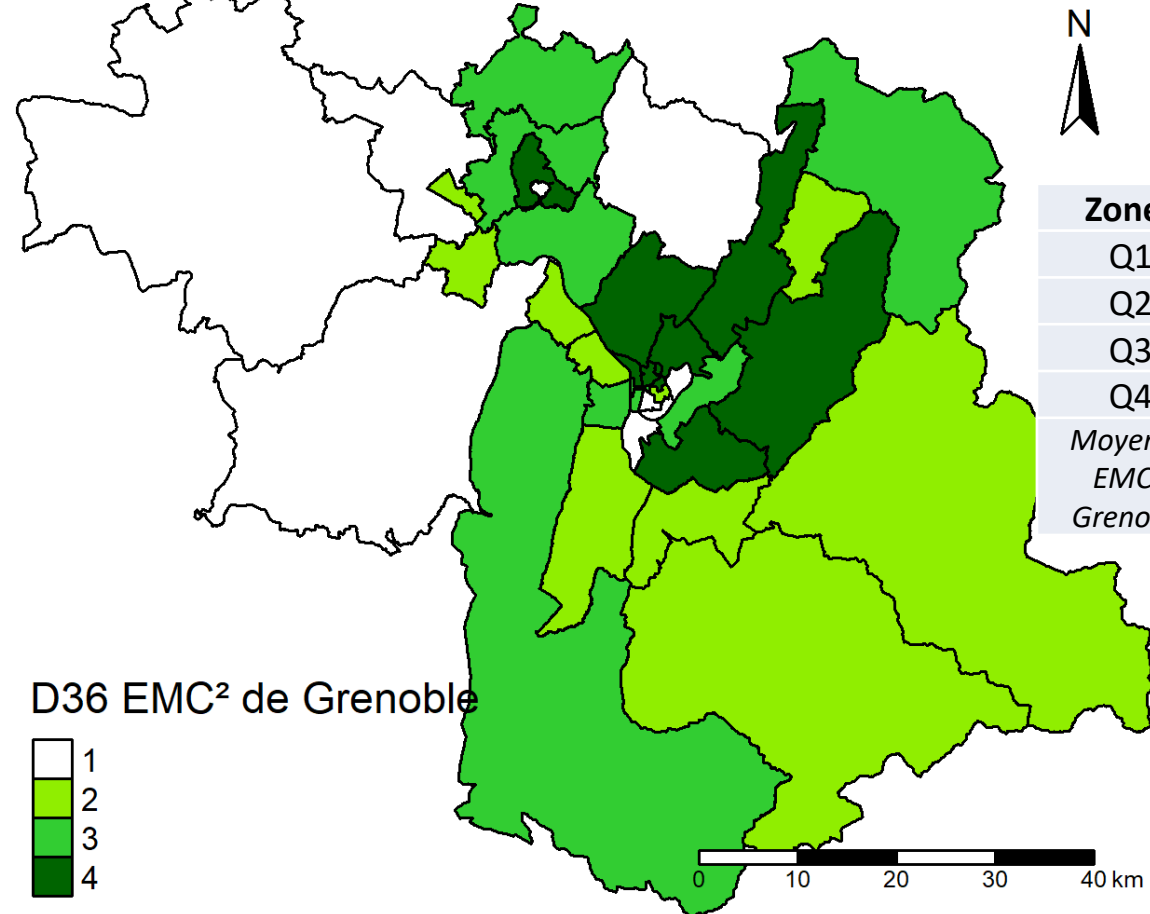
Zones	Rev/UC
Q1	1699
Q2	1924
Q3	2136
Q4	2429
Moyenne EMC2 Grenoble	2047

Quartiles des zones selon leur CR/UC moyen



Zones	CR/UC
Q1	687
Q2	768
Q3	849
Q4	934
Moyenne EMC2 Grenoble	809

Quartiles des zones selon leur reste à vivre/UC moyen



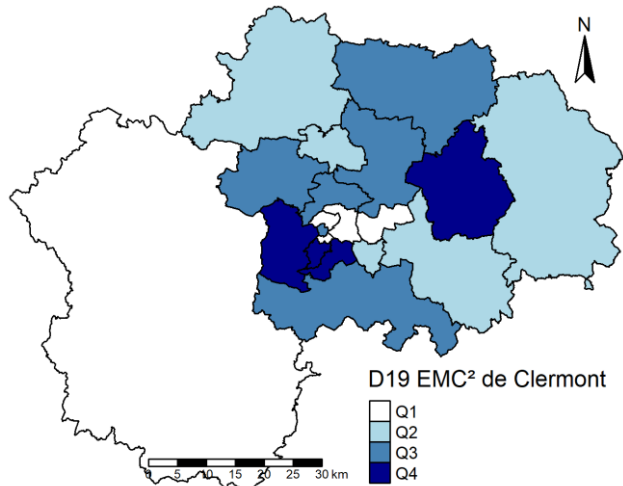
Zones	RàV/UC
Q1	965
Q2	1138
Q3	1302
Q4	1547
Moyenne EMC2 Grenoble	1238

Quartiles des zones du D30 selon le revenu par UC (rouge), le CR par UC (bleu) et le Reste à Vivre par UC (vert) moyens par zone
Calculs à partir du module CR de l'EMC² Grenoble 2019-20

Un espace hétérogène – Clermont-Ferrand

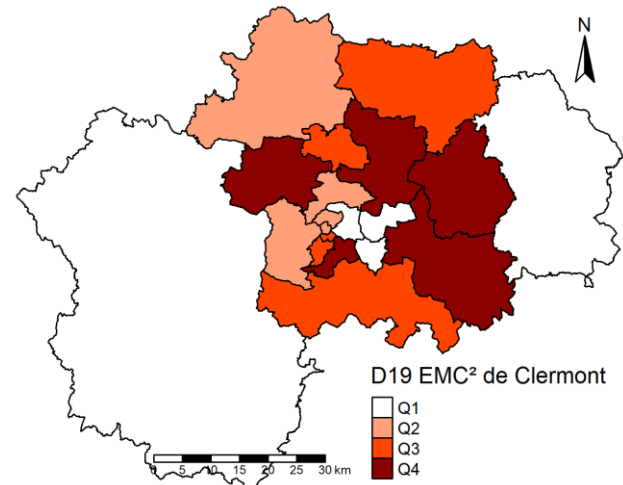
Quartiles des zones
selon leur revenu/UC moyen

Zones	Rev/UC
Q1	1719
Q2	1928
Q3	2010
Q4	2205
Moyenne EMC2 Clermont	1965



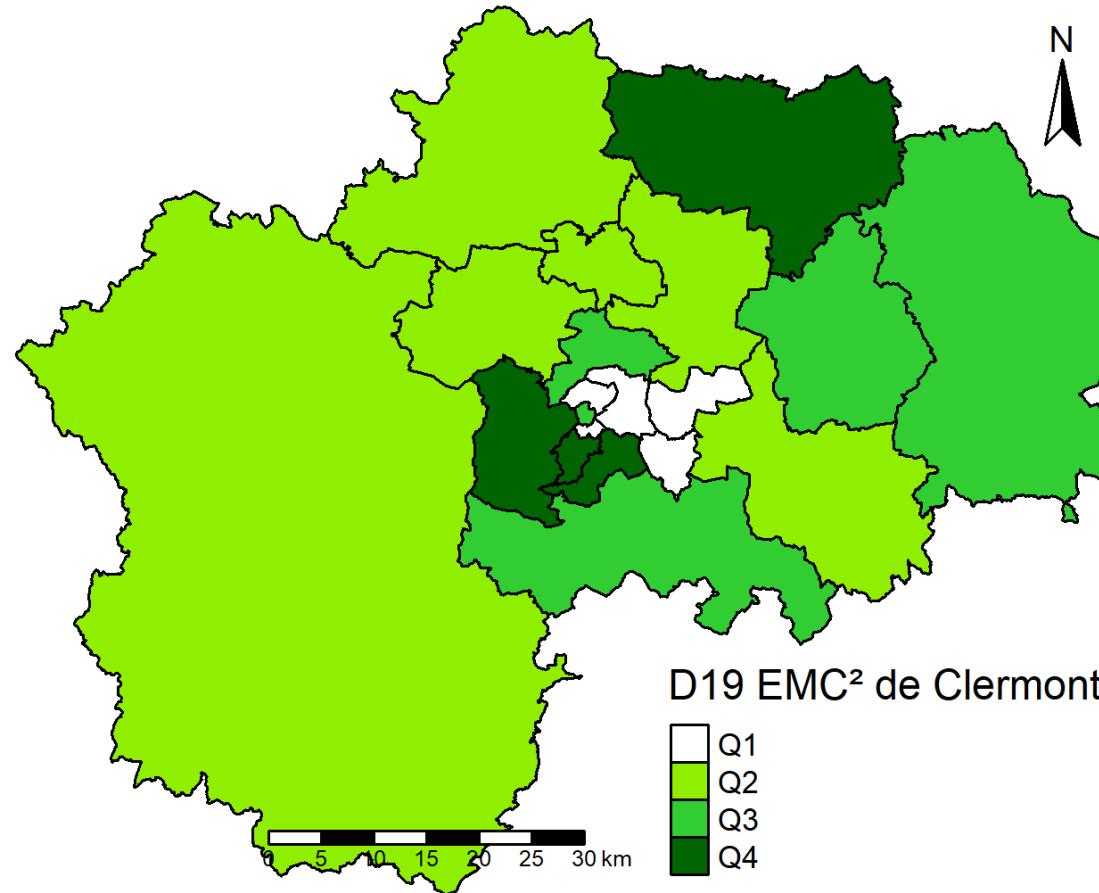
Quartiles des zones
selon leur CR/UC moyen

Zones	CR/UC
Q1	692
Q2	769
Q3	792
Q4	846
Moyenne EMC2 Clermont	775



Quartiles des zones
selon leur reste à vivre/UC moyen

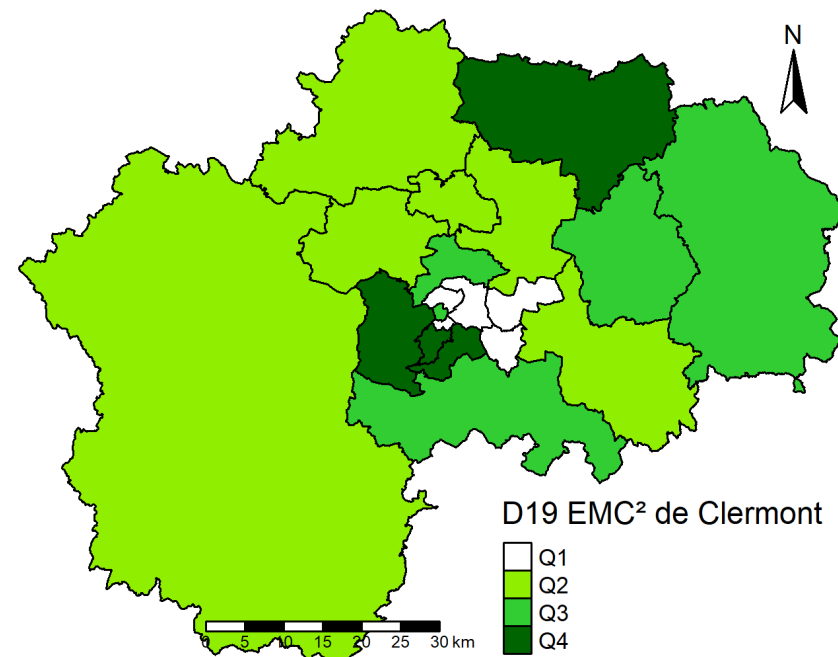
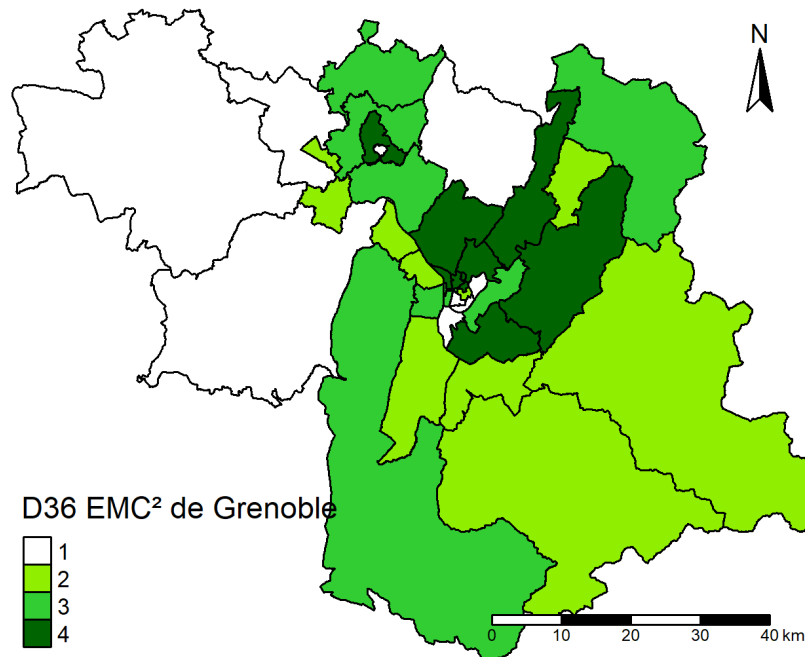
Zones	RàV/UC
Q1	995
Q2	1155
Q3	1233
Q4	1386
Moyenne EMC2 Clermont	1192



Quartiles des zones du D30 selon le revenu par UC (rouge), le CR par UC (bleu)
et le Reste à Vivre par UC (vert) moyens par zone
Calculs à partir du module CR de l'EMC² Clermont 2012-23

Un espace hétérogène

- 1) Il n'y a pas d'effet mécanique entre coût résidentiel et distance au centre
- 2) Idem pour le reste à vivre
- 3) **CR et RàV dépendent d'abord et avant tout du niveau de vie dans les zones**
- 4) **Deux types de zones ressortent pour les ménages en tension du fait de leur coût résidentiel**
 - Les zones centrales pauvres (quartiers en politique de la ville par ex) => faibles revenus, faibles CR et faibles RàV
 - Certaines zones modestes de 1^{ère} couronne (Clermont) ou de périphérie (Grenoble)
 - ↳ familles modestes en accession à la propriété : revenus moyens, CR moyens et RàV faibles



Quartiles des zones selon leur reste à vivre/UC moyen à Grenoble et Clermont Ferrand

Pour aller plus loin : caractériser et localiser finement les ménages en tension

Découpages de tirage EMC² restent très larges

Regroupement des zones fines pour mener les analyses

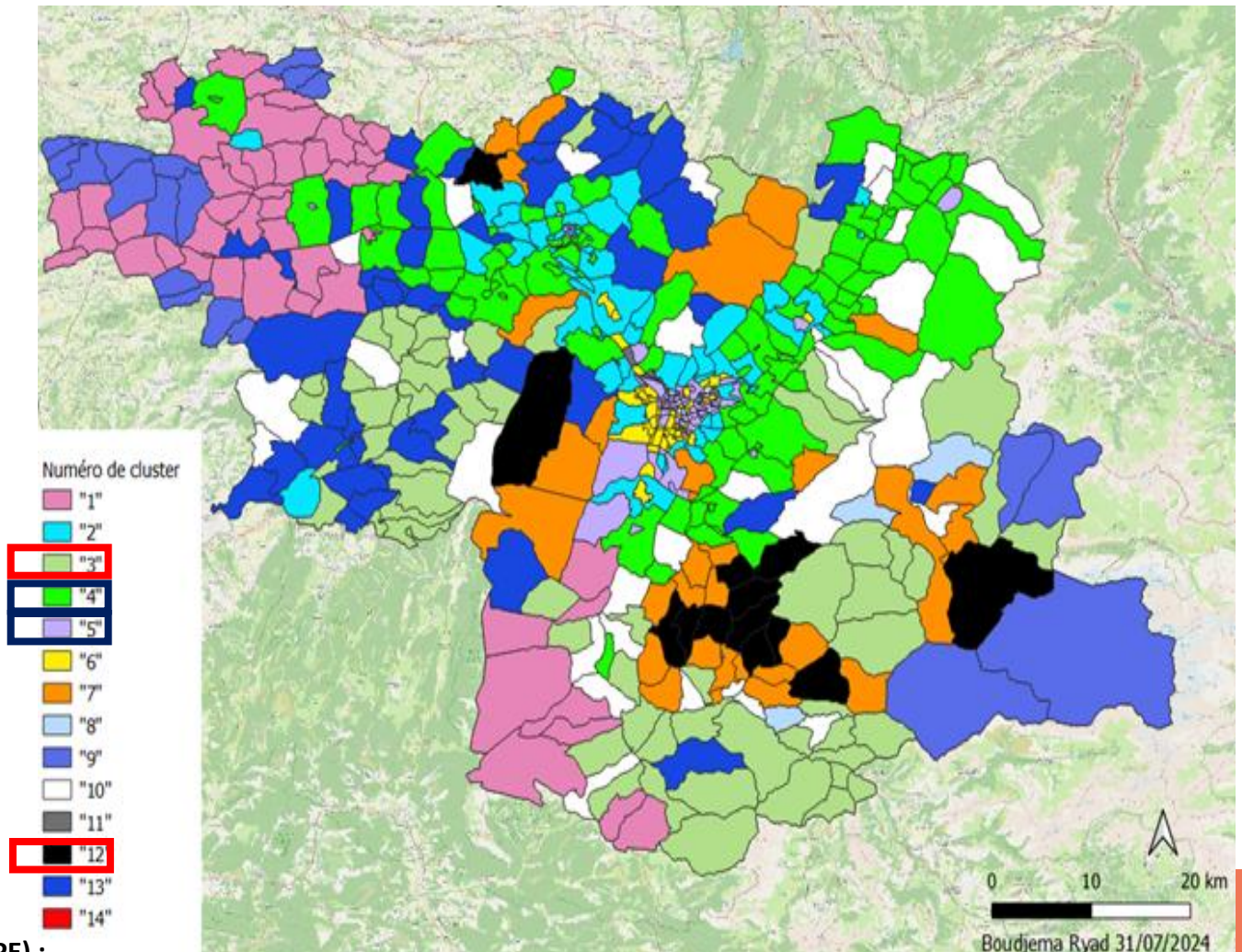
Les ménages en tension du fait de leur coût résidentiel :

- **Niveau de ressources** : taille du ménage & activité ou non de la personne de référence
- **Localisation centre/périphérie** : joue sur la structure du coût résidentiel

Les zones fines de l'EMC² de Grenoble regroupées en 14 types

- En fonction de l'habitat, de l'accès aux services du quotidien et des alternatives à l'automobile
- 80% des ménages en tension de la Métropole concentrés dans 2 types de zones
- 50% des ménages en tension de périphérie concentrés dans 2 autres types de zones

Les zones fines de l'EMC² de Grenoble regroupées en 14 types



Travaux étudiants pour ces premières explorations (travaux de fin d'études ENTPE) :

Ryad Boudjema : Caractériser un territoire pour mesurer son impact sur le coût résidentiel des ménages

Mathieu Guyon : Caractérisation des ménages mis en tension par leur coût résidentiel

Conclusion

L'EMC², un outil qui s'enrichit et qui peut apporter l'information du CR des ménages

⇒ *L'évolution de EMD à EMC², source de valorisation des enquêtes déplacements auprès des acteurs locaux*

⇒ *Possibilité d'intégrer un module coût résidentiel :*

- *Un module qui fournit des informations statistiquement robustes et fiables*
- *Un code d'exploitation des informations du module, écrit dans le cadre du projet COUT-RES et mis à disposition en cas de suite*

⇒ *Des enjeux forts pour les territoires :*

- *Enjeu social abordé dans cette présentation, que nous continuerons d'approfondir*
- *Des enjeux environnementaux qui pourront également être explorés par la suite*

Présentation

Jean-Pierre Nicolas - LAET

Damien Verry - CEREMA

Les résultats présentés ici sont issus du projet COUT-RES

UMR LAET

Besselièvre Maria

El Zein Ali

Nicolas Jean-Pierre

Ouaras Hakim

(aujourd'hui au CEREMA)

Pochet Pascal

Boudjema Ryad (stagiaire Entpe)

Guyon Mathieux (stagiaire Entpe)

UMR TERRITOIRES

Marme Nathalie

Truchet Aznard Stéphanie

UMR EVS

Villot Jonathan

AURG

Reynaud Isabelle

SMTC-AC

Bechler Jean-Yves

Hékimian Céline

Marme Nathalie

(en thèse Cifre SMTC/UMR Territoires)

CEREMA

Verry Damien

Ouaras Hakim

Tous les chiffres produits ici doivent beaucoup à Hakim Ouaras et Ali El Zein, qui ont exploité les diverses bases de données du projet



Merci de votre attention