

L'ENQUÊTE
mobilité
GRANDE RÉGION GRENOBLOISE
OCT 2019 - DÉC 2020

EXPÉRIMENTER UN MODULE COUT RÉSIDENTIEL :
RETOUR D'EXPÉRIENCES SUR GRENOBLE



#amoto



#encovoit



#àvélo



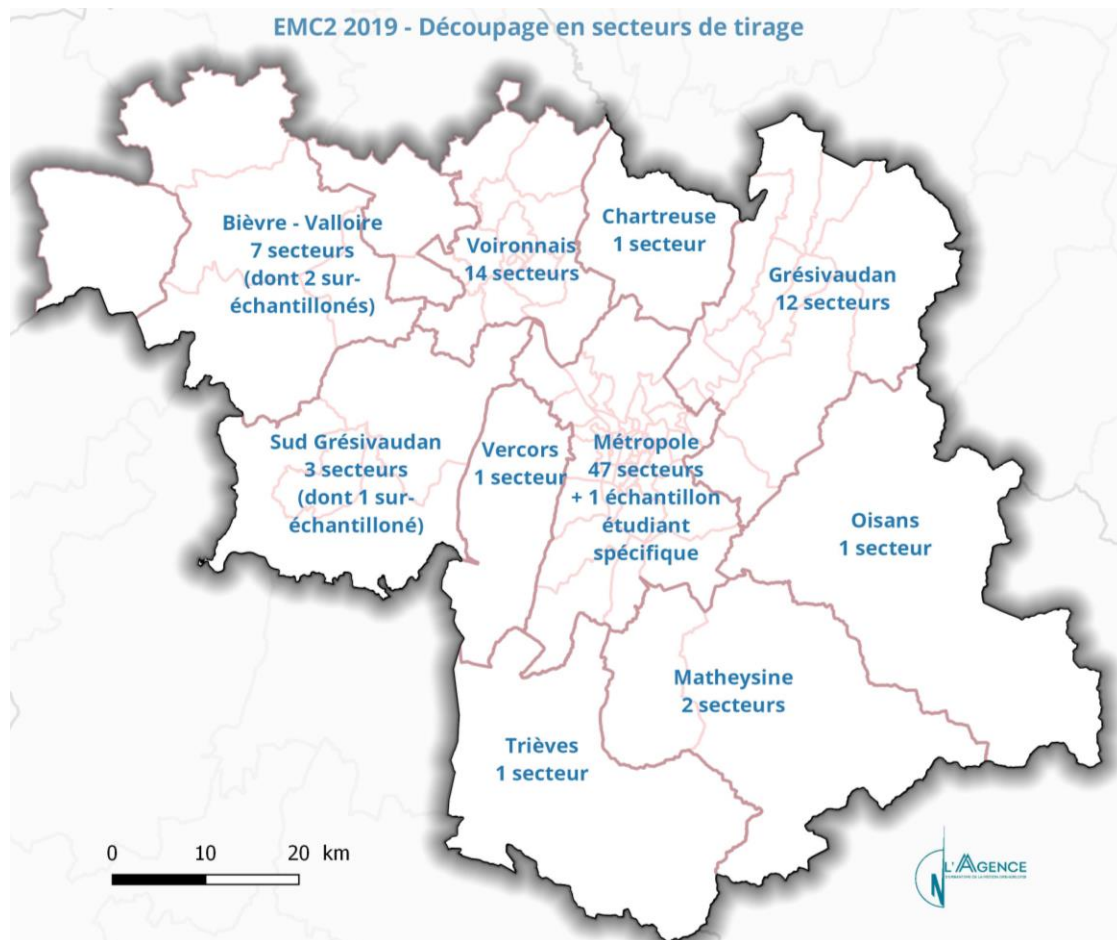
#entraïn



#entrotinette

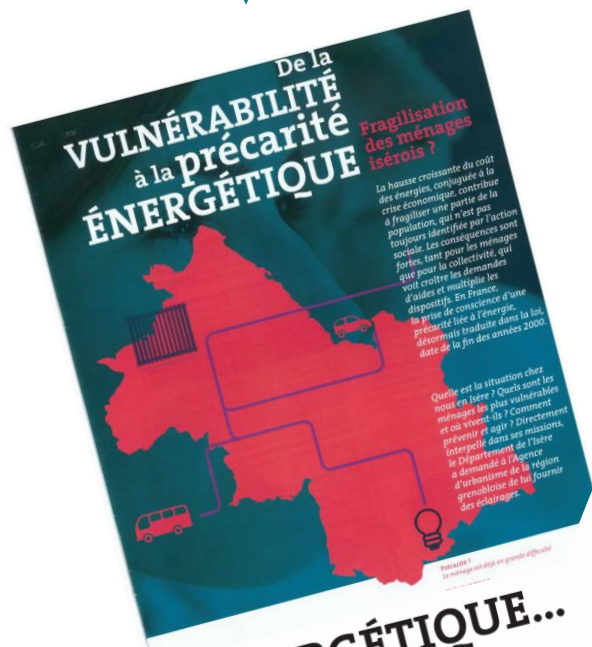
WEBINAIRE 17 OCTOBRE 2024

UN LARGE PÉRIMÈTRE D'ENQUÊTE : UNE TYPOLOGIE DE TERRITOIRES VARIÉE



- > Plus de 20 partenaires institutionnels
- > 359 communes
- > 800 000 habitants
- > 89 secteurs d'enquête
- > Echantillon de ménages tiré dans le fichier FIDELI (expérimentation)

QUESTION INITIALE : LA POPULATION EN SITUATION DE VULNÉRABILITÉ ÉNERGÉTIQUE



PRÉCARITÉ ÉNERGÉTIQUE...

L'énergie, un facteur croissant d'inégalités sociales ?

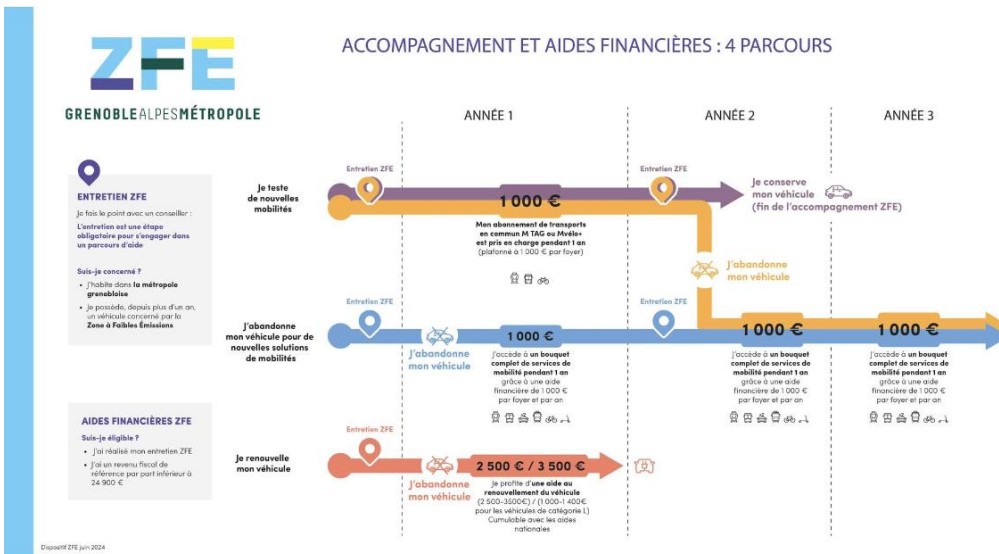
L'énergie favorise une société « à plusieurs vitesses » face à l'adaptation à la hausse des coûts. Les ménages les plus aisés disposent de marges de manœuvre en investissant dans les dispositifs qui permettent d'accroître leur confort et de limiter la consommation énergétique : un logement BBC, une voiture hybride, des travaux de rénovation énergétique, des équipements électroménagers faiblement consommateurs, un logement en centre-ville, etc.

Ces investissements, non contents de faire baisser leurs charges au court ou moyen terme, contribuent aussi à valoriser leur patrimoine immobilier, voire à être sources de revenus. En l'occurrence, dès aujourd'hui, un logement bien isolé d'un point de vue thermique a davantage de valeur sur le marché et demain, une maison « à énergie positive » pourra produire plus d'énergie qu'elle n'en consomme, cette énergie pouvant même être revendue.



Dépenses d'énergie des ménages et part de l'énergie dans la consommation

QUELLES APPLICATIONS ?



Obsélus
Un temps d'échange avec les élus autour de l'observation des modes de vie dans l'aire grenobloise

Lundi 10 octobre

MOBILITÉ & MODES DE VIE
Qu'est-ce que le coût résidentiel ?

Le coût résidentiel des ménages de la Grande Région Grenobloise
Premiers enseignements du projet COUT-RES

Jean-Pierre Nicolas et Maria Besselièvre – LAET
Damien Verry - CEREMA

A venir...
Une réappropriation locale de la base de données consolidée



L'AGENCE
D'URBANISME DE LA RÉGION GRENOBLOISE

— v — v — v — v — v —
OBSERVER PLANIFIER PROJETER ANIMER PARTAGER

Isabelle.reynaud@aurg.asso.fr

17 OCTOBRE 2024

MERCI POUR VOTRE ATTENTION

21 rue Lesdiguières
38000 Grenoble
04 76 28 86 00
accueil@aurg.asso.fr
www.aurg.fr

