

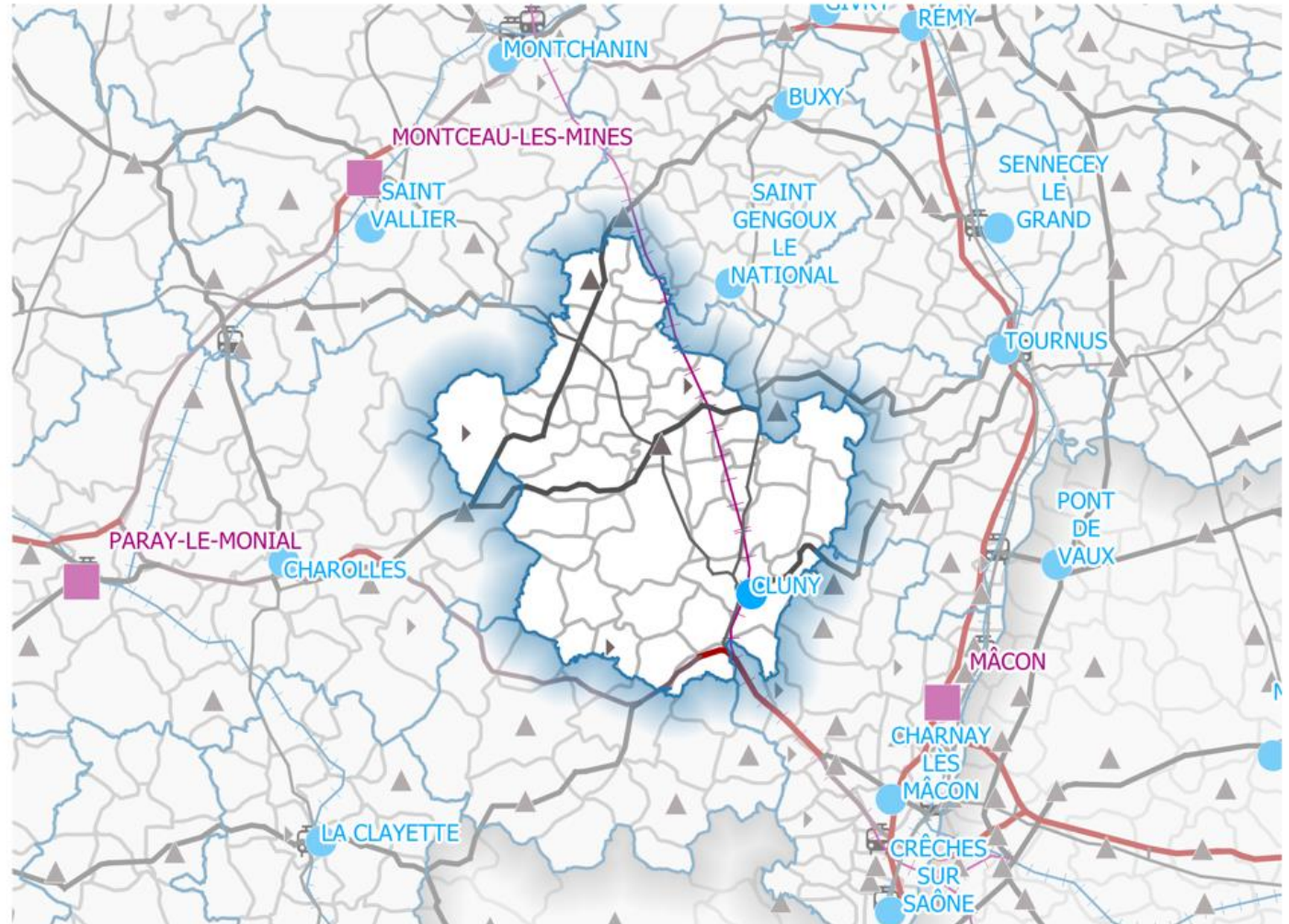


Des véhicules intermédiaires en Clunisois



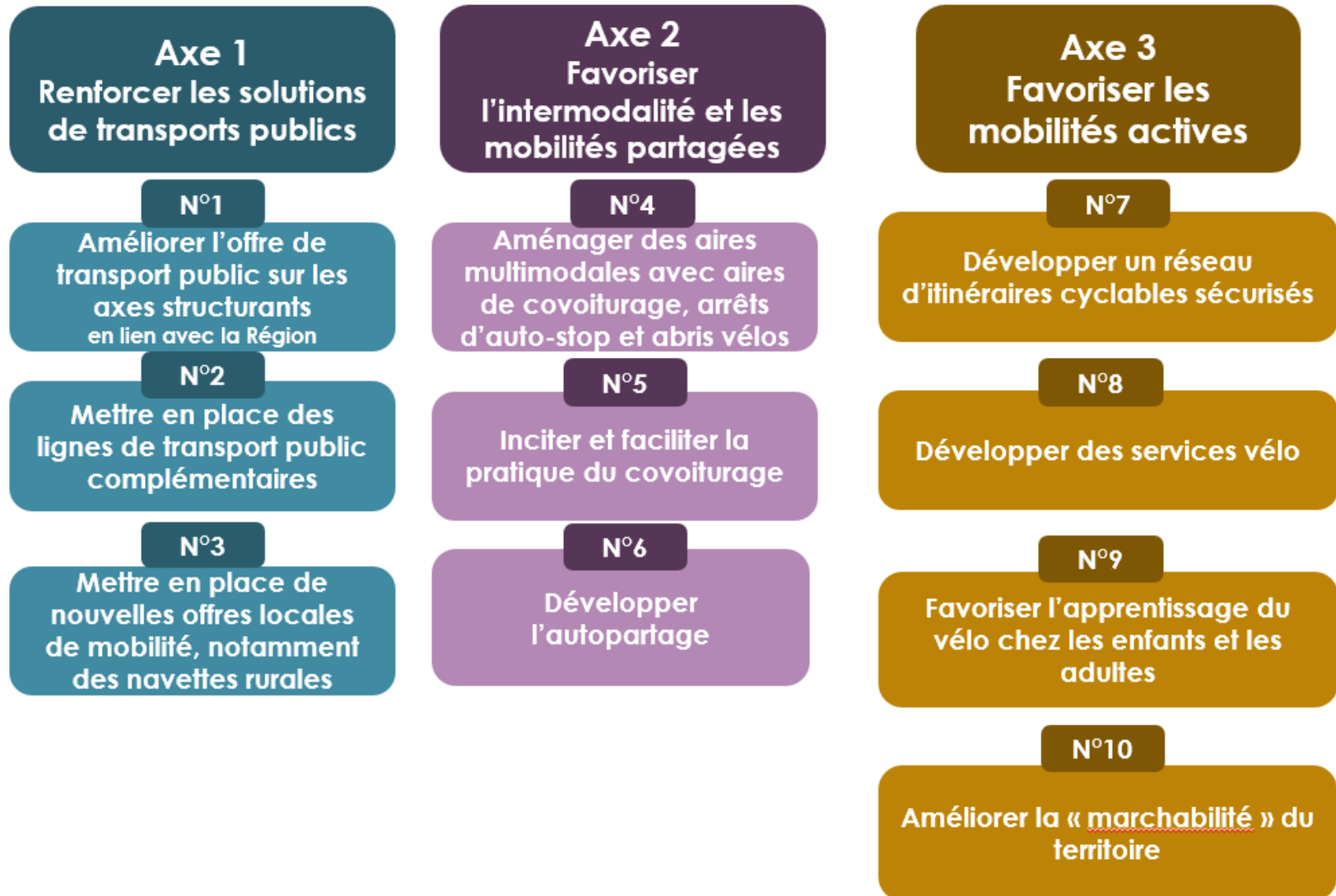
Le Clunisois : un territoire rural, peu dense et multipolarisé

- Situé en Saône et Loire,
- Entre les agglomérations de Mâcon, Montceau-les-Mines – Le Creusot et Châlon-sur-Saône,
- 41 communes, 13 987 habitants



Le Plan de Mobilité Simplifié du Clunisois

- Permettre à chacun de répondre à ses besoins de déplacements
- Améliorer le pouvoir d'achat des ménages
- Décarboner la mobilité



Le Plan de Mobilité Simplifié du Clunisois

- Permettre à chacun de répondre à ses besoins de déplacements
- Améliorer le pouvoir d'achat des ménages
- Décarboner la mobilité

Axe 4 Encourager la démobilité

N°11

Renforcer la proximité
des commerces, des
services, des emplois

Axe 5 Inciter aux changements de comportements

N°12

Développer les outils de
communication

N°13

Sensibiliser aux enjeux de
la mobilité et encourager
les changements de
comportement

N°14

Cultiver le caractère
inclusif de l'offre de
mobilité

N°15

Accompagner les
employeurs dans
l'élaboration de leurs
Plans de Mobilité

Axe 6 Développer l'animation et les partenariats

N°16

Animer le comité des
partenaires et le dialogue
institutionnel

Axe 7 Contribuer au développement de véhicules à faible émission

N°17

Développer les
carburants alternatifs et
les nouveaux véhicules

Les modalités de l'expérimentation



- 5 véhicules mis à disposition progressivement depuis Janvier 2024 :
 - la Biro,
 - l'Urbaner,
 - la Weez,
 - le cyclopace,
 - le Formidable de Gallian.
- Expérimentation par les **agents de la CC du Clunisois** pendant 6 mois,
- Puis, mise à disposition des véhicules aux **communes, employeurs** ou autres **partenaires**,
- A partir de janvier 2025, mise à disposition aux **habitants** sur des périodes d'un mois.

Retour d'expérience



- **La Biro** : adaptée aux déplacements sur le clunisois « malgré » l'autonomie de 55 km et la vitesse de 45 km/h.
- **L'urbaner** : adapté pour les déplacements sur terrain plat, plutôt pour Cluny et la voie verte.
- **La Weez** : proche d'une voiture « classique », permet de faire l'AR à Mâcon.
- **Le Cyclopace** : nécessite des voies larges, sans pavé, un terrain plat.
- **Le Formidable** : adapté pour les déplacements sur terrain plat ou avec un dénivelé faible sans être trop chargé.

Accompagnement du Cerema

Diagnostic territorial

Etat des lieux de la mobilité sur le territoire d'étude et synthèse des caractéristiques de chaque VELI expérimenté

Propositions d'aménagement

Découvrir le territoire, les particularités du réseau et s'assurer de la compatibilité des VELI avec le territoire d'étude
Propositions d'aménagement
Etude de points durs

Retour d'expérience utilisateurs

Questionnaires testeurs et usagers extérieurs

Diagnostic territorial

Itinéraires cyclables

Travaux d'identification d'itinéraires cyclables effectués par la CC du Clunisois dans son PDMS. Est-ce transposable aux Véhicules intermédiaires ?

Zones d'habitation / lieux d'intérêts



Catégories/importance routes principales



Accidentalité



Trafic

Les zones d'intérêt sont-elles accessibles au regard de l'autonomie des VI ?

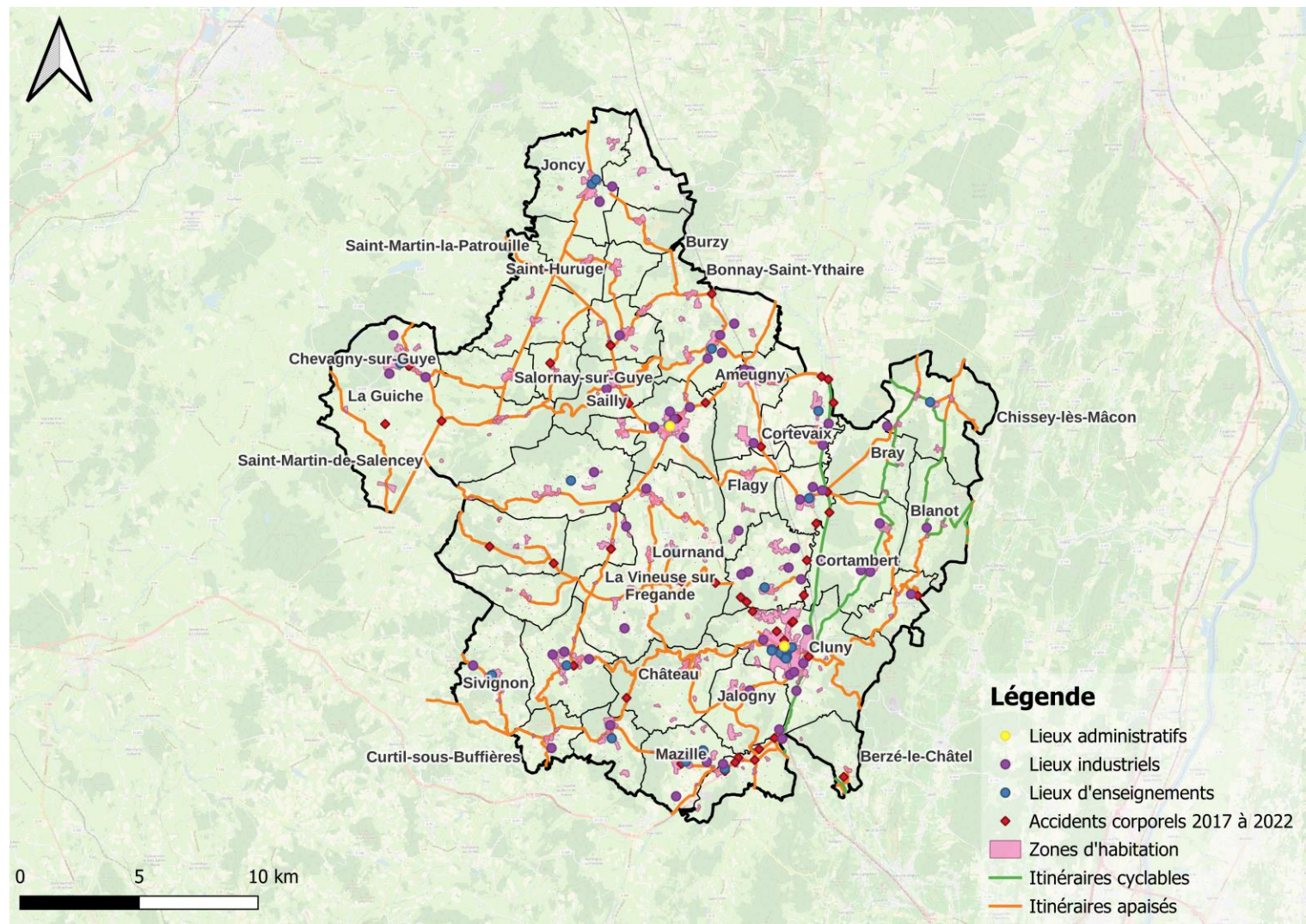
Existe-t-il un réseau second suffisamment maillé pour couvrir la majorité du territoire ?

Où se situent les accidents ? Le réseau secondaire est-il accidentogène ?

Existe-il des itinéraires apaisés en trafic routier ?

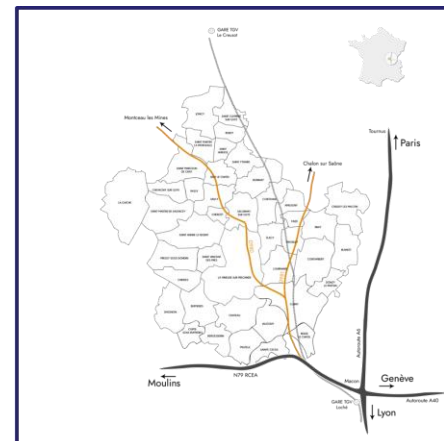
Diagnostic territorial

Objectif : visualiser sur une même carte les itinéraires « apaisés » à privilégier : réseau secondaire, avec un faible trafic et permettant de desservir le territoire du Clunisois



Propositions d'aménagements

Objectif : en se basant sur les 7 critères de la sécurité routière on cherche ici à déterminer les aménagements nécessaires pour accueillir au mieux les VÉLI sur le territoire du Clunisois.

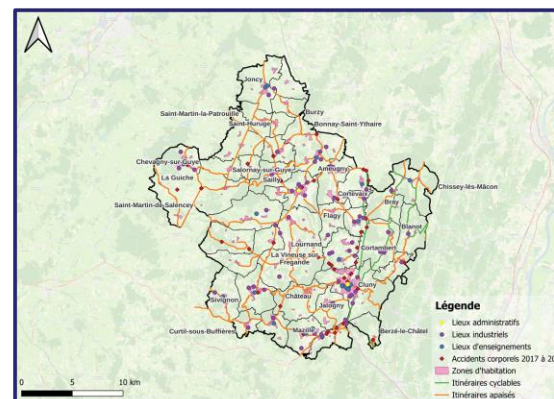


Territoire du Clunisois

Livrable 1

Filter selon :

- Zones d'habitation / lieux d'intérêts ;
- Catégories/importance routes principales ;
- Accidentalité ; et
- Trafic



Liste d'itinéraires à privilégier pour les VÉLI

Livrable 2

Grille de lecture / d'analyse de aménagements :
Les 7 critères de la sécurité routière

Liste d'itinéraires à privilégier + aménagements nécessaires pour accueillir de façon optimale les VÉLI sur le territoire du Clunisois

Propositions d'aménagements

A venir : 2^{nde} visite terrain afin d'analyser des points durs

Retour d'expérience utilisateurs

Carnet de bord des VELI et questionnaire
d'évaluation de l'expérimentation établis
par l'Ademe



Lien carnet de bord :

<https://response.questback.com/ademe/wnjttg6gf4>



Lien questionnaire :

<https://response.questback.com/ademe/efjtsww1ve>