



ZÉRO LOGEMENT VACANT

La solution numérique qui accompagne les territoires dans la lutte contre la vacance

Présentation CTT Corse - 03/12/2024

ZÉRO LOGEMENT VACANT : UNE COURTE PRÉSENTATION

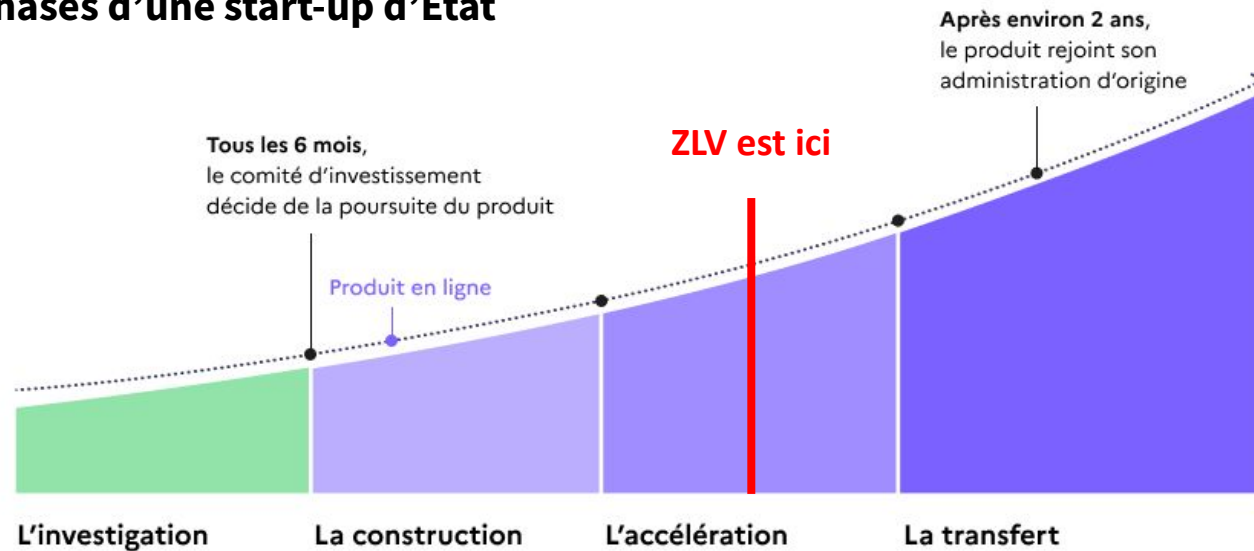
1. Qui sommes-nous ?
2. Pourquoi ZLV ?
3. Quelles sont les données utilisées dans ZLV ?
4. Concrètement, ZLV, qu'est-ce que c'est ?
5. Quelles sont les possibilités de collaboration ?
6. Quel accompagnement pour les utilisateur.rice.s ?
7. Comment accéder à la solution ?

1 - QUI SOMMES-NOUS ?

- **Un programme national** : BetaGouv
- **Un incubateur** : La Fabrique Numérique du MTE pour ZLV
- **Un objectif** : le développement d'un service public numérique
- **Une méthode** : l'amélioration continue en fonction des besoins des utilisateurs.



Les 4 phases d'une start-up d'État



1 - QUI SOMMES-NOUS ?

Une équipe experte du logement
et de la donnée



Intrapreneuse (DGALN)
Peggy Mertiny



Chargé de produit
Nicolas Bisensang

**9 personnes à
temps partiel
soit 5 ETP**

Une équipe conceptrice de la
solution numérique



Développeur
Loïc Guillois



Développeur
Andrea Gueugnaut



Développeur
Raphaël Courivaud



Designer
Lucas Jouin

Une équipe dédiée aux
collectivités, services de l'Etat et
prestataires



**Chargée de
déploiement**
Julie Guittard



**Chargé de
déploiement**
Julien Recasans



**Chargée de communication
et partenariats**
Vikie Ache

2 - POURQUOI ZLV ?

1. Pour répondre aux besoins des collectivités et engager une démarche opérationnelle pour “aller vers” les propriétaires

1,15 million de logements vacants depuis plus de 2 ans
1,6 million de passoires énergétiques (F et G) dans le parc locatif privé

Une majorité de propriétaires sont
inactifs et non-informés sur les aides existantes

Une majorité de collectivités juge
la prospection des propriétaires chronophage et peu efficace

2 - POURQUOI ZLV ?

2. Pour permettre aux partenaires des collectivités de collaborer avec elles dans le cadre de missions d'études ou de missions de suivi-animation (type OPAH)

Une demande croissante des collectivités dans leur CCTP d'études pré-opérationnelles ou de missions de suivi-animation

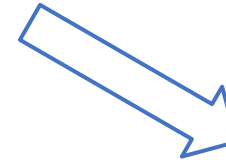
Un gain de temps dans l'identification des propriétaires, la préparation de campagne de communications et bientôt l'analyse du parc de logements vacants et loués

La nécessité de collaborer et se coordonner avec la collectivité dans le suivi des différents dossiers

3 - QUELLES SONT LES DONNÉES UTILISÉES DANS ZLV ?

Logements vacants >2ans issus du **fichier LOVAC 2024**

Fichier LOVAC = croisement du fichier 1767BISCOM et des Fichiers fonciers
> table lovac_fil : logements privés vacants depuis plus de 2 ans



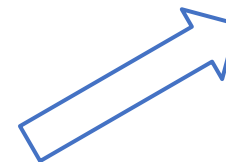
Logements loués issus des **Fichiers Fonciers 2023**

Fichiers fonciers = état d'occupation "En location" au 1er janvier 2022



Etiquettes énergétiques des logements issues de la **BDNB**

BDNB = Base de Données Nationale des Bâtiments reprenant les DPE de l'ADEME
> table batiment_groupe_dpe_representatif_logement



**Zéro
Logement
Vacant**

3 - QUELLES SONT LES DONNÉES UTILISÉES DANS ZLV ?

Les avantages de ZLV

1. Les données sur ZLV sont les plus complètes

ZLV rassemble :

- Les **données LOVAC** pour les logements vacants
- Les **Fichiers fonciers** pour les logements loués
- La **Base de Données Nationale des Bâtiments** pour les étiquettes énergétiques des logements
- Une **cartographie** intégrée

2. Les données peuvent être enrichies et mises à jour sur ZLV

ZLV permet de :

- **Fiabiliser les données** suite à un travail de terrain
- **Indiquer les retours** des propriétaires
- **Conserver les mises à jour**, y compris lors de l'arrivée d'un nouveau millésime
- **Partager** ces données avec l'ensemble des acteurs

4 - CONCRÈTEMENT, ZLV, QU'EST-CE-QUE C'EST ?

ZLV , qu'est-ce que c'est ?

Un outil numérique opérationnel gratuitement mis à disposition des collectivités et des services de l'Etat.

ZLV, à quoi ça sert ?



1. Repérer et cibler des logements vacants et des passoires énergétiques



2. Contacter les propriétaires pour les mobiliser



3. Accompagner et suivre les dossiers

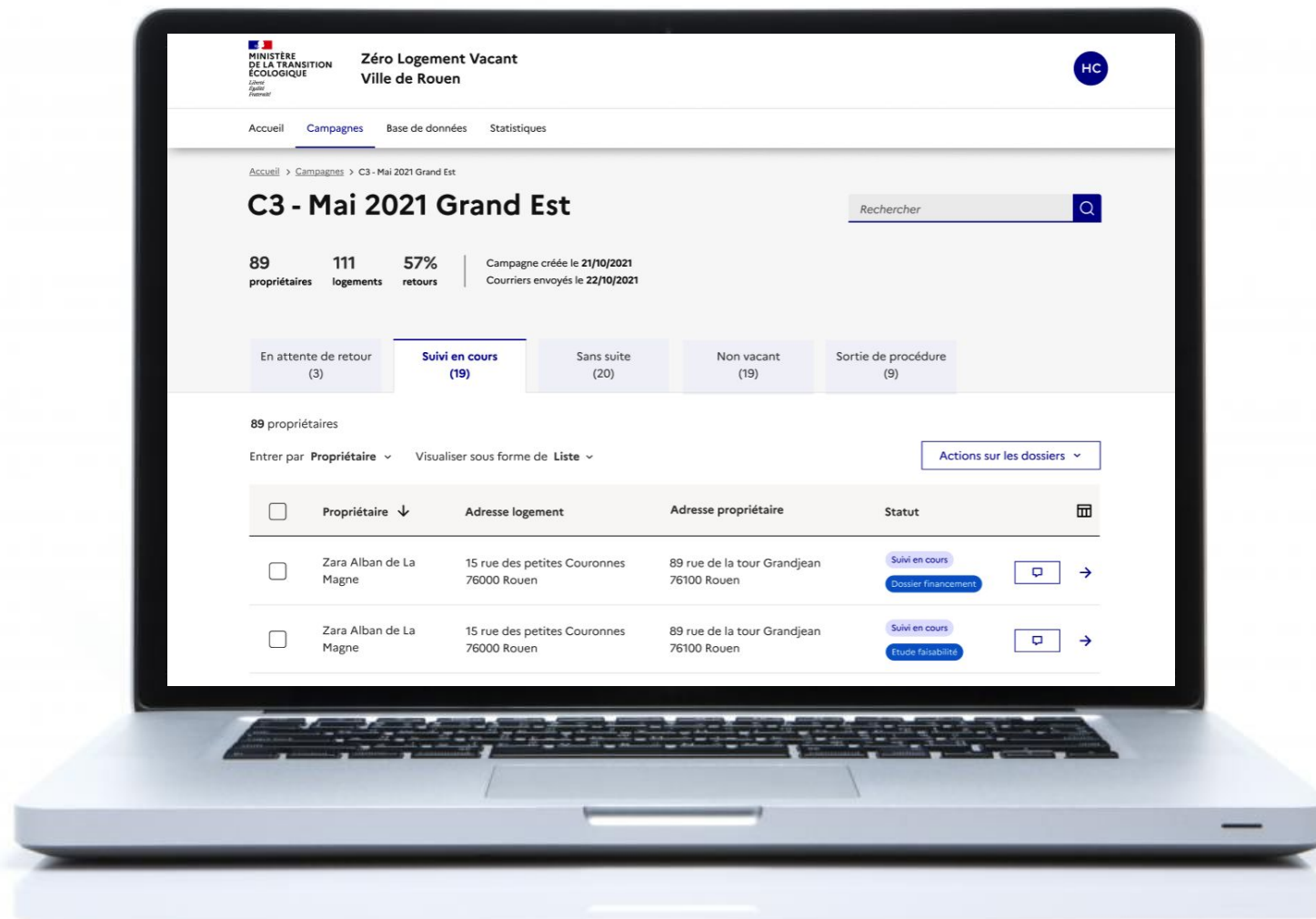


4. Échanger avec une communauté de partage

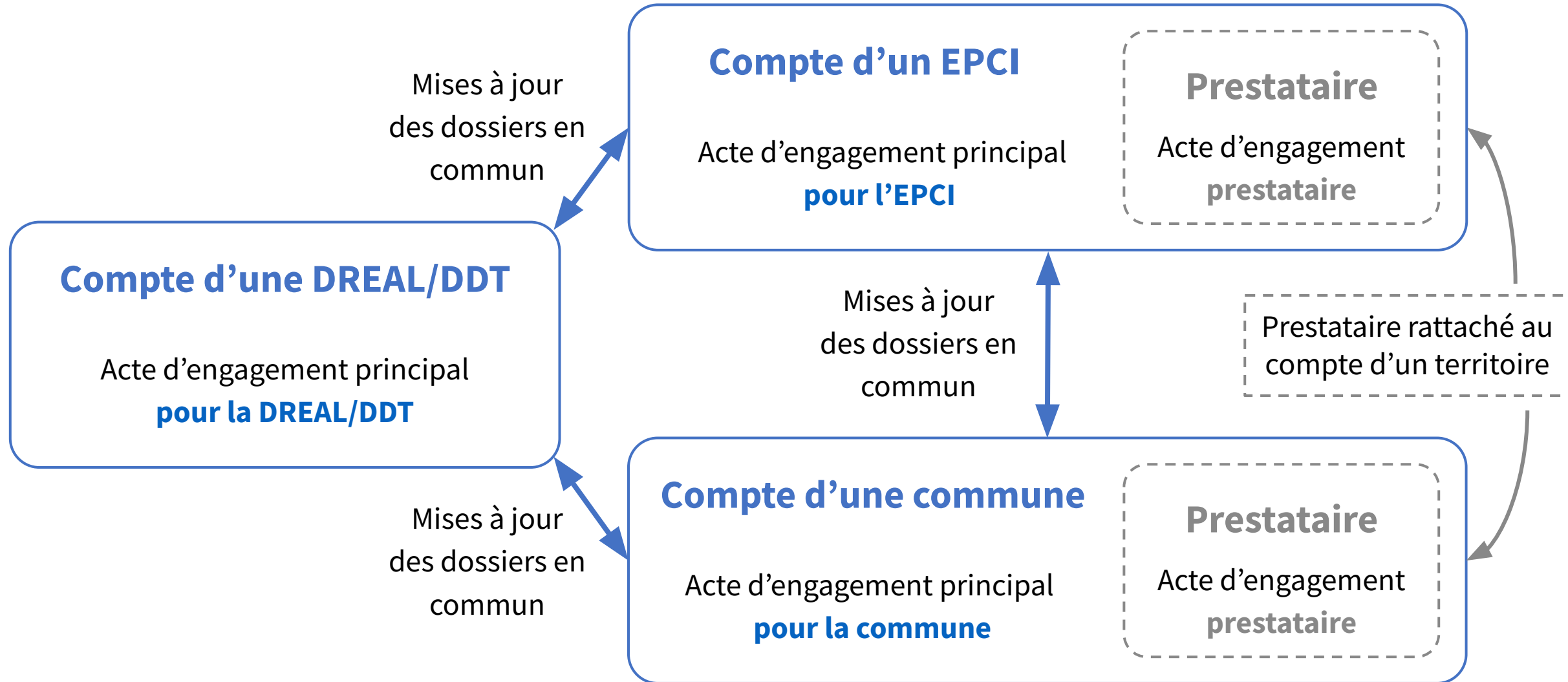


5. Accéder à des ressources autour de la vacance

Un rapide aperçu de la solution ZLV



5 - QUELLES SONT LES POSSIBILITÉS DE COLLABORATION ?



6 - QUEL ACCOMPAGNEMENT POUR LES UTILISATEUR.RICE.S ?



Service de support en continu

> pour poser vos questions et/ou nous remonter des limites/bugs dans l'utilisation de ZLV

- Chatbox sur ZLV
- Email et téléphone

Communauté des structures utilisatrices ZLV

> pour échanger et bénéficier de retours d'expérience de la part des autres collectivités

- Clubs ZLV nationaux et régionaux
- Rencontre des Territoires

7 - COMMENT ACCÉDER À LA SOLUTION ?

La démarche à suivre en 2 étapes :

1/ Créer votre compte sur le [Portail des données foncières du Cerema](#) et effectuer votre demande d'accès aux données LOVAC pour votre structure

2/ Créer son compte avec le mail utilisé pour la demande sur le [site de Zéro Logement Vacant](#)



MINISTÈRE DE LA TRANSITION ÉCOLOGIQUE
Liberté
Égalité
Fraternité

Mise à disposition des données LOVAC

🕒 Temps de remplissage estimé : 16 mn

[Commencer la démarche](#)

Quel est l'objet de la démarche ? ▾

Quelles sont les pièces justificatives à fournir ? ▾

Quels sont les délais d'instruction pour cette démarche ? ▾

Quelle est la durée de remplissage de la démarche ? ▾



MINISTÈRE DE LA TRANSITION ÉCOLOGIQUE ET DE LA COHÉSION DES TERRITOIRES
Liberté
Égalité
Fraternité

Zéro Logement Vacant

Créer votre compte

Pour créer votre compte sur Zéro Logement Vacant, vous devez impérativement avoir déjà signé l'acte d'engagement permettant d'accéder aux données LOVAC via la procédure indiquée sur le site du Cerema.

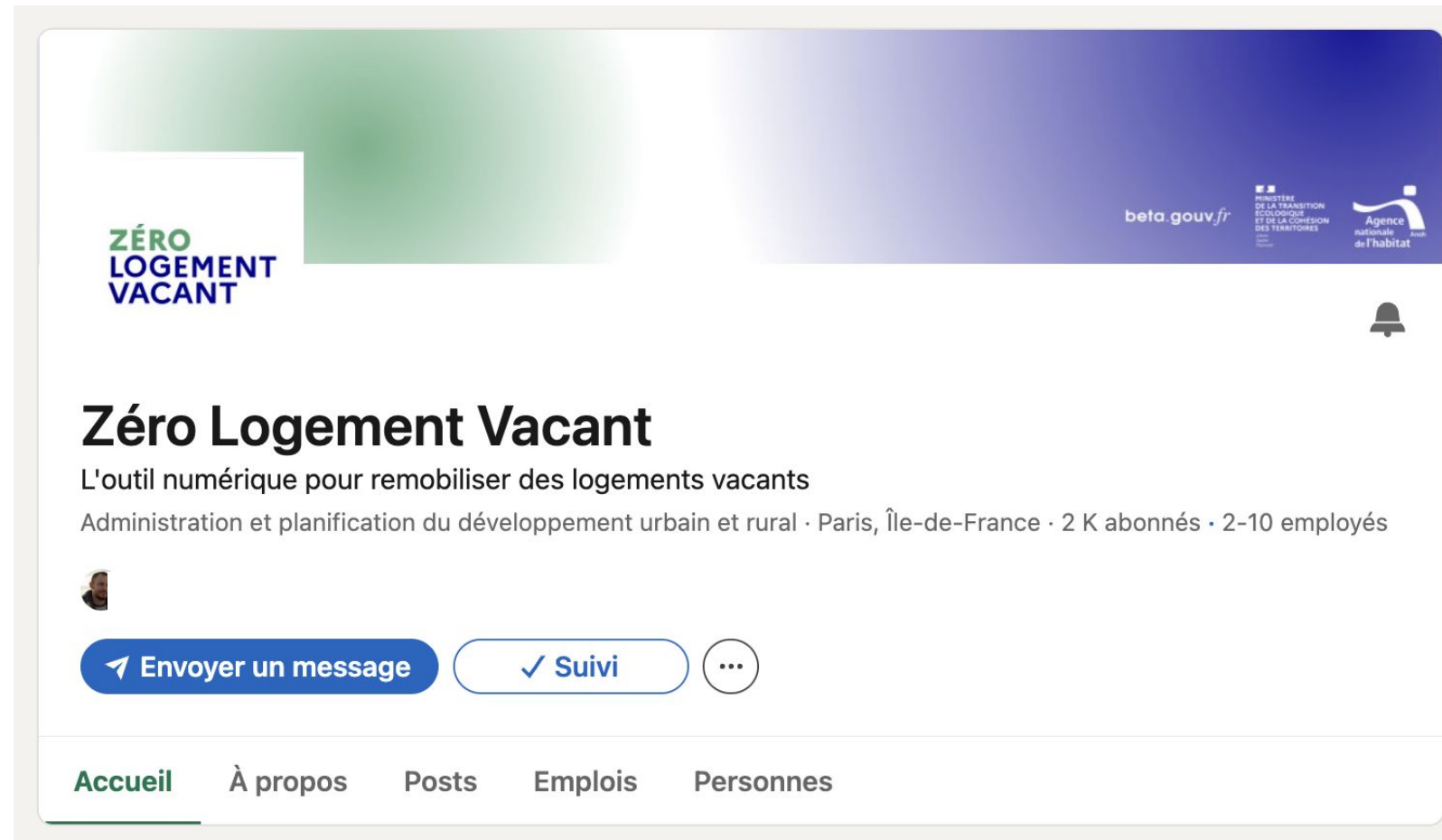
Adresse email *

Veillez renseigner l'adresse utilisée sur Démarches Simplifiées pour transmettre l'acte d'engagement.

[← Revenir à l'écran d'accueil](#) [Continuer](#)

7 - COMMENT NOUS SUIVRE ?

→ Notre [page LinkedIn](#)



The screenshot shows the LinkedIn profile for 'Zéro Logement Vacant'. The header features a green and blue gradient background with the logo 'ZÉRO LOGEMENT VACANT' on the left. On the right, there are logos for 'beta.gouv.fr', the 'MINISTÈRE DE LA TRANSITION ÉCOLOGIQUE ET DE LA COHÉSION DES TERRITOIRES', and the 'Agence nationale de l'habitat'. Below the header, the profile name 'Zéro Logement Vacant' is displayed in large bold text, followed by the description 'L'outil numérique pour remobiliser des logements vacants'. The location 'Administration et planification du développement urbain et rural · Paris, Île-de-France' and statistics '2 K abonnés · 2-10 employés' are also visible. At the bottom of the profile, there are buttons for 'Envoyer un message', 'Suivi', and a menu icon. A navigation bar at the very bottom includes 'Accueil', 'À propos', 'Posts', 'Emplois', and 'Personnes'.

ZÉRO LOGEMENT VACANT

beta.gouv.fr

MINISTÈRE DE LA TRANSITION ÉCOLOGIQUE ET DE LA COHÉSION DES TERRITOIRES

Agence nationale de l'habitat

Zéro Logement Vacant

L'outil numérique pour remobiliser des logements vacants

Administration et planification du développement urbain et rural · Paris, Île-de-France · 2 K abonnés · 2-10 employés

Envoyer un message

✓ Suivi

Accueil À propos Posts Emplois Personnes

MERCI !

Contact :

Julie : *julie.guittard@beta.gouv.fr*

Annexe

La fiscalité du logement vacant : TLV ou THLV ?

1. La TLV (Taxe sur les Logements Vacants)

- **Une liste de communes éligibles en zone tendue ou touristique**, établie par décret (2023)
- Perçue par l'**Etat**
- Un **taux de 17 %** de la valeur locative du bien après la première année de vacance **puis 34 %** les années suivantes

2. La THLV (Taxe d'Habitation sur les Logements Vacants)

- **Les collectivités ayant décidé de l'instaurer** (communes ou EPCI dotés d'un PLH)
- Perçue par la commune
- Le taux communal de la taxe d'habitation de la commune

VOUS ÊTES INTÉRESSÉ PAR LA SOLUTION ZLV ?

Nous organisons régulièrement des **webinaires de présentation de la solution Zéro Logement Vacant**, n'hésitez pas à y participer, nous répondrons à vos questions !

Pour cela, inscrivez-vous à la date de votre choix via le lien suivant :

**S'inscrire à un webinaire de
présentation de ZLV**