



Gestion de crise - Données en crise

La gestion de la donnée au fil de la crise

Développement d'un outil cartographique d'aide à la décision pendant la crise dans le cadre de l'élaboration

du **P**lan **I**nter-**C**ommunal de **S**auvegarde

du Grand Pic St-Loup



Présentation du territoire

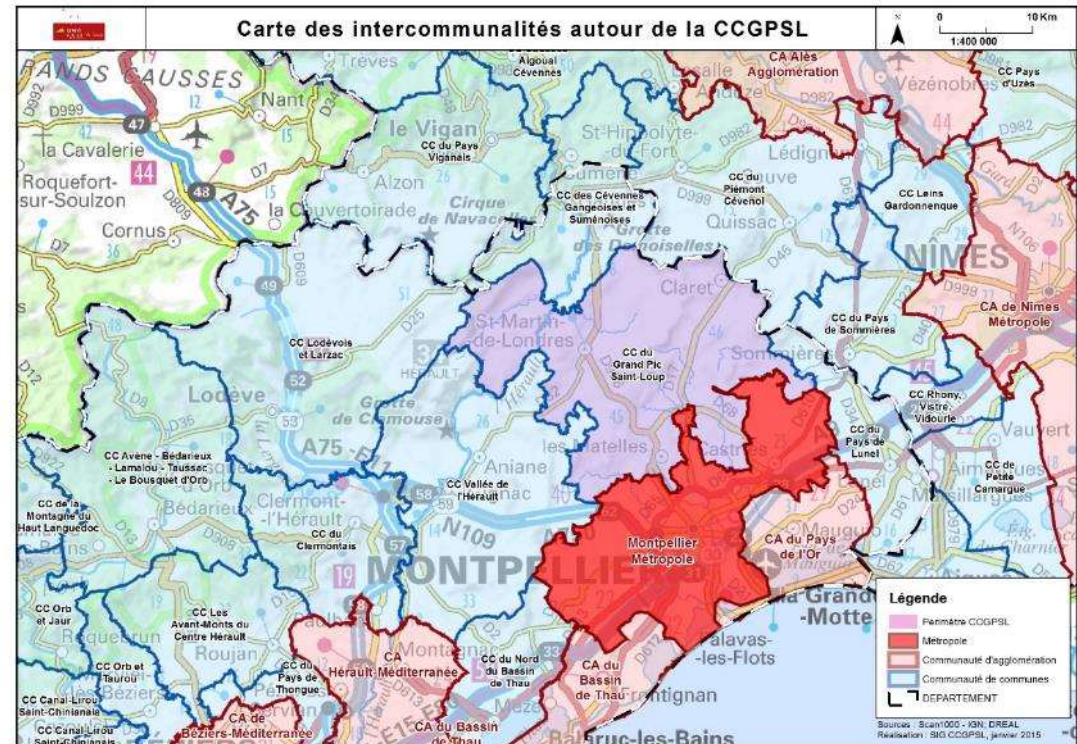
- jeune interco créée le 1^{er} janvier 2010
- 36 communes, 50 000 habitants
- 60 000 ha constitués à 90% d'espaces naturels et agricoles
- sous l'influence métropolitaine

- En région méditerranéenne

Risque Incendie

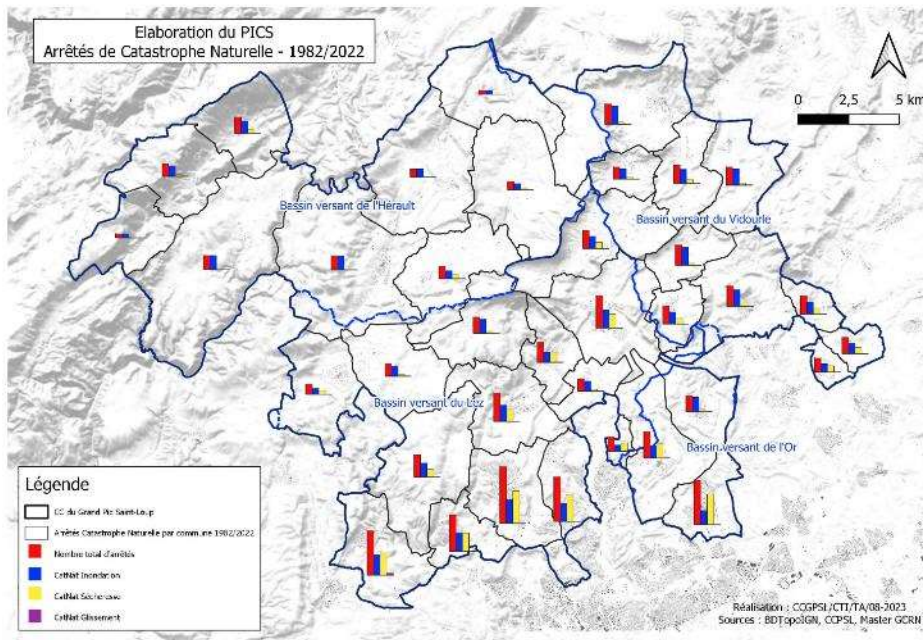
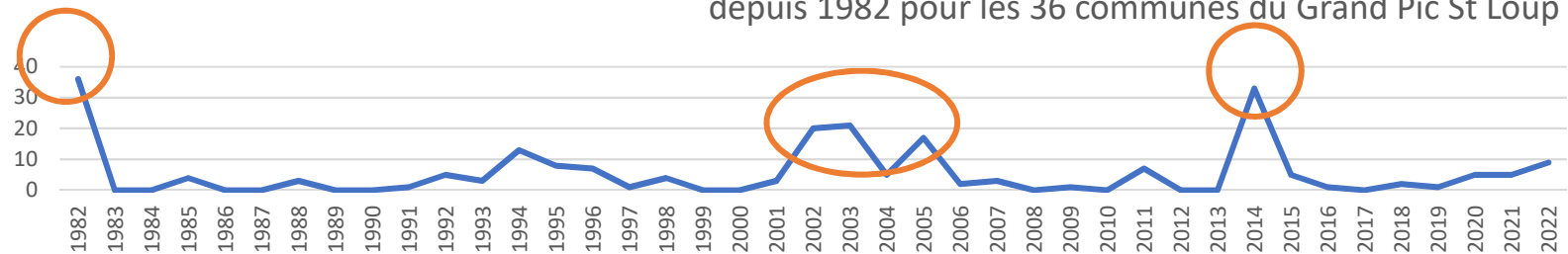
- Au pied des Cévennes

Risque inondation





Evolution du nombre d'arrêtés de Catastrophe Naturelle **pour inondation** depuis 1982 pour les 36 communes du Grand Pic St Loup

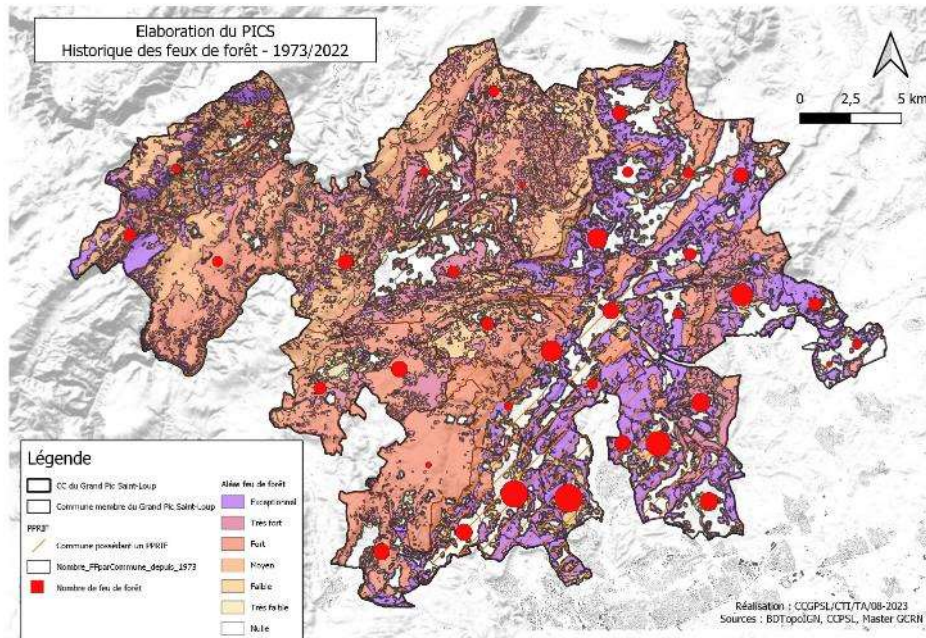
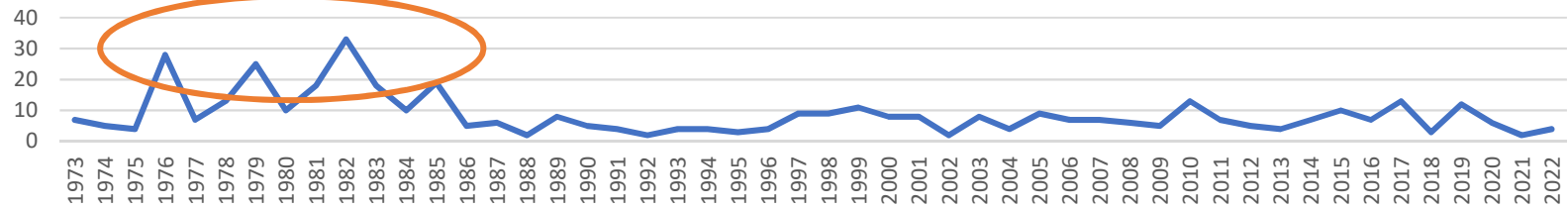


Depuis la création des « arrêtés de Catastrophe Naturelle » en 1982, toutes les communes du GPSL ont été touchées au moins 1 fois





Evolution du nombre de **Feux de Forêt** depuis 1973 pour les 36 communes du Grand Pic St Loup



Depuis la création de la base de données « historique des feux de forêts » en 1973, toutes les communes du GPSL ont été touchées au moins 1 fois



Loi Matras et démarches PICS engagées

► Une base de travail solide engagée avec nos communes

- ✓ DICRIM avec coordination de l'intercommunalité
- ✓ Partenariat avec le Master GCRN => 2021-22, 2022-23
 - ✓ Socle commun de connaissances
 - ✓ Acculturation des élus et de la population
 - ✓ Exercices de gestion de crise
 - ✓ Mise en place d'outils et de procédures



► Une organisation interne en 2023

✓ de la gouvernance

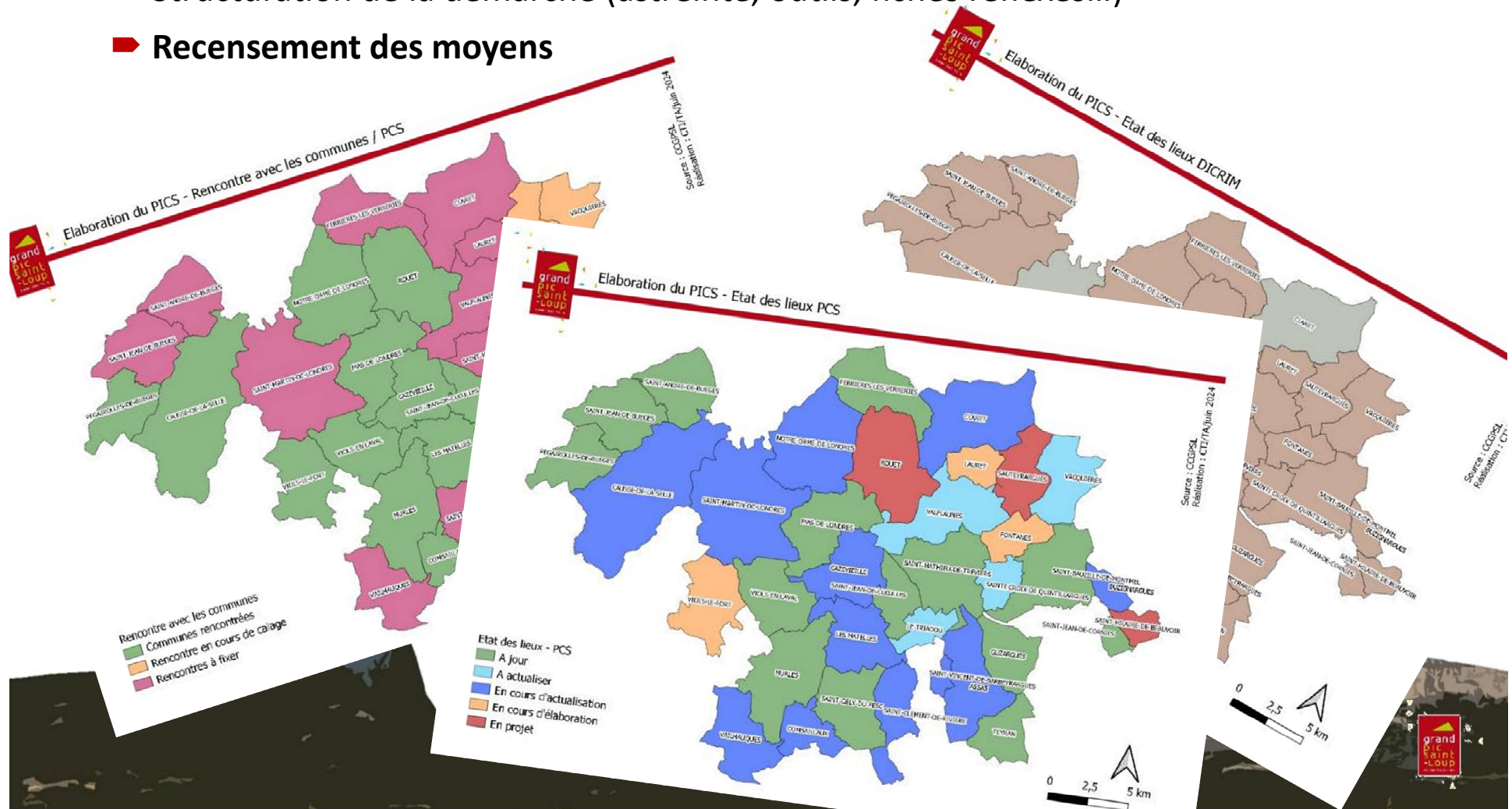
- ✓ 1 Vice-Présidente déléguée à la « [...] la gestion des risques majeurs [...] »
- ✓ 1 élu référent Risques Naturels : Mandat spécial dédié à « la réalisation du Plan InterCommunal de Sauvegarde, l'accompagnement et l'assistance aux communes dans le cadre de leurs PCS et de l'exercice de crise »

✓ des services

- ✓ Création d'1 poste de chargé de missions Risques Majeurs

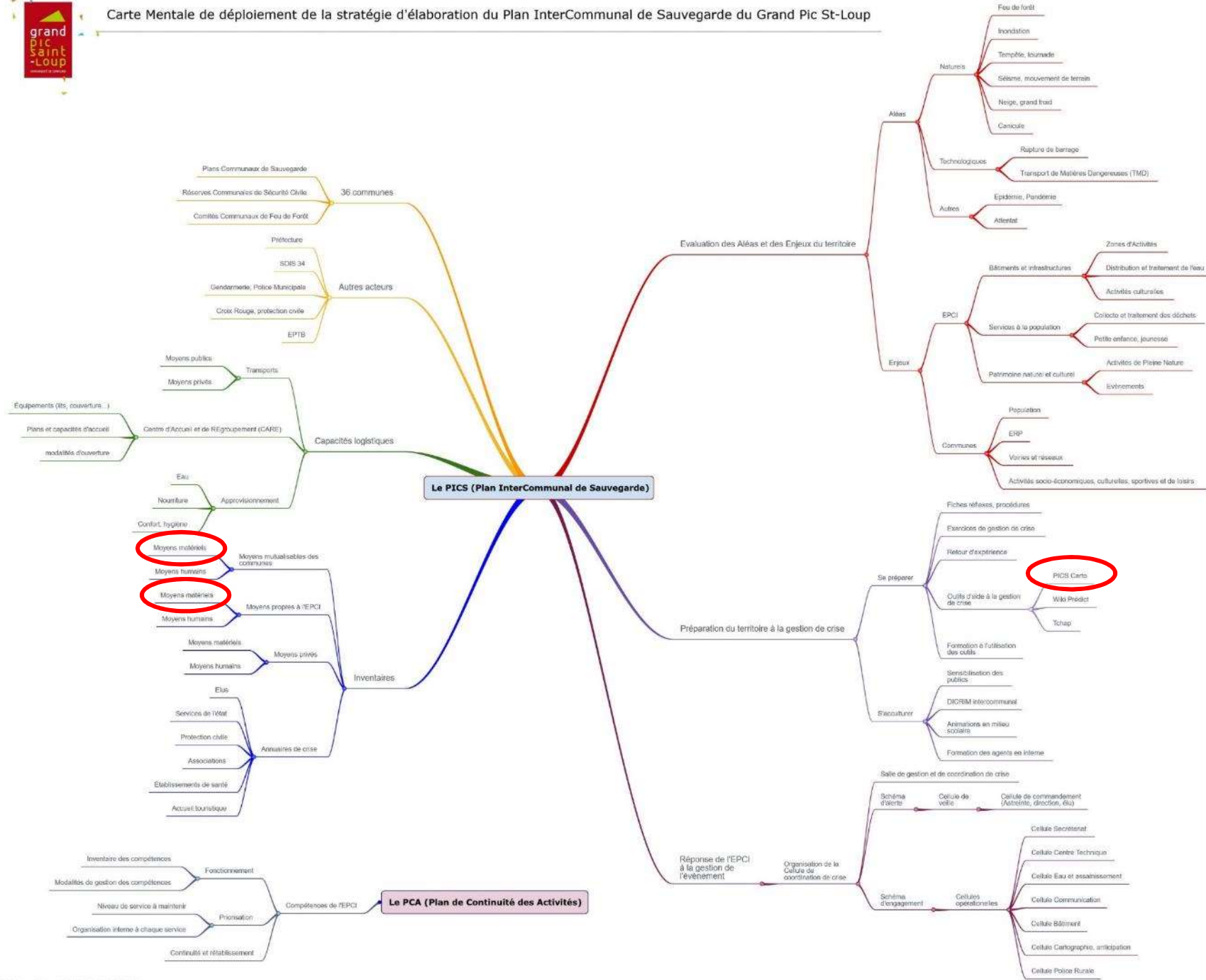


- Complément de l'état des lieux PCS, DICRIM...
- Engagement d'axes de dialogue régulier avec les élus et les services des communes
- Réflexion sur une organisation interne (poste de coordination de crise intercommunal)
- Structuration de la démarche (astreinte, outils, fiches réflexes...)
- **Recensement des moyens**



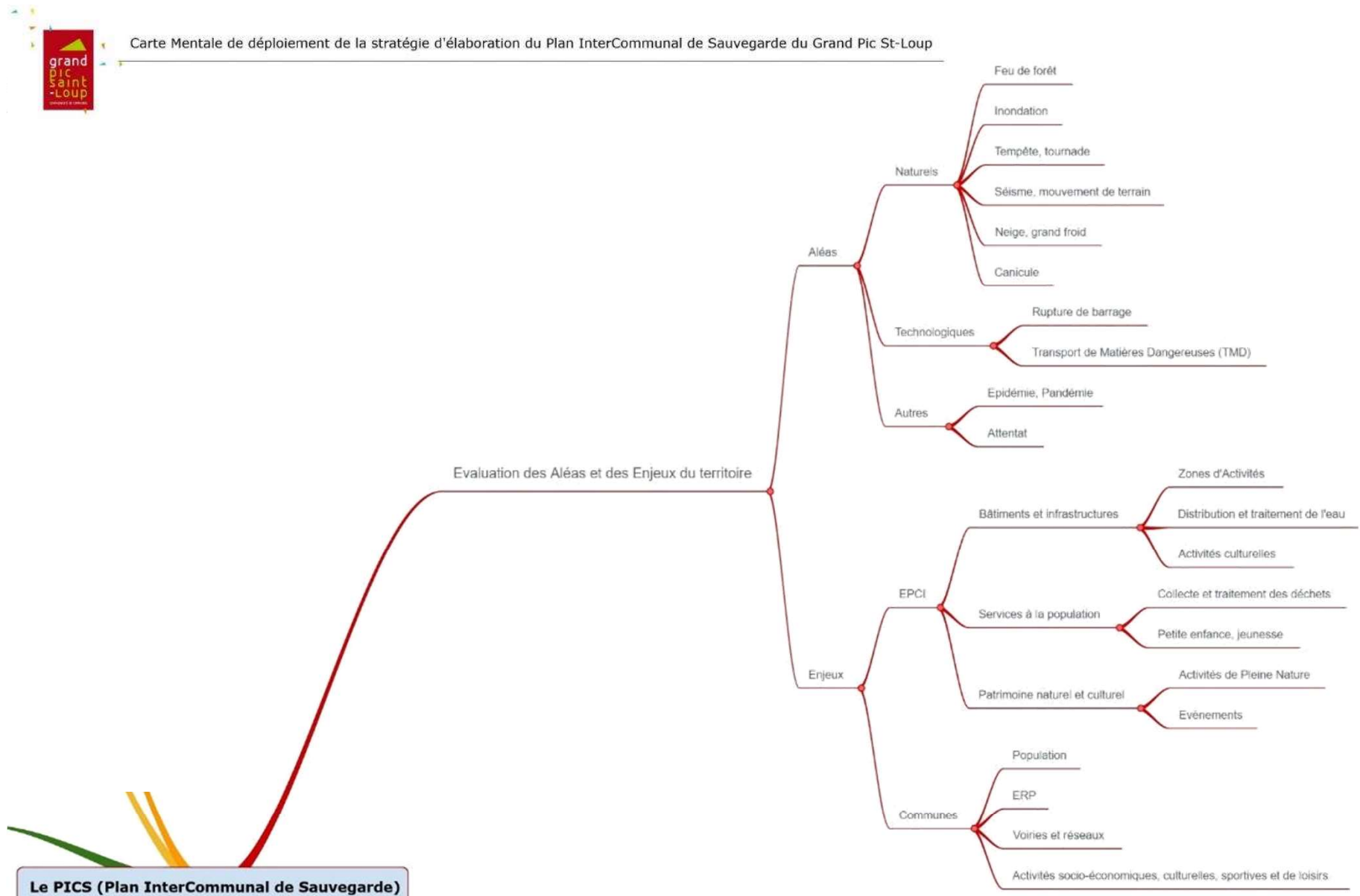


Carte Mentale de déploiement de la stratégie d'élaboration du Plan InterCommunal de Sauvegarde du Grand Pic St-Loup





Carte Mentale de déploiement de la stratégie d'élaboration du Plan InterCommunal de Sauvegarde du Grand Pic St-Loup

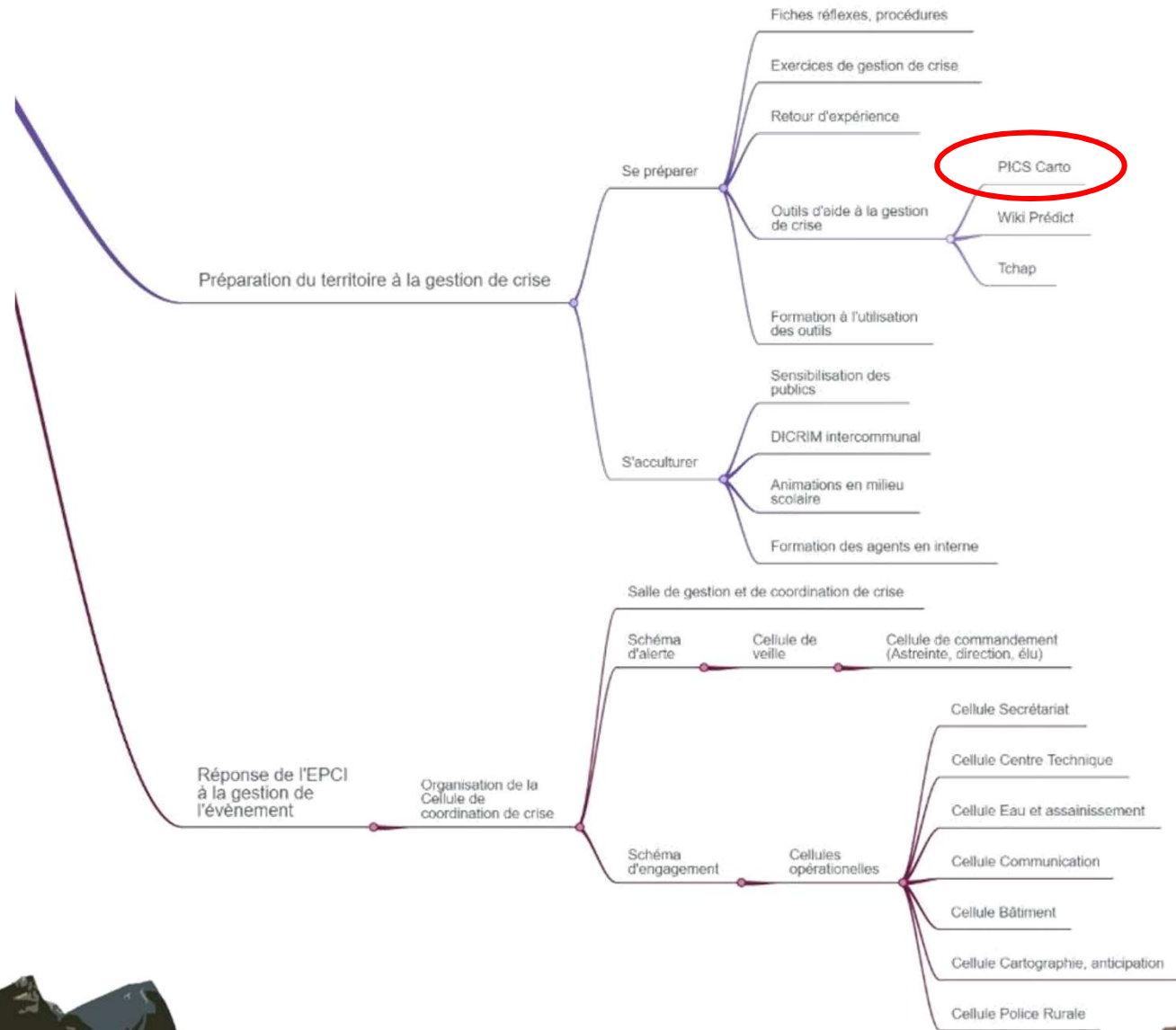


Le PICS (Plan InterCommunal de Sauvegarde)



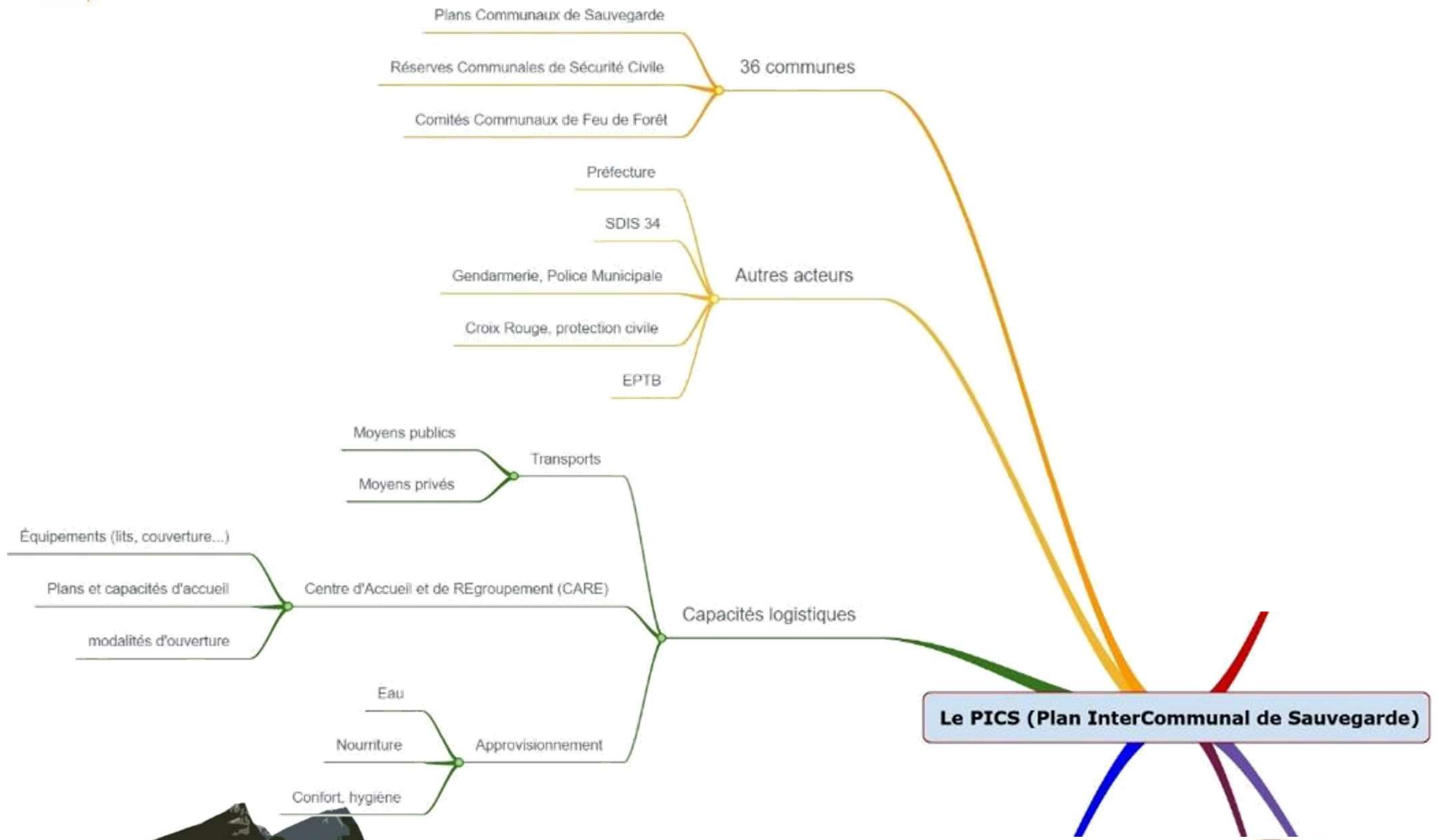


Carte Mentale de déploiement de la stratégie d'élaboration du Plan InterCommunal de Sauvegarde du Grand Pic St-Loup

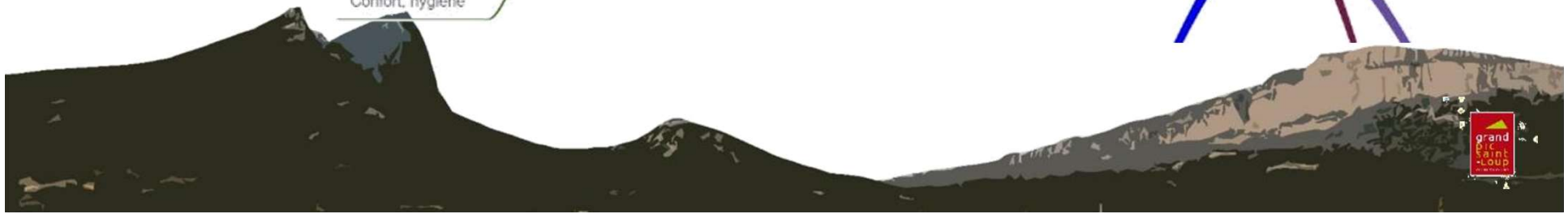


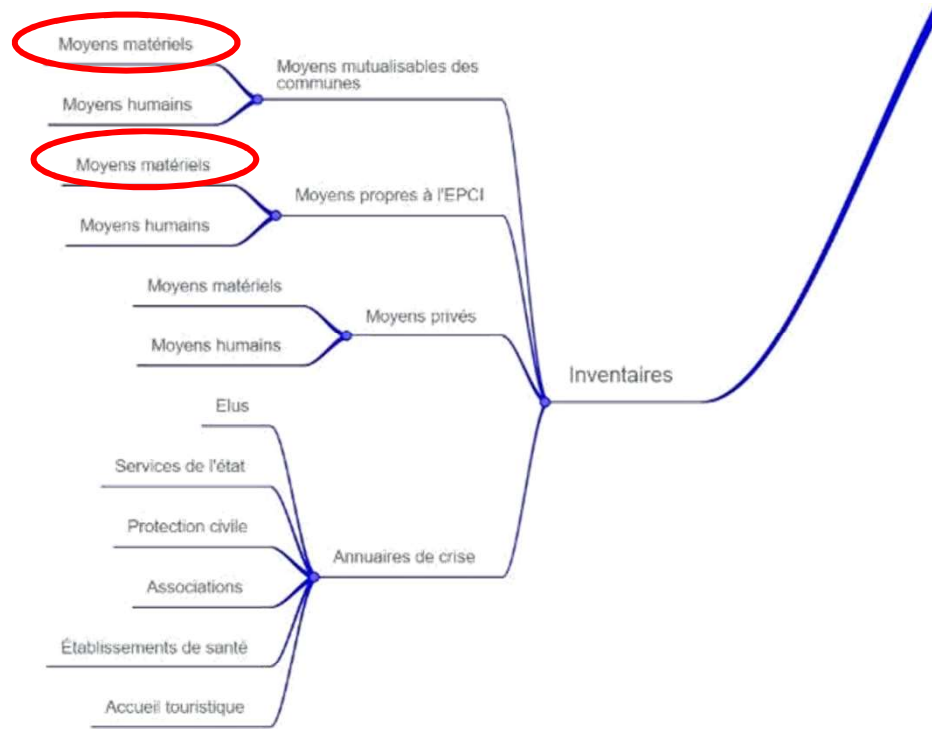


Carte Mentale de déploiement de la stratégie d'élaboration du Plan InterCommunal de Sauvegarde du Grand Pic St-Loup



Le PICS (Plan InterCommunal de Sauvegarde)





Outils de recensement des moyens communaux et intercommunaux

	<h2>P.I.C.S.</h2> <p>Plan InterCommunal de Sauvergarde **Recensement des moyens Communaux**</p>
	<p>Commune de : Cté de Communes Grand Pic Saint Loup</p>
<p>Personnes à contacter</p>	
Maire	Alain BARBE
Téléphone mairie	
téléphone portable	
Autre élu (référént sécurité ou adjoint)	Eric Riguet
téléphone portable	
Agent technique / astreinte	Astreinte de décision
Fonction	Encadrant
téléphone portable	06 99 15 81 90

A compléter par :

- recensement des moyens matériels « privés »
- moyens humains (médecins, interprètes...)

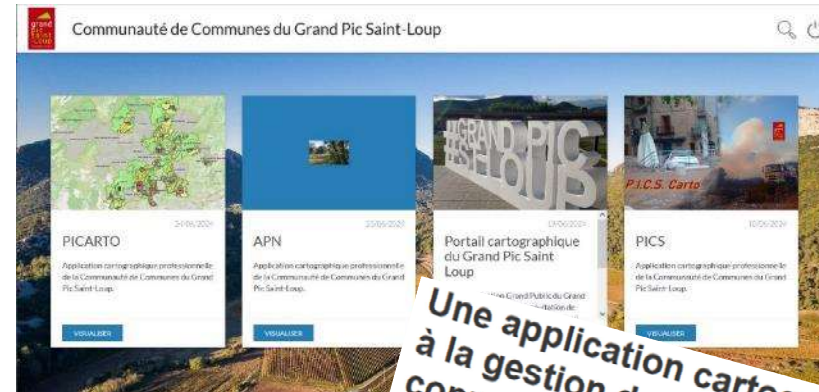
CATEGORIE : VEHICULE ET MATERIEL ROULANT		
Véhicule + 3,5 tonnes	Qté	Commentaires
Polybenne	8	Dont 1 avec grue de levage, tous équipés d'attache remorque + 4 remorques polybenne
Plateau benne	0	
Autobus	0	
Babybuse	1	
Véhicule - 3,5 tonnes	Qté	Commentaires
Polybenne	2	benne 4m3, équipés d'attache remorque
Plateau benne	0	
Dépanneuse	0	
Nacelle, bras élévateur	0	
Minibus	5	9 places (dont chauffeur)
Fourgon fermé (type trafic)	4	
Fourgonnette (type Kangoo)	3	
4x4 Pick up	2	véhicule DEA et événementiel
4x4	1	véhicule de la police rurale
Babybuse micro	0	
Véhicule de travaux publics	Qté	Commentaires
Tractopelle	1	
Minipelle	0	
Pelle à pneu (type Mecacat)	0	
Bulldozer	0	
Mini bulldozer (type Bob cat)	0	
Autres matériels roulants	Qté	Commentaires
Chaîot élévateur	0	
Transpalette	2	transpalette à main
Epauleuse	1	bras arrière + broyeur frontal
Broyeur sur remorque	1	
Remorque	2	
Tracteur agricole	0	
Remorque agricole	0	
Camion ou remorque frigorifique	0	
Benne	30	nombreuses benne de 4 m3 à 30 m3
Embarcations	Qté	Commentaires
Barque	0	

CATEGORIE : INFORMATION ET ACCUEIL DE PERSONNES		
Alerte et protection	Qté	Commentaires
Bamum 4x4 ou moins	8	
Bamum 5x5 ou plus	0	
Moyens de hébergement d'urgence	Qté	Commentaires
Lit de camp (type lit picot)	0	
Ecouffures	0	
Sac de couchage	0	
Tapis de sport (gym, tatami...)	0	
Kit hygiène (savon, brosse à dent, etc...)	0	
Chauffage autonome	0	
Moyens de distribution d'urgence	Qté	Commentaires
Tables	100	
Bancs	50	
Chaises	400	
Percolateur à café	0	
Réserve d'eau en bouteille	0	
Réserve alimentaire	0	

AUTRES MOYENS UTILE EN SITUATION DE CRISE		
Désignation	Qté	Commentaires
découpeur à plasma / chalumeau	1	atelier mécanique

Déploiement d'un outil cartographique d'aide à la gestion de crise

- Outils P.I.C.S Carto
 - Version bêta – 2ème semestre 2024
 - Version opérationnelle - Janvier 2025



grand pic saint-loup P.I.C.S. <https://picarto.fr/>

Application Cartographique D'aide à la gestion de crise : AFFICHAGE DES ALÉAS TECHNOLOGIQUES (PPI ET P...)

Publié le 10 janvier 2023
Par Bertrand Marion & Vincent Boudières & Adam Queiros & Héène Goujon
4897 vues | Ajouter aux favoris | Partager

Grenoble Alpes Métropole, de par sa situation géographique au cœur des Alpes est exposée à de nombreux risques naturels et technologiques. Grâce à une connaissance exhaustive des aléas et des enjeux, la Métropole a développé une base de données de vulnérabilités. Cette

Aléas Technologiques (PPI et P...)

Orthophotographie

Google - relief et plan

100%

© les contributeurs d'OpenStreetMap | © Business Geographic - Cihl GROUP

Avez-vous des questions ???

