

SALON DES MAIRES

PROJET PRATIQUE

imPact du Ruissellement Agricole sur le risque
inondaTion et sur la QUALité de l'eau de L'Escaut

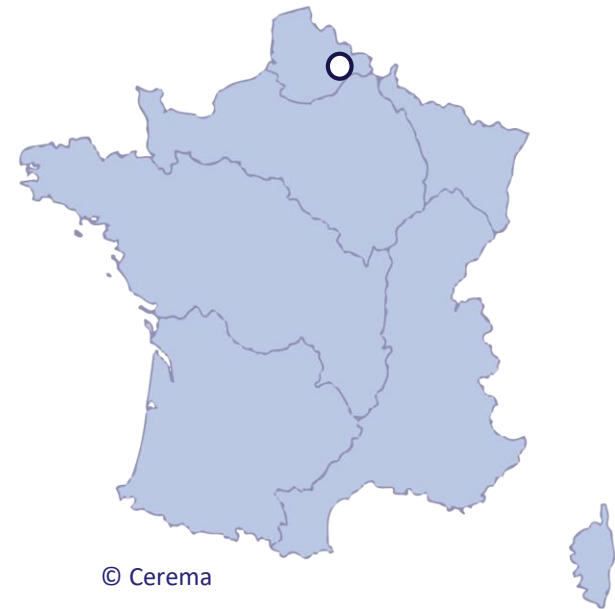
20 NOVEMBRE 2024

PRÉSENTATION DES OBJECTIFS ET ENJEUX DU PROJET

Le territoire de l'étude

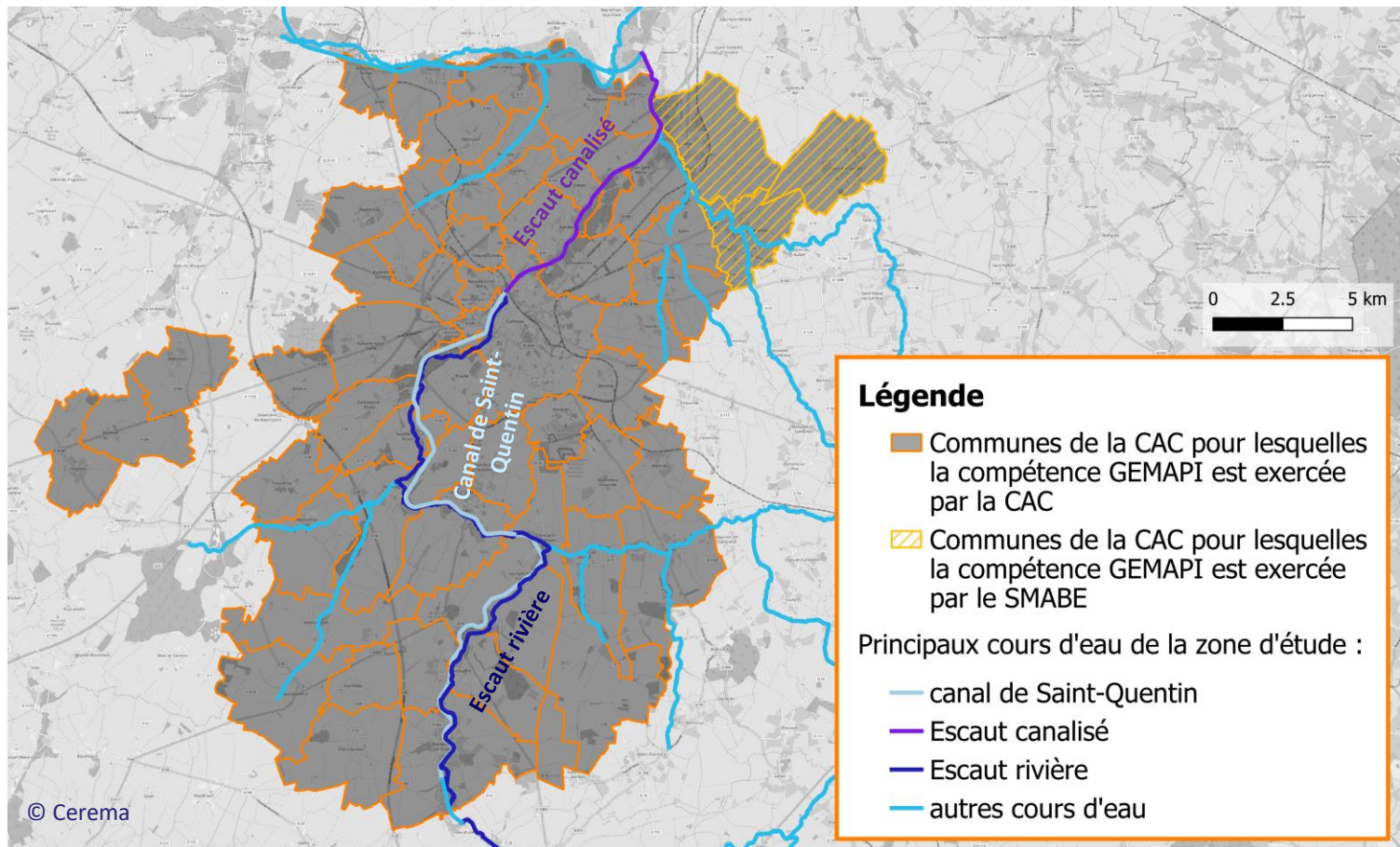
La CAC (Communauté d'Agglomération de Cambrai) créée le 1er janvier 2017 :

- Située dans la Région Hauts-de-France et le Département du Nord.
- 55 communes
- 80 510 habitants
- Exerce la compétence GEMAPI sur 52 communes.



© Cerema

PRÉSENTATION DES OBJECTIFS ET ENJEUX DU PROJET



UN TERRITOIRE SOUMIS A DES PHÉNOMÈNES DE RUISSELLEMENT



Evènement du 26 05 2024

Source : CAC



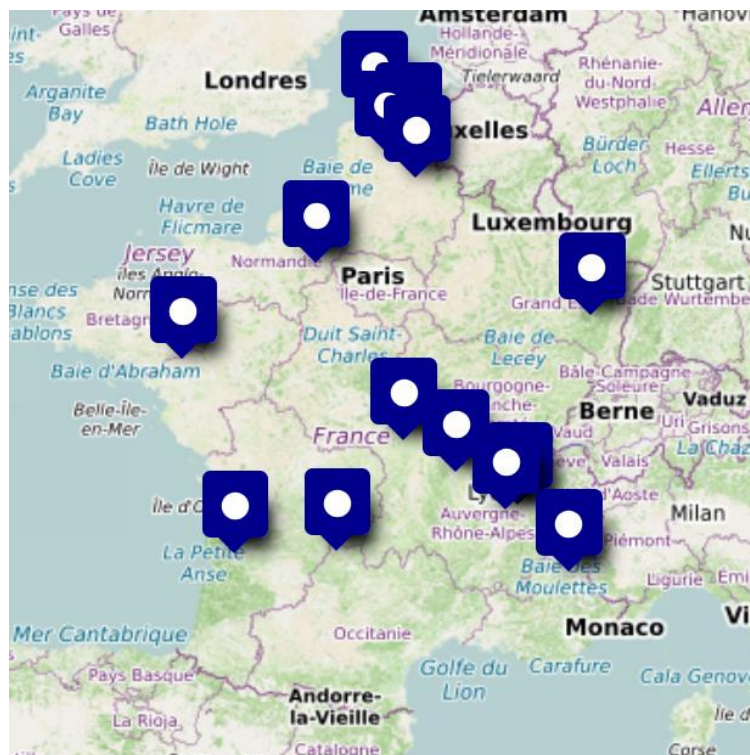
L'APPEL À PARTENAIRES DU CEREMA

EXERCER LA GEMAPI DANS LE CADRE D'UNE GESTION GLOBALE DE L'EAU

Un AAP pour développer, expérimenter et valoriser des démarches intégrées nouvelles de gestion des milieux aquatiques et des risques liés à l'eau, pour améliorer la résilience des territoires

L'APPEL À PARTENAIRES DU CEREMA

15 collectivités partenaires sont accompagnées pour la réalisation d'études sur une durée moyenne de 2 ans.



map data © OpenStreetMap contributors under ODbL – Légende – Propulsé par uMap

OBJECTIFS DE L'AAP GEMAPI

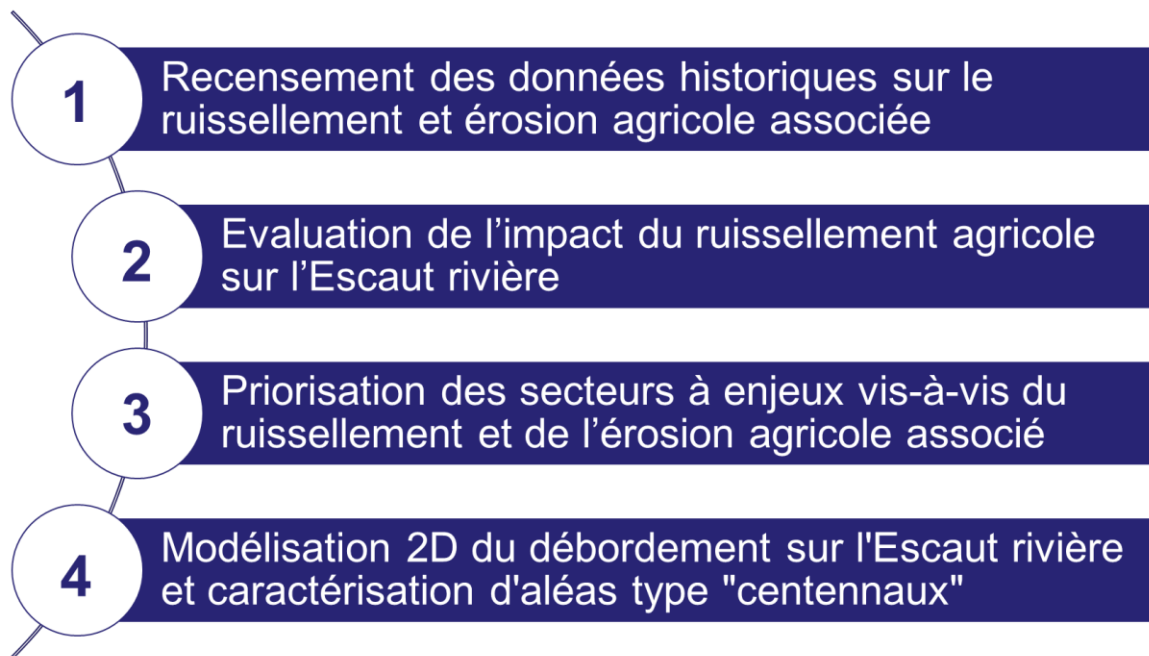
- Accompagner les territoires volontaires, apporter des solutions concrètes aux problématiques locales, et développer des méthodes et outils.
- Tirer des enseignements généralisables à l'échelle nationale, valoriser les expériences innovantes et mettre en réseau les acteurs concernés par les mêmes préoccupations.

PRÉSENTATION DES OBJECTIFS ET ENJEUX DU PROJET

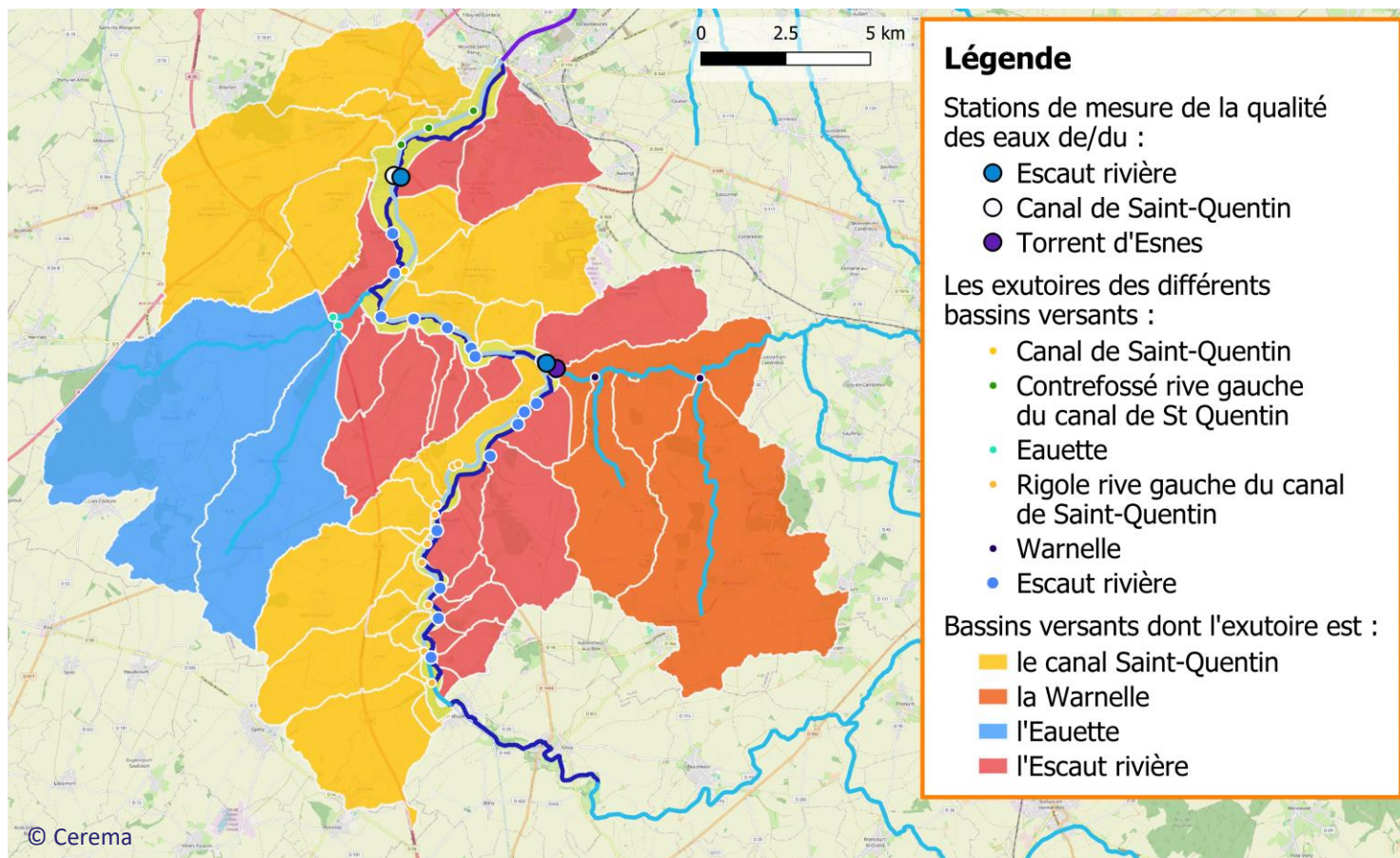
- Amélioration de la qualité des masses d'eau (atteinte du bon état écologique des eaux superficielles et souterraines)
- Prévention des inondations et de l'érosion agricole

LES PHASES DU PROJET

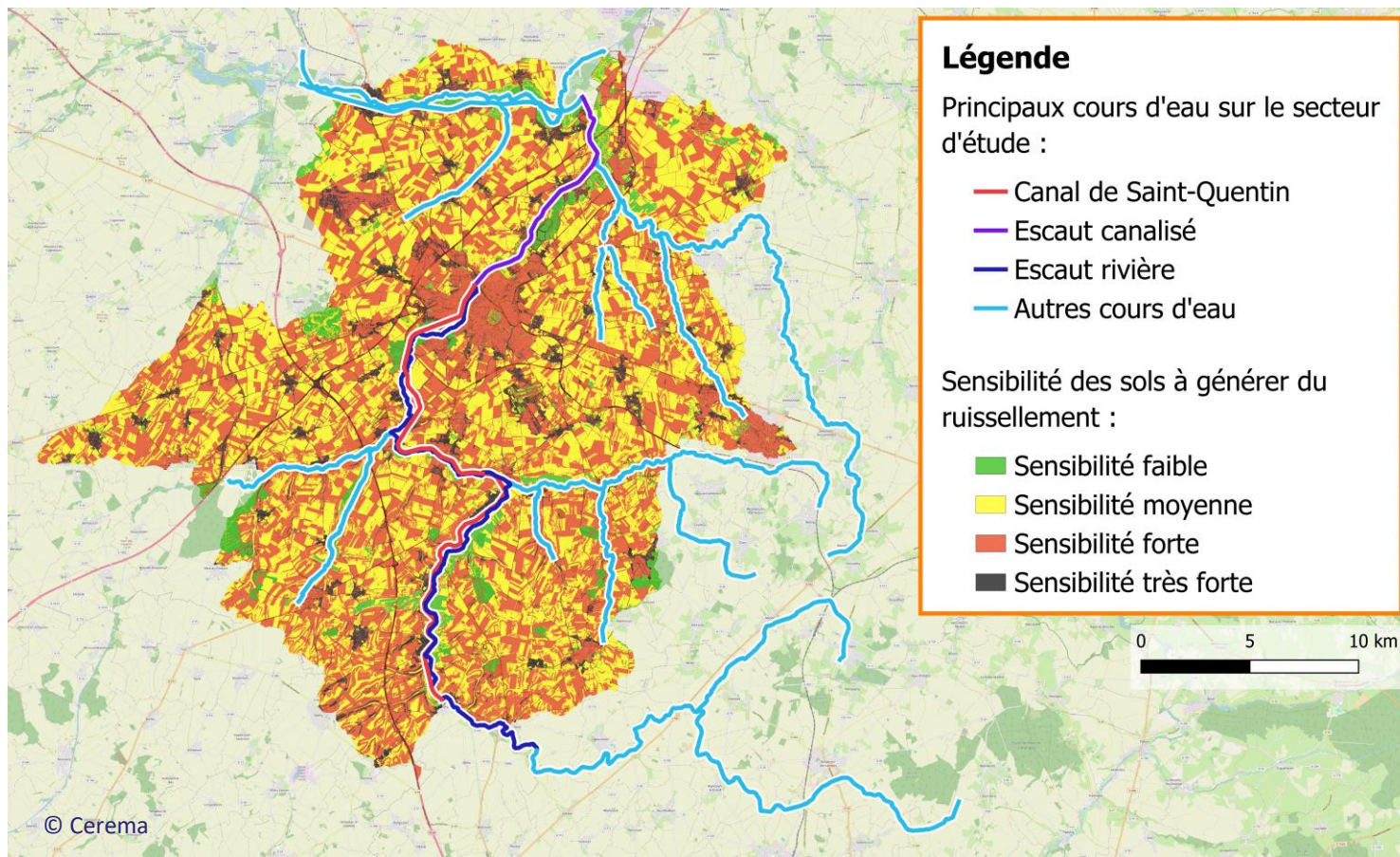
- Étude structurée en 4 phases :



LES BASSINS VERSANTS



LE RUISSELLEMENT PAR LA METHODE CRUS



CONTACTS

CA Cambrai :

M. **Guy COQUELLE**, 5ème vice-président délégué à l'environnement, cadre de vie, mobilités durables, à la transition écologique et énergétique, au suivi et à la mise en œuvre de la compétence GEMAPI, au plan vélo, à l'Escaut partagé, au projet de création d'une vélo route voie verte entre Cambrai et Epehy sur l'ancienne voie fermée et au projet Aéroplaine.

Nicolas DEVAUX, directeur environnement

n.devaux@agglo-cambrai.fr

Cerema :

Bruno KERLOC'H, responsable du groupe Risques, Eau et Biodiversité

Bruno.Kerloch@cerema.fr



Merci de votre attention

Source : CAC