



ADAPTER LES TERRITOIRES AUX RISQUES LITTORAUX ET D'INONDATIONS

5 novembre 2024

ENSEIGNEMENTS

« Pour une gestion durable du trait de côte dans le cadre de l'adaptation des territoires maritimes au changement climatique » 2019-2023

5 Novembre 2024



SOMMAIRE

Le contexte de l'AMI

Le cheminement des 3 territoires

Les enseignements

A retenir en une diapo



Le contexte de l'AMI



LE CONTEXTE

2016-2017 : la DREAL lance un premier AMI

□ guide méthodologique, à approfondir



Conférence régionale
de la mer et du littoral
Bretagne

**STRATEGIE BRETONNE POUR LA
MER ET LE LITTORAL**
- pour une transition maritime de la Bretagne -

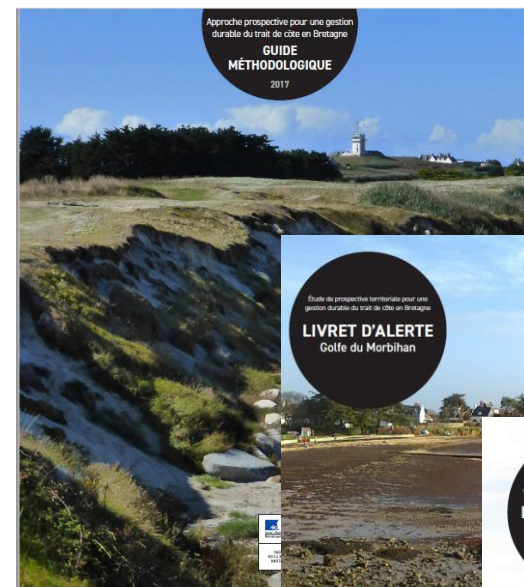
APPEL À MANIFESTATION D'INTÉRÊT
pour une gestion durable du trait de
côte dans le cadre de l'adaptation des
territoires maritimes au changement
climatique

février 2019

⇒ 2019 : second AMI lancé par la DREAL,
avec la Région et le Cerema

Le principe : « Venez comme vous êtes »

[guide méthodologique 2017](#)



LE CONTEXTE AU NIVEAU NATIONAL



QU'EST CE QU'UNE SLGITC ?

- **Stratégie** : définir un cap, une trajectoire d'adaptation du territoire
- **locale** : ouvrir le débat, contextualiser la doctrine et les outils nationaux
- de **gestion** : décider des modalités d'intervention, par secteurs ou types de secteurs ; définir un programme d'études et de travaux pour les 5 / 10 ans à venir
- **intégrée** : prendre en compte le fonctionnement global du territoire, articuler les autres plans et programmes en cours
- du **trait de côte** : notion géographique (interface terre-mer) + notion d'usages (littoral)

Le cheminement des trois territoires



LES 3 TERRITOIRES ACCOMPAGNÉS

CLCL

14 communes dont 5 littorales

28 000 habitant.e.s

Submersion marine et érosion

AQTA

24 communes dont 17 littorales et 2 îles

89 000 habitant.e.s

Essentiellement érosion et risque de continuité territoriale



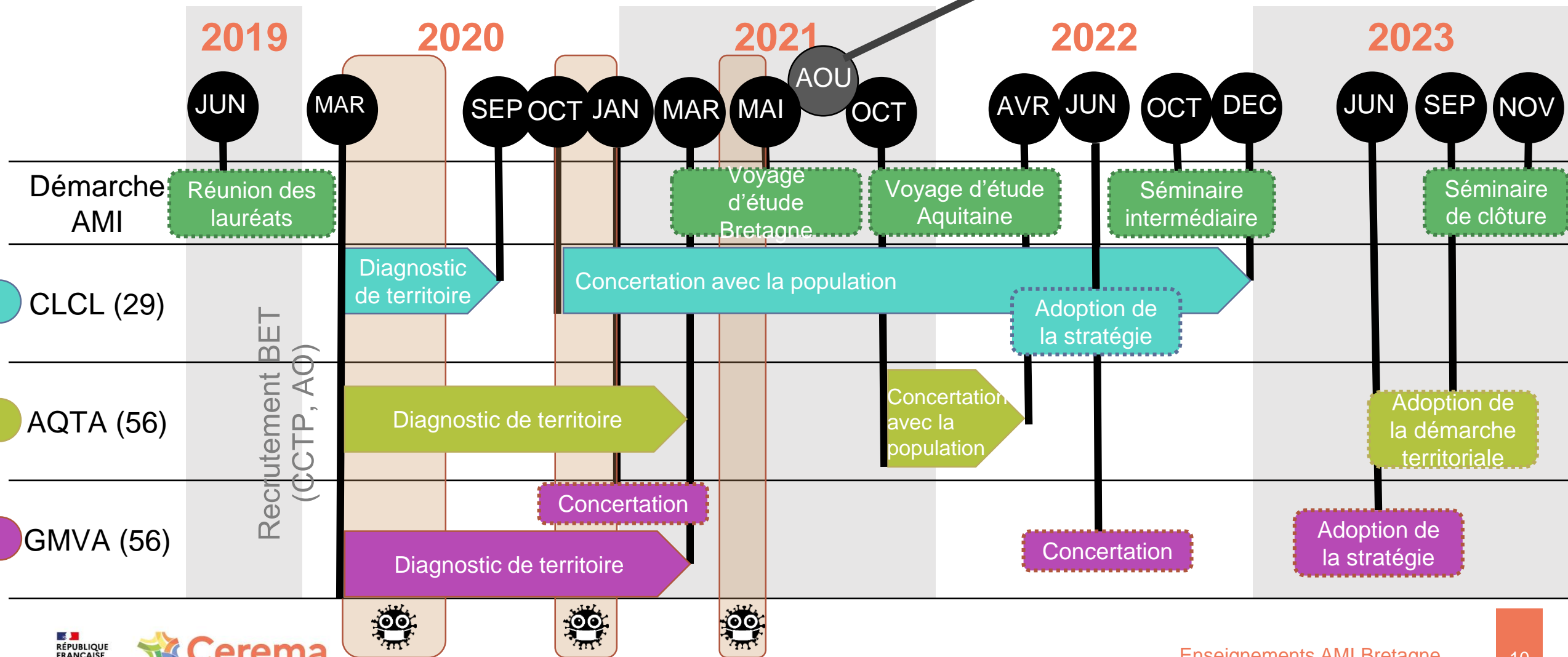
GMVA

34 communes dont 17 littorales dont 2 insulaires

171 000 habitant.e.s

Essentiellement érosion car PAPI existant

LA CHRONOLOGIE

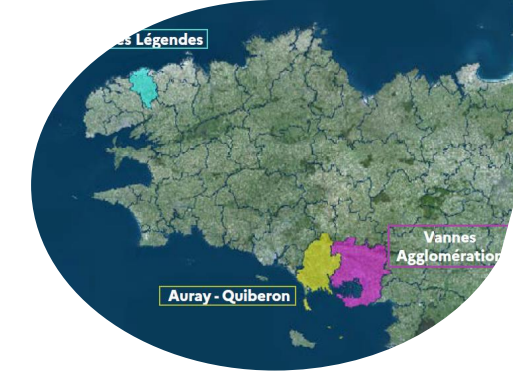


POINTS COMMUNS

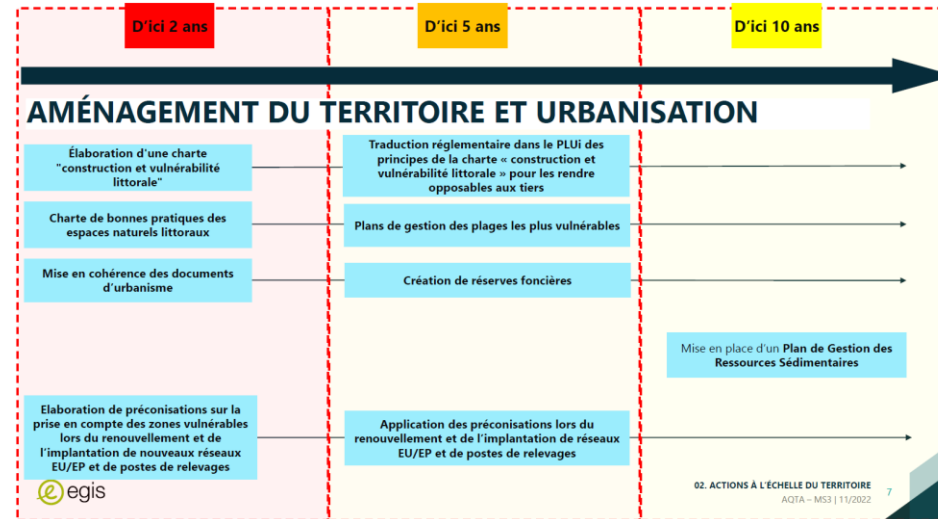
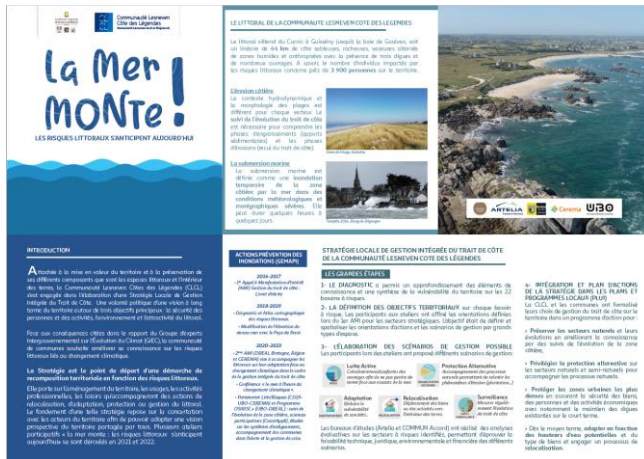


- La nécessité de structurer une gouvernance sur le sujet
- L'intérêt des échanges entre pairs : 2 voyages organisés avec l'appui du Parc naturel régional du Golfe du Morbihan
- La prise de compétence de la gestion des ouvrages « érosion » dans le cadre de la Gemapi en question
- Recrutement de personnel (**GMVA** et **AQTA**)

LES « RÉUSSITES » DE L'AMI



- Stratégies adoptées sans opposition forte (3 territoires)
- Adhésion de la population sur le temps long (CLCL)
- Sujet désormais largement ouvert au public (AQTA)
- Étude de relocalisation issue du plan d'actions (GMVA)



Les enseignements : ce que l'on retient



LA DÉFINITION DU BESOIN

Acquérir de
nouvelles
connaissances
?

Associer les
risques de
submersion et
d'érosion ?

- Fixer des orientations d'aménagement du territoire
- Définir des modes de gestion à 5-10 ans dans une optique à 50 ans

>>> Besoin d'articulation des compétences entre collectivités <<<

LE RECRUTEMENT D'UN BUREAU D'ÉTUDES

Les compétences conseillées :

- Dimension aménagement (littoral, risques associés)
- Dimension réglementaire & juridique
- Dimension participative

>>> Candidature en groupement >>> Ensemblier identifié pour faire lien

LES MOYENS HUMAINS CÔTÉ COLLECTIVITÉ

Les compétences conseillées :

- Techniques liées au recul du trait de côte
(suivi du BET, comparaison de solutions de gestion, et vulgarisation auprès des autres services et des élu·e·s)
- GEMAPI pour le choix d'une prise en gestion ou non des ouvrages jouant un rôle pour la fixation du trait de côte
- Générales sur le changement climatique et les hypothèses d'élévation du niveau marin
- Pilotage de projets complexes
- Aménagement pour notamment faire lien avec les documents de planification

>>> Suivre l'intégralité de la démarche

LES COMPÉTENCES INTERNES



LES ÉLU·E·S RÉFÉRENT·E·S

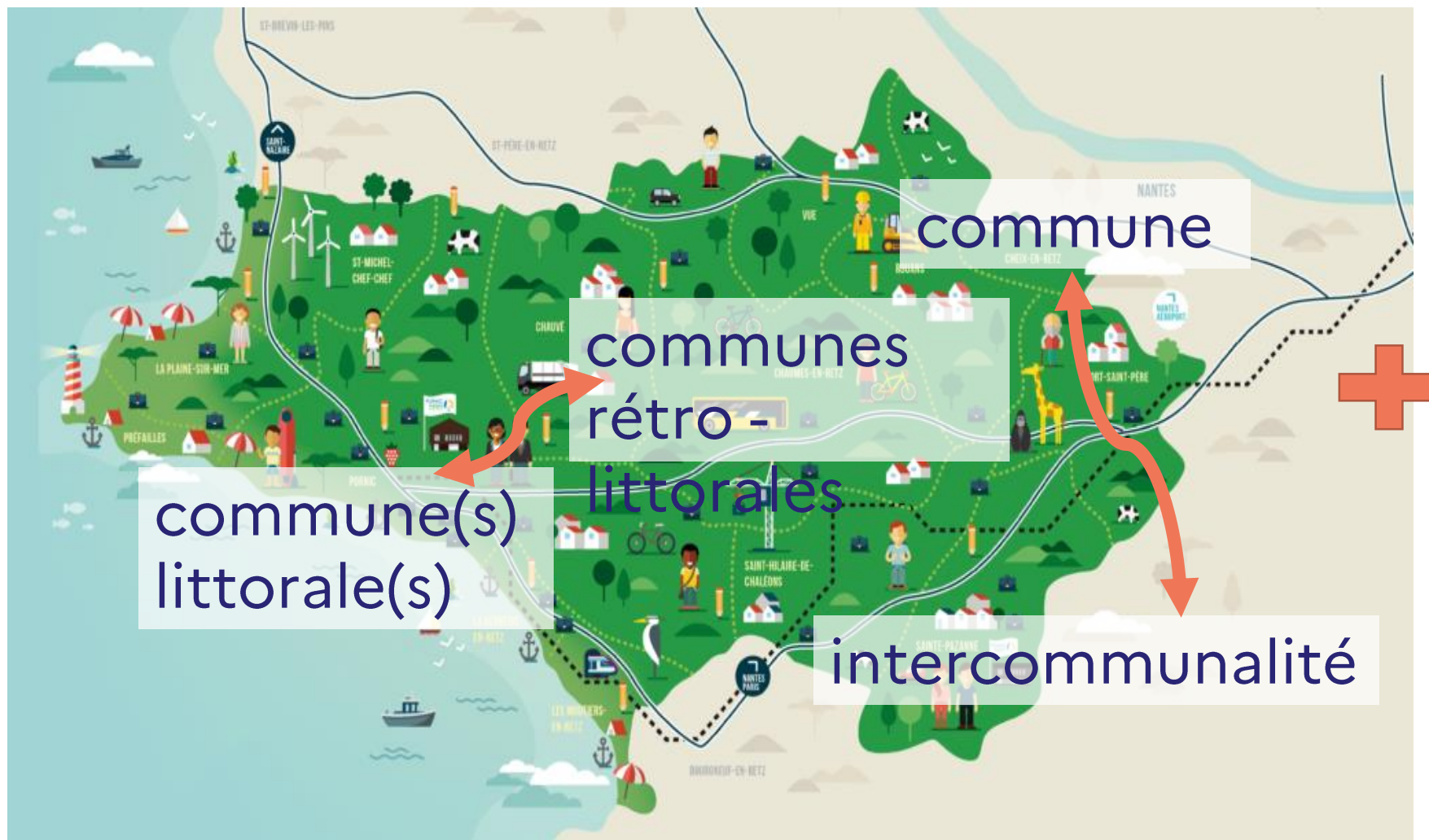
Forte implication nécessaire :

- Mènent les débats et apportent des réponses (arbitrage)
- Veillent à l'appropriation du sujet par l'ensemble des élu·e·s
- ✓ Lien étroit avec l'équipe technique > prise de décision rapide et efficace

> Souhaitable qu'il·elle·s puissent monter eux-mêmes en compétence tout au long de la démarche (lien avec la population)

> Intérêt de mobiliser des élu·e·s avec des portefeuilles complémentaires

LES RELATIONS



Etat
Département
Région
Gestionnaires
d'infrastructures
Conservatoire du Littoral
Associations de
riverain·e·s
Associations de défense
de l'environnement
Gestionnaires de réseaux
PNR
Universités
Grand public
Etc.

LA CONCERTATION

Co-élaboration

Concertation

Consultation

Informations

Echelle d'Arnstein, 1969

Transparence sur :

- la connaissance du risque et des conséquences possibles pour l'avenir du territoire
- la manière dont seront utilisées les contributions diverses
- pourquoi le choix de telle.s décision.s

>>> En définitive, ce sont les élu·e·s qui sont en charge de la validation de la stratégie et des actions associées.<<<

LA CONCERTATION

- Définir les modalités de mise en œuvre et arbitrer sur le niveau d'information (connaissance non stabilisée, imaginer sans contraintes réglementaires (ou pas)...)
- Vulgariser
- Mesurer l'acceptabilité
- Aller d'une appropriation du sujet à la production d'une contribution (discuter des types d'animation et du nombre de réunions nécessaires)
- Sensibiliser sur des notions globales (phénomène de l'élévation du niveau marin, conséquences à l'échelle mondiale...)
- Ne pas négliger le temps que ça prend (budget à y consacrer et temps préparatoire/restitution)

LA COMMUNICATION



- ENVIRONNEMENT
- ENFANCE & JEUNESSE
- SOLIDARITÉ
- ECONOMIE
- AMÉNAGEMENT
- TOURISME & LOISIRS

Service Espaces Naturels

[Accueil](#) > [Environnement](#) > [Espaces Naturels](#) > [Prévention des Inondations](#) >
[Stratégie de gestion du trait de côte : La mer monte !](#)

Stratégie de gestion du trait de côte : La mer monte !

Attachée à la mise en valeur du territoire et à la préservation de ses différents composants que sont les espaces littoraux et l'intérieur des terres, la Communauté Lesneven Côtes des Légendes (CLCL) s'est engagée dans l'élaboration d'une Stratégie Locale de Gestion Intégrée du Trait de Côte. Une volonté politique d'une vision à long terme du territoire autour de trois objectifs principaux : la sécurité des personnes et des activités, l'environnement et l'attractivité du littoral. Face aux conséquences citées dans le rapport du Groupe d'experts Intergouvernemental sur l'évolution du Climat (GIEC), la communauté de communes souhaite améliorer sa connaissance sur les risques littoraux liés au changement climatique.

ACCUEIL SUR RDV
CONTACT
 Chargée d'étude Prévention des Inondations :
 pi@clcl.bzh



La Stratégie Locale de Gestion Intégrée du Trait de Côte

La Stratégie est le point de départ d'une démarche de recomposition territoriale en fonction des risques littoraux. Elle porte sur l'aménagement du territoire, les usages, les activités professionnelles, les loisirs qu'accompagneront des actions de relocalisation, d'adaptation, protection ou gestion du littoral. Le fondement d'une telle stratégie repose sur la concertation avec les acteurs du territoire afin de pouvoir adopter une vision prospective du territoire partagée par tous. Plusieurs ateliers participatifs « la mer monte : les risques littoraux s'anticipent aujourd'hui » se sont déroulés en 2021 et 2022.

[> Télécharger la plaquette de présentation](#)
[> Télécharger le livret de synthèse](#)



Parc naturel régional du Golfe du Morbihan
Parc ar Morbihan

COMPRENDRE

Kompren

DÉCOUVRIR

Anavez

AGIR

Ober

Accès Euro

Une autre vie s'invente ici



VOUS ÊTES ICI : ACCUEIL - DÉMARCHE AUTOUR DE LA GESTION INTÉGRÉE DU TRAIT DE CÔTE - SÉMINAIRE INTERMÉDIAIRE - RISQUES CÔTIERS & GESTION DU

Séminaire intermédiaire « Risques côtiers & gestion du trait de côte »

Le Parc a coordonné l'organisation d'un séminaire dans le cadre de l'Appel à Manifestation d'Intérêt (AMI) intitulé « Pour une gestion durable du trait de côte dans le cadre de l'adaptation des territoires maritimes au changement climatique » 2019-2023.


Cet AMI fait suite au premier AMI de 2016-2017. Il accompagne 3 territoires lauréats dans l'élaboration de leurs stratégies locales de gestion du trait de côte :

- Communauté Lesneven Côte des Légendes (CLCL)
- Auray Quiberon Terre Atlantique (AQTA)
- Golfe du Morbihan Vannes Agglomération (GMVA)

Téléchargements

- presentation_demarche_CLCL
- Presentation_demarche_AQTA
- Presentation_demarche_GMVA
- DIAPOGRAMME CLCLIMAT.ET
- REGALANCE
- 2023_synthese_echanges_seminaire_in_temediaire_VE

AQTA
DEMAIN EN GRAND
A VOTRE SERVICE
SORTIR
CONTACTEZ-NOUS




Kiosque "Eau"

ACCUEIL > INFORMATIONS TRANSVERSALES > RECHERCHER


DES PUBLICATIONS
FERMER LES PUBLICATIONS

Thématique : Eau


Affichage des résultats: 11 au total




AIDE À L'ACHAT D'UN RÉCUPÉRATEUR D'



RÈGLEMENT EAU POTABLE



GUIDE DU RIVERAIN DES MILIEUX AQUATIQUES



LA MER MONTE

CoastAppli

v.1.0.5

Email

Mot de passe

Rester connecté(e)

[Mot de passe oublié](#)

LE RÉSEAU

Entre pairs d'autres territoires :

- équipes techniques
- élu·e·s

Pour :

- favoriser les REX au fil de l'eau
- voir différents types de solutions de gestion du trait de côte (opérationnelles, financières, partenariales)



LA MISE EN OEUVRE

Comment faire vivre la stratégie :

>>> une vigilance à avoir sur la faisabilité du plan d'actions <<<

- Échéances : mobilisation d'outils complexes, acceptabilité des mesures
- Plans de charge : objet transversal
- Moyens financiers
- **Répartition des rôles**

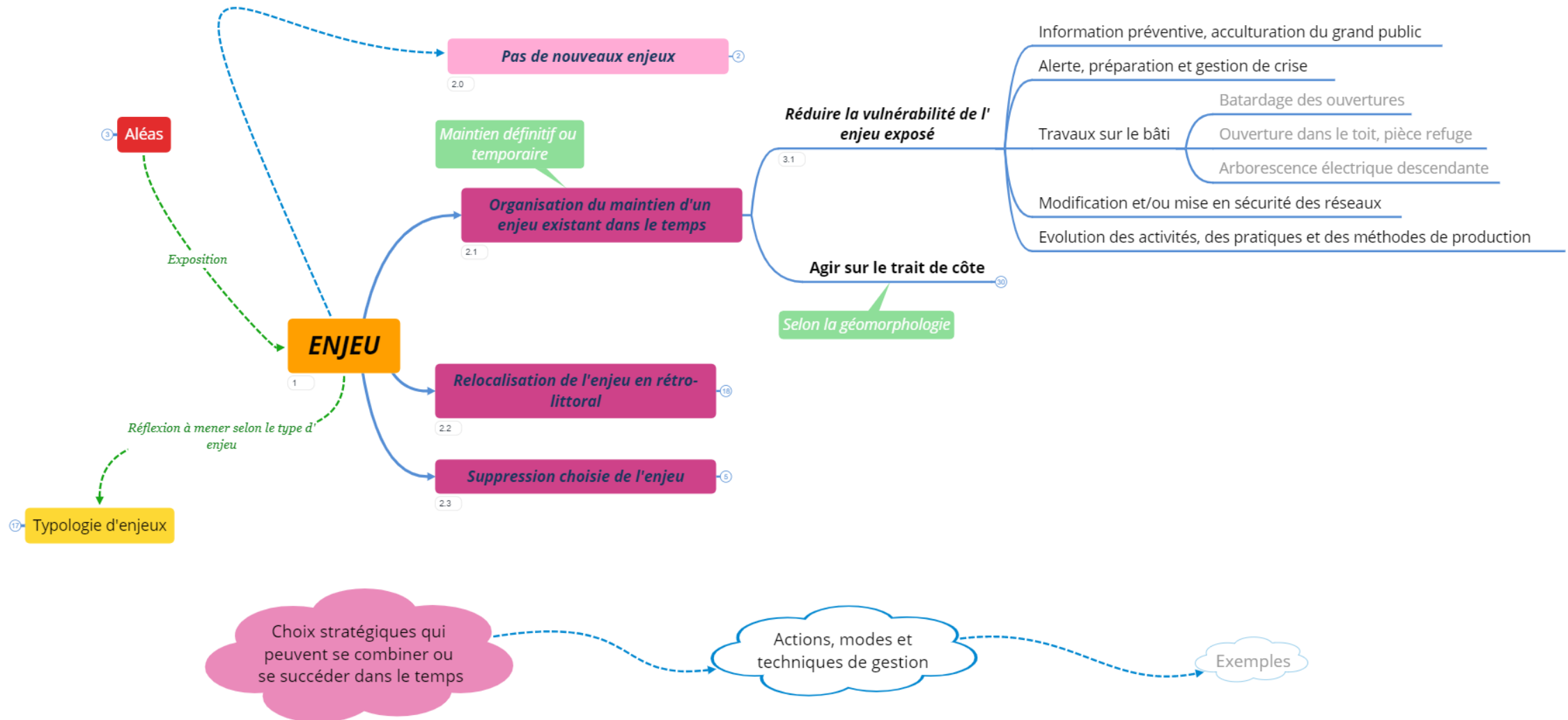
La communication

La mobilisation à poursuivre des différent·e·s élu·e·s concerné·e·s

A retenir en une diapo



POUR UNE GESTION INTÉGRÉE, PARTIR DE L'ENJEU



Enfin à retenir en ... deux diapos



CONSEILS POUR SE LANCER

- Ne pas oublier le contenu d'une SLGITC (diagnostic résumé, plusieurs scénarii, analyse multi-critères territorialisée et un plan d'actions (techniques, mais également de sensibilisation, de concertation, d'intégration avec d'autres projets/plans/programme en cours))
- Se dire qu'une stratégie n'est pas figée >>> elle a vocation à se réviser !
- Se dire qu'elle prend du temps ... mais riche en transversalité et mobilisation de la société civile et des partenaires (dont ... les financeurs)
- S'insérer dans des réseaux d'échanges (prise de recul)

Pour l'adaptation des territoires littoraux
au changement climatique

Enseignements

Élaboration de trois stratégies locales
de gestion du trait de côte en Bretagne
2019-2023

