



Le projet Arriskua - vers une culture du risque et de la résilience sur la côte basque



Larretxea, Centre de Ressources du Territoire
Transfrontalier du CPIE Littoral Basque
Alistair Brockbank, chargé de mission Arriskua
abrockbank@hendaye.com



ARRISKUA

CEREMA - JOURNÉE RISQUES ET TERRITOIRES 10 OCTOBRE 2024

“S’appuyer sur un ancrage territorial fort” :

- Présentation du CPIE Littoral basque et le projet Arriskua
- La “culture du risque” sur la côte basque
- Actions du projet avec les collectivités locales et les lycéens



ARRISKUA

S'APPUYER SUR UN ANCRAGE TERRITORIAL FORT - LE CPIE LITTORAL BASQUE

Depuis 2019, le CPIE Littoral basque porte un projet sur la culture du risque sur la côte basque (FEDER FSE 2014/2020 ARRISKUA)

Depuis 2021 avec de l'aide de la Région Nouvelle-Aquitaine



ARRISKUA

S'APPUYER SUR UN ANCRAGE TERRITORIAL FORT - LE CPIE LITTORAL BASQUE

Objectifs de l'association :

- participer à la protection, à l'étude et à la valorisation du patrimoine entendu dans son acceptation la plus large (culturel, bâti, environnemental...),
- développer ses actions dans les secteurs de l'environnement et du développement durable,
- devenir une structure ressource dans les domaines de la formation, de l'expertise et de l'information de tout types de publics (société civile, scolaires, associations, entreprises, collectivités territoriales...).



ARRISKUA

S'APPUYER SUR UN ANCRAGE TERRITORIAL FORT - LE CPIE LITTORAL BASQUE

1986 : Notre association est créée sous le nom de « ABBADIAKO ADIXKIDEAK ~ LES AMIS D'ABBADIA ».

Elle est domiciliée sur le Domaine d'Abbadia dans le cadre d'une convention de gestion du site signée avec le Conservatoire du littoral, la Ville d'Hendaye et le Conseil départemental des Pyrénées-Atlantiques.

1995 : Embauche de la première salariée permanente

1998 : Création de la résidence d'artistes à Nekatoenea

2007 : Obtention de l'Agrément « Jeunesse et Éducation Populaire »

2008 : Obtention du label national « CPIE LITTORAL BASQUE »

2008 : Étant membre de l'Union Nationale des CPIE (UNCPIE), obtention de l'Agrément « Association éducative complémentaire de l'enseignement public »

2010 : Confirmation du label CPIE qui lui est octroyé pour une période de 10 ans.



ARRISKUA

S'APPUYER SUR UN ANCRAGE TERRITORIAL FORT - LES POLITIQUES DU TERRITOIRE

- la Région Nouvelle-Aquitaine et sa démarche de transition environnementale et climatique Neo terra et les actions du COPTEC
- la stratégie de gestion des risques littoraux de la Communauté d'Agglomération Pays Basque (depuis 2017)
- la politique régionale de préservation du littoral : objectif de trouver le meilleur équilibre entre la vulnérabilité des environnements, des aléas naturels et les impacts de l'occupation économique et humaine croissante



ARRISKUA

S'APPUYER SUR UN ANCRAGE TERRITORIAL FORT - DES PROFILS DIVERS

Equipe "Arriskua" :

- Une structure associative stable, du bénévolat compétent (géologues, psychologues, enseignants, naturalistes ...), direction expérimentée, 2 chargés de mission + d'autres salariés selon l'action, un groupe de suivi et de conseil avec participation CAPB
- Alistair BROCKBANK (Géographie, géomorphologie, gestion des risques)
- Manon VILLALBA (Ecologie, environnement, montage et gestion de projet, valorisation)
- Un groupe de travail (bénévoles + salariés) sur l'évaluation du projet

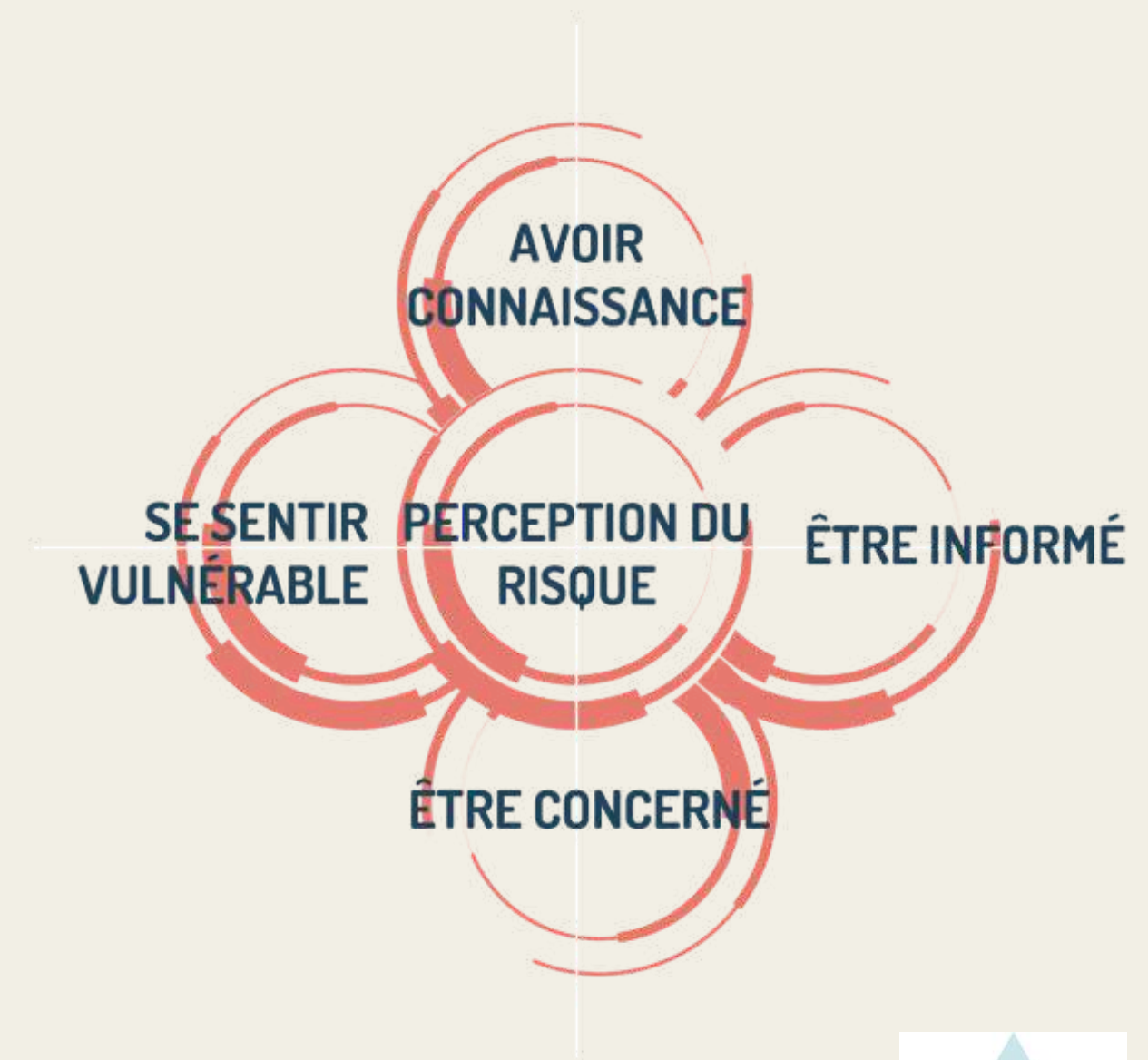


ARRISKUA

Une responsabilité partagée Collective et individuelle

ARRISKUA est fondée sur la certitude que le citoyen peut être acteur de sa propre sécurité si on lui donne

- les moyens de comprendre et
- le sentiment de pouvoir agir.



ARRISKUA

Une responsabilité partagée Collective et individuelle

L'objectif du programme est :

- d'œuvrer au renforcement des connaissances et des réseaux locaux,
- de proposer une sensibilisation participative permettant le développement d'une culture du risque sur le territoire



ARRISKUA

Une responsabilité partagée Collective et individuelle

Par des actions :

- la mutualisation des données et la diffusion des connaissances - centre de ressources, site internet
- l'accompagnement des acteurs - la formation des élus et des techniciens, des actions ciblées selon les besoins des communes, montage “pluri-acteurs” d’atelier participatif
- la sensibilisation participative - suivi participatif de l'érosion avec des lycéens, cafés-débat, ateliers terrain, projet artistique (arts et sciences), des expositions et tables rondes ...

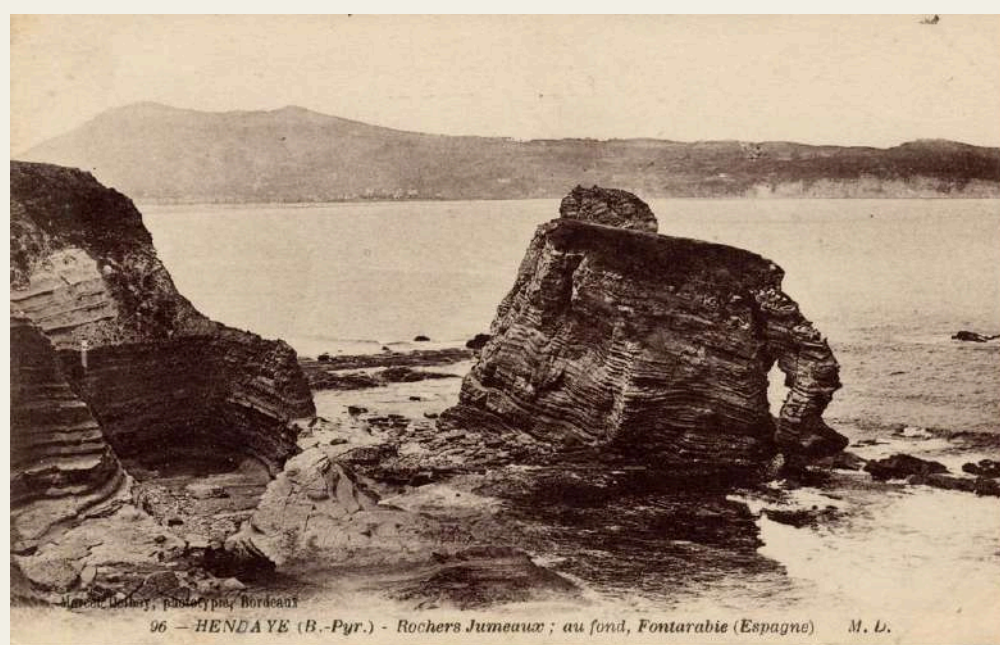


ARRISKUA

Une responsabilité partagée
Collective et individuelle

Sur un territoire varié :

Pays basque = recul du trait de côte ?



ARRISKUA

Une responsabilité partagée Collective et individuelle

Sur un territoire varié :

Hendaye : front de mer, estuaire, station balnéaire, zone d'activités, HLM, submersion-inondation

Urrugne : “La Corniche”, mais aussi l'Untxin (inondation) et Sokoa (submersion)

Ciboure, St Jean de Luz : falaises, submersion-inondation ...

Guéthary, Bidart, Biarritz : recul du trait de côte

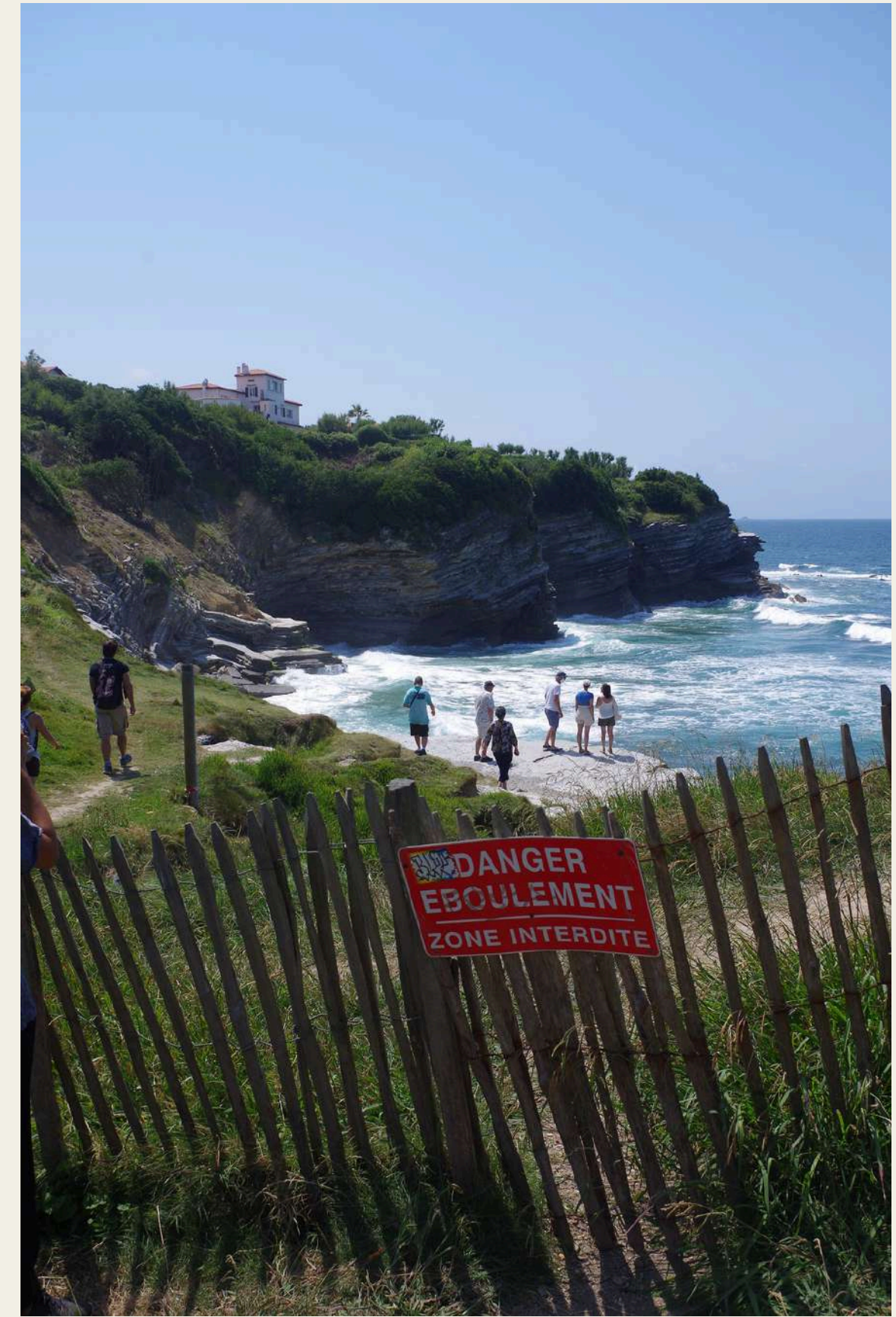
Anglet : submersion, érosion, inondation ...

Bayonne, Villefranque, Bassussary : submersion-inondation

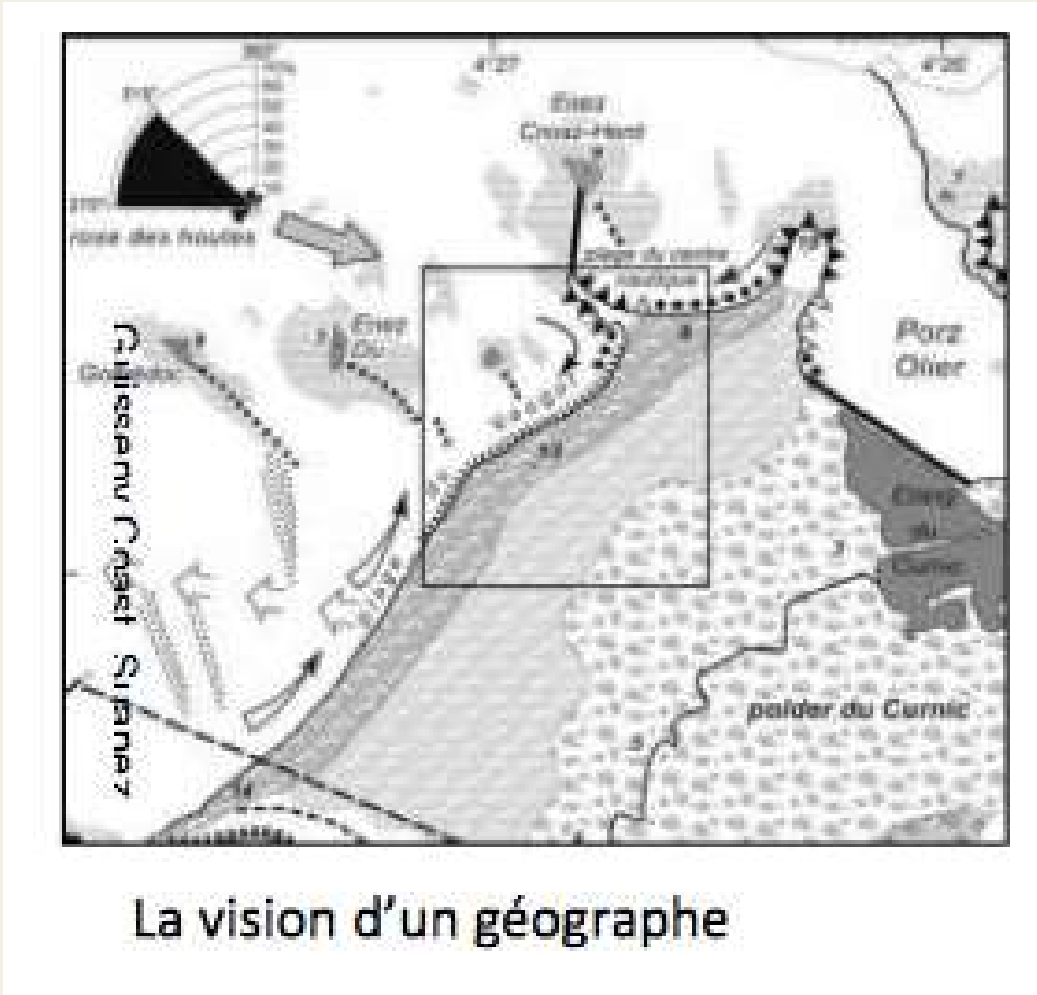
Mouguerre, Lahonce, Urt, Urcuit : submersion-inondation



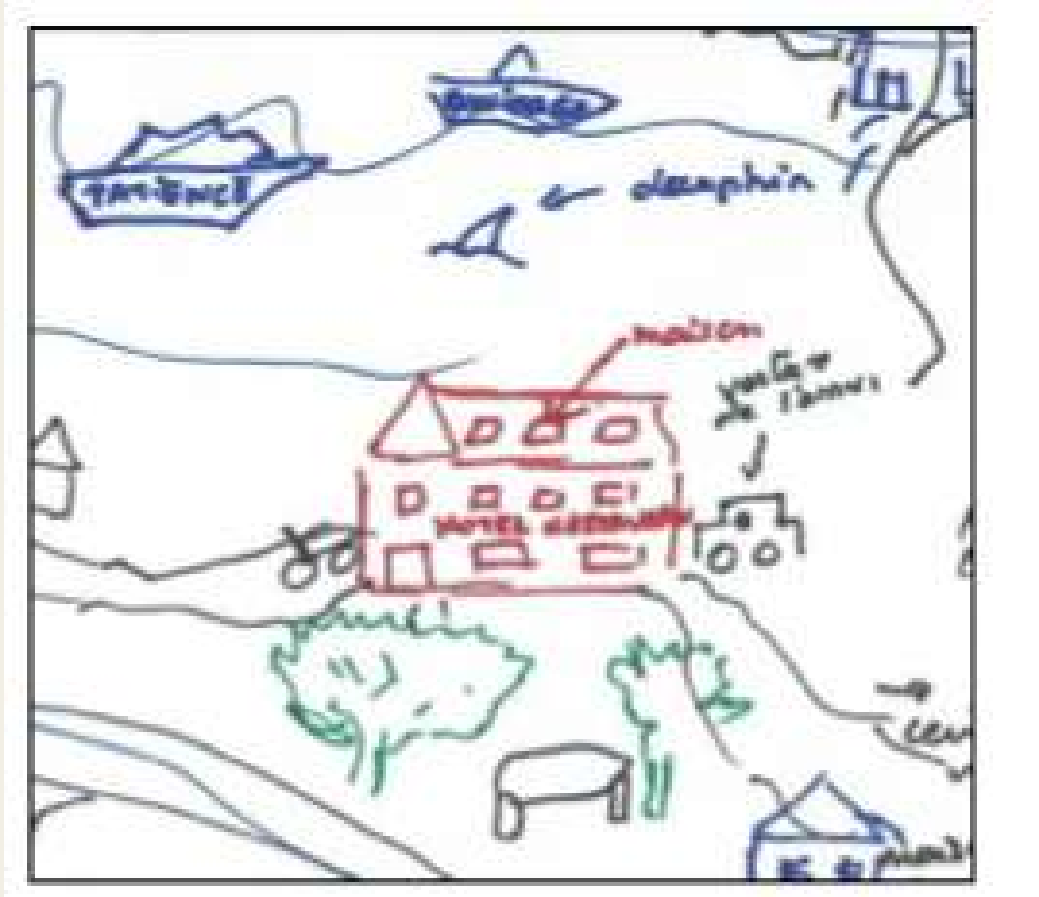
Perceptions et représentations des risques littoraux



Perceptions et représentations des risques littoraux



La vision d'un géographe



La vision d'un habitant



La vision d'un maire



Source:
 PROJET COCORISCO
<https://www.risques-cotiers.fr/connaitre-les-risques-cotiers/projets/cocorisco/>

ARRISKUA

QUI FAIT QUOI EN CULTURE DU RISQUE ?

- La culture du risque désigne la place occupée par le risque dans les représentations mentales
- Elle repose à la fois sur la mémoire du risque (la transmission de la connaissance collective des catastrophes ou des aléas passés)
- et sur la connaissance du risque (par l'expérience ou par la transmission, l'information, la prévention).



ARRISKUA

QUI FAIT QUOI EN CULTURE DU RISQUE ?

L'adaptation se prépare sur les territoires et au plus proche du citoyen via :

- le Maire
- le PCS
- le DICRIM
- la formation des élus et techniciens
- la réduction des vulnérabilités
- l'information et la sensibilisation
- ...





ARRISKUA

EXEMPLE SUR HENDAYE

Nous proposons sur les 30 mois du projet Arriskua version 4 :

- 4x ½ journée de formation RCS théorique/pratique y compris la participation à une exercice de PCS
- 4x ½ journée d'interventions grand public (ateliers terrain, cafés-débats, lecture de paysage, stands, atelier de simulation ...)
- 6x conférence à Asporotsttipi
- IX "risko-party" : une soirée conviviale ouverte à tous pour partager la mémoire du risque (permettra un partage de photos, d'anecdotes, de documents divers sur des phénomènes de la passée sur le territoire ainsi que l'archivage et valorisation de ceux-ci)

ARRISKUA

EXEMPLE SUR HENDAYE

Actions déjà été réalisés sur la commune :

- L'exposition sur les représentations techniques (BRGM) et artistiques (3 artistes) du recul du trait de côte automne 2023, vernissage en présence d'élus et d'habitants du territoire
- Dans le cadre de cette expo des conférences (géologues, techniciens des services CAPB, un spécialiste du bâtiment au sujet des risques)
- Des sorties terrain (Txingudi/Joncaux) - risque de submersion-inondation, des stands d'information sur les risques naturels au café-citoyen Denentzat



ARRISKUA

EXEMPLE SUR HENDAYE

Actions sur la commune en 2024 ou en cours de programmation :

- Formation de salariés et bénévoles des autres CPIE du Pays basque et Landes, un atelier terrain sur les bords de la baie de Txingudi (17 personnes) sur le risque submersion-inondation et "qui fait quoi" en gestion de risque avec intervention de la CAPB
- Soirée de jeux de risque pour des jeunes à CS Denentzat
- Intervention école de Lissardi "Jeu du littoral en danger"
- Café citoyen Denentzat Hendaye Plage le 23 novembre (stand et balade)
- IFFO-RME - Rencontre nationale sur Hendaye le 18 au 21 octobre
- Une soirée de partage de la "mémoire du risque" est en cours d'organisation avec le CS Denentzat pour le 17 janvier 2025, ouverte à tous les hendayais



ARRISKUA

ET AVEC DES LYCÉES ...

- Lycée Maurice Ravel, St jean de Luz : sortie terrain (suivi participatif) et atelier citoyen “qui fait quoi ?” 8 classes de 2^o chaque année
- Lycée Agricole St Christophe GPN, St Pée sur Nivelle : sortie risque et gestion de site chaque année
- Lycée Louis de Foix, Bayonne : résidence art et science
- SNU : visite de la Corniche - risque, responsabilité et adaptation ...



ARRISKUA

“RISKO-PARTY” BASÉ SUR LE CONCEPT DE “HISTO-PARTY”

D’abord c’est une soirée conviviale :

- Intergénérationnel
- Partage
- Passionnés (ou pas !)
- Apport de documents personnels ou anecdotes ou expériences à raconter
- Scan de photos, documents, enregistrement des histoires racontées
- Intégration des données dans le WebSIG de La Rochelle Université (sous condition de format et validation !)



ARRISKUA

“RISKO-PARTY” BASÉ SUR LE CONCEPT DE “HISTO-PARTY”

Saint-Jean-de-Luz/Ciboure : l'histoire de la presqu'île des Récollets continue de s'écrire grâce aux habitants

Lecture 2

Accueil • Pyrénées-Atlantiques • Bayonne



Le recueil informatisé des mémoires de cette Histoparty dédiée aux Récollets était chapeauté par deux universitaires de Charente-Maritime, avec cinq élèves historiens et géographes.
© Crédit photo : Pays d'art et d'histoire de Saint-Jean-de-Luz et Ciboure

Concrètement : une Histoparty c'est quoi ?



ARRISKUA

“RISKO-PARTY” BASÉ SUR LE CONCEPT DE “HISTO-PARTY”

Qui fait quoi :

- Date : 17 janvier 2025
- Lieu : CS Denentzat
- Animation : CPIE Littoral basque (+ participation Denentzat et un.e (?) élu.e)
- Communication/publicité : Mairie d’Hendaye, CPIE, Denentzat
- Participants : Habitants, élus, associations histoire, médiathèque, technicien(s) de mairie
- Accueil : Denentzat - “bistro” des jeunes
- Groupe de travail : Mairie, CPIE, Denentzat, asso(s) histoire (1 ou 2 max par structure)
- Coordination : CPIE



ARRISKUA



hendaye hendaia HENDAYE DÉCOUVERTE MAIRIE & SERVICES HENDAYE PRATIQUE JEUNESSE, CULTURE, SPORT & LOISIRS

Accueil / Mairie & services / Prévention sécurité / Les risques littoraux (PPRL)

Les risques littoraux (PPRL)

Le Plan de Prévention des Risques Littoraux (PPRL) a été approuvé par arrêté préfectoral le 19 octobre 2017.

> Zoomez la carte réglementaire ci-contre en cliquant dessus.

PORTAL OFFICIEL DE LA VILLE DE SAINT-JEAN-DE-LUZ
 SAINT-JEAN-DE-LUZ
 VOTRE MAIRIE VIE QUOTIDIENNE À VOIR / À FAIRE VOS DÉMARCHES TOURISME

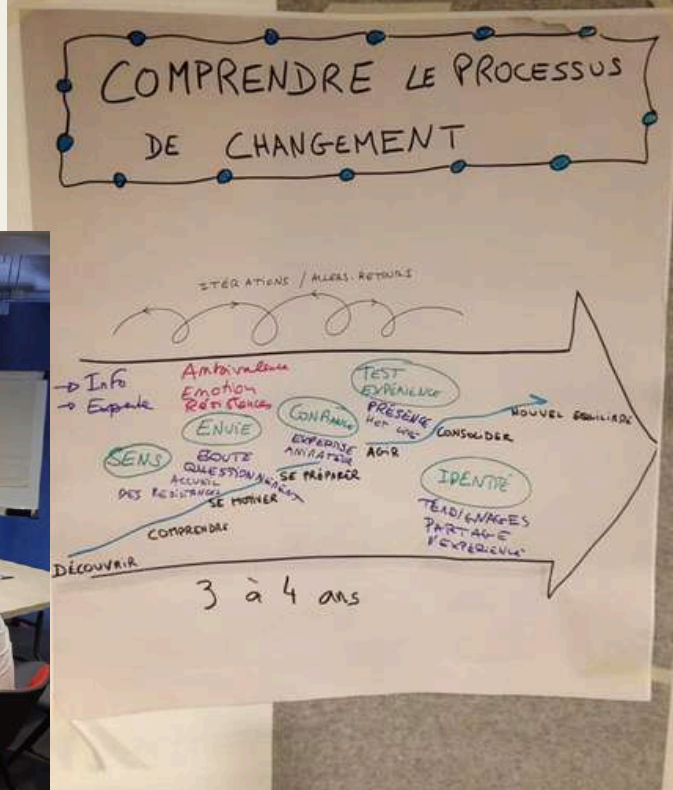
ACCUEIL / VIE QUOTIDIENNE / PRÉVENTION DES RISQUES - PLAN COMMUNAL DE SAUVEGARDE

PRÉVENTION DES RISQUES - PLAN COMMUNAL DE SAUVEGARDE

Soucieuse de protéger les technologies qui sont une stratégie de prévention et de dispositifs d'intervention

DICRIM ET PLAN COMMUNAL DE SAUVEGARDE

> Consultez la rubrique sur les risques



Arriskua, en quelques

chiffres (non-exhaustifs) Le CEREMA propose 6 leviers d'actions pour construire des territoires résilients face aux risques:

△ Penser le territoire dans sa globalité

☐ Encourager l'apprentissage et l'innovation

☀ Favoriser la diversité et la coopération des acteurs

⊙ Affirmer les spécificités territoriales

☐ Réduire les vulnérabilités

☐ Promouvoir la veille et l'anticipation

Les actions du projet Arriskua, 2019 à 2022, exercent sur tous ces leviers:

△ Groupe de conseil du projet composé de 6 profils professionnels différents

☀ 17,5 journées de formation locale proposées par 11 spécialistes (l'Observatoire de la Côte de Nouvelle-Aquitaine, le CEREMA, le Centre Pyrénéen du Risque Majeure, et des praticiens en psycho-sociologie)

△ 116 stagiaires formés venant de 14 structures différentes (collectivités, associations, enseignement national)

☐ 450 lycéens impliqués sur 8 ateliers d'étude des phénomènes (aléas) et 7 interventions en salle de classe sur la culture du risque

△ 2 résidences artistiques croisant les approches scientifiques et créatives, 12 interventions intensives pour 2 classes de lycée, des expositions et éditions de valorisation de ce travail

☐ 250 participants aux 2 débats et 15 conférences, 4549 visiteurs aux expositions

☐ 10 ateliers d'étude des phénomènes (aléas) pour le grand public, 91 participants

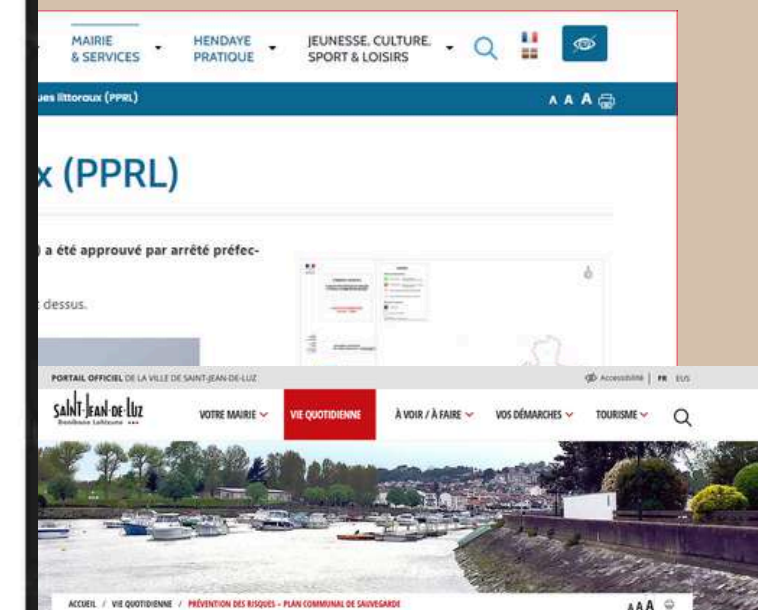
△ Participation aux actions locales de résilience /adaptation au changement climatique: SCOT Pays Basque Seignanx, CEREMA, Acclimaterra, Région Nouvelle Aquitaine, Semaine du Climat

△ 11 réunions avec les élus et techniciens des communes pour mieux cerner leurs besoins, des actions équilibrées sur 9 communes du territoire

△ Sensibilisation indirecte – collecte et mise à disposition de documentation, création d'outils pédagogiques, page Facebook, articles de presse (écrite et audio-visuelle), création de vidéo

△ Coordination avec la Communauté d'Agglomération Pays basque dans le cadre de sa stratégie de gestion des risques littoraux et le Conservatoire du Littoral; valorisation de leurs ressources par des expositions et animations

△ Implication des structures civiles du territoire: Maison de l'économie sociale et solidaire Biarritz, Surf rider Foundation Biarritz, Centre social Denenzat Hendaye, Water Sport Center/Décathlon Hendaye, association la Pagaie Sauvage, l'Université du Pays Basque et Pays de l'Adour, le Village des Sciences Hendaye, le parc écologique d'Izadia Anglet



PRÉVENTION DES RISQUES - PLAN COMMUNAL DE SAUVEGARDE

Soucieuse de protéger les technologies qui font partie de sa stratégie de prévention des risques, la ville de Saint-Jean-de-Luz a mis en place des dispositifs d'intervention.



Merci pour votre
attention
Mila esker zuen
arretagatik



larretxea.cpie-littoral-basque.eu/projets/arriskua

facebook.com/pg/arriskua/posts/

Larretxea, Centre de Ressources du Territoire
Transfrontalier du CPIE Littoral Basque
abrockbank@hendaye.com

