



PRÉFET DE LA RÉGION NOUVELLE-AQUITAINE

Liberté

Égalité

Fraternité

**Direction régionale de l'Environnement,
de l'Aménagement et du Logement
Nouvelle-Aquitaine**

Journées Techniques Risques et Territoires

Culture du risque

*Dépasser les obligations réglementaires : les initiatives
de l'État au niveau régional*

Agnès CHEVALIER – Catherine ALLAIN

Une stratégie régionale de culture du risque pour des actions adaptées

Co-construction d'une stratégie régionale

Objectif : réfléchir à comment développer et renforcer la culture du risque dans les territoires de Nouvelle-Aquitaine

Des ateliers dynamiques au cœur de la démarche

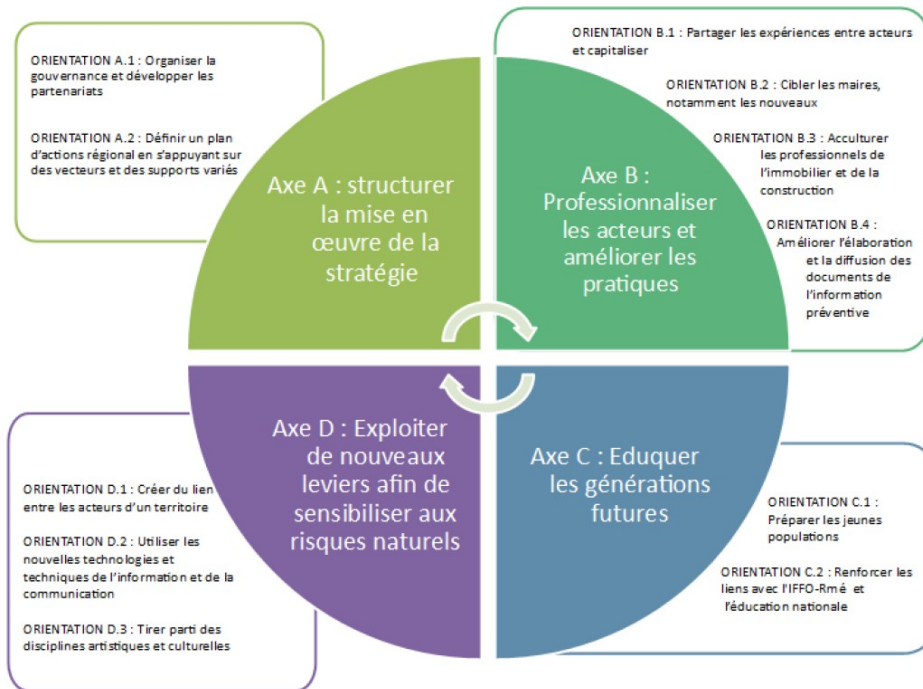
- Atelier 1 : vers un cadre stratégique
- Atelier 2 : vers un plan d'actions

Des participants d'horizons divers et motivés

- DDT(m), préfecture et DREAL, accompagnés par le CEREMA



Une stratégie régionale déclinée en 4 axes



Accompagnée d'actions prioritaires

4.2 - Les actions prioritaires

Les 22 actions jugées prioritaires pour la région, ont bénéficié de réflexions quant à leur possible mise en œuvre. Les hypothèses déclinées ci-après ne constituent pas une obligation de méthode mais sont bien le reflet des idées émises par les participants présents à l'atelier.

Actions Prioritaires	Orientation	Moyens possibles pour la mise en œuvre	Commentaires
Identifier un ensemble d'acteurs à contacter en lien avec la culture du territoire afin de mettre en place une gouvernance autour de certaines actions	A.1	<ul style="list-style-type: none"> Pilotage par la DREAL d'un groupe de travail interministériel afin de se faire remonter les acteurs Mettre en place un réseau en regroupant les acteurs de projets et experts autour du risque à l'échelle départementale Cibler un pourcentage des acteurs pour la diffusion d'informations Identifier les personnes ressources, au sein des préfectures et de la presse locale, afin de faciliter le travail de communication sur les sites Faire une sélection au gré des sites de publier des informations sur internet et les réseaux sociaux Faire une sélection au gré des sites de publier des informations sur internet et les réseaux sociaux 	<ul style="list-style-type: none"> Solliciter large et tous types de réseaux Inclure au recueil d'infos, au accompagnement S'appuyer sur la « BAIE » espace dédié au département qui permet d'échanger sur certains sujets : par exemple pour le cas de l'évacuation, les outils pour l'information en salle S'appuyer sur des associations telles que les CRP.
Monter un plan d'actions avec l'ORINA		<ul style="list-style-type: none"> Proposer que l'ORINA soit un partenaire privilégié et prenne en charge plusieurs des actions identifiées dans le stratégie régionale de culture du risque (notamment pour la diffusion/information) Pilotage par la DREAL d'un groupe de travail (DOT, préfecture, autre, état-major de zone, etc.) Élargir le Copil de l'ORINA Valider auprès de ces acteurs les actions existantes, projets Créer un support pour expliquer l'interaction entre tous les documents (PPR, PPR, etc.) à niveau régional 	<ul style="list-style-type: none"> Se constituer pour les actions à réaliser (le cas échéant par commune)
Travailler avec les porteurs de projets collectifs, PAPI, associations... sur l'élaboration d'actions de culture du risque dans les projets		<ul style="list-style-type: none"> « forums » « ateliers » « aménagement afin de travailler des principes d'aménagement et des modes constructifs alternatifs en zone à risque » 	<ul style="list-style-type: none"> « information acquiescer (locataire) à un « elle devrait être donnée avec la signature de » « information sur le diagnostic de performance énergétique par exemple » « annonces immobilières. Le site ancien, mais, comme les terrains sur les diversif être concernés par cette disposition » « Créer une exposition thématique, thématique radon... » « Créer un stand sur les résidences géologiques » « Tenir un stand lors du salon de l'habitat afin d'affiner les services de l'État comme un atelier autour de la maîtrise de la construction des DOT pour avoir des contacts » « Passer par les services logement, construction des DOT pour avoir des contacts »

Stratégie régionale de culture du risque en Nouvelle-Aquitaine

N°16

Version 4 du Novembre 2020

N°16

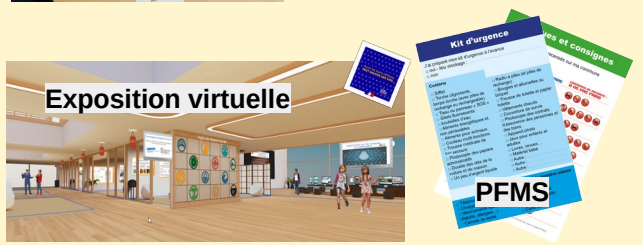
Version 4 du Novembre 2020

Les initiatives de la DREAL NA

Version vidéo

Des actions grand public sortant des obligations réglementaires, en ayant toujours comme objectif la culture du risque

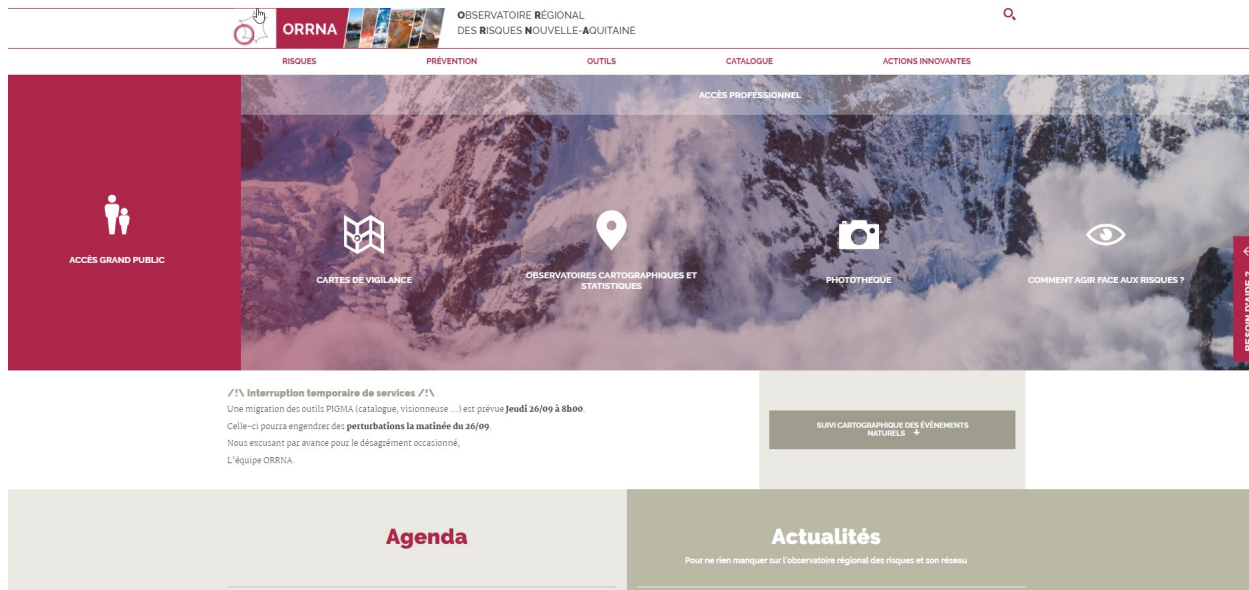
Grand public



Collectivités territoriales



Observatoire Régional des Risques en Nouvelle-Aquitaine (ORRNA)



ORRNA OBSERVATOIRE RÉGIONAL DES RISQUES NOUVELLE-AQUITAINE

RISQUES PRÉVENTION OUTILS CATALOGUE ACTIONS INNOVANTES

ACCÈS GRAND PUBLIC

CARTES DE VIGILANCE OBSERVATOIRES CARTOGRAPHIQUES ET STATISTIQUES PHOTOTHÈQUE COMMENT AGIR FACE AUX RISQUES ?

BESOIN D'AIDE ?

/!\ Interruption temporaire de services /!\
 Une migration des outils PIGMA (catalogue, visionneuse ...) est prévue **Jedi 26/09 à 8h00**.
 Celle-ci pourra engendrer des **perturbations la matinée du 26/09**.
 Nous excusant par avance pour le désagrément occasionné,
 L'équipe ORRNA.

SUIVI CARTOGRAPHIQUE DES ÉVÉNEMENTS NATURELS

Agenda

Actualités
 Pour ne rien manquer sur l'observatoire régional des risques et son réseau



Observatoire Régional des Risques en Nouvelle-Aquitaine (ORRNA)

Des actions innovantes valorisées dans l'observatoire



ACTIONS INNOVANTES DES TERRITOIRES

Cet espace a vocation à capitaliser et à faire connaître en particulier les actions innovantes des territoires de Nouvelle-Aquitaine en matière de réduction de la vulnérabilité et de la culture du risque.

