

Culture du risque : quelle stratégie durable pour sensibiliser les citoyens d'un territoire

Jeudi 10 octobre 2024 – Bordeaux

Mettre en œuvre sa stratégie locale grâce à des outils facilitateurs :

Le PAPI de la Garonne girondine...

... ou comment vivre avec les inondations



Vidéo de présentation du PAPI Garonne girondine

Le Programme d'Études Préalables au PAPI

Les objectifs de la mise en œuvre du PEP :

- Mener des actions de sensibilisation, de gestion de crise, d'amélioration de la connaissance, d'adaptation du bâti...
- Mener les études nécessaires à la réalisation de protections contre l'aléa dans le cadre du futur PAPI ;
- Assurer la concertation avec les parties prenantes et la consultation du public ;
- Constituer le dossier de PAPI soumis à la labellisation ;



La Garonne girondine

Les crues historiques

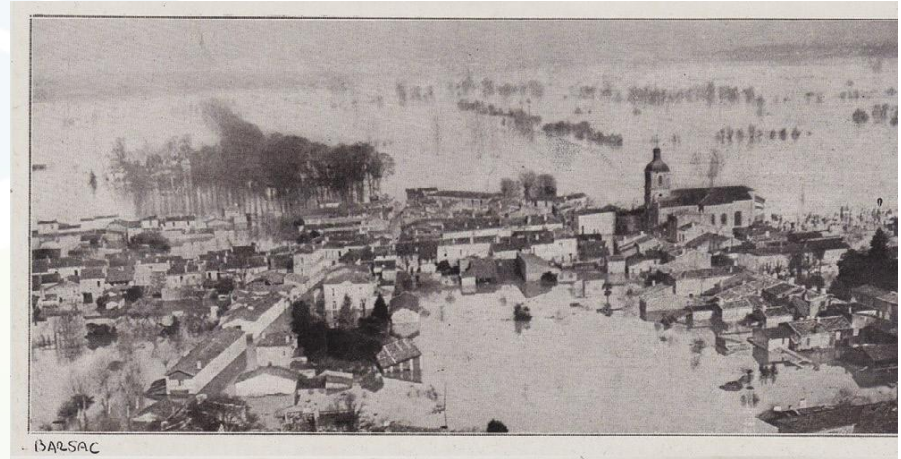
7 avril 1770 : plus forte crue connue.

Mars 1930 : crue la plus importante depuis au moins 150 ans (Q80).

Décembre 1981 : Période de retour estimée comprise entre 20 et 30 ans.

Décembre 2019 : Hauteur d'eau de 9m au pont du Rouergue à la Réole, débit de 4000m³/s.

Février 2021 : Période de retour estimée comprise entre 20 et 30 ans (9,71m à la Réole, 11,68m à Langon, 8,25m à Cadillac)



Rappel des obligations réglementaires

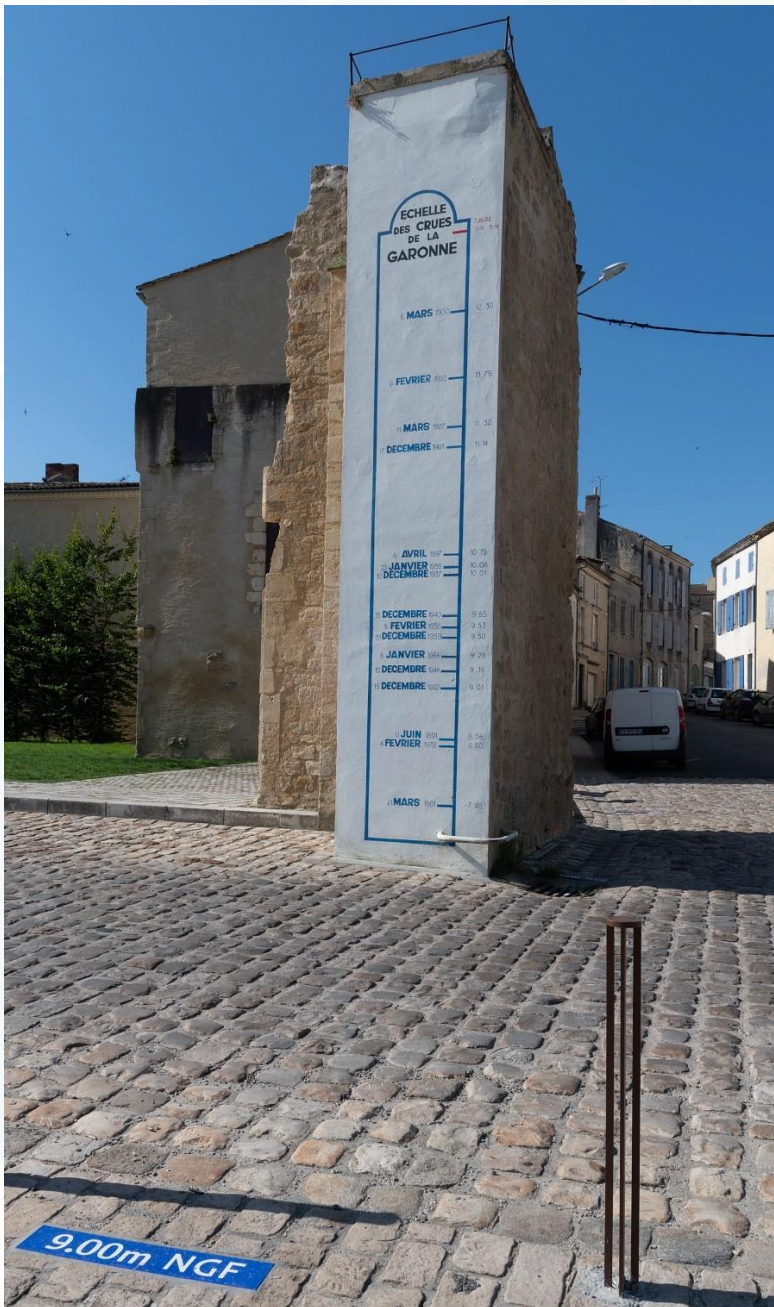
« Les citoyens ont un **droit à l'information** sur les risques majeurs auxquels ils sont soumis dans certaines zones du territoire et sur les mesures de sauvegarde qui les concernent. Ce droit s'applique aux risques technologiques et aux risques naturels prévisibles. »

Extrait de l'article L.125-2 du code de l'environnement

Traduction du droit à l'information

- ▶ **Mettre en place un DICRIM et un PCS** dans toutes les communes concernées par un PPRN
- ▶ **Organiser des réunions publiques**, au minimum biennuelles, visant à éclairer les habitants sur la nature des risques, les dispositions prises pour réduire le risque et les mesures à prendre en cas d'alerte
- ▶ **Afficher les consignes de sécurité** présentes dans le DICRIM (pour les ERP (capacité > 50 personnes), les immeubles abritant des activités industrielles, agricoles ou commerciale (>50 employés), les terrains de campings ou encore les immeubles abritant plus de 15 logements.

Valoriser la mémoire des inondations



Certains risques doivent être spécifiquement signalés par des repères, comme les **repères de crue historique** pour le risque inondation (article L563-3 du code de l'environnement). Ces repères doivent être « répartis sur l'ensemble du territoire de la commune exposé aux crues et sont visibles depuis la voie publique.

Leur implantation s'effectue prioritairement dans **les espaces publics**, et notamment aux principaux points d'accès des édifices publics fréquentés par la population. » (décret n°2005-233 du 14 mars 2005)

Sensibiliser et informer la population aux risques d'inondation

► Les actions de sensibilisation du PAPI

- Vidéo de présentation du PAPI
- Valoriser la mémoire des inondations :
 - Inventaire et mise en place de repères de crues (SMEAG)
 - Recueillir et valoriser la mémoire sur les inondations => exposition « Mémoire de crues » (EPCI)
 - Mise en place de panneaux d'information sur les digues et les inondations
- Actions de sensibilisation au collège (CD33)
- Mise à jour des informations sur les sites internet du SMEAG et des EPCI
- Création d'une plateforme d'échange et de travail
- Concertation de la population sur le futur PAPI

► Les actions communales

La vidéo : Vivre à Barie

Vivre à Barie = vivre avec la Garonne



M. PAGOT, Maire de Barie

Marquer et faire vivre la mémoire de inondations

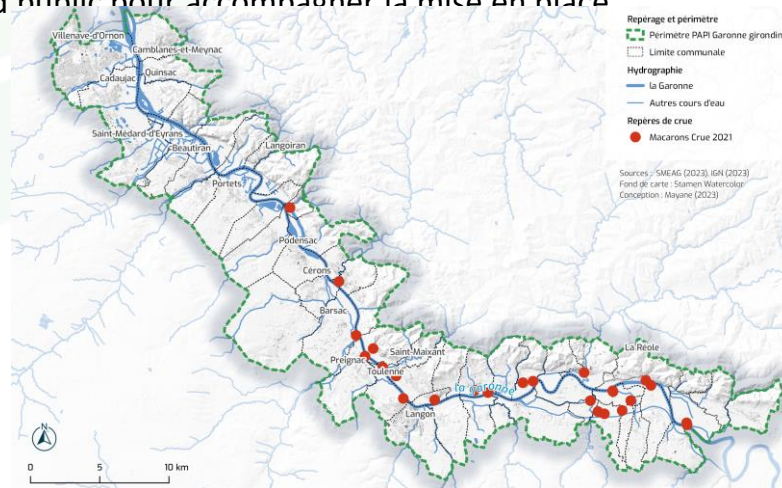
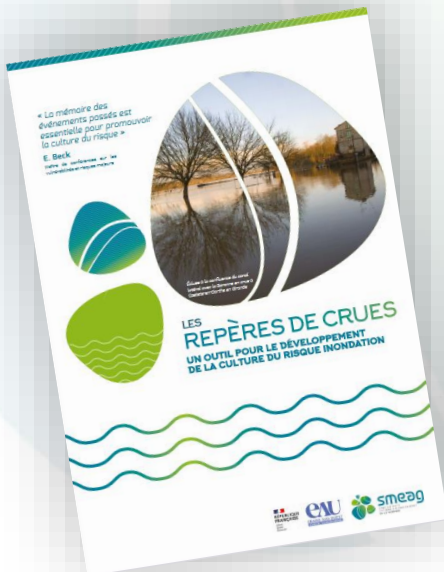
Fabrication de 25 nouveaux repères de crue sur le territoire



Repères de crue - SMEAG

- ▶ Travail de recensement des repères de crues existant : diagnostic des repères existants, identification de sites propices à l'installation de nouveaux repères.
- ▶ 25 nouveaux repères de crue (ou cabochons) normalisés ont été fabriqués et distribués aux communes pour marquer la crue de février 2021.
- ▶

1 plaquette grand public pour accompagner la mise en place



Recueillir et valoriser la mémoire des inondations

- ▶ Collecte de photographies (330), articles de presse (150), documents (110) et témoignages (6) sur les crues historiques



SUD-OUEST
5 heures du matin
GRAND QUOTIDIEN REPUBLICAIN REGIONAL d'Information

Depuis La Réole la Neuve n'est franchissable qu'à Bordeaux

AMPLEUR ALARMANTE DES INONDATIONS dans la vallée de la Garonne

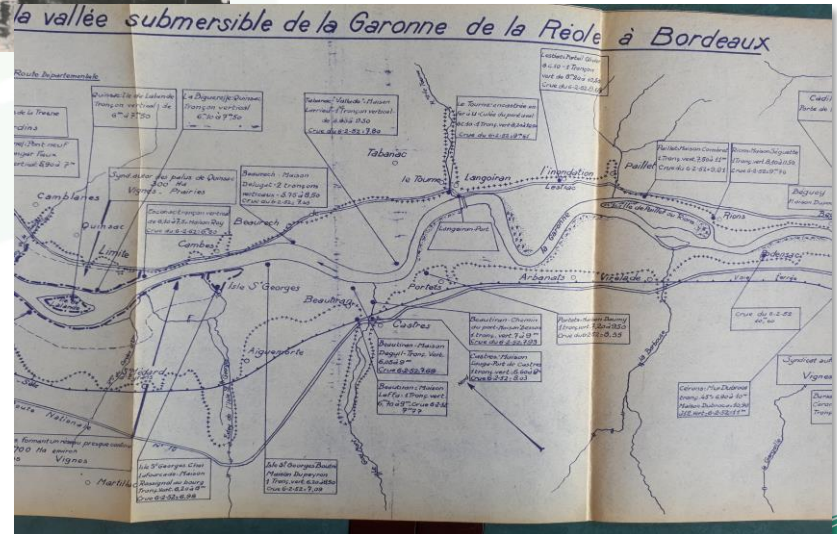
Prévisions inquiétantes pour demain en Gironde où de nouvelles fermes ont dû être évacuées

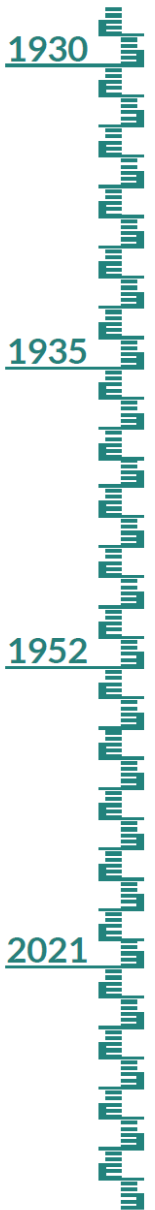
Deux hélicoptères sont envoyés à Marmande pour secourir des familles en danger

COMPTEZ VOS GOUTTES
39 - Château MAZEYRES
Premier ex POMEROL

Un cycliste se noie à Gironde

EN PAGE 2
La présentation de châteaux
Le bon que vous découvrirez
La lutte aux lilles de M. Né
Ille dans, espantai,
de mouvement, relatif





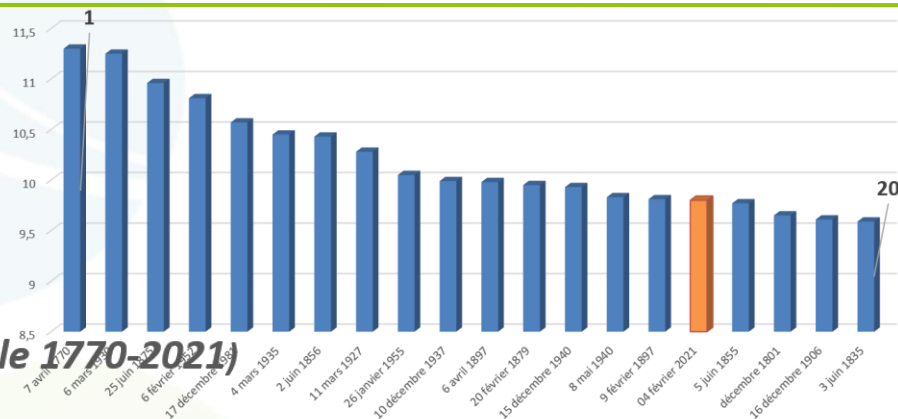
Crue 1935 – Boulangerie des Halles, Cadillac.

Source : MDC (Mémoires de Cadillac)

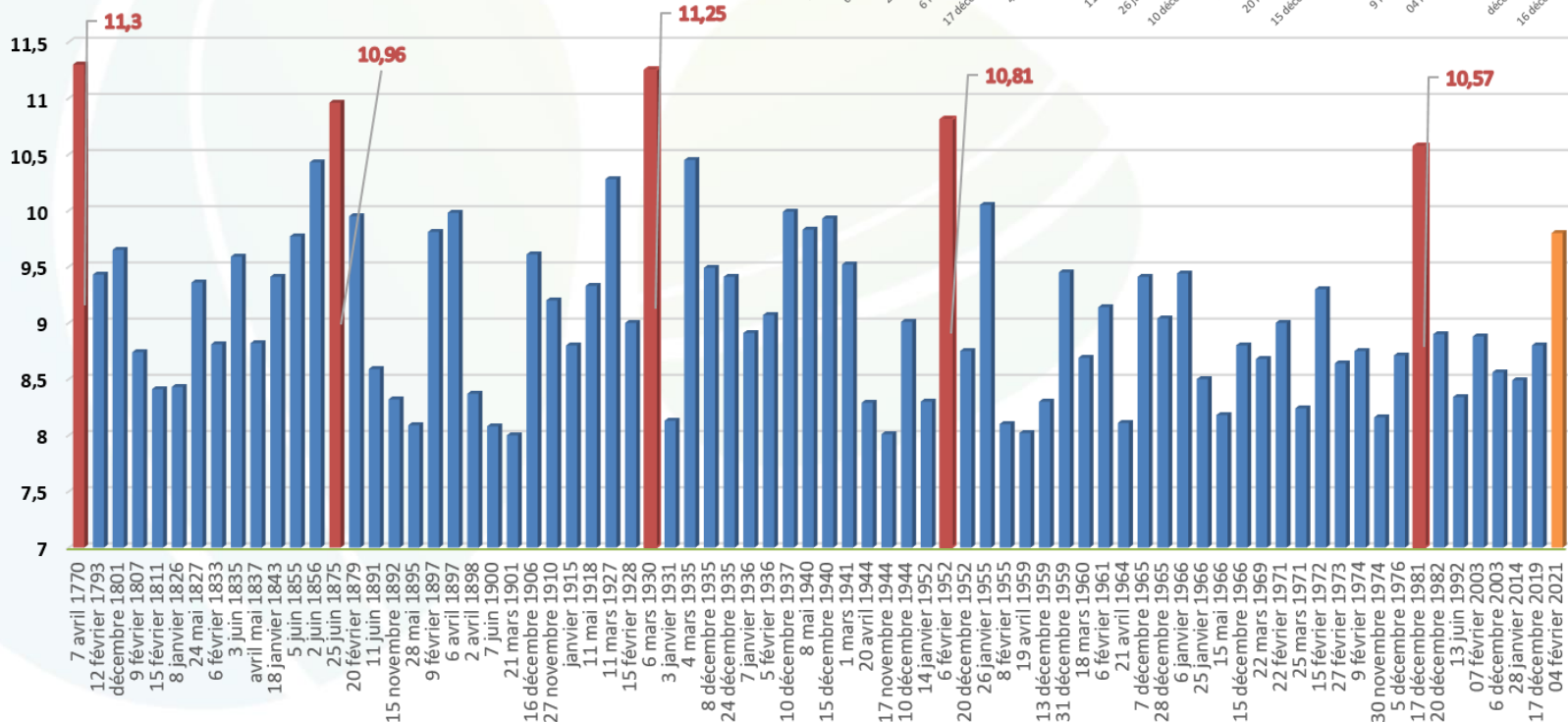
Recueillir et valoriser la mémoire des inondations

Crues classées de la Garonne (La Réole 1770-2021) TOP 20

► Valorisation de la connaissance du fleuve



Crues historiques de la Garonne (La Réole 1770-2021)



Recueillir et valoriser la mémoire des inondations

- ▶ Valorisation des données historiques par les EPCI et le PAPI
- ▶ Réalisation d'une exposition de 20 photos sur la CdC Convergence Garonne.
- ▶ L'exposition se veut itinérante sur le territoire et partagée par le plus grand nombre.



Sensibiliser et informer la population aux risques d'inondation

► Constat

- Peu ou pas de possibilité de protection pour des évènements même de faible occurrence
- Se protéger, s'organiser et vivre avec les inondations
- Nécessité de valoriser la mémoire des inondations
 - mise en place de repères de crues (communes)
 - Recueillir et valoriser la mémoire sur les inondations => exposition « Mémoire de crues » (EPCI)
 - Mise en place de panneaux d'information sur les digues et les inondations
- Développer les actions de sensibilisation du public
- Mise à jour des informations sur les inondations sur les sites internet du SMEAG, des EPCI et des communes
- Concertation de la population sur le futur PAPI et au cours de sa mise en œuvre

► Les actions à venir (EPCI ou PAPI)

- Nouvelles vidéos d'information à l'échelle intercommunale ou PAPI
- Valorisation des données sur les inondations
- Kakémonos, affiches, panneaux
- Réunions d'information publiques
- Informations sur les mesures de réduction de la vulnérabilité

LE PAPI Garonne girondine

Sensibiliser et informer la population aux risques d'inondation

Liens vers les documents :

- Site du SMEAG : <https://www.smeag.fr/papi-garonne-girondine.html>
- Vidéo du PAPI : [Le PAPI Garonne girondine](#)
- Vidéo de Barie : [Vivre à Barie](#)
- Plaquettes repères de crues : [Plaquettes repères de crues](#)
- Fiches techniques thématiques : [Fiches Techniques thématiques](#)
- Lettre info#1 : [LETTRE INFO PEP#1](#)
- Lettre info#2 : [Lettre info PEP#2](#)

Contact

Claire KERVIEL,
Chargée de mission "planification crues - inondations"
Responsable [PEP - PAPI Garonne girondine](#)
Port. 07 75 10 34 91 (standard : 05 62 72 76 00)
claire.kerviel@smeag.fr

Syndicat Mixte d'Études et d'Aménagement de la Garonne (SMEAG)
61 rue Pierre Cazeneuve - 31200 TOULOUSE

Twitter : [@SMEAGaronne](#) - Découvrez le [feuilleton Garonne sur Youtube](#)
<http://smeag.fr> | <http://lagaronne.com> | <https://www.observatoire-garonne.fr/> | www.sage-garonne.fr |