



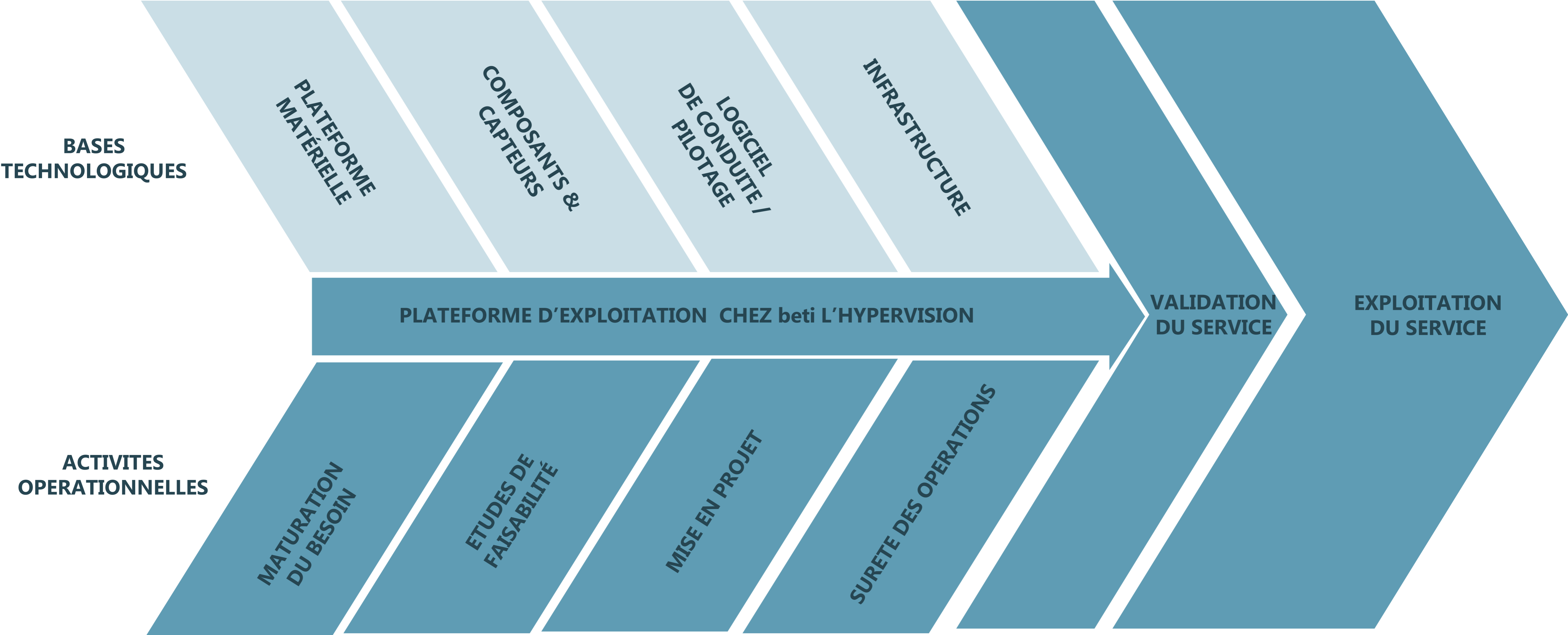
Déploiement et relations avec les territoires

Témoignage d'un opérateur

LA TECHNOLOGIE DE CONDUITE AUTOMATISÉE NE FAIT PAS **UN SERVICE**



L'OPÉRATEUR DANS LA CHAÎNE DE VALEUR DE LA MOBILITÉ AUTOMATISÉE



AVEC LES TERRITOIRES, UNE **RELATION** A CONSTRUIRE CÔTÉ ÉLUS !

3 PERCEPTIONS

DIFFÉRENTES

de l'utilité du véhicule autonome

64%



LES INTÉRESSÉS

la mobilité autonome constitue un service de mobilité pertinent pour leur territoire

LES DUBITATIFS

La mobilité autonome peut répondre à des besoins précis, mais pas pour le grand public

26%



10%



LES RÉFRACTAIRES

La mobilité autonome est un démonstrateur technologique inutile, voire néfaste.

**VÉHICULE
AUTONOME**
— COMMUNAUTÉ D'INTÉRÊT —
MOVIN'ON

MÉTHODOLOGIE

Échantillon de 1090 élus locaux constitué de deux sous-échantillons représentatifs des exécutifs et des conseillers locaux français

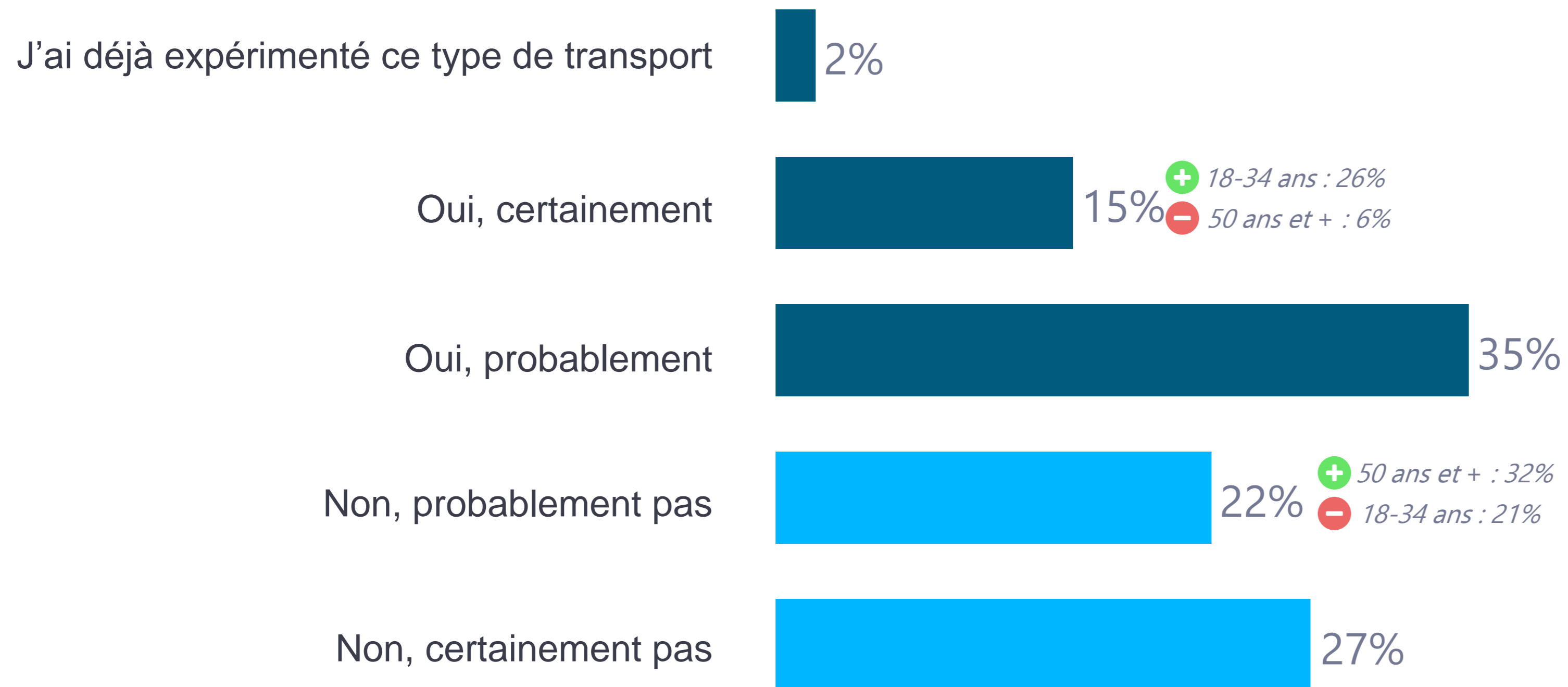
Représentativité assurée par la méthode des quotas sur des critères relatifs au rôle de l'élu, à ses caractéristiques personnelles et à son territoire

Un partenariat avec l'Association des Maires Ruraux de France (AMRF) et une passation du questionnaire entre le 23 juillet et le 23 octobre 2021 par mailing et relances téléphoniques

POWERED BY
conseil & recherche

ET USAGERS...

Plus d'un français sur 2 serait prêt à utiliser une navette électrique automatisée



52%

Prêts à utiliser une navette électrique automatisée, dont 2% ont déjà expérimenté



Un **enthousiasme** particulièrement élevé chez les jeunes: 26% des **18-44 ans** utiliseraient très certainement une navette versus 6% chez les 50 ans et plus

Base : 1010 individus - Question posée à tous

Q1 - De nouvelles solutions de transport commencent à apparaître en France et ailleurs dans le monde. Seriez-vous prêt(e) à utiliser les nouveaux modes de transport suivants, ne serait qu'occasionnellement, pour vos déplacements personnels ou professionnels ?



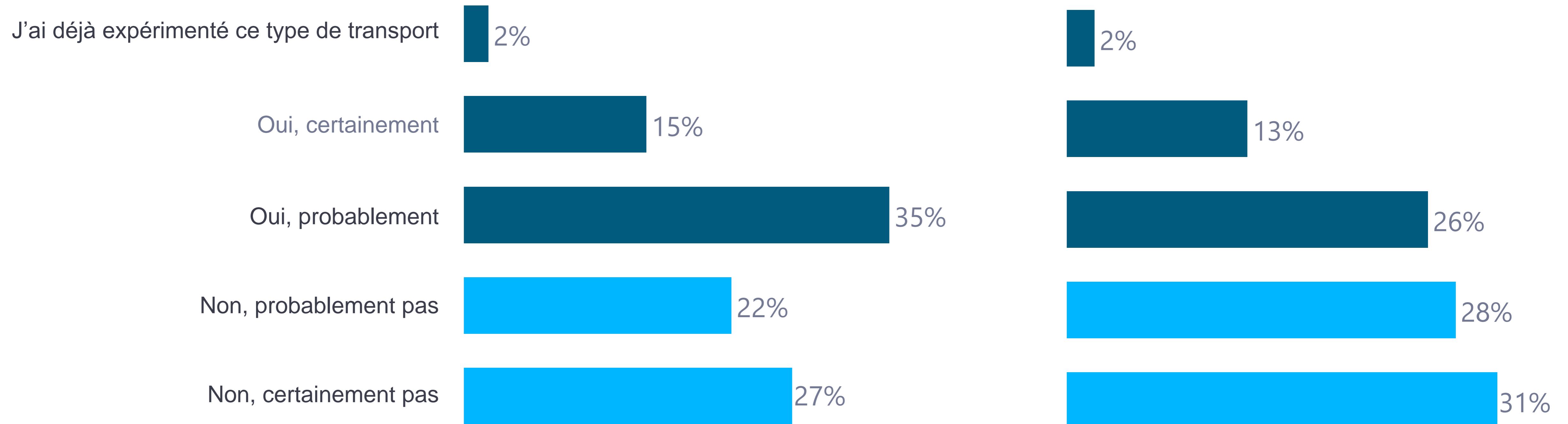
significativement **supérieur** / **inférieur** à 90% vs la population totale

ET USAGERS...

C'est plus que pour le Robotaxi

52% Navette automatisée

41% Robotaxi

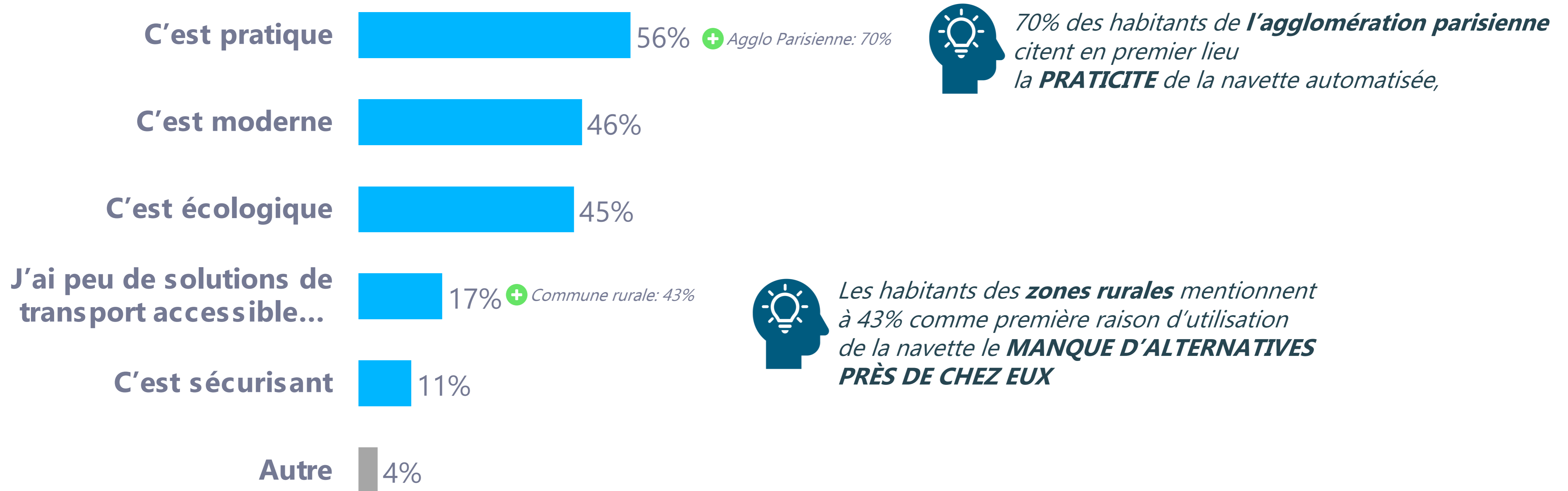


Base : 1010 individus - Question posée à tous

Q1 - De nouvelles solutions de transport commencent à apparaître en France et ailleurs dans le monde. Seriez-vous prêt(e) à utiliser les nouveaux modes de transport suivants, ne serait qu'occasionnellement, pour vos déplacements personnels ou professionnels ?

ET USAGERS...

**La navette électrique automatisée: un mode de transport pratique, moderne et écologique!
Et qui viendrait répondre au manque d'alternatives en zone rurale**



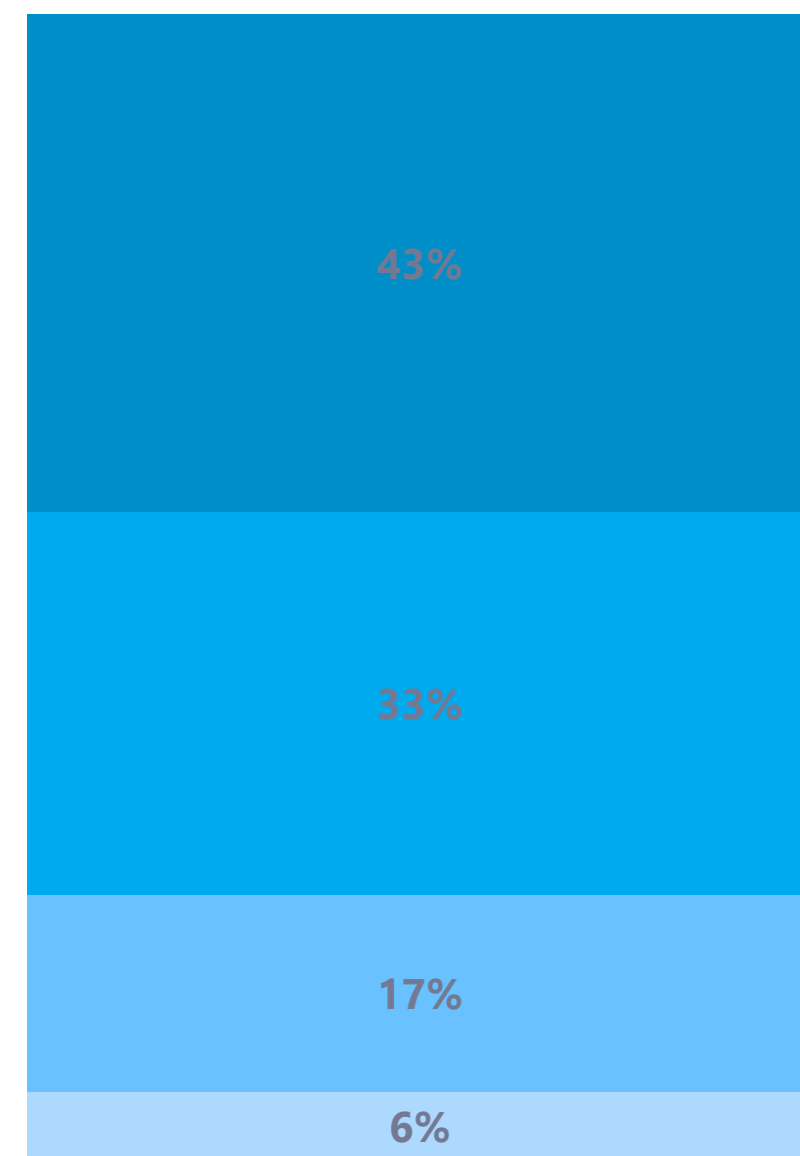
Base : 516 individus - Question posée à tous
Q2 - Pour quelles raisons utiliseriez-vous une navette électrique SANS CHAUFFEUR? Plusieurs réponses possibles

+ - / significativement supérieur / inférieur à 90% vs la population totale

ET USAGERS...

Une prime à la fabrication française / exploitation de la navette automatisée par une entreprise française

Est-ce important pour vous que cette navette soit fabriquée en France?

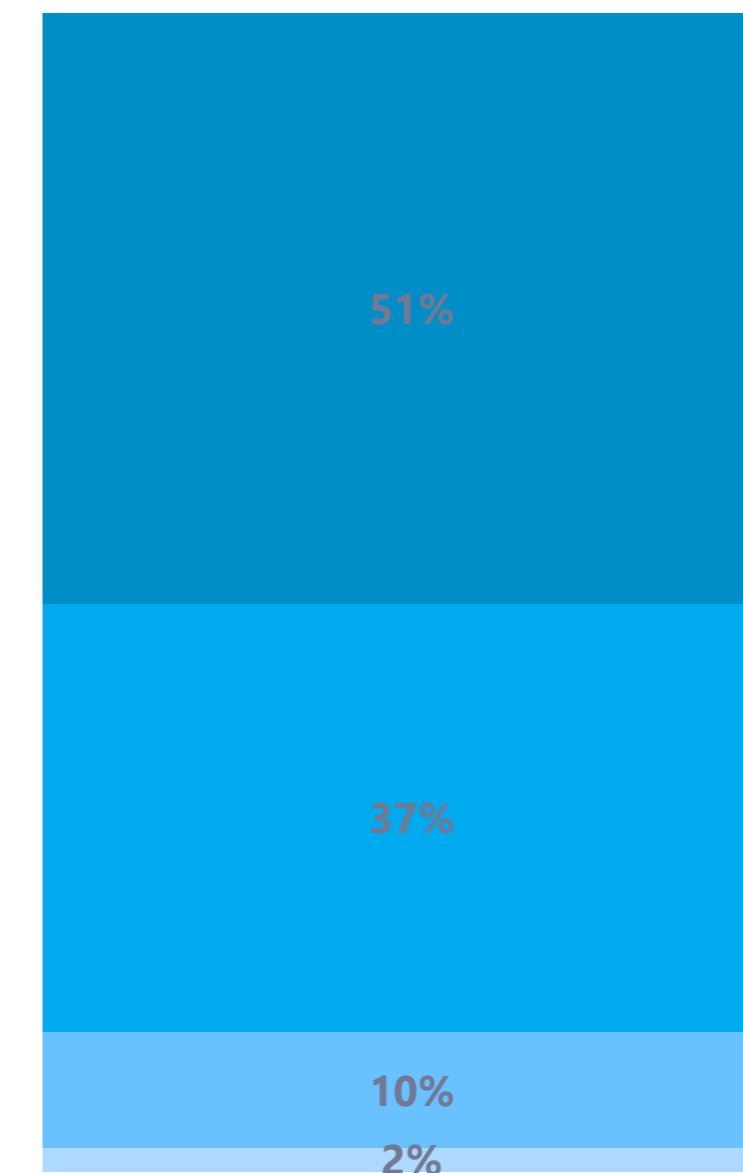


76%

Des Français intéressés par la navette automatisée déclarent qu'il est important pour eux que la navette soit fabriquée en France.

■ Très important ■ Assez important
■ Peu important ■ Pas du tout important

Est-ce important pour vous que cet opérateur de transport soit une entreprise française ?



88%

Des français intéressés par la navette automatisée plébiscitent une navette française opérée par une entreprise française

■ Très important ■ Assez important ■ Peu important ■ Pas du tout important

Base : 516 individus - Question posée à tous
Q3 - Est-ce important pour vous que cette navette soit fabriquée en France ? Q5 - Parlons de l'opérateur de transport, il s'agit de l'entreprise qui exploite la navette, qui organise sa mise à disposition des usagers. Est-ce important pour vous que cet opérateur de transport soit une entreprise française ?

ET USAGERS...

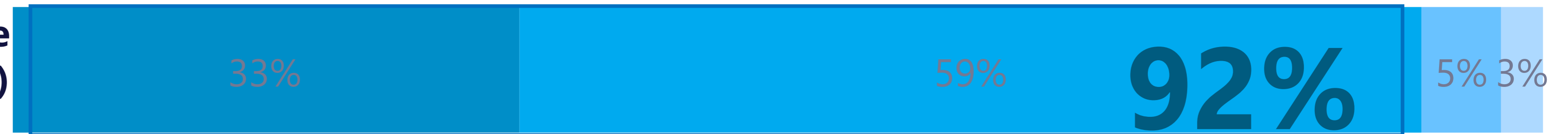
Cependant, la fabrication à l'étranger n'est pas un réel frein à l'usage

Seriez-vous prêt(e) à utiliser une navette automatisée ...

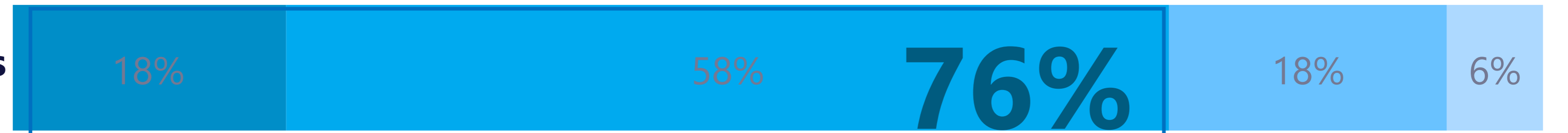
■ Oui, certainement

■ Oui, probablement

Fabriquée en Europe
(mais pas en France)



Fabriquée aux Etats-Unis



+ 18-49 ans : 26%
- 50 ans et + : 9%

Fabriquée en Chine



+ 18-34 ans : 22%
- 50 ans et + : 6%

Fabriquée à l'étranger mais
exploitée par une entreprise
française



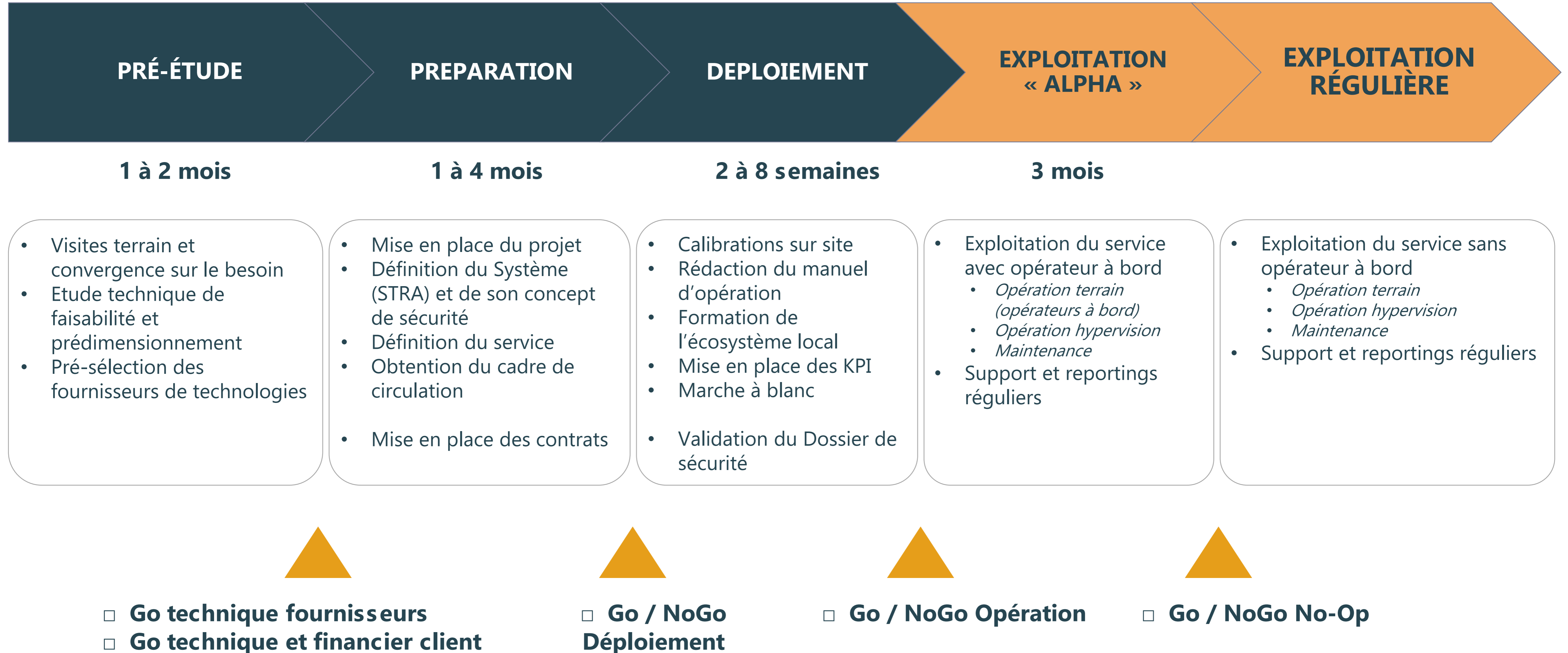
+ Agglomération parisienne: 43%

Base : 516 individus - Question posée à tous
Q4 - Seriez-vous prêt(e) à utiliser une navette :



/ significativement supérieur / inférieur à 90% vs la population totale

UNE OPÉRATION, DU TEMPS POUR APPRENDRE ENSEMBLE...



CE QUE VOUS ÊTES EN DROIT D'ATTENDRE

USAGES

Les éléments de volumétrie autour des usages sont clefs pour valider l'adéquation entre l'offre et la demande



DISPONIBILITÉ

De technologies innovantes à services robustes, l'indicateur de la disponibilité doit être le plus élevé (Tx actuel 92%)



INCIDENTS

Les rapports d'incidents et leurs degrés doivent illustrer la sûreté globale du système



SATISFACTION

Le service si il est utilisé doit générer de la satisfaction auprès des utilisateurs et cette dernière doit faire l'objet de mesures



ÉVOLUTIVITÉ

C'est un cadre collaboratif qui permet de mesurer la maturité à venir et de calibrer son amélioration continue



LA QUESTION QUI FÂCHE ?

Avant l'opération
du service de mobilité
« build »

Pendant l'opération du service de mobilité
« run »



Service de mise à disposition du Système Technique (Véhicule & Hypervision)

- **€ (capex) ou €/véh./mois (opex)** : véhicule (*investissement ou location incluse*)
- **€/véh./mois** : support et maintenance véhicule, support et maintenance hypervision, assurances, licences logiciel de conduite et logiciel d'hypervision ...



Service de Préparation
€ (capex)



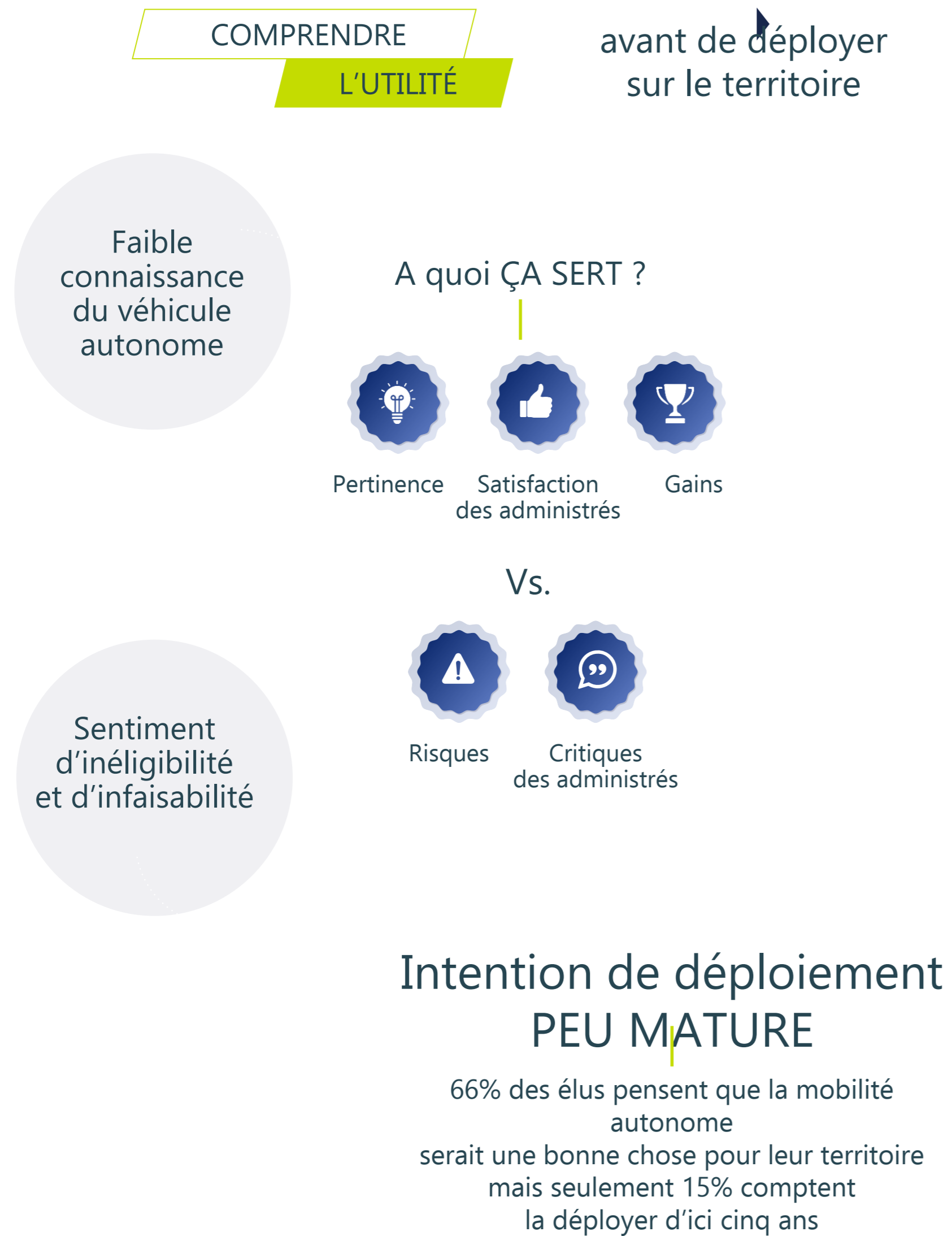
Service de Déploiement
€ (capex)



Service d'opération du système

Prestations qui peuvent être suspendues temporairement en l'absence de flux : base en OPEX
€/véh./mois : chef de projet, opérateur d'hypervision

UN OUTIL BIEN COMMUN POUR POURSUIVRE...



Indice de préparation du territoire
Lancement public SMCL 2024





MERCI

Benjamin Beudet

CEO

+33 6 76 92 37 07

Pierre Chehwan

STRATEGIC-ALLIANCE AND INSTITUTIONAL RELATIONSHIP

+33 6 89 48 46 27