



Accompagner les collectivités dans la prise en compte du confort d'été : L'exemple de l'école de Lembras

7 NOVEMBRE 2024

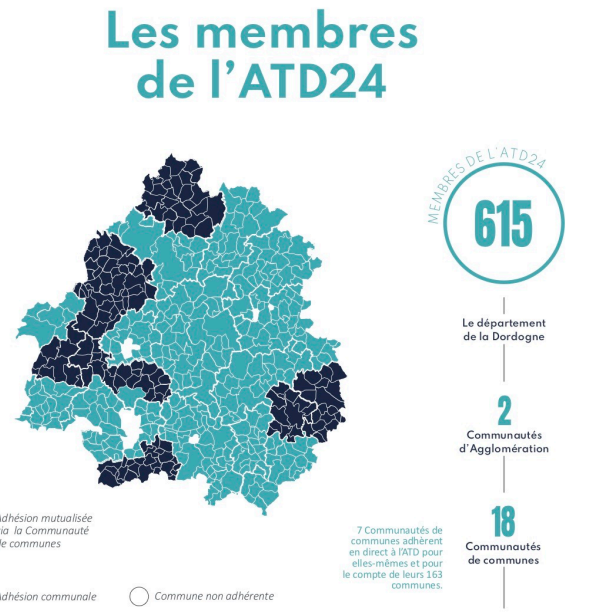
Agence technique départementale de la Dordogne

L'Agence Technique Départementale
a pour vocation d'assister les élus et d'aider les collectivités en mettant à leur disposition des outils sur mesure afin d'optimiser la gestion et le développement de leur territoire

Créée en 1983
par le Conseil général de la Dordogne et l'Union des Maires conformément à la loi du 2 mars 1982, C'est un établissement public administratif fonctionnant sur le principe d'une adhésion librement consentie

Véritable outil de mutualisation
des savoir faire et des expertises, elle exprime la solidarité départementale voulue par les acteurs du territoire

Aménagement Territorial
Gestion des territoires
Eau & Assainissement



- Etablissement public administratif créé en 1983
- 615 adhérents (dont 501 communes)
- 80 agents
- 3 pôles :
 - Gestion des territoires
 - Eau et assainissement
 - Aménagement territorial

Pôle aménagement territorial

Nos missions :

Conseils
Etudes de faisabilité
Assistance technique à Maitrise d'ouvrage



atd 24
AGENCE TECHNIQUE
DÉPARTEMENTALE

avec le soutien
Dordogne
PÉRIGORD

COORDONNÉES

Téléphone
05 53 06 65 65

E-mail
atd24@atd24.fr

Adresse
2 place Hoche
24000 PÉRIGUEUX



**BÂTIMENTS
PUBLICS**



**AMÉNAGEMENT
PAYSAGER**



**VOIRIES ET
OUVRAGES
D'ART**



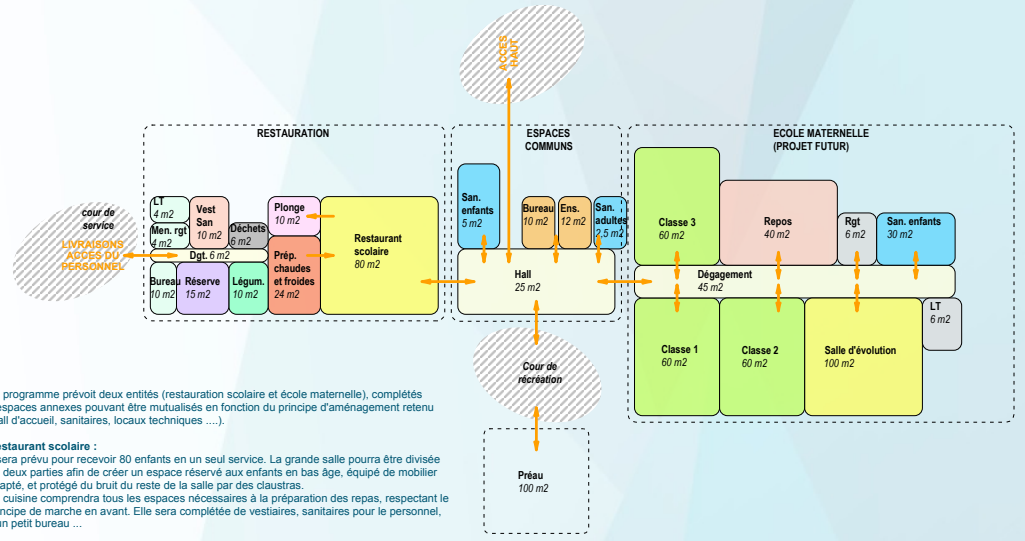
**DÉVELOPPEMENT
DURABLE ET
EFFICACITÉ
ÉNERGÉTIQUE**

Groupe scolaire de Lembras : État des lieux



Groupe scolaire de Lembras :

l'étude de faisabilité permet de définir le besoin

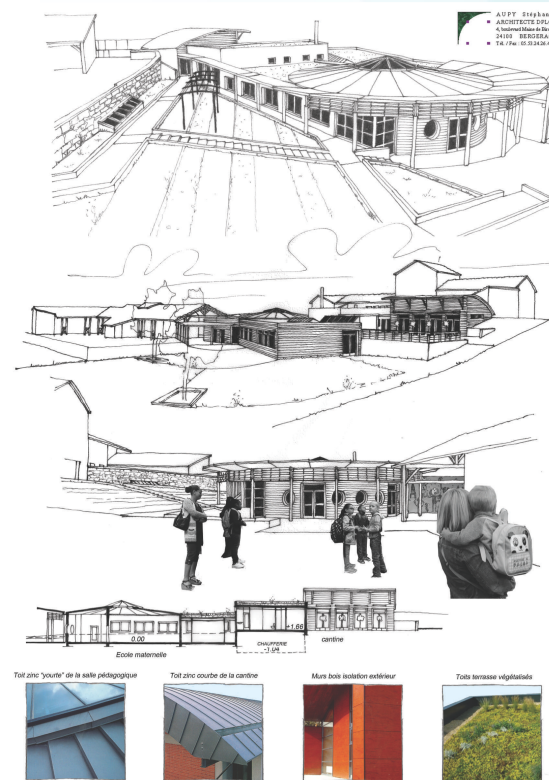
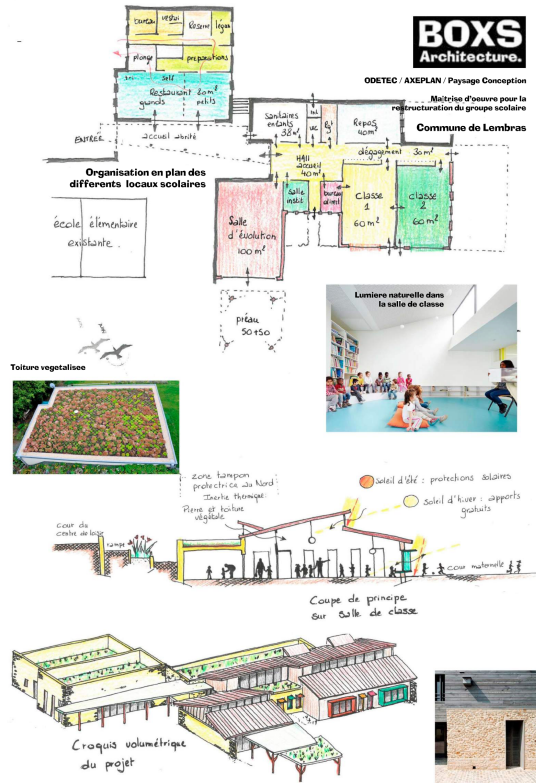


Le programme prévoit deux entrées (restauration scolaire et école maternelle), complétés d'espaces annexes pouvant être mutualisés en fonction du principe d'aménagement retenu (hall d'accueil, sanitaires, locaux techniques ...).

Restaurant scolaire :
Il sera prévu pour recevoir 80 enfants en un seul service. La grande salle pourra être divisée en deux parties afin de créer un espace réservé aux enfants en bas âge, équipé de mobilier adapté, et protégé du bruit du reste de la salle par des claustras.
La cuisine comprendra tous les espaces nécessaires à la préparation des repas, respectant le principe de marche en avant. Elle sera complétée de vestiaires, sanitaires pour le personnel, d'un petit bureau ...

Groupe scolaire de Lembras : l'Assistance Technique à Maîtrise d'Ouvrage

- Rédaction du programme
- Analyse des candidatures
- Sélection de 4 équipes de maîtrise d'œuvre
- Remise d'intentions architecturales
- Analyse des offres
- Organisation d'auditions



Groupe scolaire de Lembras :

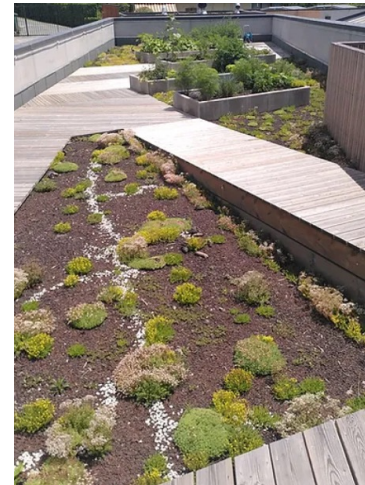
Le projet réalisé

- Montant de travaux : 1 570 000 € HT
- Livré en Avril 2021
- Surface : 949 m²
- Architectes : Groupe A40, Atelier W, architectes
- Paysagiste : Marine Vigier



Groupe scolaire de Lembras :

Le projet réalisé



Groupe scolaire de Lembras : Le projet réalisé

