

Démarche libre cour

Repenser les cours girondines

Bien vivre ensemble dans l'école de demain
CEREMA - Conférence technique territoriale – 7 novembre 2024



Sommaire

- 1. Les prémices de la démarche**
- 2. Méthodologie de la démarche Libre cour**
- 3. Exemples de projets réalisés pendant l'expérimentation**
- 4. Poursuite de la démarche**
- 5. Conditions de réussite**

1 – En 2021 point de départ de la réflexion : les ambitions



► L'ambition politique de la collectivité

- la stratégie girondine de resilience
- placer le “besoin usager” au coeur des projets
- la transition environnementale et énergétique

► L'ambition de la direction des collèges

- un plan collèges exemplaire : enjeux environnementaux , préoccupations sociales
- des référentiels d'usages en évolution
- une action homogène pour les 112 collèges du Département
- porter une réponse technique “maintenance” au delà de la réparation à l'identique

« Environ 10% des jeunes occupent 90% de l'espace, les garçons en l'occurrence, tandis que les filles sont reléguées au bord »

E. Maruéjols, in La Gazette, 29/06/2020

1 – En 2021 : de la réflexion à l'action

► S'autoriser à expérimenter

- Une démarche participative avec les usagers du collège au sens large : communauté pédagogique, éducative, élèves, agents départementaux
- Une démarche projet spécifique
- Sur trois sites « représentatifs » : 1 collège urbain, 1 collège péri-urbain, 1 collège rural

► Formaliser un programme et des objectifs d'aménagement qui pourront évoluer : c'est une expérimentation et on peut se tromper !

- Améliorer la qualité des espaces : permettre le partage de l'espace (approche égalitaire), construire un espace confortable pour tous
- Mettre en œuvre des solutions durables et respectueuses de l'environnement : anticiper les effets du changement climatique, préserver la ressource en eau, mieux intégrer la gestion des eaux pluviales à la parcelle, prendre en compte les contraintes de fonctionnement

► Encadrer les limites de l'expérimentation et l'évaluation à l'issue pour pérenniser la démarche : on peut se tromper et s'améliorer !

► En 2021, validation de l'expérimentation par la direction et l'exécutif pour démarrage des études en 2022

2 - Méthodologie de la démarche Libre cour

- ▶ **S'appuyer sur des compétences pertinentes**
- ▶ **La démarche participative**
- ▶ **Le choix des sites**
- ▶ **Les sites retenus pour l'expérimentation**

2 - Méthodologie de la démarche Libre cour

S'appuyer sur des compétences pertinentes

Une démarche transversale à l'échelle de l'institution

- ▶ Un partenariat **inter-direction** : Direction de l'éducation et des collèges (DEC), Direction de l'environnement (DE) et Direction Valorisation / Ressources / Territoires (DVRT)
- ▶ Un **ancrage territorial** avec les agents de la DEC répartis dans les Pôles Jeunesse Territoriaux (PJT)

Une participation encadrée des usagers

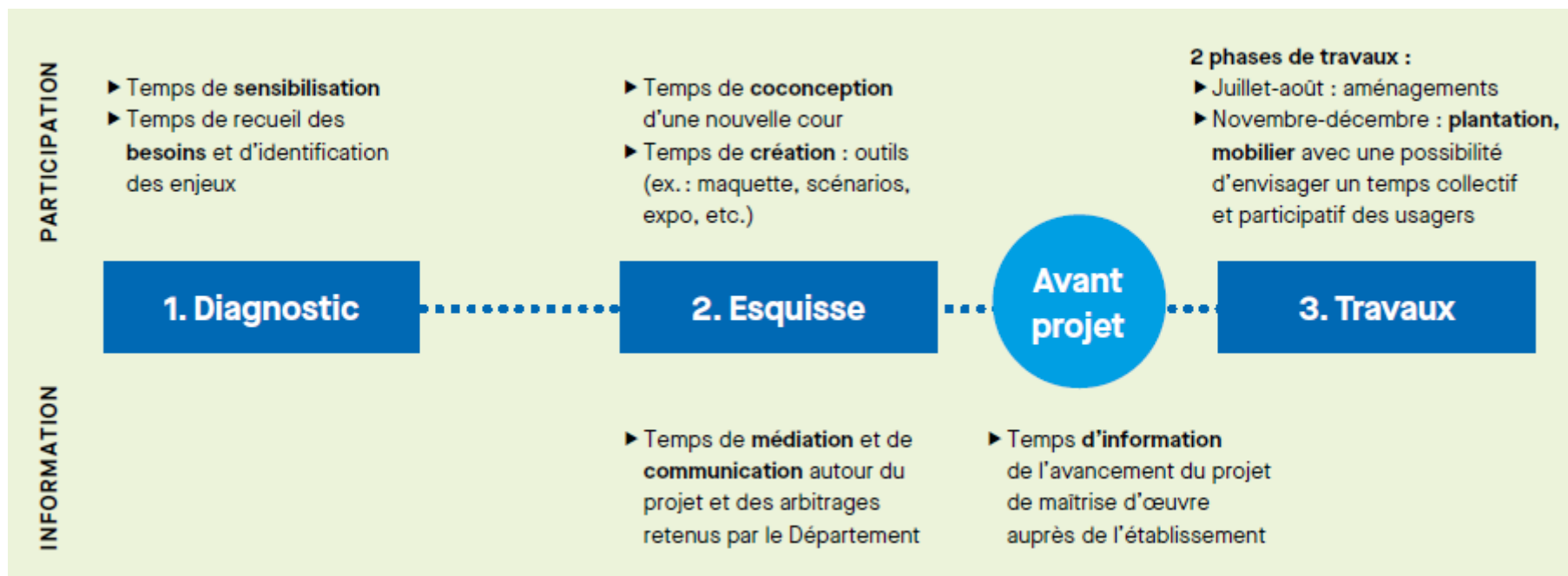
- ▶ **Collégiens** : toutes classes confondues,
- ▶ **Communauté éducative** : équipe de direction, enseignants, surveillants, agents départementaux, etc.
- ▶ **Parents d'élèves**

Ingénierie : des maîtrises d'œuvre expertes et adaptées aux problématiques

- ▶ **Paysagiste mandataire**
- ▶ **Compétence en démarche participative**

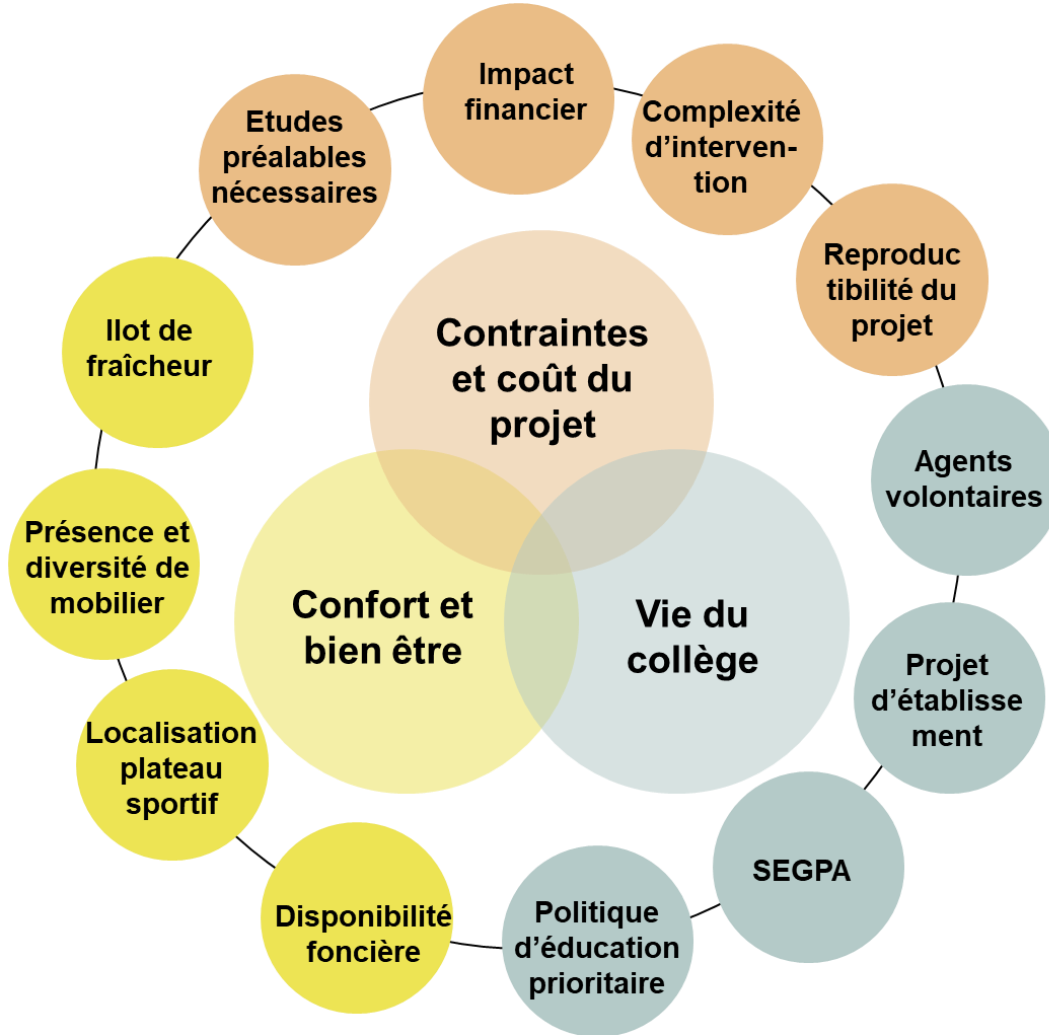
2 - Méthodologie de la démarche Libre cour

La démarche participative intégrée au projet



2 - Méthodologie de la démarche Libre cour

Choix des sites retenus : analyse multicritères



Objectifs

- ▶ Une bonne représentativité des collèges girondins (contexte hyper-centre, périurbain, rural)
- ▶ Un déploiement facilité dans les collèges

avec différentes :

- ▶ Échelles (effectif, superficie de la cour)
- ▶ Problématiques (absence d'arbres, mobiliers très limités, sol en mauvais état, image négative de la cour, etc.)

3 - Exemples de 2 projets réalisés pendant l'expérimentation (études 2022 – travaux 2023)

3 - Expérimentation : les collèges pilotes

Collège Albert Camus – Eysines



Cartographie des usages © DVTup

Données de base
Superficie : 4.500 m²
Effectif R22 : 970 élèves



Problématiques identifiées :

- Cour centrale aux usagers peu définis et délimités par des terrains sportifs
- Espaces très minéraux
- Peu de mobilier



Conception 2022

MOE :

- Atelier Anne Gardoni
- DVTup
- VERDI ingénierie
- Martial MARQUET

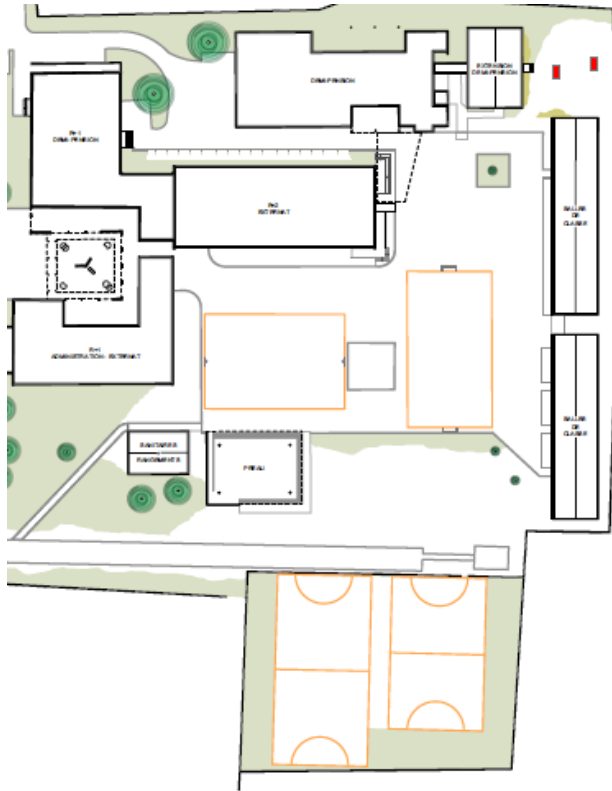
Démarche participative

- Diagnostic des usagers
- Co-conception
- Vote pour arbre totem : essence + nom

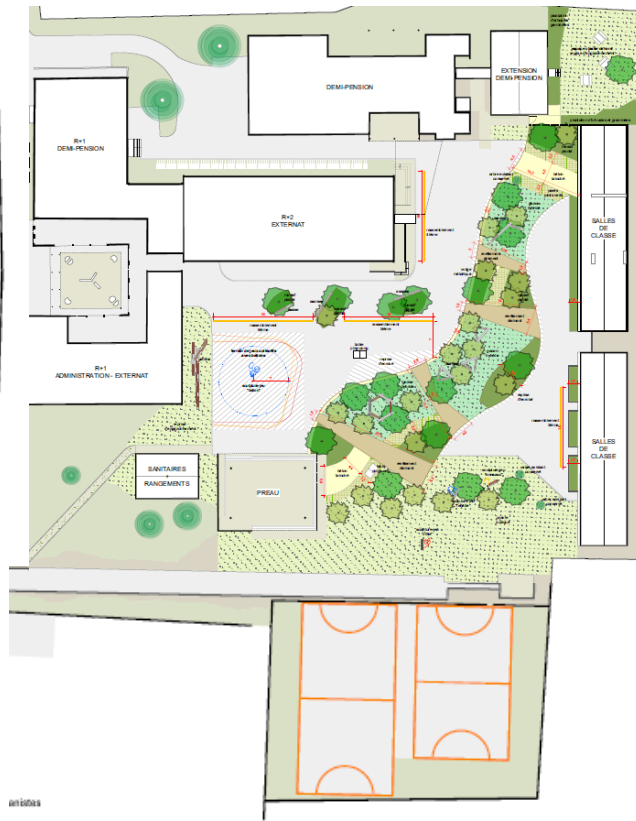


3 - Expérimentation : les collèges pilotes

Collège Albert Camus – Eysines



Avant : Une cour minérale avec 2 terrains dédiés au sport dans la cour



Après : Une forêt au cœur de la cour

Plans : © Atelier Anne Gardoni

Données de base

Superficie : 4.500 m²

Effectif R22 : 970 élèves



Conception 2022

Projet

% désimperméabilisé :

- Avant : 18%
- Après : 38%

Approche carbone :

- Mobilier en béton bas carbone

Plantations :

- Avant : 3 arbres (dont arbre de la laïcité)
- Après : 26 arbres tiges, + de 500 m² d'arbustes / graminées / vivaces

3 - Expérimentation : les collèges pilotes

Collège Albert Camus – Eysines



Avant : Une cour minérale et monotone

Photographies : AMO Paysage : Sonia Fontaine, Julien Laborde et Rémi Bercovitz



Photographies : © Sandrine Koeune – CD33

Données de base

Superficie : 4.500 m²

Effectif R22 : 970 élèves



Conception 2022

Projet

- De nombreuses strates **végétales** au cœur de la cour
- Diversité de **configuration de mobiliers**, adaptée aux différents besoins selon les âges
- Installations **sportives**, inspirés de l'œuvre d'art du collège (arbres à ballons, sculptures jeux)
- Affirmation de **l'identité** du collège et de la mise en cohérence des travaux de maintenance, par un travail de colorimétrie
- De nombreuses possibilités de faire **classe en extérieur**

3 - Expérimentation : les collèges pilotes

Collège Albert Camus – Eysines



Données de base

Superficie : 4.500 m²

Effectif R22 : 970 élèves



Travaux 2023

Entreprises :

- BRETTESS (espaces verts)
- Atlantic Route (VRD),
- ZEBRA3 (Mobilier et installations sportives)

Démarche participative

- Atelier de plantation
- Atelier de peinture
- Charte d'utilisation



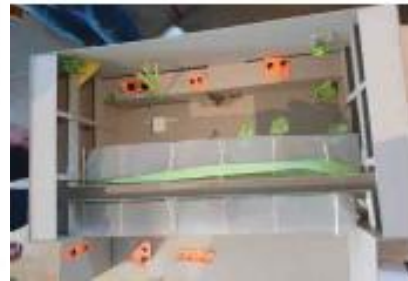
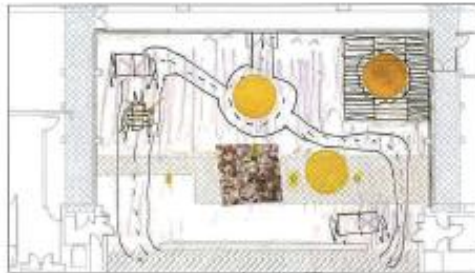
Coût travaux : 460.000 € TTC

Ratio : 102 €/m²TTC

Photographies : © Sandrine Koeune – CD33

3 - Expérimentation : les collèges pilotes

Collège Francisco Goya – Bordeaux



Données de base

Superficie : 500 m²

Effectif R22 : 325 élèves



Problématiques identifiées

- Absence totale de végétation
- Dominante de couleur monotone (enrobé, métal, verre)
- Absence de préau
- Superficie de cour réduite
- Densité importante de réseaux enterrés sous la cour



Conception 2022

MOE :

- Atelier Renan Rousselot
- Vazistas
- BETEM

Démarche participative

- Diagnostic des usagers
- Co-conception
- Vote des élèves pour le choix des couleurs des sols / mobiliers / plantations

Photographies : © Atelier Renan Rousselot - Vazistas

3 - Expérimentation : les collèges pilotes

Collège Francisco Goya – Bordeaux



Avant : Un centre de la cour inutilisé et des usages uniquement en périphérie



VÉGÉTAUX

Plantes grimpantes :



Jardinières de l'entrée :



Jardinières de plantes aromatiques :



Photographies : AMO Paysage : Sonia Fontaine, Julien Laborde et Rémi Bercovitz

Perspectives, colorimétrie et palette végétale : © MOE : Atelier Renan Rousselot - Vazistas

Données de base

Superficie : 500 m²

Effectif R22 : 325 élèves



Conception 2022

Projet

- Des aménagements **complètement mobiles**, s'adaptant aux contraintes techniques, aux saisons et aux événements organisés dans la cour : jardinières et mobiliers
- Un choix des élèves d'une **palette de couleur « douce »** : pour le sol, le mobilier, les végétaux
- De nouveaux mobiliers permettant **différentes configurations** et mobiliers existants réemployés

3 - Expérimentation : les collèges pilotes

Collège Francisco Goya – Bordeaux



Données de base

Superficie : 500 m²

Effectif R22 : 325 élèves



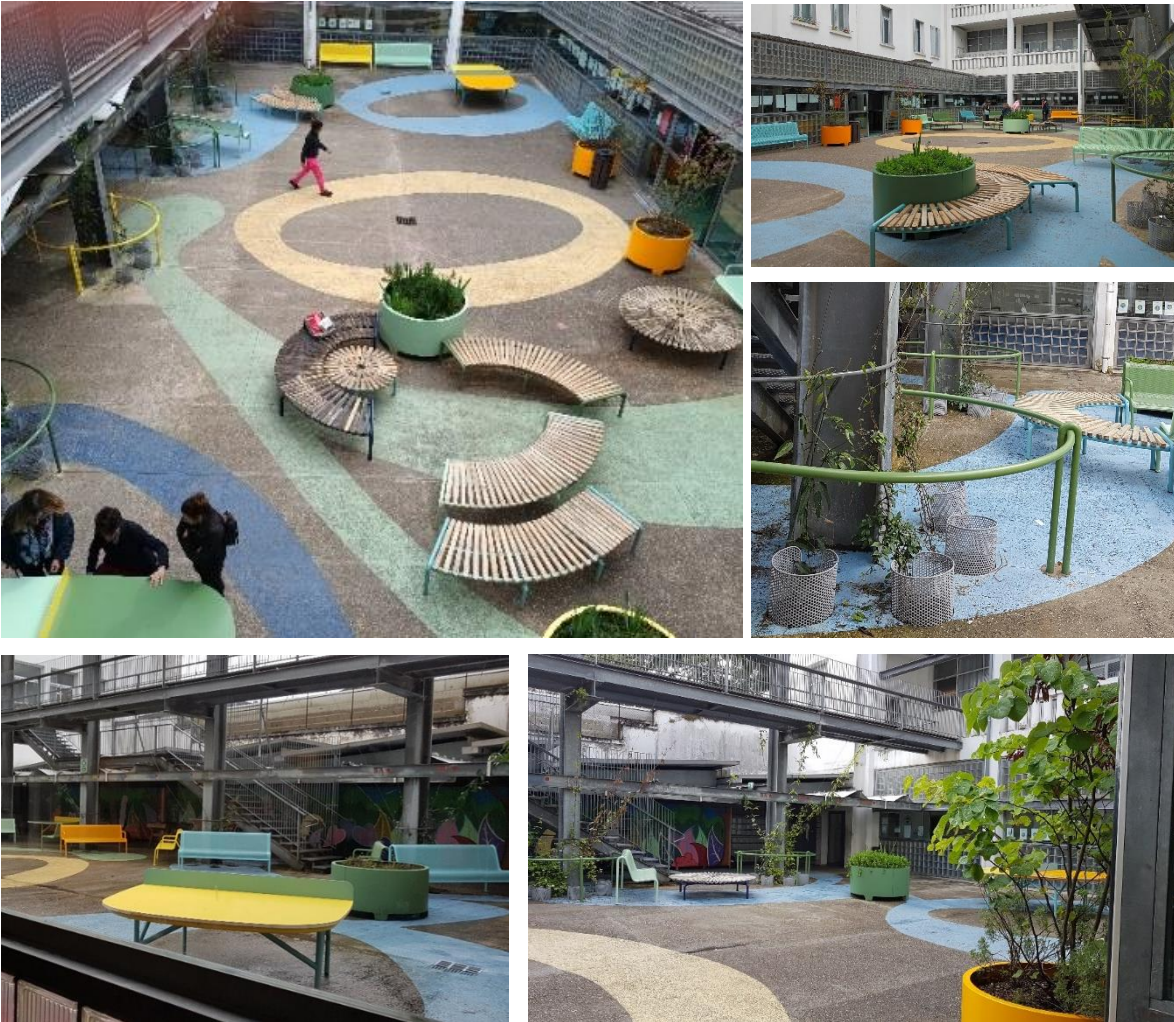
Conception 2022

Projet

- Des aménagements **complètement mobiles**, s'adaptant aux contraintes techniques, aux saisons et aux événements organisés dans la cour : jardinières et mobiliers
- Un choix des élèves d'une **palette de couleur « douce »** : pour le sol, le mobilier, les végétaux
- De nouveaux mobiliers permettant **différentes configurations** et mobiliers existants réemployés

3 - Expérimentation : les collèges pilotes

Collège Francisco Goya – Bordeaux



Données de base

Superficie : 500 m²

Effectif R22 : 325 élèves



Travaux : 2023 - 2024

Entreprises :

- IdVerde (Plantation)
- Sogreen (Jardinières)
- Grand voile (Couverture textile)
- Métallerie du Delta (Mobilier et protections grimpantes)

Démarche participative

- Atelier de plantation
- Atelier configuration des mobiliers



Coût travaux : 110 000 € TTC

Ratio : 202 €/m²TTC

4 - Poursuite de la démarche

4 - Pérennisation : Les nouveaux collèges

Adapter la démarche aux problématiques et l'intensifier

Trouver un nom à la démarche : une participation créative des agents du Département

Libre cour : Faire écho à la grande liberté qu'ont eue les collégiennes et collégiens pour apporter leurs pierres à la conception

Succès de l'expérimentation : de nombreuses sollicitations des collèges

Près de 40% de collèges potentiellement concernés sur le territoire

3 dispositifs adaptés à différentes problématiques



« **Réinvente ta cour** » : Requalification globale de la cour



« **Coin de verdure** » : Création d'îlots de fraîcheur



« **Plus belle ma cour** » : Rééquilibrage des usages (inclusion / mixité)

Des exigences de conception renforcées pour la requalification globale

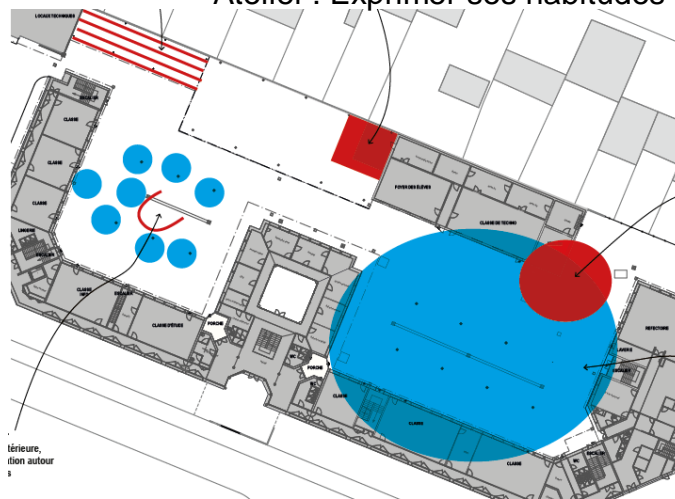
Choix d'essences locales - Score ICU - Bas carbone - Gestion des eaux pluviales

4 - Poursuite de la démarche

Collège Blanqui – Bordeaux



Atelier : Exprimer ses habitudes



Atelier : Explorer les possibles

Atelier : Explorer les possibles

Photographies et schémas : © Agnès Brugeron, Fanny Périer, EXTRA

Données de base

Superficie : 2.900 m²

Effectif R23 : 410 élèves



Problématiques identifiées

- Un mauvais état des cours constaté
- Une dégradation avancée des arbres présents
- Une forte détérioration des enrobés
- Des mobiliers limités et vieillissants



Conception 2023

MOE :

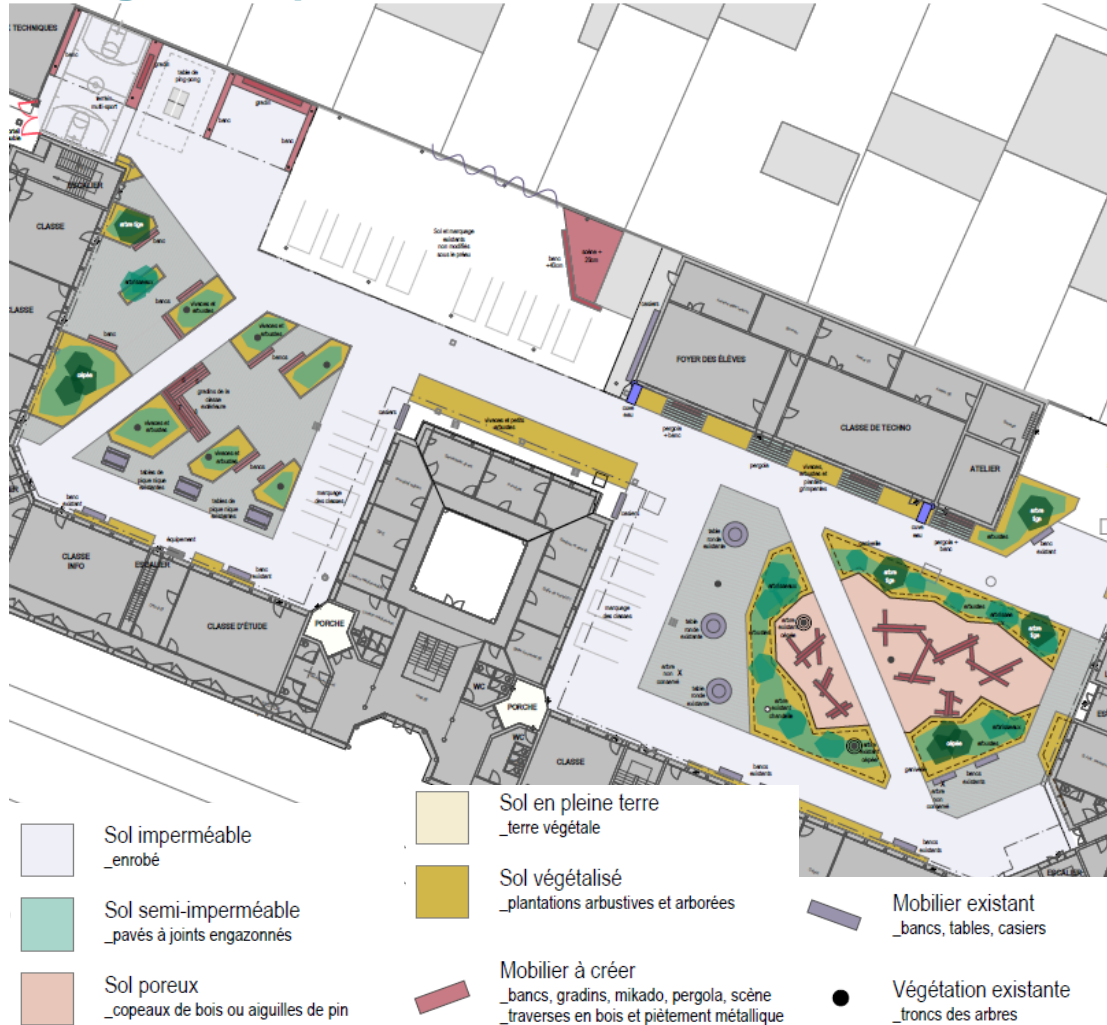
- Agnès Brugeron
- Fanny Périer
- EXTRA
- AMB
- 180°

Démarche participative

- Diagnostic des usagers
- Co-conception

4 - Poursuite de la démarche

Collège Blanqui – Bordeaux



Plan d'aménagement @ Agnès BRUGERON

Données de base

Superficie : 2.900 m²

Effectif R23 : 410 élèves



Conception 2023

MOE

- Agnès Brugeron
- Fanny Périer
- EXTRA
- AMB
- 180°

Projet

- Des espaces de convivialité au cœur des cours
- 2 ambiances de cour, pour que chacun y trouve sa place : l'**agora** et l'**oasis**
- Des **alcôves** appropriables comme espaces dynamiques
- Des possibilités de faire **classe en extérieur**

4 - Poursuite de la démarche

Collège Blanqui – Bordeaux



Avant : cour avec enrobé détérioré, absence de mobilier



Après : nouvelle cour aux usages redéfinis (plantations en cours)

Données de base

Superficie : 2.900 m²

Effectif R23 : 410 élèves

Conception 2023



% désimperméabilisé :

- Avant : 2%
- Après : 37%

Augmentation et diversification des plantations :

- Avant : 14 arbres
- Après : 17 arbres tiges et 3 arbres existants valorisés avec maintien souches ou charpentières, 256 arbustes + de 2500 petits arbustes / vivaces

Des choix de conception limitant l'impact carbone, notamment :

- Enrobé clair à liant végétal
- Mobiliers en bois/métal

4 - Poursuite de la démarche

Collège Blanqui – Bordeaux



plantations en cours



Données de base

Superficie : 2.900 m²

Effectif R23 : 410 élèves



Travaux 2024

Entreprises :

- PINSON : Plantation et mobiliers
- EIFFAGE : VRD

2 phases :

- Été 2024 : VRD et mobilier
- Toussaint 2024 : Plantations



Coût travaux : 510.000 € TTC

Ratio : 176 €/m²TTC

Projet financé par l'agence de l'eau Adour Garonne

4 - Poursuite de la démarche

Collège Georges Mandel – Soulac-sur-mer

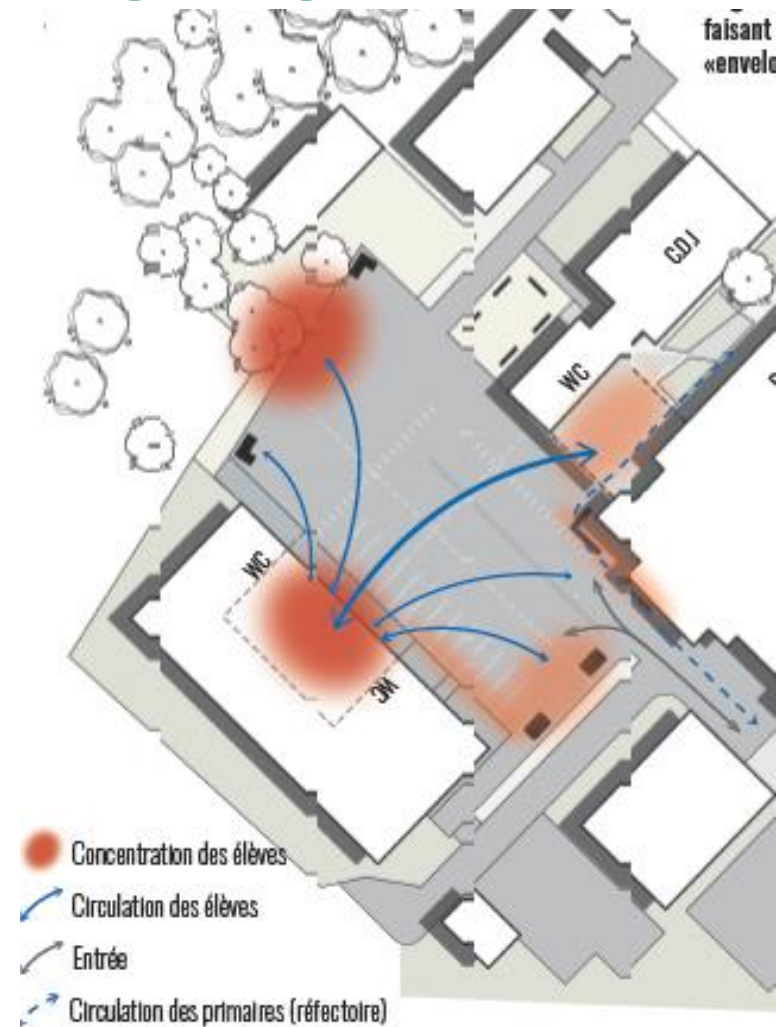


Schéma de concentration des élèves et des principaux flux

© Equal Saree

Données de base

Superficie : 2.200 m²

Effectif R23 : 315 élèves



Problématiques identifiées

- Un lieu central peu qualifié et monotone
- Un traitement limité des périphéries de la cour
- Un espace boisé mais en accès limité



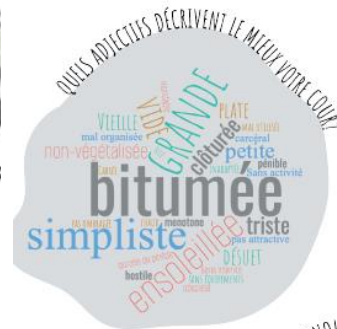
Conception 2023

MOE :

- ILO
- Fred Bonnet
- EQUAL SAREE
- NEPSEN

Démarche participative

- Diagnostic des usagers
- Questionnaire en ligne
- Totem sous le préau pour communiquer sur l'avancée du projet
- Co-conception



4 - Poursuite de la démarche

Collège Georges Mandel – Soulac-sur-mer

Données de base

Superficie : 2.200 m²

Effectif R23 : 315 élèves



Plan masse – avant – état des lieux
© ILO

Plan masse - projet



Conception 2023

Enjeux identifiés

- Donner une importance et une **qualité égale** à l'ensemble des espaces
- Garantir la **cohabitation** entre les différents usages
- Veiller à garantir la **bonne circulation** entre les espaces et entre les 2 bâtiments principaux

4 - Poursuite : Les nouveaux collèges

Collège Georges Mandel – Soulac-sur-mer

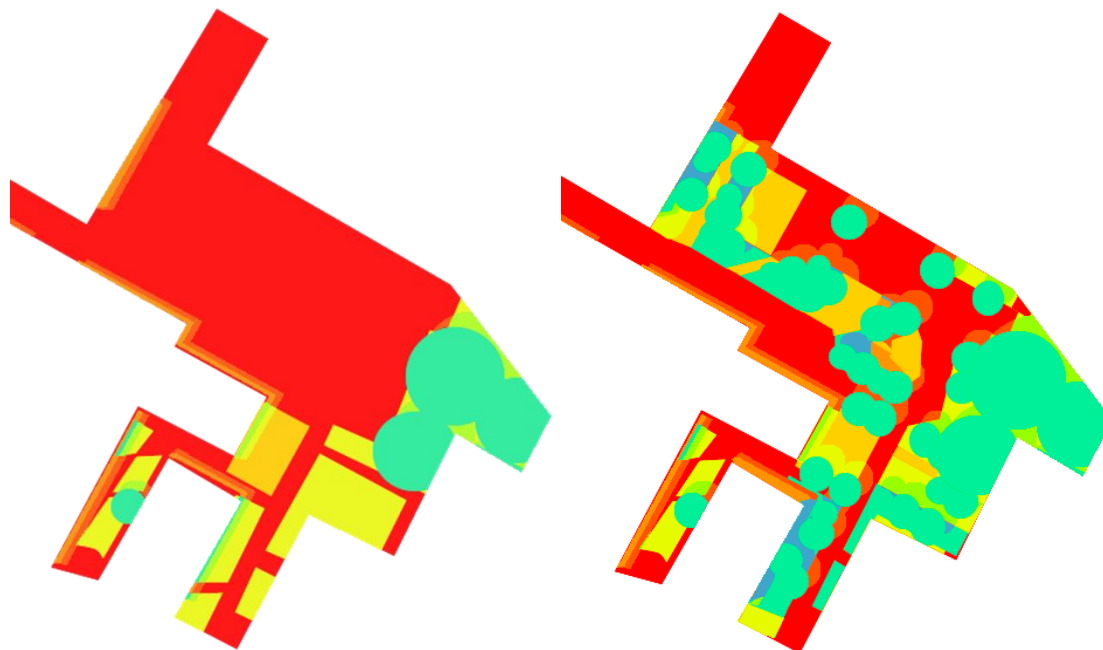
EXISTANT
Score ICU 0,811

PROJET
Score ICU 0,607

Données de base

Superficie : 2.200 m²

Effectif R23 : 315 élèves



Conception 2023

Projet

- + 29% des surfaces perméables, passant de 29% avant à **58% après travaux**
- 72 nouveaux arbres plantés (pour 6 arbres actuels côté bois)
- Un objectif d'amélioration du score ICU atteint : passant de 0,811 à **0,607**
- Gestion des eaux pluviales à la parcelle, par un travail de noues végétales

Si	Objectif d'amélioration minimale
Score existant < 0,6	-5%
0,6 < Score existant < 0,7	-13%
Score existant > 0,7	-20%

Score ICU	0,607
Evolution	-25%
Ojectif atteint:	Oui

Etude SCORE ICU Avant et Après
© NEPSEN

4 - Poursuite : Les nouveaux collèges

Collège Georges Mandel – Soulac-sur-mer



Avant : cour monotone, absence totale de végétation dans la cour



Après : nouvelle cour aux usages redéfinis (plantations en cours)

Données de base

Superficie : 2.200 m²

Effectif R23 : 315 élèves



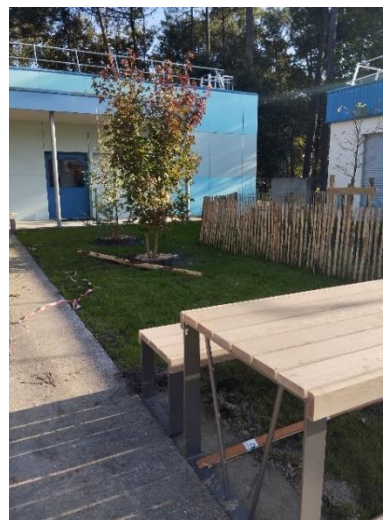
Conception 2023

Projet

- Une **classe en extérieur** possible, grâce à la création d'un amphithéâtre
- Des aménagements similaires **démultipliés** pour éviter leur accaparement par certains groupes
- Des espaces **actifs** créés pour déjouer les tensions entre genre et âge et favoriser la pratique active
- Présence d'une zone dynamique en sable, selon validation de l'équipe de direction

Poursuite : Les nouveaux collèges

Collège Georges Mandel – Soulac-sur-mer



Données de base

Superficie : 2.200 m²

Effectif R23 : 315 élèves



Réalisation 2024

Entreprises :

- BOULERIS :
Aménagements paysagers
et mobilier
- FAYAT / DUBOURG : VRD

2 phases :

- **Été 2024** : VRD
- **Toussaint 2024** :
Plantations et mobilier

Atelier de plantation avec les
élèves en novembre 2024

Livraison : fin nov. 2024



Coût travaux : 260.000 € TTC

Ratio : 117 €/m²TTC

*Projet financé par l'agence de
l'eau Adour Garonne*

5 - Conditions de réussite

1. **Implication encadrée des usagers tout au long du projet** : un diagnostic d'usages partagé, une prise en compte des besoins et des préoccupations de la communauté éducative au sens large, une communication de l'avancée technique du projet
2. **Intégrer la démarche participative à la mission de maîtrise d'œuvre** : pour s'assurer de la cohérence entre les objectifs du programme, les scénarii d'aménagement et la réalité 'technico-financière'
3. **Bonne connaissance de son patrimoine** : anticiper les investigations à réaliser, définir au mieux la complexité d'intervention
4. **Réflexion continue et diffusion de la culture projet au sein des services métiers** : évaluer les projets après la livraison, interroger le cadre de la démarche et faire évoluer régulièrement les documents cadres
5. **Co-rédiger une charte d'utilisation** : garantir une meilleure acceptation des nouveaux usages et faciliter la compréhension et le respect des espaces par les futurs élèves.
6. **Disposer d'un guide d'entretien des extérieurs** : propre à chaque projet, favorisant la gestion raisonnée des aménagements, encourageant l'organisation d'ateliers collectifs et citoyens de travaux d'entretien