



# GRANDIR NATURE - LES COURS BUISSONNIÈRES

COURS D'ÉCOLES ET DE CRÈCHES DE LA VILLE DE BORDEAUX



Conférence technique territoriale

**Bien vivre ensemble dans l'école de demain**

7 novembre 2024

- 1 Présentation de la démarche
- 2 Démarche participative – Méthode de co-construction
- 3 Retours d'expériences sur les premières réalisations

- 1** **Présentation de la démarche**
- 2 Démarche participative – *Méthode de co-construction*
- 3 Retours d'expériences sur les premières réalisations

# PRÉSENTATION DU PROJET DES COURS BUISSONNIÈRES

> Programme de réaménagement de **toutes les cours de crèches et d'écoles maternelles et élémentaires** de la Ville de Bordeaux

> Budget : **18,3 millions d'euros** sur 10 ans

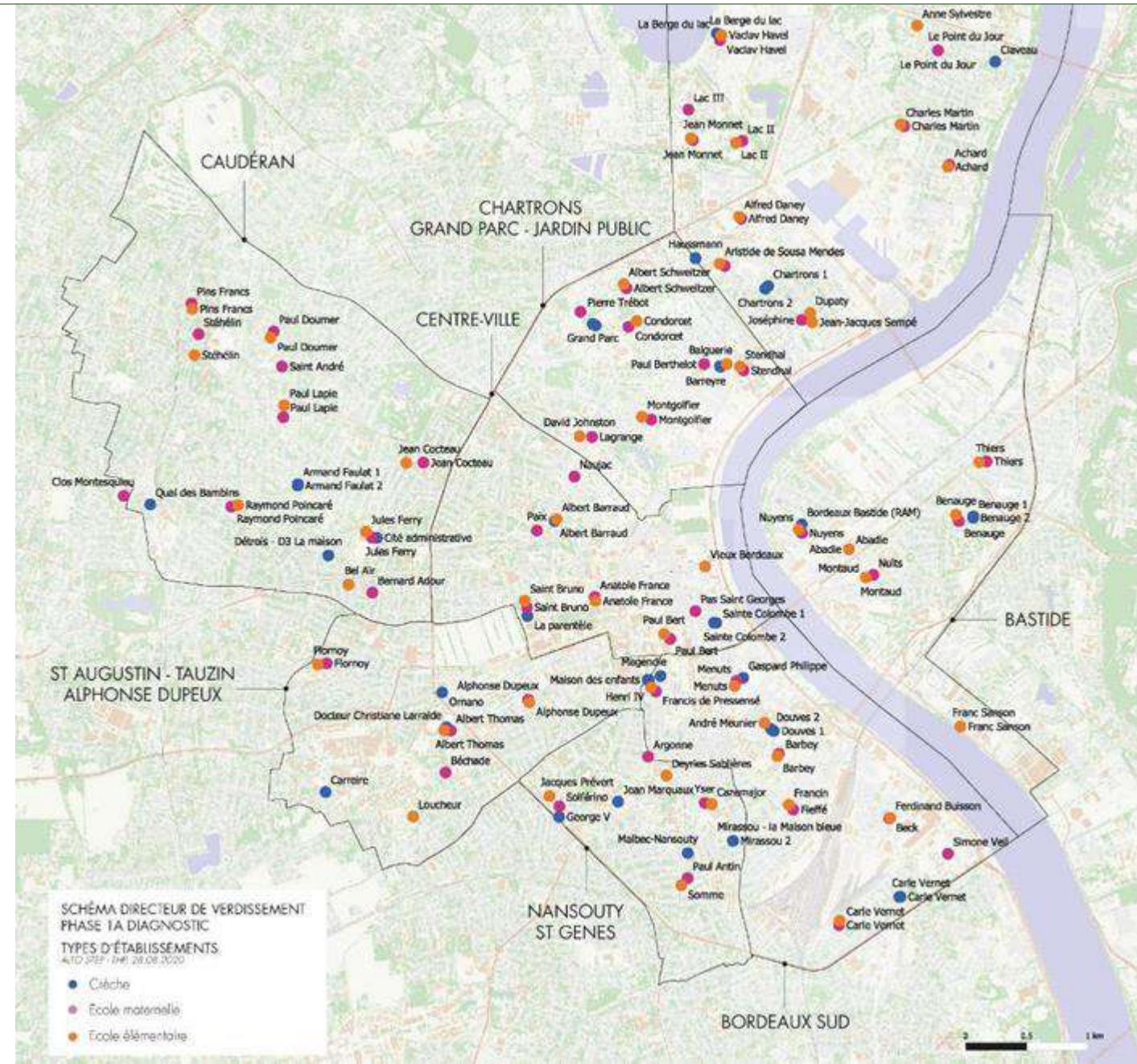
> **Projet marqueur** du mandat 2020-2026

## Objectifs

> adapter les cours au **changement climatique** en proposant des **espaces plus végétalisés** et agréables en toutes saisons

> répondre aux **enjeux de mixité** en offrant des **espaces mieux partagés et plus égalitaires**

> proposer des cours **adaptées aux enfants avec des besoins particuliers** et accessibles à **tous types de handicaps**

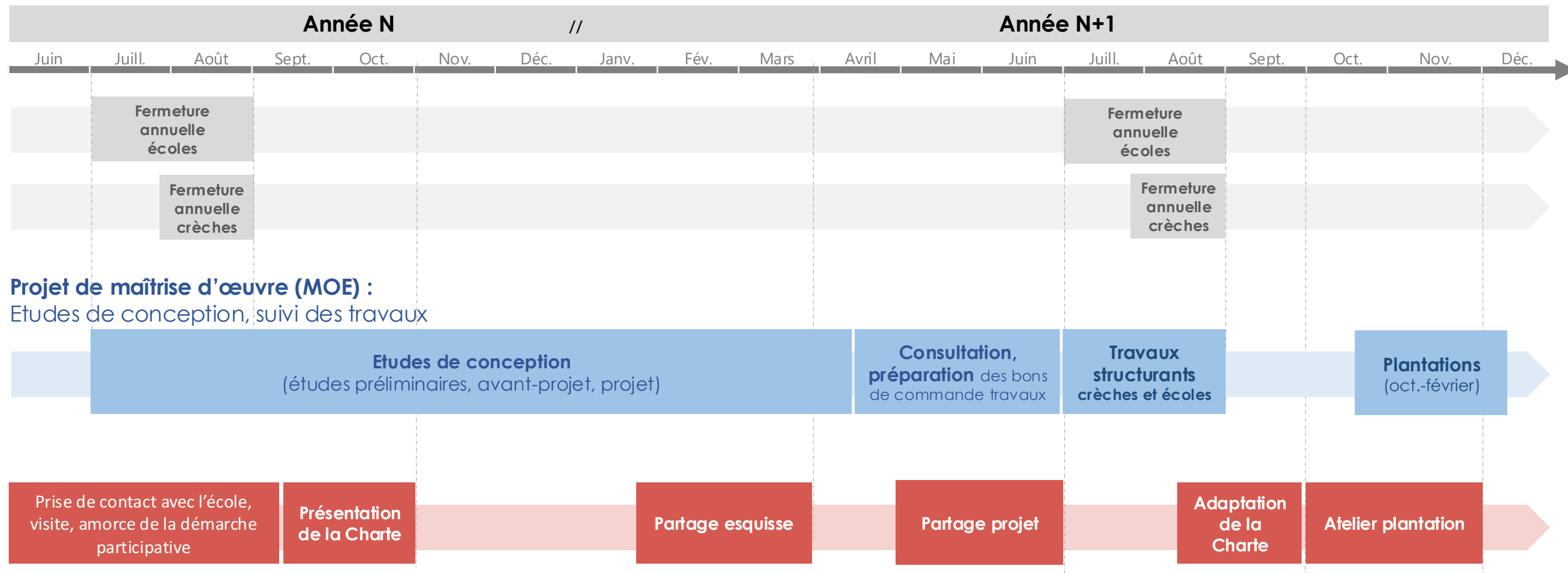


Elu.e.s : Sylvie SCHMITT, Fannie LE BOULANGER, Didier JEANJEAN

MOA	Ville de Bordeaux – Direction des Equipements / DGESS		Bordeaux Métropole – Pôle Patrimoine Végétal et Biodiversité	
	Jérôme DURAND Cécile PRAT	<b>Pilotage général du programme</b> Organisation et animation CoPil Arbitrages budgétaires Suivi des Démarches participatives Communication	Hélène PILLET Chloé DELAVEAU	Conduite d'opérations <b>Pilotage technique</b> : suivi des marchés, des budgets, des levés des préalables Suivi opérationnel
	Cécile COURTIADÉ / Damien CHAUVET / Corine FURLAN		Marie KRUMMENACKER / Nédia CHALBI / Yannick ROCTON	
AMO	ALTO STEP + Trouillot & Hermel Paysagistes + A. Labroille			
	Salma EL MRANI (pilotage transversal) Edith SANCHIS (volet administratif) Anne LABROILLE (Démarche participative - Inclusion)			
	Inès CHEIKH / Amélie COIGDARRIPPE / Camilo CAMACHO / Alexia DUCLOS / Zayneb LAHLOU / Marianne FREY / Dany HERMEL			
MOE	Groupement LS2	Groupement BOURIETTE et VACONSIN	Groupement BASE	Groupement QLAADF
	LS2 VERDI Equal Saree TOPAGER Playgones	Bouriette & Vaconsin Pollen paysage Berim DVT-up Tabaramounien	BASE SCE Prélud	QLAADF ERA ingénieurs AIV Inclu&sens CRONOS



## MÉTHODOLOGIE



**Démarches participatives (MOE) :** Co-conception, présentation du projet, présentation et adaptation de la Charte des Cours Buissonnières  
**Interlocuteurs :** équipes pédagogiques, responsables de site, équipes d'entretien, associations périscolaires, gestionnaires, élèves, parents...

## QUELQUES CHIFFRES CLÉS ...



### Surfaces désimpermabilisées



1 960 m<sup>2</sup>  
dont **1 630 m<sup>2</sup>**  
**de sols vivants**  
(pleine terre)

2 040 m<sup>2</sup>  
dont **1 200 m<sup>2</sup>**  
**de sols vivants**  
(pleine terre)

8 630 m<sup>2</sup>  
dont **5 600 m<sup>2</sup>**  
**de sols vivants**  
(pleine terre)

## SITES EN TRAVAUX EN 2025 – 12 cours en travaux

**12 cours prévus en 2025**  
dont 6 écoles + 2 groupes scolaires + 2 crèches

### 3 Écoles maternelles

**Billie Holiday**, Bastide  
**Solférino**, Nansouty / Saint-Genès  
**Vaclav Havel**, Bordeaux Maritime

### 3 Écoles élémentaires

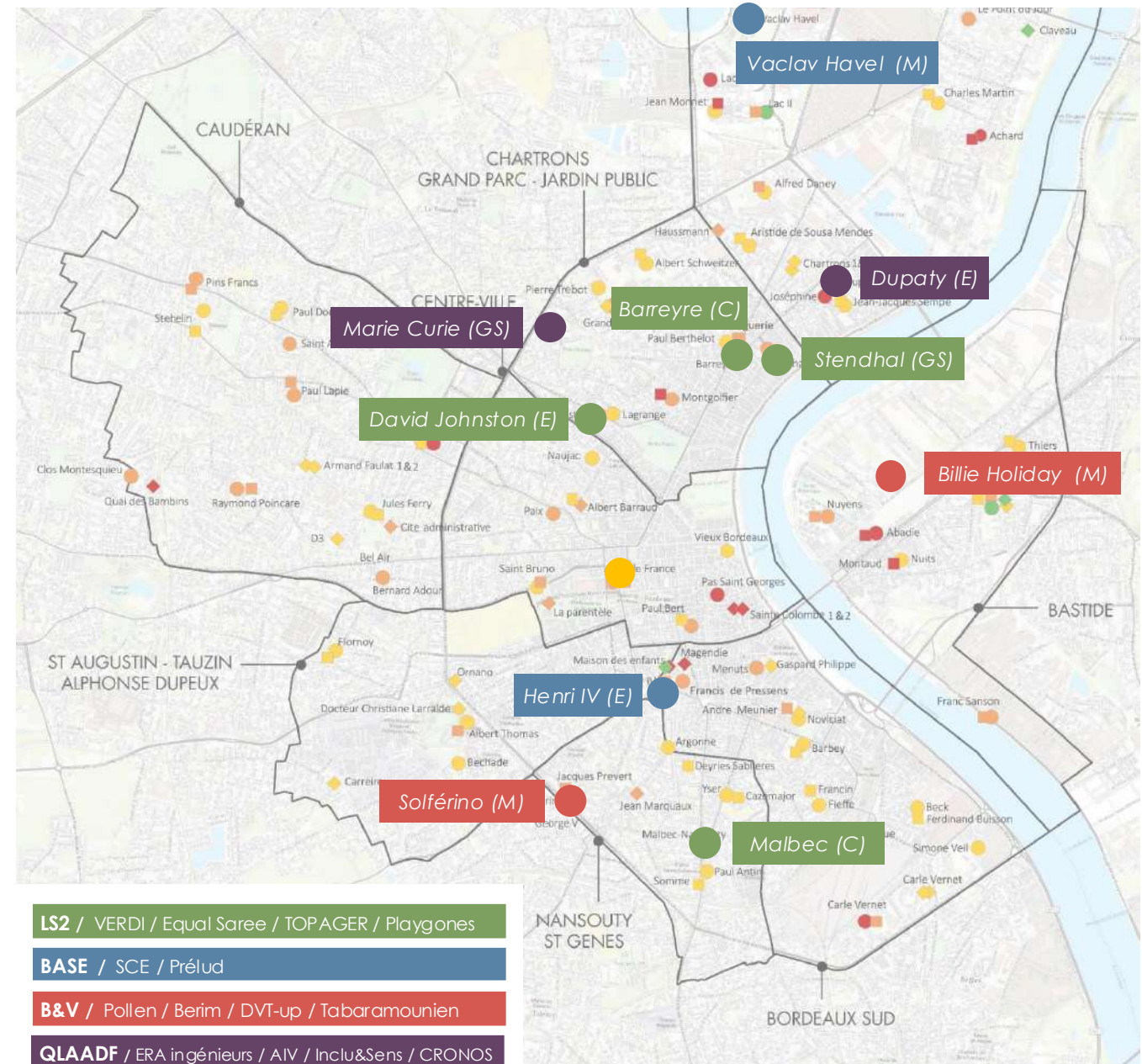
**David Johnston**, Chartrons / Grand Parc / Jardin public  
**Dupaty**, Bordeaux Maritime  
**Henri IV**, Bordeaux Sud

### 2 Groupes scolaires

**Marie Curie**, Chartrons / Grand Parc / Jardin public : **2 cours**  
**Stendhal**, Chartrons / Grand Parc / Jardin public : **2 cours**

### 2 Crèches

**Barreyre**, Chartrons / Grand Parc / Jardin public  
**Malbec**, Nansouty / Saint-Genès





- 1 Présentation de la démarche
- 2 Démarche participative – Méthode de co-construction**
- 3 Retours d'expériences sur les premières réalisations

**En amont  
de la conception**  
*Mars – Juin N-1*

**Présentation de la démarche**

Prise de contact

**Phase Etude  
Préliminaire (EP)**  
*Juin – Octobre N-1*

**Diagnostic des usages (MOE)****Visite, ateliers** d'échanges sur site pour spatialisation des usages et compréhension des besoins

**Phase Avant-projet  
(AVP)**  
*Novembre N-1 – Janvier N*

**Présentation de l'esquisse  
et co-conception (MOE)**

Ateliers de présentation des esquisses, échanges sur site (préfiguration), validation des grands principes du projet (prise en compte des besoins)

**Phase Projet (PRO)**  
*Mars – Avril N*

**Présentation de l'avant-projet  
et co-conception (MOE)**

Ateliers de présentation des avant-projet, validation des aménagements prévus (mobilier, ...). Echanges sur le format du chantier participatif.

**Phase Chantier**  
*Eté N*

a

**Partage de l'avancement du projet**

Envoi des compte-rendus de chantier

b

**Chantiers participatifs**

dont ateliers de plantation

**Après la rentrée**  
*Automne N*

**Médiation (MOE puis VILLE)**

Co-conception de la charte d'usages

**Les acteurs associés**

- > Direction de l'établissement, équipe pédagogique,
- > Parents
- > Enfants des crèches (observation)
- > Elèves de maternelle et d'élémentaire
- > Directions de la petite enfance et des familles, de l'éducation, vie associative et enfance
- > Association périscolaire



Exemple d'atelier réalisé en phase AVP - crèche Jardin d'Hausmann (2024) - Equal Saree/LS2



Chantier participatif réalisé à la maternelle Lac III (2023) - DVTup/B&amp;V

## ACCOMPAGNER POUR PÉRENNISER

Co-conception de la **Charte d'Usages** et du **Manuel d'entretien** pour pérenniser la démarche.

### 2 principaux intérêts :

#### • Anticiper

- Invitation des **personnes en charge de l'entretien des cours** et des **responsables de sites** aux démarches participatives pour recueillir leurs avis,
- **Temps d'échanges** pour accompagner les nouveaux aménagements et leur entretien.

#### • Accompagner ces changements

- Proposition d'une **Charte des Cours Buissonnières** : (à adapter à chaque cour et chaque équipe)
  - **Règles de vie dans la cour**
  - **Manuel d'entretien de la cour**
- Accompagnement des équipes.



GRANDIR NATURE - LES COURS BUISSONNIÈRES - AMO COURS D'ÉCOLES ET DE CRÈCHES DE LA VILLE DE BORDEAUX  
Charte des Cours Buissonnières  
LIVRE II - MANUEL D'ENTRETIEN DE LA COUR BUISSONNIÈRE 24

### SUPPORT EN OSIER TRESSÉ

A quelle saison ?

Support pour plantes grimpantes en osier tressé

A quelle fréquence ?

CONTRÔLE ET ENTRETIEN

Septembre	Octobre	Novembre	Décembre	Janvier	Février	Mars	Avril	Mai	Juin	Juillet	Août
-----------	---------	----------	----------	---------	---------	------	-------	-----	------	---------	------

Quelles actions ?	Qui s'en charge ?	Qui contacter en cas de problème ?
Surveiller et alerter les services de la ville en cas de constat de problème	L'ensemble du personnel de la crèche	Les gestionnaires – Direction Equipements d'Animation et d'Education
Taille structurante en hiver (tailler court pour redonner forme à la structure)	Centre Interventions Techniques	Les gestionnaires – Direction Equipements d'Animation et d'Education

Quels outils ?

Sécateur      Cisaille

Le support de plantes grimpantes en osier tressé permet d'obtenir de l'ombre rapidement en attendant celle qui sera apportée par les arbres

Exemple de fiche du manuel d'entretien de la cour du Grand Parc (C)





- 1 Présentation de la démarche
- 2 Démarche participative – Méthode de co-construction
- 3 Retours d'expériences sur les premières réalisations**



**Vigilance sur les plantations en pied d'arbre en zone circulée** (flux et pérennité des plantations)

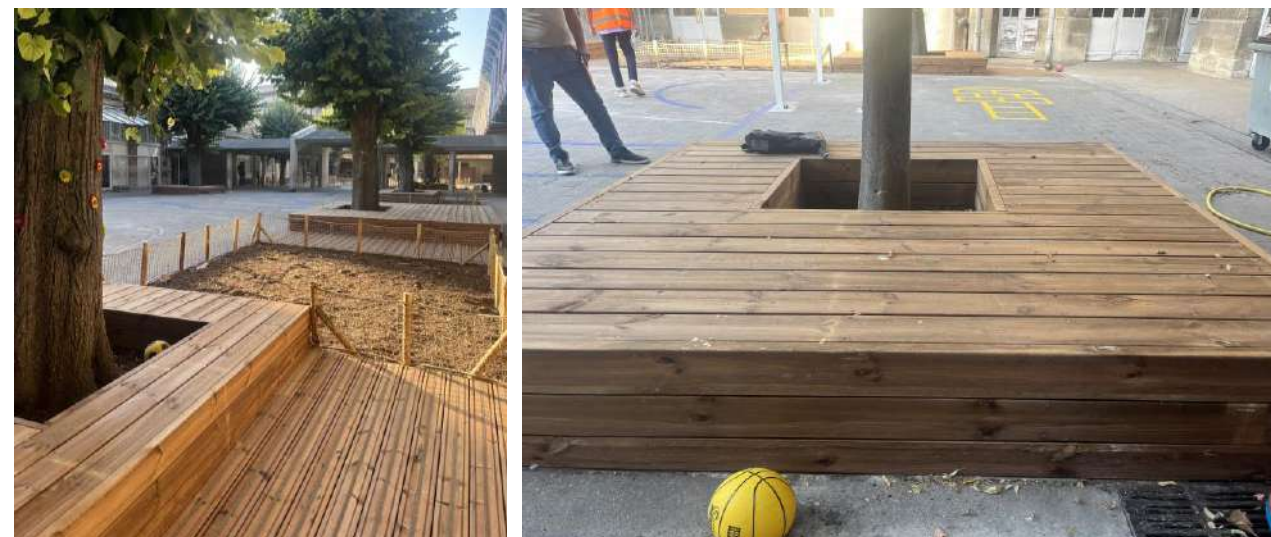
**et sur la présence de racines affleurantes** (terrassements, 30 cm de copeaux, etc...). Adaptation des matériaux en cas de présence de racines dans les aires de chutes de jeux.

**Lien étroit avec le service gestionnaire des espaces verts de la Métropole (Pôle patrimoine végétal et biodiversité)**

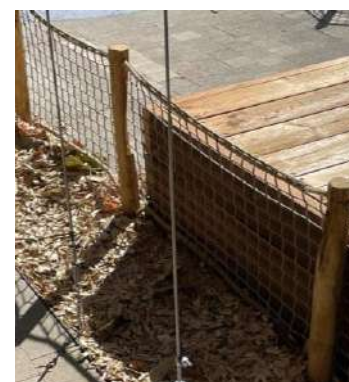
**Expérimentation de plusieurs systèmes de clôtures** (limiter le piétinement le temps de la pousse du végétal). Vigilance sur le positionnement des massifs pour garantir la pérennité des clôtures.

**Constitution d'une palette végétale multi-strates, résiliente et rustique** (peu demandeuse en eau, pas d'essences toxiques, etc.)

**Choix d'essences fruitières / aromatiques dès que possible (projet pédagogique) : pas de fruits à noyaux ou à coques (seulement pépins).**



Entourage d'arbre avec platelage bois – Elémentaire Saint Bruno – LS2



Garde-jambe cordelette maille – Elémentaire St Bruno – LS2



Ganivelle en bois – Elémentaires Benauges (LS2) et J. Prévert (BASE)



Grillage à lapin/poule – Crèche A. Barraud - BASE



**Privilégier des revêtements drainants et/ou clairs** (enrobé drainant, béton bas carbone, copeaux, liège, sol souple recyclé).



Enrobé clair – Maternelle Argonne - QLAADF



Liège – Crèche Jardins d'Hausmann – LS2



Béton clair et bas carbone - Crèche Jean Marquaux – B&V



EPDM clair – Crèche Sainte-Colombe - BASE



Enrobé drainant clair – Maternelle Lac III – B&V



Copeaux - Élémentaire Loucheur – LS2



**Identifier les principaux parcours techniques, d'évacuation, de desserte pour positionner les îlots végétalisés**

**Vigilance sur la mise en œuvre de buttes** (structure bois, structure maçonnée pour éviter le ravinement).

**Privilégier des revêtements simples et pérennes** : copeaux ou terre.

**Vigilance sur le positionnement des zones engazonnées** (zones peu piétinées protégées et arrosées)

**Vigilance sur la mise en œuvre du liège en travaux**

**Limitier la dispersion des copeaux** (bastaings bois, avec travail sur les hauteurs, zone arasée en fonction des flux)



*Butte-toboggan dont les espaces végétalisés sont inaccessibles – Maternelle Jean Cocteau – LS2*



*Butte végétalisée – crèche Albert Barraud - BASE*



*Butte en bois – Maternelle Achard – PPVB*



*Bastaings bois autour d'une zone en copeaux – Maternelle Argonne - QLAADF*



**Vigilance sur le bois** (traitement anti-glissance, résistance des bois aux intempéries classe IV minimum, nature du bois, surfaces poncées pour limiter les échardes).

**Prise en compte de l'entretien dans les choix de conception** (position des ouvrages, livret de gestion)

**Vigilance sur le choix du mobilier** (tranches d'âge de l'établissement, hauteurs adaptées aux enfants)

**Penser à l'accessibilité PMR des cheminements principaux et des mobiliers** (points d'eau, bacs potagers, cabanes).

**Proposer des espaces de refuge pour les enfants qui ont besoin d'un endroit calme et rassurant** (par exemple pour les enfants porteurs de troubles autistiques) : cabanes, tipis, etc.



Estrade en bois - Elémentaire Montaud - LS2



Bacs potagers PMR - Elémentaire Achard



Table de pique-nique et bancs simples - Elémentaire R. Poincaré - BASE



Tipi accessible - Elémentaire Achard



Encoche bois PMR - Elémentaire Menuts - Pollen/B&V



# RETOUR SUR LES CHANTIERS

Aperçu de quelques sites ...

SITES 2023

## Ecole maternelle Carle Vernet

MOE : BASE



Juillet 2022



Juin 2024





# RETOUR SUR LES CHANTIERS

Aperçu de quelques sites ...

SITES 2023

## Ecole élémentaire Raymond Poincaré

MOE : BASE

Juillet 2022



© ALTO STEP



© ALTO STEP



Février 2024



© BASE - dh



© BASE - dh



# RETOUR SUR LES CHANTIERS

Aperçu de quelques sites ...

SITES 2023

## Ecole élémentaire André Meunier

MOE : QLAADF

Juillet 2022



© ALTO STEP



© TS-Mairie de Bordeaux



Juin 2024



© TS-Mairie de Bordeaux



© TS-Mairie de Bordeaux



# RETOUR SUR LES CHANTIERS

Aperçu de quelques sites ...

SITES 2023

## Ecole élémentaire Menuts

MOE : Bouriette et Vaconsin/  
Pollen paysage

Sept. 2022



© TS-Mairie de Bordeaux

Juin 2023



© ALTO STEP

Juin 2024



© TS-Mairie de Bordeaux



© TS-Mairie de Bordeaux



# RETOUR SUR LES CHANTIERS

Aperçu de quelques sites ...

SITES 2023

## Ecole élémentaire Saint-Bruno

MOE : LS2

Octobre 2022



© TS-Mairie de Bordeaux



© TS-Mairie de Bordeaux



Juin 2024



© TS-Mairie de Bordeaux



© TS-Mairie de Bordeaux



# RETOUR SUR LES CHANTIERS

Aperçu de quelques sites ...

SITES 2023

## Crèche Ornano

MOE : LS2

Sept. 2022



© ALTO STEP



Juin 2024



© TS-Mairie de Bordeaux



© ALTO STEP



© TS-Mairie de Bordeaux



# RETOUR SUR LES CHANTIERS

Aperçu de quelques sites ...

SITES 2024

Plantations en cours ...

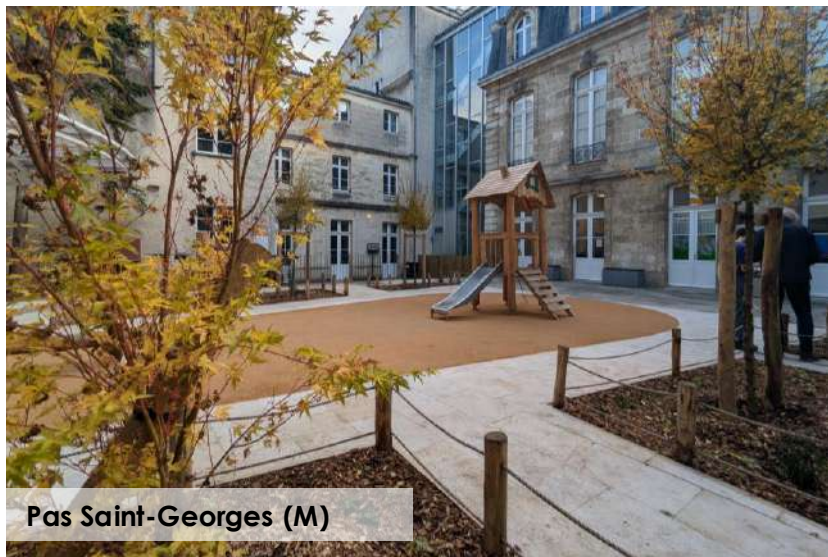




# RETOUR SUR LES CHANTIERS

Aperçu de quelques sites ...

SITES 2024



Pas Saint-Georges (M)



Jardins d'Hausmann (C) - LS2



Sainte-Colombe (C) - BASE

