



ADAPTER LES TERRITOIRES AUX RISQUES LITTORAUX ET D'INONDATIONS

5 novembre 2024

Diagnostic de vulnérabilité : Evaluer sa vulnérabilité aux risques

- Présentation et témoignage de l'utilisation de l'outil Agirisk
- Table ronde : appropriation par les territoires de leur vulnérabilité pour une meilleure adaptation



AGIRISK

Conférence technique territoriale - Redon

Romain Barbé & Anaïs Cazaubon – 5 novembre 2024



AgiRisk

Par le Cerema

SOMMAIRE

Origines du projet

Pourquoi ce projet ?
Synthèse des besoins exprimés

La démarche AgiRisk

A quoi sert AgiRisk ?
Comment fonctionne AgiRisk ?
Démonstration

Mise en œuvre avec l'EPTB de la Sarthe

Objectifs du partenariat
Choix des indicateurs
Diagnostic / Cartographies / Focus sur les données
Calendrier

Avancement actuel et évolutions en cours/à venir

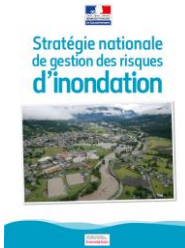
Où en est-on ?
Partenariats en cours et axes de développement
Évolutions et développements en cours
Qu'a-t-on prévu pour la suite ?

Origines du projet

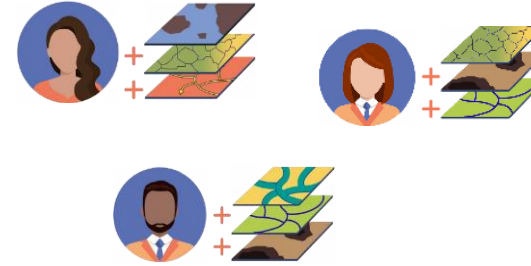
POURQUOI CE PROJET ?



Directive
Inondation



▪ Synthèse des besoins utilisateurs



▪ Quelle mise à jour ?
▪ Comment faciliter le travail des acteurs dans la réduction de la vulnérabilité de leur territoire ?



AgiRisk
Par le Cerema



Plusieurs déclinaisons
en France



- **Accompagnement**
- **Automatisation**
- **Personnalisation**

SYNTHESE DES BESOINS EXPRIMES PAR LES UTILISATEURS

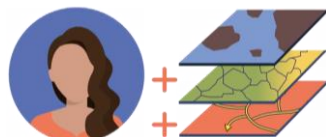
Personnalisation / adaptation

- S'interfacer avec les SIG existants
- S'adapter à tout profil (technicien ou non)
- Personnaliser via la création de « points de vue » spécifiques



Modalités de réalisation

- Réduire le temps de calcul du diagnostic
- Permettre le suivi dans le temps de la vulnérabilité
- Mettre en parallèle les résultats et les stratégies d'aménagement
- Favoriser la cartographie interactive



Culture du risque

- Partager la connaissance du risque / sensibiliser élus et grand public
- Aider à l'appropriation des concepts clés et à la traduction des indicateurs
- Renforcer le rôle des diagnostics de vulnérabilité

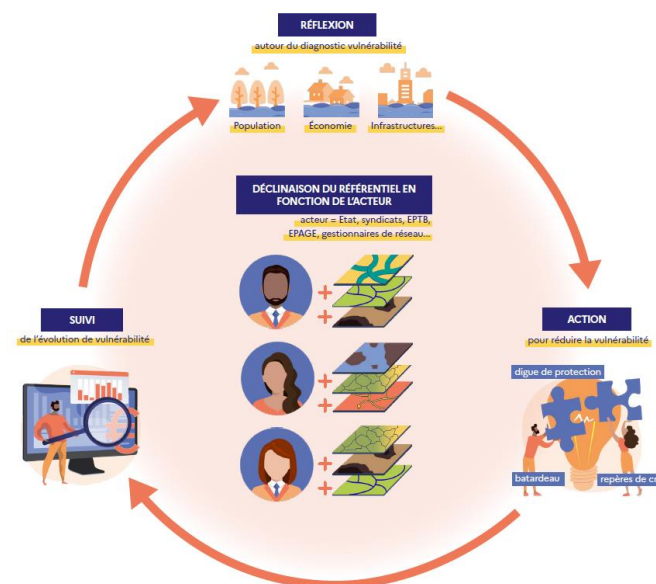


La démarche AgiRisk

A QUOI SERT AGIRISK ?

Outil d'aide à la création / mise à jour de diagnostics territoriaux

- Construction d'une **base de données d'enjeux** partagée
- Production de **cartographies et tableaux de bord personnalisés** pour mesurer l'impact de l'inondation
- **Visualisation interactive** des impacts grâce au système d'information géographique
- **Accès complet à la documentation** technique et thématique autour de la vulnérabilité aux inondations adaptée aux profils des utilisateurs



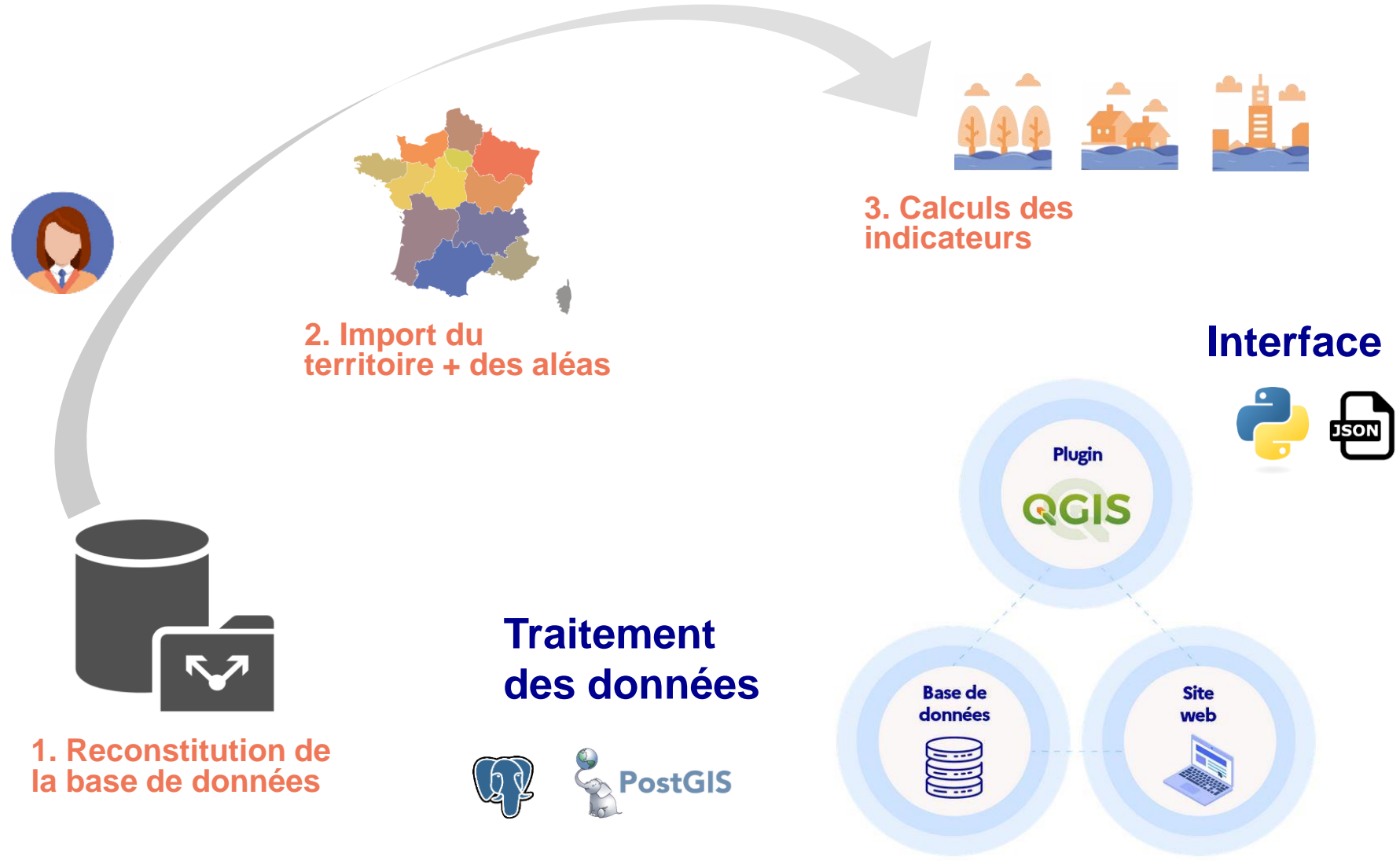
Pour quel(s) utilisateur(s) ?

- les collectivités,
- les services de l'Etat,
- les gestionnaires de crise,
- les aménageurs ...



...et tous types de profils (expert / technicien / décideur)

COMMENT FONCTIONNE AGIRISK ACTUELLEMENT ?



COMMENT FONCTIONNE AGIRISK ACTUELLEMENT ?

Transformer la donnée en information...



DÉMONSTRATION DU PLUGIN – V1

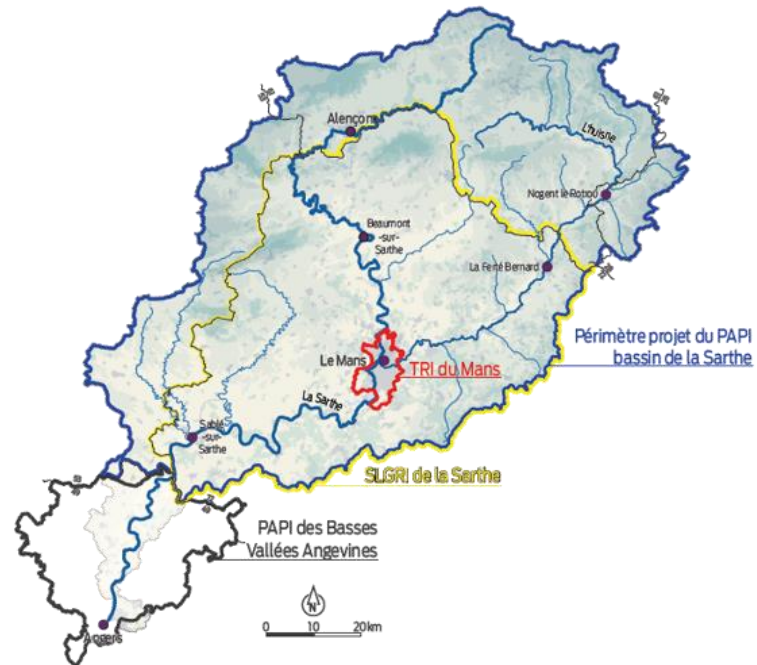


Mise en œuvre avec l'EPTB de la Sarthe

OBJECTIFS DU PARTENARIAT

Sur quel territoire ?

- ✓ L'ensemble du bassin versant de la Sarthe



Pour quels événements ?

Crue fréquente	Crue centennale	Crue extrême
<p>ZIP/ZICH</p> <p>(Données liées aux stations de vigilance)</p>	<p>PPRI + études locales si existantes</p> <p>⚠ Secteur de la Ferté-Bernard</p>	<p>EAIP</p> <p>(Enveloppe approchée des inondations potentielles)</p>
<p>Exigences du cahier des charges PAPI 3</p>		

OBJECTIFS DU PARTENARIAT

Objectifs locaux

- ✓ **Améliorer la connaissance** à différentes échelles (EPCI, commune, quartier, sous-bv etc.) ;
- ✓ **Affiner le diagnostic** territorial dans le cadre du PAPI ;
- ✓ **Accompagner les collectivités** dans la planification d'actions et dans la gestion de crise.

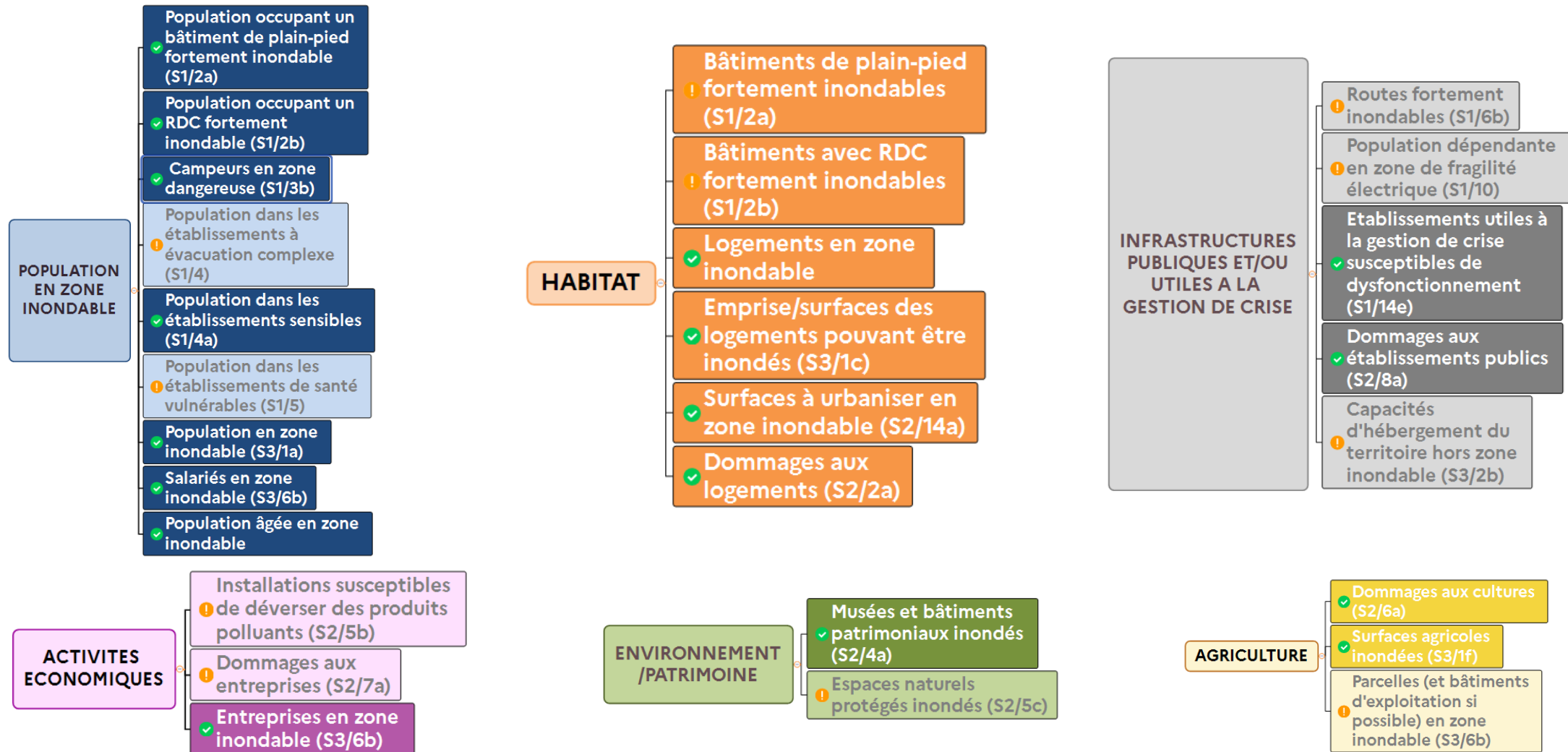
Objectifs à travers AgiRisk (compte tenu du contexte « PAPI »)

- ✓ **Calculs des indicateurs** de vulnérabilité pour affiner le diagnostic territorial ;
- ✓ **Utilisation de la cartographie dynamique** pour faciliter la visualisation et l'appropriation du diagnostic ;
- ✓ **Accompagnement du syndicat sur les rendus** cartographiques et infographiques et la **prise en main de l'outil** ;
- ✓ Utilisation dans le cadre de la préfiguration du PAPI pour la **conduite d'actions proposées** sur le territoire.

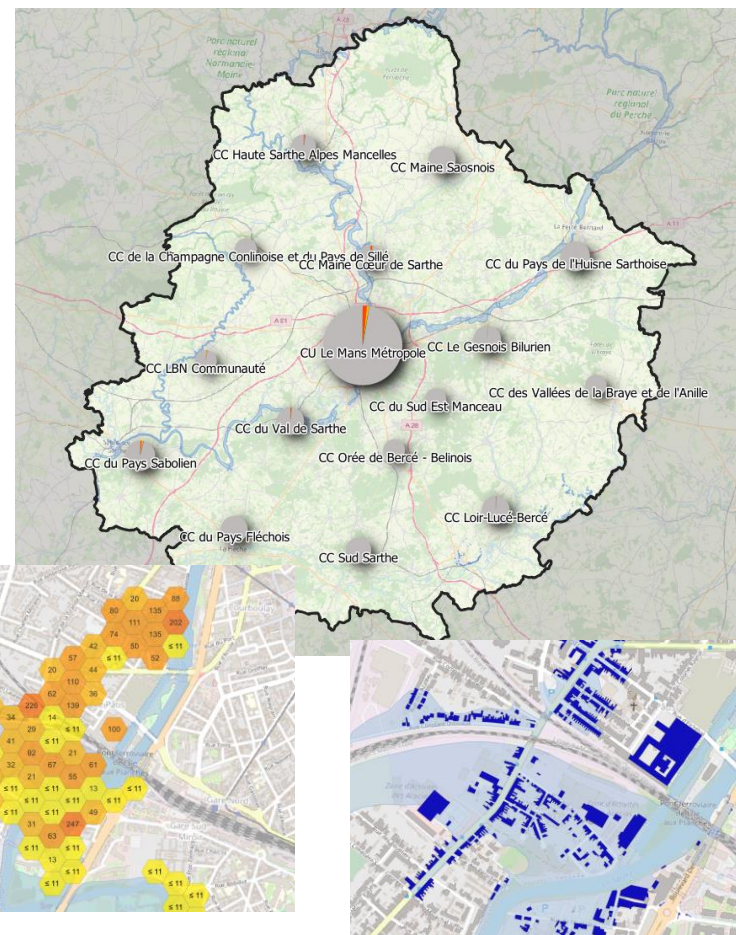
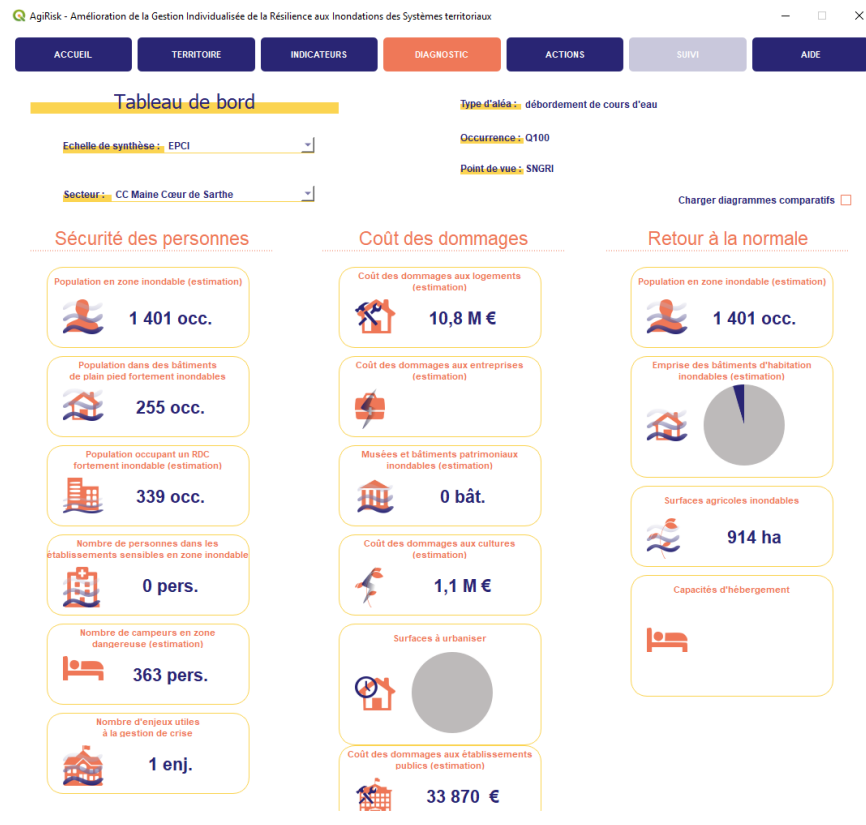
MISE EN ŒUVRE : CHOIX DES INDICATEURS

- ✓ Démarrage de l'étude : septembre 2023 (pour 21 mois)
- ✓ Co-construction EPTB Sarthe / Cerema
 - Sélection à partir de la totalité des indicateurs du référentiel ;
 - Choix lié aux exigences du diagnostic PAPI ;
 - Classement en 6 grandes thématiques :
 - Population en zone inondable;
 - Habitat ;
 - Activités économiques ;
 - Agriculture ;
 - Infrastructures publiques et/ou utiles à la gestion de crise ;
 - Environnement/Patrimoine

MISE EN ŒUVRE : CHOIX DES INDICATEURS

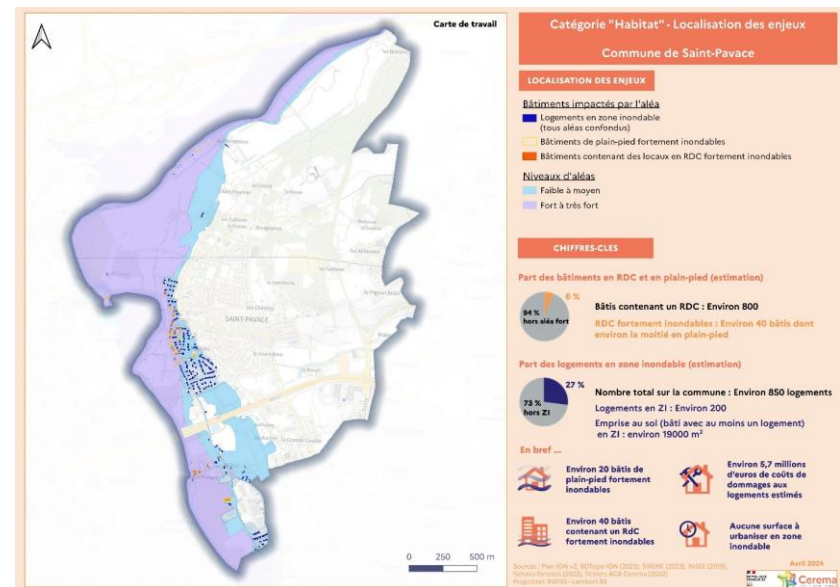
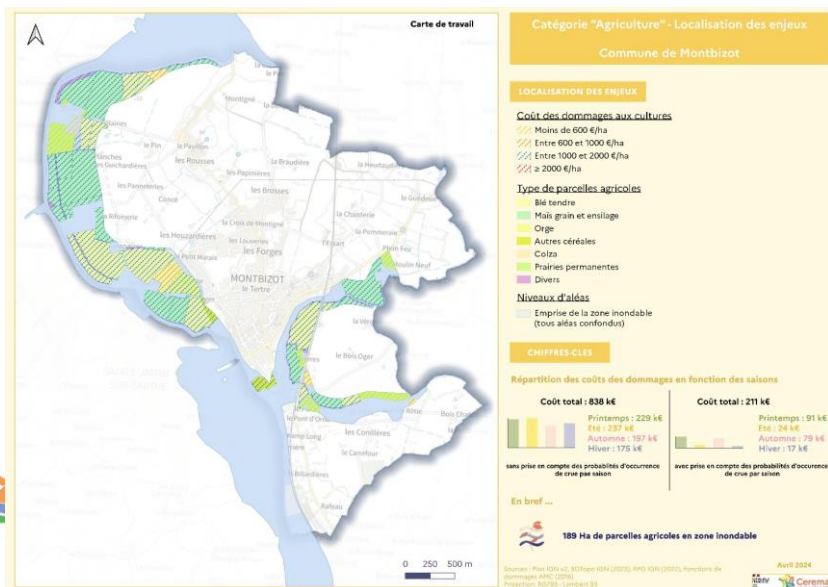
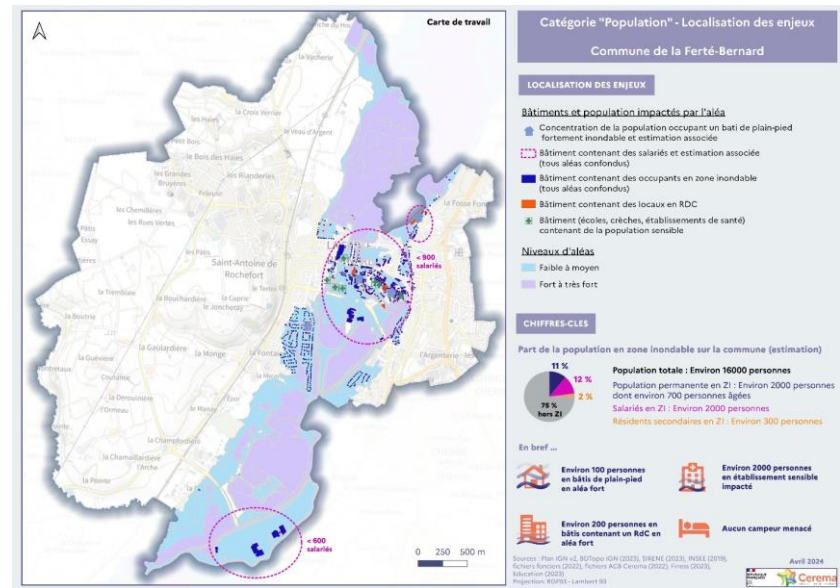
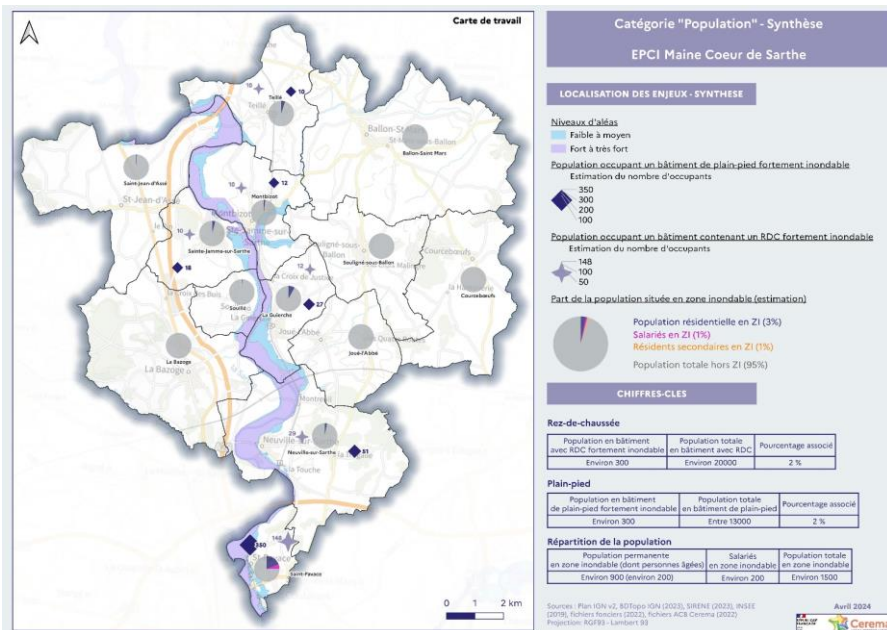


MISE EN ŒUVRE : DIAGNOSTIC



✓ Et diagnostics locaux sur les coûts des dommages à l'échelle des quartiers (hors AgriRisk)

MISE EN ŒUVRE : CARTOGRAPHIES STATIQUES



MISE EN ŒUVRE : FOCUS SUR LES DONNEES

- ✓ Calcul des indicateurs dépendant de la donnée collectée;
- ✓ Opportunité de contact d'opérateurs locaux pour conventionnement plus global (attente SDIS72, complexité avec Enedis...);
- ✓ Calculs manuels si besoin, hors AgiRisk, pour les indicateurs non automatisés.

MISE EN ŒUVRE : A VENIR / CALENDRIER

✓ En 2024 :

- 1^{er} COPIL en avril pour présentation des maquettes cartographiques statiques et avancée sur le diagnostic;
- 2^{ème} COPIL prévu en décembre sur la prise en compte des remarques cartographiques, la poursuite de l'atlas, la proposition d'une grille de lecture et l'avancée sur la thématique « réseaux »;

✓ En 2025 :

- 3^{ème} COPIL de fin d'étude avant été – diagnostic global

Avancement actuel et évolutions en cours / à venir

OÙ EN EST-ON ?

- Sortie de la **version 1** du plugin le 13/10/2023 (disponible pour tous)
- **Site web public** : <https://agirisk.cerema.fr>
- Communauté **Expertises Territoires** : https://www.expertises-territoires.fr/jcms/pl1_113549/fr/agirisk
- **Un outil structurant de l'écosystème « Risques inondation »**
 - Qui tente de répondre aux besoins les plus fréquents
 - Qui s'insère dans une évolution de fond de « la donnée »
 - Qui peut apporter une plus-value à plusieurs démarches



PARTENARIATS EN COURS – AXES DE DÉVELOPPEMENT ET CAS D'USAGES

Mise à jour diagnostic pour étude complète PAPI

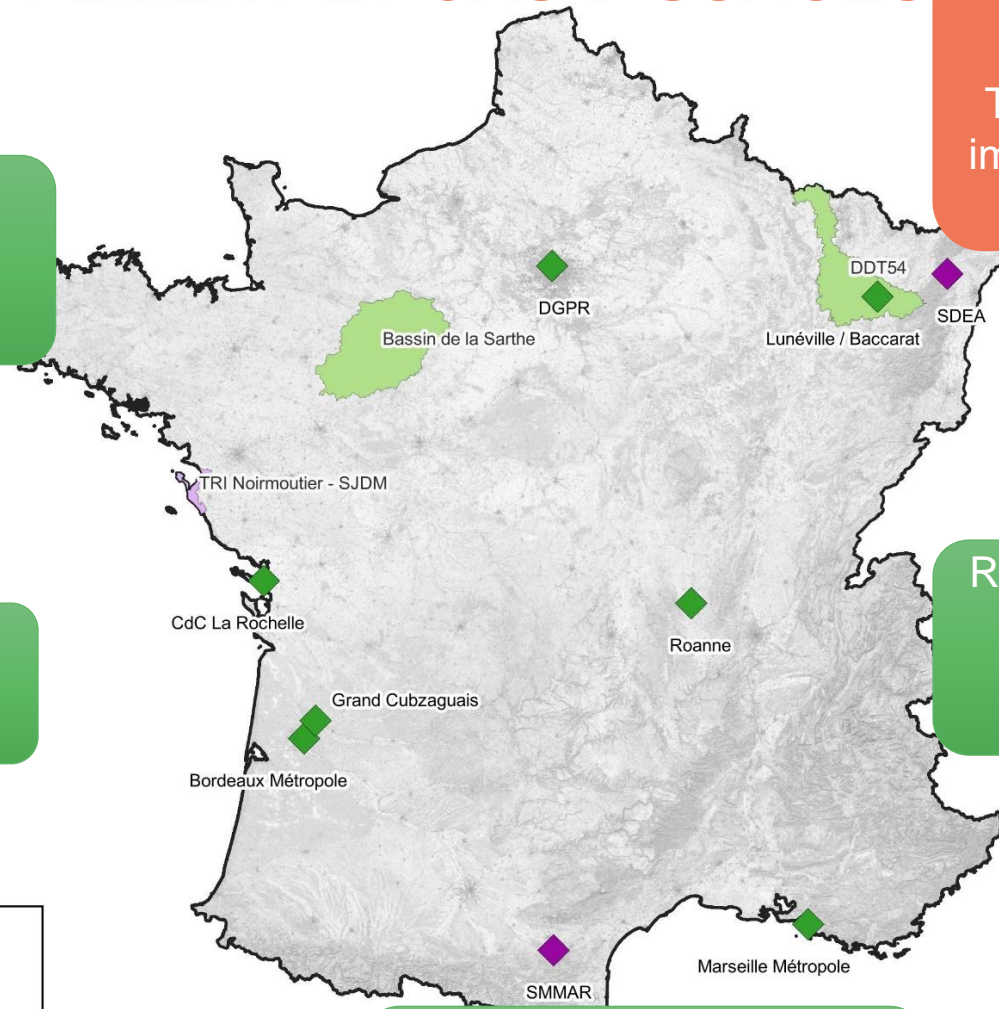
Mise à jour des cartographies des 124 TRI (territoires à risques importants d'inondation) – Directive Inondation

Application à la submersion marine

Reprise compétence GEMAPI – évaluation des enjeux

Légende

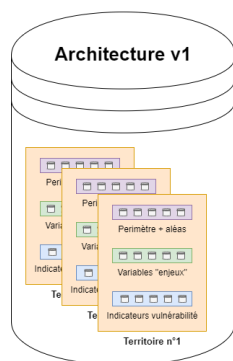
- ◆ Convention démarrée
- ◆ Conventonnement en cours
- ◆ Partenariat potentiel à venir



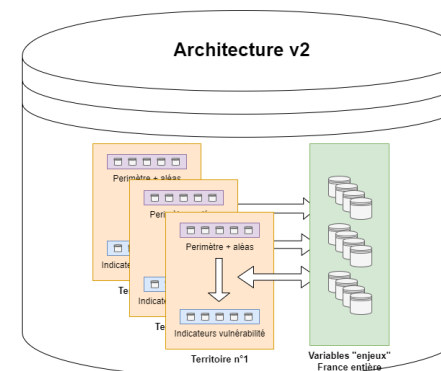
Mise en œuvre de stratégies d'aménagement (Cartino 2D, aléa raster...)

EVOLUTIONS ET DEVELOPPEMENTS EN COURS

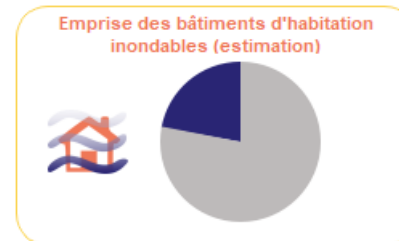
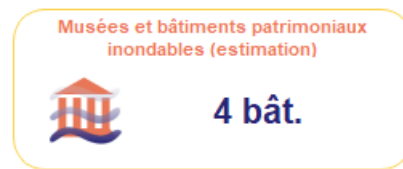
• Restructuration de la base de données actuelle



- Décorrélation des variables « enjeux » du territoire d'étude
- Déduplication des objets géométriques élémentaires (bâtiments, contours administratifs, ...) y compris dans leurs composants dépendantes de l'aléa
- Architecture des objets surfaciques permettant l'exploitation de données « imprécises » (localisées à la commune plutôt qu'au bâtiment par exemple)



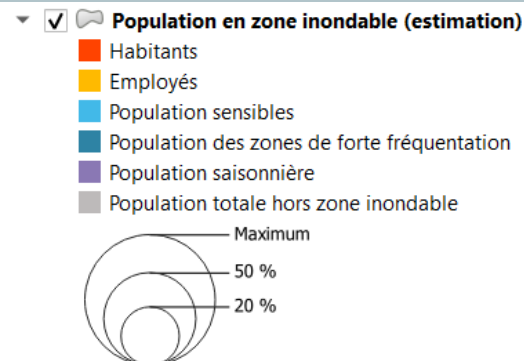
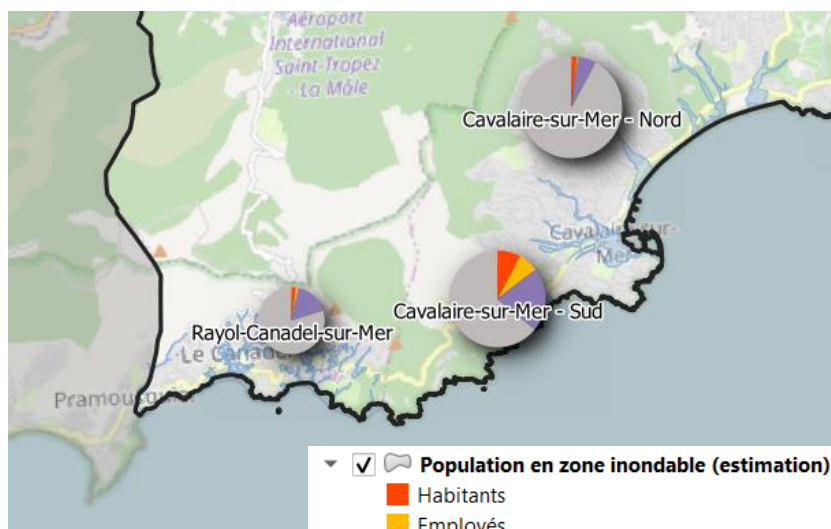
• Construction et implémentation de nouveaux indicateurs



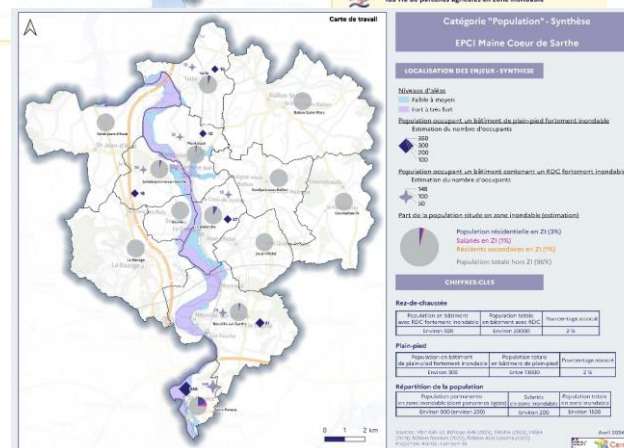
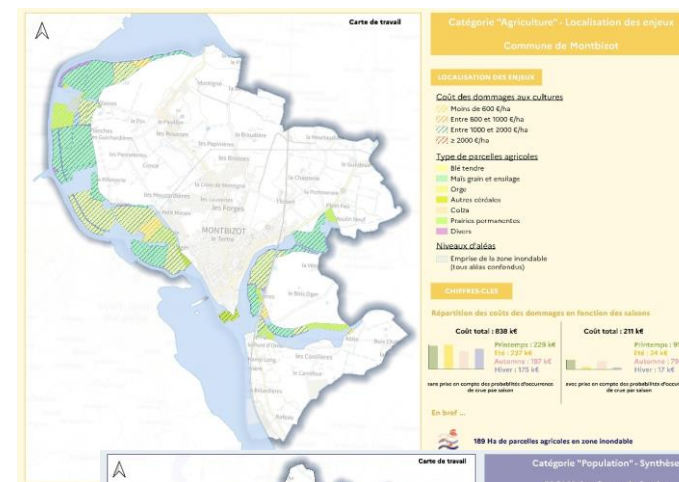
+ coûts des dommages (établissements publics, entreprises)

EVOLUTIONS ET DEVELOPPEMENTS EN COURS

Amélioration des rendus / travail sur les styles



Construction de maquettes cartographiques / génération automatique d'atlas



QU'A-T-ON PRÉVU POUR LA SUITE ?

- Refonte et publication de la documentation
- Application approfondie à la gestion de crise / interface dédiée
- Développement d'une interface de visualisation simplifiée des résultats
- Intégration du suivi temporel
 - ✓ Comparaison et analyse à différentes dates
 - ✓ Comparaison entre occurrences
- Intégration de la donnée « raster »
- Gestion de la remontée de corrections locales dans les référentiels





AgiRisk

Par le Cerema

Merci de votre attention

**Pour nous contacter :
agirisk@cerema.fr**