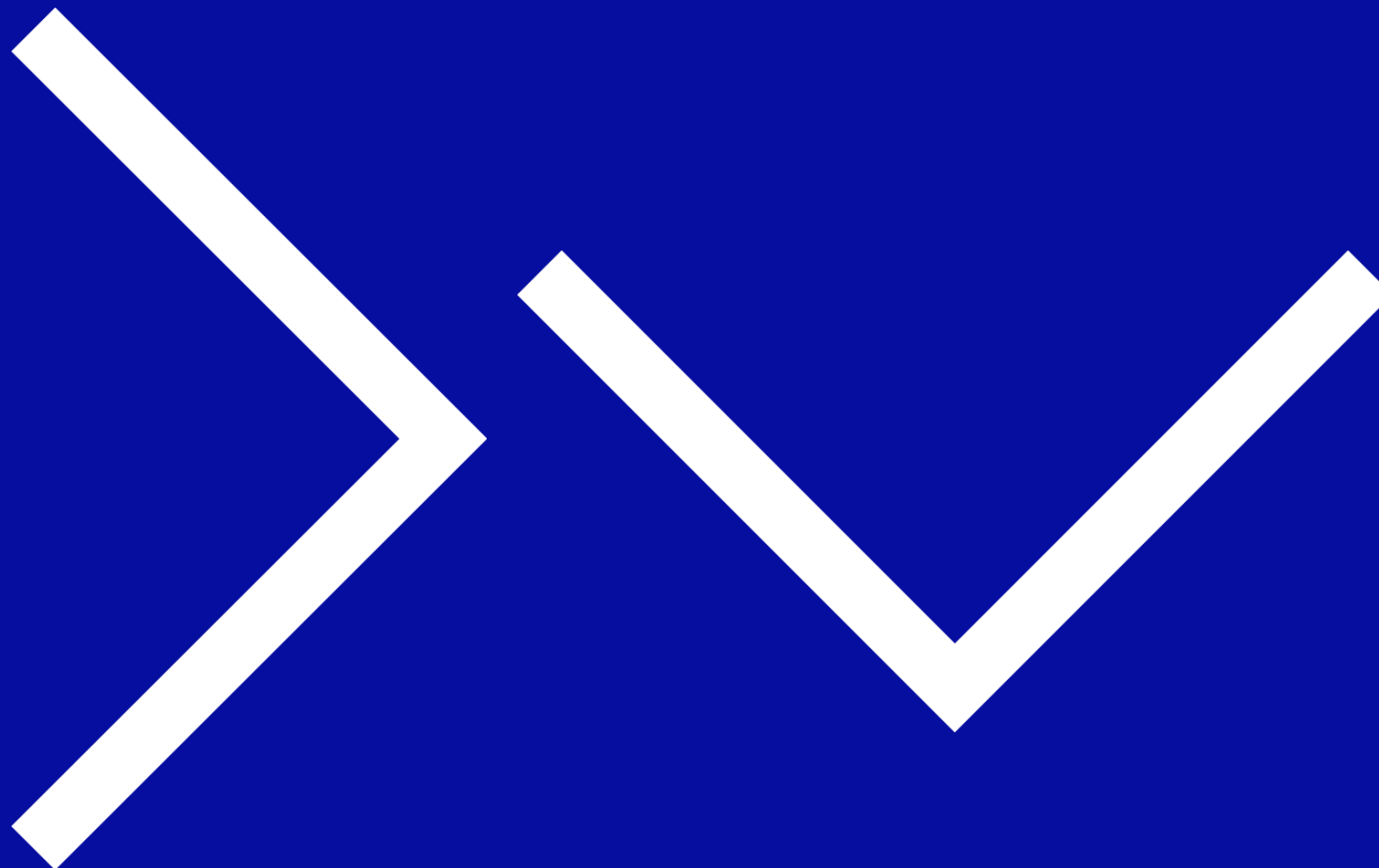




ADAPTER LES TERRITOIRES AUX RISQUES LITTORAUX ET D'INONDATIONS

5 novembre 2024



Mutation d'un quartier en PPRL

Saint-Nazaire



Le quartier Halluard-Gautier

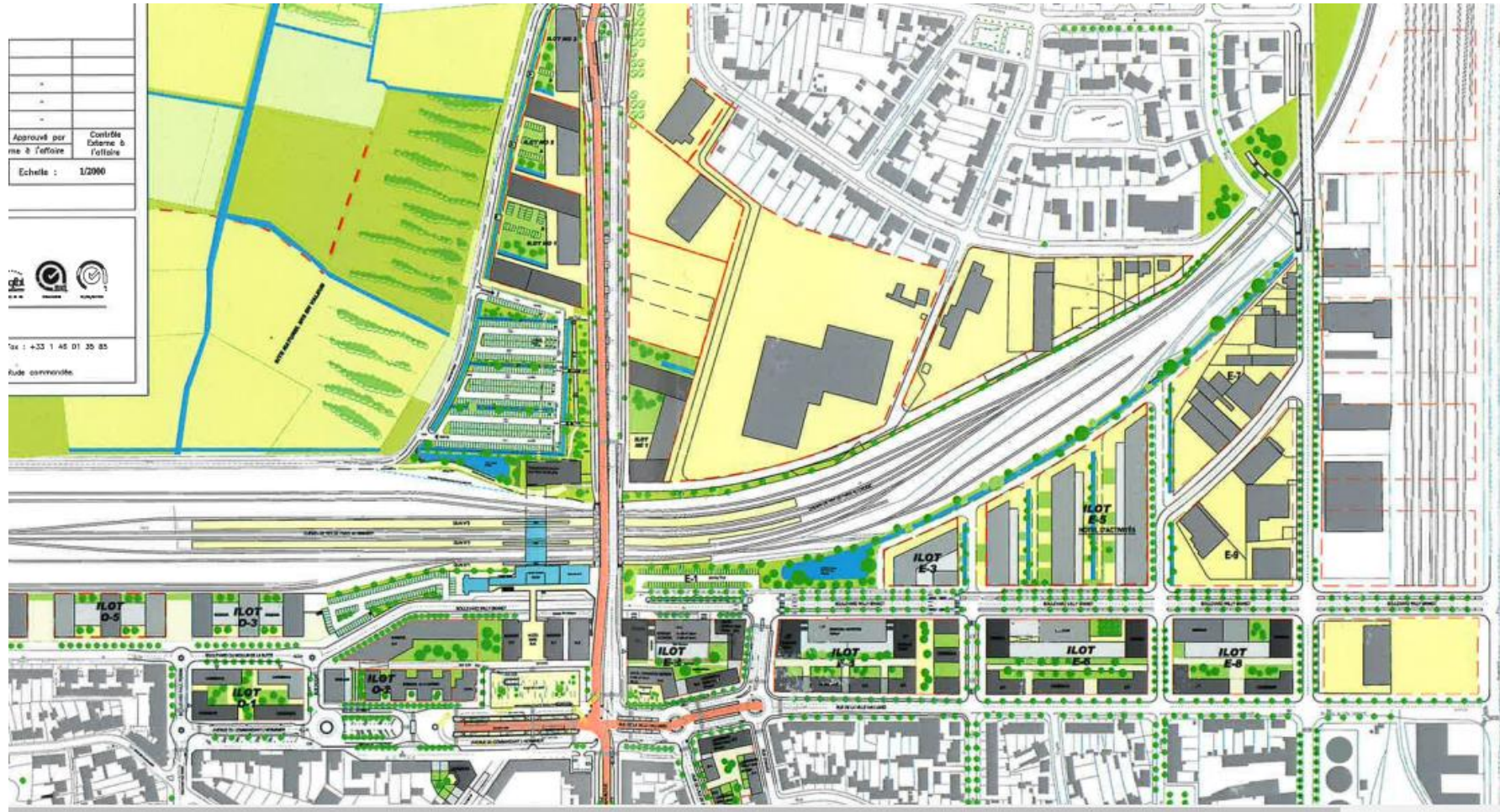


Un secteur en déprise



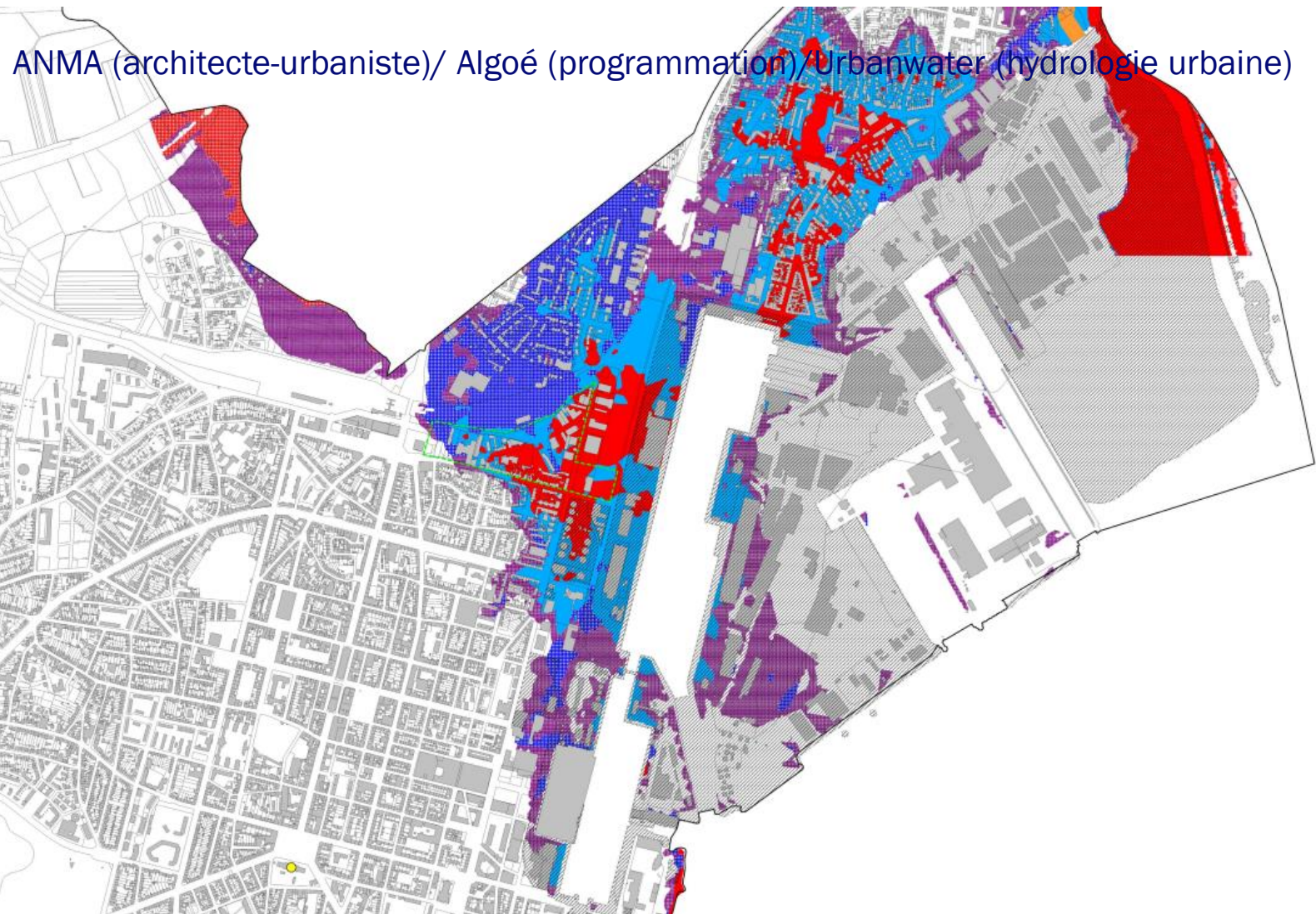
Malgré une situation stratégique

Un futur quartier de gare

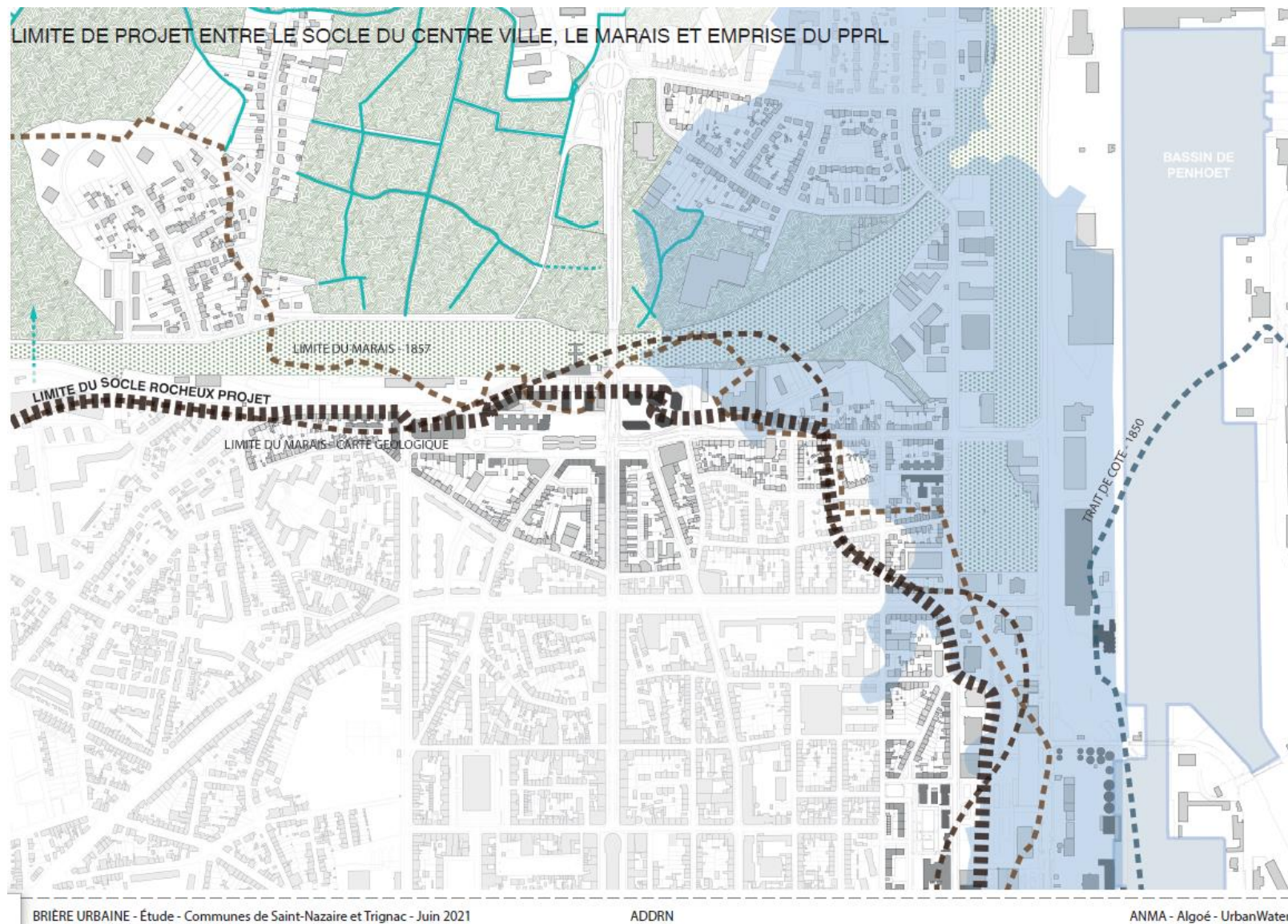


Plan Directeur – projet Ville Gare – © Agence Devillers - 2010

Interrogé par le PPRL



Le PPRL





Etude Brière urbaine

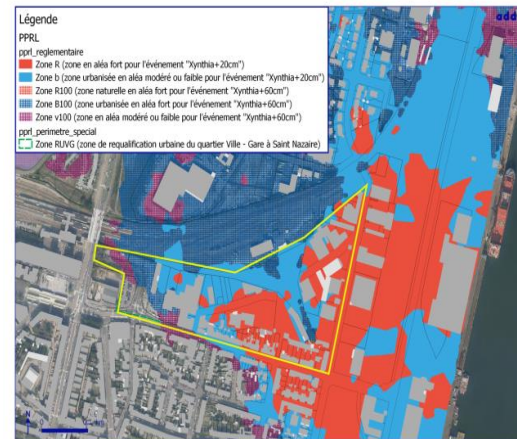
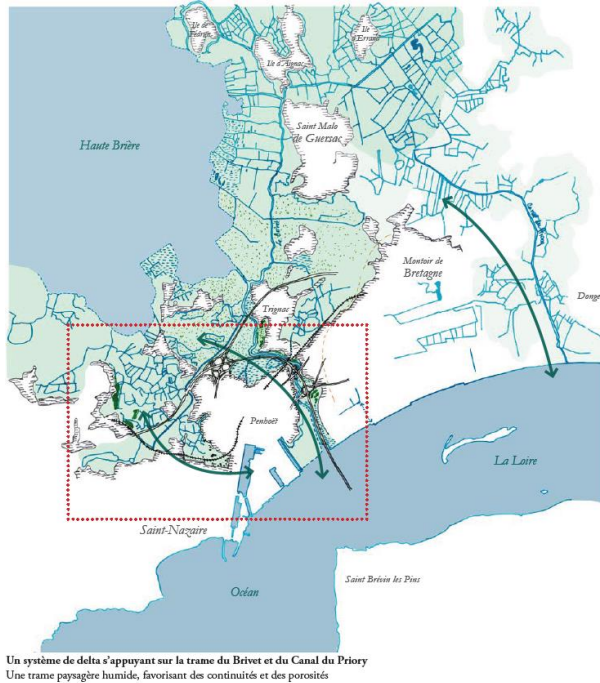
L'eau : un sujet central



ANMA (architecte-urbaniste)/ Algoé (programmation)

Urbanwater (hydrologie urbaine)

Ancien marais + PPRL + SDEP

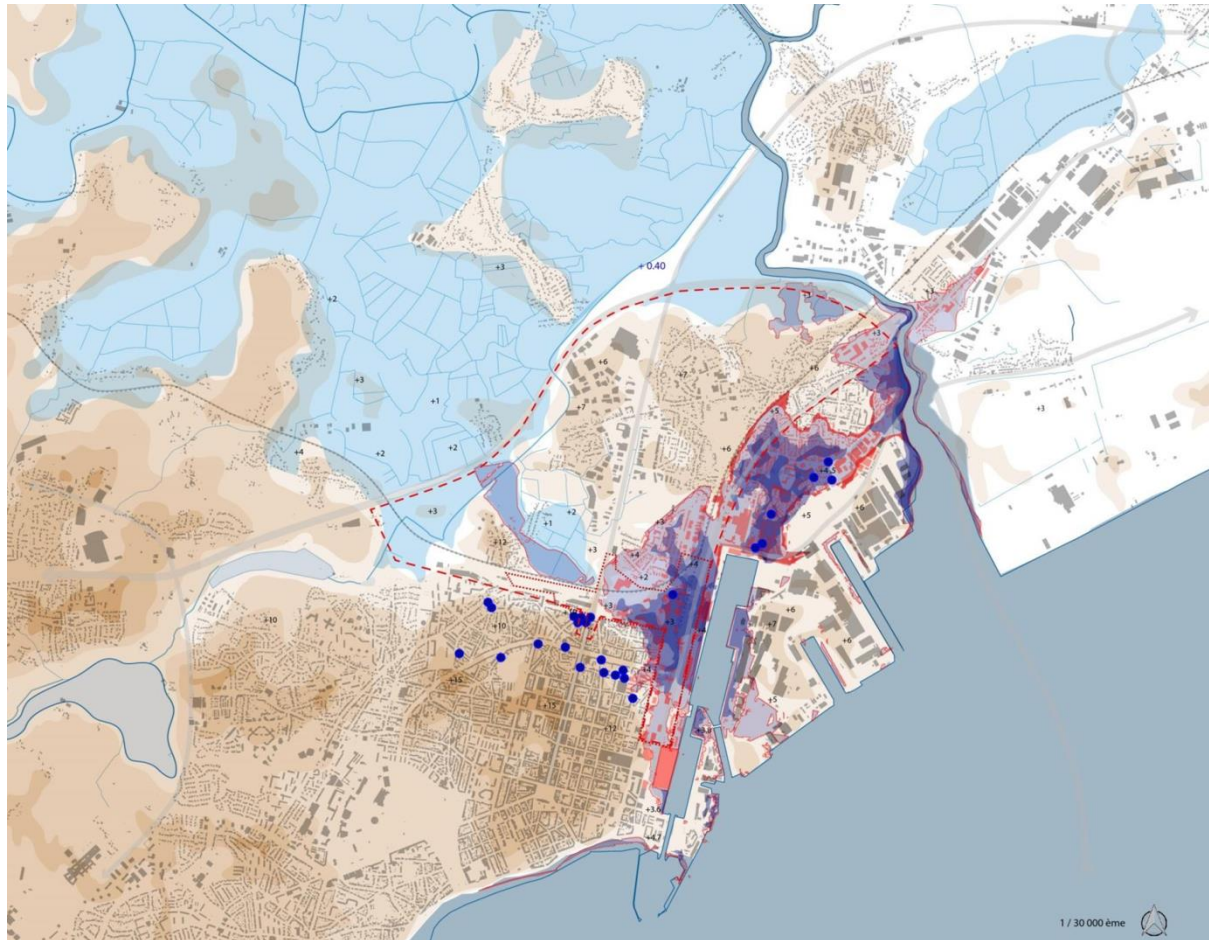


Modélisation du bassin de rétention (schéma directeur 2017)



Bassin de la Gare (entre rue de Sévigné et rue René Guy Cadou)

Cartographie des événements



La conjonction de ces évènements (submersion, zones de saturation du marais, inondations)... réinstalle la géographie initiale du site.

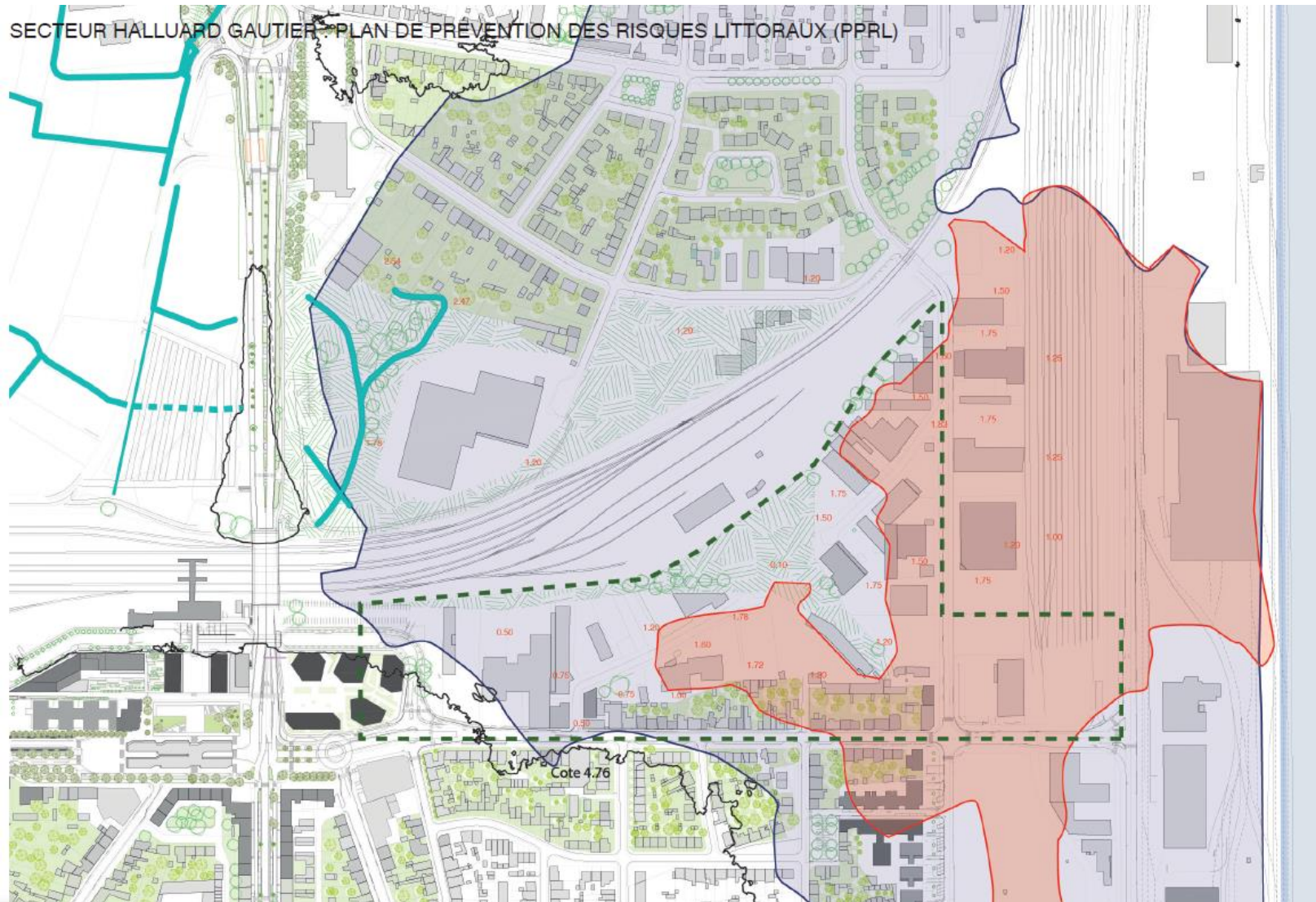
Proposition hydraulique



Le système vise à reprendre les eaux pluviales de façon courante et permanente d'une part et plus exceptionnellement de canaliser les vagues d'une submersion marine d'autre part.



Bâtir en zone rouge



Proposition d'aménagement





Concours Amiter

7 équipes



RozO • construire avec l'existant

projet mentionné

une proposition frugale, économe, humaniste



HALLUARD-GAUTIER VERS 2099



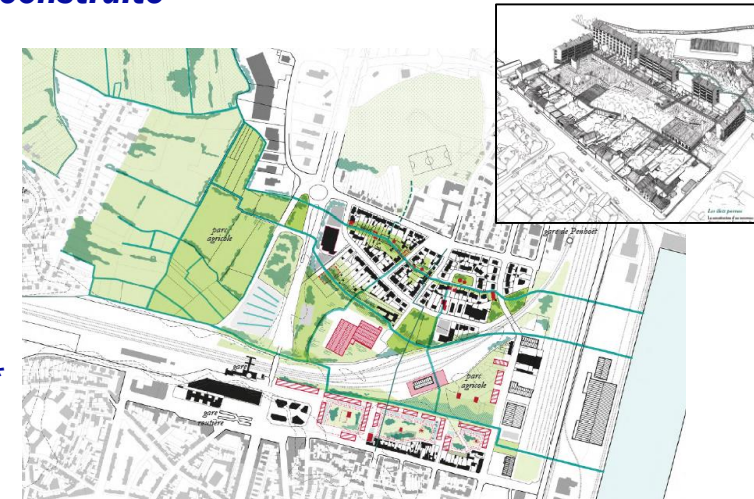
... VERS SAINT-NAZAIRE ARCHIPEL

>> 2099 >> ...

0101 • Saint-Nazaire archipel

projet cité

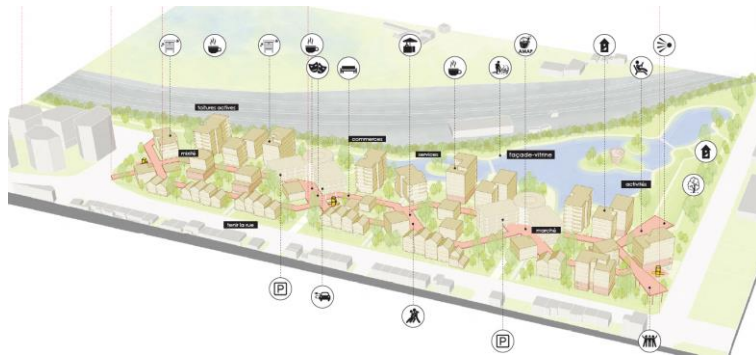
un diagnostic qui interpelle, une démarche de projet bien construite



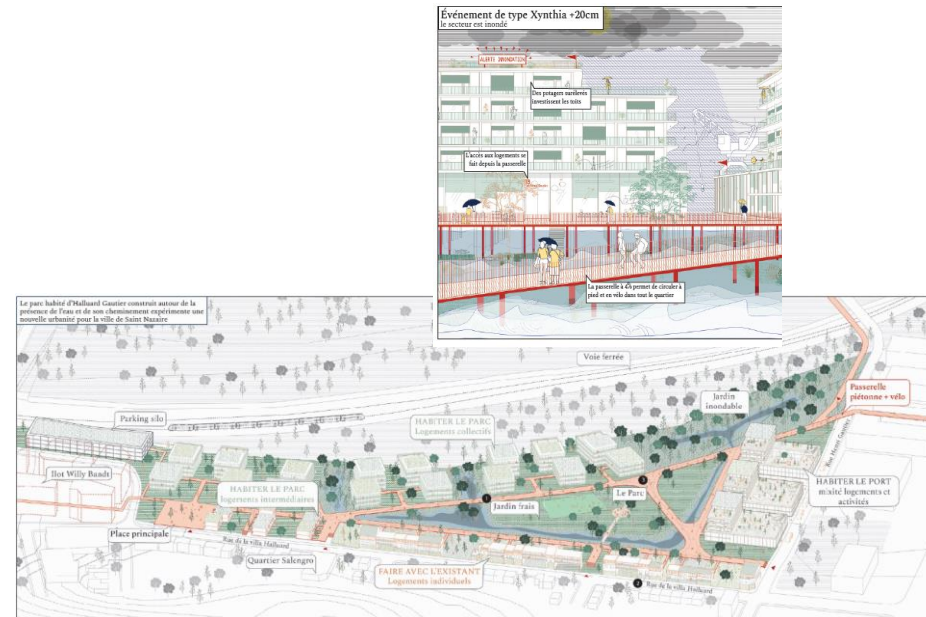
atelier georges • reconstituer le delta

une analyse hydrographique à la grande échelle didactique

les propositions



ID-up • tous sur le pont
 un outil de gestion foncière innovant & un rapport à l'humain bien pris en compte



sanna baldé • s'amarrer
 des idées intéressantes dans le descriptif mais non contextualisées



natura scop • d'une appréhension naît la poétique d'un paysage en mouvement
 une proposition qui fait table rase de l'existant



hOP/ar • les Docks CargoMorphose
 un projet de filière de déconstruction de cargos

0101 • Saint-Nazaire archipel

projet cité



un diagnostic qui interpelle, une démarche de projet bien construite



... VERS SAINT-NAZAIRE ARCHIPEL >> 2099 >> ...

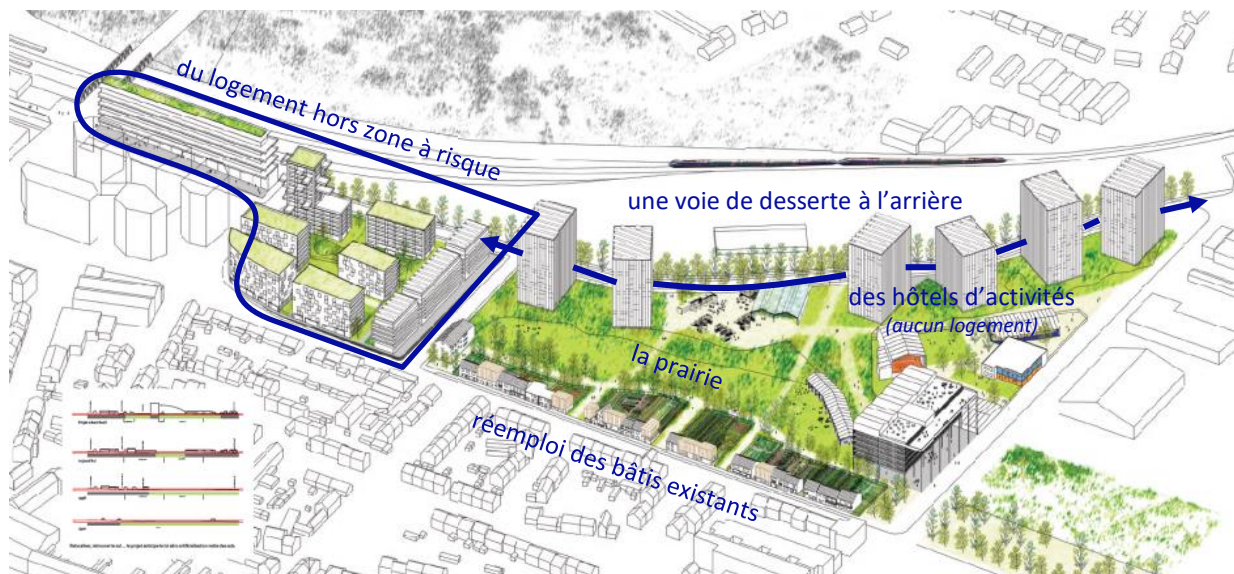
- un diagnostic qui interroge sur la pertinence de construire dans ce secteur
- une transformation progressive
 - temps 1 : mise à profit d'autres leviers pour répondre aux besoins en logement : vacance existante, densification des cœurs d'îlot, surélévation de la « ville haute »*
 - temps 2 : adaptation des constructions existantes, création de parcelles-éponges par certaines démolitions*
 - temps 3 : nouvelles constructions et démolition des dernières maisons vulnérables*
- un organe de gouvernance spécifique « la SAMONTE »
La société d'aménagement mixte rassemble les différents acteurs concernés dans une structure évolutive selon les phases de projet pour piloter l'opération
- un volet social bien pris en compte
mise en place d'une maison de projet en lien avec la SAMONTE, sensibilisation, accompagnement, pédagogie une transformation progressive qui laisse le temps à l'acceptabilité
- un parti architectural qui fait le choix de se détacher significativement du sol : concept de « grandes pêcheries »
Choix assumé pour disposer d'une hauteur significative sous les bâtiments -> une façon d'habiter qui sera particulière et peut être déstabilisante.

RozO • construire avec l'existant

projet mentionné



****une proposition frugale, économe, humaniste****



- Une proposition économe et humaine qui se distingue par sa frugalité. On se projette aisément dans sa mise en opérationnalité.
- Le logement est construit hors zone à risque ce qui évite la construction de passerelles coûteuses et un double niveau de référence.
- Les activités hors logement sont positionnées en arrière le long de la voie ferrée desservies par une voie profitant du remblai existant.
- Les maisons existantes sont transformées et adaptées pour des activités professionnelles et d'artisanat. Le parti pris de faire avec l'existant joue en faveur de l'acceptabilité de la proposition.
- Un concept paysager de la prairie favorisant la transparence hydraulique et désimperméabilisant de façon importante les sols.

atelier georges • reconstituer le delta



une analyse hydrographique à la grande échelle didactique



- une analyse hydrographique à la grande échelle qui explique clairement les relations historiques entre le marais, la Loire et l’océan
- une gestion hydraulique sur un périmètre de projet étendu qui propose de réinstaurer les continuités perdues aux différentes échelles (le delta, les étiers, les îlots poreux).
- un parti architectural qui s’appuie sur les éléments architecturaux de la reconstruction (toit, cheminée). Les maisons existantes sont adaptées et réutilisées.
- Des rez-de-chaussée vivants occupés par des activités diurnes (artisanat, bureaux, cafés, restaurants...) qui acceptent le risque et sont inondables. Ils bénéficient d’un niveau refuge hors d’eau permettant de mettre à l’abri les biens en temps de crise.



Des projections qui
interrogent

Le choix de la renaturation



- Sur quel périmètre ?
- Quelles adaptations de l'existant ?

addrn

agence d'urbanisme de la région de Saint-Nazaire