



Découvrir l'hôtel logistique des Ardoines

10 octobre 2024

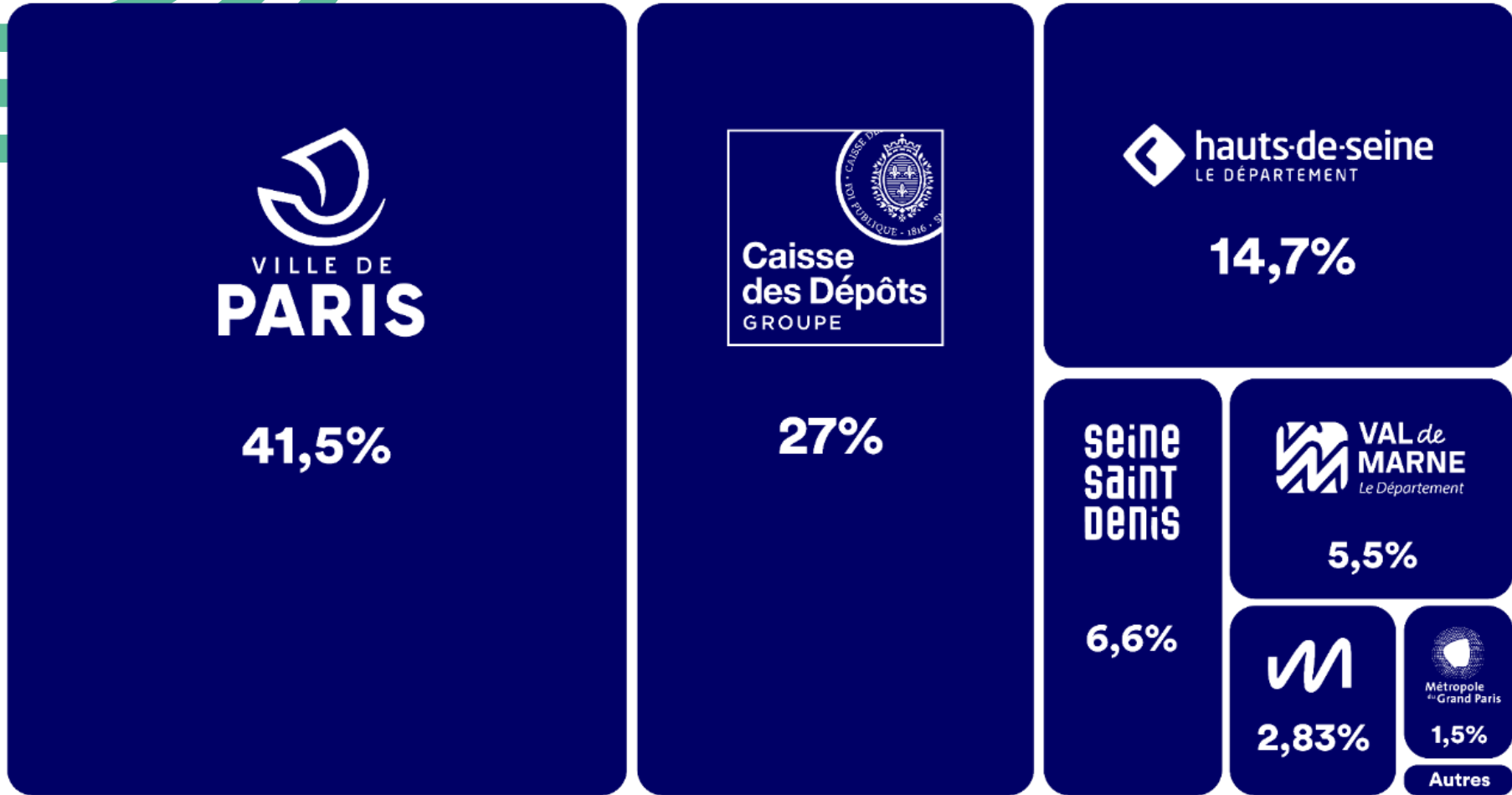
Vos interlocuteurs



**Gabin
JOUQUAN**
Relations publiques



Claire Cinotti
Directrice de projet



Une gouvernance
ancrée dans
l'intérêt général
& le long terme




La mission de Sogaris

Décarboner la logistique urbaine et porter un nouveau modèle de souveraineté publique au service des territoires.

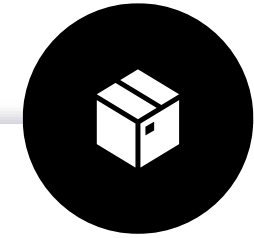
Acteur de l'intérêt général, Sogaris travaille ainsi à accélérer la transformation des pratiques vers **moins de camions, moins de pollution et moins de congestion**.

Elle défend l'objectif d'une détention souveraine de sites logistiques stratégiques, qui forme une **infrastructure essentielle au fonctionnement des territoires et de leur transition écologique et sociale**.

Bilan carbone : le poids du transport

 BILAN CARBONE 2022 (CONSOLIDÉ AU T4 2023)

 BILAN CARBONE 2023 (PRÉVISIONNEL)



Intensité CO₂

2,5 TC O₂ EQ/M² (-8,6 %)



2,1 TC O₂ EQ/M² (-16 %)

Émissions globales

1 872 026 TC O₂ EQ (+1 %)

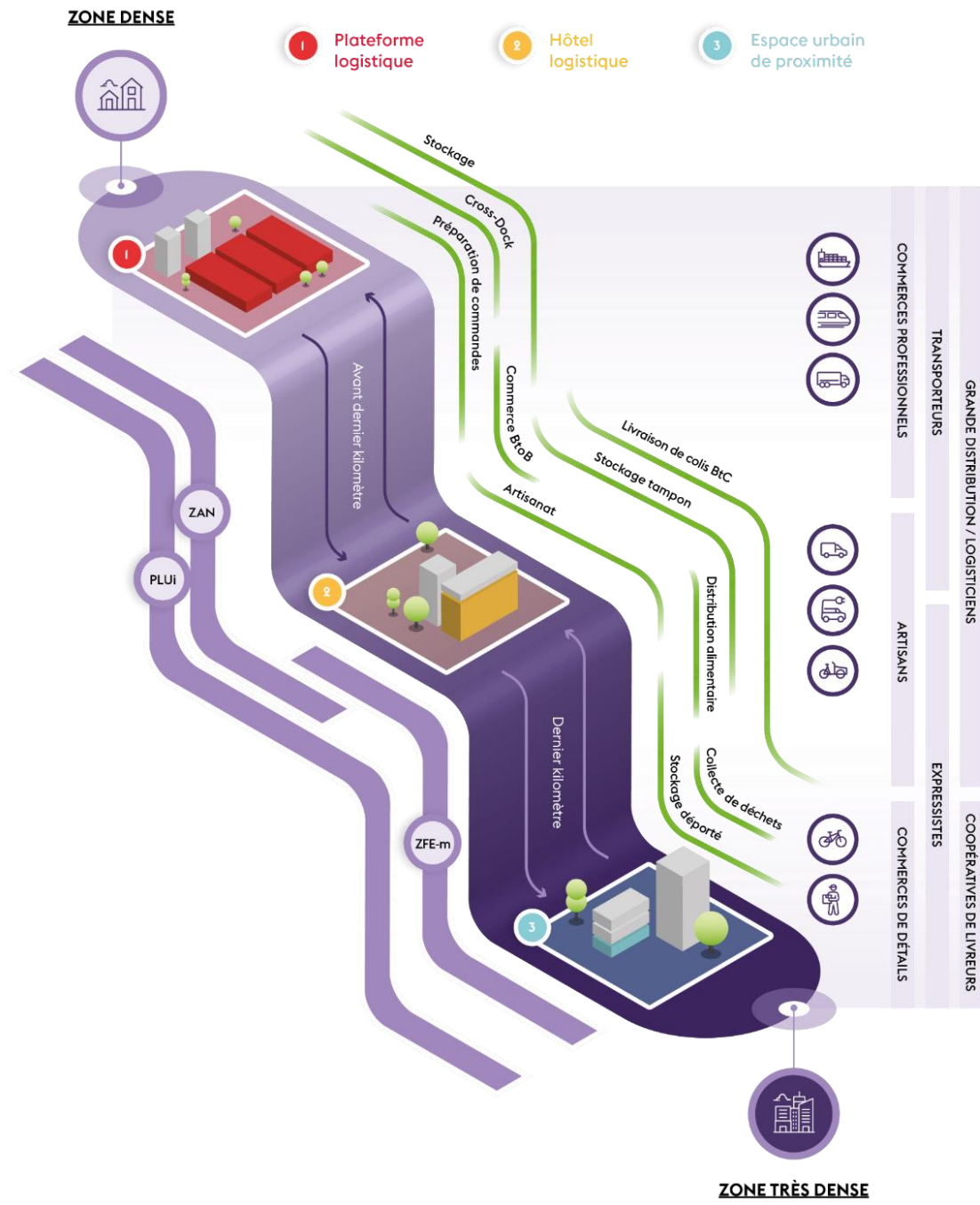


1 642 420 TC O₂ EQ (+12,4 %)

± 99% des émissions
sont directement liées au
transport et aux flux logistiques

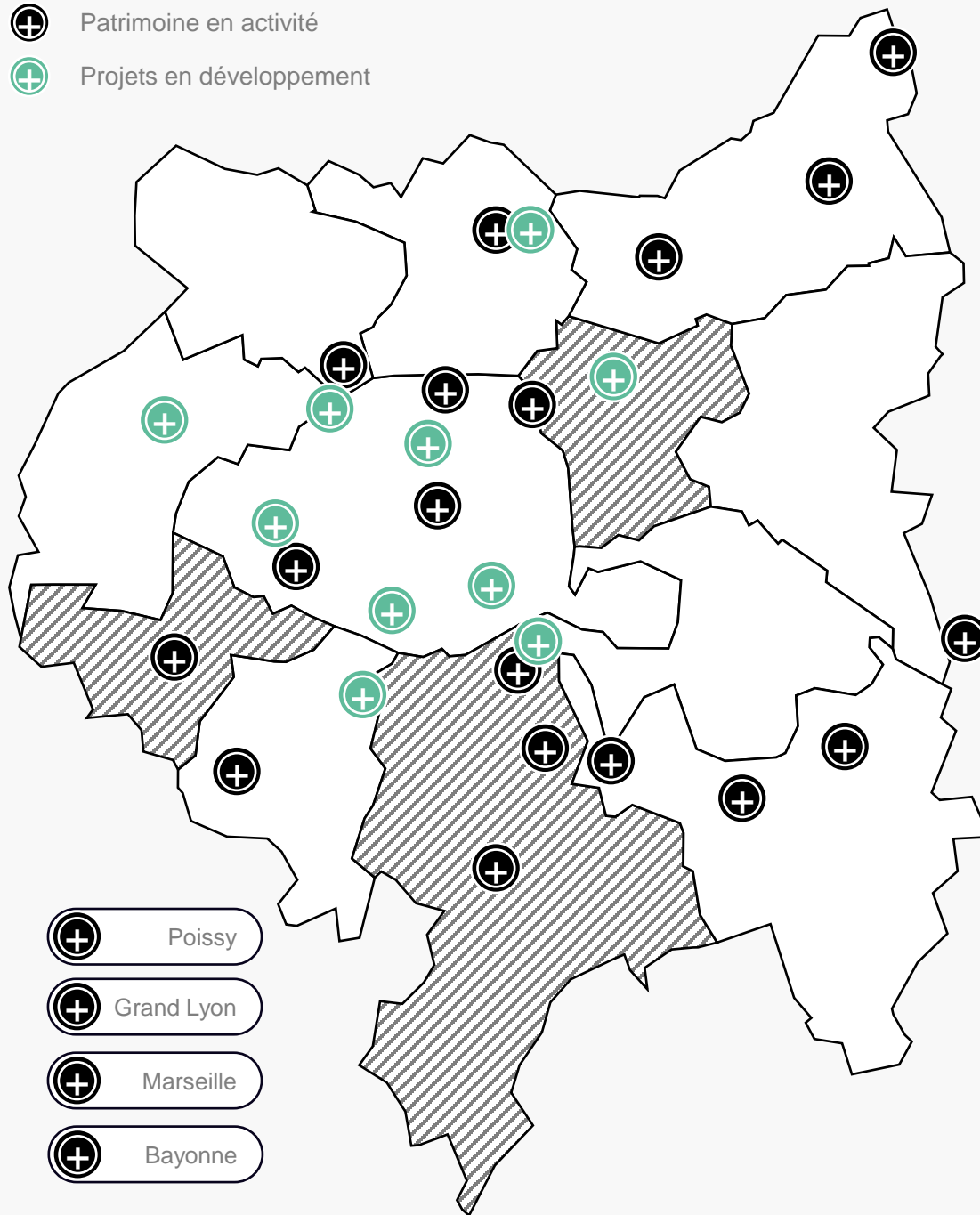


Un modèle immobilier conçu pour la logistique métropolitaine



Un modèle immobilier conçu pour la logistique métropolitaine

- ⊕ Patrimoine en activité
- ⊕ Projets en développement



- ⊕ Poissy
- ⊕ Grand Lyon
- ⊕ Marseille
- ⊕ Bayonne

sogaris

Créteil Marais

Parc de logistique urbaine

Zone logistique de Créteil Marais (94)

Depuis 2005

50 000 m² pour 5 bâtiments

Utilisateurs principaux : La Poste, DHL, FEDEX,
Proximy, K+N



Chapelle International

Hôtel logistique

ZAC Chapelle International (Paris 18^e)

Livraison en 2018

41 500 m² pour 1 bâtiment

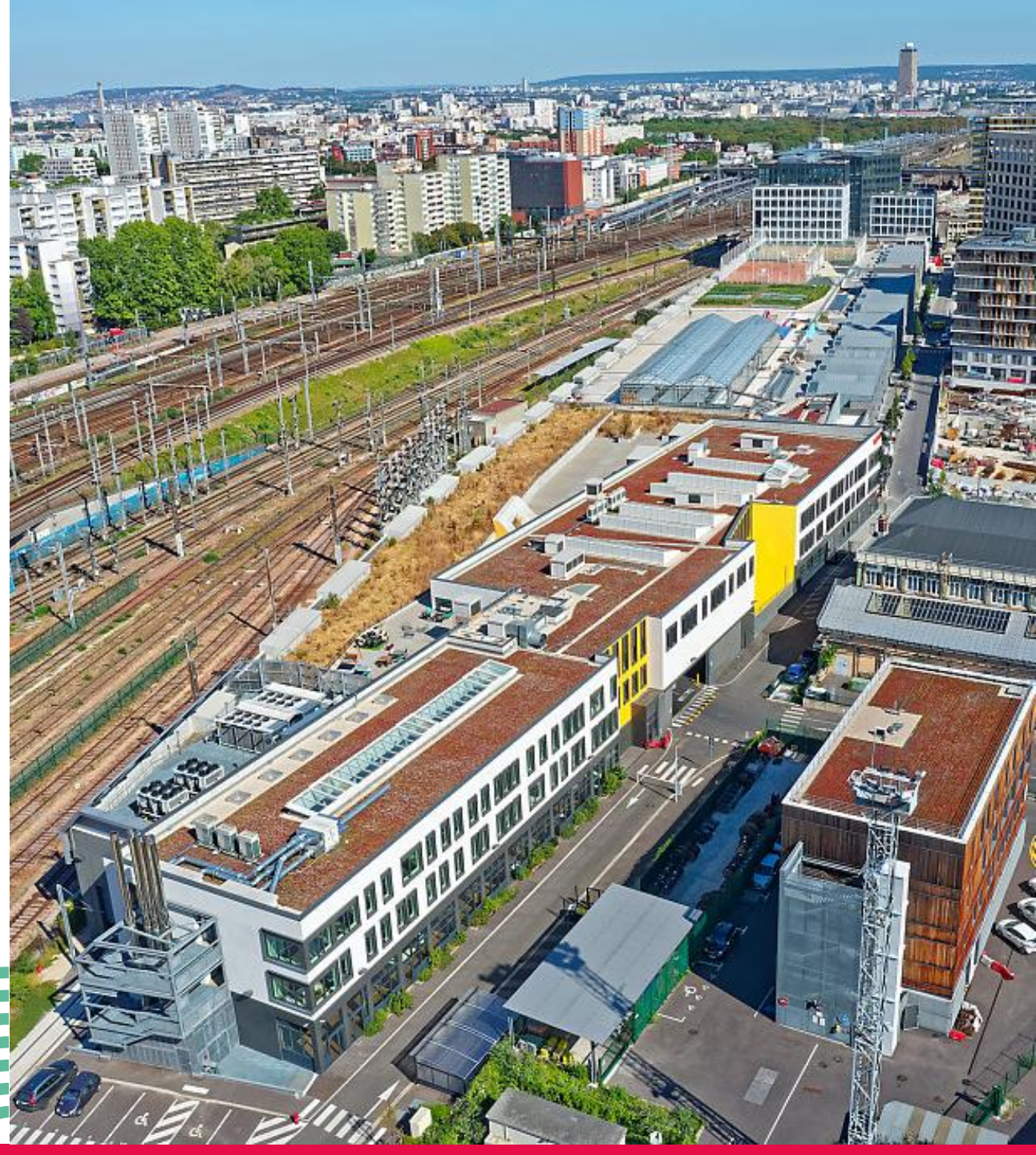
Architecte : A26

Utilisateurs principaux : DPD, Metro

2018
WINNER

BEST INDUSTRIAL & LOGISTICS
DEVELOPMENT

mipim
AWARDS



L'Immeuble Inversé

Espace logistique de proximité

Rue du Grenier Saint-Lazare (Paris Centre)

Livré en 2023, en cours de mise en service

Architecte : Syvil Architectures

1 600 m² en sous-sol



Les Amarres

Hôtel logistique multimodal

Quai d'Austerlitz (Paris, 13^e)

Livraison programmée en 2027

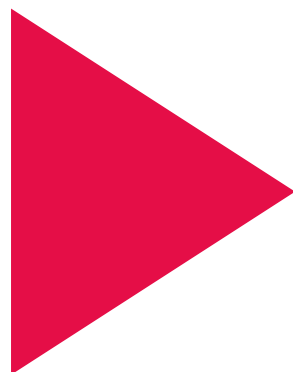
Architecte : Encore Heureux

15 000 m²



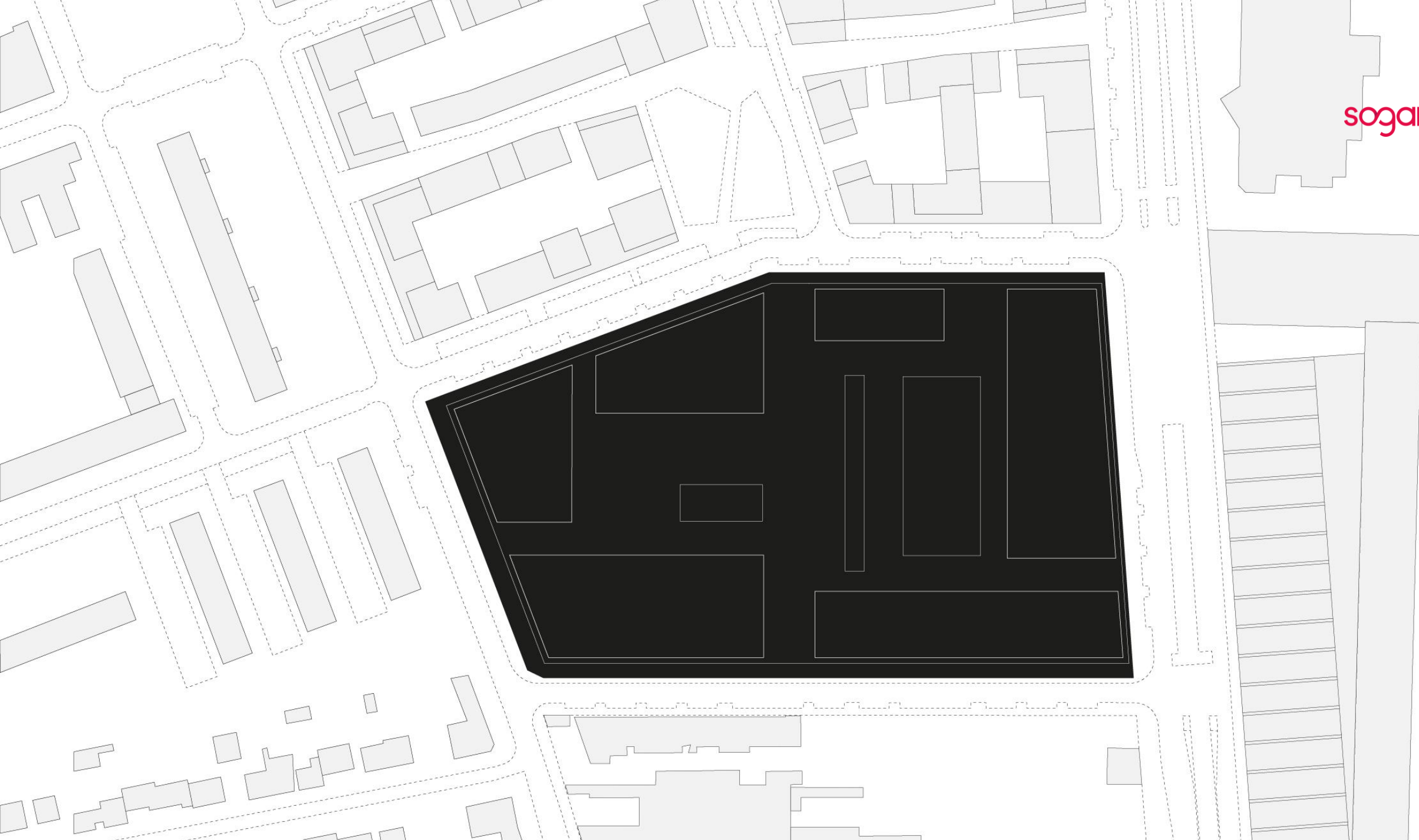


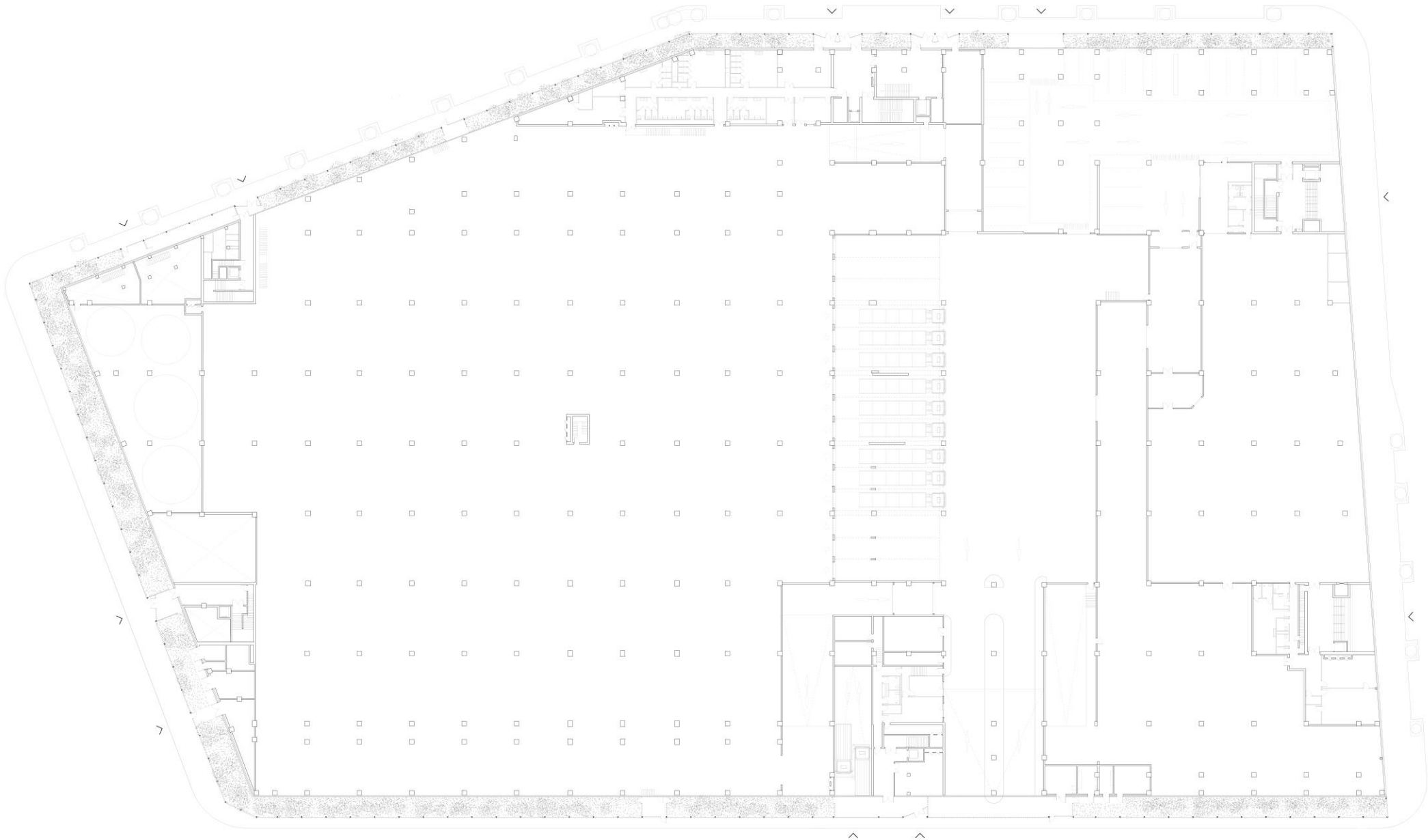


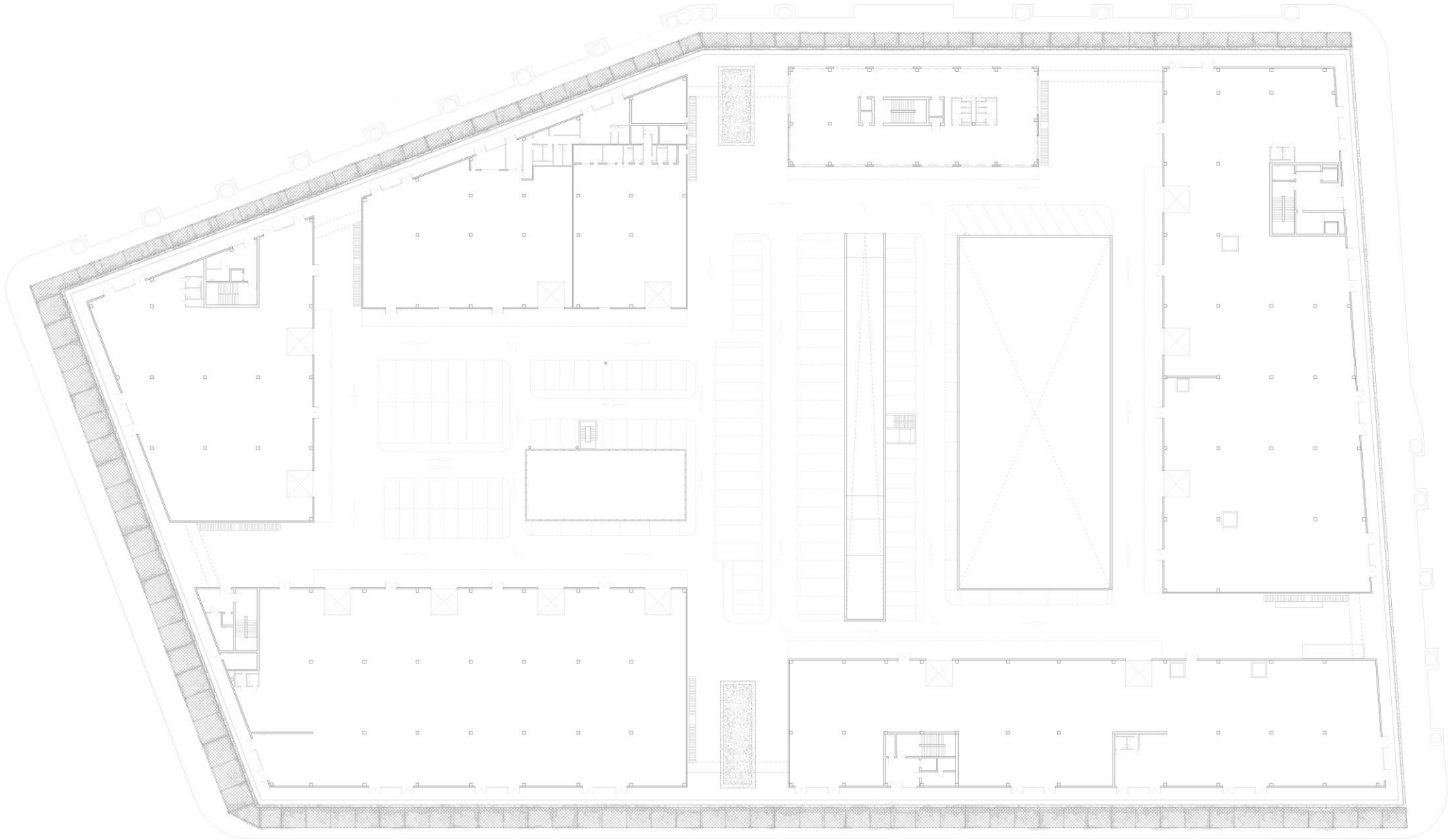


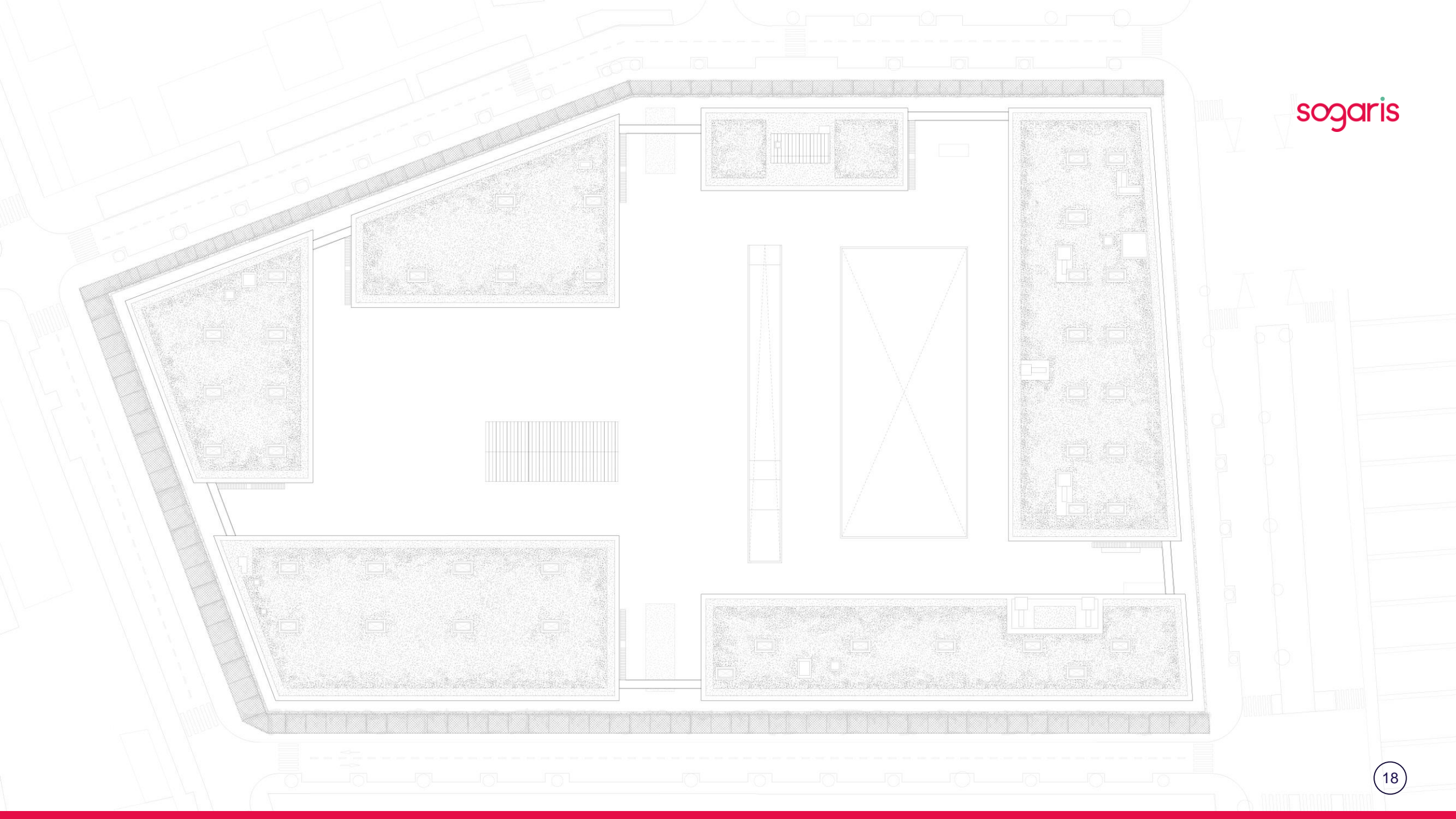
Lire la vidéo

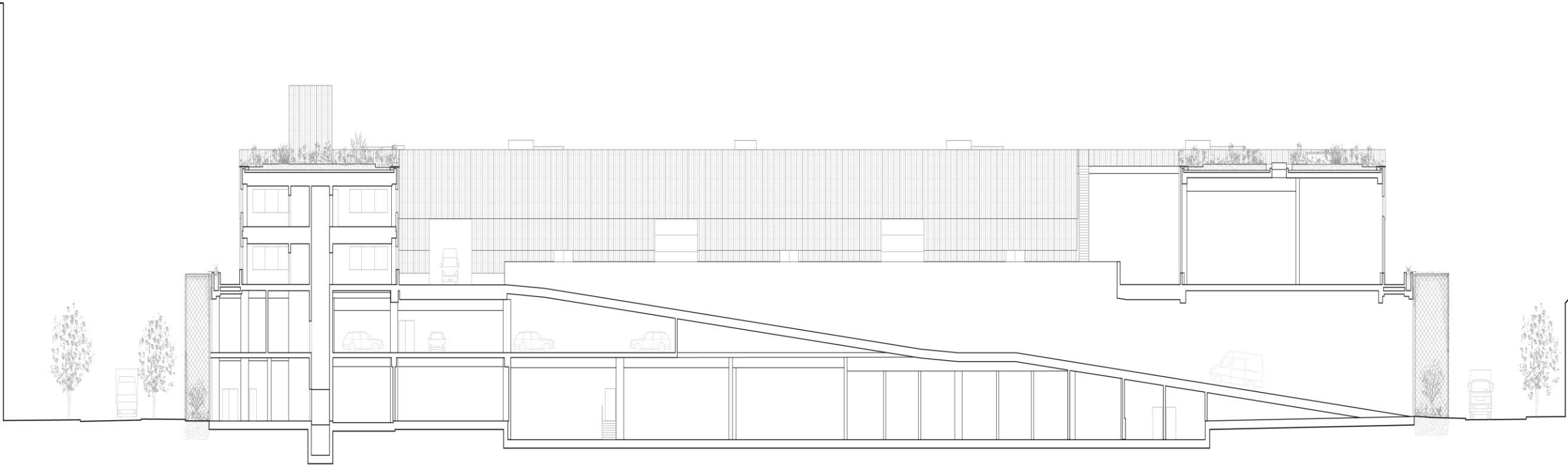




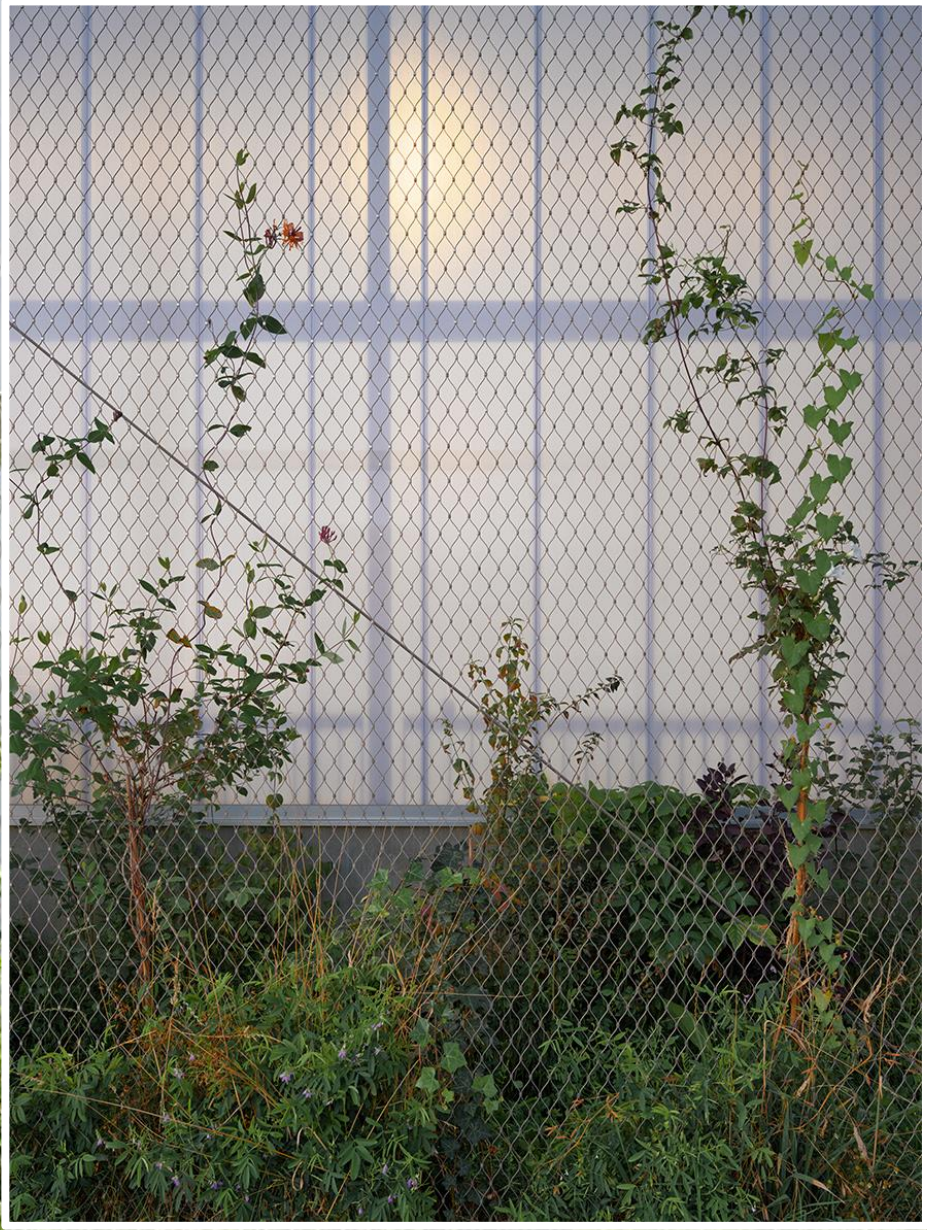




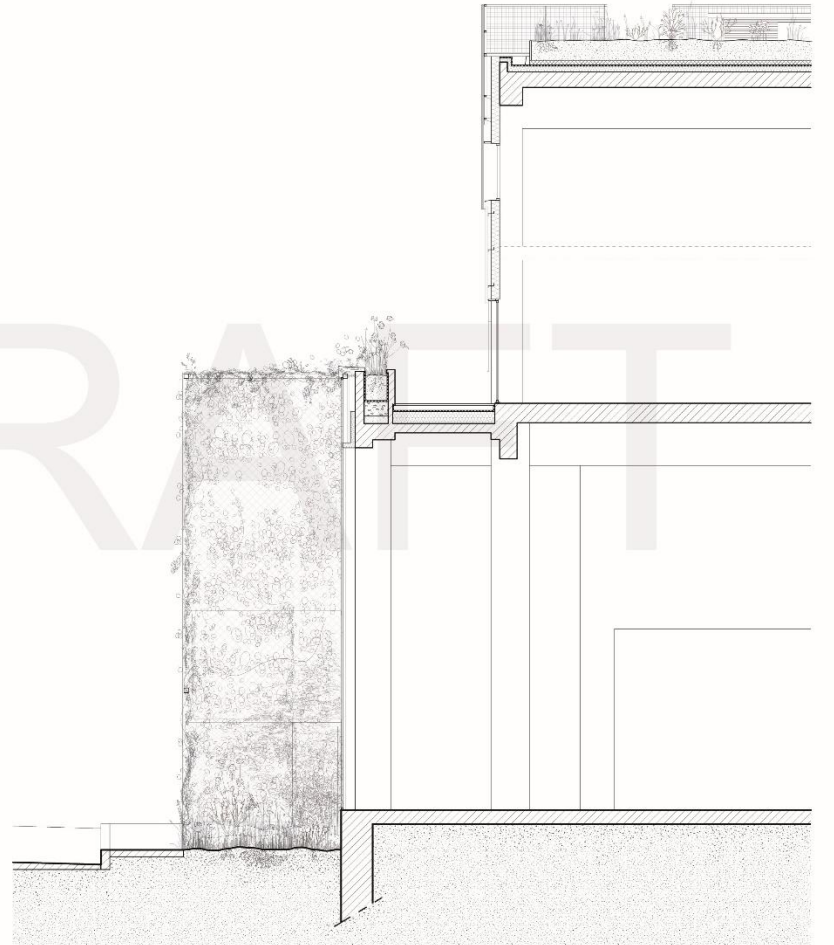
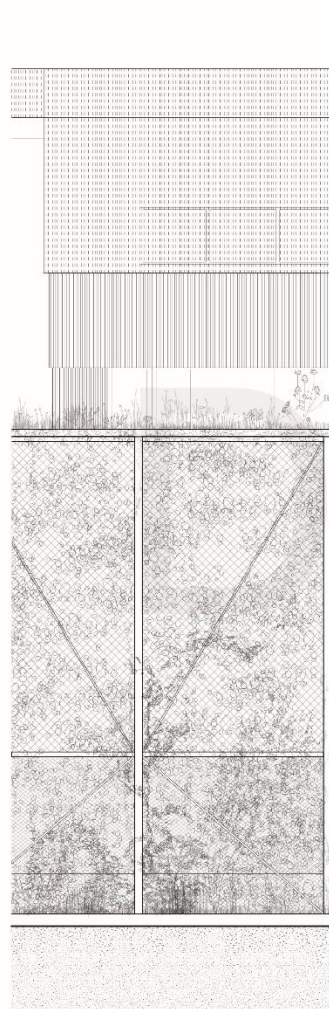






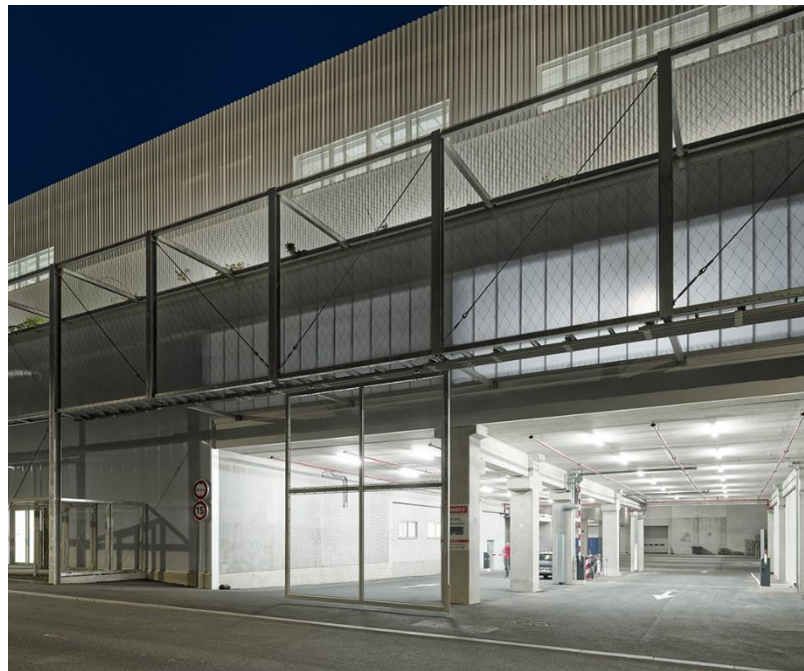


sogaris











Contact

