

# Les Ardoines : un projet avec une ambition économique forte

**Matinée du 10/10/2024**

grandparis  
aménagement

ÉTABLISSEMENT  
PUBLIC  
D'AMÉNAGEMENT

ORLY  
RUNGIS

SEINE  
AMONT

grandparis  
aménagement

# Le projet d'aménagement des Ardoines

**Une des plus importantes opérations  
d'aménagement en Ile-de-France**

grandparis  
aménagement

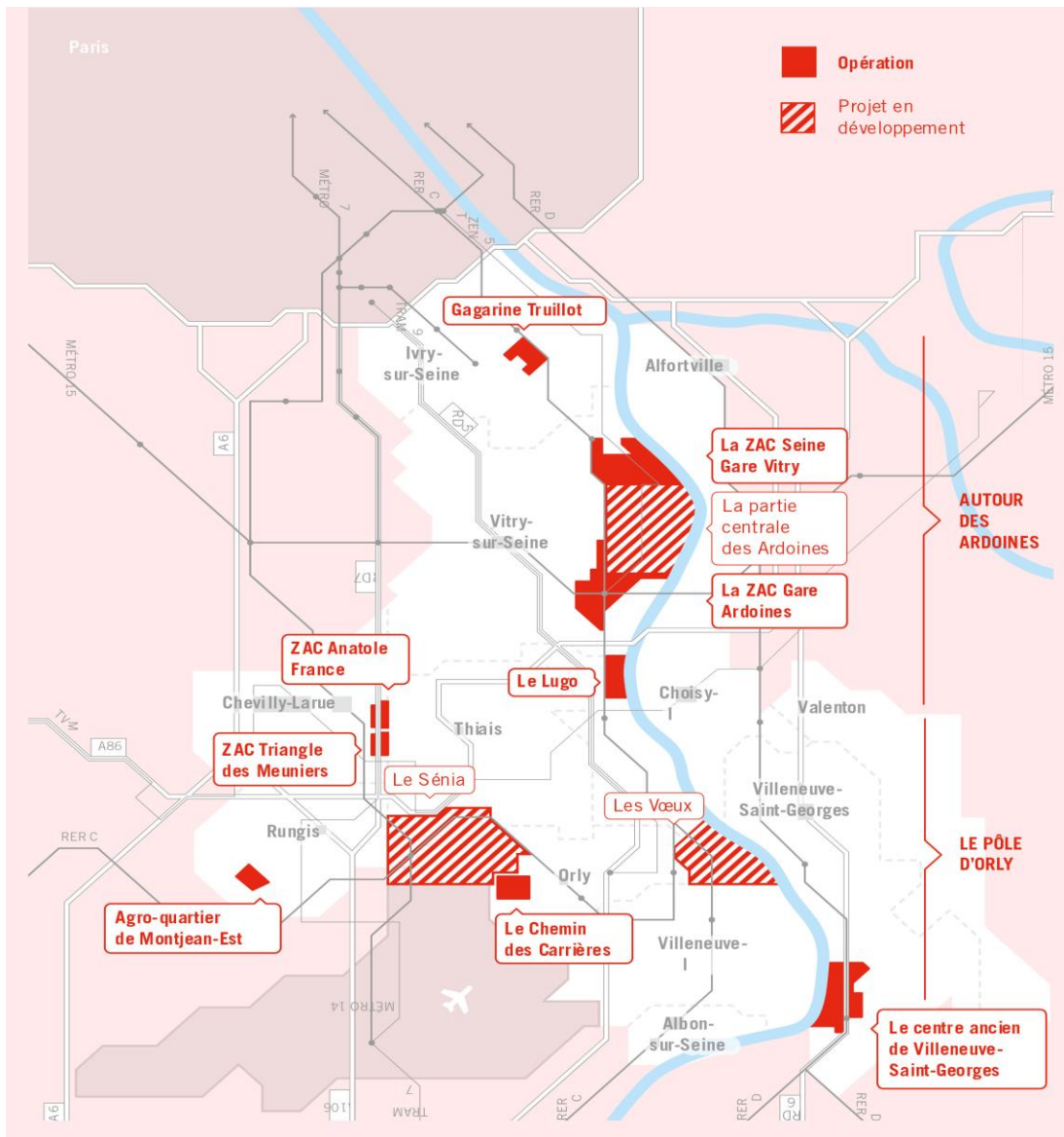
ÉTABLISSEMENT  
PUBLIC  
D'AMÉNAGEMENT

**ORLY  
RUNGIS**

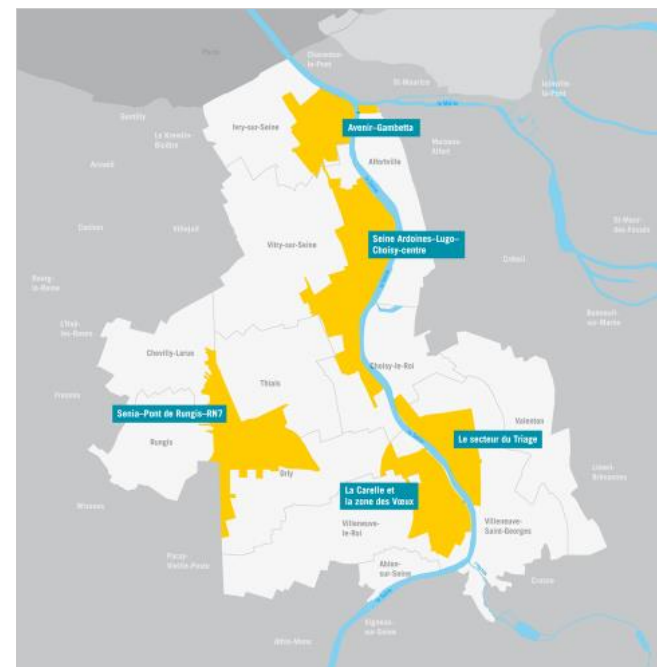
**SEINE  
AMONT**

grandparis  
aménagement

# L'EPA ORSA une gouvernance partenariale



- **2007** : Création de l'Opération d'Intérêt National Orly-Rungis-Seine-Amont
- **2010** : Approbation des principes du plan guide des Ardoines
- **2012** : Dossier de création ZAC SGV et VIGA
- **2017** : Dossier de réalisation ZAC SGV et VIGA
- **2017** : Contrat d'Intérêt National
- **2017** : Fédération avec Grand Paris Aménagement
- **2021** : Convention de Partenariat Renforcé



Les périmètres d'OIN

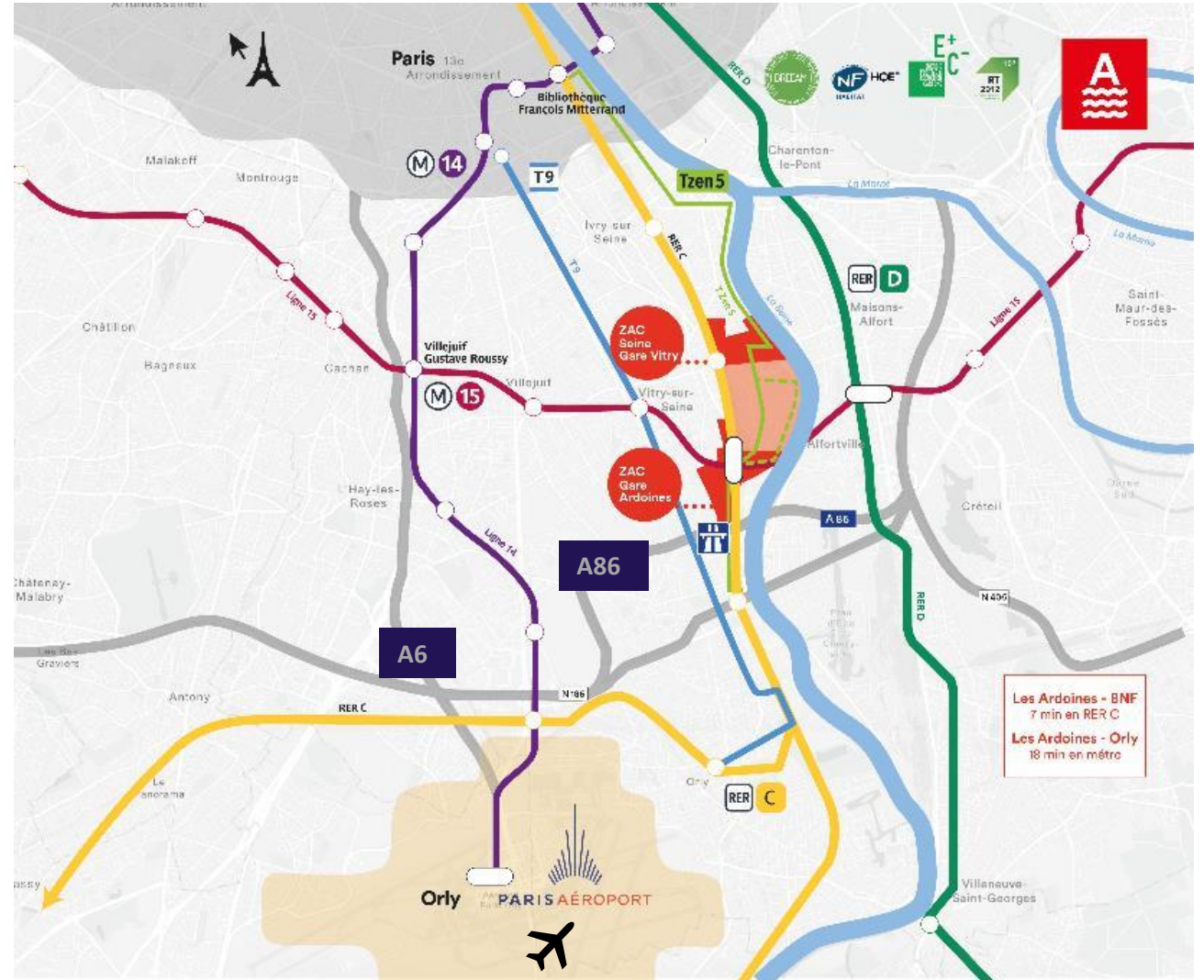
# Les Ardoines, une opération d'intérêt national au cœur de la métropole

## Un secteur économique clé de la première couronne

- à un quart d'heure de Paris
- sur les bords de Seine
- à proximité de l'aéroport Paris-Orly

## Accès routiers

- direct par l'A86
- rapide par l'A6



# Les Ardoines à Vitry-sur-Seine : un projet d'aménagement emblématique et dimensionnant

## Environ 300 hectares, avec 2 secteurs opérationnels (86 ha)



# Une stratégie ambitieuse de désimperméabilisation et de renaturation

grandparis  
aménagement

ÉTABLISSEMENT  
PUBLIC  
D'AMÉNAGEMENT

**ORLY  
RUNGIS**

---

**SEINE  
AMONT**

grandparis  
aménagement

# Les Ardoines, une opération de recyclage foncier



Photo aérienne de la ZAC Gare Ardoines en 2005

Un secteur historique dédiée à l'activité industrielle

Grandes emprises foncières : entrepôts et plaques de stationnement → secteur imperméabilisé à 96%

De nombreuses installations classées ICPE avec un haut niveau de pollutions des sols et de la nappe



Centrale Arrighi

Mise en service en 1931

Destruction en 1991

Architectes: Georges-Henri Pingusson et Paul Furiet

Les cinq cheminées métalliques qui surplombent la galerie marquaient le paysage de bord de Seine  
Verticalité marquée et percements importants

# Les Ardoines, une opération de recyclage foncier



**Le projet des Ardoines est d'abord un projet de renouvellement urbain**

→ Opération zéro artificialisation des sols

→ Désimperméabilisation de 25% du sol (de 96 à 75%)

→ Un remembrement foncier d'envergure s'accompagnant d'une dépollution massive des sols

→ Une renaturation de la Ville depuis l'espace public vers les cœurs d'îlot

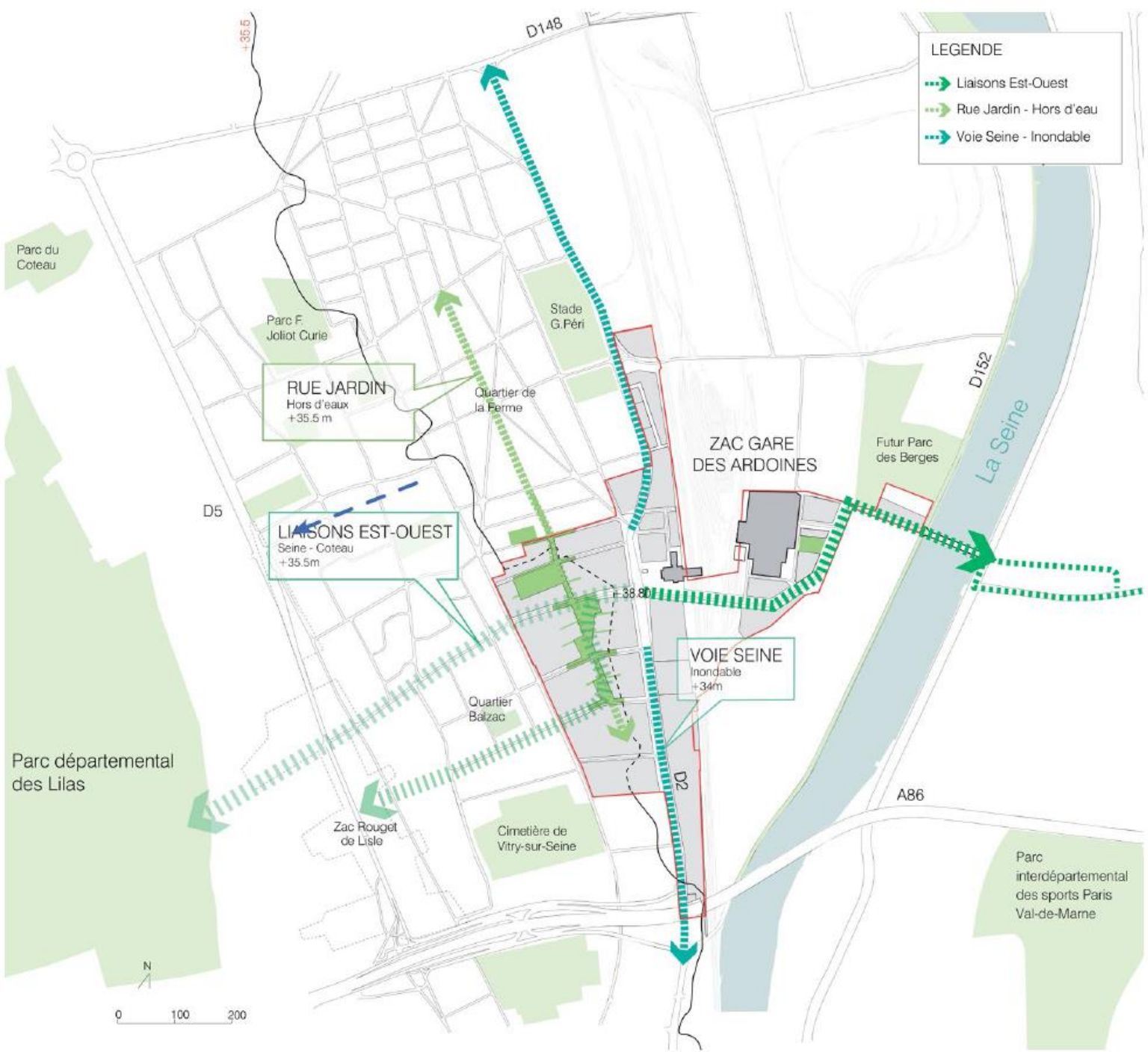


Images : Bo01, Malmö, Sweden; Parc de la Senne, La Compagnie du Paysage.



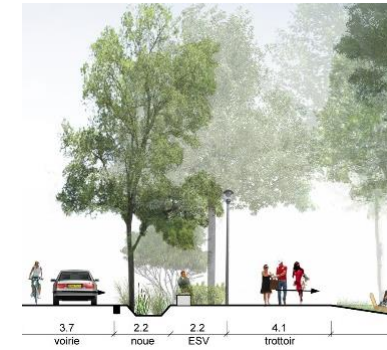
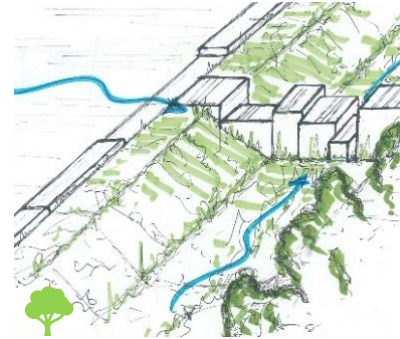
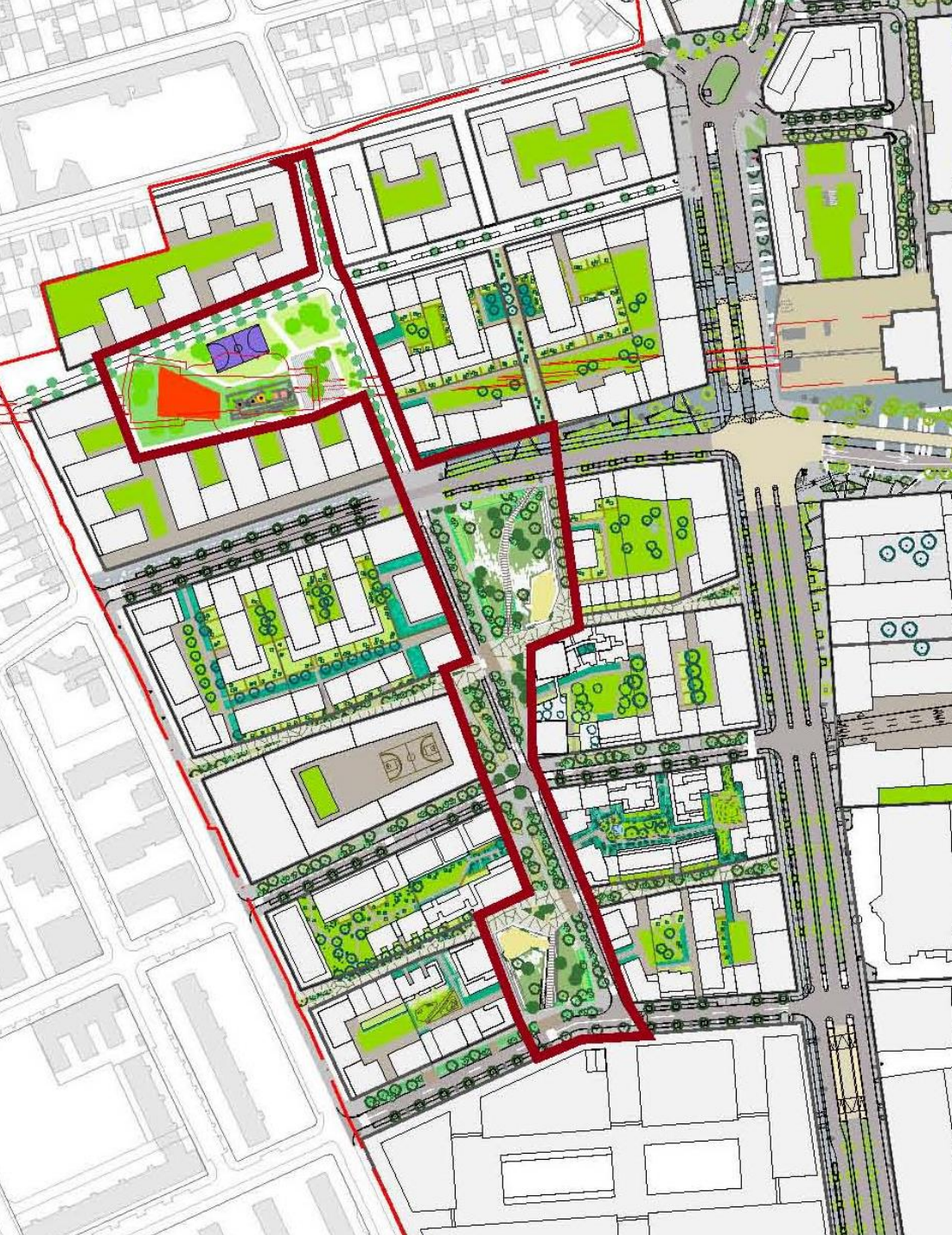
# Pour une renaturation des Ardoines

- S'inscrire dans la trame verte de la Ville
- Amorcer une reconquête vers la Seine
- Renforcer les connexions écologiques



# Un espace public fondateur

## La rue Blanche Lefebvre « rue-jardin » : promenade arborée



Des aménagements résilients :  
jardins de pluie inondables



Une promenade arborée



Des parcs pour tous

Images : Florence Mercier Paysagiste; Théâtre Espace Libre; Mulhouse Diagonales; Cadillac Urban Gardens.

# Des cœurs d'îlots végétalisés

- Des îlots de fraîcheur urbaine
- Une continuité paysagère et écologiques à l'échelle de l'îlot



Les cours de lumière



Les cours d'ombre



Zoom sur les cœurs d'îlots végétalisés du secteur Descartes

# Un projet urbain de haute qualité environnementale



# Un projet qui repense les mobilités

grandparis  
aménagement

ÉTABLISSEMENT  
PUBLIC  
D'AMÉNAGEMENT

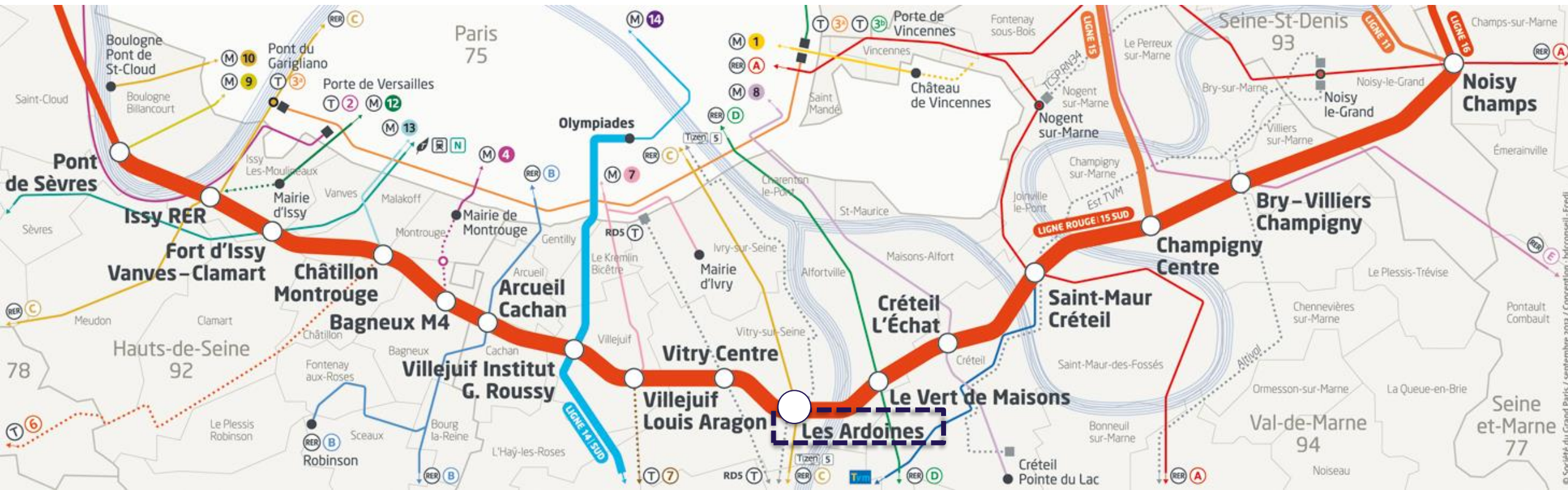
**ORLY  
RUNGIS**

---

**SEINE  
AMONT**

grandparis  
aménagement

# La mise en service de la ligne 15 du métro fin 2025, une révolution pour la desserte des Ardoines



- Aujourd'hui : à **trois stations** de la Bibliothèque nationale François Mitterrand et du pôle d'affaires de Paris Rive Gauche (RERC)
- **Demain (fin 2025) :**
  - **une centralité renforcée** (100.000 voyageurs/jour) avec des connexions rapides
  - À **deux stations** de Villejuif –Gustave Roussy (nouvelle ligne 15 du métro)
  - Un pôle de régulation de bus
- Après-demain (> 2027) : T.ZEN 5 reliant Bercy à Choisy-le-Roi via Les Ardoines

Temps de trajet	Aujourd'hui	Demain (2025)
Ardoines – Villejuif/ Gustave Roussy	45 min	7 min
Ardoines – Aéroport Orly	1h07	18 min
Ardoines – Pont de Sèvres	58 min	20 min
Ardoines – Paris Opéra	52 min	33 min

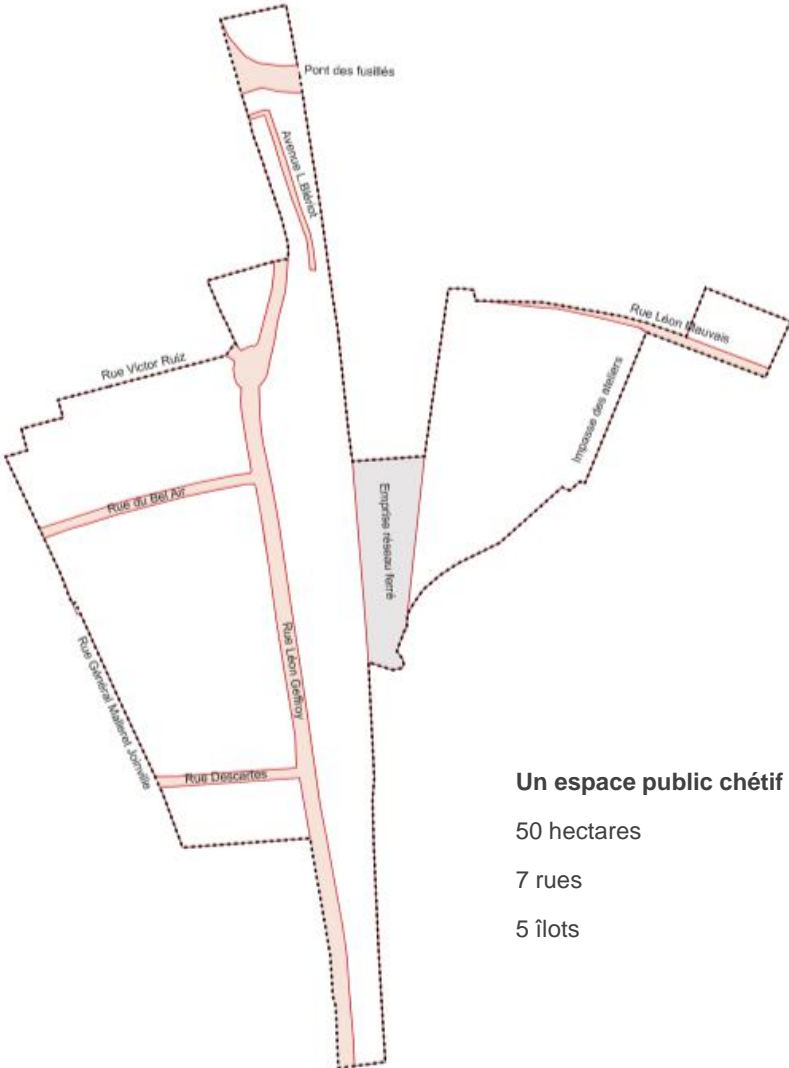
# Un quartier vitriot connecté, une desserte exceptionnelle



Le quartier vitriot au centre du dispositif multimodal et d'interconnexion d'un territoire en pleine mutation.

# L'armature des espaces publics basé sur le désenclavement du site

Espaces publics existants

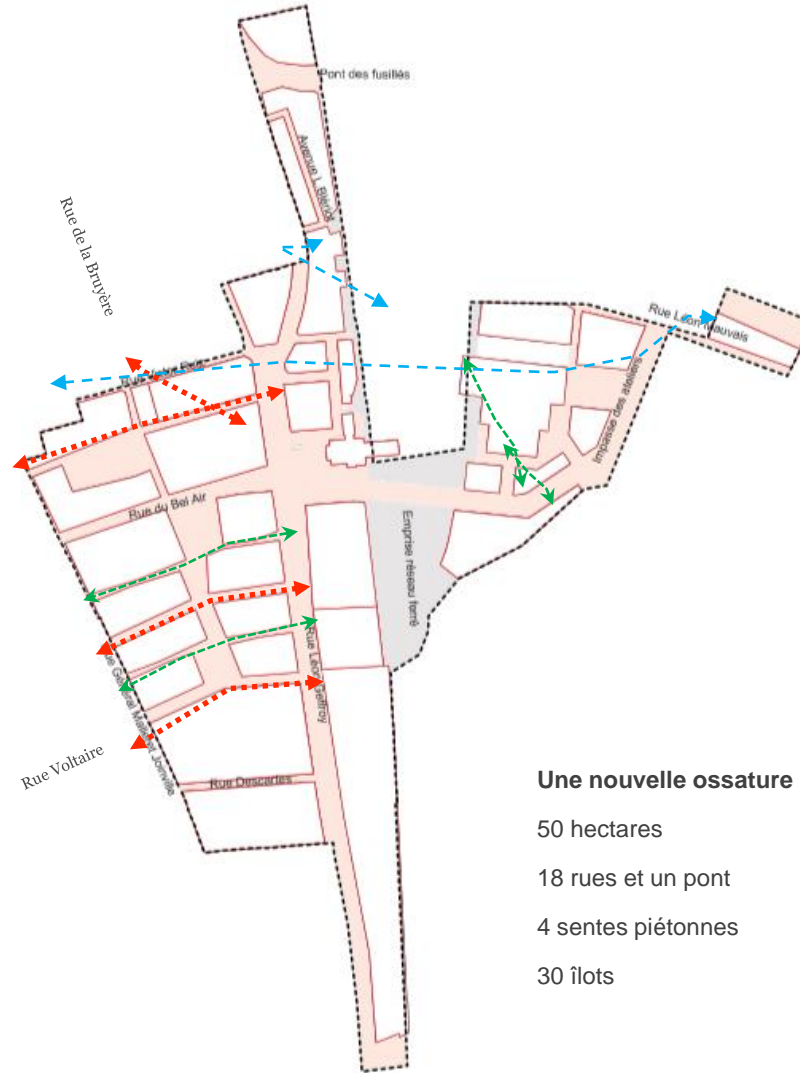


Un espace public chétif

50 hectares

7 rues

5 îlots



Une nouvelle ossature

50 hectares

18 rues et un pont

4 sentes piétonnes

30 îlots

→ Multiplier les accroches urbaines pour mieux connecter le futur quartier

→ Nouvelle configuration des espaces publics en dynamisant la circulation par la création de rues, de sentes piétonnes et d'îlots en cohérence avec la trame viaire existante



# Parvis de la gare : un espace public fondateur



Plan des abords de la gare, 2018. Images : Richez Associés / TGTFP



# Un espace public fondateur se poursuivant avec le Franchissement

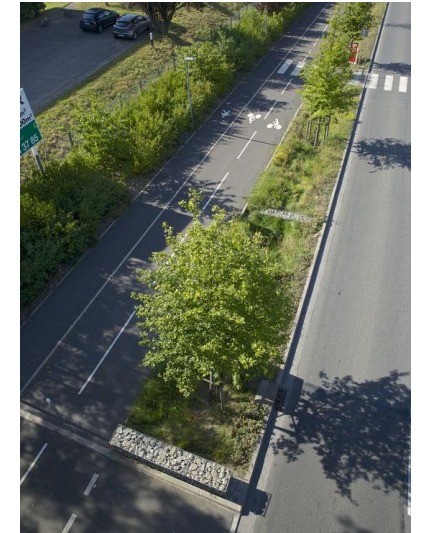
- Un franchissement multimodal de 200 ml x 28 m
- Voie VL, voie TZEN5,
- Pont paysage avec des grandes jardinières garantissant une forte végétalisation



# Hiérarchisation des voies et réseau cyclable

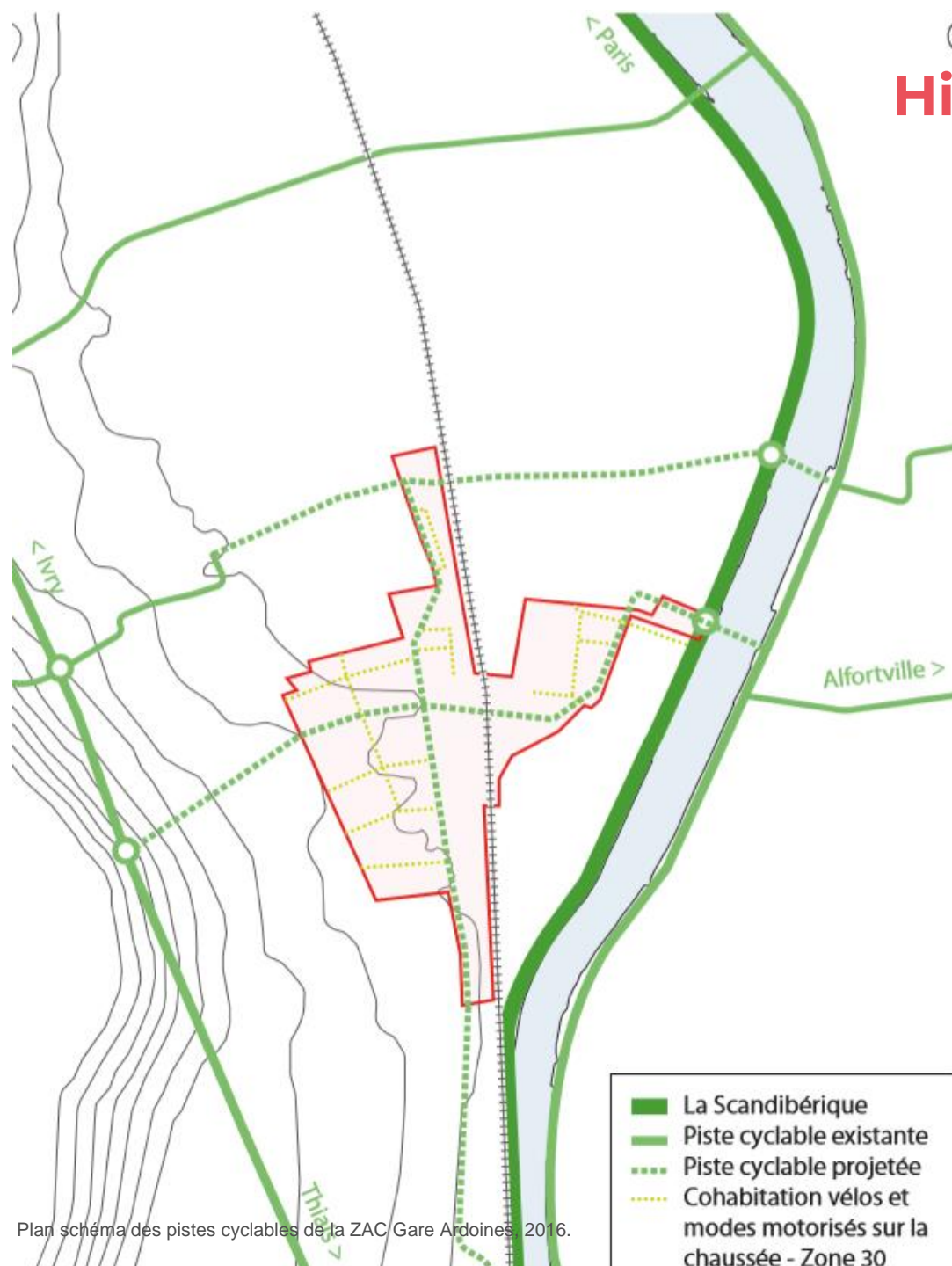
« Une ville cyclable »

Une ville cyclable est avant tout une ville avec beaucoup de vélos. Mais, l'important est probablement moins le nombre de vélos en circulation que la qualité de vie que permet et fournit une telle ville.



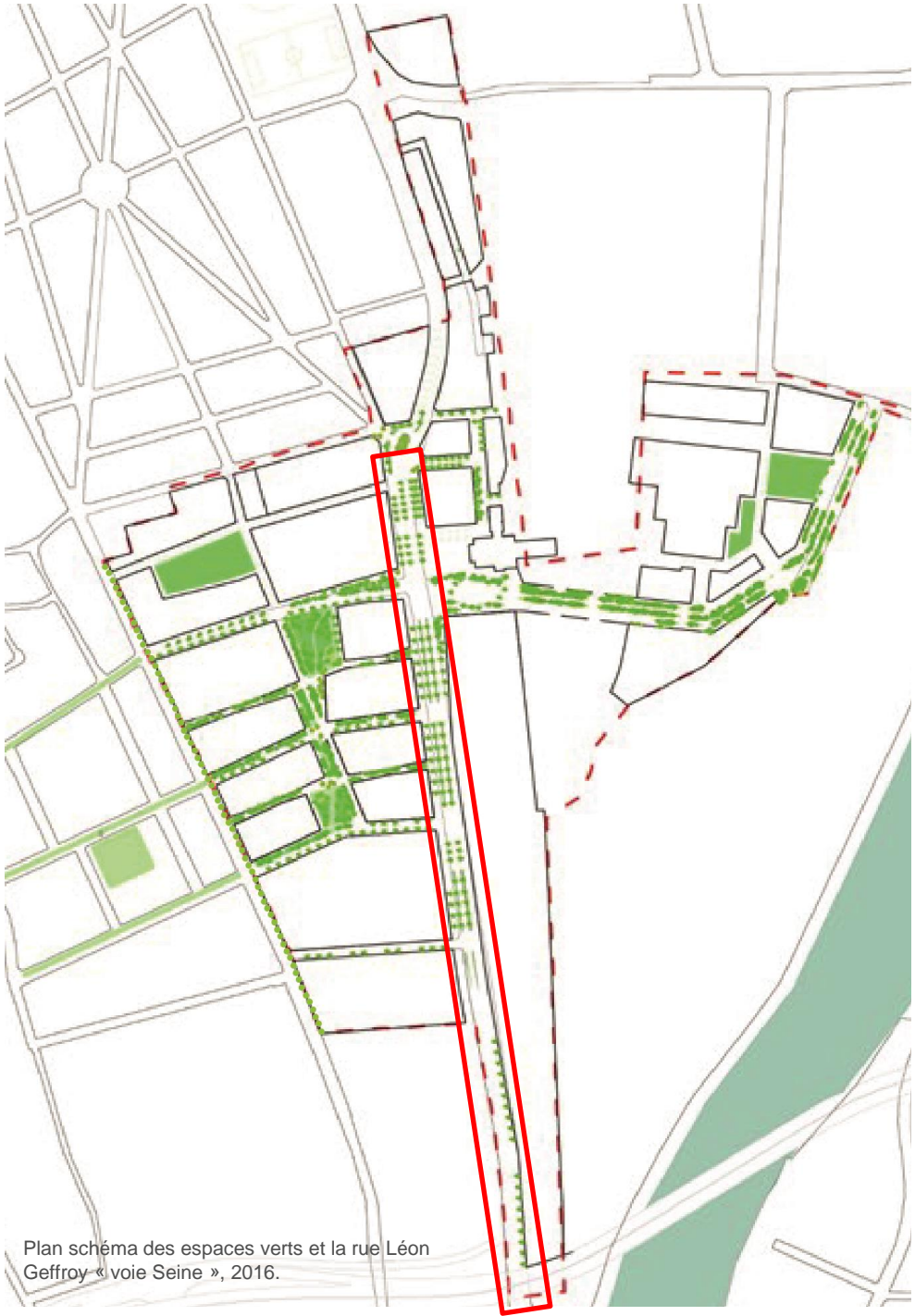
Images de référence :

Agence Philippe Hamelin  
Ector Hoogstad  
Architecten  
Seri mobilier urbain



- La Scandibérique
- - - Piste cyclable existante
- · · Piste cyclable projetée
- · · Cohabitation vélos et modes motorisés sur la chaussée - Zone 30

# La rue Léon Geffroy : Un axe métropolitain réhaussé et requalifié



# La ZAC Gare Ardoines, la résilience appliquée à l'aménagement urbain

grandparis  
aménagement

ÉTABLISSEMENT  
PUBLIC  
D'AMÉNAGEMENT

**ORLY  
RUNGIS**

---

**SEINE  
AMONT**

grandparis  
aménagement

# Un territoire en zone inondable

Les 2 ZAC des Ardoines se développent dans un secteur couvert par le PPRI du Val de Marne, approuvé en 2007.

**Crues** majeures de la Seine sont **multifactorielles**

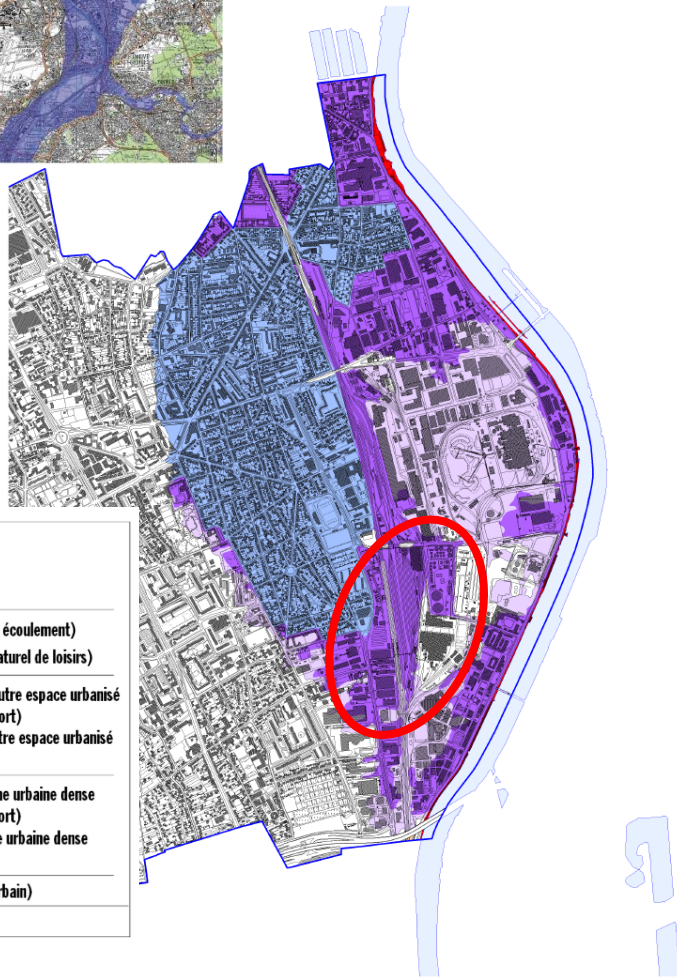
- **Pluies intenses engendrant des forts débits** dans les affluents de la Seine
- **Engorgement des sols**
- **Remplissage des nappes souterraines**

**Crues et décrues lentes** : plusieurs jours nécessaires pour atteindre le pic de la crue

Rappel des crues historiques

- Crue de 1924 : niveau d'eau au droit du projet à 33,93 m
- Crue de 1910 : niveau d'eau au droit du projet à 35,48 m

**Côte des PHEC (plus hautes eaux connues) retenue à 35,50 m**



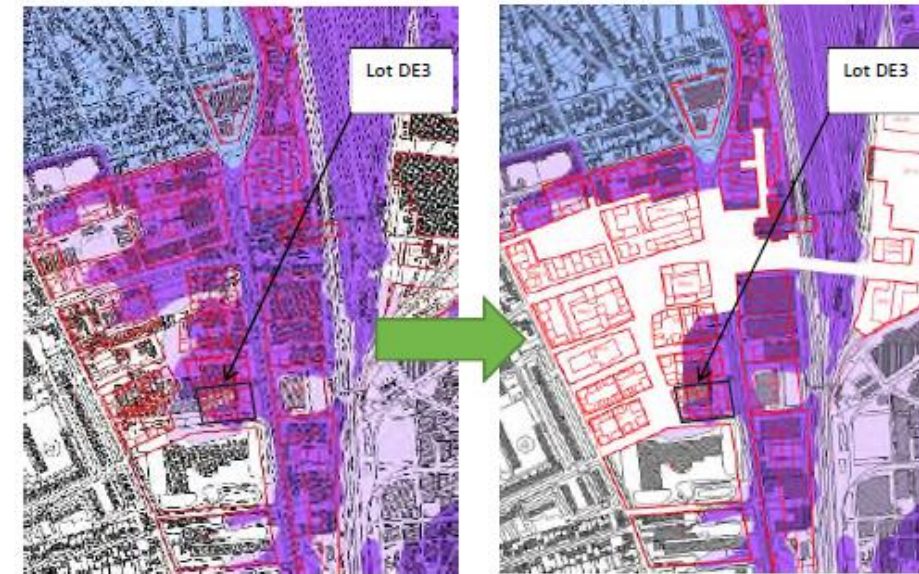
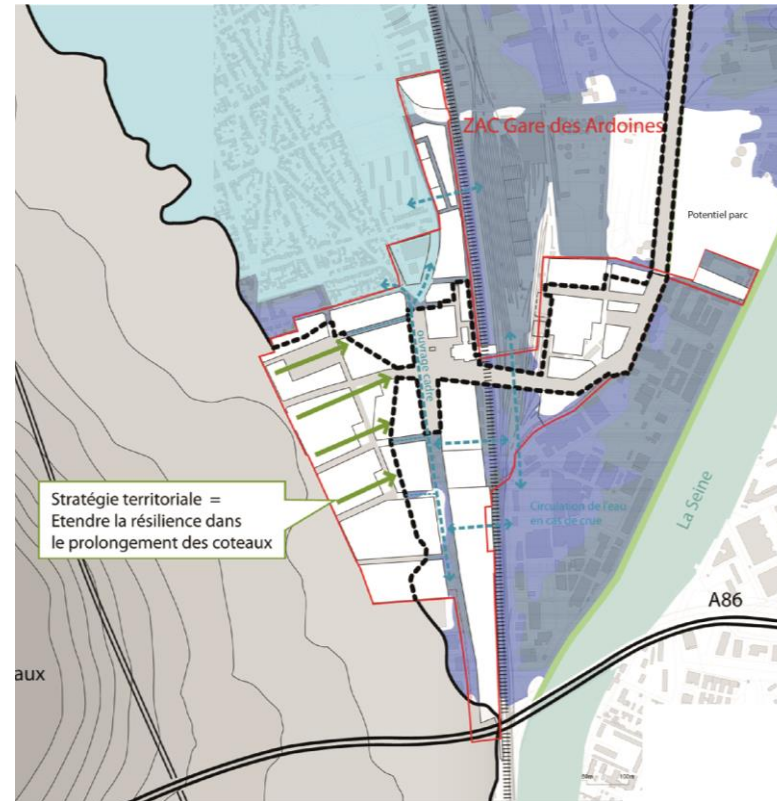
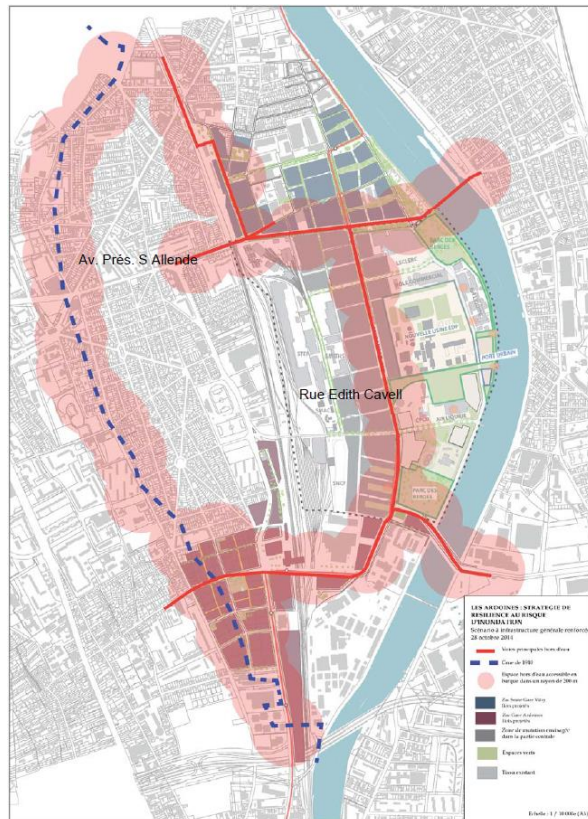
—	Limite communale
—	Hydrographie
—	Crue 1910
■	Zone rouge (de grand écoulement)
■	Zone verte (Espace naturel de loisirs)
■	Zone orange foncé (Autre espace urbanisé en aléas fort et très fort)
■	Zone orange clair (Autre espace urbanisé en autres aléas)
■	Zone violet foncé (Zone urbaine dense en aléas fort et très fort)
■	Zone violet clair (Zone urbaine dense en autres aléas)
■	Zone bleue (Centre Urbain)

Echelle : 1 / 15000

# Une opération d'aménagement résiliente face au risque inondation

Le projet vise la création d'un quartier résilient

## 1. Maintenir l'accessibilité via une armature résiliente à l'échelle des Ardoines (offrir un parcours hors d'eau)



# Une opération d'aménagement résiliente face au risque inondation

Le projet vise la **création d'un quartier résilient**

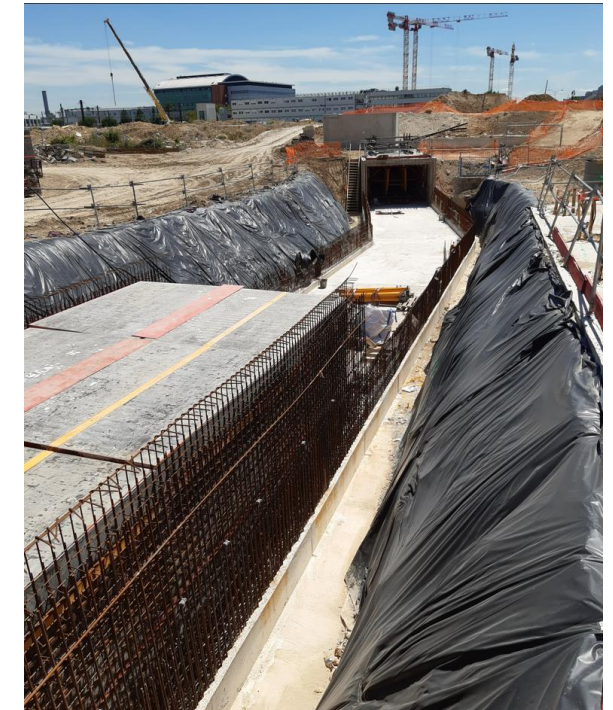
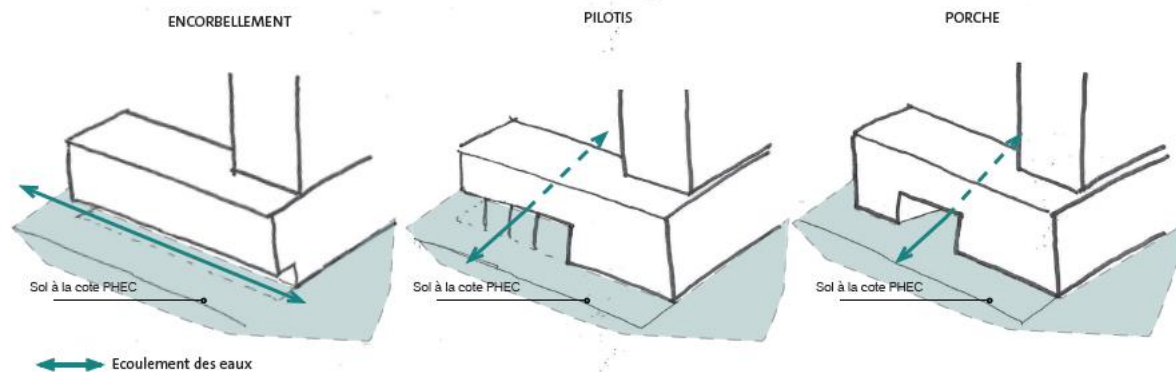
1. Maintenir l'accessibilité via une armature résiliente à l'échelle des Ardoines (offrir un parcours hors d'eau)

## 2. Accompagner la crue autour 2 principes

→ La compensation hydraulique : le principe du plein/vide

- Equilibre global déblais/remblais à l'échelle de l'opération
- Des ouvrages de compensation
  - Parkings inondables
  - Cadre hydraulique
  - Stockage rampe ouest

→ La transparence hydraulique pour n'entraver ni la crue, ni la décrue



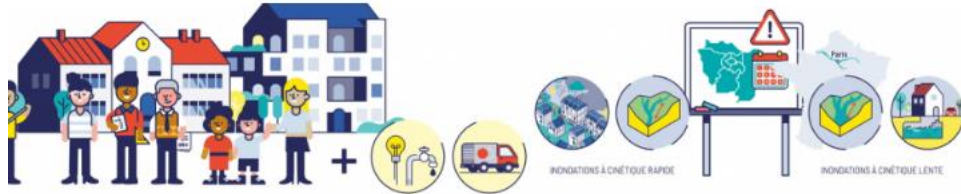
Cadre hydraulique mise en place sous la rue Léon Geffroy



# Une opération d'aménagement résiliente face au risque inondation

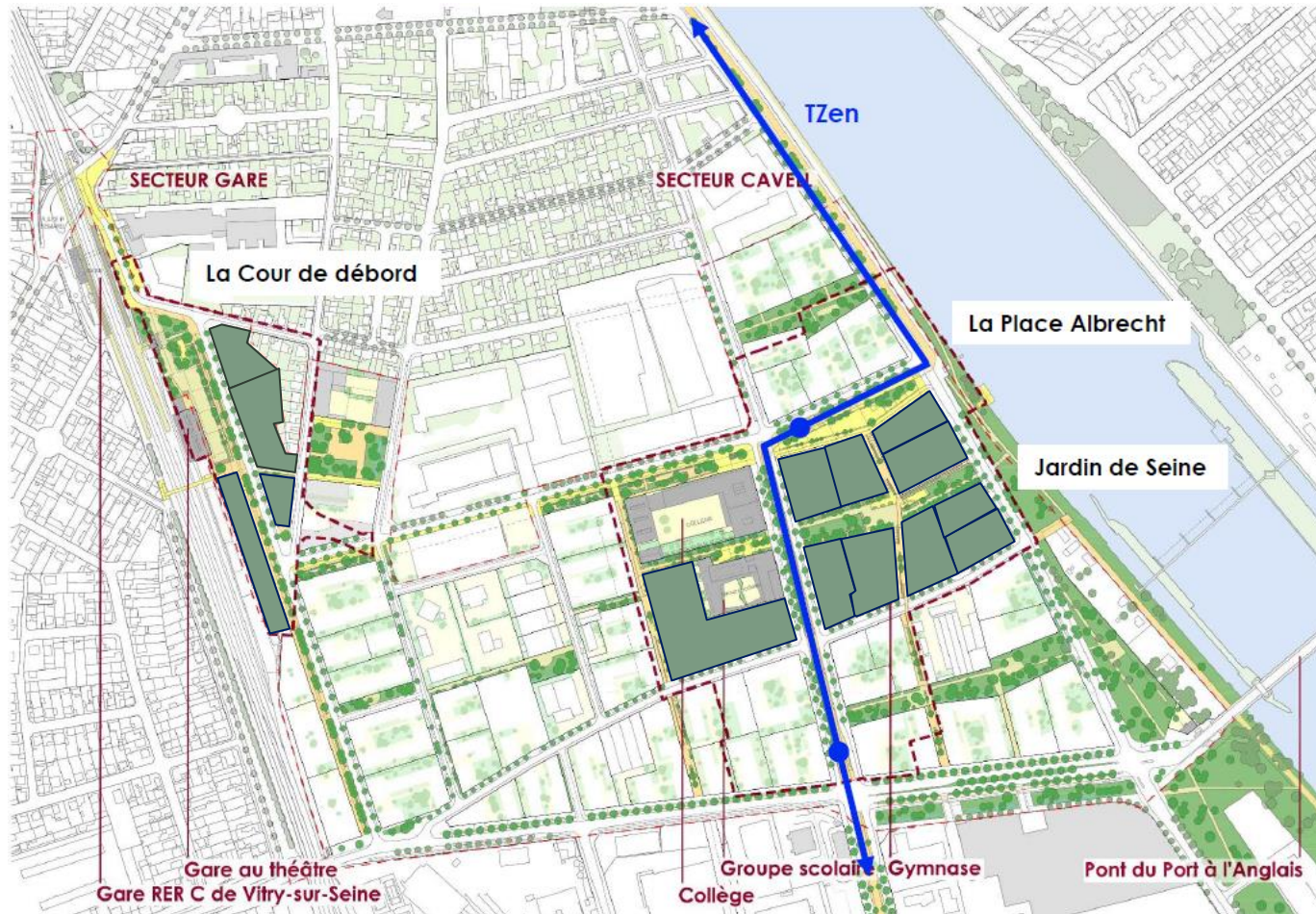
Le projet vise la création d'un quartier résilient

1. Maintenir l'accessibilité via une armature résiliente à l'échelle des Ardoines (offrir un parcours hors d'eau)
2. Compenser la crue
- 3. Instaurer une culture du risque**
  - L'habitant et l'utilisateur au cœur de la stratégie
  - Le rôle du constructeur : engagement contractuel à informer les futurs habitants
  - L'espace public, acteur de la prévention



# Résilience des Ardoines face aux risques inondations

## Montage Administratif : le permis d'innover



- Impossibilité de respecter les 50% d'emprises à l'échelle de l'unité foncière
- Proposition d'instituer l'unité foncière élargie pour gérer la règle des 50 % d'emprise au sol au sens du PPRI et de recourir au dispositif du permis d'innover

# Mise en œuvre du Permis d'Innover

## Principes généraux :

- Instauré une première fois par la **Loi relative à la liberté à la création, à l'architecture et au patrimoine de 2016** (abrogé)
- Confirmé par la **Loi ELAN de 2018**, en vigueur pour une **durée de 12 ans**
- Permet de déroger aux règles opposables à un projet, à condition de démontrer que sont atteints des résultats satisfaisant aux objectifs poursuivis par les règles auxquelles il est dérogé.
- Applicable en périmètre **OIN, GOU, ORT**

### Application :

**1. Aménageur :** Constitution d'une étude permettant de vérifier l'atteinte des résultats poursuivi par la règle dont le permis d'innover déroge

→ Note chapeau des permis d'innover relative à la résilience de la ZAC Seine Gare Vitry approuvée par la préfecture en 2023

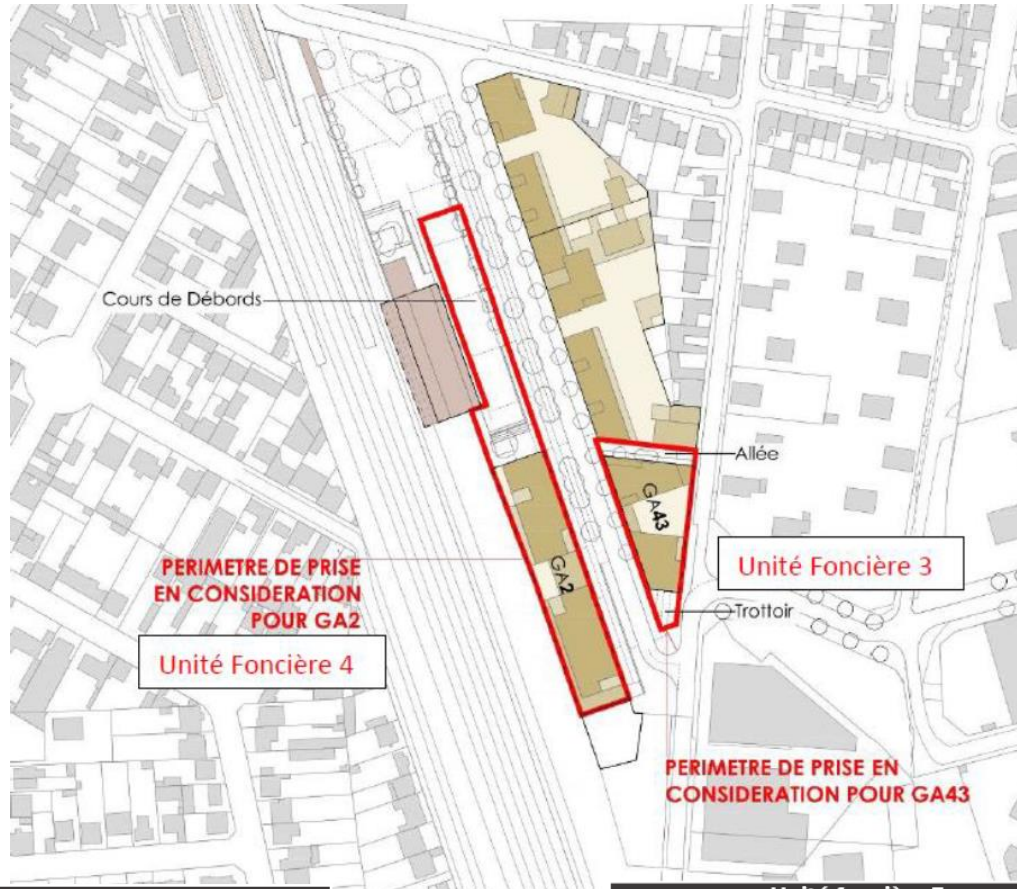
**2. Pétitionnaire :** Dépôt du dossier de demande de permis de construire, accompagné d'une étude démontrant la conformité du projet à la note chapeau

→ Notice PPRI

**3. Aménageur :** Avis conforme de l'aménageur sur l'étude d'impact produite par le pétitionnaire

→ Attestation de conformité signée par le DG de l'EPA-ORSA

# Mise en œuvre du Permis d'innover sur la ZAC Seine Gare Vitry

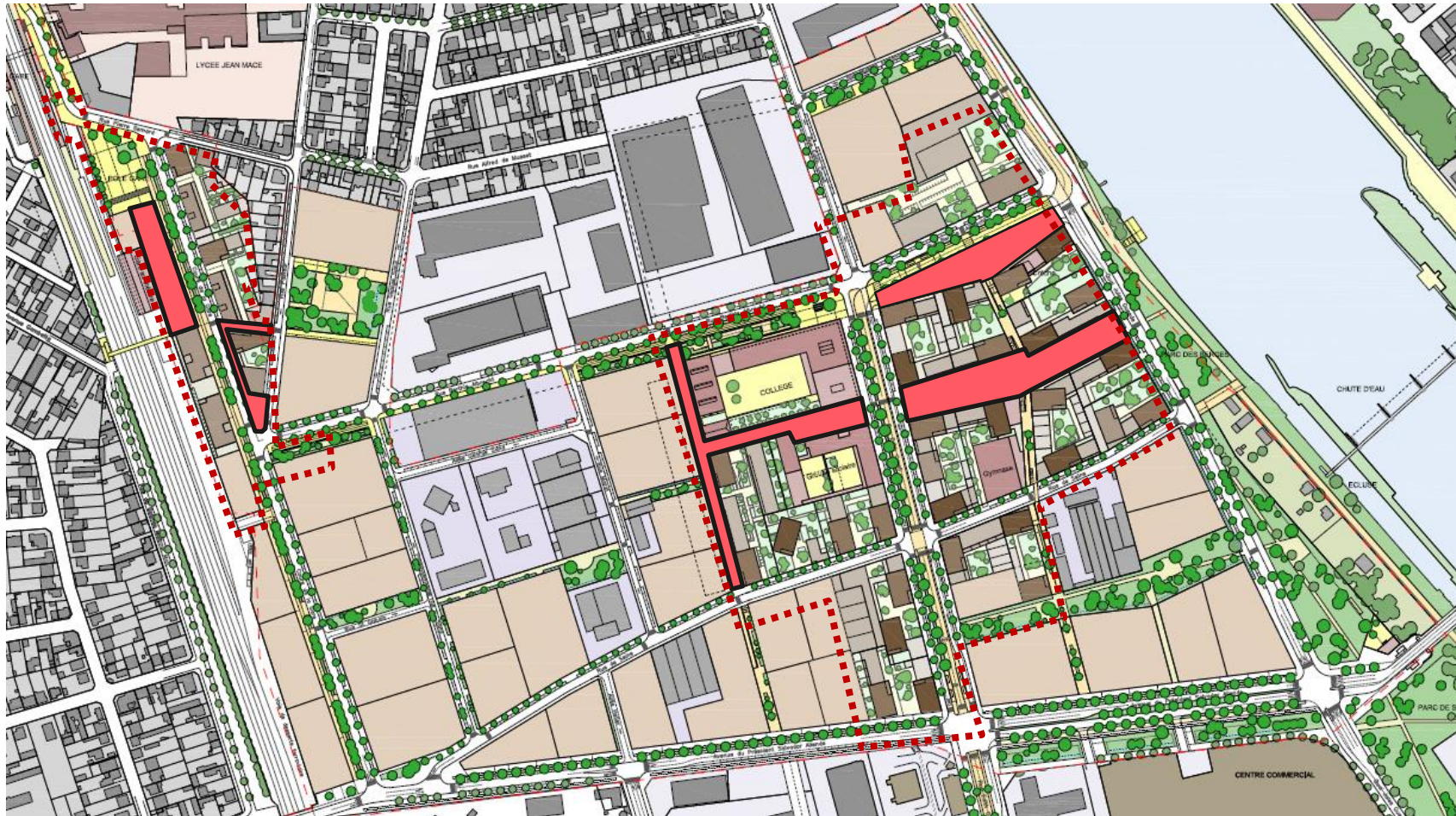


- La demande de dérogation au PPRi porte uniquement sur la règle d'emprise au sol
- Principe des unités foncières élargies
- Constitution de servitudes

Unité foncière 4	
Périmètre de prise en considération : 3 640m <sup>2</sup>	
<b>Emprise du lot</b>	<b>1 980 m<sup>2</sup></b>
<b>Espace libre requis PPRI 50%</b>	<b>990 m<sup>2</sup></b>
Espace libre du lot	160 m <sup>2</sup>
Espace ouvert sous bâti	220 m <sup>2</sup>
% libre selon PPRI	8%
<b>Espace publics à intégrer</b>	<b>1660 m<sup>2</sup></b>
<b>Espace libre élargi</b>	<b>1 820 m<sup>2</sup></b>

Unité foncière 3	
Périmètre de prise en considération : 1 520 m <sup>2</sup>	
<b>Emprise du lot</b>	<b>1 120 m<sup>2</sup></b>
<b>Espace libre requis PPRI 50%</b>	<b>560 m<sup>2</sup></b>
Espace libre du lot	390m <sup>2</sup>
Espace ouvert sous bâti	170 m <sup>2</sup>
% libre atteint selon PPRI	35 %
<b>Espace publics à intégrer</b>	<b>400m<sup>2</sup></b>
<b>Espace libre élargi</b>	<b>790 m<sup>2</sup></b>

# Mise en œuvre du Permis d'innover sur la ZAC Seine Gare Vitry



→ Le Permis d'innover a permis de créer près d'un hectare et demi d'espaces publics de la ZAC  
**(27% des espaces publics de la Phase 1)**

**Une programmation  
mixte ambitieuse...  
... un premier secteur en  
cours de livraison**

grandparis  
aménagement

ÉTABLISSEMENT  
PUBLIC  
D'AMÉNAGEMENT

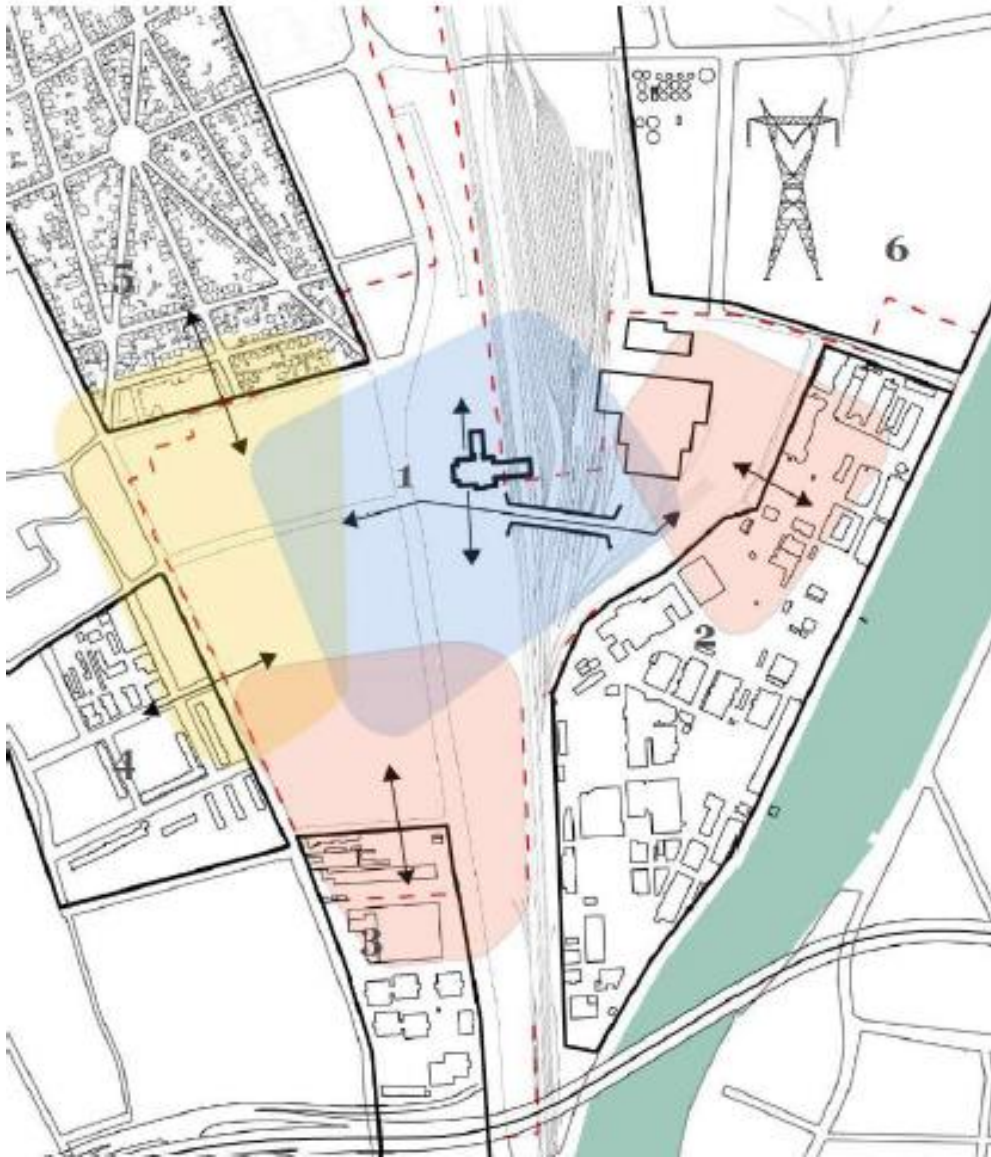
**ORLY  
RUNGIS**

---

**SEINE  
AMONT**

grandparis  
aménagement

## 5 secteurs de développement



- Au centre central > Pôle multimodal autour de la Gare
- Au sud > secteur Descartes, 1<sup>er</sup> quartier habité
- A l'Ouest en prise avec les quartiers habités > Bel-Air
- A l'Est, en prise avec le patrimoine industriel > Grandes Halles
- Secteur nord Blériot

## Chiffres-clés

- ZAC GARE ARDOINES : 49 ha
- 310 000 m<sup>2</sup> de bureaux
- 229 000 m<sup>2</sup> de logements (soit 3 700 logements)
- 100 000 m<sup>2</sup> d'activités et commerces
- 21 000 m<sup>2</sup> d'équipement



## Une programmation ambitieuse

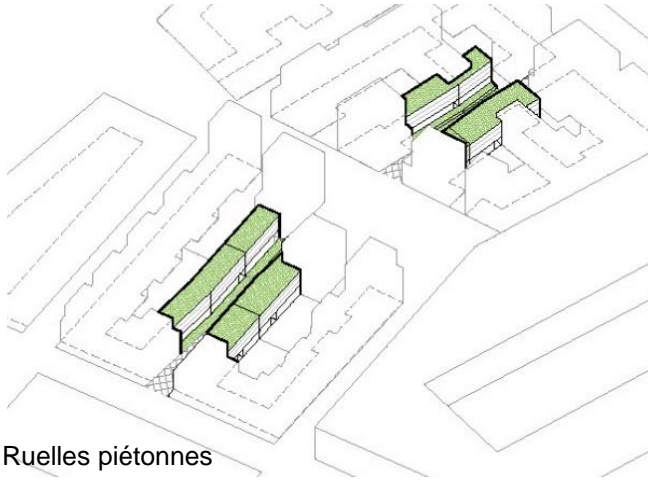




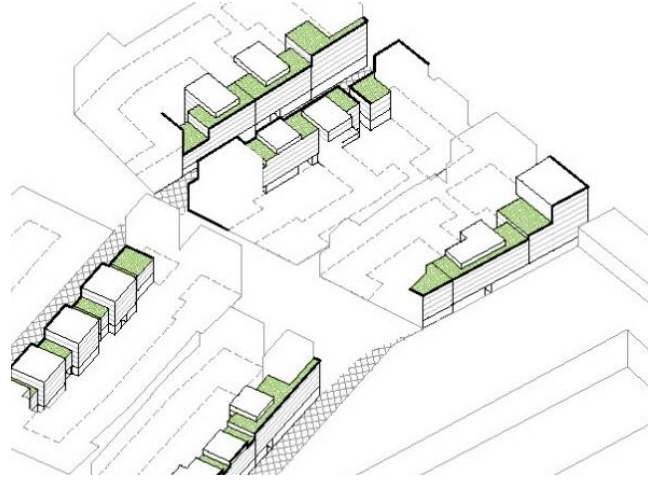
# Un quartier mixte et diversifié

## Des morphologies adaptées et diverses

Travail de morphologie urbaine

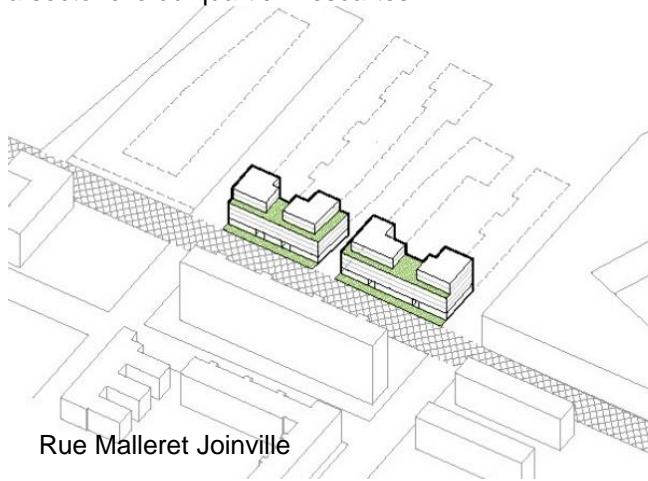


Ruelles piétonnes

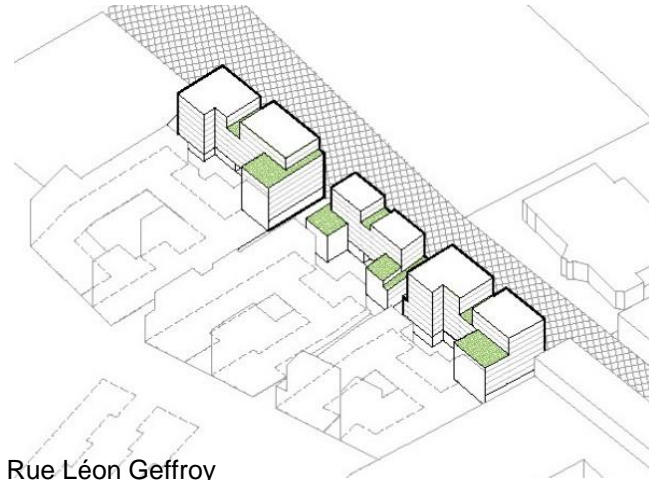


Rues transversales

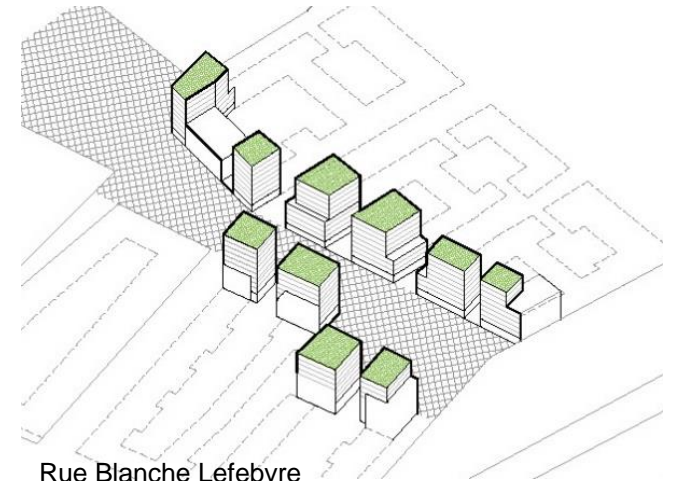
Extrait de la sectorielle du quartier Descartes



Rue Malleret Joinville



Rue Léon Geffroy



Rue Blanche Lefebvre

# D'ici 2035 : 3 700 logements, 410 000m<sup>2</sup> d'immobilier économique, 21 000 m<sup>2</sup> d'équipements phasé pour éviter les nuisances



**■** Lots livrés en 2024-2025

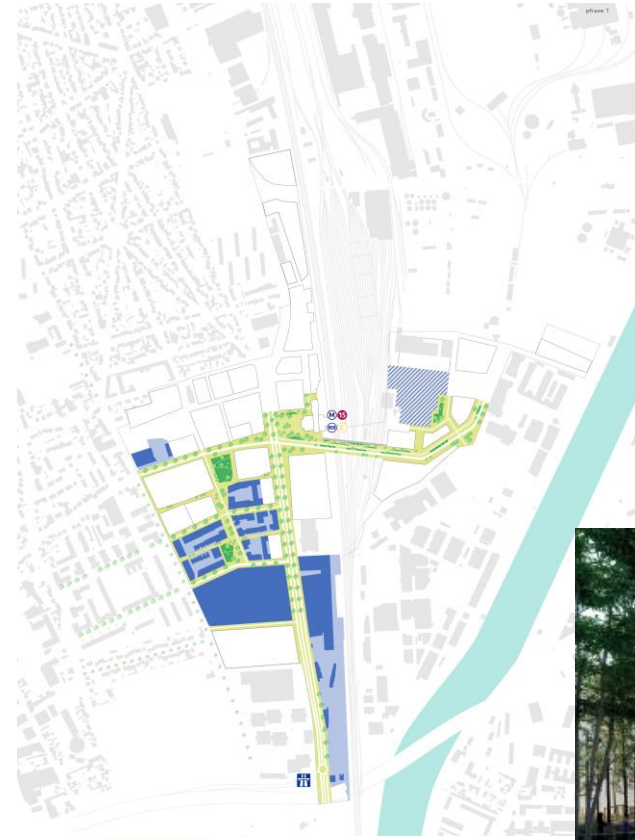
**■** Phase 2 : 2026-2029

**■** Phase 3 : 2029-2035

**■** Phase 4 : 2035 et +

Mise en service de la gare de métro

# D'ici 2035 : 3 700 logements, 410 000m<sup>2</sup> d'immobilier économique, 21 000 m<sup>2</sup> d'équipements phasés pour éviter les nuisances



Lots livrés en 2024-2025

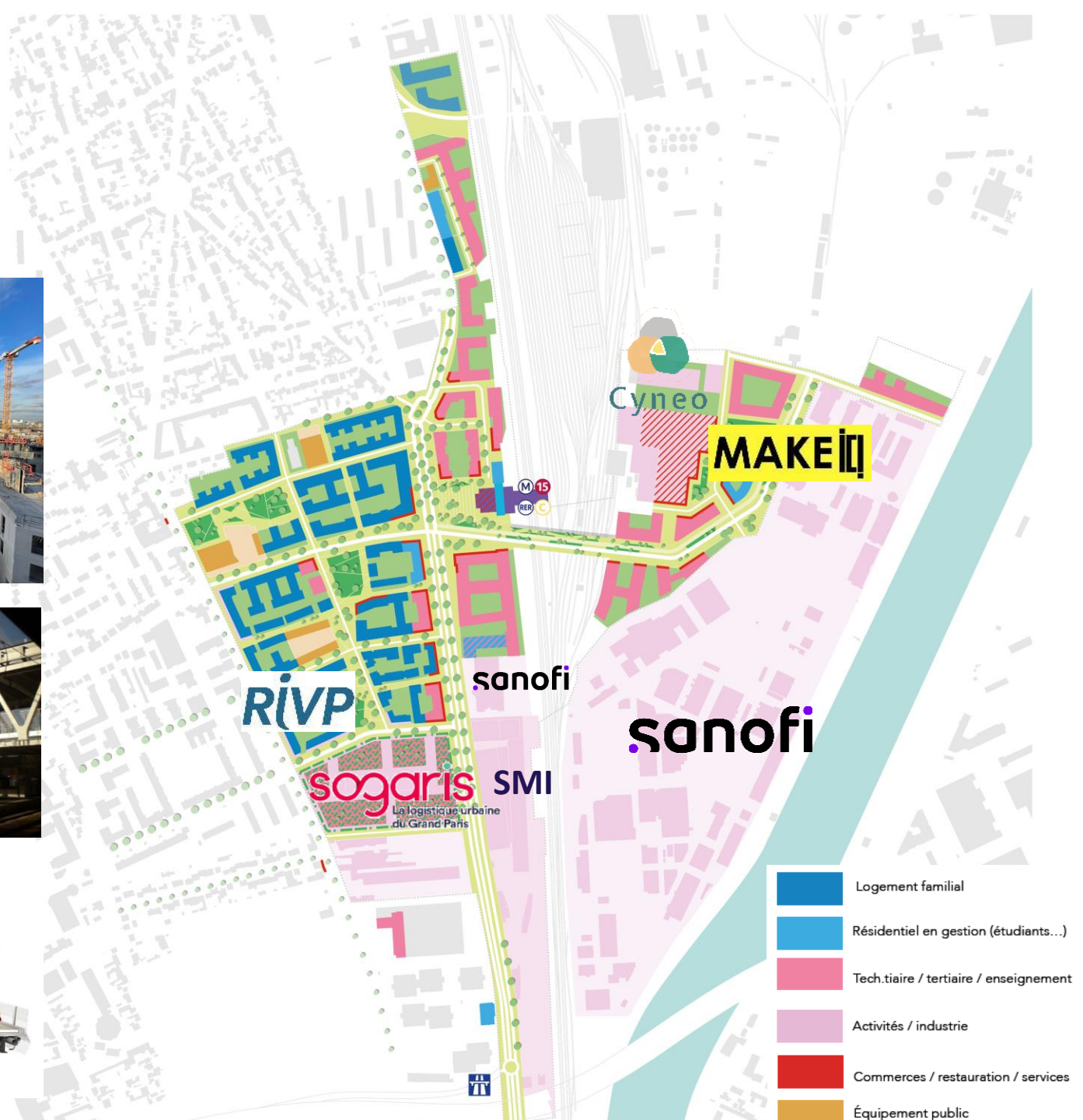
Mise en service de la gare de métro



# 2024-2025 : première phase intense de livraisons

## Plus du quart des emprises actuellement en chantier

- début 2024 : livraison de l'hôtel d'activités de Sogaris
- été 2024 : 1ers habitants de la ZAC
- fin 2024 : construction des nouveaux laboratoires et bureaux de Sanofi (renforcement du centre de R&D et de production)
- fin 2024 : livraison et ouverture du nouveau pont-paysage
- Mi-2025 : livraison de 900 logements
- fin 2025 : mise en service de la Gare du Métro et du centre d'exploitation du métro (SMI)



- Logement familial
- Résidentiel en gestion (étudiants...)
- Tertiaire / tertiaire / enseignement
- Activités / industrie
- Commerces / restauration / services
- Équipement public

# Le projet d'aménagement des Ardoines

**Focus sur la programmation des activités  
productives et logistiques**

# Une nouvelle offre multiproduit pour les entreprises

## Bureaux et espaces tertiaires / tech.tiaires nouvelle génération, flexibles et adaptables

Bureaux, formation, laboratoires, show-rooms, voire fonctions productives...



## Hôtel logistique et d'activités

Un bâtiment emblématique et innovant



## Des commerces, services et locaux d'activités en rez-de-chaussée

- dont 5 200 m<sup>2</sup> en cours dans l'îlot Descartes
- mais aussi sur la place de la gare...
- et dans la Grande Halle, bâtiment patrimonial emblématique et projet catalyseur



# Les Grandes Halles : une future adresse métropolitaine, un tiers-lieu pour la ville productive

linkcity

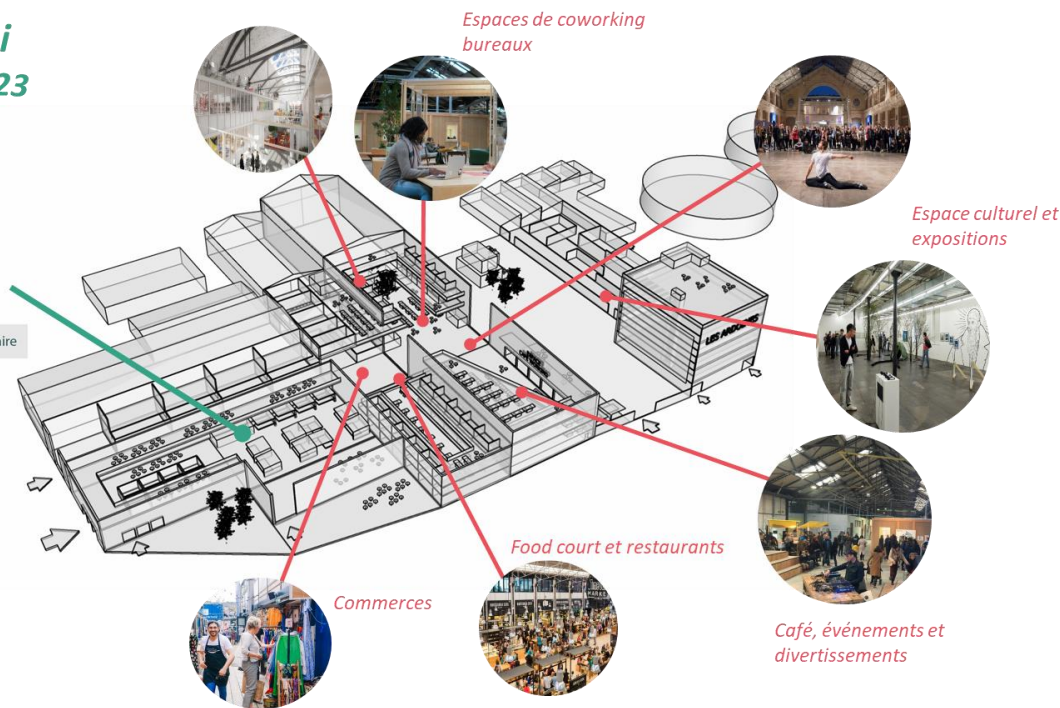



Filières du réemploi  
préfiguration dès 2023



Cyneo

Le facilitateur de l'économie circulaire





**Une programmation  
économique diversifiée  
qui s'appuie sur  
l'écosystème existant**

grandparis  
aménagement

ÉTABLISSEMENT  
PUBLIC  
D'AMÉNAGEMENT

**ORLY  
RUNGIS**

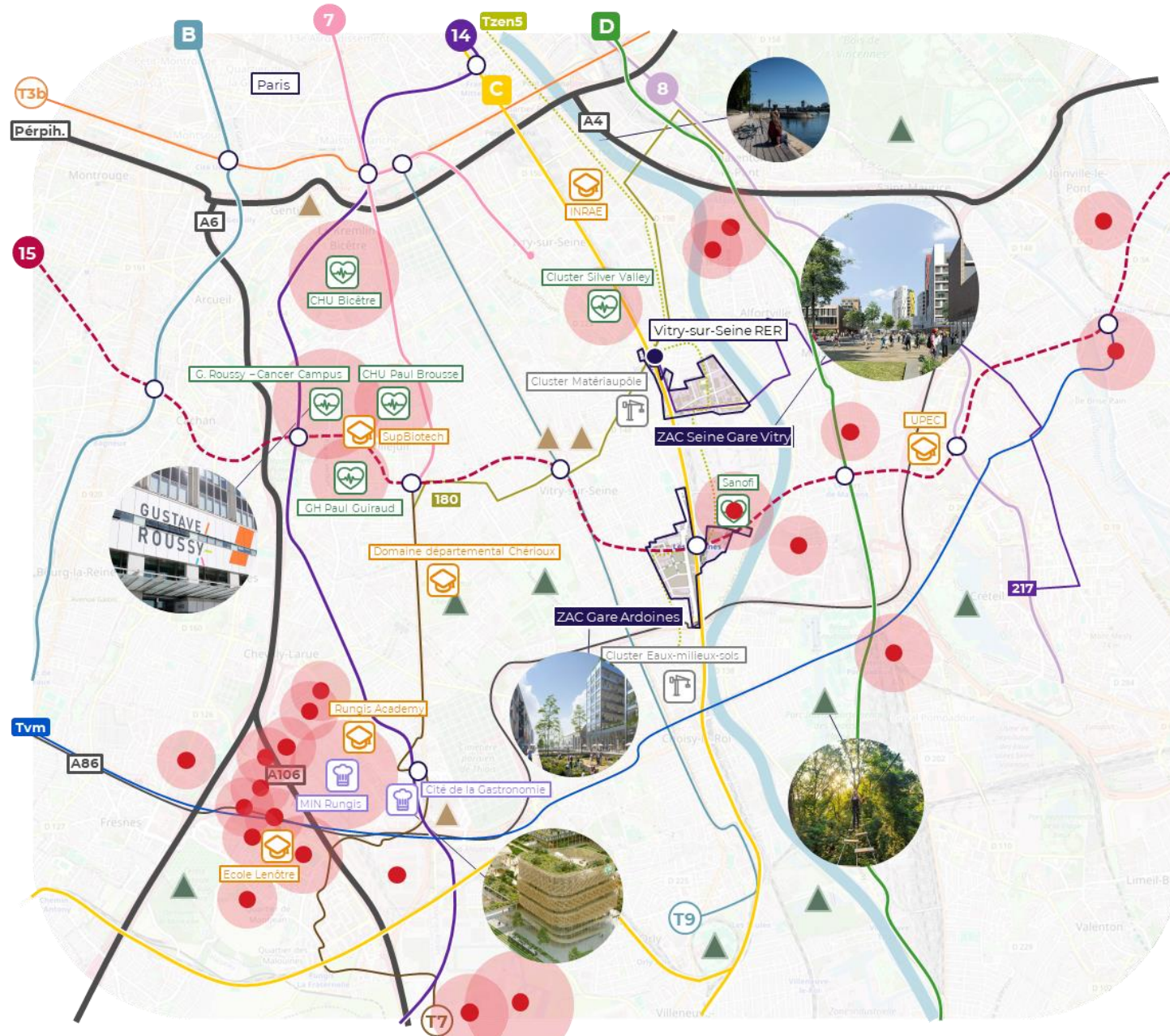
---

**SEINE  
AMONT**

grandparis  
aménagement



# Un projet inscrit dans un écosystème économique diversifié



## Légende

### Inscription dans le tissu urbain du Grand Paris

- Ligne de Transilien / RER / métro
- Tramway
- Bus en site propre
- Correspondance
- Axe routier majeur
- Bus régulier
- Ligne en projet

### Un territoire dynamique en développement

- Entreprise majeure du territoire
- 3000 emplois et plus
- Entre 1000 et 3000 emplois
- Entre 500 et 1000 emplois
- 🏥 Acteur majeur de la santé / Healthtech
- 🍷 Acteur majeur de l'industrie agroalimentaire et de la foodtech
- 🎓 Pôle d'enseignement supérieur
- 🏗️ Acteur majeur de la construction et de la ville durable
- 🌳 Espace extérieur de loisirs majeur (parc, équipement...)
- 🏛️ Equipement culturel majeur

# Ancrer le projet dans un territoire productif

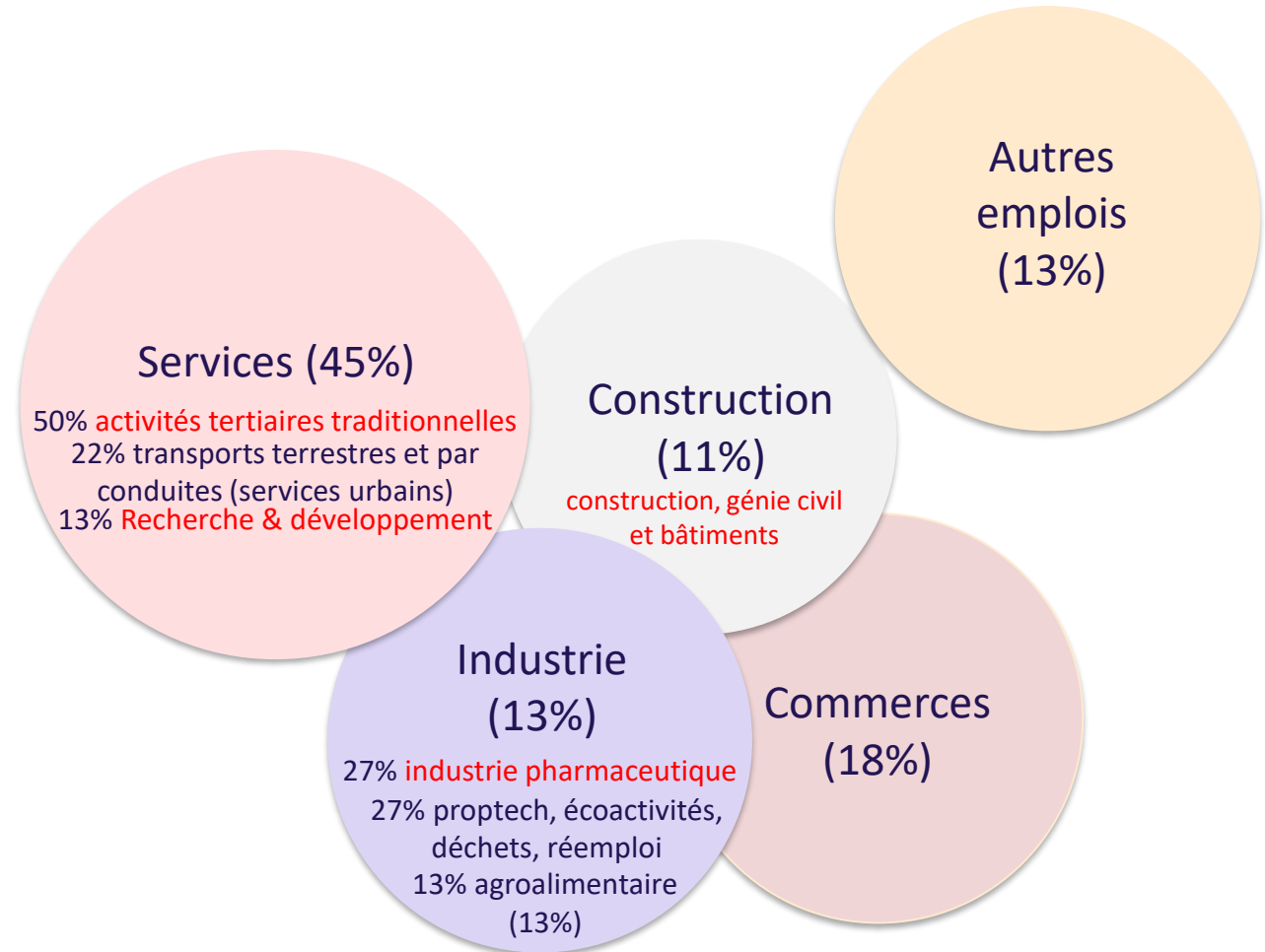
Les Ardoines aujourd'hui :

- une locomotive du tissu économique métropolitain et vitriot
- 400 établissements
- 8 000 emplois
- un secteur industriel fort et toujours en pleine croissance : **52% des emplois privés relèvent de la sphère productive**
- des activités de pointe, de nombreux sites de R&D dans des domaines variés avec de nouveaux projets

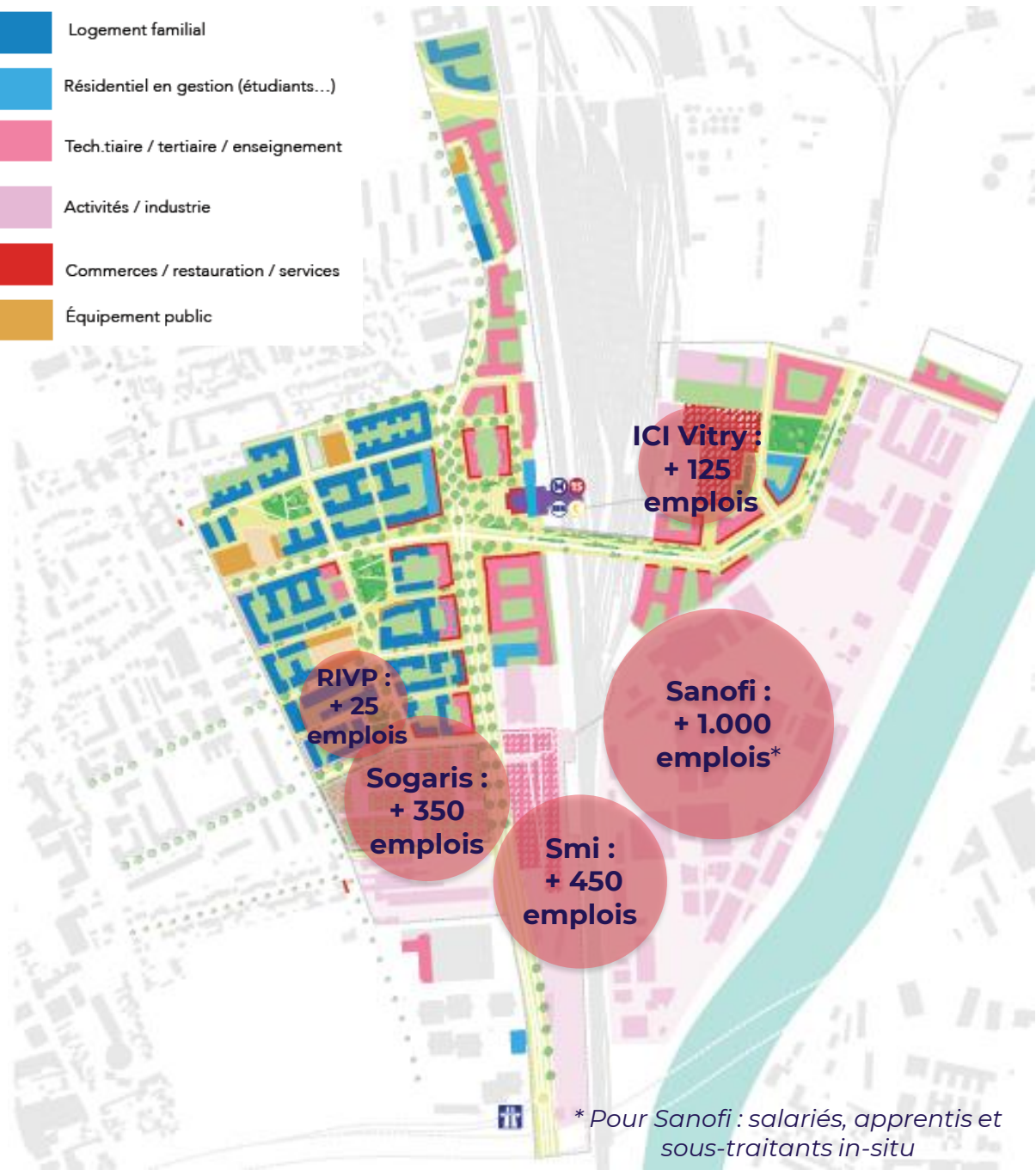


## Répartition des salariés par secteur (privé)

Source : ACOSS 2021



- Logement familial
- Résidentiel en gestion (étudiants...)
- Tech.tiaire / tertiaire / enseignement
- Activités / industrie
- Commerces / restauration / services
- Équipement public

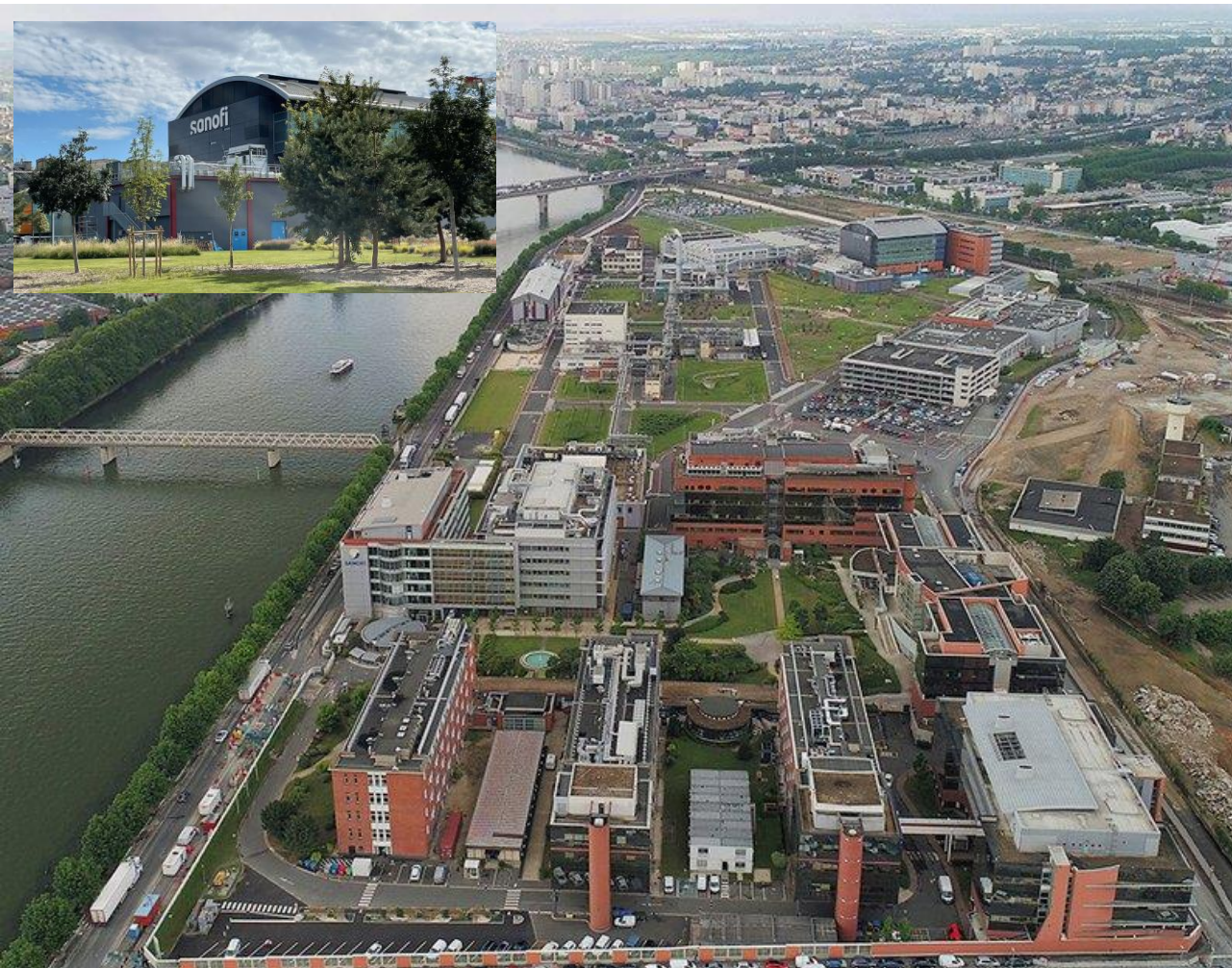
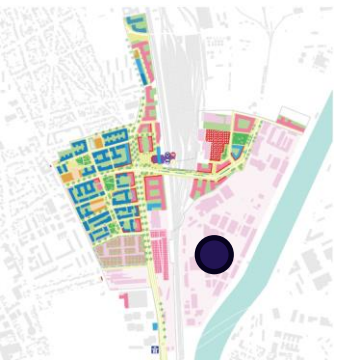


\* Pour Sanofi : salariés, apprentis et sous-traitants in-situ

## Des filières stratégiques qui confortent leur positionnement sur les Ardoines



# Sanofi : un centre recherche et de production majeurs, bénéficiant d'importants investissements récents



## Plateforme R&D et industrielle de 26 ha

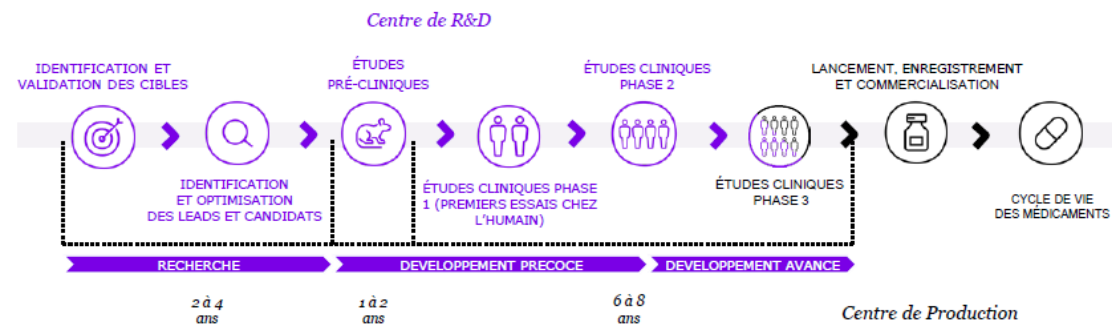
Site fondé en 1908 par les frères Poulenc

Labellisée par l'Alliance **Industrie du Futur**

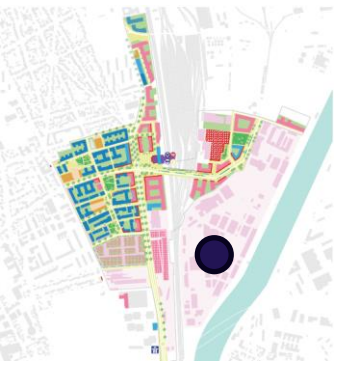
Qui connaît un réinvestissement important. En 2024 :

- Livraison de 4 projets immobiliers dont 2 laboratoires (**11.750 m<sup>2</sup>**)
- Annonce d'un projet de doublement de la capacité de production en biomédicaments du site

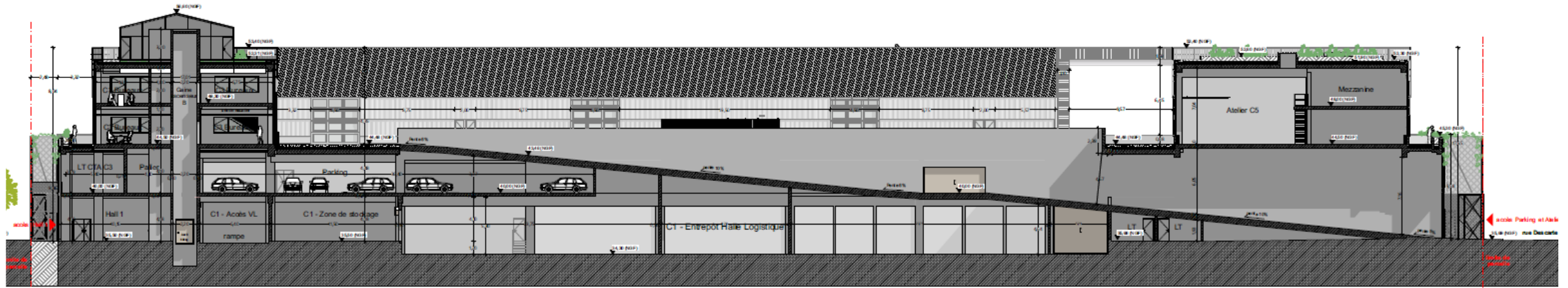
Toute la chaîne de valeur du médicament sur un site unique

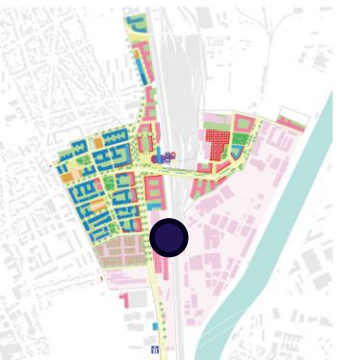


# Sogaris : démonstrateur d'une activité mixte et d'une logistique décarbonée



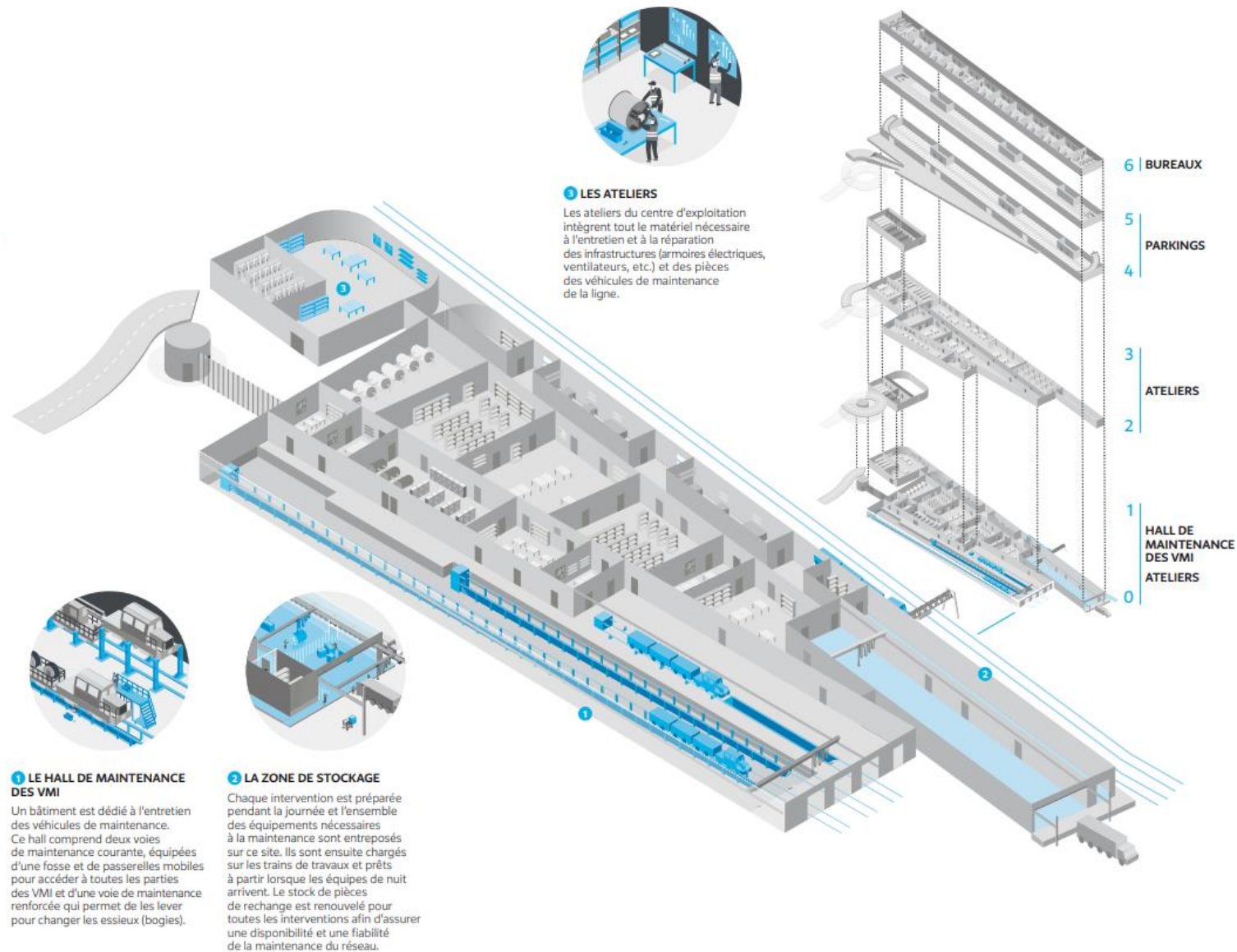
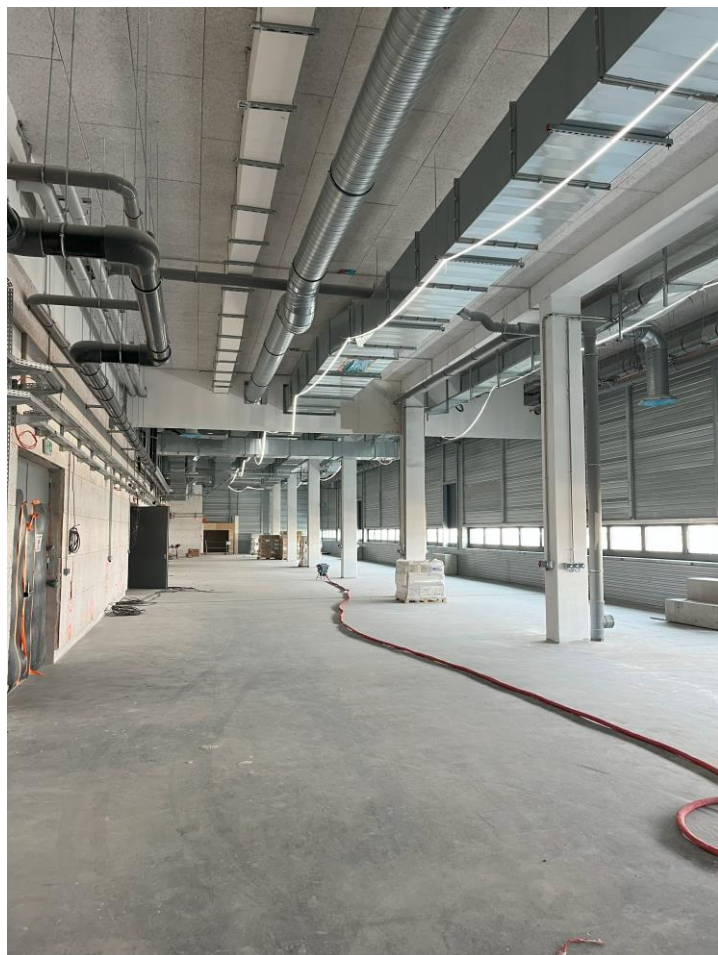
35 000 m<sup>2</sup> d'hôtel logistique et d'activités à étage : une offre immobilière innovante à destination des entreprises du territoire





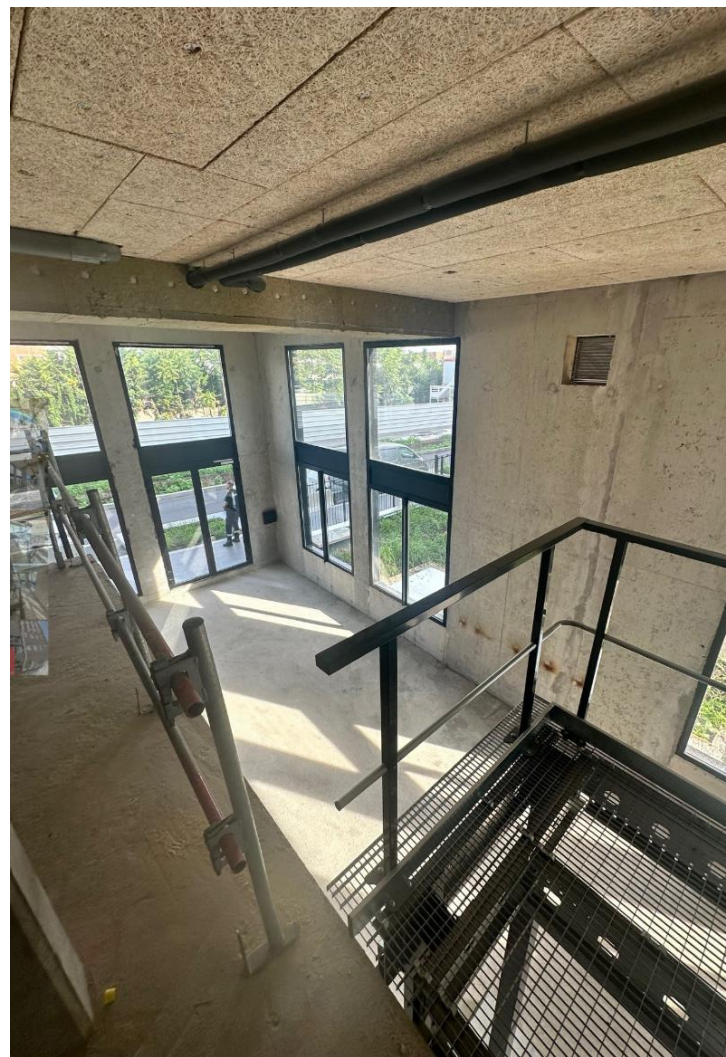
# Le SMI : le centre d'exploitation et de maintenance de la ligne 15 sud

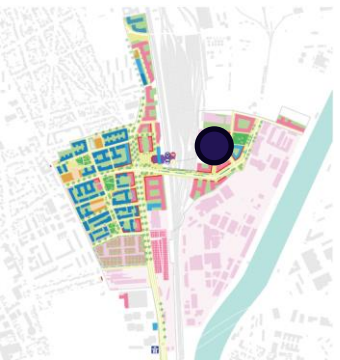
30 000 m<sup>2</sup> de SDP





# RIVP: 1.000 m<sup>2</sup> de rdc à vocation artisanale en cours de commercialisation (1<sup>ers</sup> socles actifs de la ZAC)



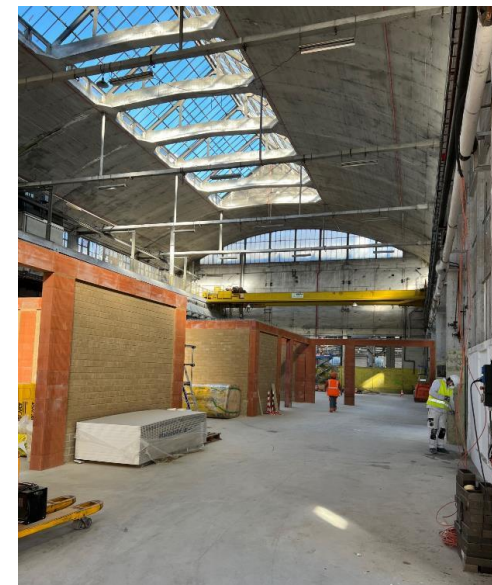


# Les Grandes Halles : Réutiliser temporairement un patrimoine industriel remarquable pour faciliter l'implantation d'activités productives

## Cynéo : centre technique de réemploi des matériaux de construction de Bouygues Construction

A l'initiative de Linkcity (promoteur partenaire de l'EPA, lauréat d'Inventons la Métropole) et grâce à la mise à disposition pour 6 ans de 2 Halles par SNCF Immobilier

## Ici Vitry : manufacture collaborative et solidaire opérée par MAKE ICI





# Une nouvelle forme de tertiaire / tech.tiaire à envisager pour intégrer de l'activité productive



Source: Espace Tourbillon, Genève Suisse



Source: Etude CBRE pour Grand Paris Aménagement sur les nouveaux immeubles de laboratoire, Avril 2023

# Quelques conditions d'implantation des activités productives dans un quartier mixte

grandparis  
aménagement

ÉTABLISSEMENT  
PUBLIC  
D'AMÉNAGEMENT

**ORLY  
RUNGIS**

---

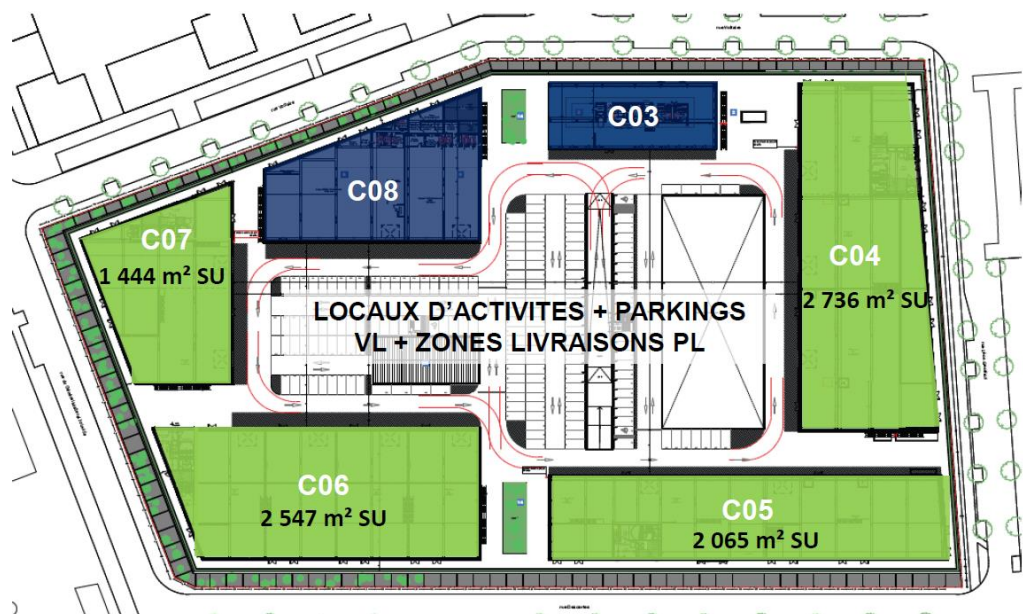
**SEINE  
AMONT**

grandparis  
aménagement

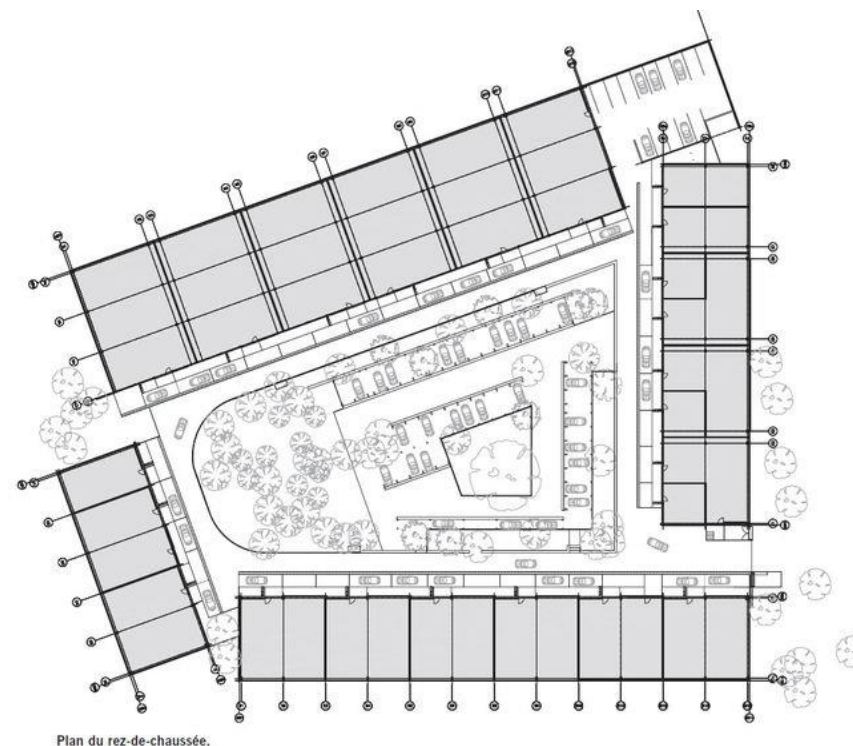
# Faire évoluer les formes urbaines et à les adapter à un contexte urbain « habité », tout en maintenant les fonctionnalités indispensables aux activités

Densité / verticalisation / compacité

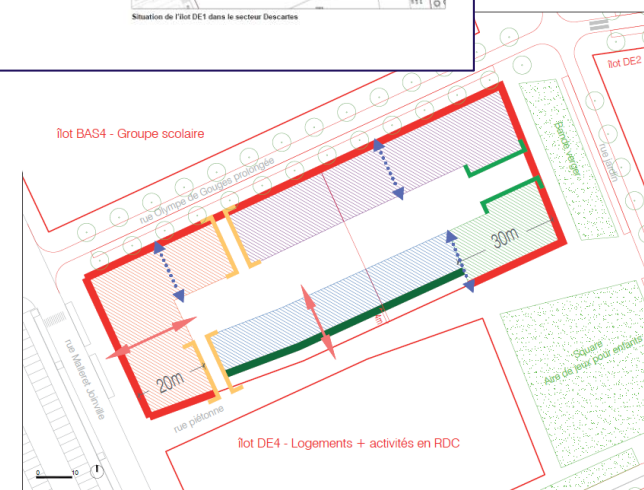
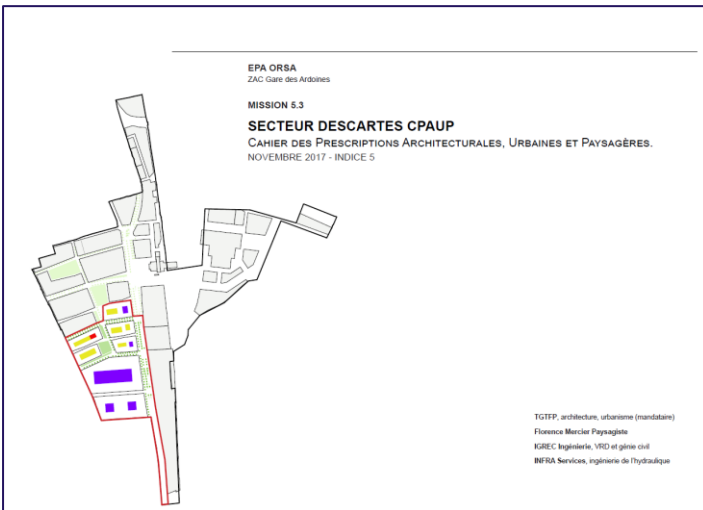
Un parc d'activités en toiture de l'hôtel logistique de la Sogaris



Le village artisanal de Valbonne



# Mettre fortement l'accent sur la qualité architecturale pour faciliter l'intégration de l'activité dans la ville



- Légende**
- Programmation RDC**
- Équipement associatif
  - Locaux d'activités
  - Logements collectifs
  - Logements individuels superposés
- Implantation des volumes**
- À l'alignement sur la hauteur du socle
  - En retrait de 4m
- Perçages visuelles**
- Faïence toute hauteur libre de toute construction de 8m de large mini
  - Faïence de 6m de large mini
  - Porche traversant
  - Hall traversant

Sélection promoteur / investisseur

Choix de l'architecte

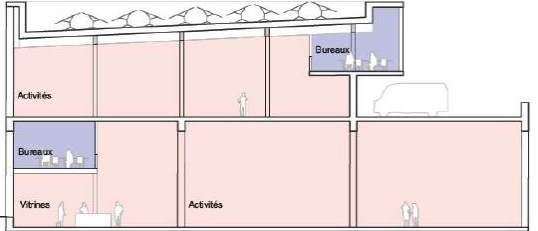
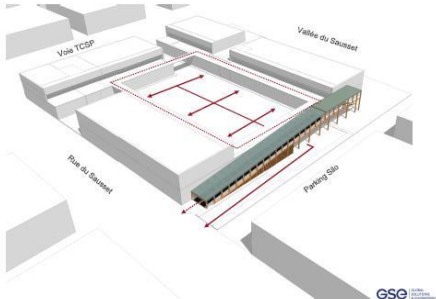
Workshop // mise au point du projet

# Un travail architectural important pour l'insertion urbaine

## SMI, sa qualité architecturale et son insertion



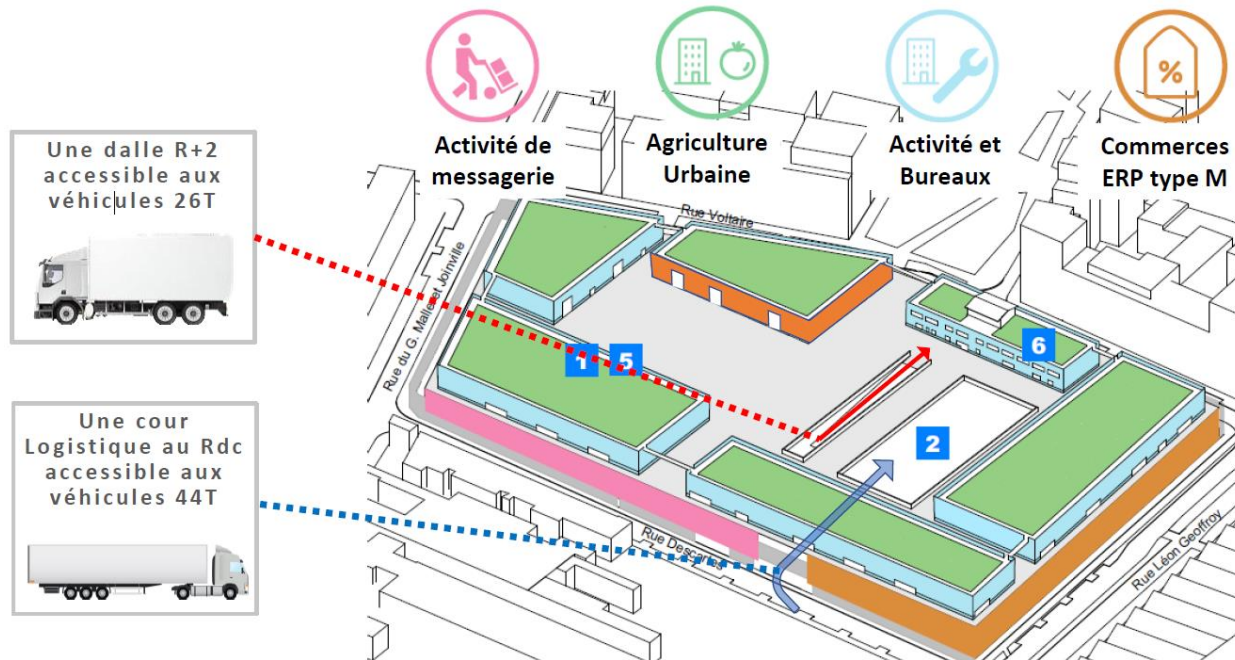
## Projet GSE à Aérolians



# Répondre aux besoins fonctionnels liés aux livraisons et aux stationnements sans impact sur le quartier

## Hôtel logistique SOGARIS

des flux « invisibles » depuis la rue



## Hôtel logistique SOGARIS

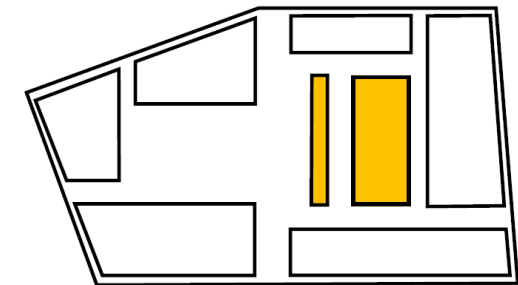
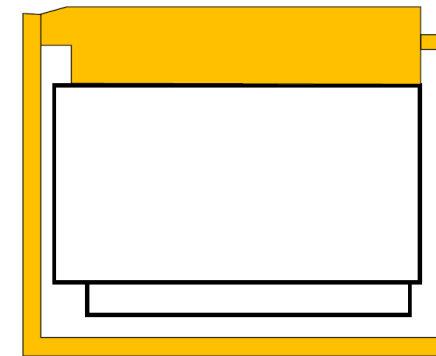
des surfaces de circulation PL compactées



Plateforme Logistique



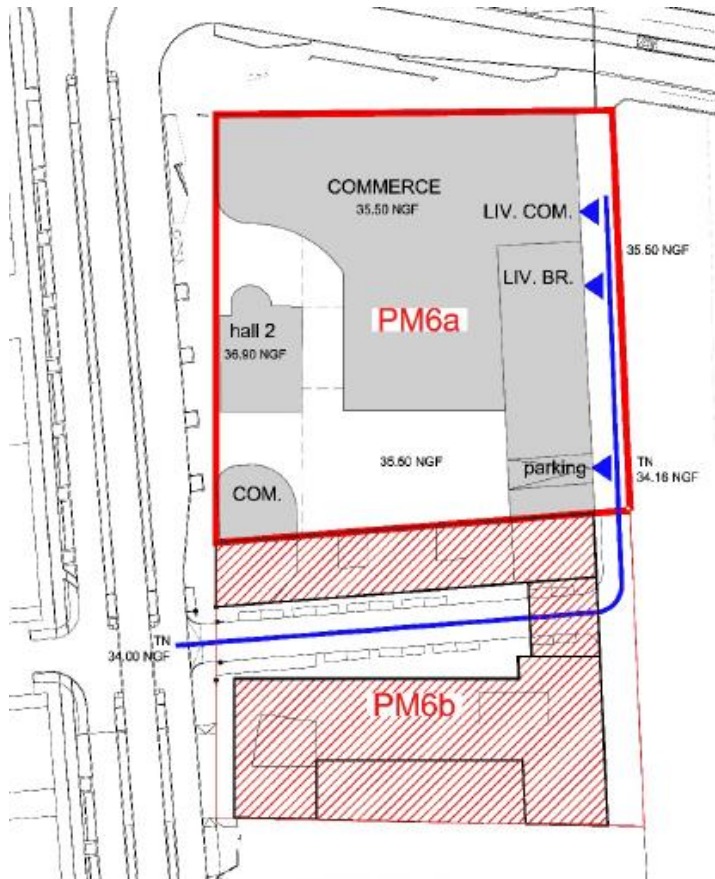
Hôtel Logistique des Ardoines



Surface de circulation PL

# Répondre aux besoins fonctionnels liés aux livraisons et aux stationnements sans impact sur le quartier

## PM6 : une desserte interne « emboîtée »

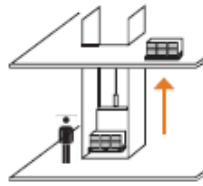


# Répondre aux besoins fonctionnels liés aux livraisons et aux stationnements sans impact sur le quartier

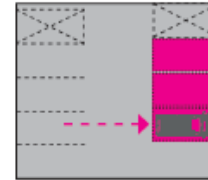
1. Déchargement depuis une aire de livraison située à proximité sur le domaine public



OU Déchargement depuis l'aire de livraison située en sous-sol via un monte-charge

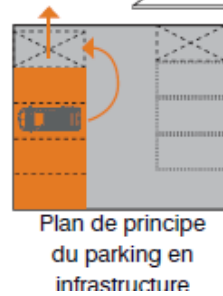
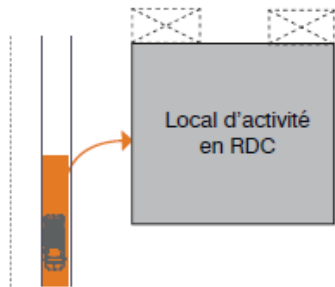


2. Stationnement en sous sol sur une place boxable



Plan de principe du parking en infrastructure

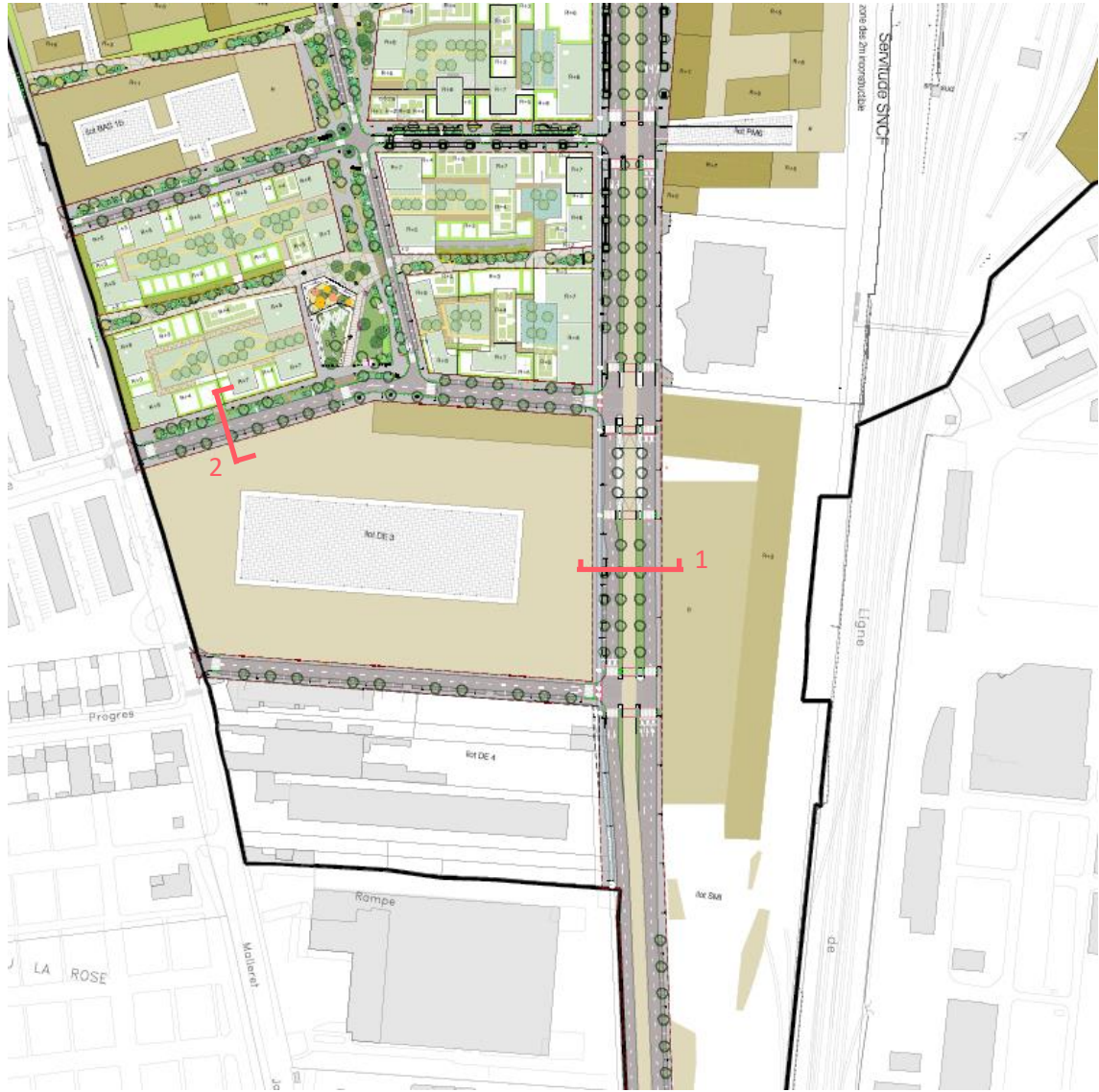
Traitement du stationnement des activités du lot DE1 (locaux d'activités RIVP)



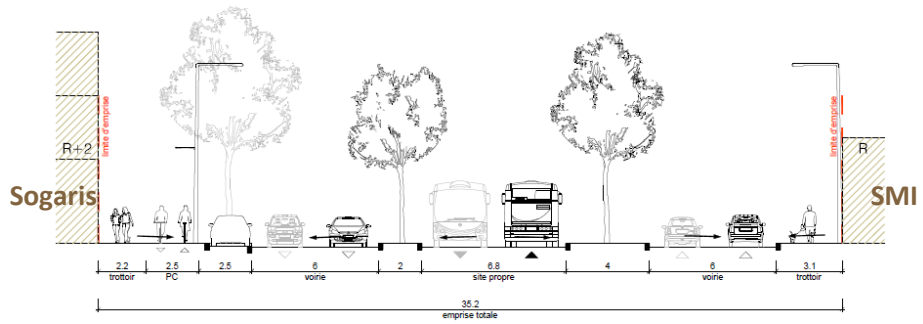


# Prendre la programmation économique en compte dans le traitement des espaces publics

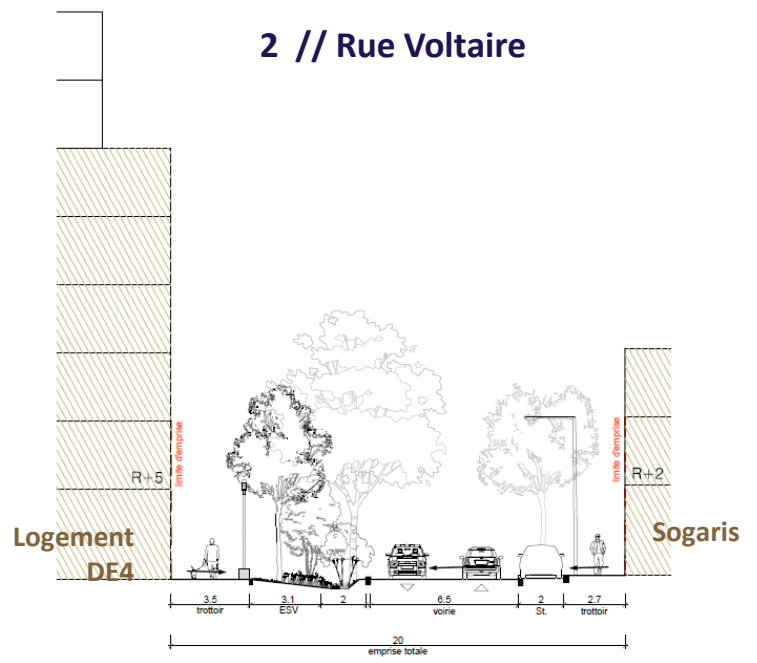
## AVP des espaces publics



### 1 // Rue Léon Geffroy

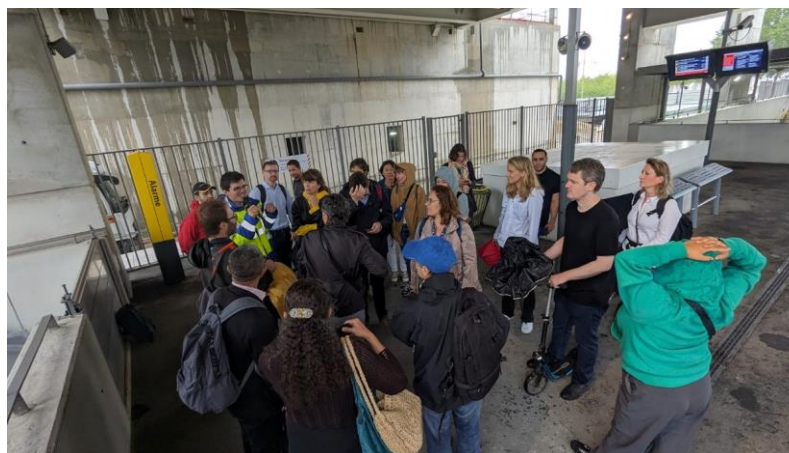


### 2 // Rue Voltaire



# Faire évoluer les modes de commercialisation / prospection en lien avec les partenaires, et notamment l'EPT pour toucher les utilisateurs de la sphère productive

- Actions de valorisation portées par la Direction du développement économique et des partenariats stratégiques de GPA
- Travail étroit avec l'EPT et les promoteurs en direction des « têtes de réseaux » et relais potentiels (pôles de compétitivité, financeurs de la création d'entreprises, ...)
- Partenariat renforcé avec Choose Paris Region
- Mobilisation des réseaux d'entreprises locales (ex : materiaupôle)
- ...



Mes  
**locaux**  
par la R|VP

**A LES ARDOINES**  
À VITRY-SUR-SEINE  
Développer la ville mixte et productive  
au cœur du Grand Paris

Consultation pour la désignation des futurs  
preneurs des locaux d'activités de 52m<sup>2</sup> à 150m<sup>2</sup>  
des rez-de-chaussée actifs du secteur Descartes

**VITRY-SUR-SEINE ZAC GARE ARDOINES**



#activité productive #ville durable #artisanat #socles actifs