



# La stratégie de l'EPT Grand-Orly Seine Bièvre en faveur du maintien et du développement des activités productives

Séminaire aménagement économique Cerema / DRIEAT  
10 octobre 2024

Agir pour et avec vous



## TERRITOIRE MAJEUR DU GRAND PARIS

1<sup>er</sup> après Paris en nombre d'habitants

124 km<sup>2</sup>



720 000  
HABITANTS



307 000  
LOGEMENTS



10 GARES  
DU GRAND PARIS EXPRESS



770 HA  
D'ESPACES VERTS



7  
CENTRES  
COMMERCIAUX

## 3<sup>ème</sup> PÔLE ÉCONOMIQUE DU GRAND PARIS

après Paris et Paris Ouest La Défense



5 UNIVERSITÉS  
16 ÉCOLES D'INGÉNIEURS



LABELLISÉ  
TERRITOIRE D'INDUSTRIE  
PAR LE GOUVERNEMENT

285 000  
EMPLOIS



52 000  
ÉTABLISSEMENTS



AÉROPORT  
INTERNATIONAL  
PARIS-ORLY

## TERRITOIRE AU PLUS FORT POTENTIEL DE DÉVELOPPEMENT

PLUS DE 70  
PROJETS URBAINS

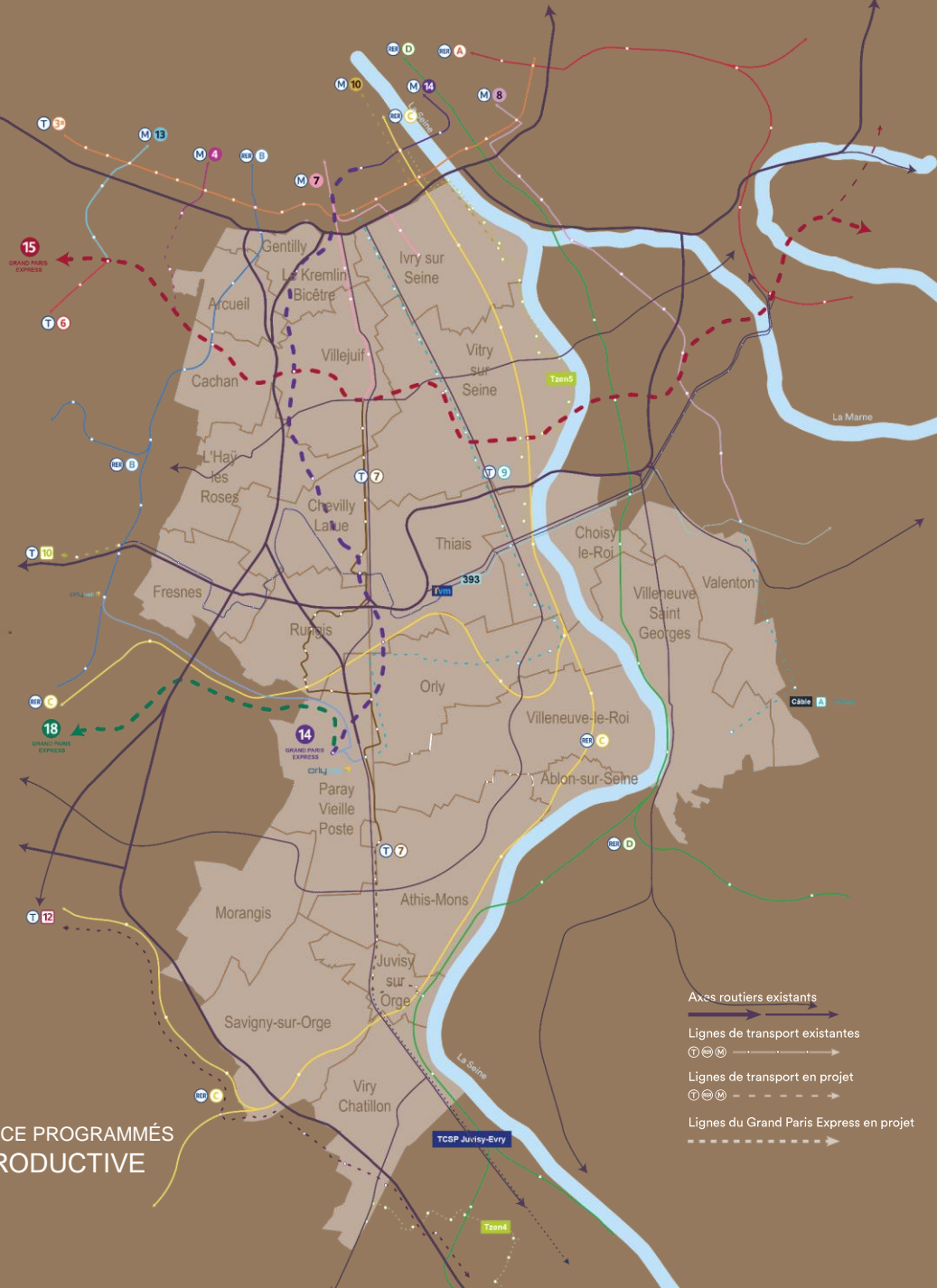


4 690  
LOGEMENTS NEUFS PAR AN

2,5 MILLIONS DE M<sup>2</sup>  
DE SURFACE ÉCONOMIQUE  
PROGRAMMÉS



DONT 1 000 000 M<sup>2</sup> DE SURFACE PROGRAMMÉS  
DÉDIÉS À L'ACTIVITÉ PRODUCTIVE



Axes routiers existants  
Lignes de transport existantes  
Lignes de transport en projet  
Lignes du Grand Paris Express en projet

# DÉFINITION DES ACTIVITÉS PRODUCTIVES: UNE APPROCHE TERRITORIALE

L'industrie au sens de l'INSEE : une vision restrictive...



1 700  
ETABLISSEMENTS INDUSTRIELS



16 000  
EMPLOIS INDUSTRIELS

... ne correspondant plus à la réalité 4.0 → notion d'activités productives



±22 000  
ETABLISSEMENTS PRODUCTIFS\*

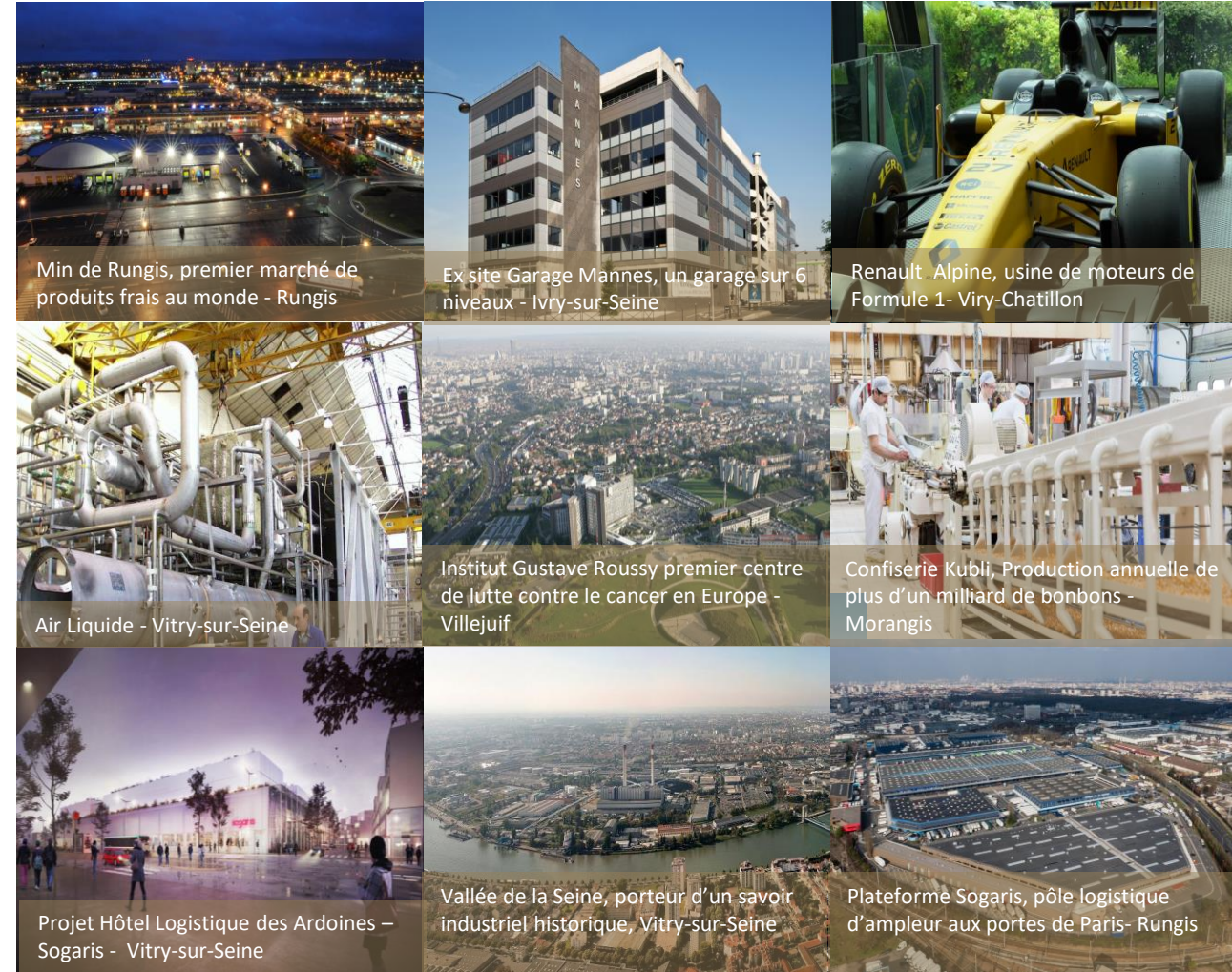


±77 000  
EMPLOIS PRODUCTIFS \*

45%  
D'EMPLOIS TECHNIQUES  
(hors secteur public)  
emplois d'ingénieurs et cadres  
techniques, les techniciens,  
Contremaîtres, agents de maîtrise et les  
ouvriers.



130  
FORMATIONS DÉDIÉES  
À L'ACTIVITÉ PRODUCTIVE



## Définition des activités productives retenue par le territoire

Les activités productives regroupent toutes les activités qui concourent directement et indirectement à la production de l'amont à l'aval de la chaîne de valeur. Elles intègrent la conception (R&D, ingénierie), le prototypage, la production, la maintenance, l'acheminement et la livraison au client final (logistique) et le réemploi (économie circulaire).

# La réindustrialisation, un axe fort de la stratégie développement économique de l'EPT

## ❖ Le maintien de la vocation productive du territoire une réponse aux besoins territoriaux aux enjeux environnementaux, fonctionnels et nationaux

- **Une demande des entreprises pour des locaux** d'activités/mixtes à satisfaire en milieu urbain dense
  - La proximité des transports en commun et d'aménités des critères de plus en plus importants pour attirer des salariés qualifiés
  - Le besoin des entreprises industrielles d'être à proximité de leur marché, des donneurs d'ordre et des partenaires d'innovation qui sont présents pour la plupart en zone urbaine dense
- **Des entreprises productives impactées par les opérations d'aménagement à relocaliser**
- Des activités productives **pourvoyeuses d'emplois diversifiés** (et notamment d'emplois techniques)
- Le repositionnement des activités productives en milieu urbain dense, un facteur concourant à la **réduction des gaz à effet de serre/ de l'empreinte carbone et s'inscrivant dans la démarche du ZAN**
- La réindustrialisation des territoires et le « produire local » de nouveaux **enjeux qui ont émergé depuis la crise sanitaire**



## ❖ Le Manifeste pour un territoire productif et industriel du Grand-Orly Seine Bièvre, une mobilisation collective autour des enjeux de la ville productive qui existe depuis 2018

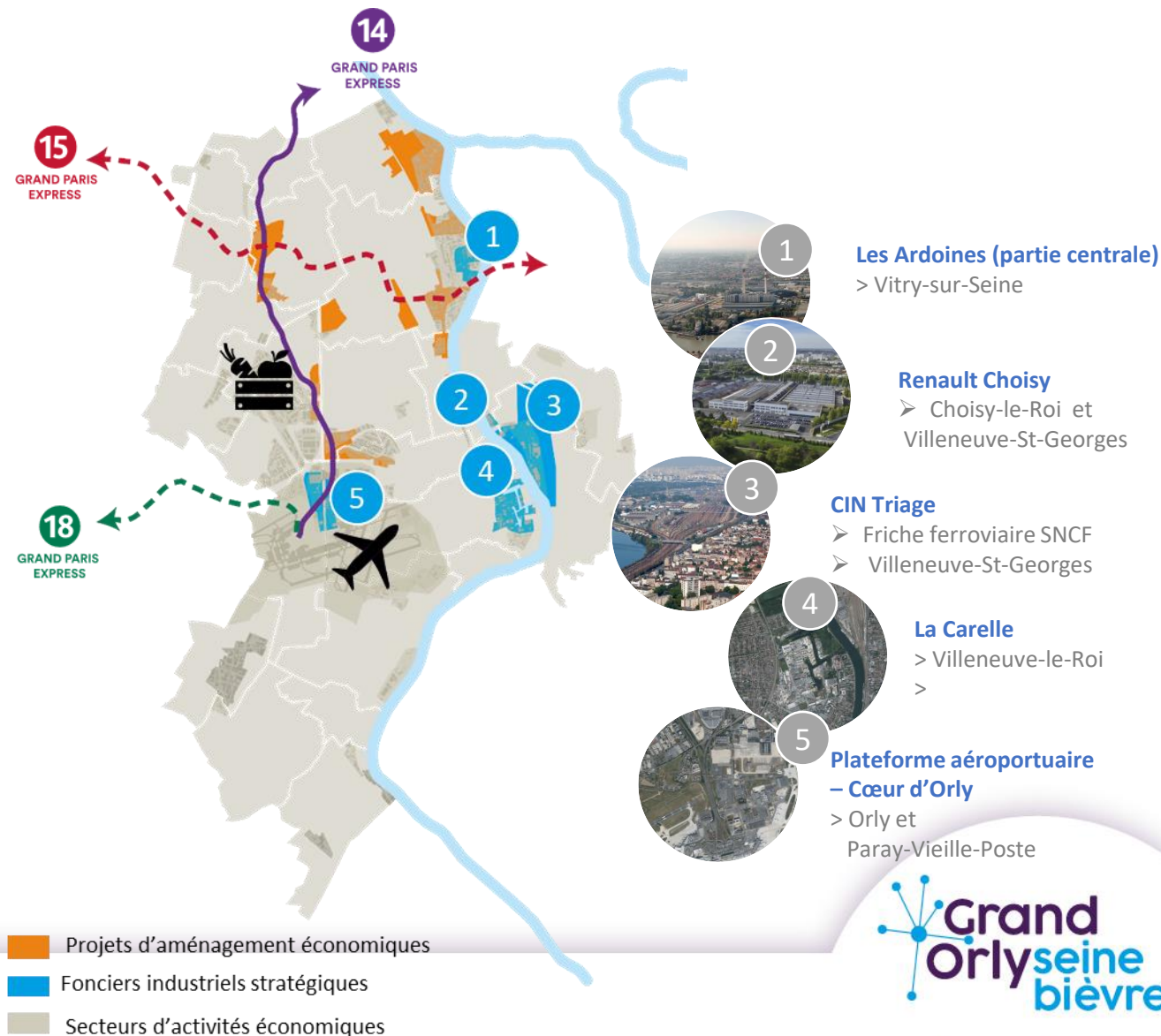
# La réindustrialisation, un axe fort de la stratégie développement économique de l'EPT

## Grand-Orly Seine Bièvre, à nouveau labelisé Territoire d'industrie

### Les objectifs du plan d'actions Territoire d'industrie- phase 2 (2023-2027)

- Mieux former pour mieux recruter
- Accompagner les activités industrielles et productives dans leur modernisation et dans la transition écologique et énergétique
- Lever les freins bloquant la mobilisation de fonciers stratégiques pour le développement de projets industriels générateurs d'emplois locaux

## 5 grands fonciers stratégiques identifiés pour l'accueil de projets industriels/productifs d'envergure pour le renouveau industriel du territoire



# La réindustrialisation, un axe fort de la stratégie développement économique de l'EPT

## □ Des projets/actions en cours en faveur de la reconquête industrielle du territoire

### ○ Reconversion économique de l'ancienne usine Renault: un lauréat désigné

### ○ Rebond Industriel

- Un dispositif pour intensifier l'identification de nouveaux projets industriels et accélérer leur accompagnement.
- Un dispositif qui s'inscrit dans le cadre de France 2030 et du programme Territoires d'industrie, mené en partenariat avec BPI France et la Banque des Territoires.
- 78 projets industriels accompagnés pour un potentiel de 131 M € d'investissements et de 540 créations d'emplois.
- Des projets fléchés vers des dispositifs de droit commun et/ou l'enveloppe « Rebond Industriel ».

### ○ ZI La Carelle: projet de cluster de l'innovation fluviale

- Préfiguration d'un cluster de l'innovation fluviale menée en partenariat avec la ville de Villeneuve le Roi et l'Epaorsa

## □ Le développement en cours d'immobiliers productifs en verticalité



# La réindustrialisation, un axe fort de la stratégie développement économique de l'EPT

## □ Des outils pour créer les conditions favorables au maintien et à l'implantation d'activités productives

### ○ Un schéma logistique territorial achevé à l'été 2024

- Une traduction au sein du PLUi

### ○ Un PLUi en cours d'élaboration

- Une OAP thématique « économie productive »
- Un zonage zone d'activité économique mixte « UI » et des sous secteurs:
  - zone d'activité économique productive « UIP »
  - zone logistique « UIL »
  - zone d'activité alimentaire (MIN) –UIA
  - zone commerce/hôtellerie « UIC »

### ○ La MODUE- Maitrise d'Œuvre de Développement Urbain et Economique

Une démarche pour accompagner notamment la relocalisation des entreprises impactées par les opérations d'aménagement

Une AMO pluridisciplinaire mobilisée Alphaville - Syvil - BST – VEDESI



# Merci de votre attention

*Muyinat Ogboye Vazieux*  
*Mission aménagement économique et réindustrialisation*

Agir pour et avec vous

