

LA FORCE D'UN TOUT

ALSACE
CHAMPAGNE-ARDENNE
LORRAINE

LES MOBILITÉS DURABLES AU SERVICE DU TERRITOIRE

PRÉSENTATION CEREMA

- Les mobilités, une liberté à la confluence de plusieurs défis

- Les mobilités comme levier pour servir le territoire



870 000 000

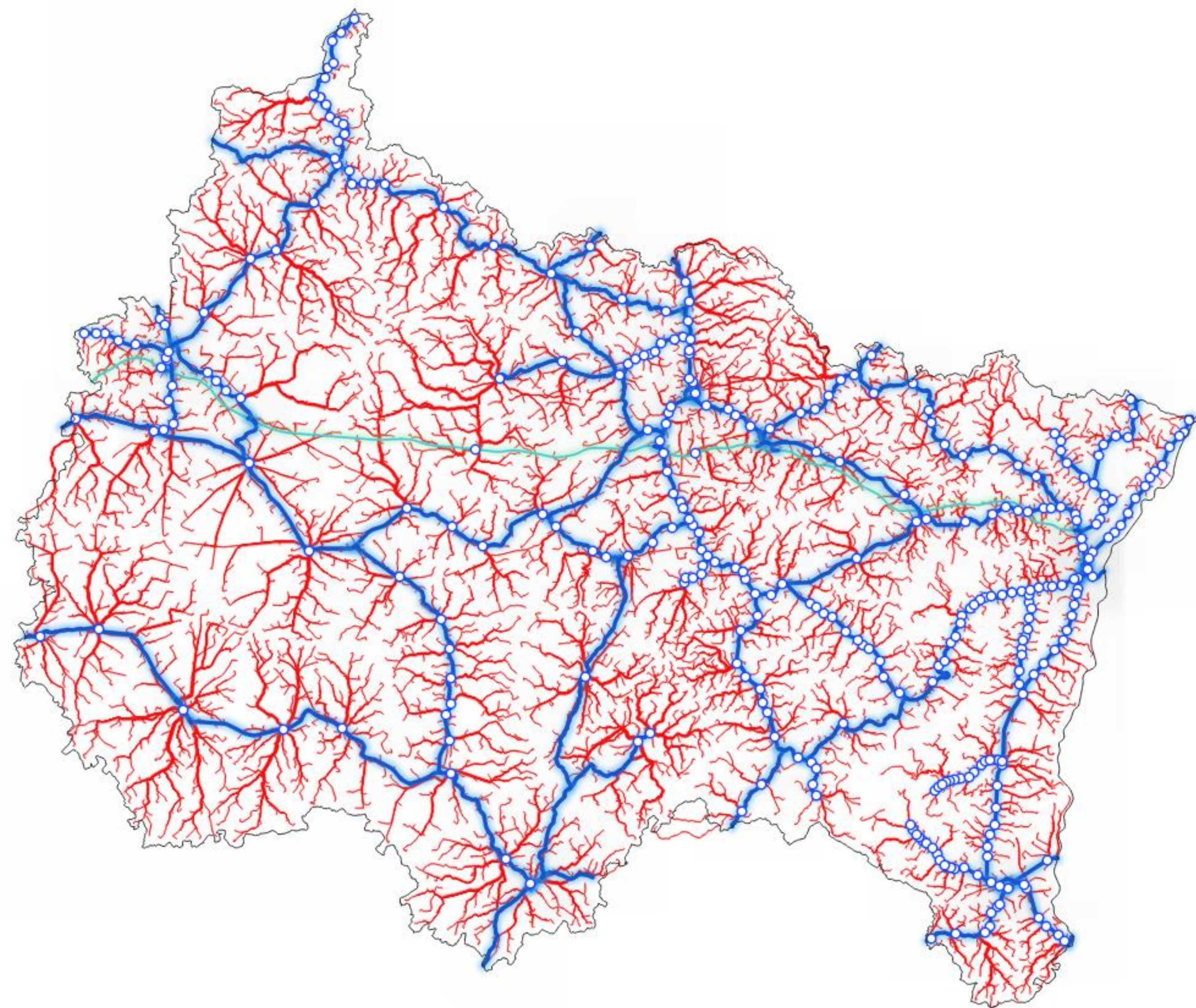


27



**141
3**

- Les mobilités, une liberté à la confluence de plusieurs défis
- Les mobilités comme levier pour servir le territoire



- Les mobilités, une liberté à la confluence de plusieurs défis
- **Les mobilités comme levier pour servir le territoire**
 - **Les enjeux de service public**
 - **Les enjeux de décarbonation**
 - **Les enjeux de gouvernance**

- Les mobilités, une liberté à la confluence de plusieurs enjeux

- Les mobilités comme levier pour servir le territoire

- Les enjeux de service public

- **La prise en compte des différences territoriales**

- L'importance de l'analyse des flux

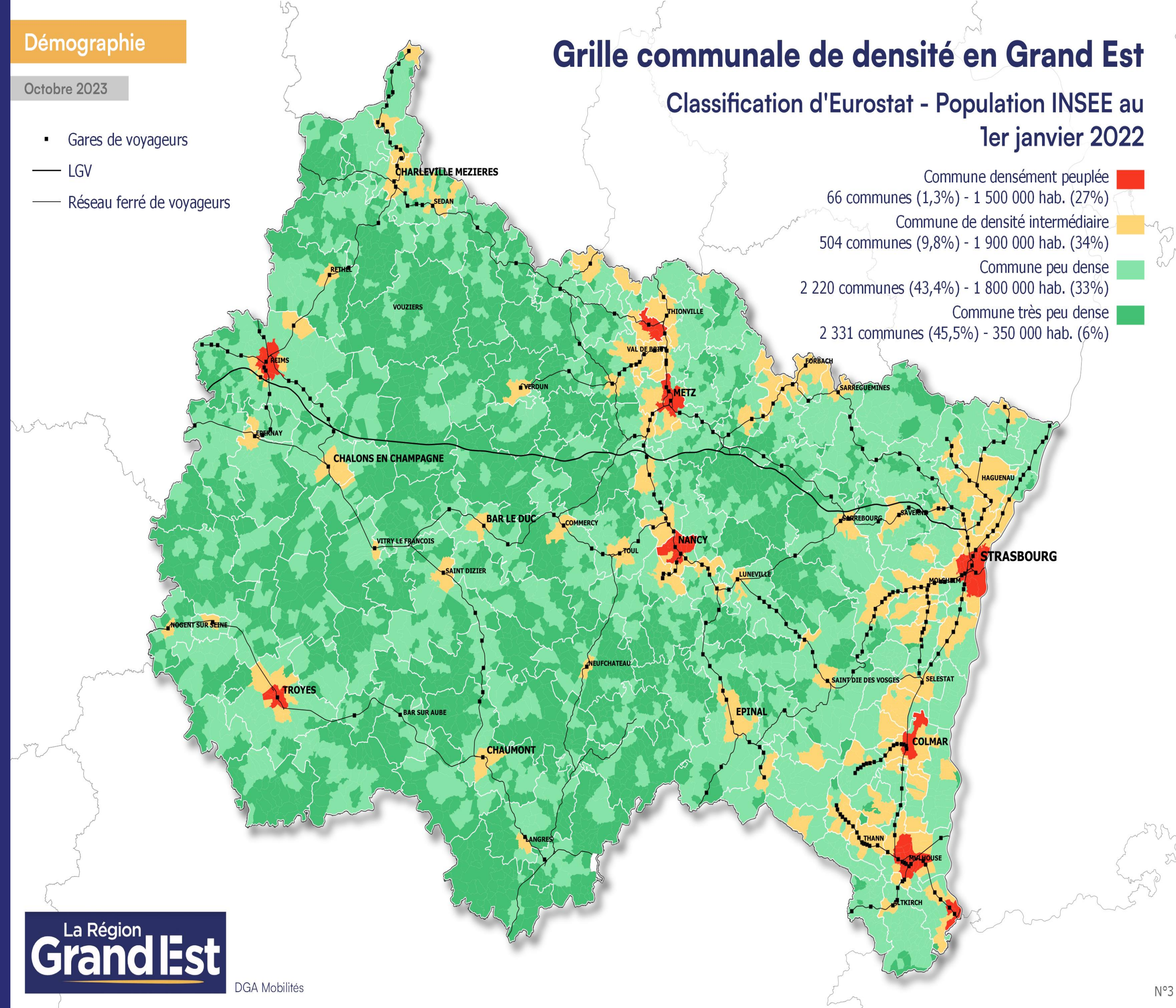
- Les enjeux de décarbonation

- Les enjeux de gouvernance

Démographie

Octobre 2023

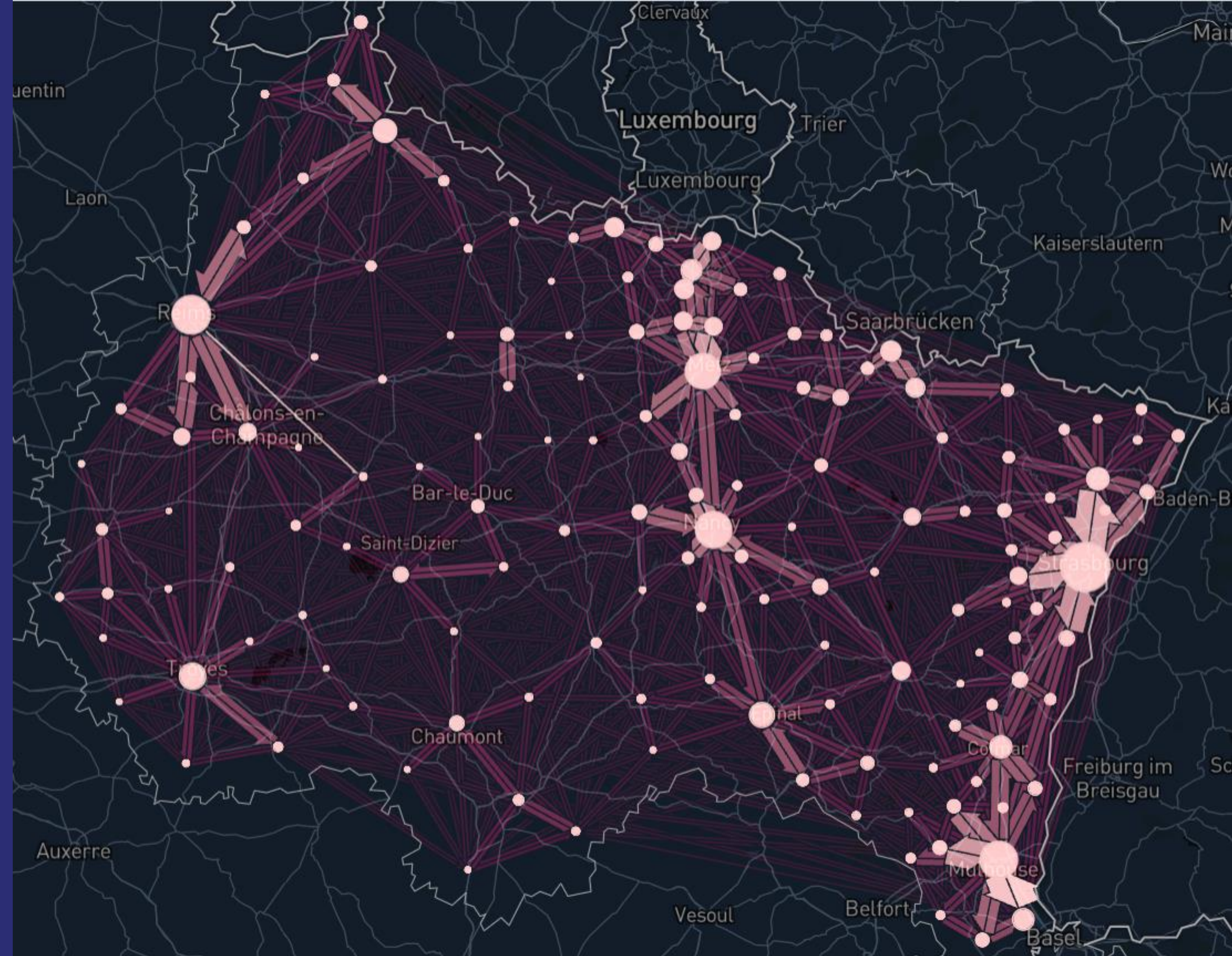
- Gares de voyageurs
- LGV
- Réseau ferré de voyageurs



- Les mobilités, une liberté à la confluence de plusieurs enjeux
- Les mobilités comme levier pour servir le territoire
 - Les enjeux de service public
 - **La prise en compte des différences territoriales**
 - L'importance de l'analyse des flux
 - Les enjeux de décarbonation
 - Les enjeux de gouvernance



- Les mobilités, une liberté à la confluence de plusieurs enjeux
- **Les mobilités comme levier pour servir le territoire**
 - Les enjeux de service public
 - La prise en compte des différences territoriales
 - **L'importance de l'analyse des flux**
 - Les enjeux de décarbonation
 - Les enjeux de gouvernance

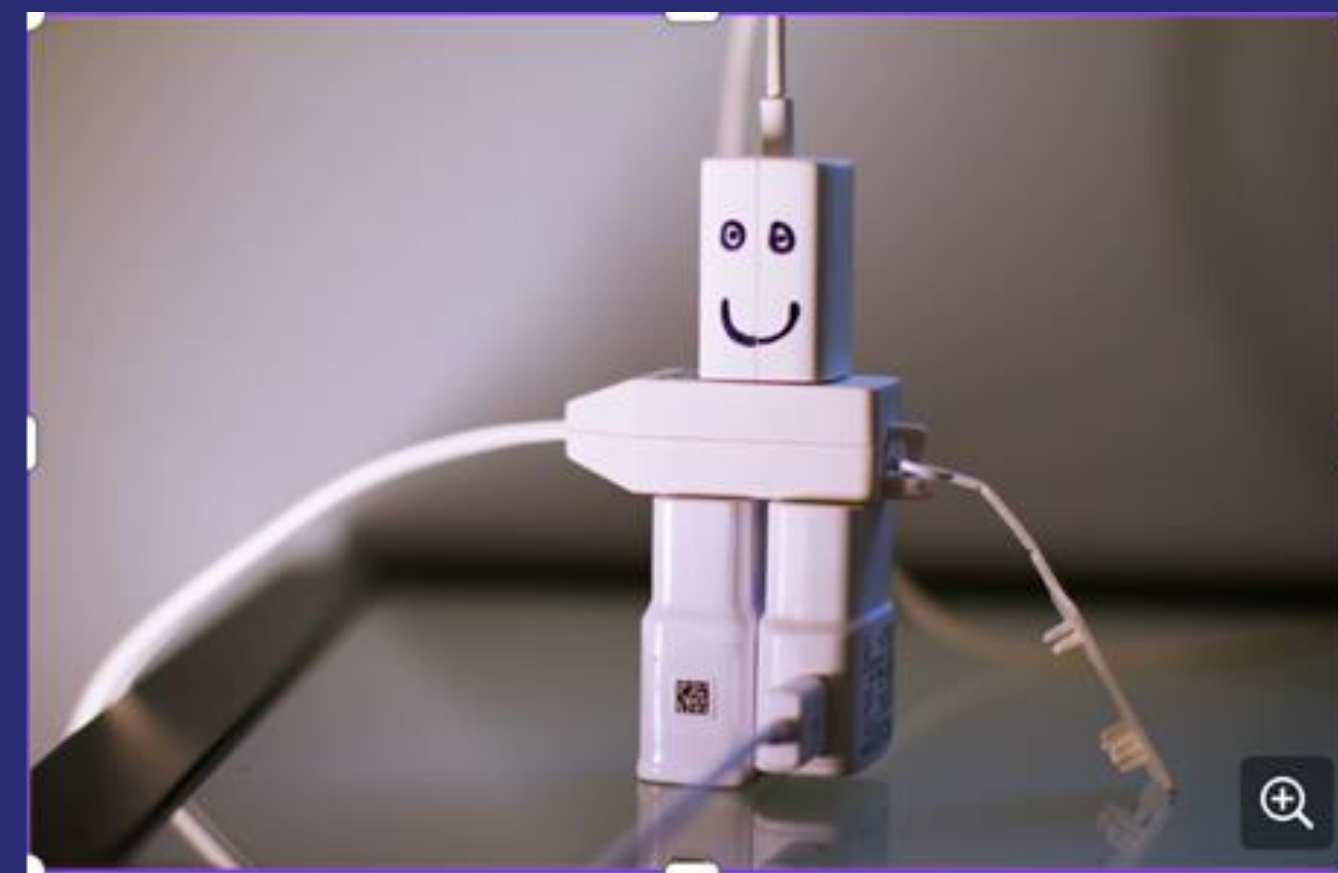


- Les mobilités, une liberté à la confluence de plusieurs enjeux
- **Les mobilités comme levier pour servir le territoire**
 - Les enjeux de service public
 - La prise en compte des différences territoriales
 - L'importance de l'analyse des flux
 - Les enjeux de décarbonation
 - **Une offre de transport qui ne suffit pas à elle seule**
 - Des problématiques qui challengent encore les pouvoirs publics
 - Les enjeux de gouvernance



- Les mobilités, une liberté à la confluence de plusieurs enjeux
- **Les mobilités comme levier pour servir le territoire**
 - Les enjeux de service public
 - La prise en compte des différences territoriales
 - L'importance de l'analyse des flux
 - Les enjeux de décarbonation
 - Une offre de transport qui ne suffit pas à elle seule
 - **Des problématiques qui challengent encore les pouvoirs publics**
 - Les enjeux de gouvernance

ADAPTATION



SOBRIETE



INGENIERIE



- Les mobilités, une liberté à la confluence de plusieurs enjeux
- **Les mobilités comme levier pour servir le territoire**
 - Les enjeux de service public
 - La prise en compte des différences territoriales
 - L'importance de l'analyse des flux
 - Les enjeux de décarbonation
 - Une offre de transport qui ne suffit pas à elle seule
 - Des problématiques qui challengent encore les pouvoirs publics
 - Les enjeux de gouvernance
 - **Autour d'un diagnostic partagé : Grand Est Région Verte**
 - Autour d'un besoin de financement : le CPER Mobilités
 - Autour d'un territoire commun : les bassins de mobilités



GRAND EST
RÉGION
VERTE

The logo features the text 'GRAND EST' in blue, 'RÉGION' in green, and 'VERTE' in green. To the left of 'RÉGION' and 'VERTE' is a large, stylized arrow pointing right, colored in a gradient from blue to green.

- Les mobilités, une liberté à la confluence de plusieurs enjeux
- **Les mobilités comme levier pour servir le territoire**
 - Les enjeux de service public
 - La prise en compte des différences territoriales
 - L'importance de l'analyse des flux
 - Les enjeux de décarbonation
 - Une offre de transport qui ne suffit pas à elle seule
 - Des problématiques qui challengent encore les pouvoirs publics
 - Les enjeux de gouvernance
 - Autour d'un diagnostic partagé : Grand Est Région Verte
 - **Autour d'un besoin de financement : le CPER Mobilités**
 - Autour d'un territoire commun : les bassins de mobilités

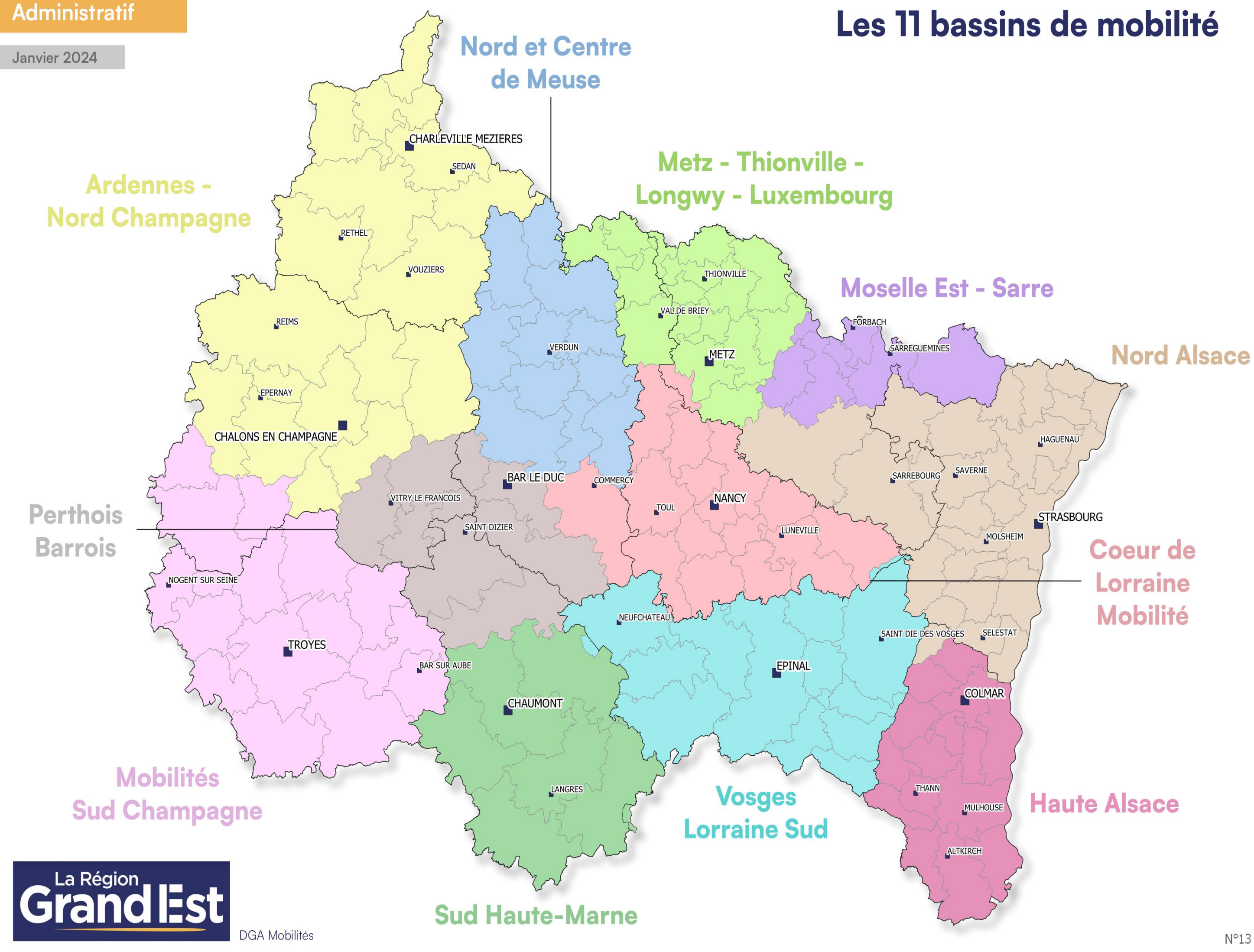


2,1 Mard



1 Mard

- Les mobilités, une liberté à la confluence de plusieurs enjeux
- **Les mobilités comme levier pour servir le territoire**
 - Les enjeux de service public
 - La prise en compte des différences territoriales
 - L'importance de l'analyse des flux
 - Les enjeux de décarbonation
 - Une offre de transport qui ne suffit pas à elle seule
 - Des problématiques qui challengent encore les pouvoirs publics
 - Les enjeux de gouvernance
 - Autour d'un diagnostic partagé : Grand Est Région Verte
 - Autour d'un besoin de financement : le CPER Mobilités
 - **Autour d'un territoire commun : les bassins de mobilités**



**MERCI POUR
VOTRE
ATTENTION 😊**

Siège du Conseil régional

1 place Adrien Zeller
BP 91006
67070 Strasbourg Cedex
+33 (0)3 88 15 68 67

Hôtel de Région

5 rue de Jéricho
CS70441
51037 Châlons-en-Champagne Cedex
+33 (0)3 26 70 31 31

Hôtel de Région

place Gabriel Hocquard
CS 81004
57036 Metz Cedex 01
+33 (0)3 87 33 60 00