



Adaptation du littoral au  
changement climatique

Relocalisation de la station d'épuration  
d'Archilua dans le contexte de recul  
du trait de côte



1 – CONTEXTE

2 – LA SITUATION ACTUELLE PAR RAPPORT  
AU REcul DU TRAIT DE COTE

3 – LES ENJEUX DU FUTUR PROJET

# S'adapter au recul du trait de côte Saint Jean de Luz Nord

PPA Communauté Pays basque (chef de file), Saint Jean de Luz,  
Syndicat des Mobilités Pays basque Adour, Etat



## PROJET PARTENARIAL D'AMENAGEMENT ADAPTATION AU RECU DU TRAIT DE CÔTE À SAINT-JEAN- DE-LUZ

 Renaturation de la bande littorale et valorisation des espaces naturels

 Enjeux menacés concernés par le projet d'adaptation

### MOBILITÉ DURABLE

 Création de parkings relais  
navette littorale

 Création de déplacements en mode doux



**Impacts du recul du trait de côte sur :**  
5 campings, 7 bars et restaurants, des habitations,  
les postes MNS, des portions de routes, des  
Parkings, la STEP

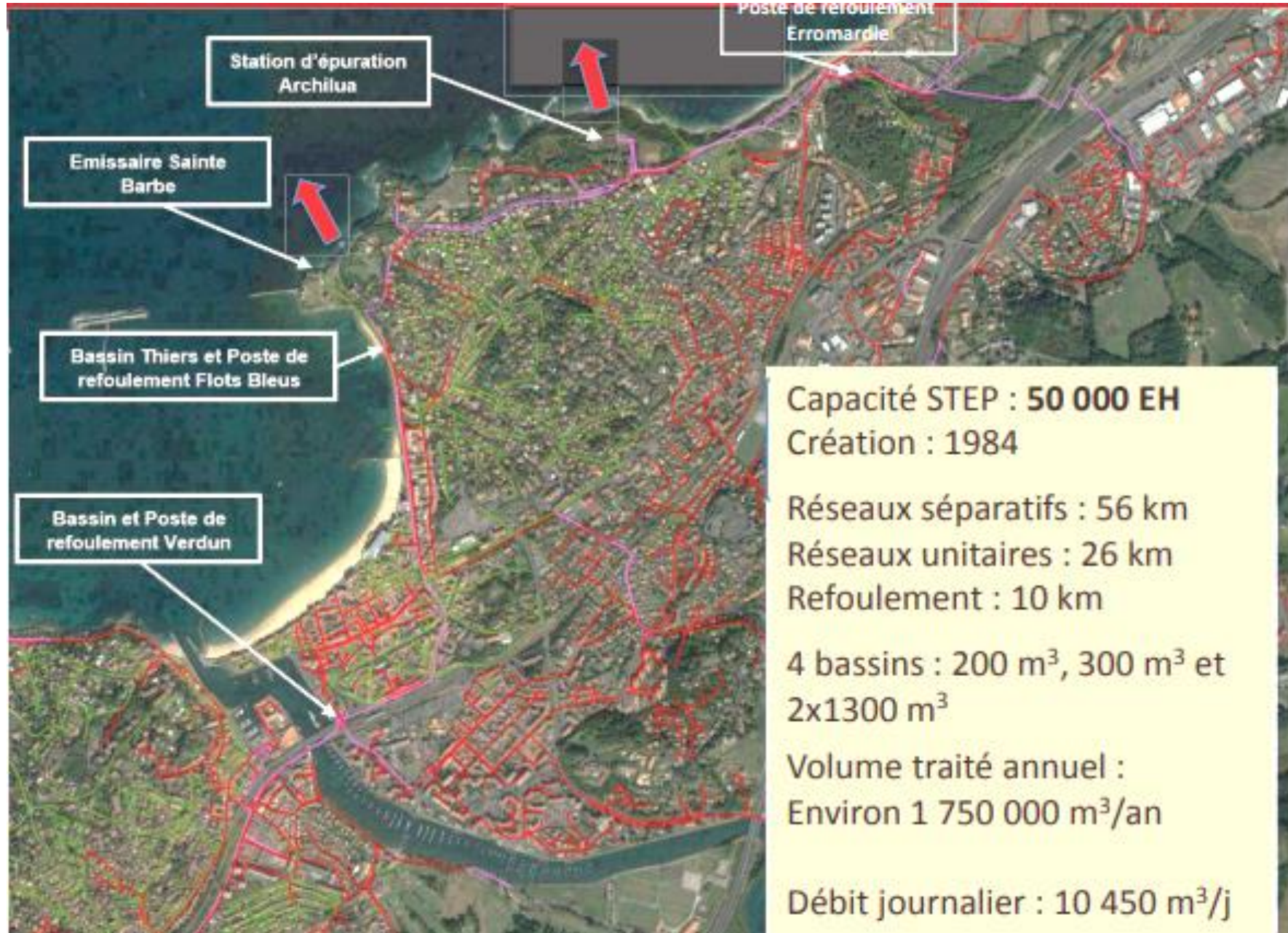
### Objectifs :

- 1. Renaturer le bord de mer**, valoriser le paysage et préserver les milieux naturels patrimoniaux
- 2. Adapter l'offre touristique** (campings, restauration) au recul du trait de côte et mieux l'intégrer au niveau paysager
- 4. Réorganiser la mobilité** pour relier au front de mer les parkings et les activités qui sont reculées
- 5. Déplacer la STEP** qui est menacée par le recul du trait de côte

**Cofinancements :** France Relance, Agence de l'Eau Adour Garonne, Région, Département, appels à projets mobilité ...



# Le système d'assainissement de Saint Jean de Luz



Unitaire

Sép





# Enjeux liés au recul du trait de côte – Situation actuelle



Une infrastructure bien intégrée, mais soumise à l'aléa de recul du trait de côte avec impossibilité de réhabilitation



# Enjeux liés au recul du trait de côte – Situation actuelle

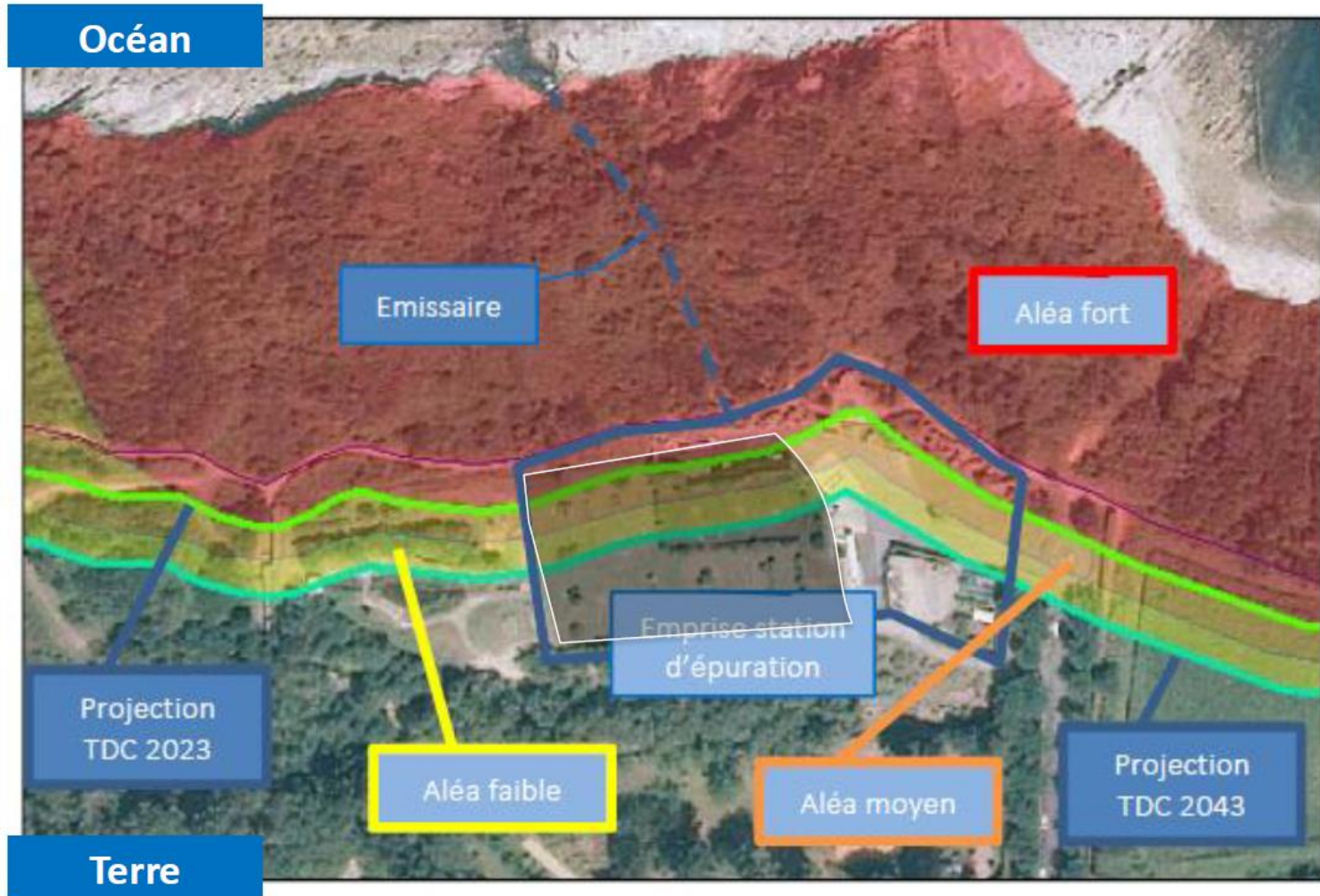


Canalisation de rejet  
des eaux usées traitées  
dans la falaise





# Enjeux liés au recul du trait de côte – Situation actuelle



Un recul du trait de côte à horizon 2043 dans l'emprise même de la STEP actuelle

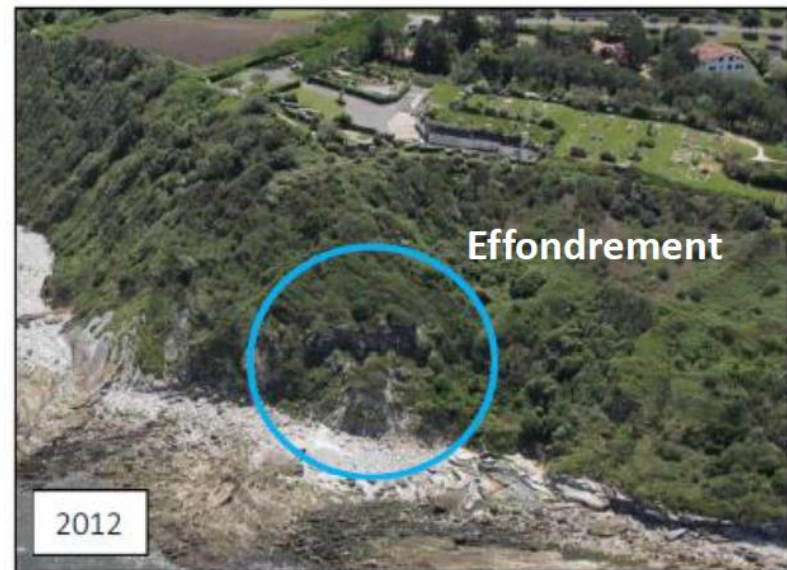
Un recul du trait de côte à horizon 2043 dans l'emprise même de la STEP actuelle

Un recul du trait de côte à horizon 2043 dans l'emprise même de la STEP actuelle

Illustration 11 - Traits de côte prospectifs 2023/2043, établis dans le cadre de la SLGRL, au droit de la station d'épuration (échelle 1/2500)<sup>3</sup>



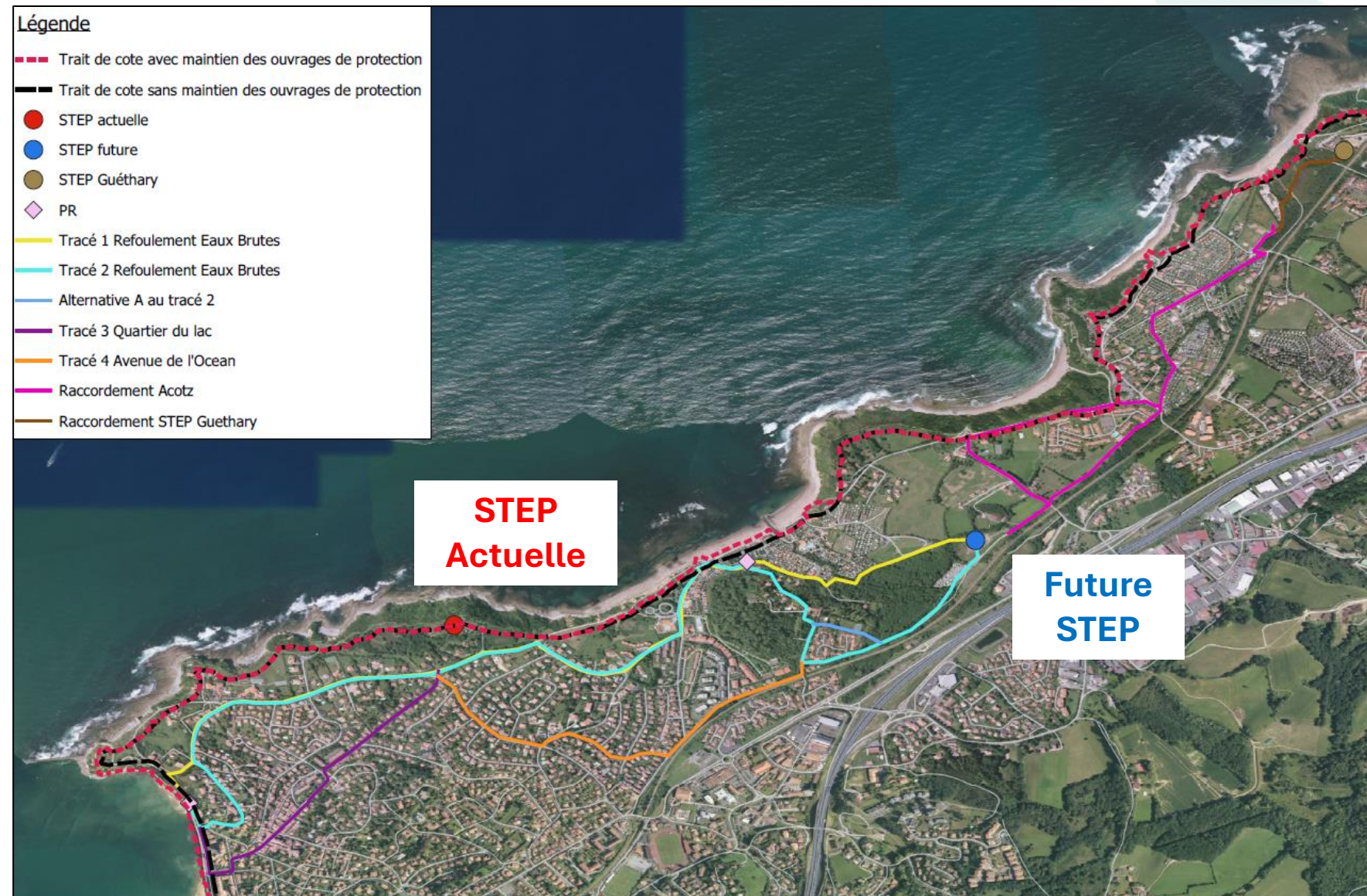
# Enjeux liés au recul du trait de côte – Situation actuelle



Une réalité constatée  
depuis 2008



# Création d'une nouvelle STEP sur un autre site



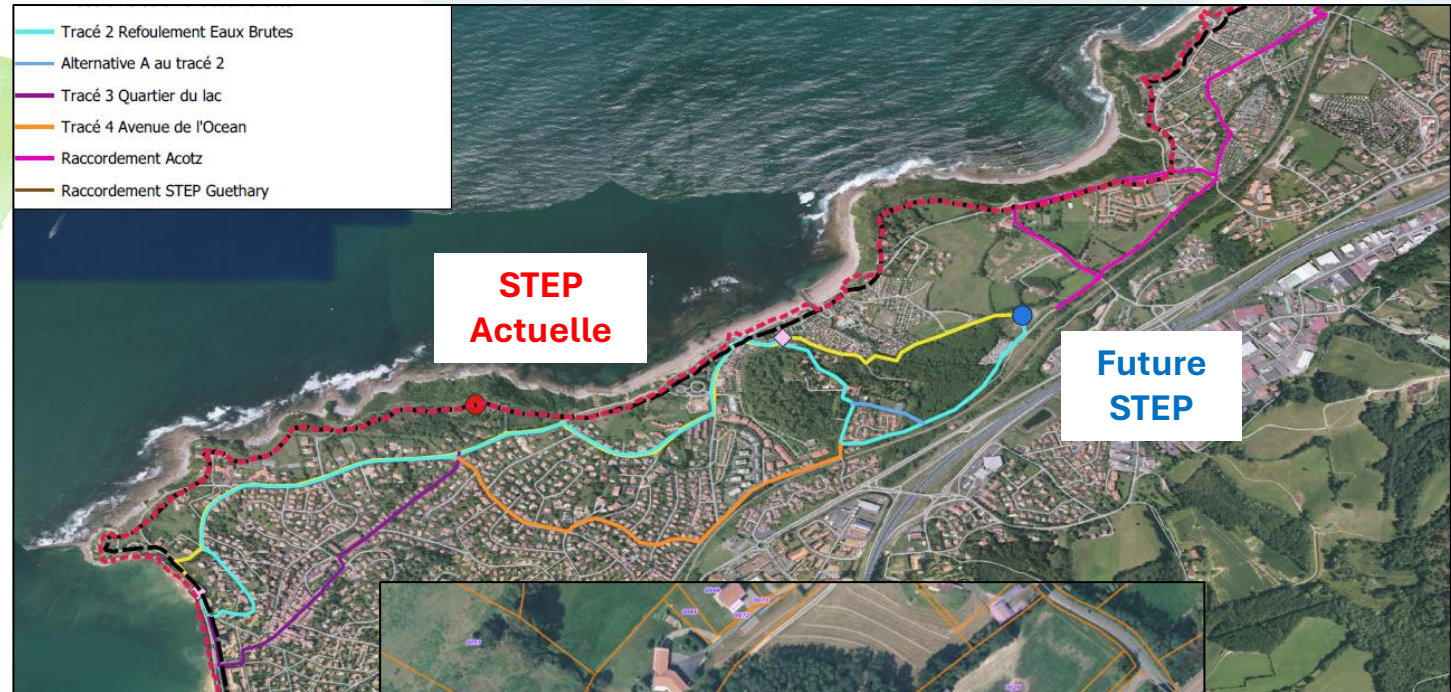
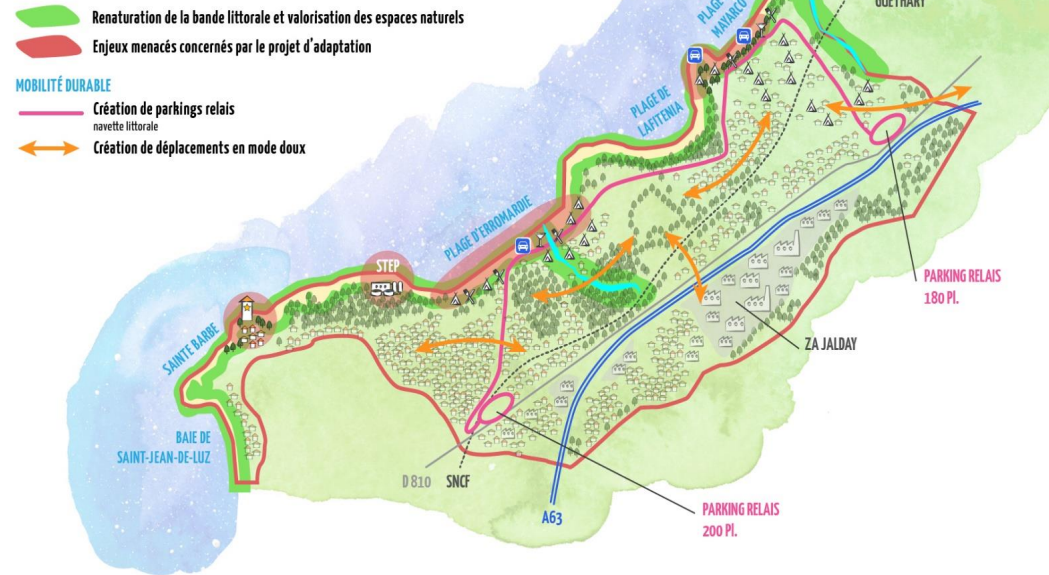
La définition d'un **nouveau point de rejet** et la **reconfiguration** complète des réseaux d'assainissement et des systèmes de pompage associés

*En parallèle d'un programme de réduction des ECP dans le réseau d'assainissement*



# Le Projet de relocalisation de la future STEP

## PROJET PARTENARIAL D'AMENAGEMENT ADAPTATION AU RECU DE CÔTE À SAINT-JEAN-DE-LUZ



La parcelle concernée  
par le projet



# Présentation des enjeux du projet de relocalisation de la STEP d'Archilua

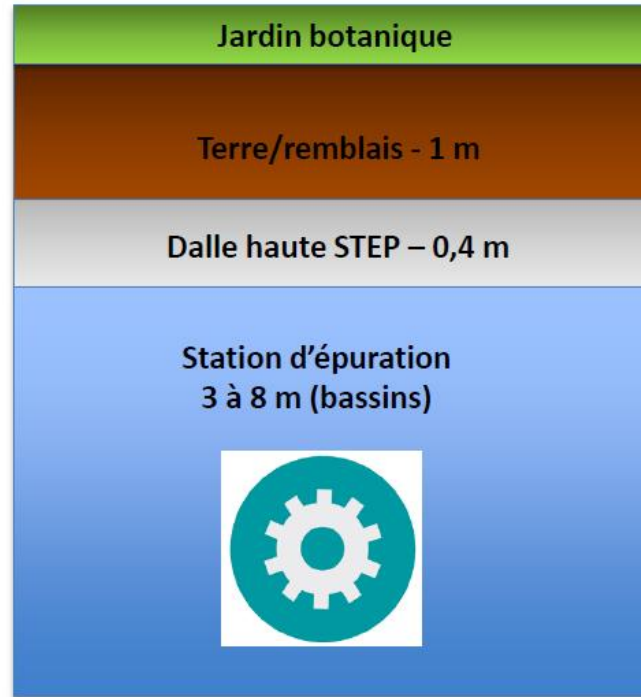


Une insertion paysagère et architecturale qui :

- se veut de **devenir un modèle et une référence**
- **anticipe son insertion** aux côtés des futurs projets de relocalisation (Camping, proximité des modes de déplacements doux, etc...)

Un projet « **Zéro Nuisance** » : Odeur, Bruit, ...

# Le devenir du site de la STEP actuelle



Le jardin botanique couvre toute la surface de la station

Des ouvrages entièrement démolis

Un site rendu entièrement au jardin botanique

Des enjeux de biodiversité forts à prendre en compte



MERCI  
MILESKER  
MERCÉS



COMMUNAUTÉ  
D'AGGLOMÉRATION

—  
HIRIGUNE  
ELKARGOA

—  
COMUNAUTAT  
D'AGLOMERACION