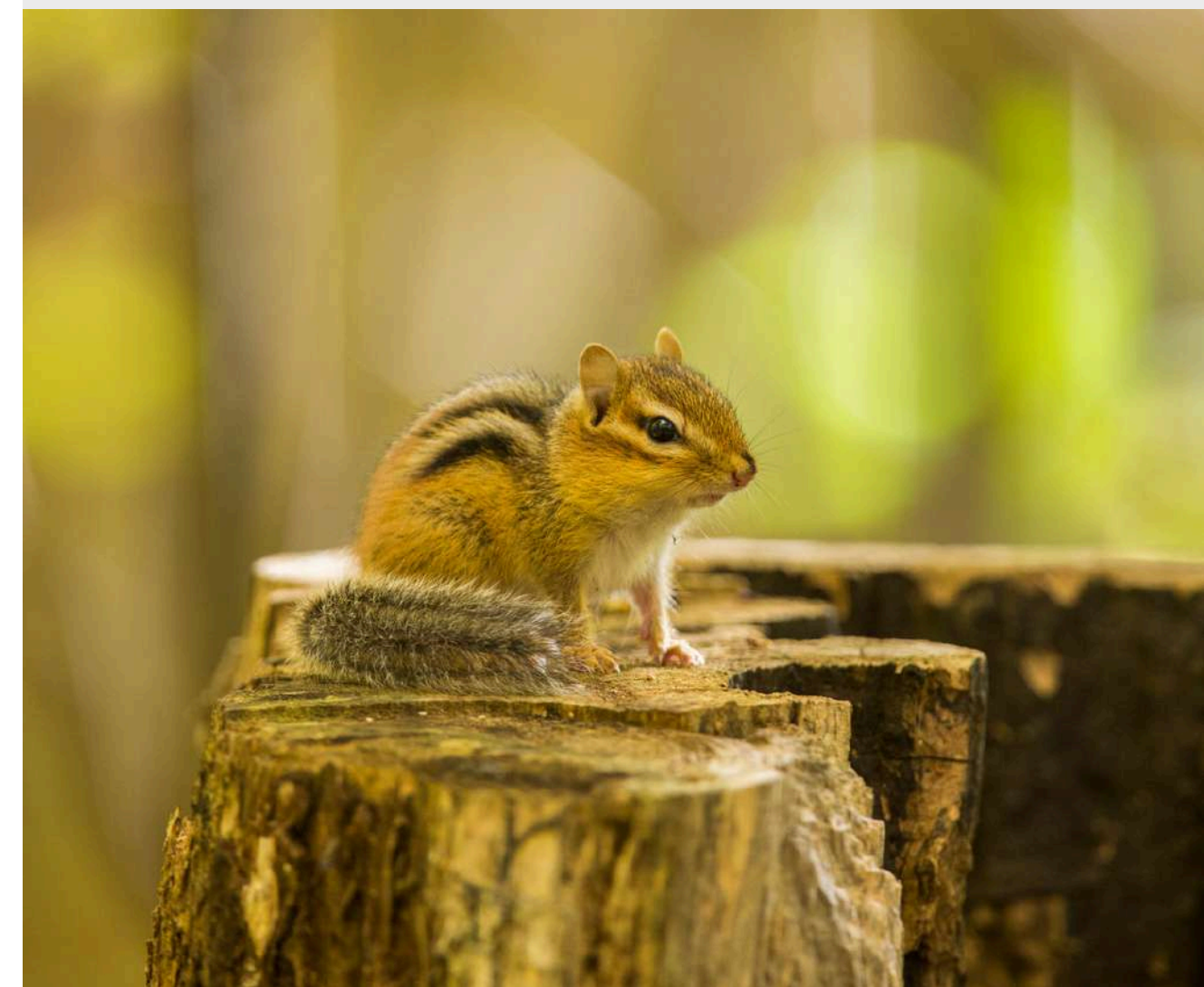


CTT - Les EEE au cœur de nos aménagements

La stratégie Hauts-de-France

**ESPÈCES EXOTIQUES
ENVAHISSANTES**

Méline TURPIN - CEN HdF
m.turpin@cen-hautsdefrance.org



Sommaire



Partie 1 :

Contexte & Gouvernance



Partie 2 :

Principe & enjeux



Partie 3 :

Les outils



Partie 4 :

Mise en œuvre



Partie 5 :

Hiérarchisation

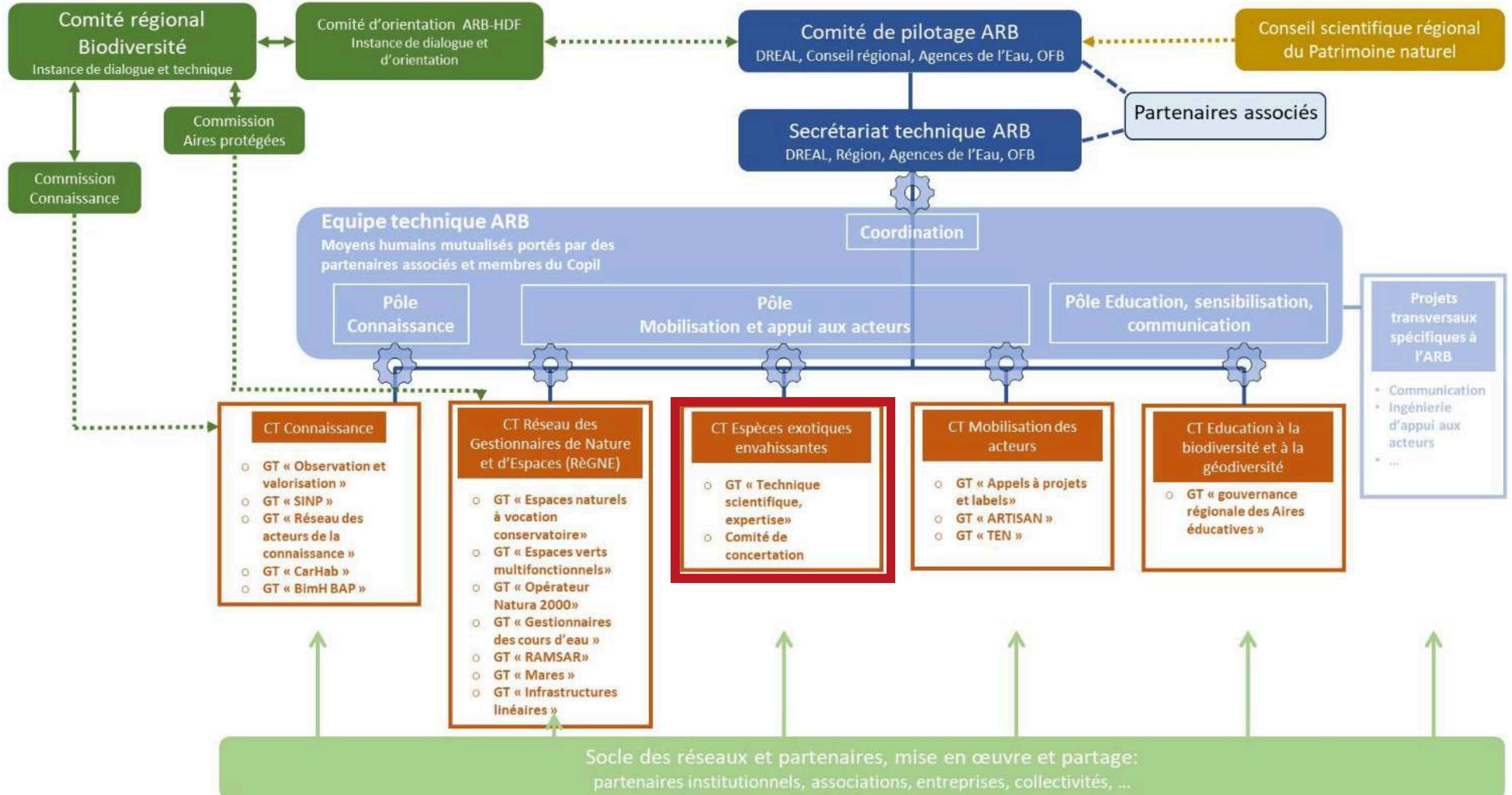
Contexte & Gouvernance



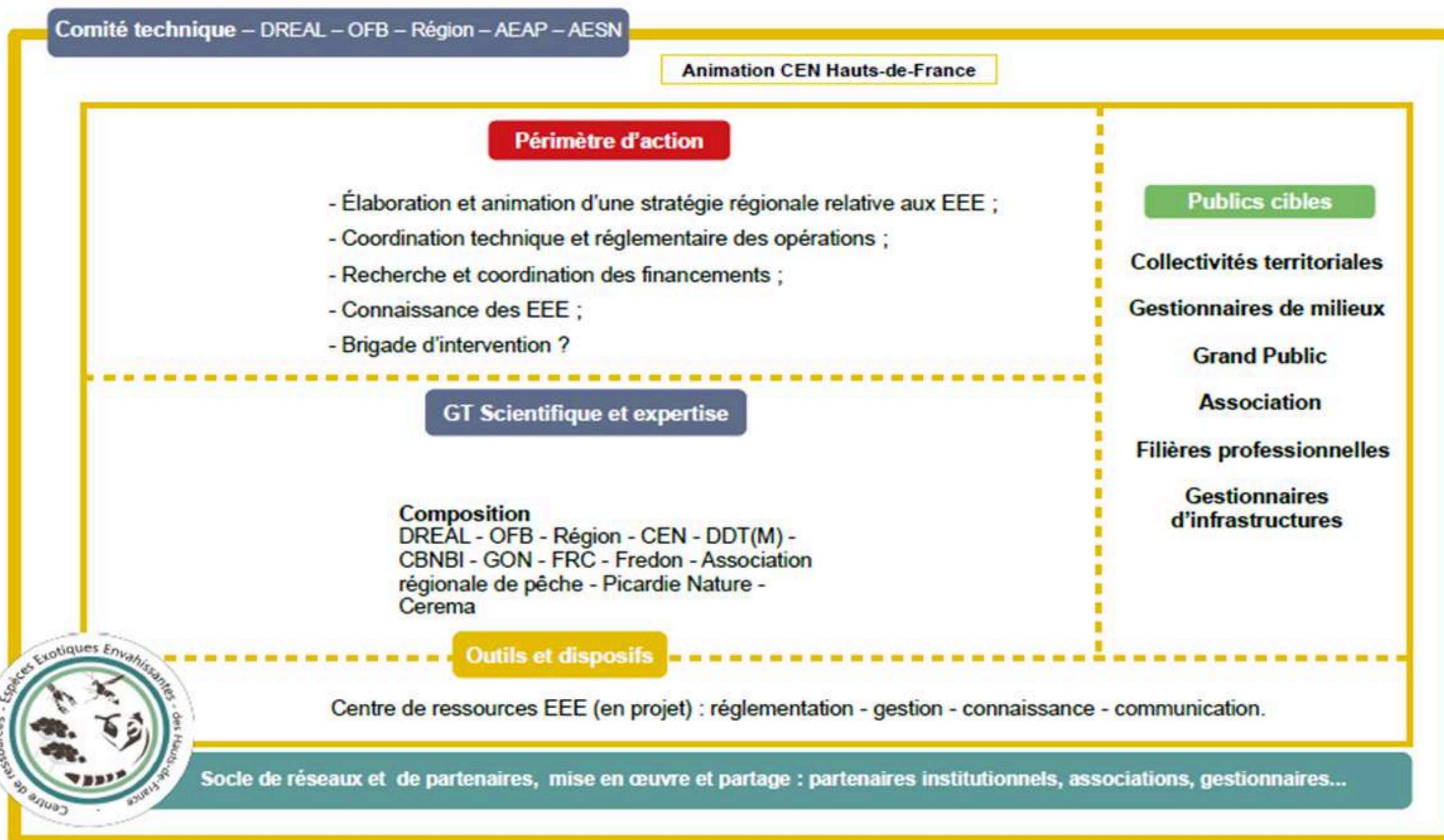
PARTIE 1

Agence régionale de la Biodiversité en Hauts-de-France (ARB-HDF)

V. nov. 2023



Brique EEE - Pôle Mobilisation et appui aux acteurs



Pilotage DREAL

Guillaume KOTWICA
guillaume.kotwica@developpement-durable.gouv.fr

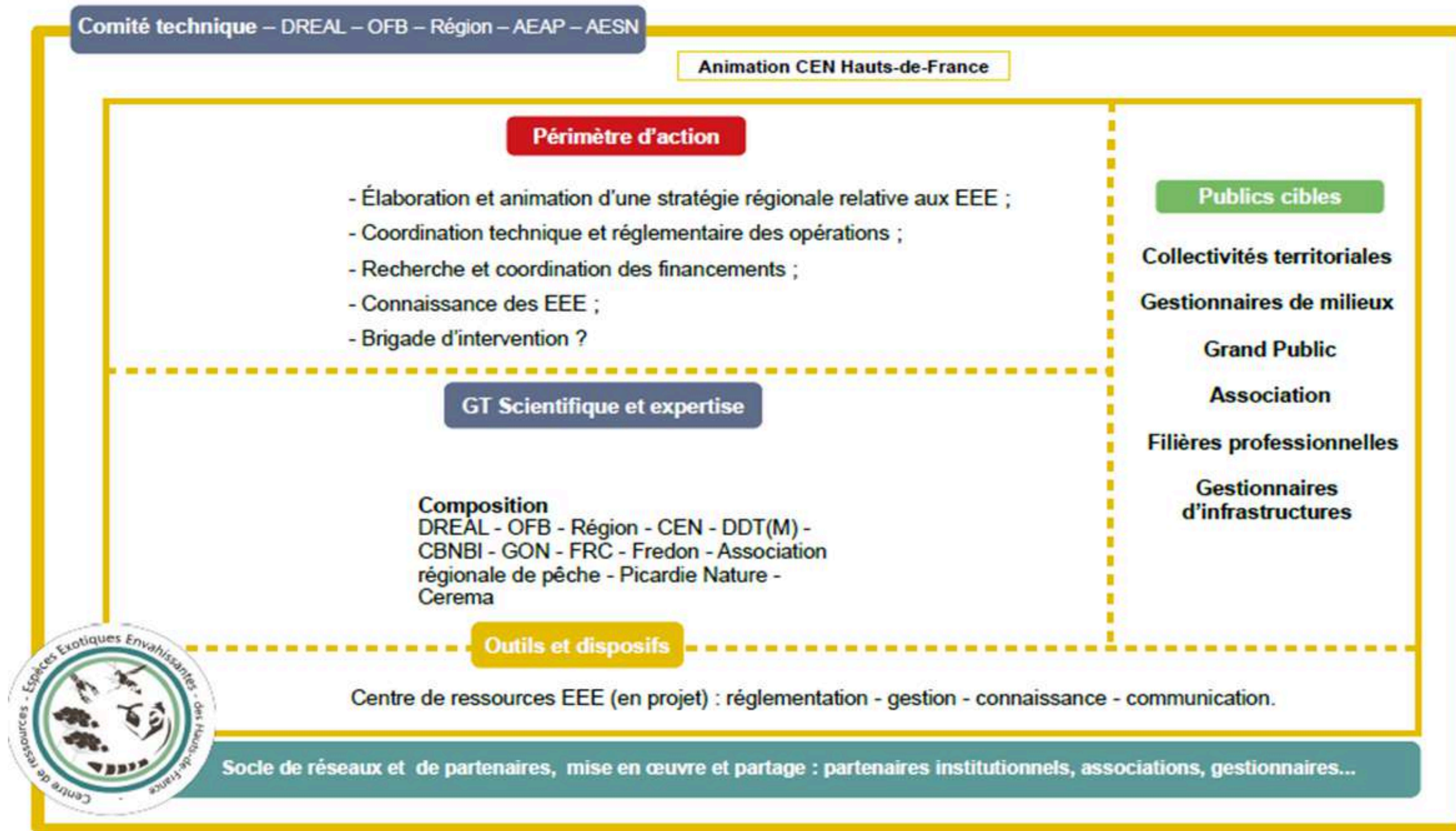
Animation CEN

Mélinda TURPIN
m.turpin@cen-hautsdefrance.org

CSRPN



Brique EEE - Pôle Mobilisation et appui aux acteurs



**Gouvernance Régionale de la Biodiversité en Hauts-de-France :
Espèces Exotiques Envahissantes**

GESTe

Cheville ouvrière

Appui scientifique et technique

- DREAL
- OFB
- Région
- CEN
- DDT(M)
- CBN de Bailleul
- GON
- FRC
- FREDON
- Association régionale de pêche
- Picardie Nature
- Cerema

Principes & enjeux



PARTIE 2



Période 2022-2026

- Elaboration collective
- Intégration des enjeux et besoins locaux
- Opérationnelle sur le territoire
- Structuration autour des 5 axes de la stratégie nationale
- Chiffres clés :
5 axes, 11 objectifs, 25 sous-objectifs, 65 actions.



- Animer le réseau, créer du lien
- Créer des collaborations et des synergies
- Communiquer auprès de tous et pour tous
- Structurer un réseau de veille et améliorer la chaîne décisionnelle



- Augmenter la connaissance et améliorer sa diffusion
- Améliorer les échanges, capitaliser et partager les expériences
- Echanger avec les filières socio-professionnelles

Les outils



PARTIE 3



Le Centre de ressources EEE Hauts-de-France

Ce site regroupe des ressources documentaires, les actualités régionales et les informations sur la stratégie.

<https://eee.drealnpdc.fr/>



La Framaliste EEE Hauts-de-France

Cette liste de discussion a pour vocation à favoriser les échanges entre acteurs professionnels. Elle constitue un outil de discussion simple et rapide.

148 abonnés

Le Centre de ressources EEE
<http://especes-exotiques-envahissantes.fr/>

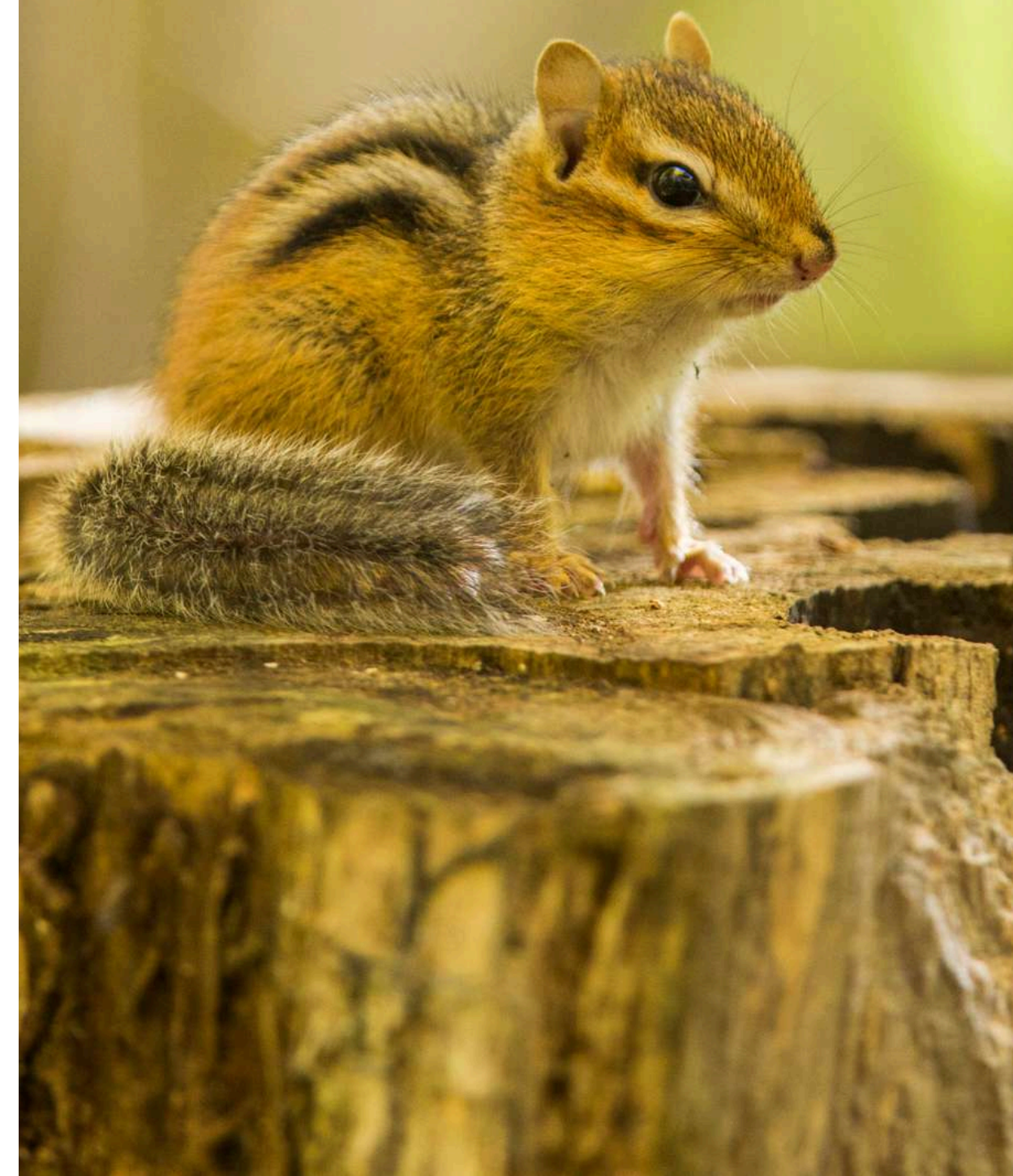


La newsletter

En lien avec le Centre de ressources EEE HDF, la newsletter est envoyée mensuellement à ses abonnés. Elle leur permet d'accéder aux nouveautés du site sans s'y connecter.

101 abonnés

Les outils d'animation



Afficher dans le navigateur



Conférence EEE Définition, introduction, impacts et moyens de lutte

La Fédération des Chasseurs de l'Oise organise une conférence sur les espèces exotiques envahissantes le 10 mars 2023 à la Maison de la Chasse et de la Nature à Agnetz. >>>



Journée technique sur les espèces à enjeux pour la santé humaine

FREDON Hauts-de-France organise une journée technique sur les espèces à enjeux pour la santé humaine le 06 avril 2023. Cette journée sera composée de conférences et d'ateliers thématiques et aura lieu à Arras de 9h30 à 17h00 à Arras >>>

Nouveau portrait ►



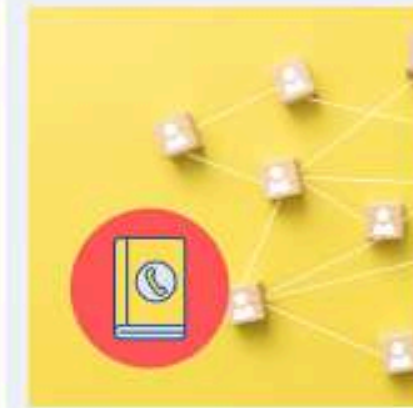
Mélanie POIRIER & Manon CASTAING - Fédération des chasseurs de l'Oise

Dernières actualités ►



Formation « Clés pour la connaissance et la gestion des espèces exotiques envahissantes (EEE) - Métropole »

Dans le cadre des activités du Centre de ressources EEE, et de ses missions d'accompagnement de la montée en compétence des acteurs sur les invasions biologiques, l'OFB et le Comité français de l'UICN organisent une formation sur la connaissance et la gestion des EEE en métropole. >>>



Annuaire du réseau EEE

Vous travaillez sur les EEE ? Alors complétez le formulaire pour être identifié dans l'annuaire des acteurs régionaux impliqués sur les EEE !

[Je rejoins l'annuaire >>>](#)



Réseau EEE

Vous travaillez sur les EEE ? Alors inscrivez-vous à la liste de diffusion destinée aux acteurs régionaux et entrez dans le réseau!

[Je rejoins la liste de diffusion >>>](#)

Lycée commun Cj-C. Huguot



Retours d'expérience

Partagez avec nous vos retours d'expérience et permettez à l'ensemble du réseau EEE des Hauts-de-France d'en bénéficier.

[Je partage mon expérience >>>](#)

Coccinelle asiatique Cj-L. Hecent.

CEN Hauts-de-France

1, place Ginkgo-Village Oasis, 80480, DURY

This email was sent to {{contact.EMAIL}}

You've received this email because you've subscribed to our newsletter.

[Unsubscribe](#)





L'annuaire du réseau EEE Hauts-de-France

Ce site vise à renseigner les coordonnées des membres du réseau EEE régional.



Cart'EEE

Ce site cartographie les interventions de gestion menées sur les EEE en région.

Les outils numériques





Guide des plantes exotiques envahissantes des Hauts-de-France



Guides nationaux



Posters



Exposition sur les espèces exotiques envahissantes

Les outils papier



Mise en œuvre

quelques exemples d'actions



PARTIE 4



GROUPES DE TRAVAIL



Gouvernance

DIFFUSION, MIS EN OEUVRE ET ANIMATION
DE LA STRATÉGIE

Action 4. Organisation de journées d'échanges avec le comité de concertation				
Coordinateur(s)		Partenaire(s)		Priorité
GESTe		Comité de concertation		1
2022	2023	2024	2025	2026

Action 2. Valorisation des actions des acteurs régionaux				
Coordinateur(s)		Partenaire(s)		Priorité
GESTe		-		1
2022	2023	2024	2025	2026

Action 4. Développement des relations avec les régions et pays frontaliers				
Coordinateur(s)		Partenaire(s)		Priorité
GESTe		-		1
2022	2023	2024	2025	2026

C

Connaissance

FACILITER L'ACCÈS À LA CONNAISSANCE

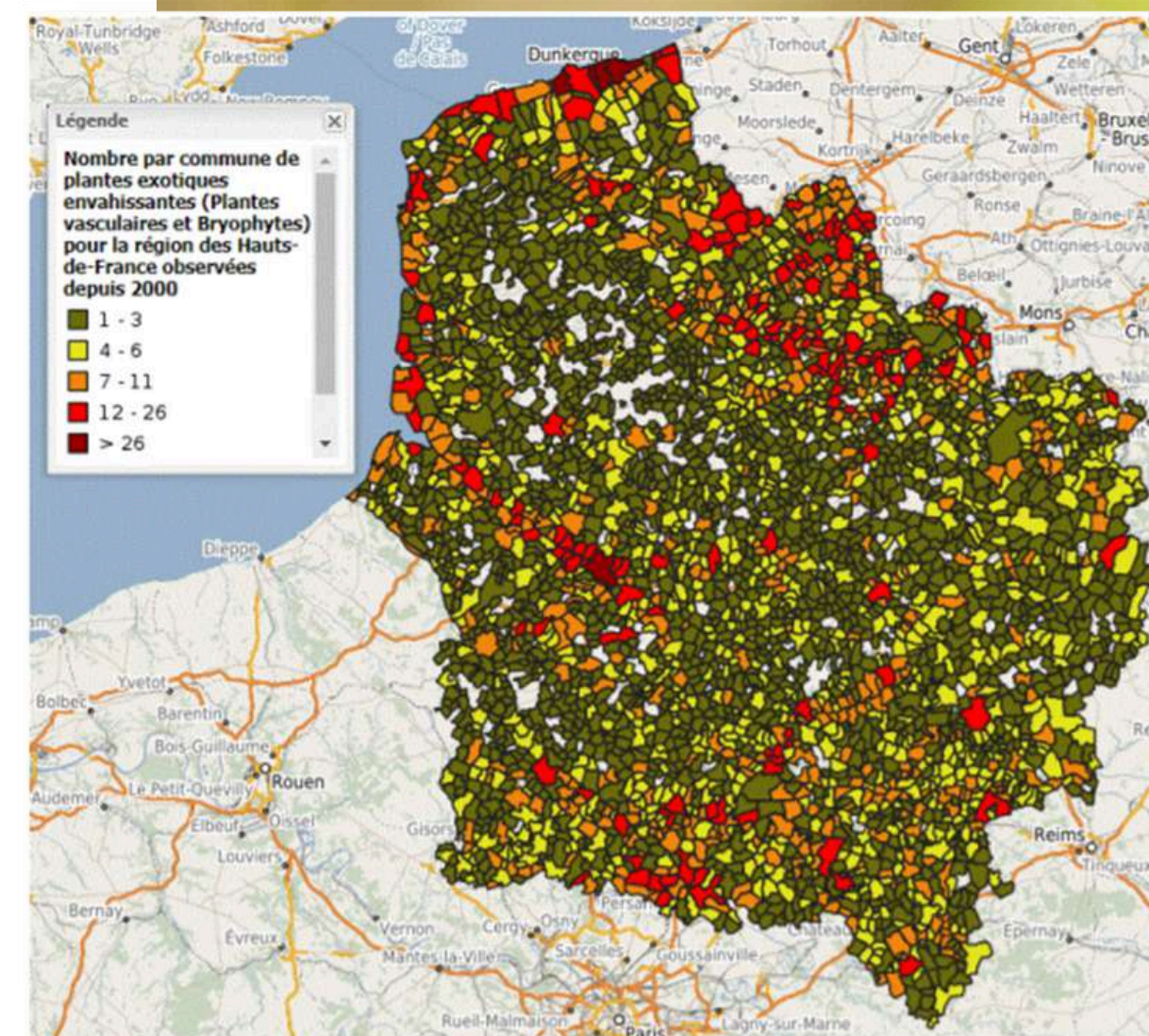
Centraliser les données

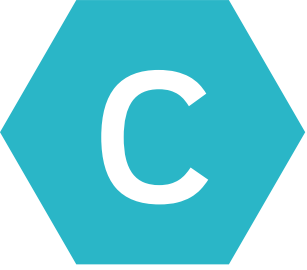


Créer une base de ressources documentaires en ligne



Organisation d'une synthèse annuelle des données comprenant une cartographie des données de présence des EEE faune et flore





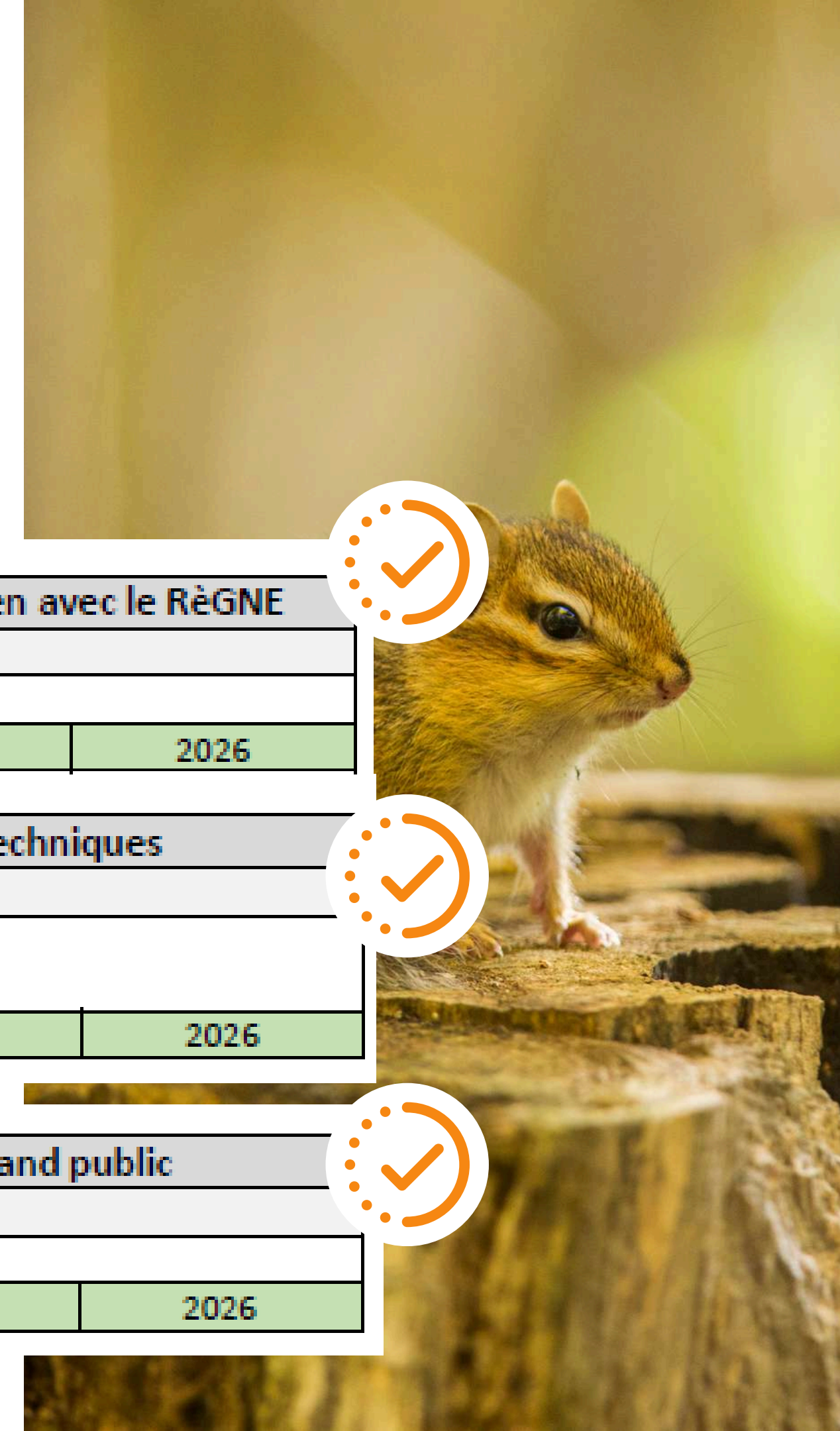
Communication

SENSIBILISER ET FORMER LES ACTEURS DU TERRITOIRE AUX PROBLÉMATIQUES DES EEE

Action 1. Organisation de formations à destination des gestionnaires d'espaces en lien avec le RèGNE				
Coordinateur(s)		Partenaire(s)		Priorité
CEN – DREAL		GESTe – CBN de Bailleul – CNFPT		1
2022	2023	2024	2025	2026

Action 2. Organisation de formations à destination des élus et des services techniques				
Coordinateur(s)		Partenaire(s)		Priorité
CEN – DREAL		GESTe – CBN de Bailleul – FREDON - CNFPT		1
2022	2023	2024	2025	2026

Action 5. Organisation des animations et chantiers nature à destination du grand public				
Coordinateur(s)		Partenaire(s)		Priorité
Tout acteur – GréB		GESTe		2
2022	2023	2024	2025	2026



G

Gestion

Constituer une
boite à outils

Expérimenter
de nouvelles
méthodes

COORDONNER LA GESTION DES EEE

Action 1. Production de REX pour toute intervention de gestion indépendamment du bilan, positif ou négatif, des opérations

Coordinateur(s)		Partenaire(s)			Priorité
CEN		GESTe – tout acteur – SAGE			1
2022	2023	2024	2025	2026	

Action 2. Mise en ligne d'un outil de cartographie des interventions de gestion

Coordinateur(s)		Partenaire(s)			Priorité
Cerema		AEAP – CEN – DREAL			1
2022	2023	2024	2025	2026	

Action 1. Identification des structures de valorisation des biodéchets en région

Coordinateur(s)		Partenaire(s)			Priorité
CEN		GESTe			1
2022	2023	2024	2025	2026	

Prévention

IDENTIFIER LES ESPÈCES EMERGENTES,
PRÉVENIR LEUR INTRODUCTION ET LIMITER
LEUR PROPAGATION

Gestion

INTERVENIR RAPIDEMENT LORS D'UNE
DÉTECTION PRÉCOCE SUR SITE

Action 1. Constitution d'un réseau de référents régionaux aptes à assurer la veille				
Coordinateur(s)		Partenaire(s)		Priorité
CEN – DREAL		GESTe – Réseaux de la GRÉB - SAGE		1
2022	2023	2024	2025	2026



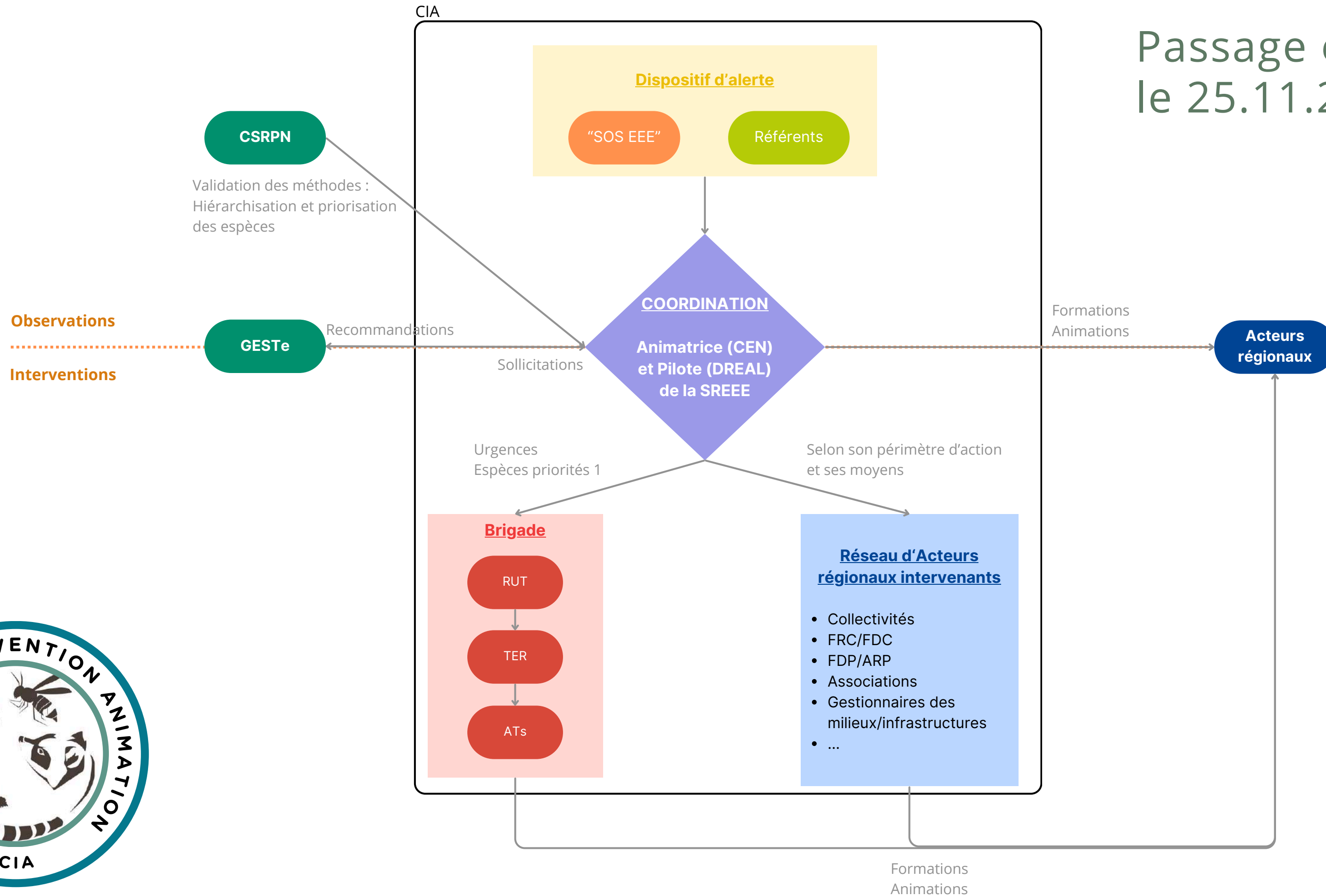
Action 1. Recherche de financements pour la mise en place d'une brigade d'intervention				
Coordinateur(s)		Partenaire(s)		Priorité
CEN		GESTe – Tout acteur		1
2022	2023	2024	2025	2026

Action 1. Réflexion autour d'une chaîne de décisions pour systématiser la circulation de l'information				
Coordinateur(s)		Partenaire(s)		Priorité
CEN – DREAL		GESTe – Tout acteur		1
2022	2023	2024	2025	2026



Collectif d'Intervention et d'Animation

Passage en COPIL ARB
le 25.11.2024



Thématiques de la journée régionale EEE

Ateliers

ACTEURS EN RÉGION QUI INTERVIENNENT DANS LA DÉTECTION ET LA GESTION DES EEE

LES RÉFÉRENTS EEE : LEURS RÔLES, MISSIONS ET BESOINS

Le 14 Novembre 2024 - Inscriptions toujours ouvertes

<https://framaforms.org/journee-regionale-annuelle-eee-1725885733>

ARB **Journée régionale annuelle EEE** **Conservatoire d'espaces naturels Hauts-de-France**

Programme

Lieu **Cerema**

Dans les locaux du **CERAMA**
44t Rue Jean Bart, 59000 Lille
Il est toujours temps de **s'inscrire**

Matin : Plénière

9h00 - 9h30 : Accueil Café
9h30 - 9h45 : Mot d'accueil
9h45 - 10h30 : Actualités Nationales et Régionales (FCEN - Sylvie VARRAY ; ARB HdF)
10h30 - 11h00 : Plan Frelon (FREDON - Margot DEGEZELLE)
11h00 - 11h15 : PAUSE
11h15 - 11h45 : Présentation d'une stratégie locale (CPIE Vallée de l'Authie et de la Canche - Céline FONTAINE)
11h45 - 12h30 : Stratégie Régionale EEE et présentation des ateliers (CEN HdF- Méline TURPIN)

Pause déjeuner 12h30 - 13h30 : buffet déjeunatoire

Après-midi : Ateliers

13h30 - 14h15 : Veille sur le territoire, détection et intervention
14h15 - 15h00 : Référents EEE, déterminer son rôle et ses missions
15h00 - 15h45 : Identifier les besoins pour remplir le rôle d'un Référent EEE
15h45 - 16h00 : PAUSE
16h00 - 16h30 : Restitution et Clôture (CBNBI - Benoît DELANGUE ; CEN HdF - Méline TURPIN)

Le programme peut être soumis à de légers ajustements.

Contact : Méline TURPIN
07.86.62.05.25 | m.turpin@cen-hautsdefrance.org

PRÉFET DE LA RÉGION HAUTS-DE-FRANCE **Direction régionale de l'Environnement, du Climat et de l'énergie**

Hiérarchisation

EEE avérées et émergentes



PARTIE 5

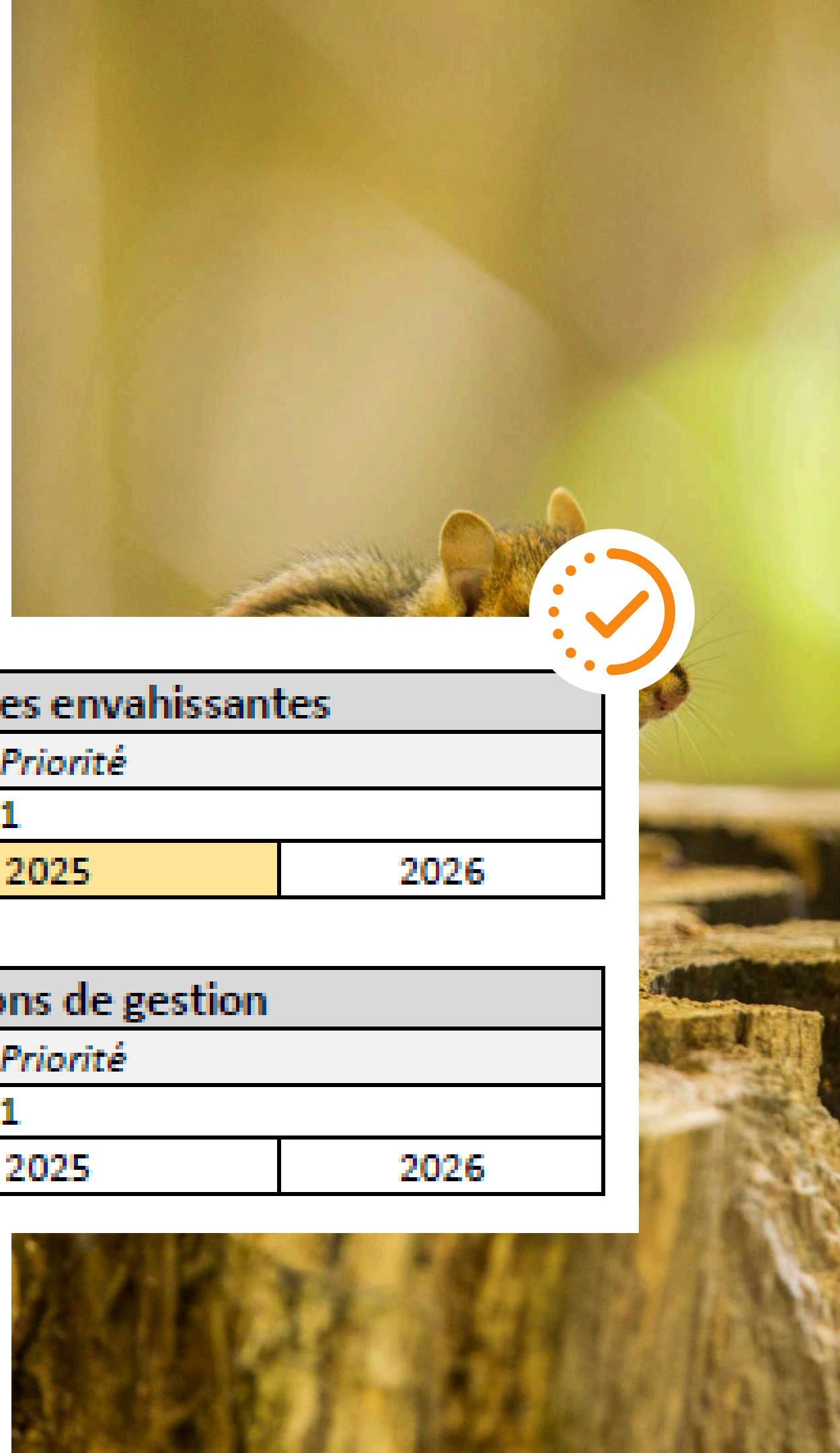
P

Prévention

IDENTIFIER ET HIÉRARCHISER LES ESPÈCES EXOTIQUES ENVAHISSANTES EN VUE DE PLANIFIER LES ACTIONS

Action 1. Production d'une liste hiérarchisée des espèces exotiques envahissantes				
Coordinateur(s)		Partenaire(s)		Priorité
CBN de Bailleul – CEN – DREAL		GESTe – Experts – PatriNat – UICN		1
2022	2023	2024	2025	2026

Action 3. Etablir un document d'aide à la priorisation des actions de gestion				
Coordinateur(s)		Partenaire(s)		Priorité
CEN – DREAL		GESTe – CBN de Bailleul – DDT(M)		1
2022	2023	2024	2025	2026

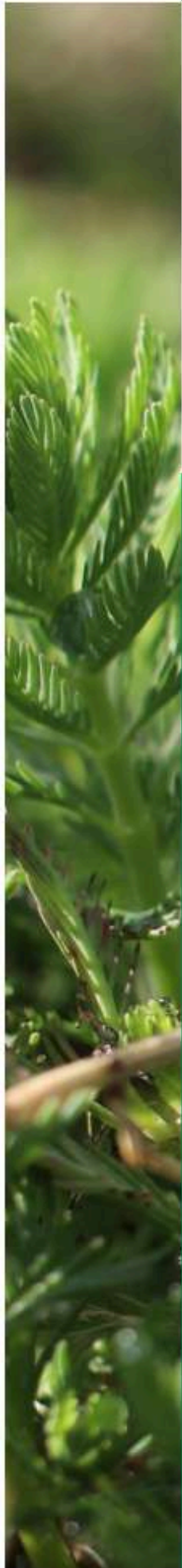




CONSERVATOIRE
BOTANIQUE NATIONAL
BAILLEUL

**MÉTHODOLOGIE
RETENUE POUR
LES PLANTES
EXOTIQUES
ENVAHISSANTES**

Pour les Hauts-de-
France



HIÉRARCHISATION

- Liste régionale des plantes exotiques envahissantes
- Deux niveaux : avérées et potentielles
 - Avérée : impacts en milieu naturel
 - Potentielle : impacts uniquement en milieux perturbés ou considérée comme PEE dans les régions voisines
 - ± 40 PEE avérées et ± 40 PEE potentielles dans les Hauts-de-France



MÉTHODOLOGIE RETENUE POUR LES HAUTS-DE-FRANCE

🍃 Méthode générale retenue

- Méthodologie mise en place pour l'Île-de-France (WEGNEZ et al., 2018) et la région Grand-Est (DUVAL *et al.*, 2020)
- Avec adaptations à la marge

🍃 Méthodologies utilisées et critères pris en compte

- Processus de priorisation de l'EPP0 (phase 1)
- Évaluation du risque de WEBER et GUT
- Statut régional d'indigénat
- Statut d'espèce exotique envahissante dans les régions proches
- Indice de rareté régional (CBN de Bailleul, 2021), et le taux d'occupation des habitats potentiels dans certains cas
- Date d'observations

TAXONS CONSIDÉRÉS

● Critères préalables d'inclusion

- Taxons naturalisés dans les Hauts-de-France
- Taxons subspontanés, accidentels ou cultivés dans la région + considérés comme PEE dans les régions proches
- Taxons absents de la région + considérés comme PEE dans les régions proches
- Taxons cryptogènes
- Hybrides

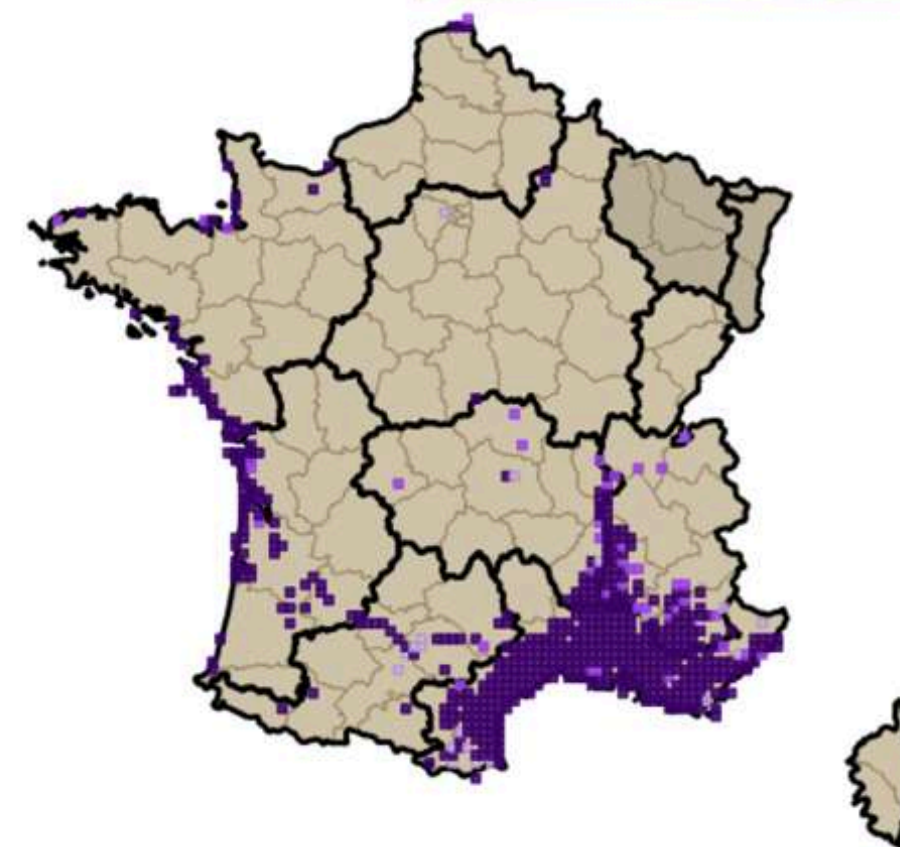
● Critères préalables d'exclusion

- Taxons indigènes
- Taxons exogènes non revus dans les Hauts-de-France depuis 2000 hormis les taxons considérés comme PEE dans les régions proches
- Taxons exogènes dans les Hauts-de-France mais indigènes à l'échelle nationale

TAXONS CONSIDÉRÉS – EXEMPLE

● *Centaurea aspera subsp. aspera* (Centaurée rude)

- Taxon méditerranéen
- Observé dans le dunkerquois depuis 1910
- Actuellement, dynamique importante dans les dunes Dewulf
- Problématique pour le gestionnaire
⇒ Gérée comme une PEE
- Mais non considérée comme une PEE
car indigène dans le sud

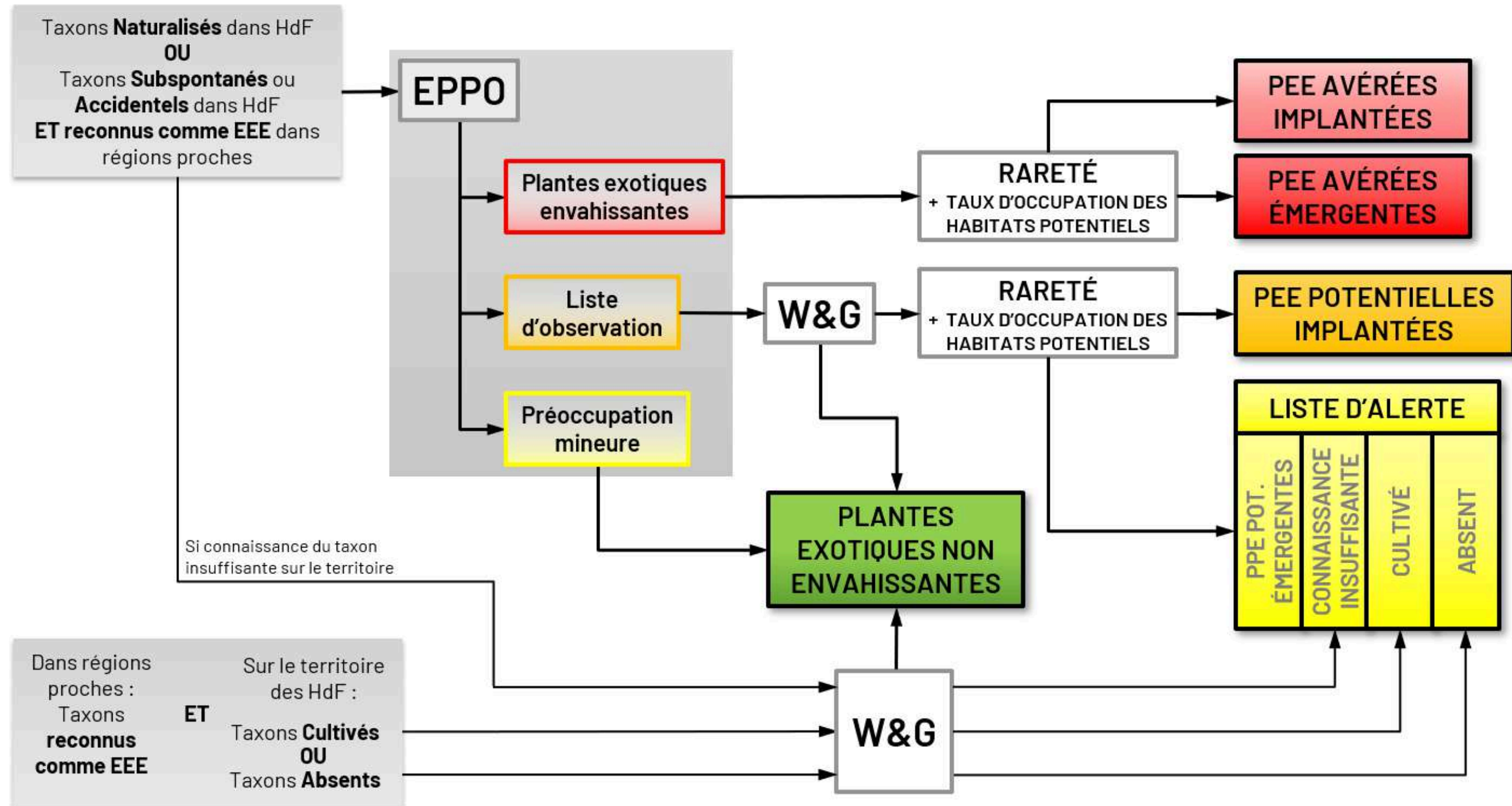


RÉGIONS PROCHEES

- + Pays et régions limitrophes
- « Régions proches » supplémentaires au sud de la région
 - Contexte des changements climatiques
 - Bretagne, Pays de la Loire, Centre-Val de Loire, Bourgogne-Franche-Comté



SCHÉMA GÉNÉRAL DE LA MÉTHODOLOGIE





CONSERVATOIRE
BOTANIQUE NATIONAL
BAILLEUL

SUITES À DONNER

Phase 2 :
Priorisation



CRITÈRES COMPLÉMENTAIRES À PRENDRE EN COMPTE

🍃 Priorisation par taxon

- Impacts économiques et sanitaires
- Faisabilité d'éradication / efficacité des méthodes de lutte
 - Mesures de prévention
 - Mesures de gestion : efficacité et coût, moyens humains et financiers
- Surface potentielle de propagation
- Réglementations

🍃 Priorisation par population

- Localisation dans l'aire de répartition du taxon considéré
 - Populations isolées
 - Front de colonisation
 - Entourées d'autres stations
- Milieux ou sites impactés, ou à proximité
 - Espaces protégés / gérés
 - Milieux naturels / semi-naturels ou milieux anthropisés / perturbés

EXEMPLES / CADRES DE PRIORISATION

❖ Méthodologie élaborée en Picardie (LEVY *et al.*, 2011)

- Croisement de trois critères
 - Niveau d'impact
 - Nombre de stations présentes sur le territoire (rareté)
 - Faisabilité de l'éradication (mesures de gestion efficaces)

❖ EPP0 : 2^e phase

- Schéma de décision composé de plusieurs questions successives

❖ Stratégies nationales de gestion

- Documents nationaux d'aide à la décision
 - Par taxon, pour certains taxons
- Planification de mesures de gestion efficaces et coordonnées au niveau national



CTT - Les EEE au cœur de nos aménagements

Merci de votre

ATTENTION

Méline TURPIN - CEN HdF
m.turpin@cen-hautsdefrance.org

