



**RÉPUBLIQUE
FRANÇAISE**

*Liberté
Égalité
Fraternité*



LES ENJEUX DE LA TRANSITION « BAS CARBONE »

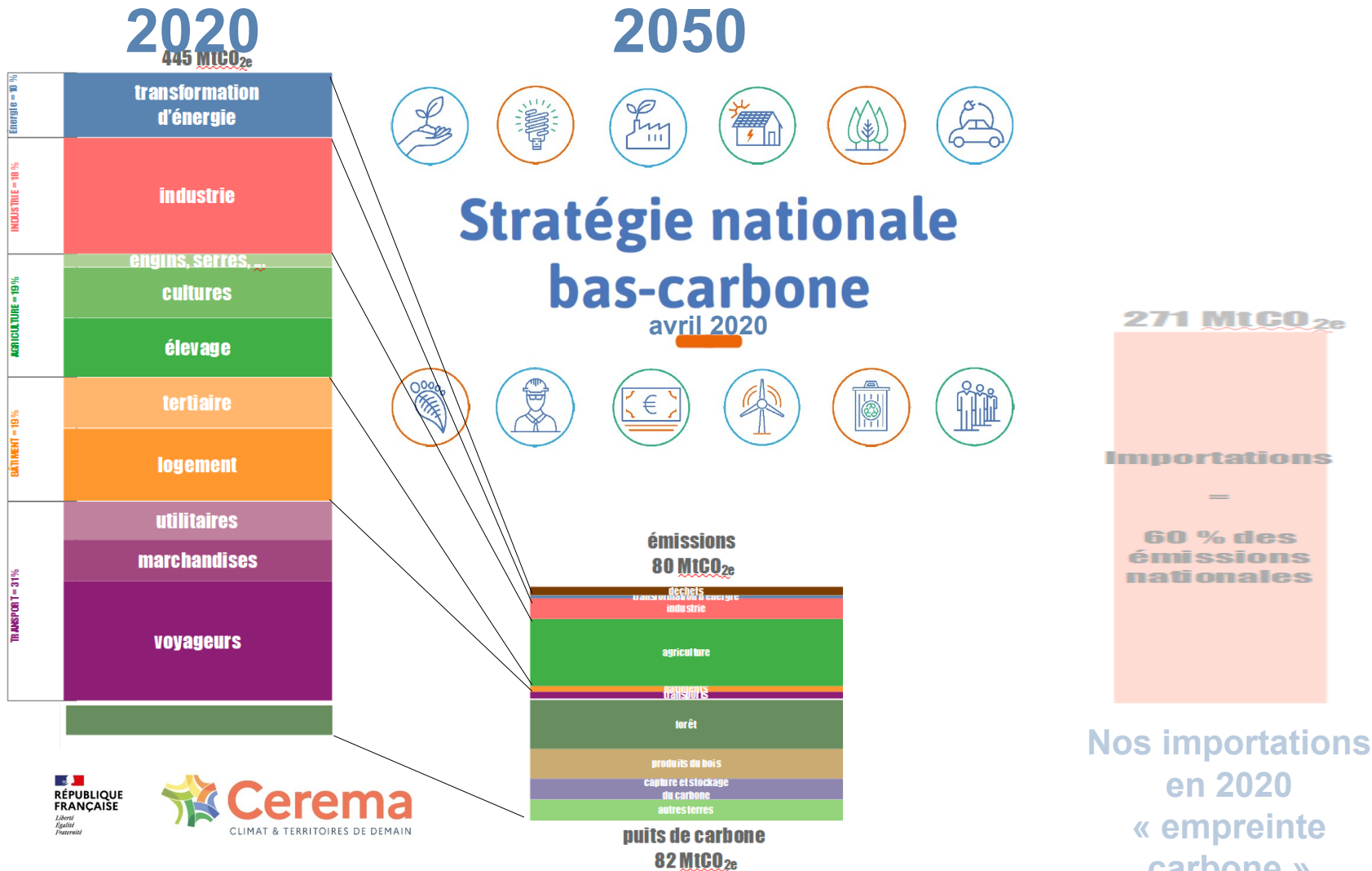
**RENDEZ-VOUS DES MOBILITÉS DU 28 MARS
2024**

Virginie LASSERRE – Cerema Territoires et Ville

INTRODUCTION

Stratégie Française Énergie Climat : la feuille de route nationale pour atteindre la neutralité carbone à 2050

Objectif intermédiaire :
-55% d'em de GES à 2030 par rapport à 1990



PLANIFICATION ÉCOLOGIQUE DU SGPE : UNE RÉPARTITION DES EFFORTS

-> Cible :

- La baisse des émissions de GES
- La préservation de la biodiversité et des ressources en eau
- L'adaptation au changement climatique (en cours)

-> Le Panorama des leviers :

C'est quoi le plan?
6 familles pour agir

MIEUX
SE DÉPLACER

MIEUX
SE LOGER

MIEUX
PRÉSERVER ET
VALORISER NOS
ÉCOSYSTÈMES

MIEUX
PRODUIRE

MIEUX
SE NOURRIR

MIEUX
CONSOMMER

-> « Chacun doit faire sa part » :

(Plan d'action national annoncé en mai 2023 par la Première Ministre)

« La moitié des efforts seront demandés au secteur productif (entreprises et secteur public), un quart aux collectivités et un quart aux ménages. »

LE PCAET, OUTIL DE LA TRANSITION BAS CARBONE DU TERRITOIRE

Le Plan Climat Air Énergie Territorial

- Porte la stratégie, les objectifs bas carbone et le plan d'action du territoire / 4 piliers
- Obligatoire pour les EPCI > 20 000 habitants
- Enjeux :
 - faire le lien avec les autres documents de planification du territoire, dont le Plan de Mobilité
 - en bonne cohérence avec les autres enjeux écologiques : biodiversité, ressources (eau, espaces...), risques...

TRANSITION BAS CARBONE : CE QUE FAIT LE CEREMA

- Formation « Réussir son projet territorial climat-air-énergie »

<https://www.cerema.fr/fr/activites/services/formation-reussir-son-projet-territorial-energie-climat>

- Appui à la métropole de Rouen / SCoT-AEC

-> Définir un projet de territoire bas carbone compatible avec les autres enjeux écologiques du territoire, avec un zoom Mobilité



- Le portail cartographique des ENR

<https://planification.climat-energie.gouv.fr/>

-> Appuyer les communes dans l'identification de zones potentiellement propices à l'implantation d'ENR



- Approches sectorielles : bâtiments, mobilités,...

PROGRAMME BAS CARBONE DU CEREMA (adhérents du Cerema)

- Accompagnement de 25 agglomérations volontaires
- Consolider et amplifier leurs stratégies et plans d'action de des émissions de gaz à effet de serre (GES).
- Appui local en ingénierie / 18 mois / mise en réseau avec les autres territoires
- Accompagnement à la carte



COP régionale

Approche soit **transversale**, soit **sectorielle (bâtiments ou mobilité)**. :



Stratégies bas carbone



Bâtiments bas carbone : patrimoine



Bâtiments bas carbone : rénovation



Bâtiments bas carbone : biosourcés



Mobilités bas carbone : Diagnostic



Mobilités bas carbone : Evaluation

- Capitalisation et valorisation des travaux
- <https://www.cerema.fr/fr/adaptation-attenuation/territoires-bas-carbone>



RÉPUBLIQUE
FRANÇAISE

*Liberté
Égalité
Fraternité*



MERCI !

Contact : Virginie Lasserre – TV
virginie.lasserre@cerema.fr