

RETOURS D'EXPÉRIENCES

TRANSFORMER ET RENATURER LES COURS D'ÉCOLES

Mme Laure Delmas – Responsable d'études au CEREMA, Dter Occitanie



9 octobre 2024
Toulouse

REX : TRANSFORMER LA COUR D'ÉCOLE

RETOUR SUR DEUX LEVIERS FONDAMENTAUX

- PARTAGER LE SENS DE LA DÉMARCHE ET LES OBJECTIFS



- ASSOCIER LES ACTEURS A TOUTES LE

REX : TRANSFORMER

RETOUR SUR DEUX LEVIERS FONDAMEN

- PARTAGER LE SENS DE LA DÉMARCHE
LES OBJECTIFS

REX : TRANSFORMER LA COUR D'ÉCOLE

- PARTAGER LE SENS DE LA DÉMARCHE ET LES OBJECTIFS

Les 3 piliers des cours oasis :



retrouver la biodiversité
retrouver l'eau
eau de pluie
supprimer le bitume
retrouver le sol
poubelles

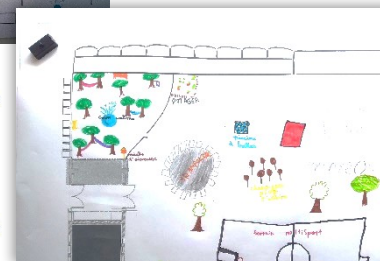
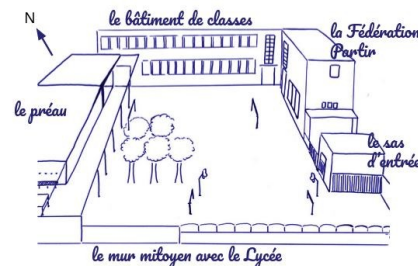
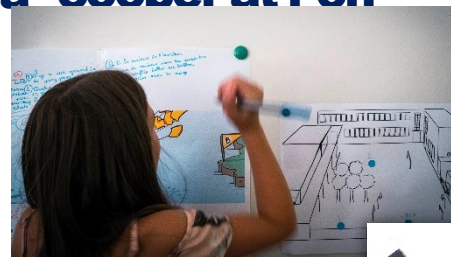
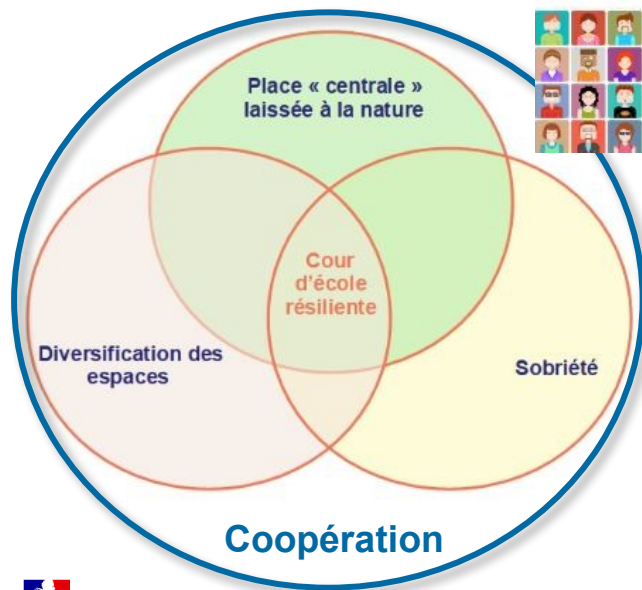


Nuages de mots des participants au copil de lancement pour la cour Chapou à Figeac – 04/22

REX : TRANSFORMER LA COUR D'ÉCOLE

- PARTAGER LE SENS DE LA DÉMARCHE ET LES OBJECTIFS

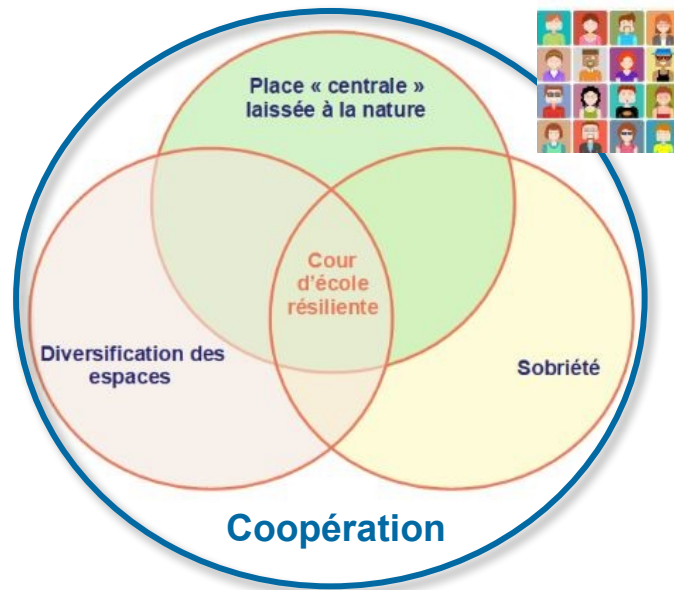
Les 3 piliers des cours oasis et celui de la coopération



REX : TRANSFORMER LA COUR D'ÉCOLE

- PARTAGER LE SENS DE LA DÉMARCHE ET LES OBJECTIFS

Les 4 piliers :



Comment ?

De multiples outils adaptables,

- En amont :

Copil de **lancement**, réunion **à l'école**, ateliers...

- Tout au long de la démarche :

diagnostic partagé, ateliers **collectifs** (imagination, sensibilisation...), **mise en relation et dialogue** avec les acteurs de l'opérationnel,
Restitution publique...

REX : TRANSFORMER LA COUR D'ÉCOLE

• ASSOCIER TOUS LES ACTEURS A TOUTES LES ÉCHELLES

- ❑ L'échelle de la cour et de l'utilisateur, en particulier de l'enfant
- ❑ Les abords de l'école
- ❑ La commune, l'intercommunalité et au-delà



En haut : photographie lors de la balade sensible urbaine aux abords de l'école et restitution des participants sur carte ci-contre ;
Extrait du questionnaire à destination des riverains, usagers de l'école et parents

REX : TRANSFORMER LA COUR D'ÉCOLE

- ASSOCIER TOUS LES ACTEURS A TOUTES LES ÉCHELLES

L' échel l e de l ' usager, e n f a n t s e t a d u l t e s



Différents temps d'appropriation de la cour
lors d'une "journée type" les lundi, mardi,
jeudi et vendredi



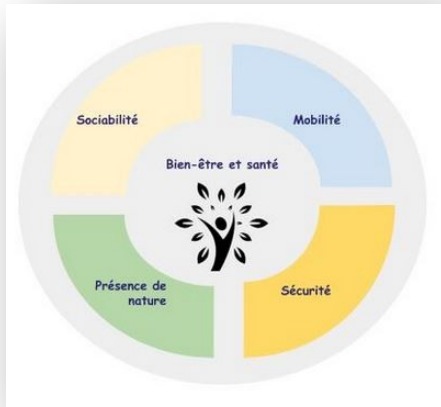
Différents acteurs autour des enfants dans
la cour

... Pour anticiper les questions de **vivre ensemble**
autour des espaces transformés :
Règles communes, affichages, charte d'usages,
entretien de fin de récréation etc...

Prendre en compte la diversité des acteurs
qui entourent l'enfant sur une journée type

REX : TRANSFORMER LA COUR D'ÉCOLE

- ASSOCIER TOUS LES ACTEURS A TOUTES LES ÉCHELLES



**La cour,
les abords de
l'école,
la commune,
l'interrcommunalité
et au-delà...**

En miroir des problématiques traitées pour la cour, les abords constituent un espace public partagé avec des particularités et des enjeux de **vivre ensemble**, de **santé publique**, de **pacification** et de **sécurisation** etc...

COPIL Lancement : définition partagée et schéma d'acteurs

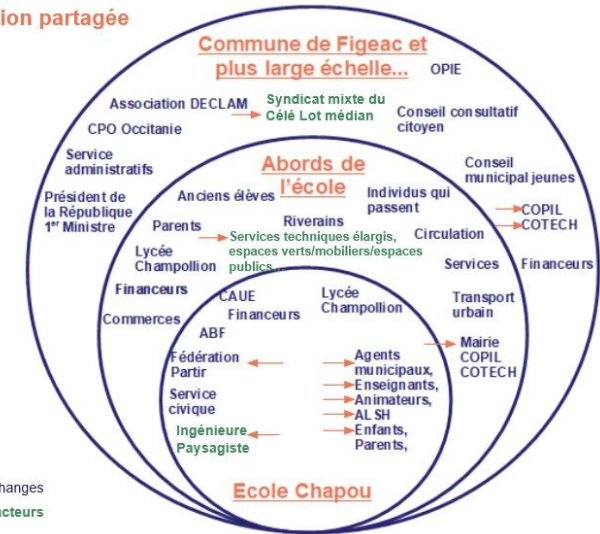


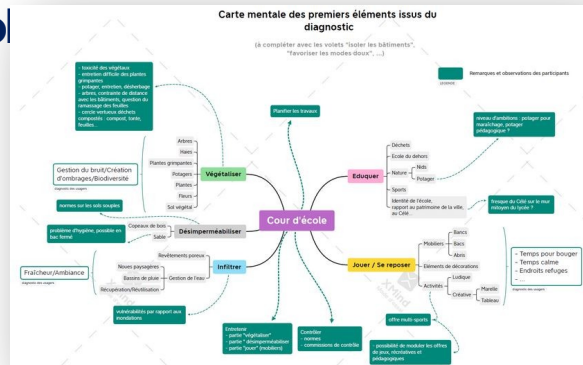
Schéma d'acteurs proposés par les participants au copil de lancement pour la cour Chapou à Figeac – 04/22

REX : TRANSFORMER LA COUR D'ÉCOLE

- ASSOCIER TOUS LES ACTEURS A TOUTES LES ÉCHELLES

L' échelle de l' usager

Les abords de l' école la commune, l' intercommunalité et au-delà



Exemple de carte mentale qui permet d'alimenter la mise en relation des acteurs opérationnels avec les travaux menés en amont (revue des contraintes et enjeux de chacun)

Comment ?

- De multiples outils adaptables,
- Sur l'exemple des abords de l'école :
 - Questionnaire en ligne** sur les pratiques et usages aux abords de la cour,
 - Entretiens, mise en relation et dialogue** avec les acteurs experts,
 - balade sensible** urbaine avec techniciens, élus, riverains,
 - pré-diagnostic** des mobilités douces...

REX : TRANSFORMER LA COUR D'ÉCOLE

MERCI



Rapports méthodologiques Dter Occitanie

