

Réseau  
Express  
Métropolitain  
Européen



Capitale  
européenne

Strasbourg.eu  
eurométropole

**Le Réseau Express Métropolitain Européen**

Webinaire CEREMA – 14 novembre 2024

La Région  
**Grand Est**

# Le Réseau Express Métropolitain Européen



**2018** : les prémices, dans le cadre du grenelle des mobilités : « un RER à la strasbourgeoise »

**2021** : un cadre de travail et d'action commun entre la Région Grand Est et l'Eurométropole de Strasbourg : **le schéma directeur des mobilités**

Le Réseau Express Métropolitain Européen, un projet multimodal comportant :

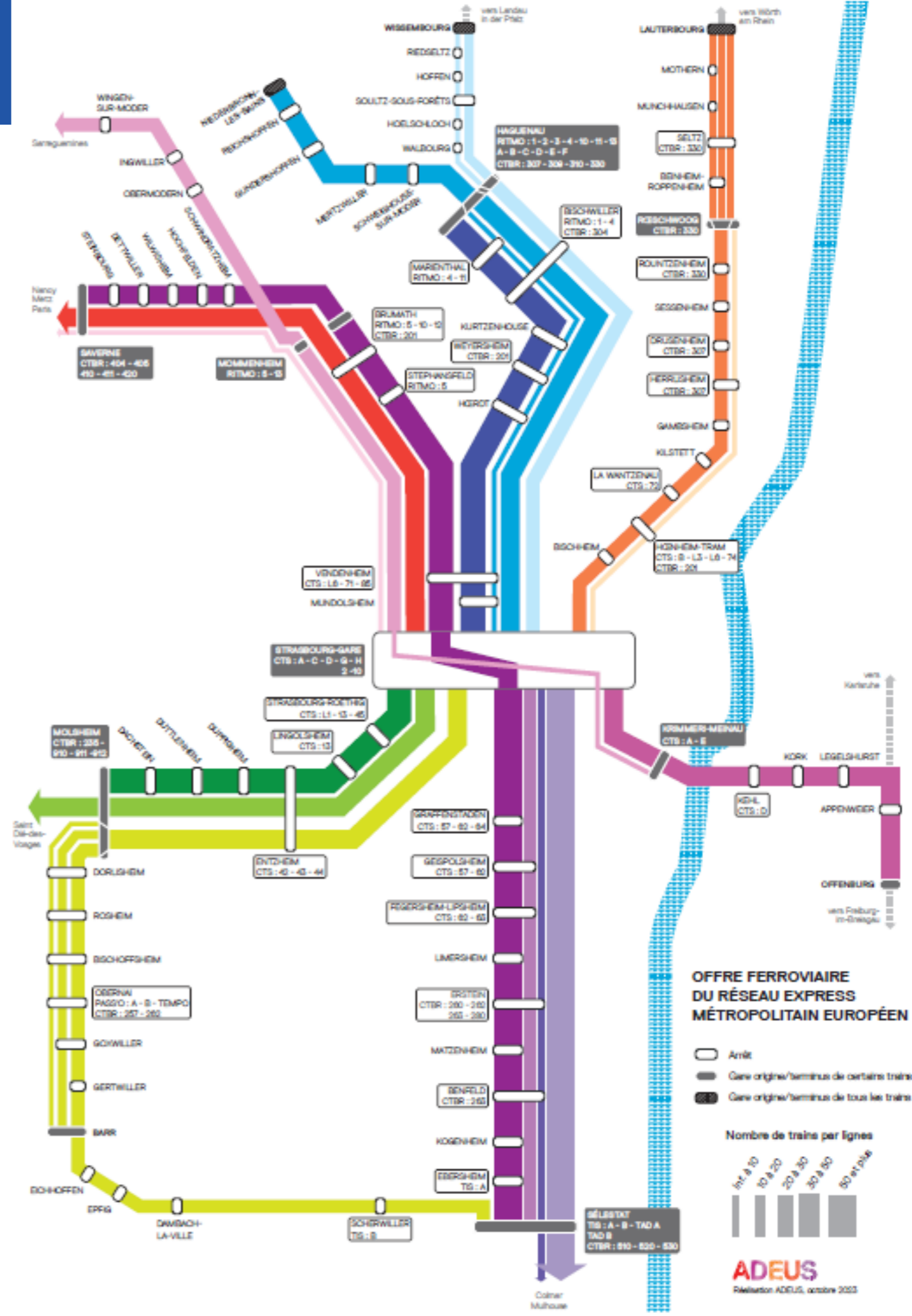
- **Un volet ferré**, y compris vers l'Allemagne.
- **Un volet cars express**, un réseau de cars express dotés d'aménagements dédiés

# Réseau Express Métropolitain Européen

## Le saut d'offre de décembre 2022

### A infrastructure constante, + 650 trains/semaine :

- une première ligne de train traversante entre Saverne et Sélestat sans changement à Strasbourg
- Un cadencement à 30' toute la journée
- une amplitude élargie, dès 5h et jusqu'à 23h.
- des trains supplémentaires, y compris le week-end



## Le partenariat financier avec la Région Grand Est :

- signature d'une convention : engagement sur 3 ans
- un partage à 50/50 des coûts correspondants aux évolutions d'offre des lignes TER circulant dans sur Bas-Rhin
- un partage à 50/50 des risques et bénéfices sur les recettes et les péages

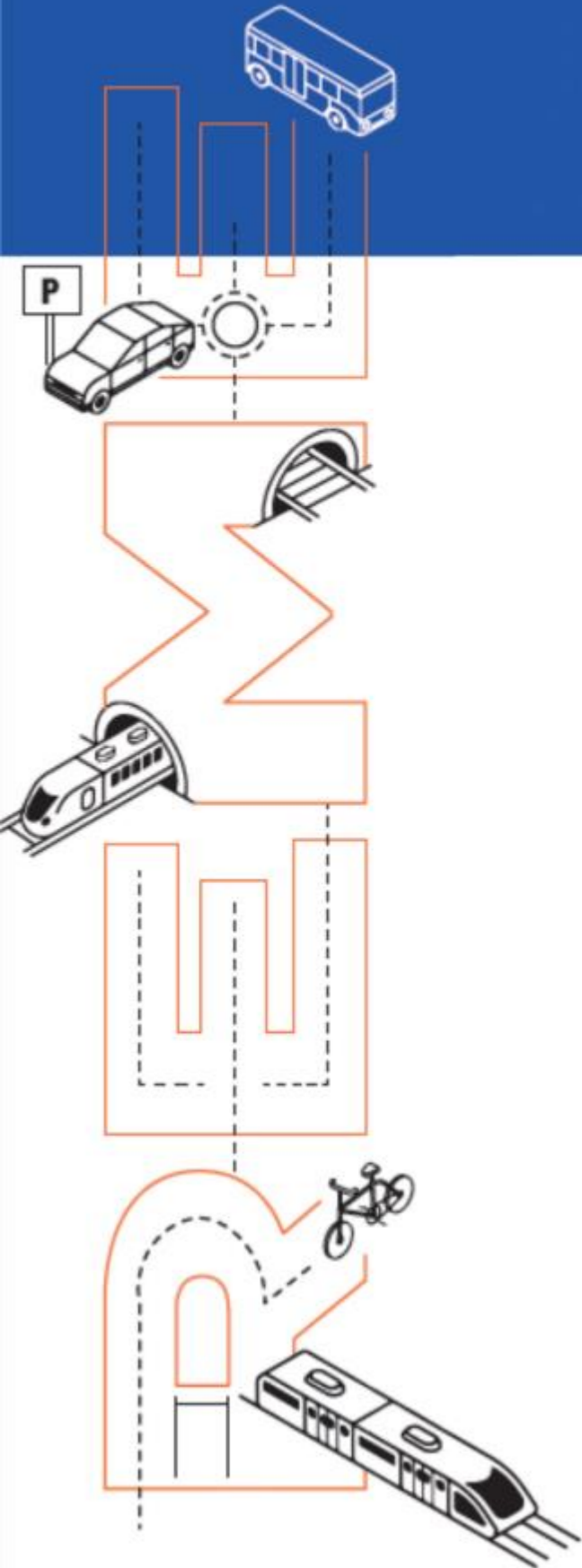
Le saut d'offre de décembre 2022 : + 18,5 millions d'€ de surcoût d'exploitation

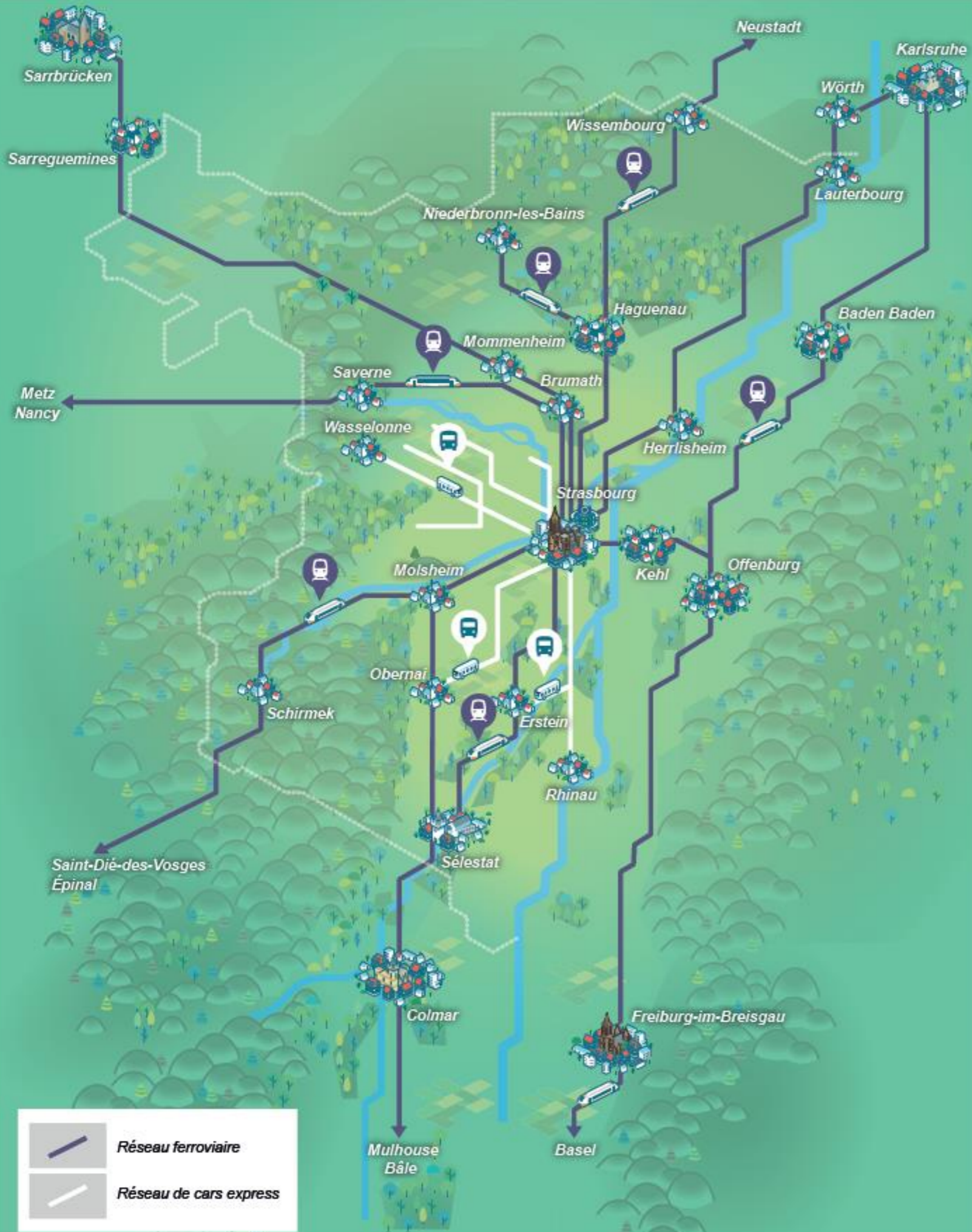
## En contrepartie, des engagements de la part de la Région Grand Est :

- finance 40% des investissements portés par l'EMS pour les cars express et les PEM
- s'engage à piloter les démarches permettant d'aboutir à la création d'un syndicat mixte

## Dans le cadre du CPER à venir :

- L'EMS participe à hauteur de 13 millions d'€ aux investissements ferroviaires liés au REME





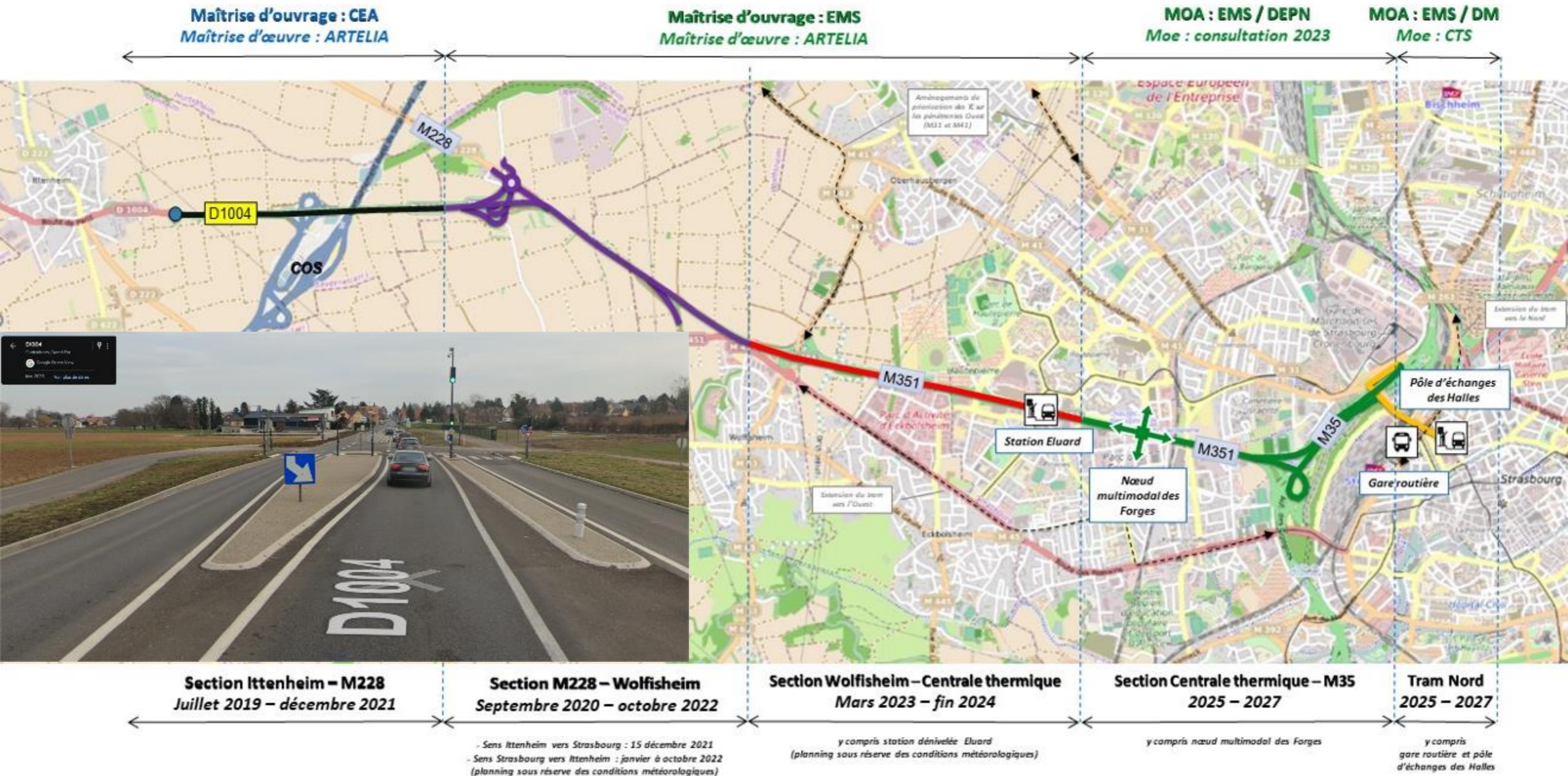
## Le Réseau Express Métropolitain Européen

Un réseau de cars express complémentaire du train, des niveaux de service équivalents terme de fréquence et d'amplitude :

- cadencement continu sur la journée : 30 min, dans les 2 sens,
- intensification des dessertes aux heures de pointe, jusqu'à des fréquences de 5' aux heures de pointe sur les lignes les plus chargées,
- augmentation de l'amplitude horaire : 5h-23h,
- développement des correspondances TER ou Tram/BHNS

## Un projet phare : le TSPO

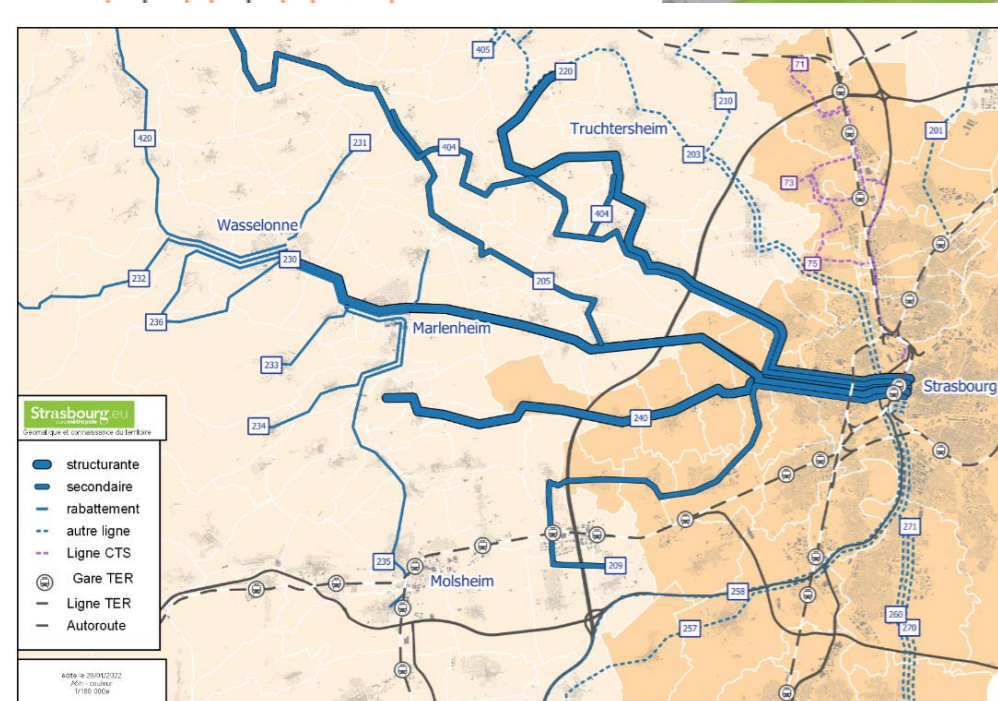
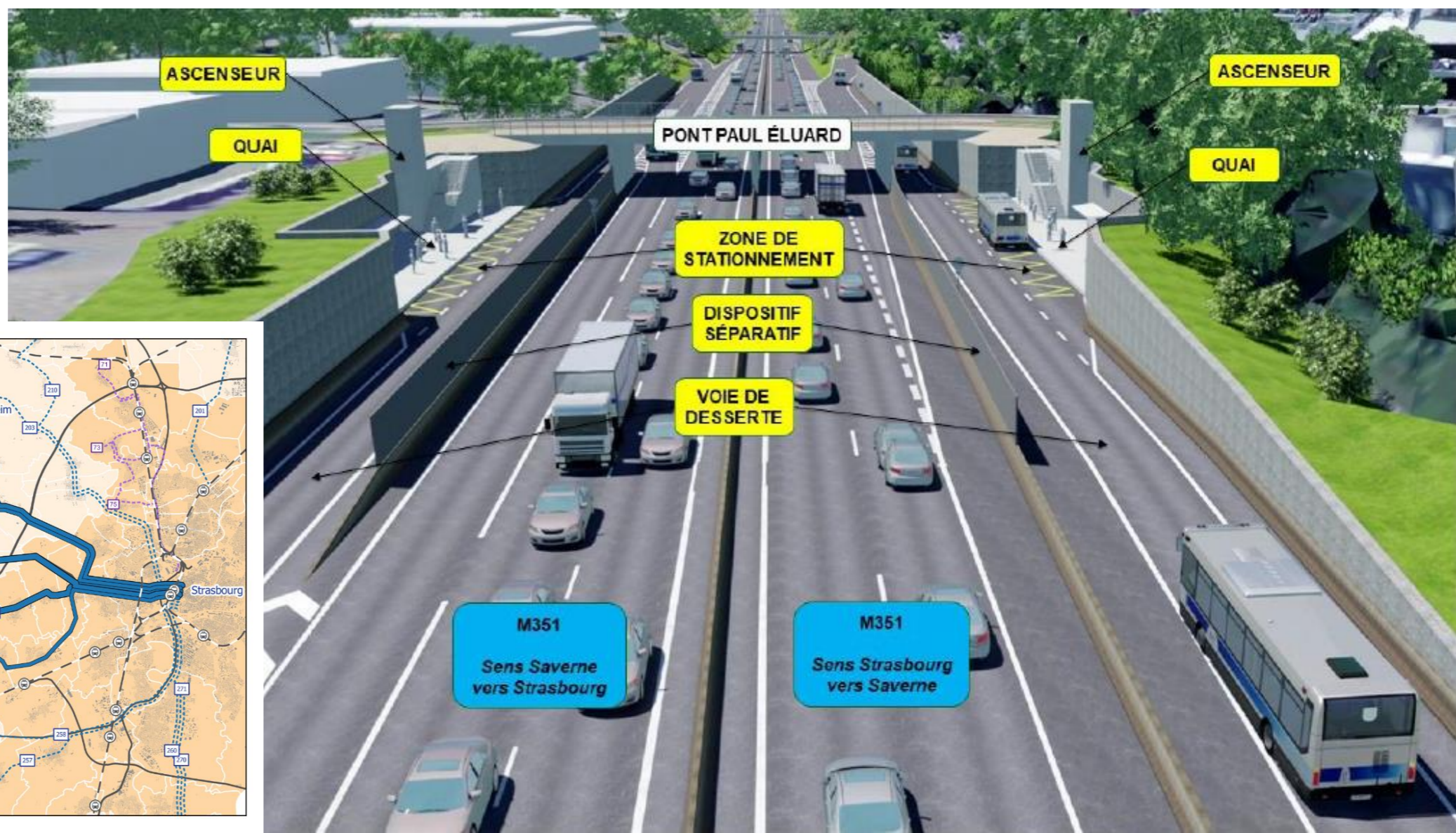
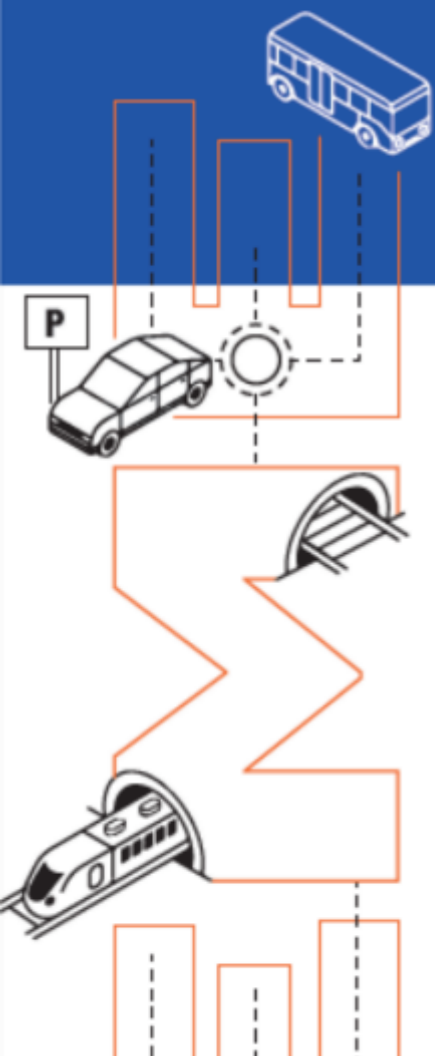
Près de 100 millions d'€ d'investissement



## Un projet phare : le TSPO

Mise en service de la station Eluard : 12/11/2024

- Station dénivelée sur M351, desservie par 4 lignes de cars dès 2024 : 1 car toutes les 2'30'' en HP.
- A terme : 5 lignes de cars desserviront cette station : 1 car toutes les 1'30'' en HP



Une première étape vers l'ouverture de la gare à 360°, dès 2027

Le nécessaire changement de dimension de la gare de Strasbourg, à moyen terme

