



BIEN VIVRE ENSEMBLE DANS L'ÉCOLE DE DEMAIN

Conférence technique territoriale organisée par le Cerema –
Direction territoriale Sud-Ouest et le Conseil Départemental
de la Gironde

Jeudi 7 novembre 2024 - Bordeaux

INTRODUCTION

- **Anaïs Luquedey** 

Directrice des collèges au Conseil départemental de la Gironde

- **Fabrice Marie** 

Directeur du département Territoires à la Direction territoriale Sud-Ouest du Cerema

PROGRAMME

9h30 1. **Évaluation de la renaturation de la cour d'école** de Jules Steeg à Libourne

Pierre Ouallet (Cerema)

10h00 2. **Programme des cours buissonnières** à Bordeaux

Sylvie Schmitt (adjointe, ville de Bordeaux),
Salma El Mrani (BE Alto Step)

10h40 **Pause**

11h00 3. **Le plan collègue et la démarche « libre-cours »** du conseil départemental de la Gironde

Marianne Miossec et Magali Guéraud (CD33)

11h30 4. **Comment relier architecture, paysage et pédagogie ?** Groupe scolaire Frida Kahlo à Bruges

Chloé Bodart (Compagnie architecture)

12h10 **Pause déjeuner**

14h

5. **Accompagner les collectivités dans la prise en compte du confort d'été :** l'école de Lembras

Sylvain Marmande (ATD24)

14h30

6. **Programme Cube.Ecoles Limoges :** un concours d'économies d'énergie via les usages

Chabane Abboub (ville de Limoges)

15h

7. **« A l'école sans voiture »**, retour d'expériences à Bègles

Eric Meyer (mairie de Bègles)

15h30

Table ronde 1 : Regards croisés sur les cours d'école

16h20

Table ronde 2 : Quels accompagnements financiers et techniques pour passer à l'action ?

16h45

Conclusion et fin



1. ÉVALUATION DE LA RENATURATION DE LA COUR D'ÉCOLE DE JULES STEEG A LIBOURNE : Baisse des températures et retour des usagers

Pierre OUALLET, chargé d'études environnement
et aménagement – Cerema Sud Ouest

9h30 – 10h



2. PROGRAMME DES COURS BUISSONNIÈRES À BORDEAUX : La co- construction avec les usagers et retours d'expériences des premiers réalisations

Sylvie SCHMITT, Adjointe au maire de Bordeaux, en charge de l'éducation, de l'enfance et de la jeunesse

Salma EL MRANI, Directrice d'études & associée, Bureau d'études Alto Step

10h – 10h40



RÉPUBLIQUE
FRANÇAISE

*Liberté
Égalité
Fraternité*



PAUSE

10h40 – 11h





3. LE PLAN COLLEGE ET LA DEMARCHE « LIBRE-COURS » DU CONSEIL DÉPARTEMENTAL DE LA GIRONDE

Marianne MIOSSEC - Directrice adjointe de la Direction de l'Education et des Collèges et responsable du pôle maîtrise d'ouvrage collèges

Magali GUÉRAUD - Chargée d'études Programmation et Innovation au pôle maîtrise d'ouvrage collèges

11h – 11h30

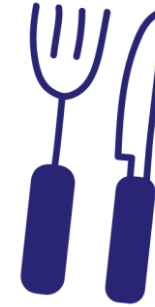


4. COMMENT RELIER ARCHITECTURE, PAYSAGE ET PÉDAGOGIE ? Le groupe scolaire Frida Kahlo à ruges (33).

Chloé BODART - Architecte associée, Compagnie Architecture

11h30 – 12h10

INFORMATION - PAUSE DÉJEUNER



LE REPAS SE DÉROULERA DANS LE BATIMENT DE LA PRÉFECTURE DE LA GIRONDE (BÂTIMENT AUX FAÇADES VITRÉES, DRAPEAUX SUR LE PARVIS), EN FACE DE L'IMMEUBLE GIRONDE EN SORTANT CÔTÉ TERRASSE ET EN EMPRUNTANT LA PASSERELLE.

POUR DES RAISONS DE SÉCURITÉ (PLAN VIGIPIRATE), LES PARTICIPANTS DEVRONT ÉMARGER À L'ENTRÉE ET TOUTE SORTIE DU BÂTIMENT EST DÉFINITIVE.



5. ACCOMPAGNER LES COLLECTIVITÉS DANS LA PRISE EN COMPTE DU CONFORT D'ÉTÉ : L'exemple de l'école de Lembras (24).

Sylvain MARMANDE - Directeur du pôle aménagement
territorial, ATD24

14h – 14h30



6. PROGRAMME CUBE.ECOLES LIMOGES (87) : Un concours d'économies d'énergie via les usages

Chabane ABBOUB – Chargé de mission énergie, Ville de
Limoges.

14h30 – 15h



7. « À L'ÉCOLE SANS VOITURE », Retour d'expériences à Bègles (33).

Eric MEYER – Directeur général adjoint : Services aux publics
/ Ville en transition, Mairie de Bègles

15h – 15h30



COURS D'ÉCOLE : REGARDS CROISÉS ENTRE CONFORT THERMIQUE, INCLUSION ET USAGES

Table ronde : Temps 1

LES INTERVENANT(E)S

Jessica BRANDLER
Sociologue
Centre Emile Durkheim

Joé VERONS
Architecte
Marjan Hessamfar & Joé Vérons
architectes

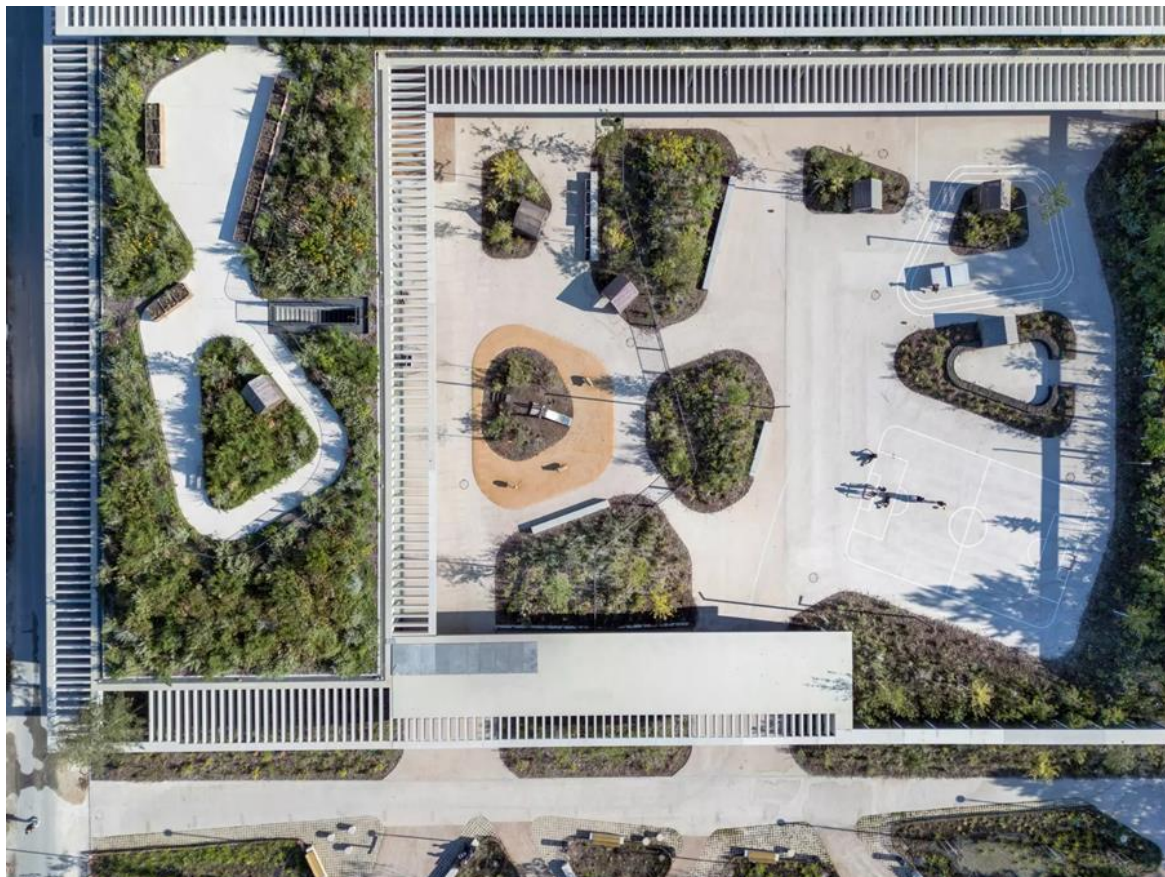
Cécile PRAT
*Cheffe de projet cours
buissonnières*
Ville de Bordeaux

Hélène PILLET
Chargée d'opération
Aménagements paysagers
Bordeaux Métropole



Droit d'utilisation accordés au Cerema

Vers des cours terrasse ?



Jean-François Tremege
– Marjan Hessemfar & Joé Verons architectes associés

Groupe scolaire Louise Michel – Quartier des Aubiers à Bordeaux

Cours de crèche : un impensé ?



Crèche Albert Barraud (travaux 2023)



Crèche Ornano (Travaux 2023)



QUELS ACCOMPAGNEMENTS FINANCIERS ET TECHNIQUES POUR PASSER A L'ACTION ?

Table ronde : Temps 2

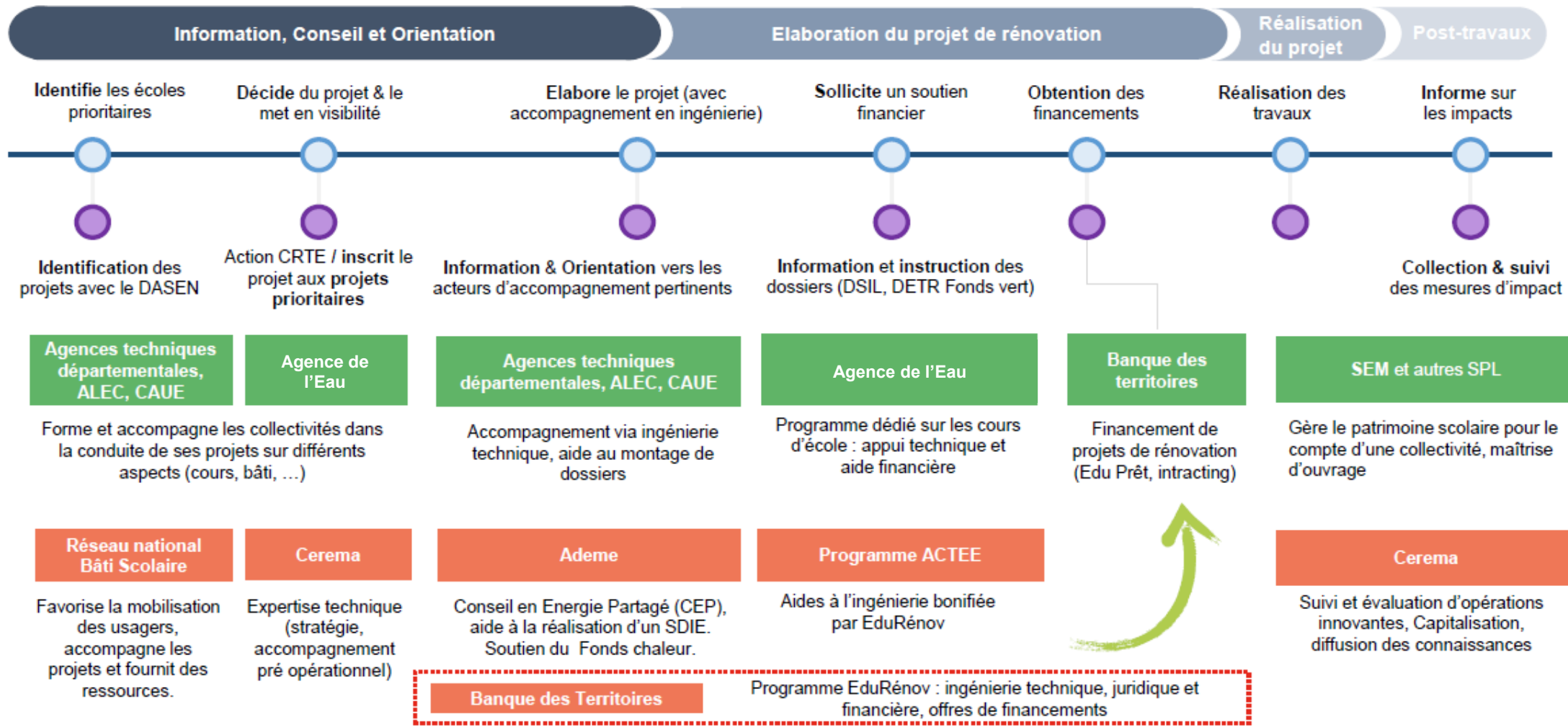
Rôle des acteurs à chaque étape

Collectivité en lien avec les équipes pédagogiques

Préfecture / DDTM

Acteurs locaux

Acteurs nationaux



Centre commun de ressources pour le bâti scolaire (à venir, via FNCCR, CEREMA, ADEME & Banque des Territoires)

LES INTERVENANT(E)S

- **Jérémie MANGUIN** – Chargé de missions démarches QBDNA, **Odéys**
& **Rémi MARTIN** – Chargé d'affaires, **Apave**, animateur BDNA
- **Elodie VOUILLON** – Directrice, **CAUE 33**
- **Salma EL MRANI** – Directrice d'étude et associée à **Alto Step**
- **Sylvain MARMANDE** – Directeur service aménagement territorial, **ATD 24**

ODEYS-APAVE_La démarche BDNA

Jérémie MANGUIN – Chargé de missions démarches QBDNA, Odéys
& **Rémi MARTIN** – Chargé d'affaires, Apave, animateur BDNA

The logo for Odéys, featuring the word "odéys" in a blue, lowercase, sans-serif font. The letter "o" is stylized with a red accent on its top right curve.

Association loi 1901

Odéys est née en 2019 de la fusion du pôle CREAHD (2006) et du Cluster Eco-Habitat (2008)



« Faire évoluer les pratiques vers une filière construction et aménagement durables en Nouvelle-Aquitaine »



Frank SOCCIO
Directeur

Aurore CHEVALLEY
Responsable
administrative

Julien DELOST
Responsable
formation

Mbola PASCAUD
Responsable
communication

Ameline DUCOURTIEUX
Alternante
spécialiste des
biosourcés

Thomas RANCHOU
Réfèrent territorial
Bordeaux

David SINNASSE
Réfèrent territorial
Poitiers

Mathilde PINTO
Réfèrent territoriale
Limoges

Camille APPLETON
Réfèrent territoriale
La Rochelle

Clémentine CHAUDAUDRA
Réfèrent territoriale
Anglet

Elsa NAULEAU
Cheffe de projet BDNA

Jérémie MANGUIN
Chef de projet QBDNA

Estelle MUSSELEC
Chargée de mission
innovation et projets
Européens

Odile CHASTANET
Assistante de direction et
de formation

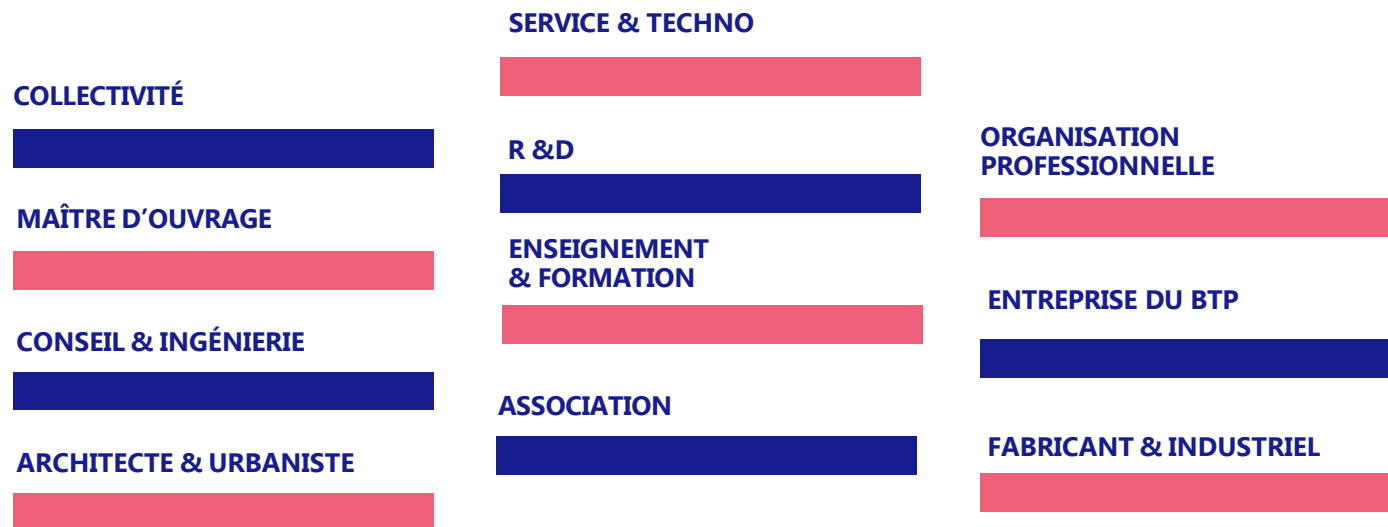
Argia OXANDABARATZ
Animatrice territoriale
Anglet



5 antennes en Nouvelle-Aquitaine et **une équipe de 15 personnes** pour un travail au plus près des acteurs territoriaux

Un réseau professionnel dynamique

plus de **360** adhérents



Consultez notre annuaire professionnel www.odéys.fr

Des partenaires clés

Partenaires piliers



Partenaires territoriaux



Partenaires filières



Un maillage des centres de ressources régionaux



RÉSEAU
BÂTIMENT
DURABLE

COLLECTIF DES DEMARCHES QUARTIERS BATIMENTS DURABLES



UN COLLECTIF INTERRÉGIONAL AU SERVICE DES DÉMARCHES

LE CONTEXTE

Fondé en 2019, ce Collectif poursuit deux objectifs principaux. D'une part, il permet de garantir les fondamentaux des démarches Quartiers et Bâtiments durables partout où elles se développent. D'autre part, il offre un cadre de coopération aux structures qui portent ces démarches sur leurs territoires respectifs.



Survolez la carte pour découvrir le nombre de projets
(Dernière mise à jour : avril 2023)

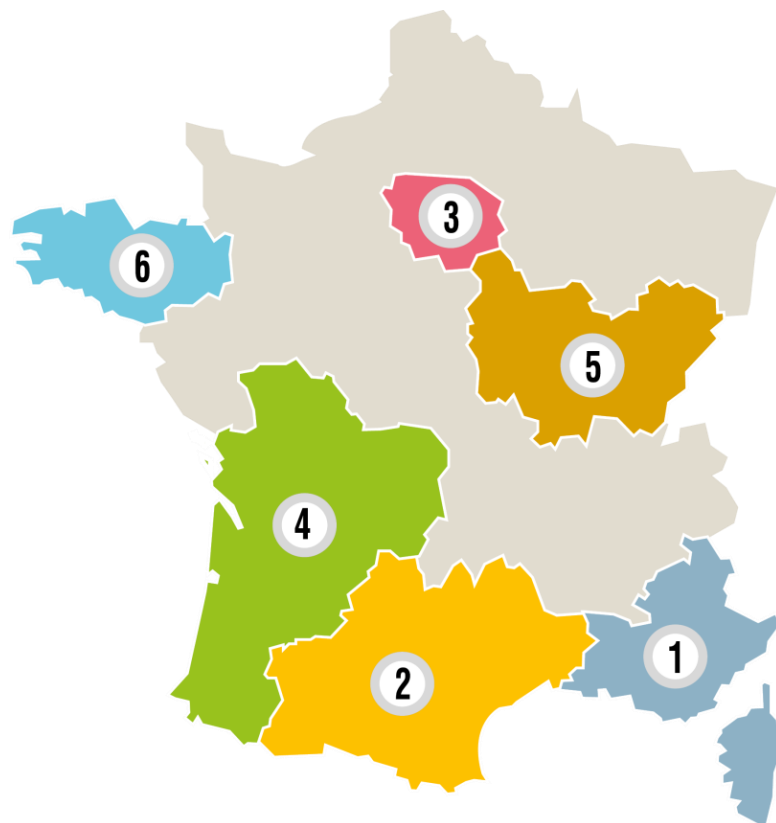


L'INTELLIGENCE COLLECTIVE POUR MIEUX BÂTIR

La démarche est portée par **odéys**
et est soutenue par la Région Nouvelle-Aquitaine



Une démarche interrégionale



1 SUD PACA envirobatbdm



2 OCCITANIE envirobât OCCITANIE



3 ILE-DE-FRANCE ekopolis



4 NOUVELLE-AQUITAINE odéys



5 BOURGOGNE FRANCHE-COMTÉ Terragilis



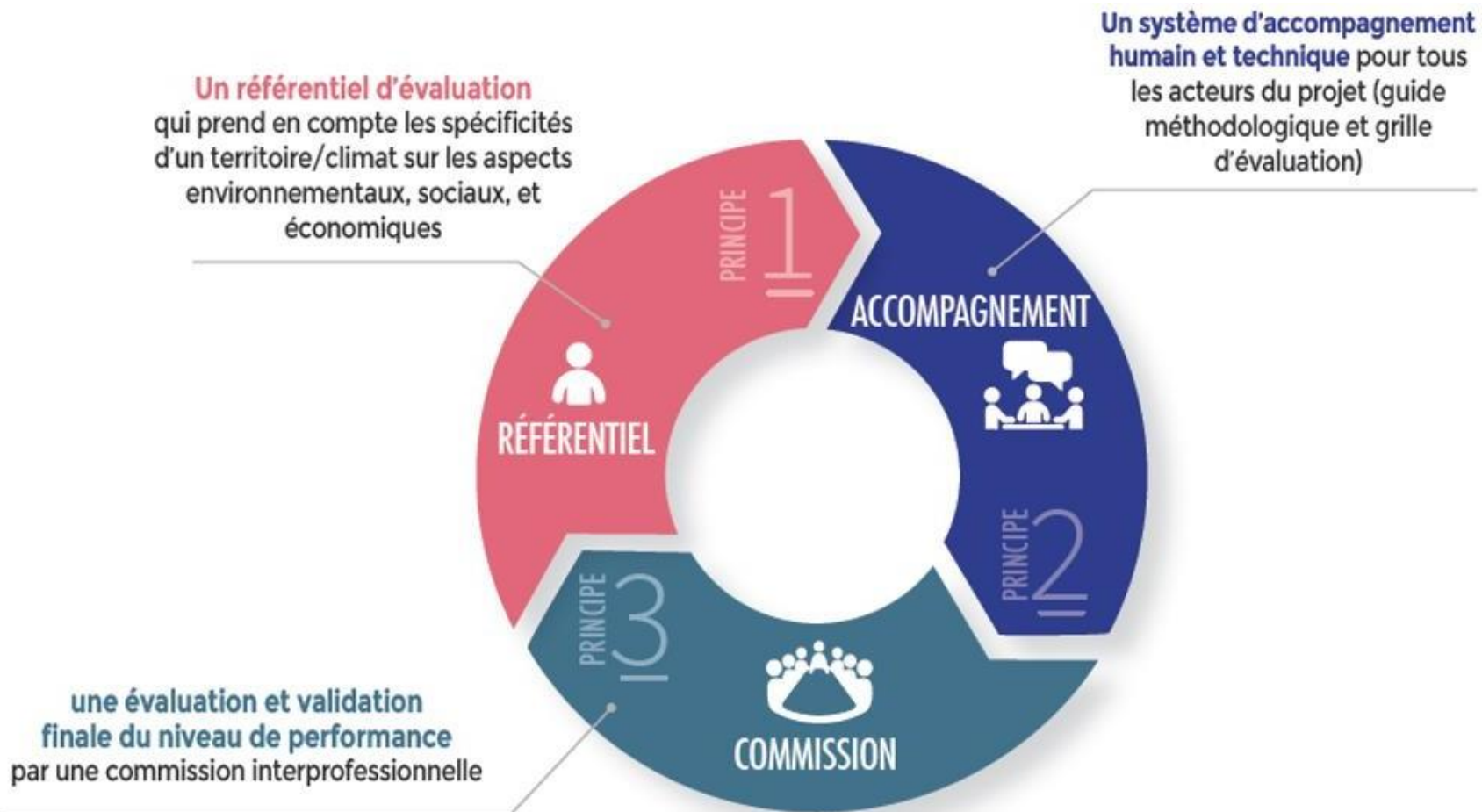
6 BRETAGNE BAT.Y.L.B



Chiffres 2024

- 1205 projets accompagnés en BD
- 31 projets accompagnés en QD
- 4 896 professionnels accompagnés
- 883 accompagnateurs
- 16 443 participants aux commissions

La Démarche BATIMENTS DURABLES, C'est une démarche volontaire basée sur le Système Participatif de Garantie (SPG)



Plus d'infos sur
www.demarchebdna.fr !

Un référentiel
co-construit
par les acteurs de la
Nouvelle-Aquitaine

7 THÉMATIQUES
POUR UNE
VISION GLOBALE

- 1**  **GESTION DE PROJET**
- 2**  **TERRITOIRE & SITE -
FORMES URBAINES &
QUALITÉ DE VIE**
- 3**  **SOLIDAIRE -
SOCIAL & ÉCONOMIE**
- 4**  **ÉNERGIE**
- 5**  **EAU**
- 6**  **RESSOURCES & MATÉRIAUX**
- 7**  **CONFORT & SANTÉ**

300 critères pour se
poser les bonnes
questions tout au
long du projet

Mis à jour régulièrement
grâce à des **groupes de
travail collaboratifs et
thématiques**



bdna
NOUVELLE-AQUITAINE
L'INTELLIGENCE COLLECTIVE POUR MIEUX BÂTIR

Nom du projet : ECOLE JACQUES PREVERT
Ville : BEGLES
Département (N° dpt) : 33
Phase d'évaluation : Conception
Prérequis : Argent,
Version référentiel : V1.1.1
Typologie : Enseignement
Type de travaux : Neuf
Climat : Terres
Densité : Péri-urbain
Points hors bonus : 58

Accompagnateur BDNA :
Rémi MARTIN - APAVE

Commission d'évaluation - Phase Conception : évaluée le 22/05/2024

Commission d'évaluation - Phase Réalisation : non évaluée à ce jour

Commission d'évaluation - Phase Usage : non évaluée à ce jour

ECOLE JACQUES PREVERT (33)

Maitre d'ouvrage



Architectes



Paysagiste



BE Technique



Accompagnateur BDNA







ENJEUX DURABLES DU PROJET

Adaptation du projet au site

- Projet en site occupé
- Préservation et amélioration du patrimoine végétal existant
- création d'espaces extérieurs perméables et adaptés
- Salle polyvalente accessible à usage externe



Adaptation du projet aux enjeux environnementaux

- Principe constructif bois « stockage carbone » / Évolutibilité / modularité
- Intégration de l'éclairage naturel
 - PAC géothermie
- Production photovoltaïque



Adaptation du projet au climat

- Impact positif sur le phénomène d'îlot de chaleur
- Favorisation de la ventilation naturelle



CAUE 33

Elodie VOUILLON – Directrice du CAUE 33



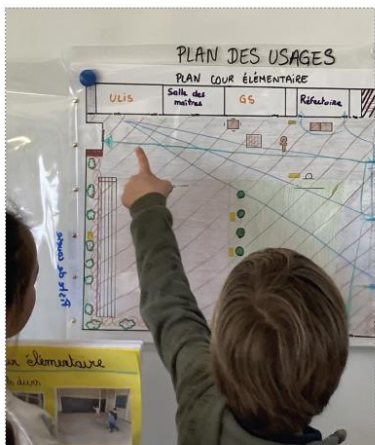
Conseil d'architecture, d'urbanisme
et de l'environnement

CAUE 33

La mission du CAUE

Réaménager la cour d'école

Guide d'accompagnement des collectivités



2023-2024
document de travail

«Ce guide présente des modes opératoires (non exhaustifs) reproductibles, repérés et expérimentés par des collectivités visant le réaménagement des cours d'écoles ; il se décline en 4 stratégies :

/ L'ACCOMPAGNEMENT « OPTIMAL » : jeu d'acteurs en 3 étapes

/ L'ACCOMPAGNEMENT « RAPIDE » : vers l'organisation et le choix d'une maîtrise d'oeuvre

/ L'ACCOMPAGNEMENT « TACTIQUE » : pour répondre vite et temporairement à une problématique de chaleur

/ L'ACCOMPAGNEMENT « FLASH » : pour répondre en appui d'une réalisation envisagée en régie ou déjà confiée à une entreprise.

Gironde
caue
Conseil d'architecture, d'urbanisme
et de l'environnement

283 rue d'Ornano - 33000 Bordeaux
Tel : 05 56 97 81 89
contact@cauegironde.com
www.cauegironde.com

<<Guide méthodologique pour accompagner les collectivités

Zoom sur les CAUE et les cours d'école : exemples d'outils/actions

Adaptation de mon école et enjeux climatiques

Module 1

« Pourquoi et comment adapter mon école aux risques naturels s'accroissant ? »

VISIO-CONFÉRENCE

14 novembre 2024

10h - 12h30

Formation vers élus et techniciens >>



Gironde
caue
Conseil d'architecture, d'urbanisme
et de l'environnement

AMG
Association des Maires et des Techniciens
d'Intercommunalité de Gironde

ALTO STEP_Salma El Mrani

Méthodologie de priorisation des établissements pour intervenir sur les cours. Exemple de Bordeaux



ALTO STEP_Priorisation des sites

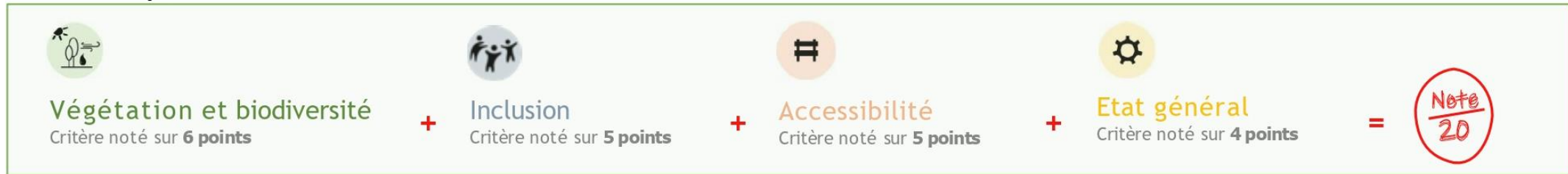
(AMO1)

OBJECTIFS :

- > **Classer** les différentes cours d'écoles et de crèches et évaluer le **degré de priorité** nécessaire
- > Synthétiser les données collectées à l'occasion des visites

ANALYSE MULTICRITERE DES SITES :

Critères et pondérations

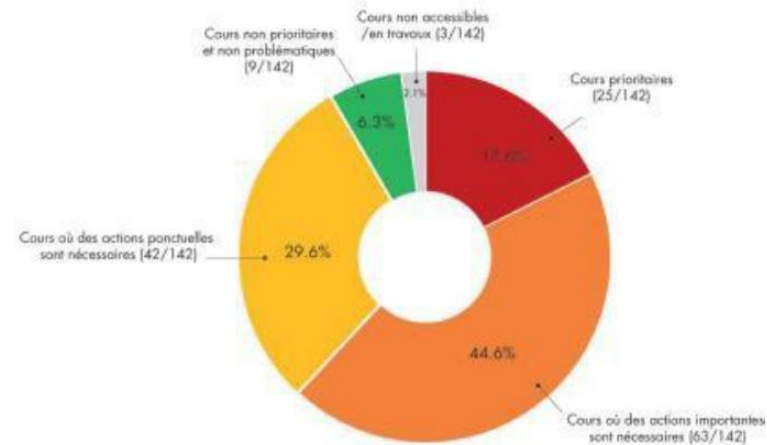


Synthèse

Profil global en fonction du score atteint :

- 1er profil - **Cour prioritaire**
Score total compris entre 1,5 et 8 points
- 2ème profil - **Cour où des actions importantes sont nécessaires**
Score total compris entre 8,1 et 11,4 points
- 3ème profil - **Cour où des actions ponctuelles sont nécessaires**
Score total compris entre 11,5 et 16 points
- 4ème profil - **Cour non prioritaire et non problématique**
Score total compris entre 16,1 et 20 points

Résultats sur l'ensemble des établissements :



CONCLUSION

- Catherine Léonard



Directeur adjointe du département Territoires à la Direction territoriale Sud-Ouest du Cerema et responsable du groupe Aménagement&Environnement

CLOTURE

Restitution de la journée disponible en ligne dans quelques semaines sur le site du Cerema

Contacts:

claire.seze@cerema.fr

geraldine.audie-liebert@cerema.fr

MERCI DE VOTRE PRESENCE

N'oubliez pas de remettre vos badges et fiches d'évaluation à la sortie