



# Séminaire Montagne du CEREMA 18 et 19 Septembre 2024

**(Trop;) court portrait du Massif du Jura**





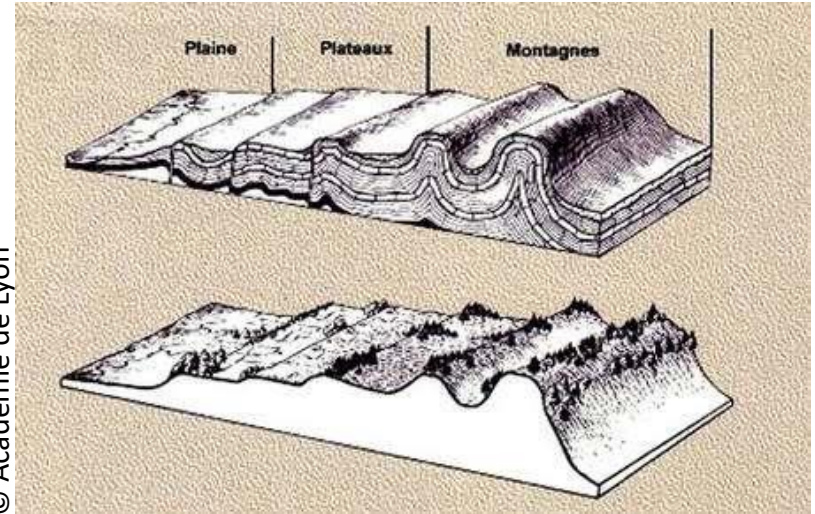
## COURT PORTRAIT DU MASSIF DU JURA Caractéristiques propres et spécifiques

### Géologie du Massif

Image Pays de Gex – Mont Jura



Coupe transversale schématique du Jura.  
© Académie de Lyon



-Mouvement des plaques tectoniques entraînant la déformation et donc la formation des Alpes. Ces dernières ont exercé une forte pression vers le nord, plissant le Massif du Jura, avec la haute chaîne comme premier contrefort.

-D'où cette constitution en plateaux successifs, jusqu'à la Haute chaîne du Jura.



# COURT PORTRAIT DU MASSIF DU JURA

## Caractéristiques propres et spécifiques

### Géologie du Massif

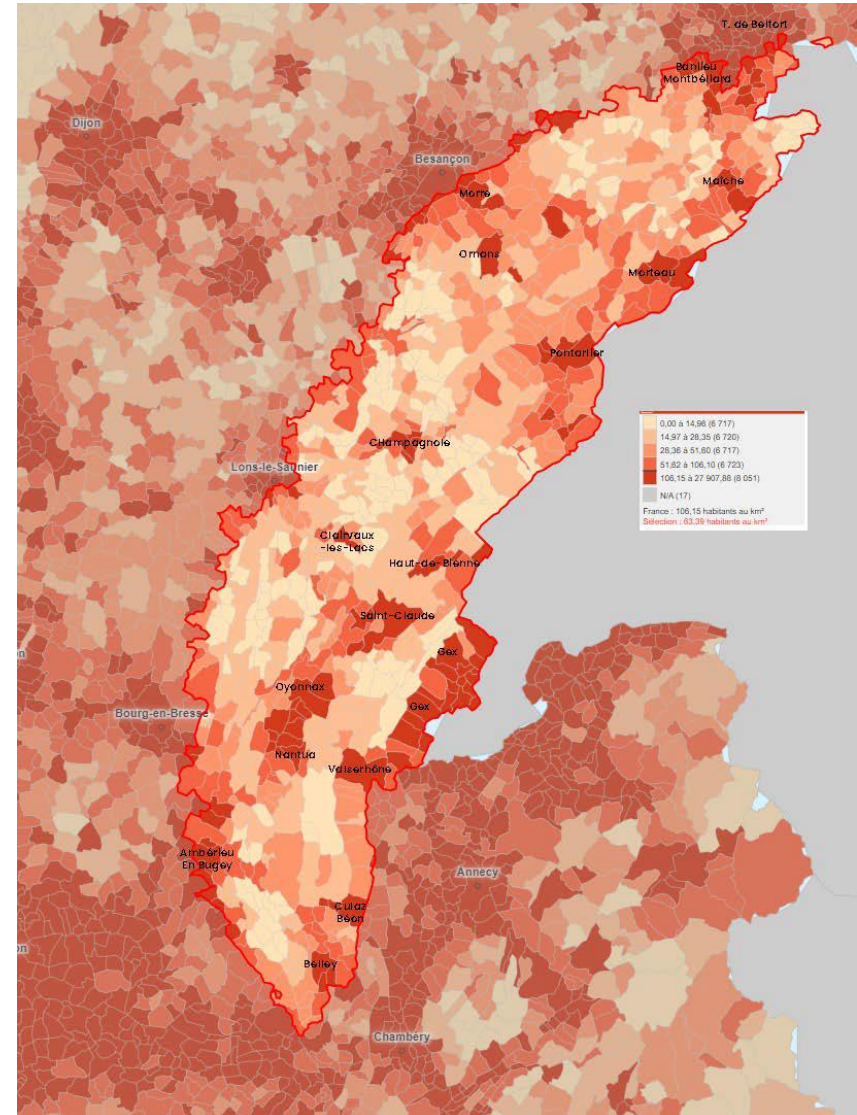




## COURT PORTRAIT DU MASSIF DU JURA Caractéristiques propres et spécifiques

### Population du Massif

- Compte 620 537 habitants en 2018
  - Principalement peuplé en périphérie (attractivité des espaces frontaliers malgré le relief et des phénomènes de périurbanisation des grande villes situées en bordure de massif)
  - Densité plus faible sur la partie interne (les premiers plateaux).
  - Indice de jeunesse est plus élevé dans le massif du Jura que dans les autres massifs.
- Effet frontière avec la Suisse



## COURT PORTRAIT DU MASSIF DU JURA Caractéristiques propres et spécifiques

### Frontière franco-suisse

-65 000 frontaliers sur l'arc jurassien (de l'Ain au Territoire de Belfort)

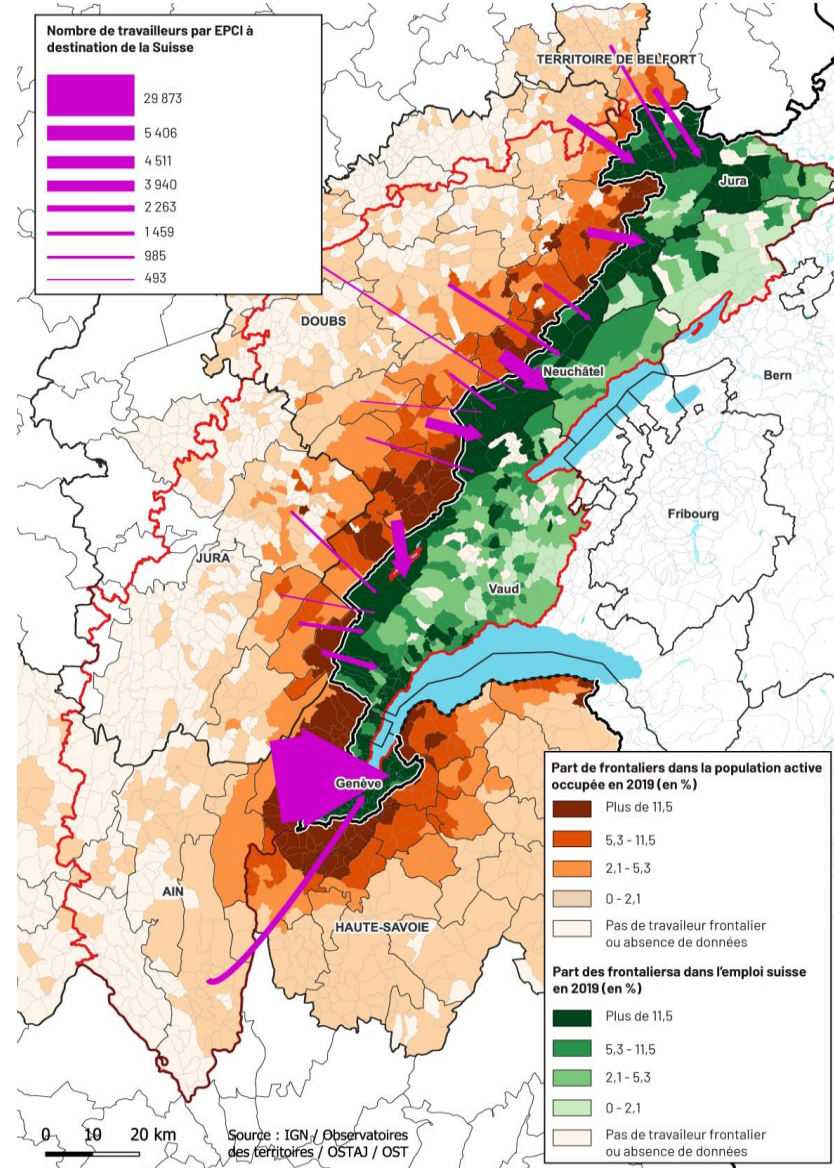
-+20 000 frontaliers en 10 ans

-Quatre zones d'emploi : Morteau, Pontarlier, St Claude et le Genevois français

-Interdépendance transfrontalière :  
1/3 des frontaliers travaillent dans l'horlogerie

1/3 des employés dans l'horlogerie en Suisse sont des frontaliers français

L'emploi horloger est en évolution positive alors que l'emploi industriel baisse.





## COURT PORTRAIT DU MASSIF DU JURA Caractéristiques propres et spécifiques

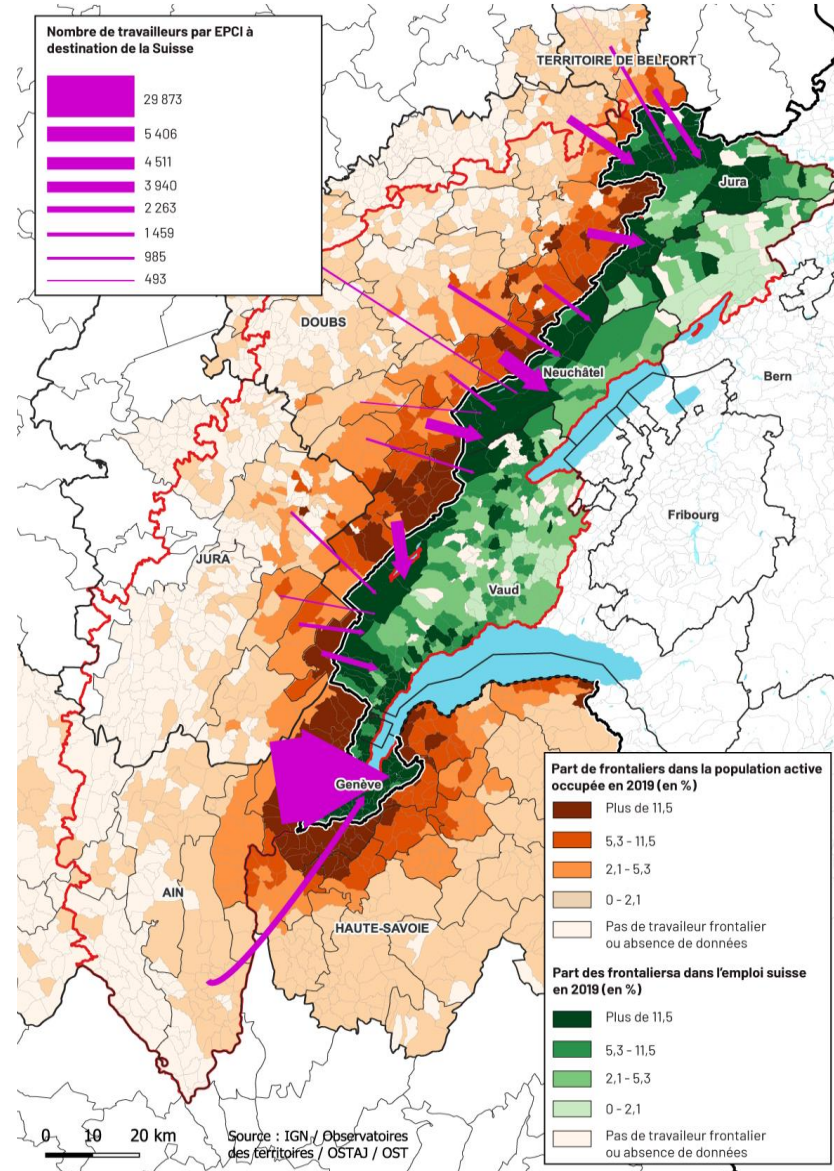
### Frontière franco-suisse

→ Impacts :

- le foncier (pression),
- les déplacements,
- l'urbanisme (prévisions d'augmentation de population) et nécessaire cohérence avec les capacités et la ressource en eau...
- la main d'œuvre côté français (santé, hôtellerie, restauration, micromécaniques BTP, mais aussi emplois saisonniers)

→ Mais aussi des remontées positives pour le massif :

- taux de chômage bas,
- niveau de revenus moyen= élevé,
- apport du pouvoir d'achat des Suisses= impulse un dynamisme certain.



## COURT PORTRAIT DU MASSIF DU JURA Caractéristiques propres et spécifiques

### Biodiversité

Grande diversité de milieux et par conséquent une faune et une flore sauvage d'une grande diversité. Quelques espèces emblématiques, absentes ou peu représentées sur le reste du territoire national :

→ Le Lynx Boréal : Le massif du Jura constitue l'essentiel de l'aire de répartition nationale (80 %)

En 2009, il a été placé dans la catégorie « espèce en danger » par l'IUCN et il bénéficie d'une protection totale.

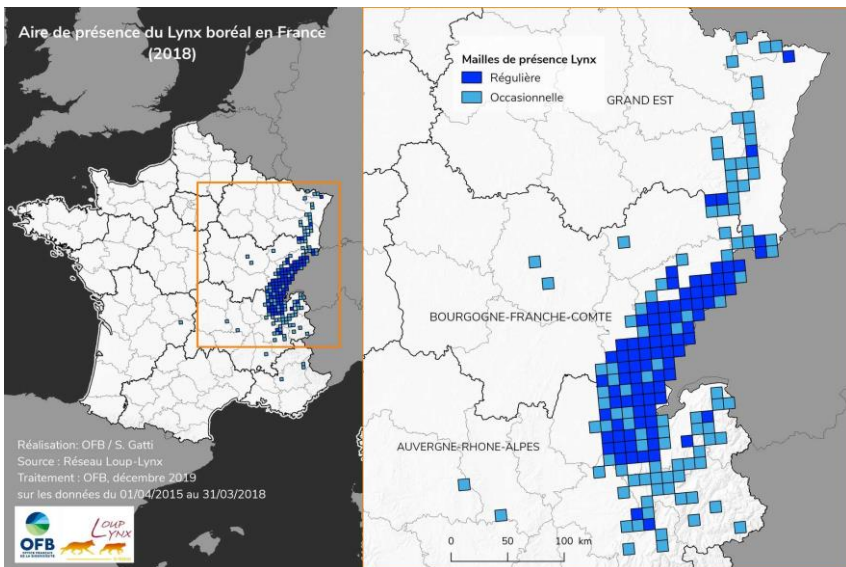


Photo Jura tourisme





### Biodiversité

→ Le grand Tétras / Coq de Bruyère : plus gros Gallinacé d'Europe.

Deux sous-espèces co-existent : Vosges-Jura et Pyrénées. Disparition totale de l'espèce dans les Alpes.

Dans le Jura, le Grand Tétras est en déclin sur le territoire et particulièrement sur la Haute-Chaîne (qui abrite environ un quart des effectifs du massif jurassien). Il est en danger critique d'extinction menacé par la fragmentation de son habitat et le dérangement.

Fait donc l'objet de mesures de conservation depuis de nombreuses années, notamment par le groupe Tétras Jura et le PNR Ht-Jura

Photo PNR Haut-Jura



Photo PNR Haut-Jura



Photo PNR Haut-Jura



## COURT PORTRAIT DU MASSIF DU JURA Caractéristiques propres et spécifiques

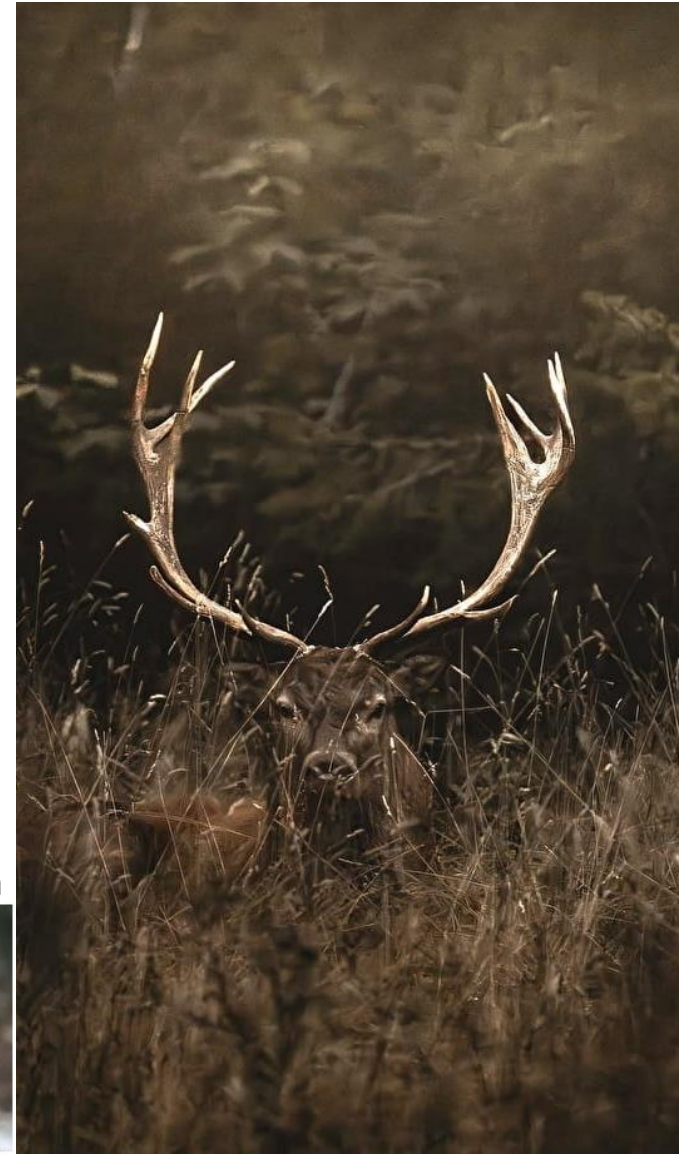
### Biodiversité

Mais aussi:

Le chamois, le cerf élaphe, le faucon pèlerin, le cheval comtois, le héron cendré, la gentiane, la morille, etc. Chardon bleu et la Joubarbe de Fauconnet

7 espèces de reptiles et amphibiens : Lézard vivipare, Couleuvre verte et jaune, Sonneur à ventre jaune, Triton alpestre, Grenouille rousse...

Photos RNN de la Haute-Chaîne du Jura



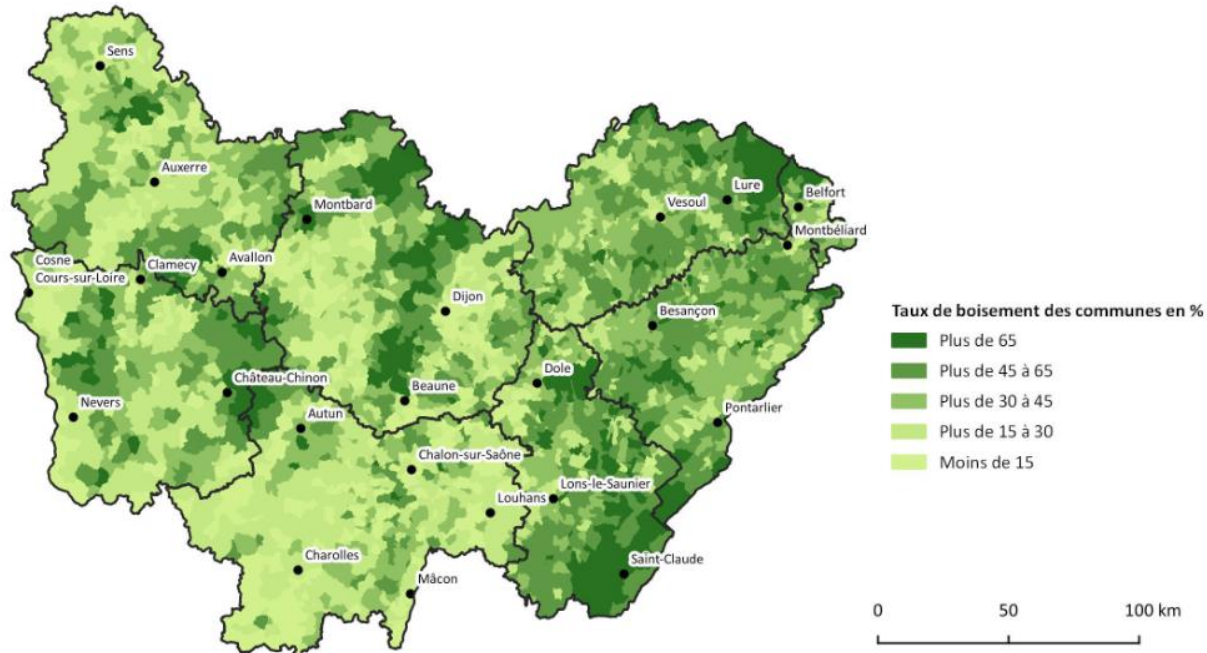


## COURT PORTRAIT DU MASSIF DU JURA Caractéristiques propres et spécifiques

### Forêt

-43% surface du massif, taux largement supérieur à la moyenne national (28%).

-Taux de boisement de certains cantons dépasse largement les 50 %



Source : IGN - BD Forêt version 2

## COURT PORTRAIT DU MASSIF DU JURA Caractéristiques propres et spécifiques

### Forêt

-Grande diversité d'essences mais  
quand même, prépondérance :

\*premiers plateau (500-  
650m) : sapins et hêtre

\*2ème plateau (650-1000m) :  
sapin, hêtre et épicéa

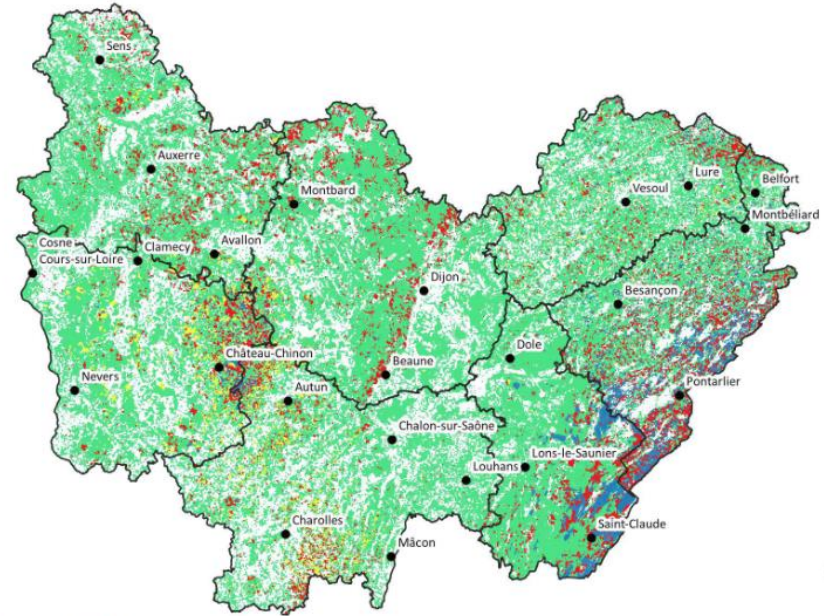
\*Haute chaîne (+1000 m) :  
épicéa

→ Dominante résineuse (56%)

-58% forêt est privée

-Utilisation : énergie, construction,  
meubles, jouets (bcp d'entreprises de  
2ème transformation).

### Répartition des types de peuplements forestiers



Source : IGN - BD Forêt version 2

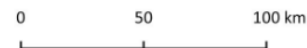
6

#### Type de formation végétale

- Forêt de feuillus purs ou mélange de feuillus prépondérants
- Forêt de douglas
- Forêt de sapins ou épicéa
- Forêt d'autres conifères purs ou mélange de conifères prépondérants
- Terre non boisée

agreste BOURGOGNE-FRANCHE-COMTÉ |

Source FIBOIS BFC





# COURT PORTRAIT DU MASSIF DU JURA

## Caractéristiques propres et spécifiques

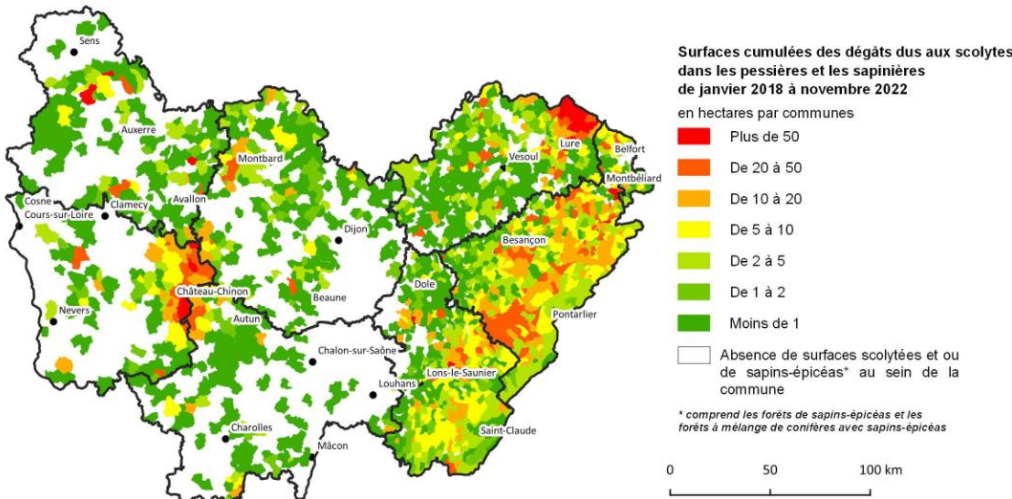
### Forêt

La ressource bois est aujourd'hui menacée par le stress hydrique et de ce fait par les attaques parasitaires, telles que le scolyte.



© ALEXANDRE MARCHI / MAXPPP

### Cartographie par télédétection des dégâts cumulés des scolytes



Source : INRAE données janvier 2018 à novembre 2022 - IGN - BD Forêt version 2



Epidémie scolyte 2021 (overblog)

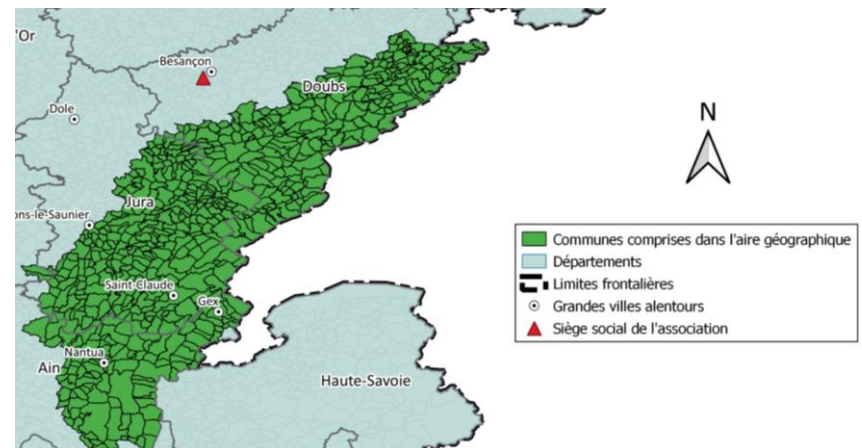
## COURT PORTRAIT DU MASSIF DU JURA Caractéristiques propres et spécifiques

### Forêt

A noter également la reconnaissance de la grande qualité des bois du Jura par l'obtention en 2020 de l'AOC Bois du Jura.

Porté par le Comité Interprofessionnel de Promotion des Bois du Jura (CIPBJ).

Volume de bois AOC commercialisé multiplié par 4 en 2023 et volume de grumes AOC achetées en progression de 141%.

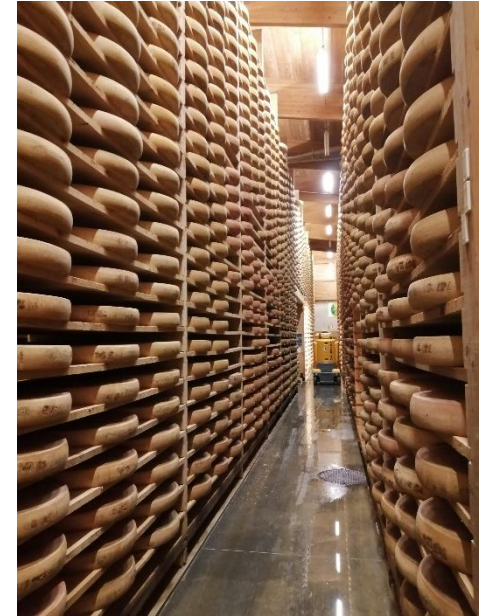




## COURT PORTRAIT DU MASSIF DU JURA Caractéristiques propres et spécifiques

### Agriculture

- Surface agricole utilisée du Massif : environ 408 000 ha.
- Partie la plus agricole: partie nord du massif, en raison de son relief moins prononcé (notamment le Doubs).
- Spécialisation dans l'exploitation laitière. 75% des surfaces sont en prairie permanentes et ce niveau atteint 90% en zone d'altitude.
- Qualité, avec la production de fromages à forte valeur ajoutée, avec 4 AOC-AOP : Comté, morbier, mont d'or, bleu de Gex.
- Structure des entreprises de transformation: fruitières



# COURT PORTRAIT DU MASSIF DU JURA

## Caractéristiques propres et spécifiques

### Agriculture

Mais aussi:

-Des vins d'excellence, avec 9 AOC entre le Jura et l'Ain (vin de paille, vin jaune, macvin, etc.)

-Production porcine : 2 IGP pour la saucisse de Morteau et celle de Montbéliard.

→ Mais globalement un manque de diversification des productions : peu de céréales, peu de maraîchage...





## COURT PORTRAIT DU MASSIF DU JURA

### Caractéristiques propres et spécifiques

#### Industrie - artisanat

→ Une industrie très présente dans le massif, mais concentré dans quelques secteurs, et avec un taux d'emplois industriels en baisse.

- Plastic-vallée autour d'Oyonnax (01) et de St Claude (39) (=10% de la plasturgie française)

- Lunetterie : 75% de la production française se situe à Morez et à Oyonnax.

- Horlogerie et microtechnique : 40% de la production française se situe sur le Plateau de Maïche et dans le Val de Morteau dans le Doubs

- Travail du bois : tournerie, marqueterie, tableterie  
Fabrication de jouets : Moirans en montagne

→ Beaucoup d'écoles et de formation de pointe sur tous ces sujets : horlogerie, lunetterie, micromécaniques et technique, métiers du bois, etc.



### Tourisme

→ Moyenne montagne, avec des stations de ski alpin et des villages de ski nordique.

→ Contexte d'évolution climatique

→ Travaux menés pour anticiper ou même s'adapter au manque d'enneigement, avec des réflexions sur la diversification des activités (patrimoine, gastronomie, sports et bien-être, thermalisme, sports d'eau, etc.), l'élargissement des périodes touristiques.

Exemple de la station de Métabief: réflexion pour l'arrêt de l'activité de ski alpin, et élargissement de l'offre sur le périmètre du pays du Haut-Doubs, pour profiter de toutes les autres opportunités de développement touristique.





## COURT PORTRAIT DU MASSIF DU JURA Caractéristiques propres et spécifiques

### Tourisme

Une spécificité du massif :

La marque Montagnes du jura, qui est une marque de destination interrégionale et interdépartementale.

Cette marque a fêté ses 20 ans l'année dernière et permet une promotion à l'échelle nationale et européenne de la destination.

**Montagnes du Jura**  
TOUT UN MONDE DEHORS



Photo HdK - CAMJ

## COURT PORTRAIT DU MASSIF DU JURA Caractéristiques propres et spécifiques

### Sport de haut-niveau et terre de champions

Autre particularité : le sport de haut-niveau et la présence de centres d'entraînement très techniques, basée sur le haut niveau :

-Centre européen de stages et de séjours sportifs de Hauteville (01)

-Centre National de Ski Nordique et de Moyenne Montagne, à Prémanon (39): centre de formation et d'entraînement, notamment pour des équipes nationales de ski nordique, de cyclisme, etc.

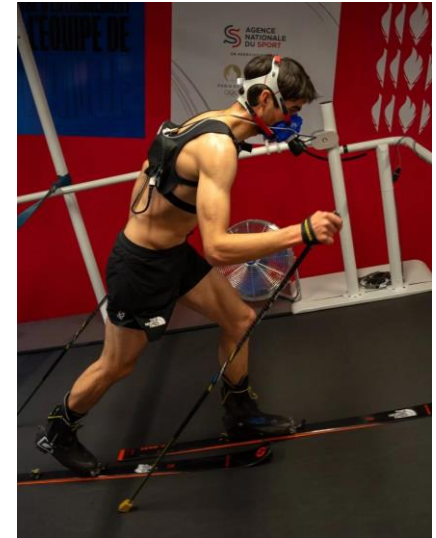


Photo CNSNMM



Photos L'équipe



## COURT PORTRAIT DU MASSIF DU JURA

### Conclusion:

Beaucoup d'enjeux pour le développement raisonné de ce massif, en termes

- de mobilité,
- d'attractivité économique,
- de tourisme,
- d'agriculture,
- de forêt.
- de biodiversité
- de culture
- de préservation du patrimoine

Mais un des plus importants, est l'enjeu de la ressource en eau.



**PRÉFET  
DE LA RÉGION  
BOURGOGNE-  
FRANCHE-COMTÉ**

*Liberté  
Égalité  
Fraternité*



agence nationale  
de la cohésion  
des territoires



**Massif  
du Jura**

Commissariat  
à l'aménagement

**MERCI DE VOTRE ATTENTION**

