



# CONFÉRENCE TECHNIQUE TERRITORIALE NORMANDIE CENTRE

Club sécurité Routière  
Actualités équipements

04 Octobre 2024

# LES CONTACTS AU CEREMA NORMANDIE-CENTRE

Signalisation de police, signalisation de repérage et feux de circulation permanents

Cécile Normand [cecile.normand@cerema.fr](mailto:cecile.normand@cerema.fr)

Signalisation horizontale, dispositifs de retenue, passages à niveau et contresens :

Arnaud Parot [arnaud.parot@cerema.fr](mailto:arnaud.parot@cerema.fr)

Signalisation temporaire

Bertrand Perrier [bertrand.perrier@cerema.fr](mailto:bertrand.perrier@cerema.fr)

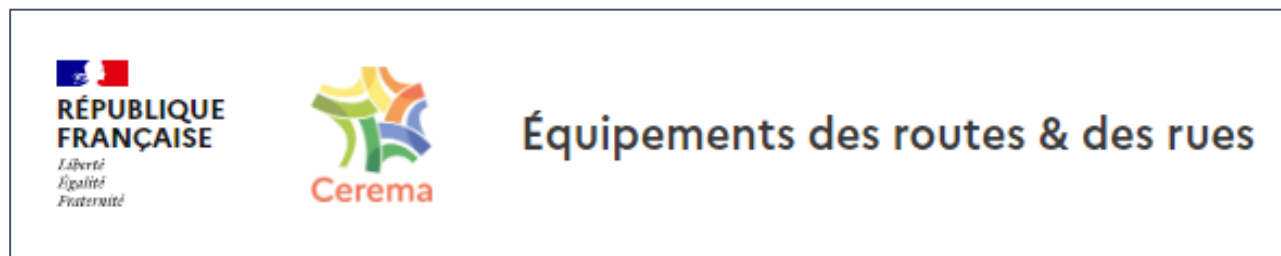
Emilie Gruais [emilie.gruais@cerema.fr](mailto:emilie.gruais@cerema.fr)

Signalisation dynamique

Christine Cotelle [christine.cotelle@cerema.fr](mailto:christine.cotelle@cerema.fr)

# ARRÊTÉ DE 1967 ET IISR

- Arrêté du 15 mars 2024 relatif à la modification de la signalisation routière publié au JO du 23 mars 2024
- Juin 2022 : dernière version consolidée de l'arrêté de 1967 et de l'IISR
- Disponible sur le site [Équipement des routes et des rues](#)



- Doctrine disponible sur la plateforme documentaire du Cerema : <https://doc.cerema.fr/>



# OFFRE DE FORMATION DU CEREMA

- Maîtriser les fondamentaux de la signalisation routière
  - Session en distanciel : demi-journées des 26, 27, 28 novembre et 3, 4, 5 décembre 2024  
<https://www.cerema.fr/fr/activites/services/formation-maitriser-fondamentaux-signalisation-routiere-0>
  - Session en présentiel à Rouen : du 12 au 14 mai 2025

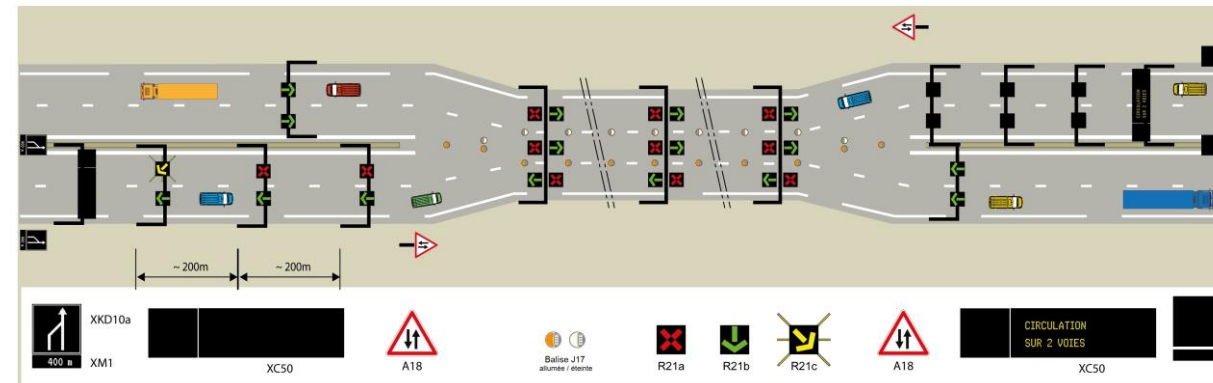
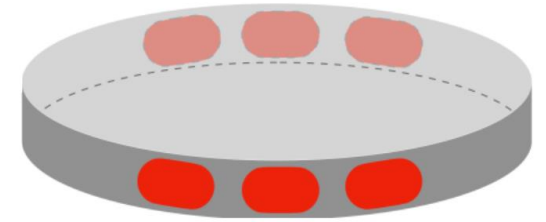
Signalisation dynamique



# BALISE J17 – PLOT LUMINEUX

## Création d'une nouvelle balise lumineuse

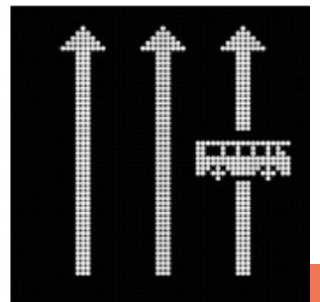
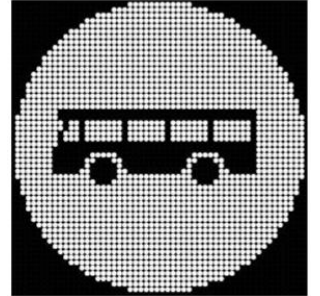
- Articles 6-1 de l'arrêté du 24 novembre 1967 et 9-2 de la 1<sup>re</sup> partie de l'IISR
- Balise J17 destinée à assurer le guidage latéral par sens de circulation
  - Renforçant la signalisation verticale constituée de signaux d'affectation de voies R21
  - Allumée en cohérence avec l'activation des signaux R21
- Utilisée uniquement dans le cas de la signalisation des voies réversibles
  - Définie à l'article 175B de la 9<sup>e</sup> partie de l'IISR
  - Suite à expérimentation sur le Pont de Saint-Nazaire
- Plot de forme circulaire composé d'une ou plusieurs sources lumineuses rouges
  - Visibles uniquement dans 2 directions opposées
- Positionnée dans chaque vide entre 2 traits consécutifs d'une ligne longitudinale de type T1
  - Interdistance de 6,50 m



# SIGNALISATION DYNAMIQUE D'UNE VRTC

Voie réservée aux transports en commun gérée de manière dynamique  
(article 180 de la 9<sup>e</sup> partie de l'ISR)

- Création de 3 signaux dynamiques
  - XB27a
    - Voie réservée aux véhicules de transports en commun des lignes régulières dûment autorisées par l'autorité détentrice du pouvoir de police de circulation
  - XB45
    - Fin de voie réservée aux véhicules de transports en commun notifiée par le signal XB27a
  - XC24a
    - Indication dynamique de voie réservée aux transports en commun



# Signalisation temporaire



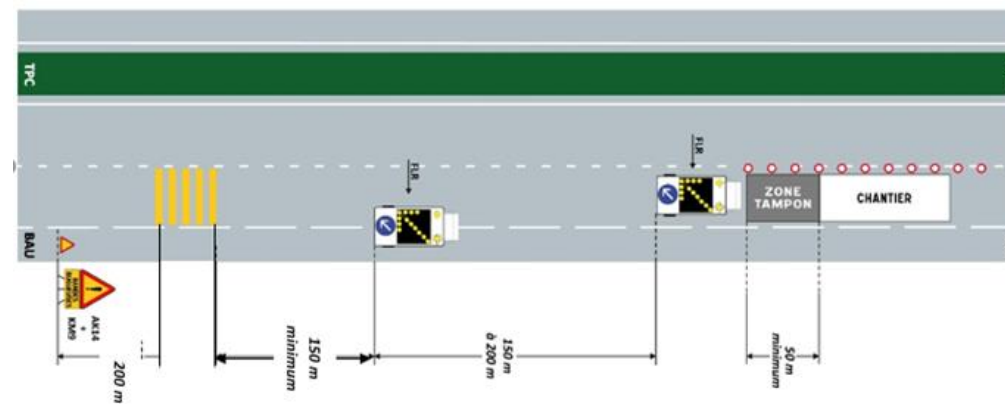


# DISPOSITIF D'ALERTE SONORE (DAST) NOTE D'INFORMATION



## DAST (arrêté du 14 janvier 2020)

Dispositif de 5 bandes placées en amont des flèches lumineuses de rabattement (FLR) sur routes à chaussées séparées afin d'alerter l'utilisateur en approche dans l'objectif d'éviter un choc potentiel.



# DISPOSITIF D'ALERTE SONORE (DAST) NOTE D'INFORMATION

Parution : juillet 2024

Téléchargeable sur:

<https://www.cerema.fr/fr/centre-ressources/boutique/dispositifs-alerte-sonore-temporaires-usage-routes-chaussees>

La note comprend notamment:

- ✓ Un historique du projet
- ✓ La réglementation et le descriptif du dispositif
- ✓ Les modalités d'utilisation
- ✓ Des perspectives d'évolution



# Signalisation horizontale



# DISPOSITIF D'ALERTE SONORE (DAS) NOTE D'INFORMATION

Parution: mai 2024

Téléchargeable sur:

<https://www.cerema.fr/fr/centre-ressources/boutique/implantation-dispositifs-alerte-sonore-permanents>

La note comprend notamment:

- ✓ Rappel de l'arrêté du 14 janvier 2020
- ✓ Démarches de déploiement
- ✓ Emploi en fonction du type de route

Webinaire national de présentation à venir



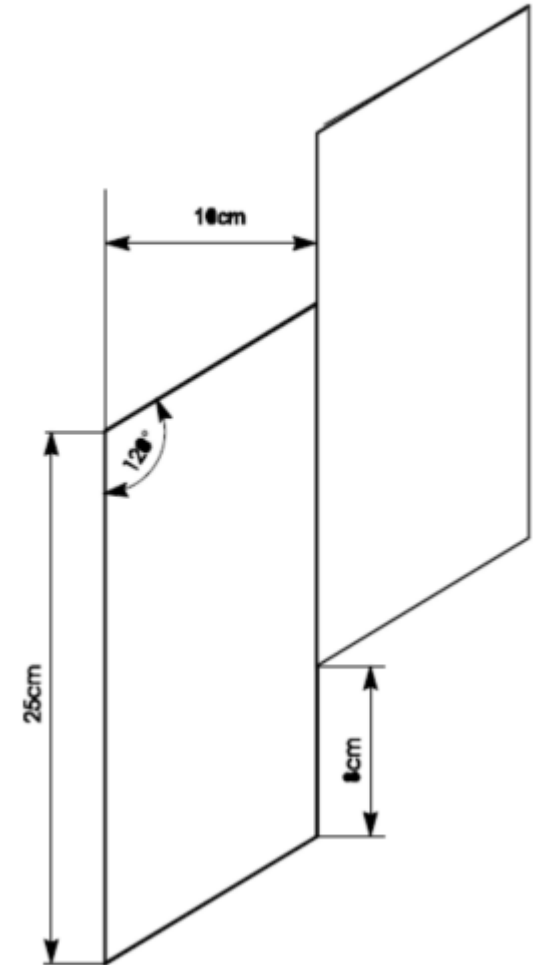
# MARQUAGE ROUTE ÉTROITE

Introduction du marquage route étroite (article 118-13 de la 7<sup>ème</sup> partie de l'IISR)

- **Possibilité** pas obligation
  - Sur routes étroites bidirectionnelles situées hors agglomération
  - Largeur < 5,20 mètres
  - **Marquage axial** de guidage rétroréfléchissant et de couleur blanche
  - Fonction de guidage
  - Exclusif de toutes autres marques d'axes et de rives ayant une action de guidage
- 
- Article sur site du Cerema avec rapport sur REX :

<https://www.cerema.fr/fr/actualites/officialisation-du-marquage-routes-etroites>

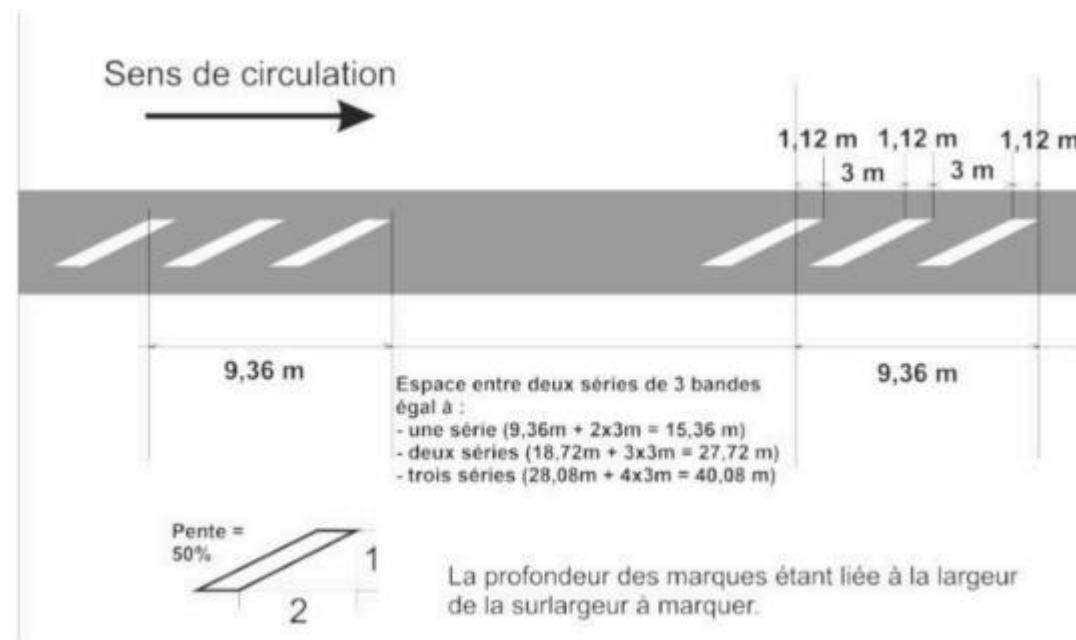
MRE



# MARQUAGE SURLARGEUR

Introduction du marquage de surlargeur (article 118-14 de la 7<sup>ème</sup> partie de l'ISR)

- **Possibilité** pas obligation (« lorsque c'est jugé utile »)
- Sur autoroutes et routes à chaussées séparées et carrefours dénivelés
- Au delà de la BAU
- **Marquage axial constitué de 3 bandes parallèles**



# SIGNALISATION HORIZONTALE

## Travaux en cours

- Actualisation du guide marquage en milieu urbain
  - Publication fiche par fiche
- Réflexion sur signalisation de la CVCB
- Réflexion sur une MAJ de la note du Sétra de 1998 (n°112) sur l'utilisation des couleurs
  
- Webinaire national sur actualités 2024, le 10 octobre 2024
  - <https://www.cerema.fr/fr/centre-ressources/newsletters/flash-mobilites-ex-transflash/signalisation-routiere-actualites-2024-conference-ligne>

# Dispositifs de retenue





# DISPOSITIFS DE RETENUE

## Actualités réglementaires et normatives

- Norme XP ENV 1317-4 | avril 2022 annulée le 13/03/2024
  - Remplacée par :
  - XP CEN/TS 1317-7 | Mars 2024 - Dispositifs de retenue routiers - Partie 7 (Extrémités de file)
  - XP CEN/TS 1317-9 | Mars 2024 - Dispositifs de retenue routiers - Partie 9 (Sections amovibles)
  - FD CEN/TR 1317-10 | Mars 2024 - Dispositifs de retenue routiers - Partie 10 (Raccordements)
- Arrêté RNER impacté par ces modifications, MAJ à venir

# DISPOSITIFS DE RETENUE

## Note longueur de file

- En cours de finalisation
  - Attention à ne pas utiliser la valeur de l'angle qui a pu peut être fuitée : attendre la publication de la note finale

## Guide IDRRIM sur la stratégie de gestion des équipements de la route

- En cours de rédaction

## FAQ DRR

- Mise en ligne le 26/06/2024
- <https://equipementsdelaroute.cerema.fr/faq-dispositifs-de-retendue-routiers-26-06-2024-a407.html>

# DISPOSITIFS DE RETENUE

## Offre de formation

- Dispositifs de retenue routiers pour collectivités
  - <https://www.cerema.fr/fr/activites/services/formation-dispositifs-retenue-routiers-collectivites>
  - 2 jours (en distanciel) répartis sur 4 matinées

# Passages à niveau



# PASSAGES À NIVEAU

## Travaux en cours

- Fiches boîte à outils
- Étude sur les dénivellation modes actifs (démarrage)
- MAJ des fiches élus en cours de finalisation

## Diagnostics de passage à niveau

- Pensez à bien faire remonter les diagnostics une fois qu'ils ont été réalisés
- Ajout en cours des diagnostics PN sur les lignes touristiques ou cyclo-draisines
- Formations nationales 2025 à caler
- Formation locale sur demande

**Merci de votre attention**