

Webinaire du CEREMA

intervention sur le projet Fréval (Fermanville)

Régis LEYMARIE, délégué adjoint Normandie Cdl

La Normandie, la Manche, Le Cotentin

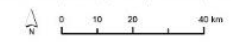


Zone stratégique

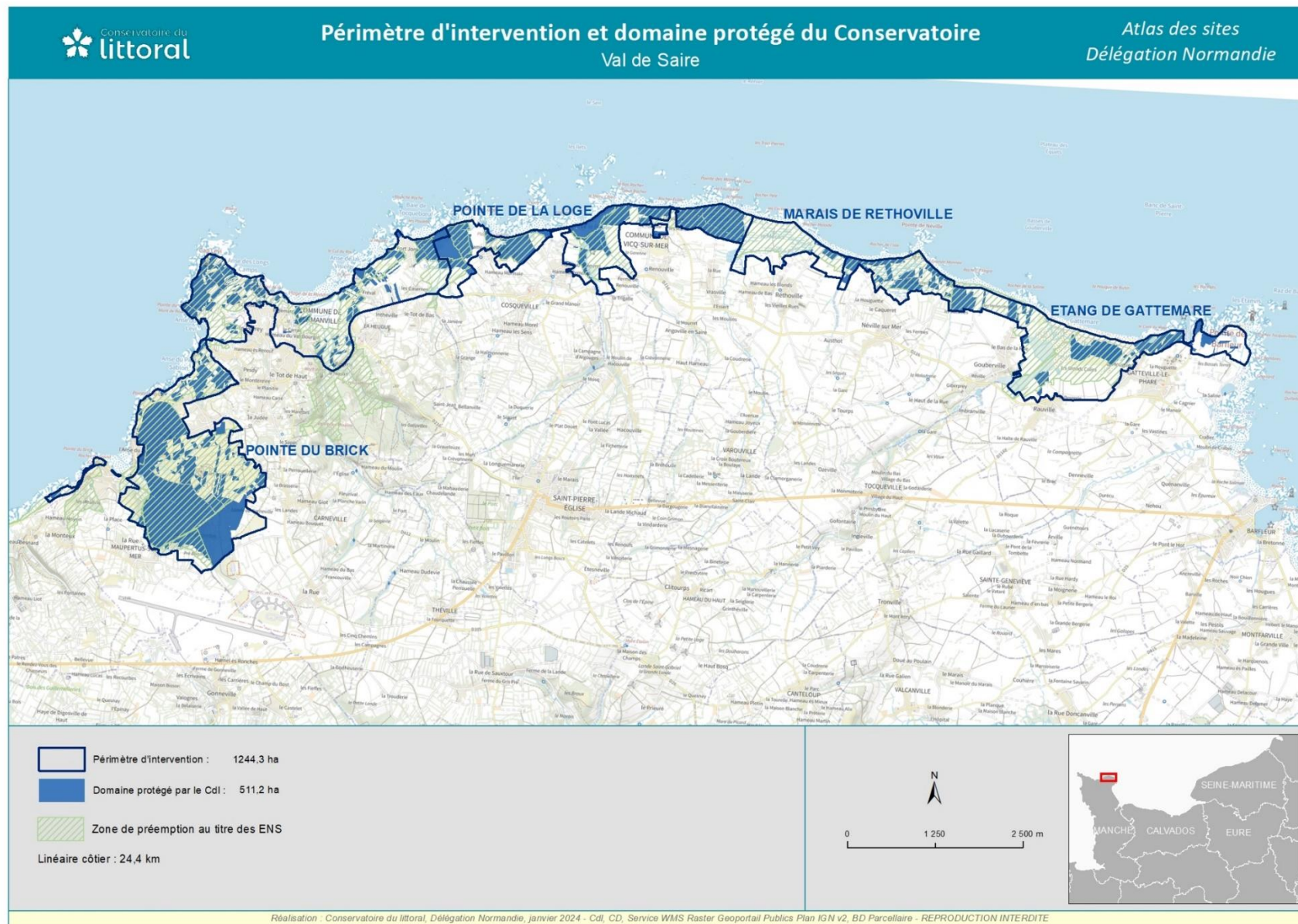
Terrestre DPM

- Périmètre d'intervention
- Domaine protégé
- Limite d'unité littorale
- Zones d'intervention : Zones à l'intérieur desquelles une intervention foncière peut être considérée comme pertinente et
- Zones de vigilance : Zones à l'intérieur desquelles le Conservatoire du littoral n'a pas en principe vocation à faire des acquisitions foncières mais qui justifient une vigilance de tous les acteurs

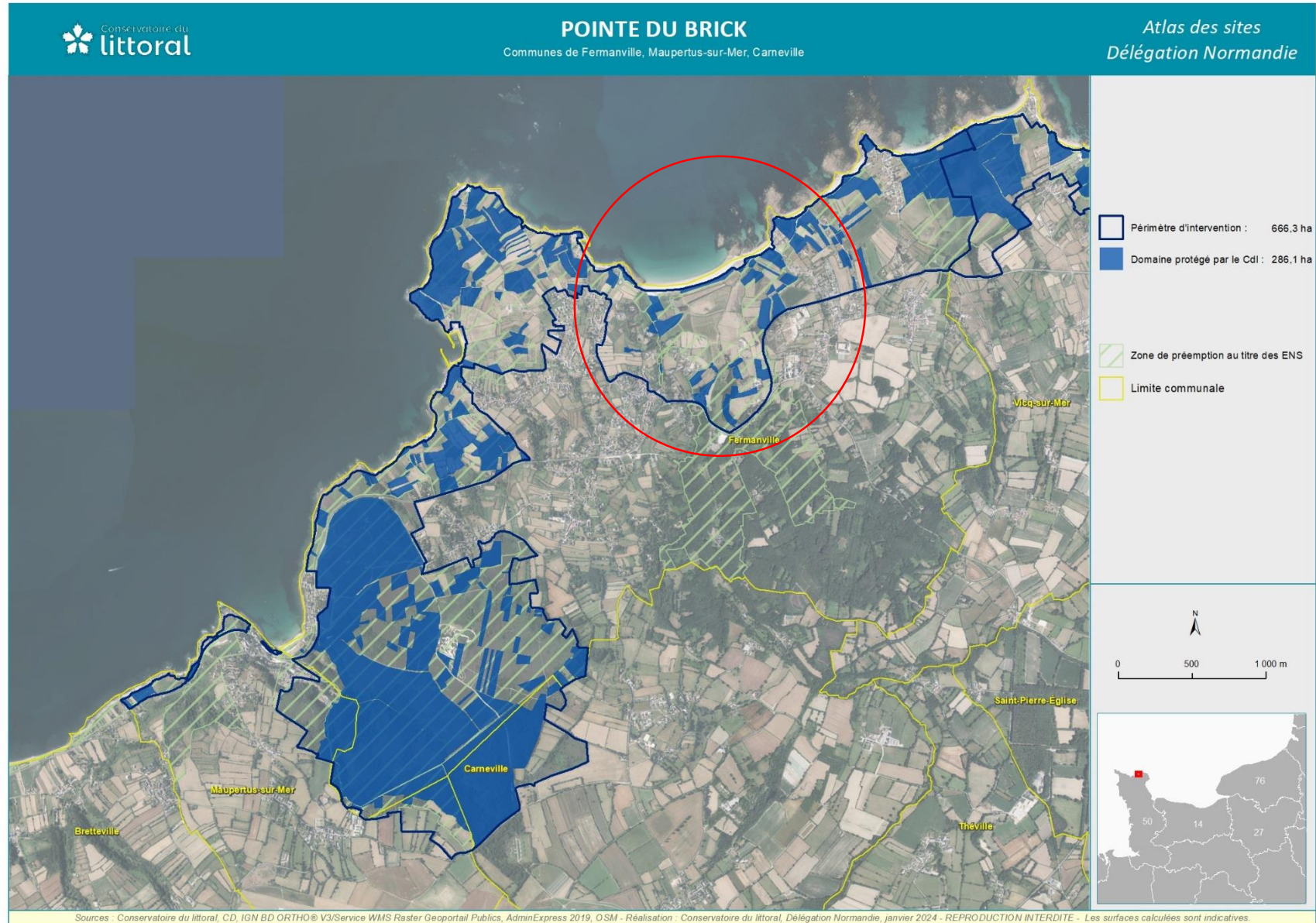
Sources : Conservatoire du littoral, IGN - Réalisation : Cd Délegation Normandie, janvier 2023
Fond de carte : Esri, DeLorme, GEBCO, NOAA NGDC, and other contributors



Le Val de Saire, Fermanville, le site de Fréval



La commune de Fermanville



En photos !



© Cdl/F Larrey



Quelques photos du site de Fréval / tempête & érosion




Quelques photos du site de Fréval / contexte de tempête & érosion



Différentes démarches se sont succédées pour appréhender l'évolution du littoral et envisager des stratégies d'adaptation :

- Interreg LiCCo (Littoraux et Changements Côtiers) de 2010 à 2014. il s'agissait d'une démarche à la fois rétrospective et prospective.
- Le DUG (Document Unique de Gestion) validé en 2017 a permis de mettre dans un seul document les orientations de gestion pour les sites Cdl et les sites Natura 2000. Le DUG a entériné l'adaptation et l'accompagnement des usages face à l'érosion et aux submersions.
- Le projet à « Fréval » est une action issue du plan de gestion. Plusieurs séquences de concertation, d'études avant de passer à la mise en œuvre.
- 3 leviers : le foncier du Cdl, la volonté de la commune, l'appui du gestionnaire « espace naturel » (le SyMEL)



Littoraux et Changements Côtiers
Living with a Changing Coast

Octobre 2014 - www.licco.eu

Littoraux et Changements Côtiers - LiCCo

Dans le val de Saire


Edito

Le littoral concentre nombre d'enjeux mais aussi de nombreux atouts dont la fréquence et l'intensité devraient être amenées à augmenter avec le changement climatique. Directement concerné par ces phénomènes, le Conservatoire du littoral souhaite clarifier les enjeux majeurs et les leviers d'actions dont il dispose, pour adapter sa stratégie dans le contexte complexe et incertain du changement climatique.

LiCCo doit fournir des éléments de diagnostic en termes d'adaptation aux changements globaux sur 5 sites qui représentent tous un type de côte que l'on retrouve par ailleurs sur d'autres sites du littoral normand.

Le littoral compris entre Fermanville et Gatteville-le-Phare est un des 5 sites pilotes. Il se caractérise par une succession d'anses sablonneuses et pointes rocheuses ou sablonneuses, cordons duniers, marais d'eau douce en partie asséchés et cultivés. Ce littoral porte un patrimoine naturel remarquable avec des îbériets faunistique -oiseaux des plages et des marais humides (Gravelot à collier interrompu) et floristique. Des habitats d'intérêt communautaire protégés sont identifiés par Natura 2000. Sur la zone des marais vidangés, ce patrimoine comprend des ressources exploitées par l'agriculture. Ce littoral est aussi utilisé pour la chasse, la pêche professionnelle et récréative, et comme zone de mouillages. LiCCo a permis d'apporter des éléments de connaissance et d'avoir une réflexion commune pour définir ce que pourra être ce littoral demain dans un contexte de changement climatique et d'évolution du niveau de la mer.

LiCCo, un projet partenarial qui accompagne les populations côtières pour comprendre, se préparer et s'adapter aux effets du changement climatique sur l'environnement naturel et humain.



Plans de gestion du Conservatoire du littoral

Sites du Val de Saire

Manche




Maupertus-sur-Mer
Carneville
Fermanville

Vicq-sur-Mer
Gatteville-le-Phare

RÉPUBLIQUE FRANÇAISE
Liberté
Égalité
Fraternité

Conservatoire du littoral

Site de Fréval

LE PROJET POUR LE SITE
ADAPTATION AU CHANGEMENT CLIMATIQUE

Le Conservatoire du littoral acquiert et aménage des espaces naturels du littoral et des rivages lacustres pour le men en valeur les paysages qu'ils constituent et protéger leur richesse écologique et patrimoniale, tout en les rendant accessibles au public. Les terrains du Conservatoire sont ensuite confiés en gestion aux collectivités territoriales, établissements publics ou à des associations.

Le plan de gestion définit le projet pour le site à travers des orientations de gestion partagées entre l'ensemble des acteurs du territoire. C'est un outil de pilotage qui précise les objectifs selon lesquels un site doit être restauré, aménagé et géré.

Le site de Fréval fait partie du Val de Saire : c'est à cette échelle qu'un document unique de gestion a été validé. Celui-ci intègre les orientations et mesures de gestion propres aux missions du Conservatoire du littoral et veut également pour document d'objectifs pour les enjeux propres au réseau européen Natura 2000.

Ce présent document développe un des enjeux majeurs de document unique de gestion sur un site particulier du Val de Saire. Il traite de l'adaptation au changement climatique et des solutions envisagées à court, moyen et long termes pour le site de Fréval (commune de Fermanville).

COMMUNE DE FERMANVILLE

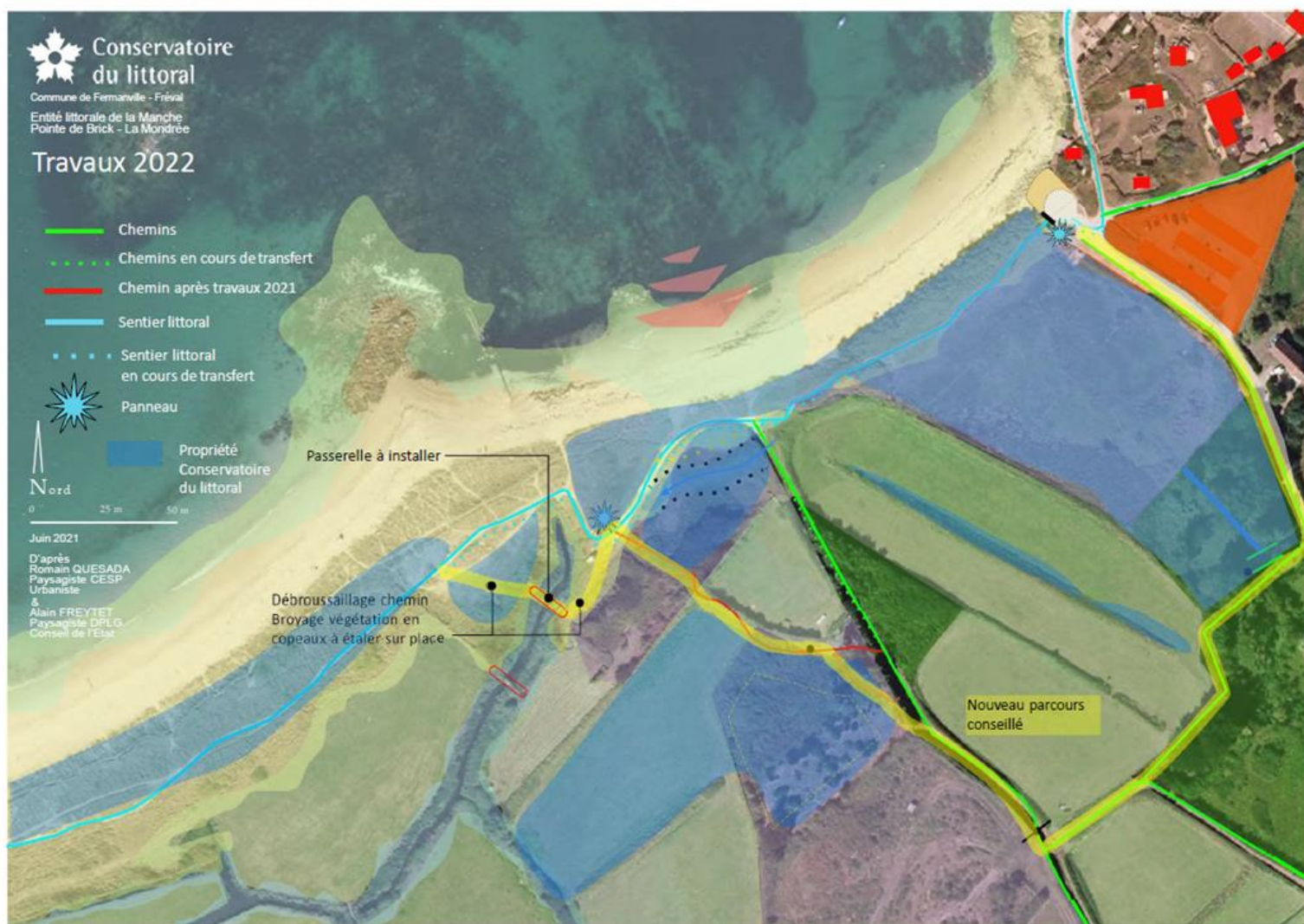


Cher par LA MANCHE
Avec Fermanville

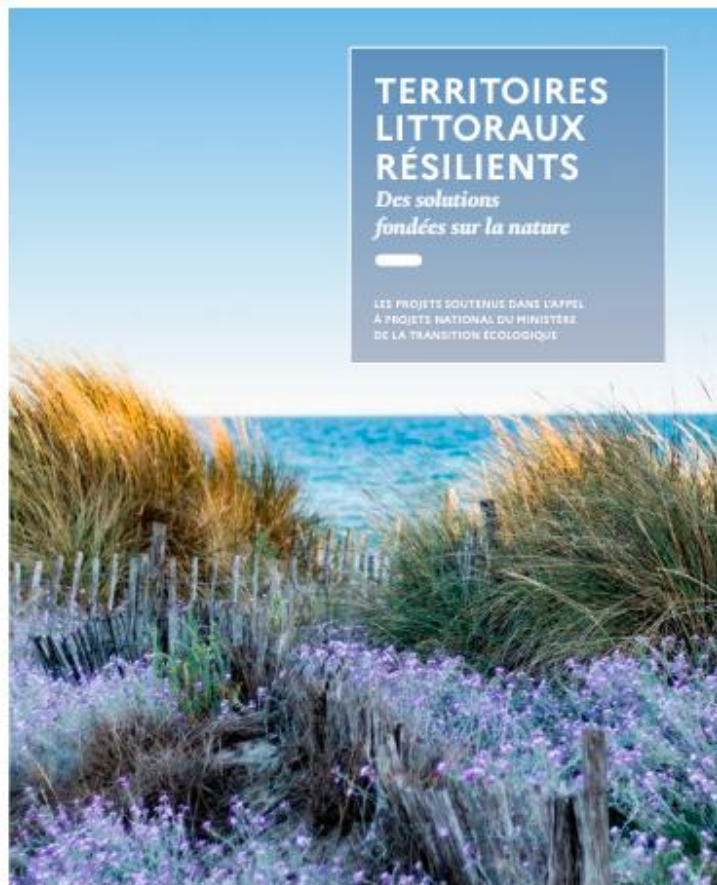
La restauration d'une zone humide, le déplacement du sentier du littoral



La passerelle en retrait permet de modifier les usages



Une reconnaissance nationale via l'Appel à Projet de l'Etat « territoires littoraux résilients des solutions fondées sur la nature »



TERRITOIRES LITTORAUX RÉSILIENTS

Des solutions
fondées sur la nature

LES PROJETS SOUTENUS DANS L'APPEL
À PROJETS NATIONAL DU MINISTÈRE
DE LA TRANSITION ÉCOLOGIQUE

TERRITOIRES LITTORAUX RÉSILIENTS
/ DES SOLUTIONS FONDÉES SUR LA NATURE

2 Fermanville
MANCHE

ACCOMPAGNER LE CHANGEMENT SUR LE SITE DE FRÉVAL

Emblématique des paysages normands, le site de Fréval, fortement bousculé par les aléas climatiques ces dernières années, présente une biodiversité remarquable. Le Conservatoire du littoral et les acteurs locaux y déploient des solutions de gestion adaptées au changement climatique inéluctable.

TERRITOIRE CONCERNÉ

Situé dans le Val de Saire, sur la commune de Fermanville, ce site est caractérisé par un cordon dunaire qui protège un marais arrière-littoral. Il a subi des modifications profondes résultant de pressions naturelles (vent, houle, etc.) et anthropiques (fréquentation, usages agricoles, artificialisation des cours d'eau, etc.). Son intérêt écologique demeure néanmoins important (site Natura 2000 et site du Conservatoire du littoral).



LE DÉFI

Exposé aux phénomènes d'érosion et de submersion marine, le site a également subi plusieurs épisodes climatiques extrêmes, notamment deux tempêtes, en 2016 et 2018, le rendant plus vulnérable (brèches dans le cordon dunaire, pénétration d'eau salée et inondation en arrière du cordon dunaire). Avec le changement climatique, ces phénomènes s'accroissent et modifient les milieux. Des mesures d'adaptation étaient indispensables pour parvenir à une plus grande naturalité du littoral et à une évolution des usages.



LA SOLUTION PROPOSÉE

Reconquérir à court terme la biodiversité et renforcer la résilience des milieux :

- suppression des obstacles à la dynamique du cours d'eau et de la dune : modification des cheminements piétonniers et équestres vers l'intérieur des terres, mise en place de de barrières, ganivelles et clôtures et d'une signalétique, fermeture progressive des accès véhiculaires,
- renaturation du cours d'eau de Fréval par effacement de la buse existante,
- suivi des évolutions du milieu (installation d'une station de surveillance hydrologique).



LES BÉNÉFICES ATTENDUS

Ces travaux contribueront à préserver ces milieux naturels côtiers et à accroître leur résilience, tout en accompagnant le changement. Une sensibilisation des habitants et des acteurs locaux sur les dynamiques en cours est également programmée. L'objectif à long terme : faciliter l'évolution des usages, en particulier dans le domaine de l'agriculture face à la problématique de salinisation de certaines parties du territoire.



Les travaux contribueront à préserver ces milieux naturels côtiers, soumis à des pressions naturelles (vent, houle) et anthropiques (fréquentation, artificialisation des cours d'eau, usages agricoles).



TÉMOIGNAGE NICOLE BELLIOU- DELACOUR, maire de Fermanville

« Notre commune est particulièrement concernée par la problématique d'érosion et de modification du trait de côte. Les élus de la commune se félicitent du partenariat avec le Conservatoire du littoral et son gestionnaire, le SyMEL, qui permet d'envisager des solutions à court terme, mais aussi d'évaluer les enjeux à long terme avec d'autres partenaires institutionnels et les riverains. Les travaux offrent aux usagers un site où l'on chemine plus aisément dans des espaces naturels mieux préservés et des paysages côtiers valorisés. »

Carte d'identité

ÉCOSYSTÈMES MOBILISÉS



PARTIES PRENANTES ET GOUVERNANCE

PORTEUR DU PROJET :
Conservatoire du littoral

PARTENAIRES :

Commune de Fermanville, Syndicat mixte des espaces littoraux de la Manche (SyMEL), Communauté d'agglomération du Cotentin (CAC, autorité DEMAPI), AESN, services de l'État (DDTM, DREAL), CATER. Le document unique de gestion du Val de Saire et une étude spécifique ont permis d'identifier des solutions à court, moyen et long terme, autour d'un comité de pilotage et d'un comité technique. Les actions prévues à court terme ont fait l'objet d'une concertation locale afin de pouvoir engager rapidement des travaux.

FINANCEMENT

Coût total du projet :
250 000 €

- État (appel à projets SFN) : 35,5 %
- CAC Le Cotentin, Agence de l'eau Seine-Normandie : 40 %
- Conservatoire du littoral : 24,5 %

Le plan de financement sera actualisé à l'issue des travaux.

CALENDRIER

DÉCEMBRE 2017 :
validation du
document unique
de gestion par le
comité de pilotage

2018-2019 :
études

2020-2021 :
consultations pour
la première tranche
de travaux

AVRIL 2021 :
réalisation de la
première tranche
de travaux

2021-2022 :
autres tranches
de travaux

2022-2023 :
suivi du site

**Fréval, un modèle pour tout le Val de Saire... site « vitrine » Adapté
à l'échelle du Cotentin et pour tous les marais littoraux de Normandie... et d'ailleurs !**



Un film (5 minutes) qui retrace ce projet



Les solutions fondées sur la nature (SFN) peu coûteuses et efficaces

Solutions mises en œuvre

- Modifier le cheminement des sentiers de randonnée et des accès à la plage par la mise en place de barrières, clôtures, ganivelles et d'une signalétique (sur foncier Cdl et chemins communaux)
- Renaturer le cours d'eau de Fréval (restauration milieux aquatiques)
- Suivre les évolutions du milieu par l'installation d'une station de surveillance hydrologique

Les bénéfices

Au-delà de l'atténuation des effets du réchauffement climatique, le projet a apporté des bénéfices sur les plans écologique et socio-économique. Une valorisation paysagère et une augmentation de la biodiversité ont été soulignées par les acteurs locaux. Le nouvel itinéraire du sentier de randonnée tend par ailleurs à renforcer l'attractivité du site.

Financement

Coût total du projet : 74 000 €

État (appel à projets SFN) : 89 %

Conservatoire du littoral : 7 %

Agence de l'eau Seine-Normandie : 4 %

Quelques photos du site / tempête & érosion - usages

©SyMEL – GABET Ludvine
Fermanville / Fréval
06 Fev 2020 à 15h47
Coef : 59, Heure P.M. à Cherbourg : 18h58



©SyMEL – GABET Ludvine
Fermanville / Fréval / post Clara
12 Fev 2020 – 11h48
Coef : 107, Heure P.M. à Cherbourg : 11h07



**Fréval, un modèle pour tout le Val de Saire... site « vitrine » Adapté+
à l'échelle du Cotentin et pour tous les marais littoraux de Normandie... et d'ailleurs !**



Pour aller plus loin :

Film sur Fréval



[Fréval, une gestion souple du trait de côte pour s'adapter au changement climatique](#)
youtu.be

Publications :

https://www.conservatoire-du-littoral.fr/publications_liste/Find/1/10-publication.htm

