



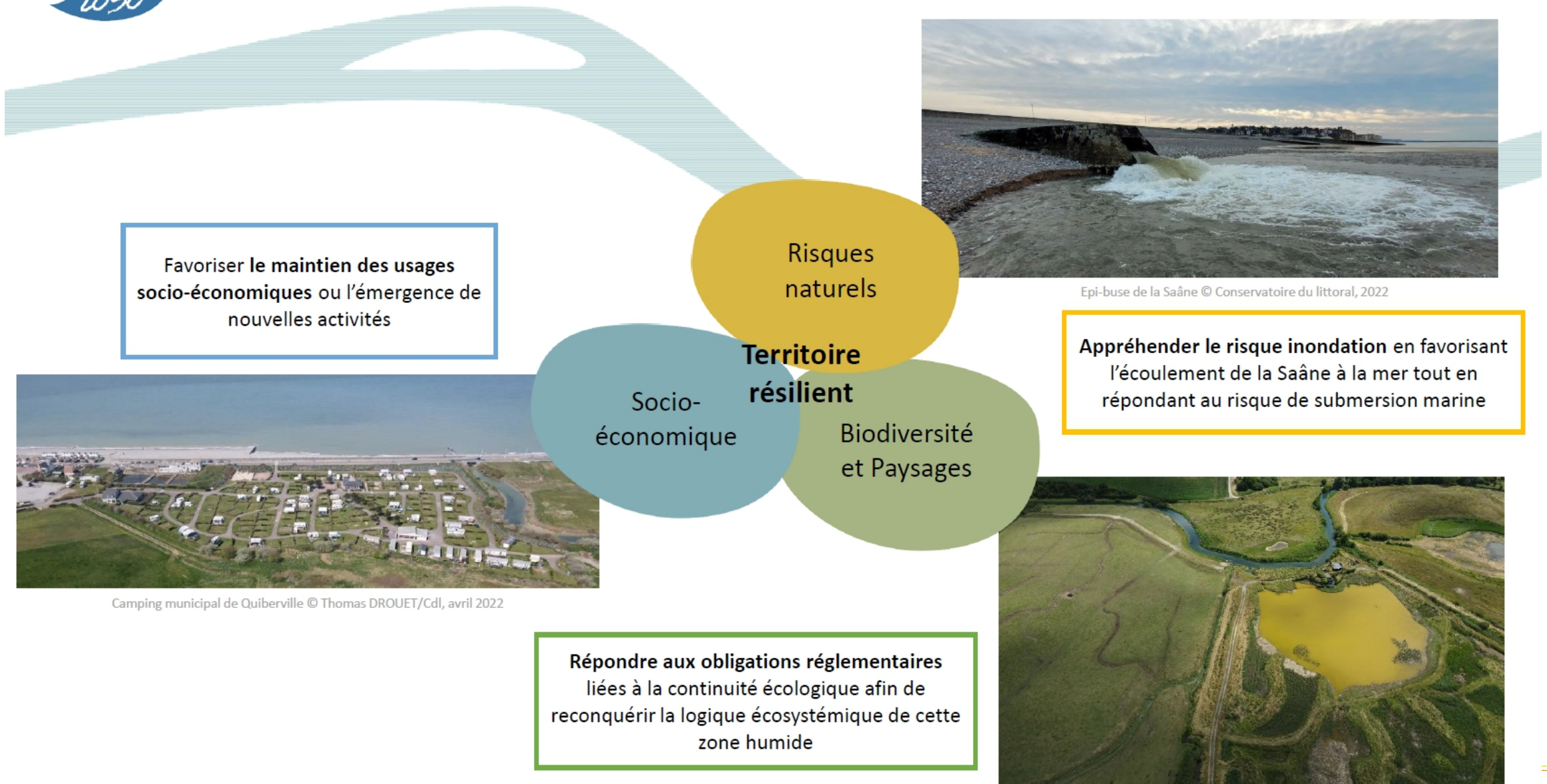
Thomas DROUJET / Cdl - 27/06/2022



Comment une commune littorale peut t'elle s'adapter au changement climatique ?



1. Projet multithématique de recomposition spatiale



Epi-buse de la Saône © Conservatoire du littoral, 2022



Camping municipal de Quiberville © Thomas DROUET/Cdl, avril 2022



1. Opérations du projet territorial Basse Saône 2050



FINANCEUR PRINCIPAL	ACTIONS DU PROJET TERRITORIAL	
	1	Relocalisation de l'équipement touristique de Quiberville
	2	A-Renaturation de l'ancien camping de Quiberville B-Renaturation du lit majeur et création de nouveaux méandres
	2	
	3	Construction d'une nouvelle station d'épuration à Longueil
	4	Renaturation de la peupleraie de Longueil
	5	Réalisation du pont pour le nouveau débouché de la Saône
	6	Relocalisation des bungalows à Sainte-Marguerite-sur-Mer

PRINCIPAUX PARTENAIRES DU PROJET

- ✓ Relocalisations stratégiques (1, 2 et 6)
- ✓ Amélioration de la qualité des eaux (3)
- ✓ Restauration des milieux aquatiques et humides (2, 4, 5)
- ✓ Gestion des risques inondation et submersion (2 et 6)



- Ouverture de l'équipement touristique le 01/08/2023
- 4 nouveaux locatifs installés
- La saison 2024 a débuté en avril

• Secteur Basse Vallée de la Saône (PACCo)

- Inauguration de la station d'épuration le 6 juillet 2023,
- Fin des travaux de mise en place de réseaux d'assainissement sur le domaine public,
- Travaux sur le domaine privé plus de 400 nouveaux raccordements réalisés
- Réhabilitation des anciens réseaux
- Démolition des anciens ouvrages épuratoires

• Plus en amont, la construction de la nouvelle station d'épuration de Val-de-Saône

- Construction d'une station de 4350 EH de types boues activées et traitement des boues par filtre presse
- Création d'un nouveau poste en amont de la station avec un bassin tampon de 80m3
- Création d'une zone de rejet végétalisé aux rejets des eaux usées traitées
- Panneaux photovoltaïques
- Démolition de l'ancien site après transfert des effluents
- Début des travaux 14 avril



3. Renaturation des parcelles du camping de la Plage de Quiberville-sur-Mer



4. Reconnexion de la Saône à la mer





Plan général des aménagements

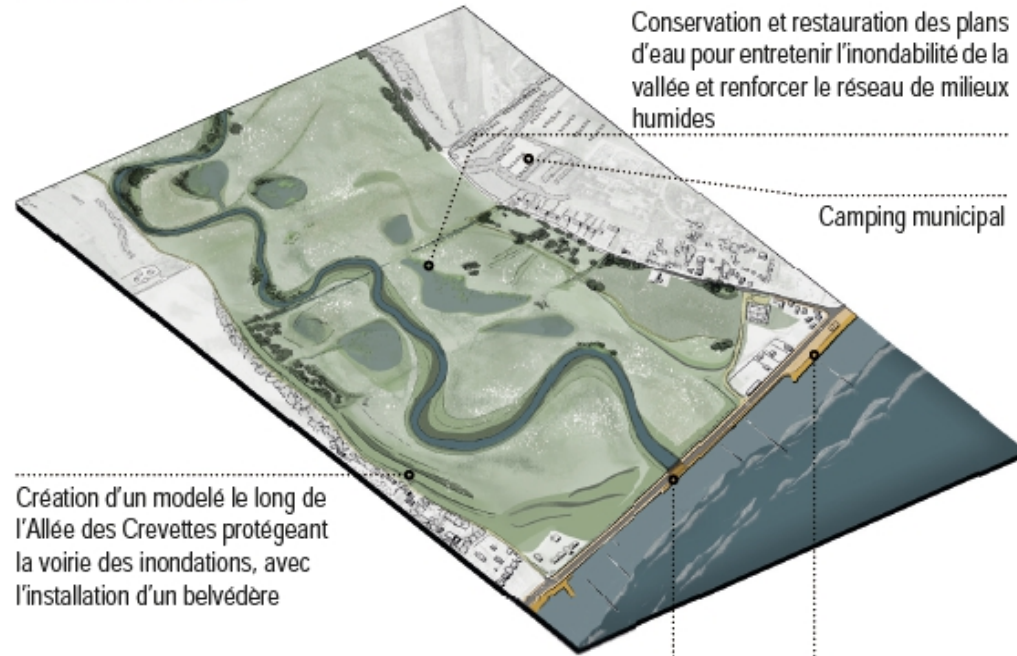


Plan général des aménagements

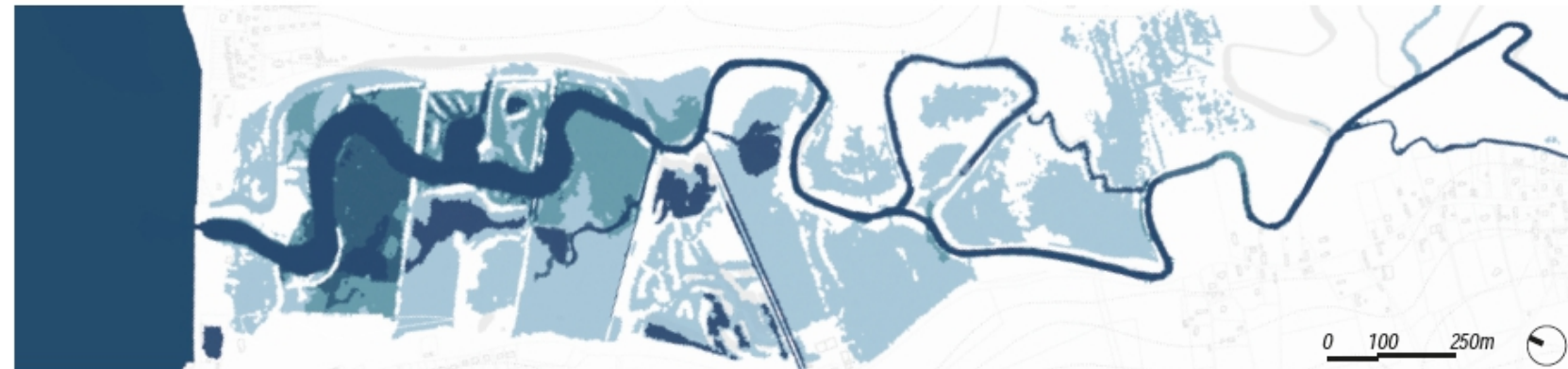
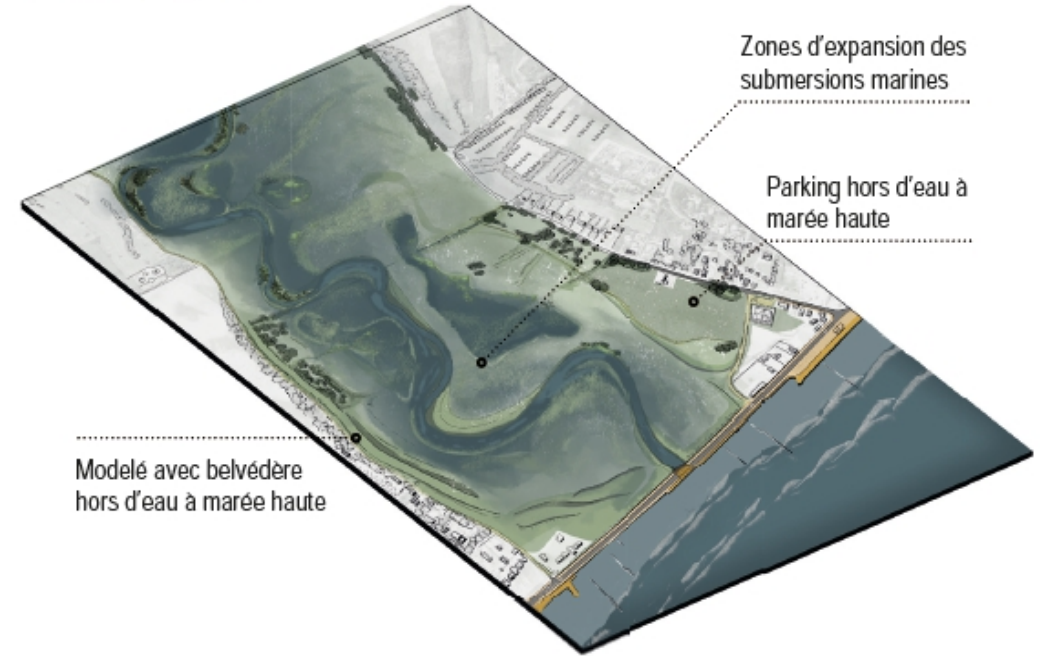


Un fonctionnement de nouveau estuarien

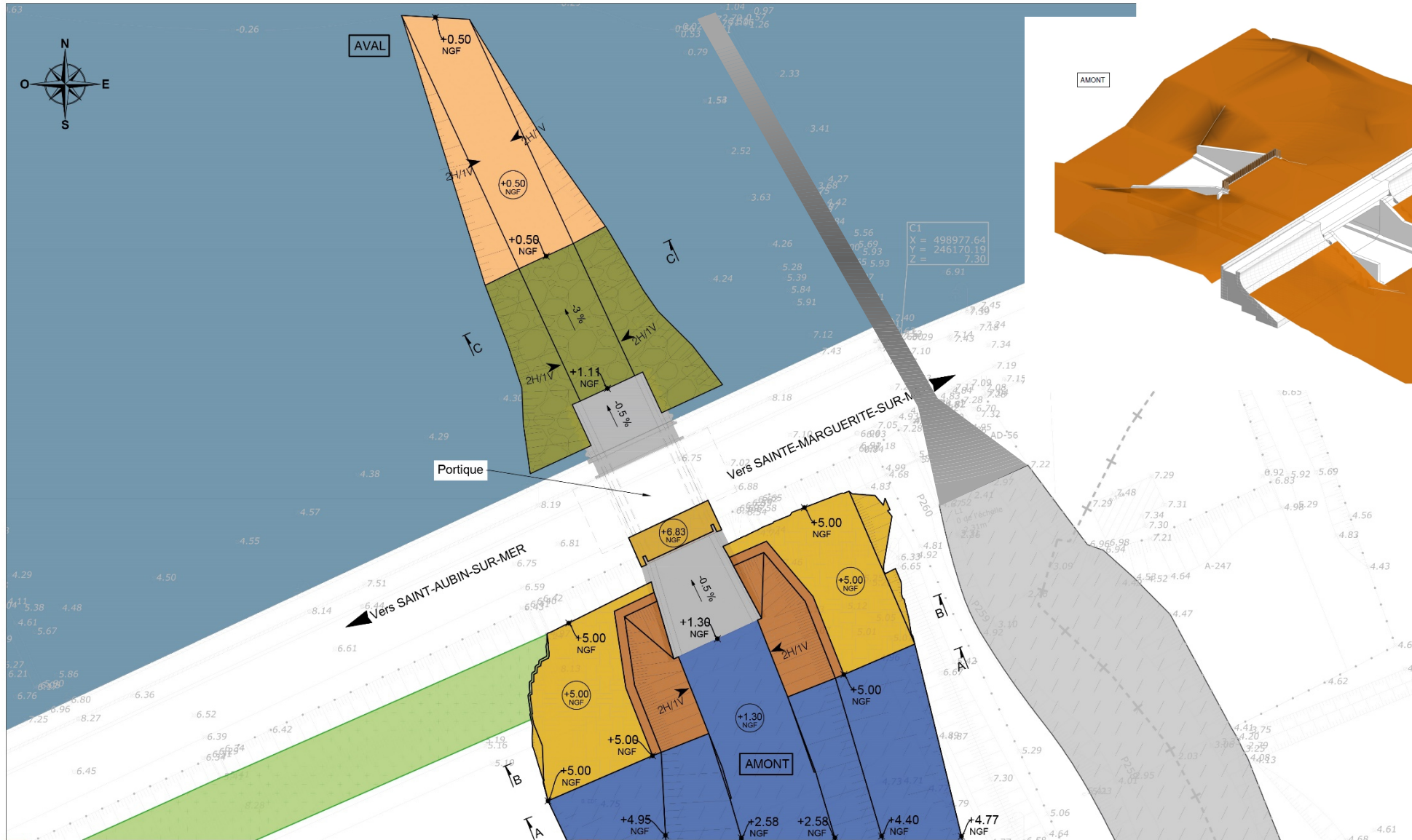
LA VALLÉE EN MARÉE BASSE



LA VALLÉE EN MARÉE HAUTE



Un nouvel exutoire



Client



Syndicat Mixte des Bassins Versants Saône, Vienne et Scie



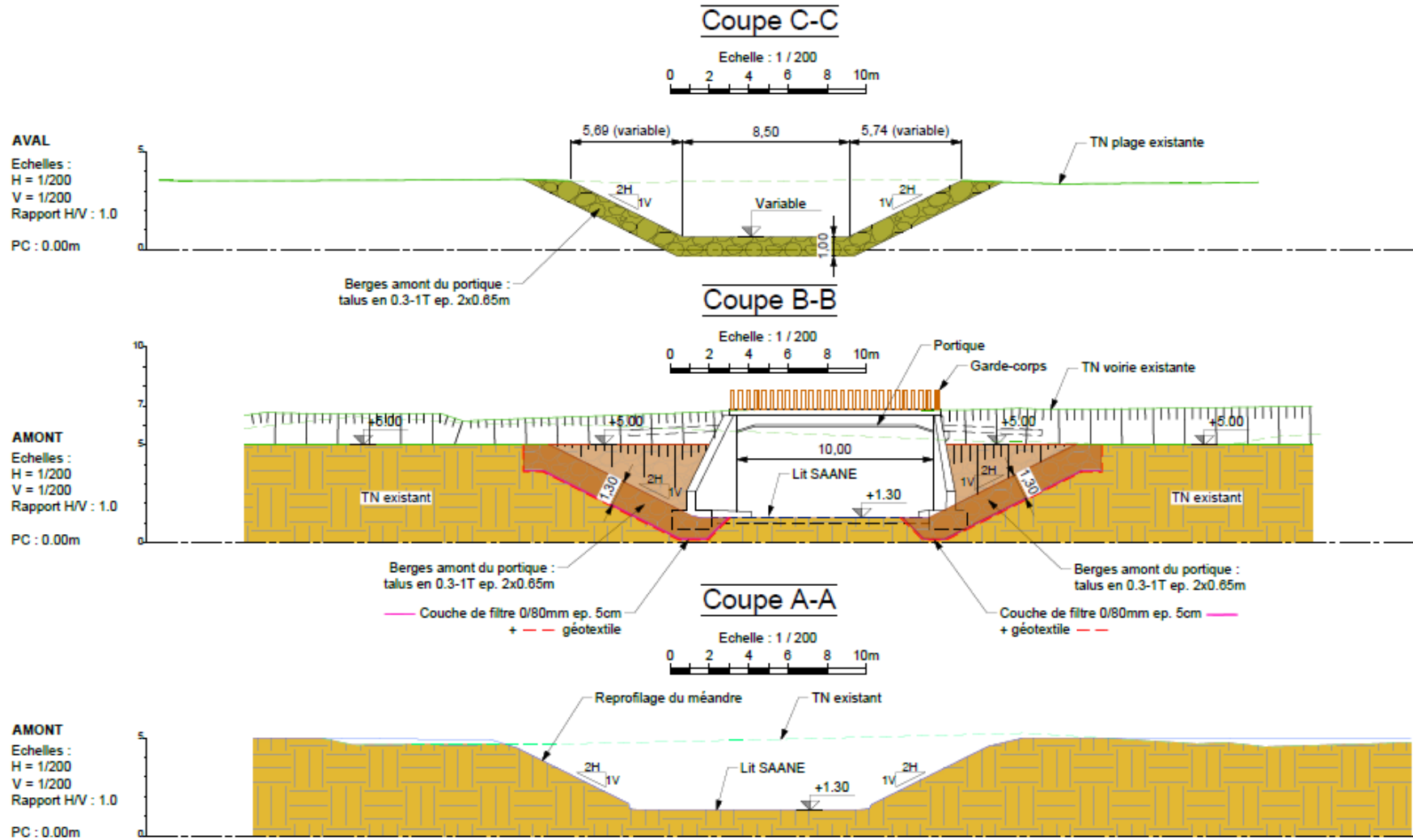
Reconnexion de la Saône à la Mer - Mission de Maîtrise d'Oeuvre

Ingénierie



Syndicat Mixte des Bassins Versants Saône Vienne Scie

Un nouvel exutoire



Valorisation du Front de mer



Potelet, Lacanau, Phytolab

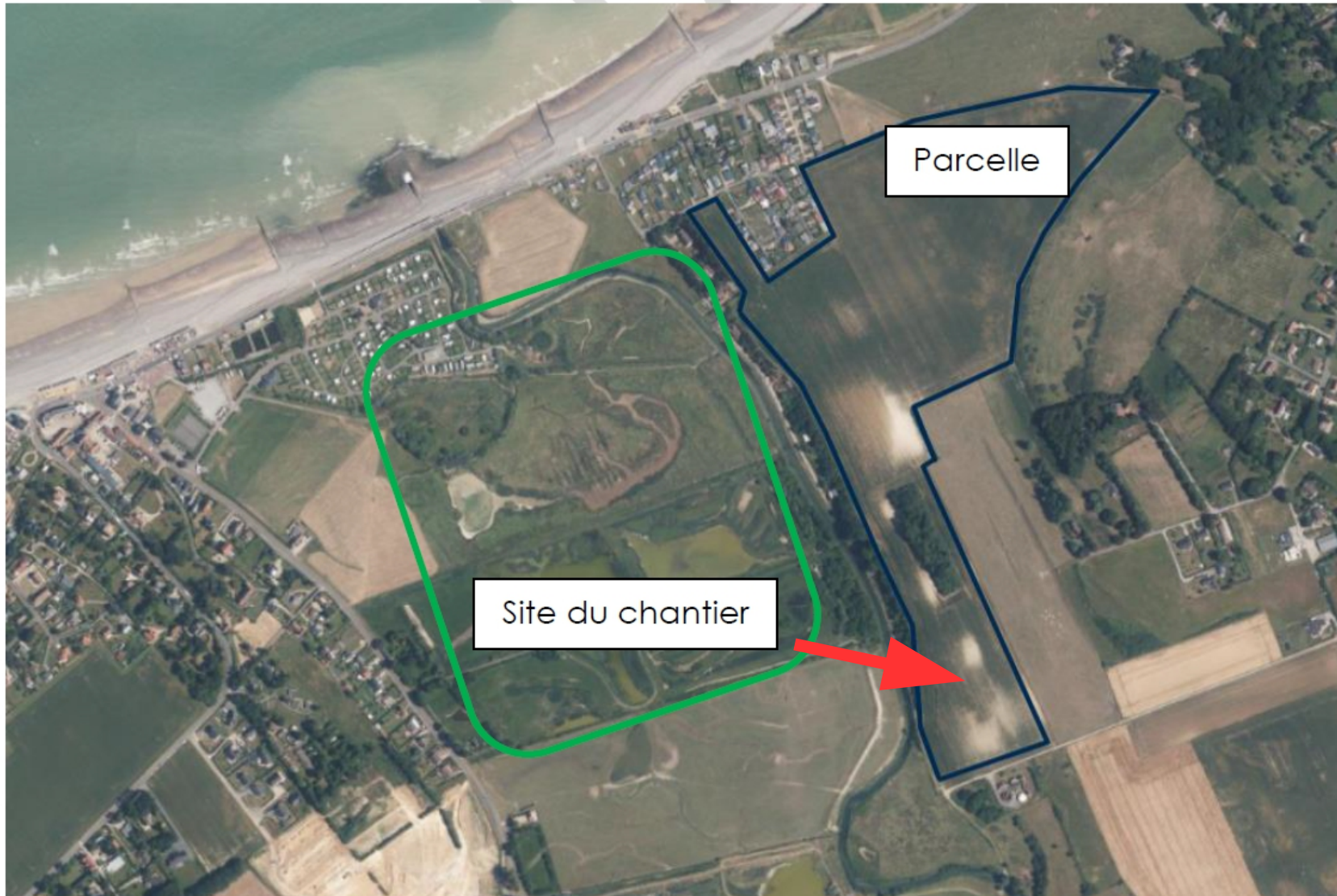


Garde corps



Plateau piéton avec belvédère ouverte sur la basse vallée de la Saône

Valorisation des Déblais dans le cadre d'une démarche expérimentale



Export de 32 000 m³ en valorisation agricole

Conventions avec Propriétaire et exploitants signées

Merci de votre attention

