

Bien-être de tous et respect des limites planétaires ***Situer les territoires de Nouvelle-Aquitaine***

Olivier Bouba-Olga, Service « études, prospective et évaluations »
DITEP – Pôle DATAR, Région Nouvelle-Aquitaine
ditp@nouvelle-aquitaine.fr

Thématiques traitées

- **Thématiques en lien avec le bien-être de tous**

- Niveaux de revenu, inégalités de revenu, taux de pauvreté, profils de pauvreté
- Etat de santé et accès à la santé
- Accessibilité générale aux services et aux équipements, accessibilité à la culture, à l'éducation...
- Emploi, nature des emplois, freins au retour à l'emploi
- Logement
- Mobilité
- Lien social

- ...

Thématiques traitées

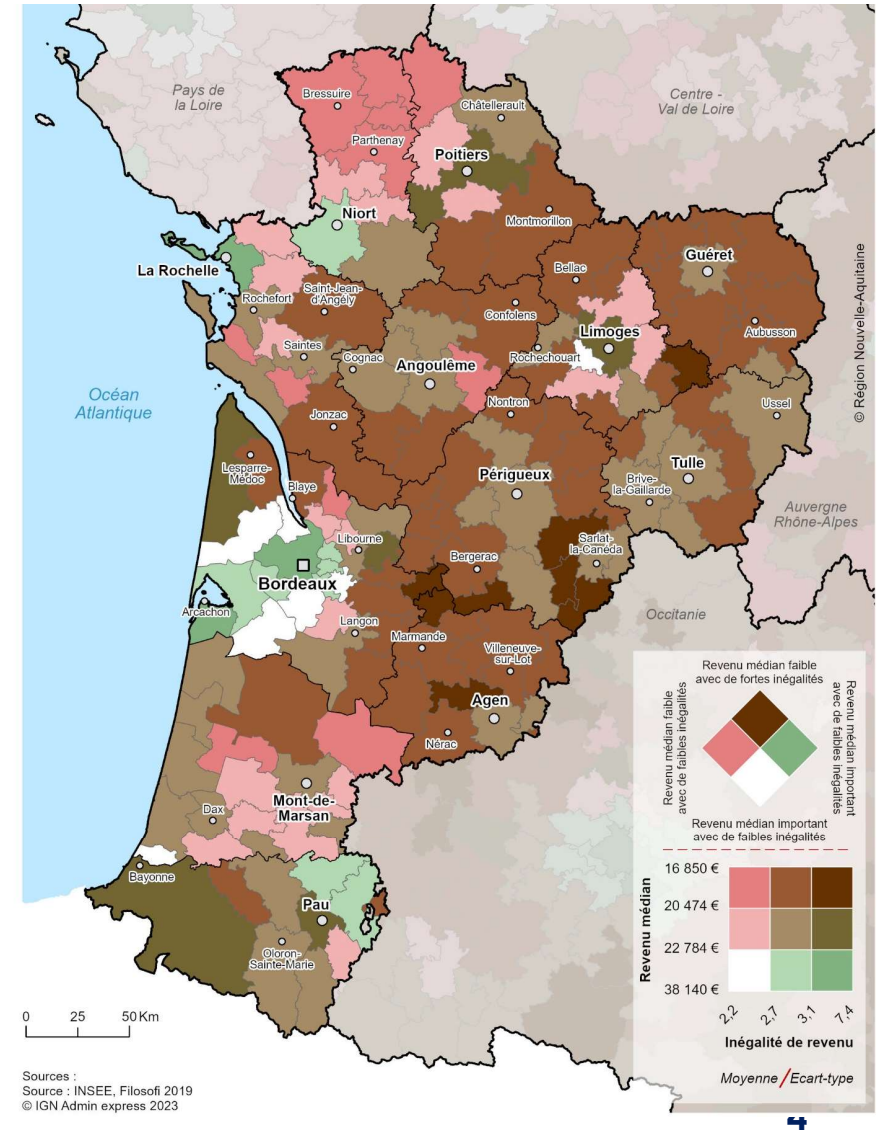
- **Thématiques en lien avec les limites planétaires**
 - Biodiversité
 - Consommation foncière
 - Émissions GES
 - Consommations d'énergie
 - Pollutions (lumineuse, de l'air, de l'eau)
 - Risques environnementaux
 - Catastrophes naturelles
 - ...



RÉGION
Nouvelle-Aquitaine

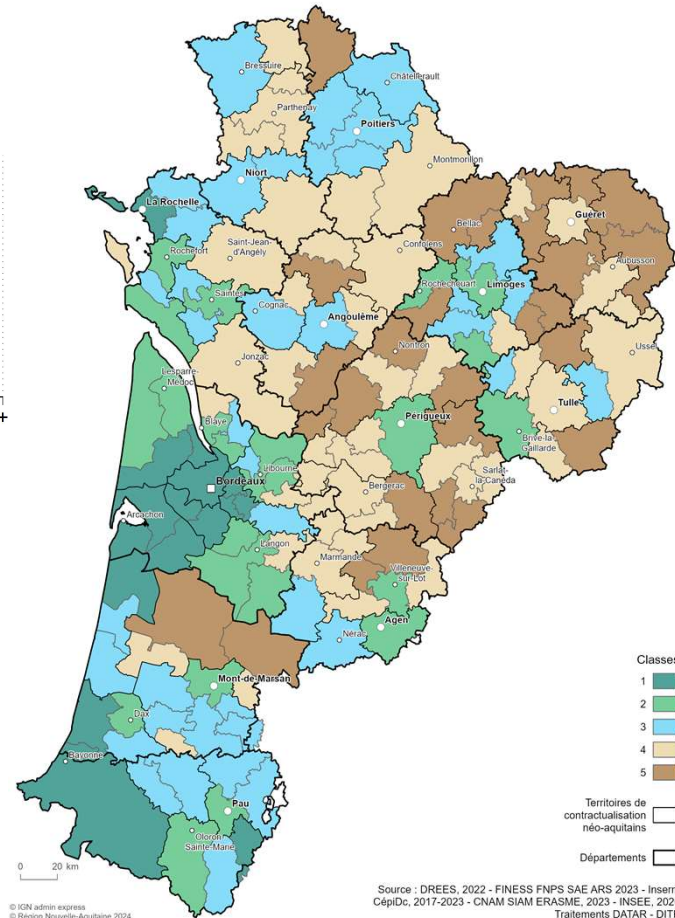
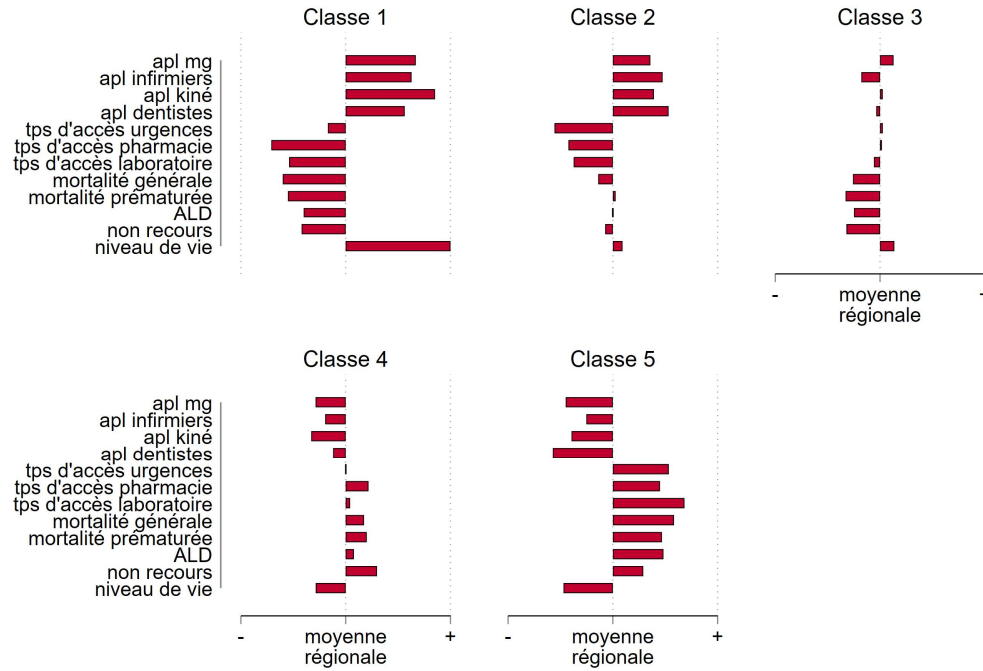
Niveaux de revenu et inégalités de revenu

Service **Études, Prospective et Evaluations** - DITEP/Pôle DATAR

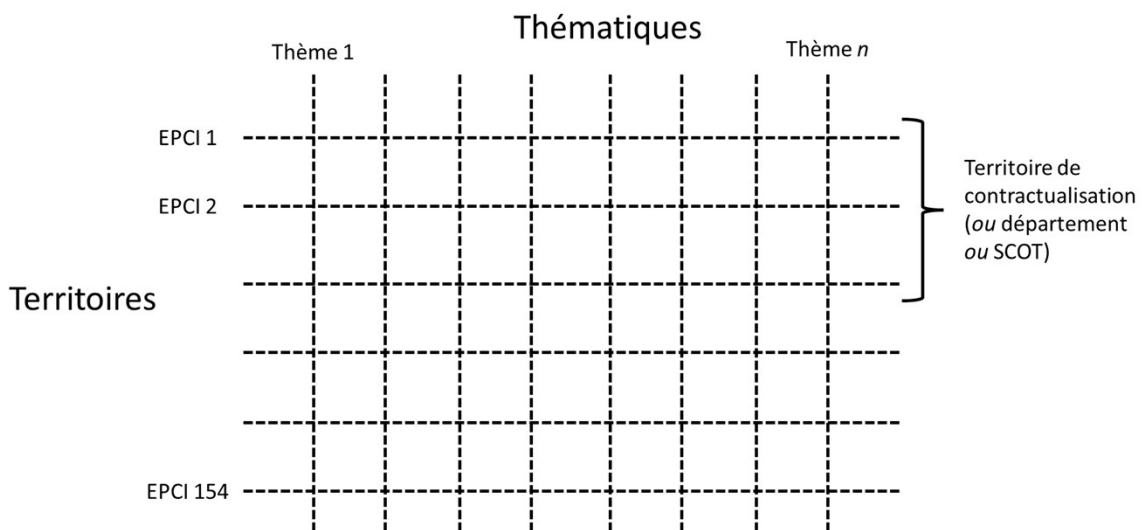


Etat de santé et accès aux soins

Typologie des intercommunalités
Santé



Porter à connaissance territorial



Grand Poitiers, Haut-Poitou, Vallées du Clain

[Nom Chargé d'études], Service « études, prospective et évaluations », Direction de l'Intelligence Territoriale, de l'Évaluation/et de la Prospective, Pôle DATAR, [date]

Revenu et pauvreté	1
Santé	2
Lien social	3
Structure et dynamique démographique	3
Emploi	4