



RÉPUBLIQUE
FRANÇAISE

Liberté
Égalité
Fraternité



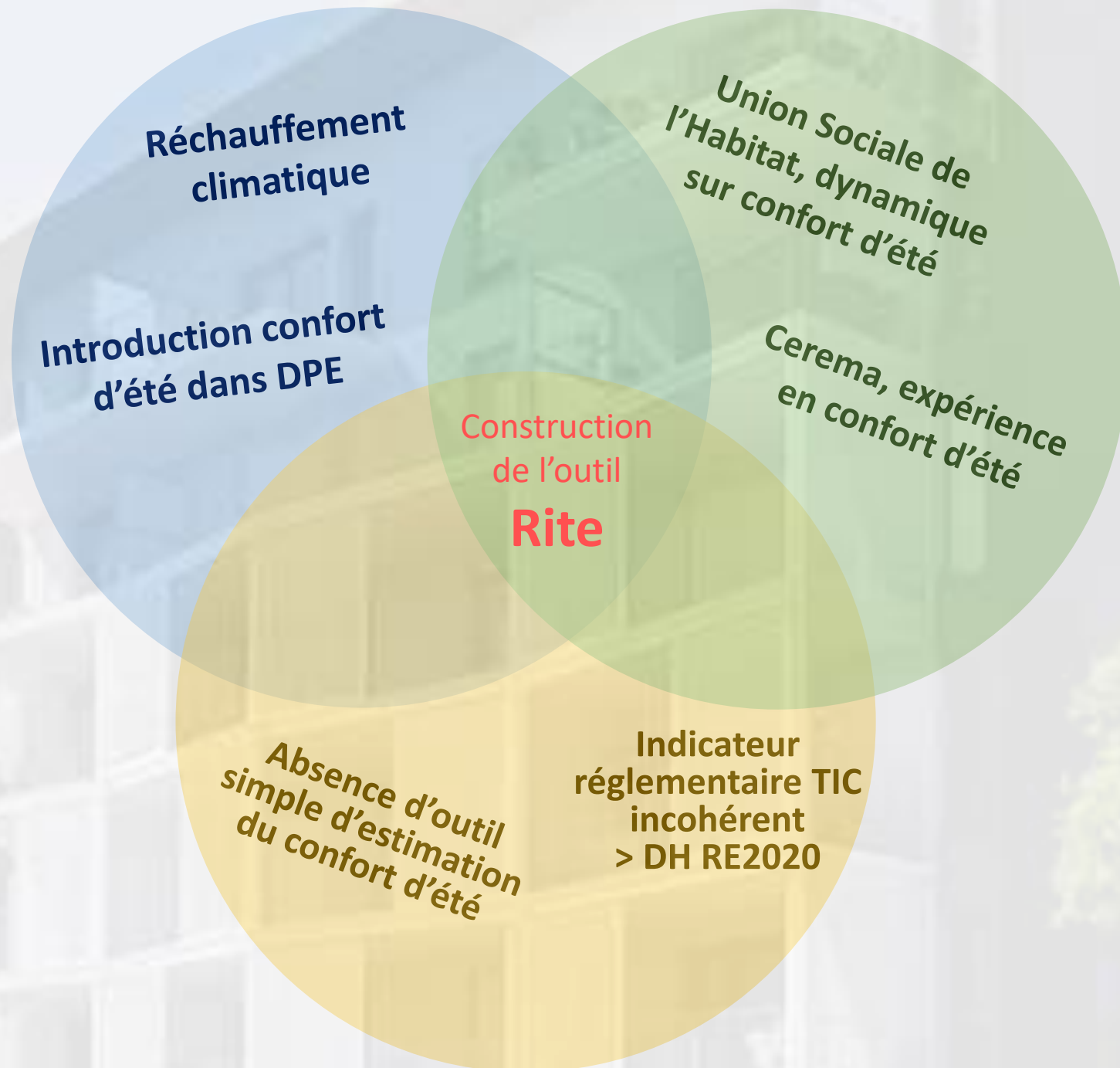
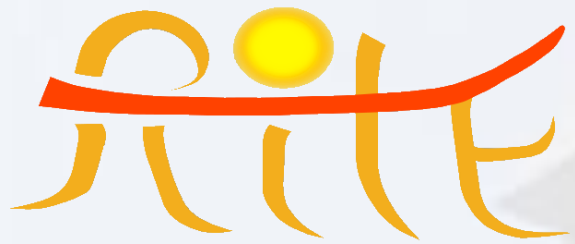
RITE

Caractérisation du confort d'été en logement en collectif

2 octobre 2024



GENÈSE DU PROJET



L'OUTIL RITE EN BREF

Evaluation des solutions de confort d'été dans les bâtiments

Evaluation comparative de solutions Outil d'aide à la décision en construction ou réhabilitation (avant/après)

Appréciation de la qualité d'un bien



Accessible à tous

Simplicité de la saisie
Rapidité de l'évaluation
Ergonomie



Pédagogique sur les usages

Intégration du comportement de l'occupant



L'OUTIL RITE EN BREF

Donne accès à la puissance de calcul de la Simulation Thermique Dynamique

Résultats issus d'une base de plus d'un million de simulations : simple mais pas simpliste !



Evalue le confort d'été en lien avec la méthode RE2020

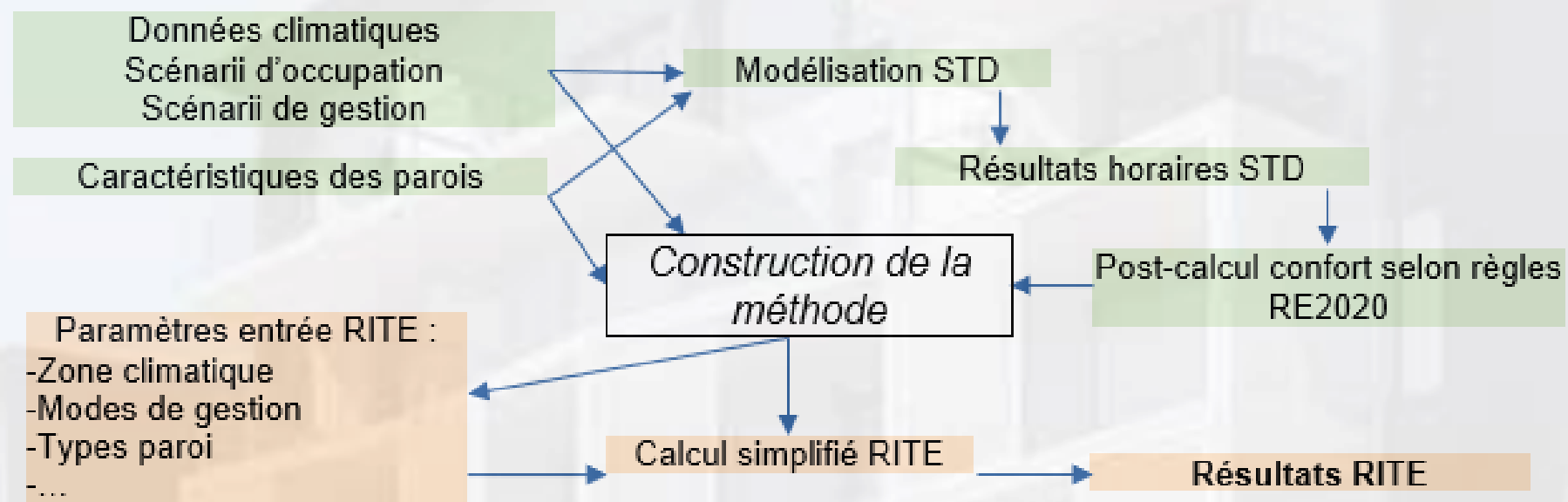
Expression du résultat avec indicateur DH

Graduation de l'inconfort par code couleurs, avec des valeurs repères



L'outil RITE n'est ni un logiciel de STD ni un outil réglementaire. Ce n'est pas non plus un calcul simplifié de la RE2020

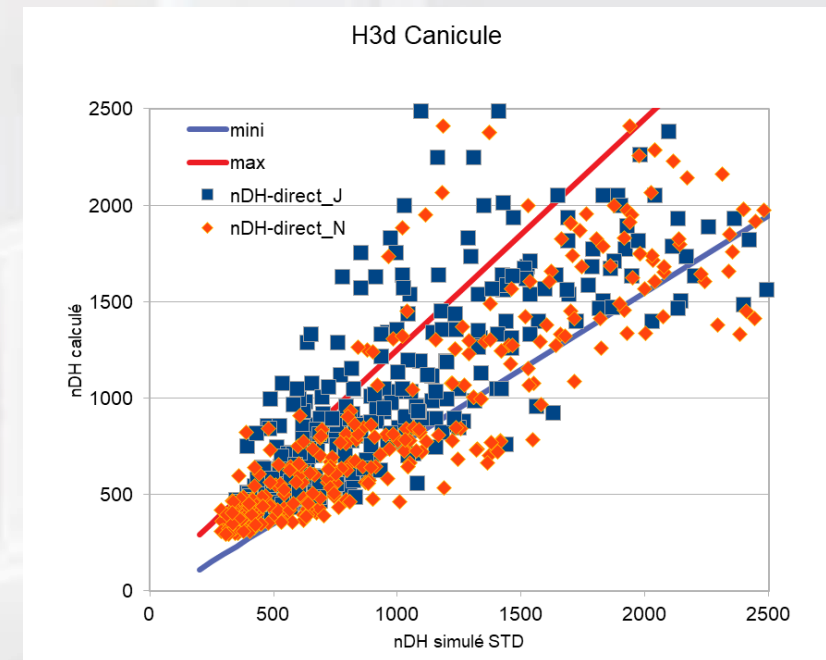
APERCU DU PROCESSUS DE CREATION DE L'OUTIL



FIABILITÉ DE LA METHODE

La précision s'exprime en % de cas où les résultats se situent dans une fourchette de plus ou moins 20 % par rapport aux résultats que donnerait une simulation STD

	Météo actuelle	Météo caniculaire
H3d - Marseille	79%	66%
H2c - Carpentras	97%	81%
H1b - Nancy	96%	70%
H1a - Trappes	99%	92%



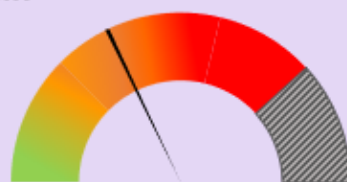
ERGONOMIE ET RÉSULTATS - VERSION EXCEL – MODE DÉTAILLÉ



APPROCHE DÉTAILLÉE : Etat initial et Etat projeté

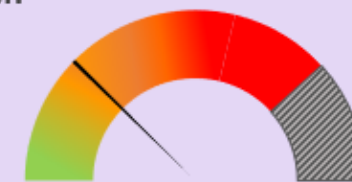
RÉSULTATS en DHRITE (degrés.heures : °C.h)

707 °C.h

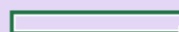


Etat initial

486 °C.h



Etat projeté



hors du champ d'application RITE

CARACTÉRISTIQUES DE L'IMMEUBLE

Etat initial

Plancher haut : résistance thermique
 couleur revêtement Rouge sombre, Vert clair, Bleu clair, Gris clair

Mur de façade : résistance thermique
 couleur revêtement Rouge sombre, Vert clair, Bleu clair, Gris clair

Plancher bas : résistance thermique

Etat projeté

Rouge sombre,

Rouge sombre,

CARACTÉRISTIQUES DIMENSIONNELLES ZONE JOUR ET ZONE NUIT (commun à l'état initial et projeté)

Utiliser les mètres par défaut

	Surface habitable	Surface de façade principale	Orientation façade principale (séjour)
Zone Jour	<input type="text" value="50"/> m ²	<input type="text" value="45"/> m ²	<input type="text" value="Sud"/>
Zone Nuit	<input type="text" value="40"/> m ²	<input type="text" value="35"/> m ²	<input type="text" value="Sud"/>

APERCU DE L'APPLICATION EN LIGNE /MODE SIMPLIFIE

<https://inconfort-thermique.streamlit.app/>

CHAMBRES

- [Menuiserie](#)
- [Protection solaire](#)
- [Orientation](#)
- [Brasseur d'air](#)

COMPORTEMENT DES OCCUPANTS

- [Gestion de la protection solaire](#)
- [Gestion de l'ouverture des menuiseries](#)

RÉSULTATS

- [Voir les résultats détaillés](#)



1174 °C.h

- Rez de chaussée Etage courant Sous toiture

Configuration du logement

- 1-mono orienté 2a-mono orienté en angle 2b-mono orienté en angle
 3-traversant sans pignon 4a-traversant en pignon 4b-traversant en pignon

À propos

[↓ Descendre aux résultats](#)

PAROIS

Plancher haut

- 1-Plancher lourd très bien isolé (R=9)
 1bis-Plancher lourd bien isolé (R=5-équivalent CEE)
 2-Plancher lourd faiblement isolé (R=2,5) 3-Plancher léger très bien isolé (R=9)
 3bis-Plancher léger bien isolé (R=5-équivalent CEE)
 4-Plancher léger faiblement isolé (R=2,5)



Merci de votre attention