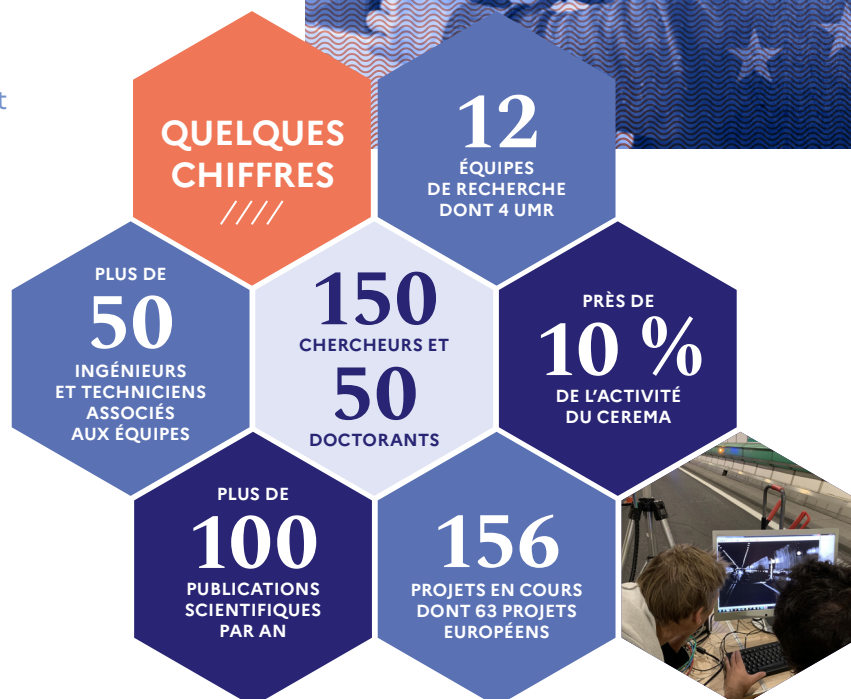


LA RECHERCHE AU CEREMA

UNE MISSION RÉSOLUMENT TOURNÉE VERS L'OPÉRATIONNEL

Au contact de l'expertise déployée quotidiennement par nos équipes, la recherche constitue une ressource essentielle pour le développement d'innovations, en réponse à des besoins concrets des territoires.

Le Cerema se positionne au cœur de l'écosystème français et européen de recherche grâce à ses partenariats publics et privés. Il collabore avec des organismes de recherche, des collectivités territoriales ou des entreprises de toutes tailles engagées dans la transition écologique.



Depuis 2020, l'institut Carnot - Clim'adapt du Cerema accompagne entreprises et collectivités territoriales pour innover par la recherche partenariale, en réponse aux défis soulevés par le changement climatique. Clim'adapt est l'unique institut Carnot reconnu par l'Agence Nationale de la Recherche (ANR) dédié aux problématiques du changement climatique.

DES PARTENARIATS EN FRANCE ET À L'INTERNATIONAL

● PRINCIPAUX ÉTABLISSEMENTS PARTENAIRES

Université Gustave Eiffel
CY Cergy Paris Université
Université de Nice
INRAE

INRIA
CNRS
ESTP
ENTPE

Builders
Université de Venise (Italie)
BAST (Allemagne)
Cedex, CSIC (Espagne)

CERTH (Grèce)
ERTICO (Belgique)
TNO (Pays-Bas)
VTT Technical Research Centre (Finlande)

● PRINCIPAUX TERRITOIRES ET ENTREPRISES PARTENAIRES

Aereco
Colas
Lhoist

Predict Services
SNCF réseau
NOBATEK

VALEO Comfort
and Driving Assistance
Métropole Grand Lyon

Société du Grand Paris
Angers Loire Métropole
Limoges Métropole

NOS 12 ÉQUIPES DE RECHERCHE

RHITME

Risques Hydrauliques et Impacts environnementaux à l'Interface Terre-Mer

UMR GéoAzur

Réponse des Sols, Sites et Structures aux sollicitations dynamiques - Séismes et vibrations

UMR AE

Acoustique Environnementale Avec l'Université Gustave Eiffel

STI

Systèmes de Transports Intelligents

ENDSUM

Évaluation Non Destructive des Structures et des Matériaux

PsyCAP

Équipe Recherche Psychologie appliquée

EL

Équipe de recherche Éclairage et Lumière

UMR Matris

Mobilités, Aménagement, Transports, Risques et Société Avec CY Paris Cergy Université

TEAM

Transferts et interactions liés à l'eau en milieu construit

UMR MCD

Matériaux pour une Construction Durable Avec l'Université Gustave Eiffel

GéoCoD

Géomatériaux et Géomécanique : couplages et dynamique pour les risques et les ouvrages géotechniques

BPE

Bâtiments Performants dans leur Environnement



Illustration : Agence 4 Août — crédits photos : ©Cerema — Ne pas jeter sur la voie publique

EXEMPLES DE PROJETS DE RECHERCHE

- **ROAD-AI avec Inria** : inventer une nouvelle gestion de nos routes et ouvrages d'art grâce à des solutions numériques innovantes et l'IA
- **PERMAPYRENEES - 7 partenaires européens** : étudier les sols gelés comme de nouveaux indicateurs pour le suivi du changement climatique
- **ROADVIEW - 15 partenaires européens** : développer des systèmes de perception et de contrôle de trajectoire pour véhicules autonomes en conditions météo dégradées

RETROUVEZ TOUS LES PROJETS DE RECHERCHE



RETROUVEZ NOS PUBLICATIONS SUR LA PLATEFORME NATIONALE HAL



www.cerema.fr

[in @cerema](https://www.linkedin.com/company/cerema)

[X @CeremaCom](https://twitter.com/CeremaCom)

recherche.dr2i.cerema@cerema.fr
climadapt@cerema.fr