

# CHAN- GEMENT CLIMA- TIQUE

L'EXPERTISE  
PUBLIQUE,  
LA RAISON  
D'ÊTRE DU  
CEREMA

accélérer  
ensemble  
les transitions

## UNE EXPERTISE PUBLIQUE DE CONFIANCE

Héritier de plus de 50 ans d'histoire et d'expertise dans l'aménagement du territoire, le Cerema intervient auprès de l'État, des collectivités et des entreprises pour les aider à réussir le défi de la transition écologique de leur territoire.

Le Cerema est aujourd'hui l'expert public de l'adaptation au changement climatique. Il développe au quotidien des savoirs scientifiques et aide à déployer des solutions techniques pour sécuriser et améliorer le cadre de vie des citoyens. Véritable garant de l'intérêt général, il rassemble les connaissances

et savoir-faire pour les mettre au service des acteurs publics et privés dans la résolution des problèmes complexes.

Sa gouvernance partagée associe étroitement les services de l'État et les collectivités territoriales dans un modèle unique en France.

Par son projet stratégique, le Cerema est engagé dans une démarche exemplaire de responsabilité sociale et environnementale, en interne comme dans ses relations avec ses partenaires, dans le cadre des Objectifs de Développement Durable (ODD).

L'EXPERTISE  
PUBLIQUE,  
LA RAISON  
D'ÊTRE DU  
CEREMA

● accélérer  
● ensemble  
les transitions



6 DOMAINES  
D'EXPERTISE,  
1 VISION,  
GLOBALE

expertise  
& ingénierie  
territoriale

infrastructures  
de transport

environnement  
& risques

mobilités

bâtiment

mer &  
littoral





# 11 000

RÉFÉRENCES  
DISPONIBLES  
en libre accès



## DES CHIFFRES QUI PARLENT

# 50

PROJETS  
EUROPÉENS  
en cours

# 27

IMPLANTATIONS

# 12

ÉQUIPES DE  
RECHERCHE

# 2 500

COLLABORATEURS

# 300

M€  
DE BUDGET

# PRÈS DE 1 000

COLLECTIVITÉS  
ADHÉRENTES

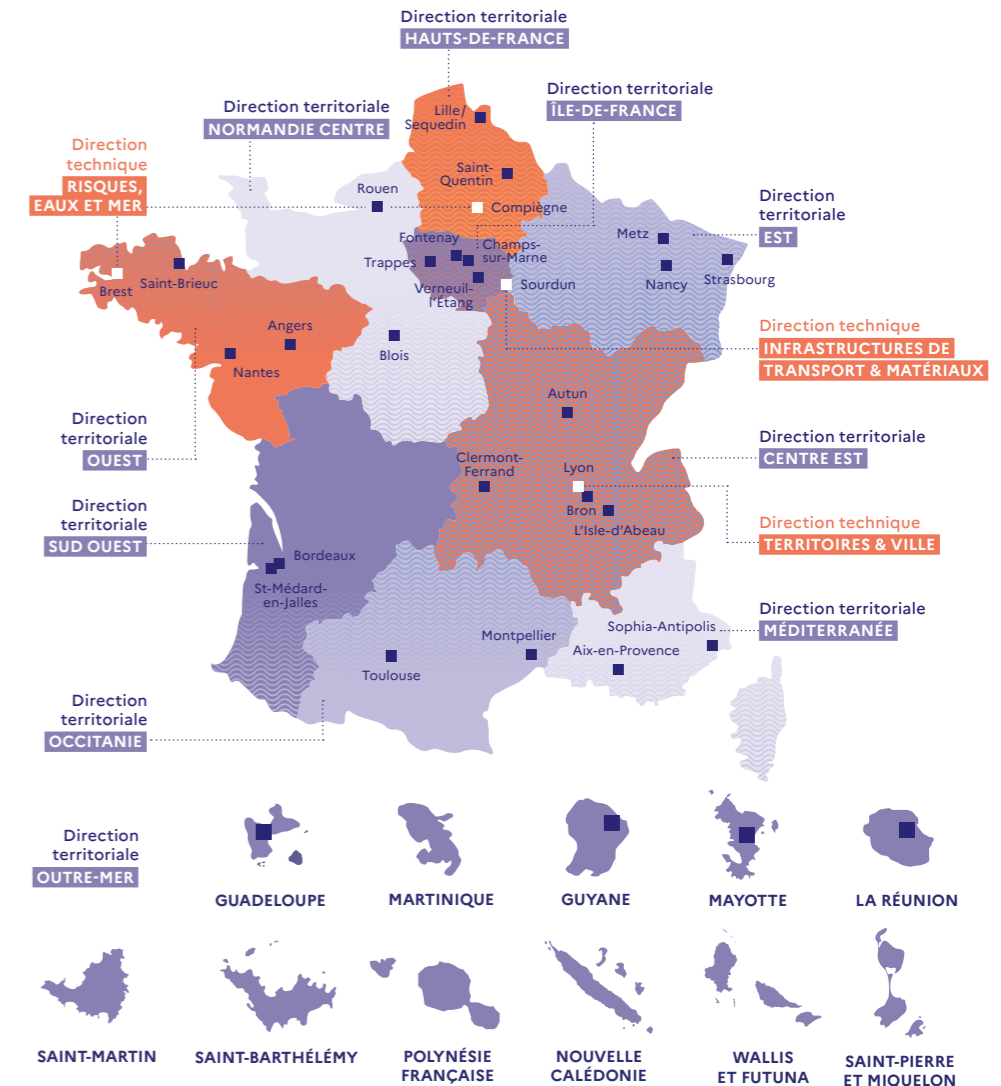
# UNE DIMENSION NATIONALE, UNE VOCATION TERRITORIALE

Présent en métropole  
et dans les Outre-mer,  
près de **2 500**  
collaborateurs répartis  
dans **27 implantations**  
garantissent un accès  
facilité à une expertise  
publique neutre  
et de référence.

Dans les zones de montagne  
ou sur le littoral, en milieu  
rural ou urbain, tous les  
territoires subissent l'impact  
du changement climatique  
et s'interrogent sur l'avenir  
de leurs équipements,  
infrastructures et services  
publics.

Pour les habitants, c'est  
l'avenir de leur **qualité  
de vie au quotidien**  
qui est progressivement  
remis en cause: bénéficier  
de transports accessibles  
et sûrs, accéder à un  
logement abordable  
et de qualité, ou disposer  
d'un environnement  
naturel préservé.

Présent partout en France,  
le Cerema intègre ces  
enjeux et aspirations afin  
d'accompagner celles  
et ceux qui conçoivent,  
construisent et aménagent  
les conditions de vie  
et de travail de chacune  
et de chacun.



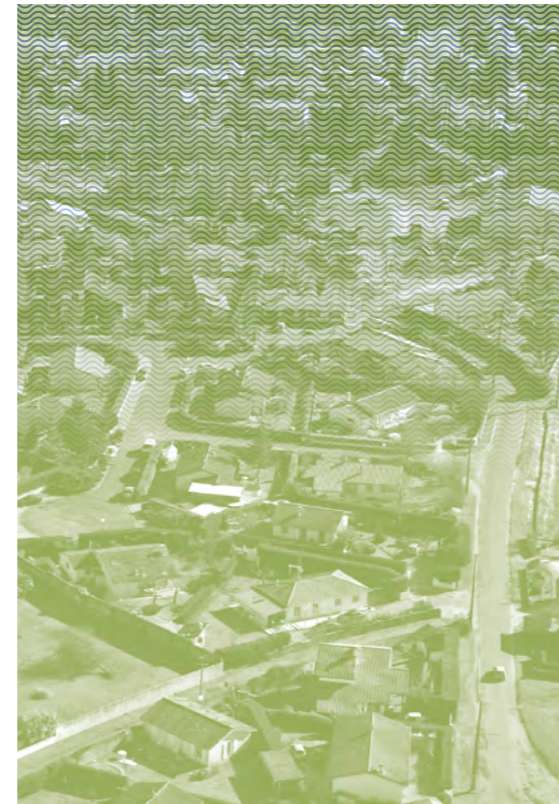


# DES EXPERTISES DE POINTE AU SERVICE D'UNE APPROCHE SUR-MESURE

Expertise & ingénierie territoriale ■ Bâtiment  
■ Mobilités ■ Infrastructures de transport ■  
Environnement & risques ■ Mer & littoral

Doté d'un fort potentiel d'innovation et de recherche, le Cerema agit dans six domaines de compétences afin d'apporter un accompagnement global et sur-mesure aux territoires dans la mise en œuvre de leurs transitions, avec une vision ensemble et intégratrice des enjeux.

Le Cerema s'est doté de son Institut Carnot Clim'adapt qui propose aux acteurs économiques et collectivités des prestations de recherche & innovation pour relever le défi climatique.



## UN RÔLE D'ANIMATEUR, DE UNE CULTURE, DE LA COOPÉRATION

Trait d'union entre le national et les territoires, entre la recherche académique et l'innovation opérationnelle, le Cerema contribue à l'élaboration de la doctrine nationale, accompagne la mise en œuvre de nouvelles méthodes et réglementations sur les territoires et déploie des programmes nationaux à enjeux spécifiques tels que le programme national Ponts ou France vue sur mer – Sentier du littoral.

Centre de ressources et éditeur, il fournit un corpus national de références techniques, partage connaissances et données, capitalise les bonnes pratiques et veille à l'évolution pertinente des règles de l'art jusqu'à la normalisation et la certification. Il anime et forme des communautés scientifiques et techniques nationales, locales mais aussi à l'international.





# UNE RÉFÉRENCE EN EUROPE ET À L'INTERNATIONAL



Partenaire de haut niveau d'expertise, le Cerema réalise des missions sur tous les continents pour aider à déployer des solutions adaptées aux contextes locaux face au changement climatique.

Le Cerema exporte le savoir-faire français à l'international dans des partenariats public-privé et contribue aux politiques d'aide au développement de la France. Il coopère avec ses partenaires européens pour développer des activités de recherche, d'innovation et disséminer de nouvelles pratiques.

**TOUTES NOS ACTUALITÉS,  
SOLUTIONS, ACTIVITÉS  
ET SERVICES**

[cerema.fr](http://cerema.fr)

**NOTRE OFFRE  
AUX COLLECTIVITÉS  
TERRITORIALES :  
REJOIGNEZ-NOUS !**

[cerema.fr/collectivites-territoriales](http://cerema.fr/collectivites-territoriales)

**NOS PROGRAMMES  
D'INNOVATION & RECHERCHE  
AU SERVICE DES ACTEURS  
ÉCONOMIQUES**

[cerema.fr/carnotclimadapt](http://cerema.fr/carnotclimadapt)  
[cerema.fr/ceremalab](http://cerema.fr/ceremalab)

**NOTRE PLATEFORME  
D'EXPERTISE COOPÉRATIVE**

[expertises-territoires.fr](http://expertises-territoires.fr)

25, av. François Mitterrand  
CS 92803  
69674 Bron Cedex - France

 @cerema

 @CeremaCom

**NOS RESSOURCES  
DOCUMENTAIRES**

[doc.cerema.fr](http://doc.cerema.fr)

**NOS OUTILS ET  
RESSOURCES WEB**

[cerema.fr/outils](http://cerema.fr/outils)

**NOS ÉVÈNEMENTS,  
CONFÉRENCES  
ET WEBINAIRES**

[cerema.fr/evenements](http://cerema.fr/evenements)

**NOS FORMATIONS  
CERTIFIÉES**

[cerema.fr/formations](http://cerema.fr/formations)

**NOUS  
CONTACTER**

